

VILLETTA EUROPA

13

Via Edmondo De Amicis, 63B 72023 Mesagne BR

Priorità

2250



Villetta Europa è un giardino che si trova vicino a diverse sedi scolastiche ad ovest del centro storico di Mesagne.

Meno di dieci anni fa è stato preso in concessione dagli attuali dirigenti del bar che hanno sistemato la zona verde attorno alla loro attività con sedute e tavolini complanari ai percorsi pedonali interni in massello autobloccante.

L'edificio ha un bancone di altezza eccessiva e un servizio igienico accessibile.

I percorsi hanno diverse rampe che permettono l'accesso dalla sede stradale ma quasi tutte sono sconnesse o con pendenza elevata e vanno sistemate.

I percorsi stessi in vari punti sono sconnessi.

Mancano parcheggi riservati.



VILLETTA EUROPA

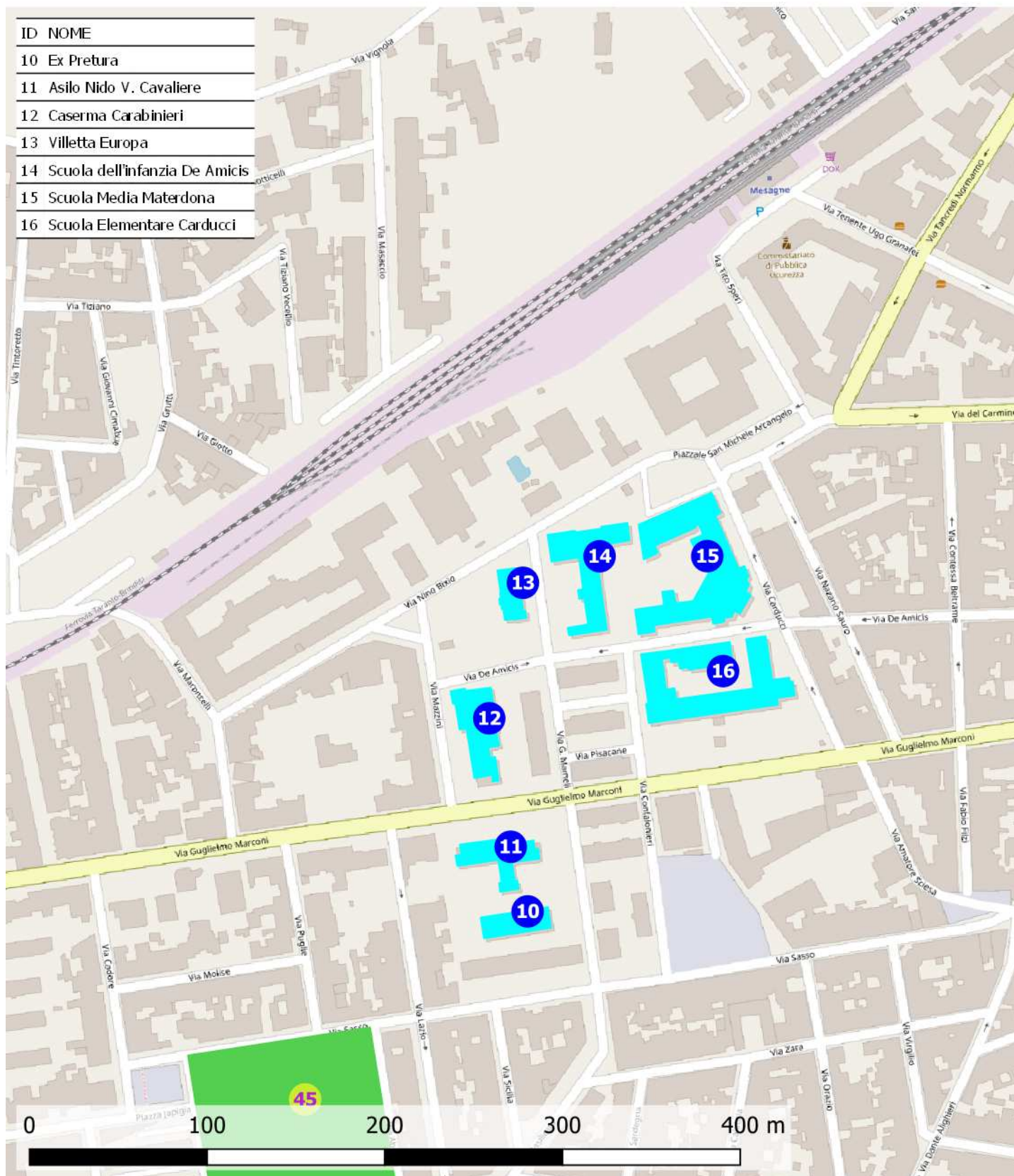
13

Via Edmondo De Amicis, 63B 72023 Mesagne BR

Priorità

2250

13 - Villetta Europa





VILLETTA EUROPA

13

Via Edmondo De Amicis, 63B 72023 Mesagne BR

Priorità

2250

Destinazione d'uso

- ☐ Asilo nido
- ☐ Scuola materna
- ☐ Scuola elementare
- ☐ Scuola media inf.
- ☐ Scuola media sup. Uman.
- ☐ Scuola media sup. Comm.
- ☐ Scuola media sup. Tecn.
- ☐ Direzione didattica
- ☐ Uff. pubbl. statale
- ☐ Uff. pubbl. regionale
- ☐ Uff. pubbl. provinciale
- ☐ Uff. pubbl. comunale
- ☐ Azienda municipalizzata
- ☐ Chiesa
- ☐ Cimitero
- ☐ Ufficio postale
- ☐ Istituto di credito
- ☐ Ambulatorio A.S.L.
- ☐ Ospedale
- ☐ Day hospital
- ☐ U.S.L.
- ☐ Casa protetta, R.S.A.
- ☐ Centro sociale anziani
- ☐ Centro diurno
- ☐ Centro ricreativo
- ☐ Sede associazioni, sala circosc.
- ☐ Consultorio
- ☐ Centro handicap
- ☐ Centro sportivo polifunz.
- ☐ Centro sport. natatorio
- ☐ Centro sport. atletica
- ☐ Centro sport. calcio
- ☐ Palestra pubblica
- ☐ Centro sport. tennis
- ☐ Centro ippico
- ☐ Centro culturale
- ☐ Biblioteca
- ☐ Museo, pinacoteca
- ☐ Teatro, cinematografo
- ☐ Ristorante, albergo
- ☐ Pubblica sicurezza
- ☐ Sede giudiziaria
- ☐ Vari rivolti al pubbl.

Frequenza

- ☒ Bassa
- ☐ Media
- ☐ Alta
- ☐ Nessuna

Interesse turistico

- ☐ Basso
- ☐ Medio
- ☒ Alto
- ☐ Nessuno

Concentrazione di funzioni

- ☒ Bassa
- ☐ Media
- ☐ Alta
- ☐ Nessuna

Collocazione ambientale

- ☐ Centro storico
- ☒ Area urbana
- ☐ Periferia

Edificio storico



Condizione ambientale

STRADA CON TRAFFICO
VEICOLARE/PEDONALE

- ☐ Scarso
- ☒ Medio
- ☐ Alto

Variabile temporale

Lavori previsti entro i
primi 12 mesi a partire
dal 20.11.2020 ☐

Costo totale degli interventi proposti

- | | | |
|-----------|--------------------|----------------------------------|
| Minimo | da 0 a 10.000 | <input type="radio"/> |
| Contenuto | da 10.000 a 25.000 | <input type="radio"/> |
| Medio | da 25.000 a 50.000 | <input checked="" type="radio"/> |
| Alto | oltre 50.000 | <input type="radio"/> |

Criteri assoggettati a correttivi

- ☒ Edificio o ambienti di proprietà
- ☐ Edificio o ambienti dati in uso o gestione
- ☐ Completamento interventi già avviati
- ☐ Avvio di nuovo progetto

PRIORITA' CALCOLATA

2250

STRALCIO SUGGERITO

10° STRALCIO

Interventi previsti

- ☒ parcheggio
- ☐ segnaletica est.
- ☐ segnaletica int.
- ☐ percorso est.
- ☒ percorso int.
- ☒ pavimentaz. est.
- ☒ pavimentaz. int.
- ☐ pensilina di protezione
- ☒ rampa fissa est.
- ☐ rampa fissa int.
- ☐ servoscala est.
- ☐ servoscala int.
- ☐ corrimano est.
- ☐ corrimano int.
- ☐ ascensore est.
- ☐ ascensore int.
- ☐ accesso princ.
- ☐ accesso second.
- ☐ soglie, zerbini
- ☐ ausili est.
- ☐ mod.vano ascens.
- ☐ mod.cabina ascens.
- ☐ mod.comandi ascens.
- ☐ mod. infissi
- ☐ adeguam. serv. igienici
- ☐ costruz. serv. igienici
- ☐ mod. strutt. murarie
- ☐ inserim. stalli
- ☐ adeguam. arredi

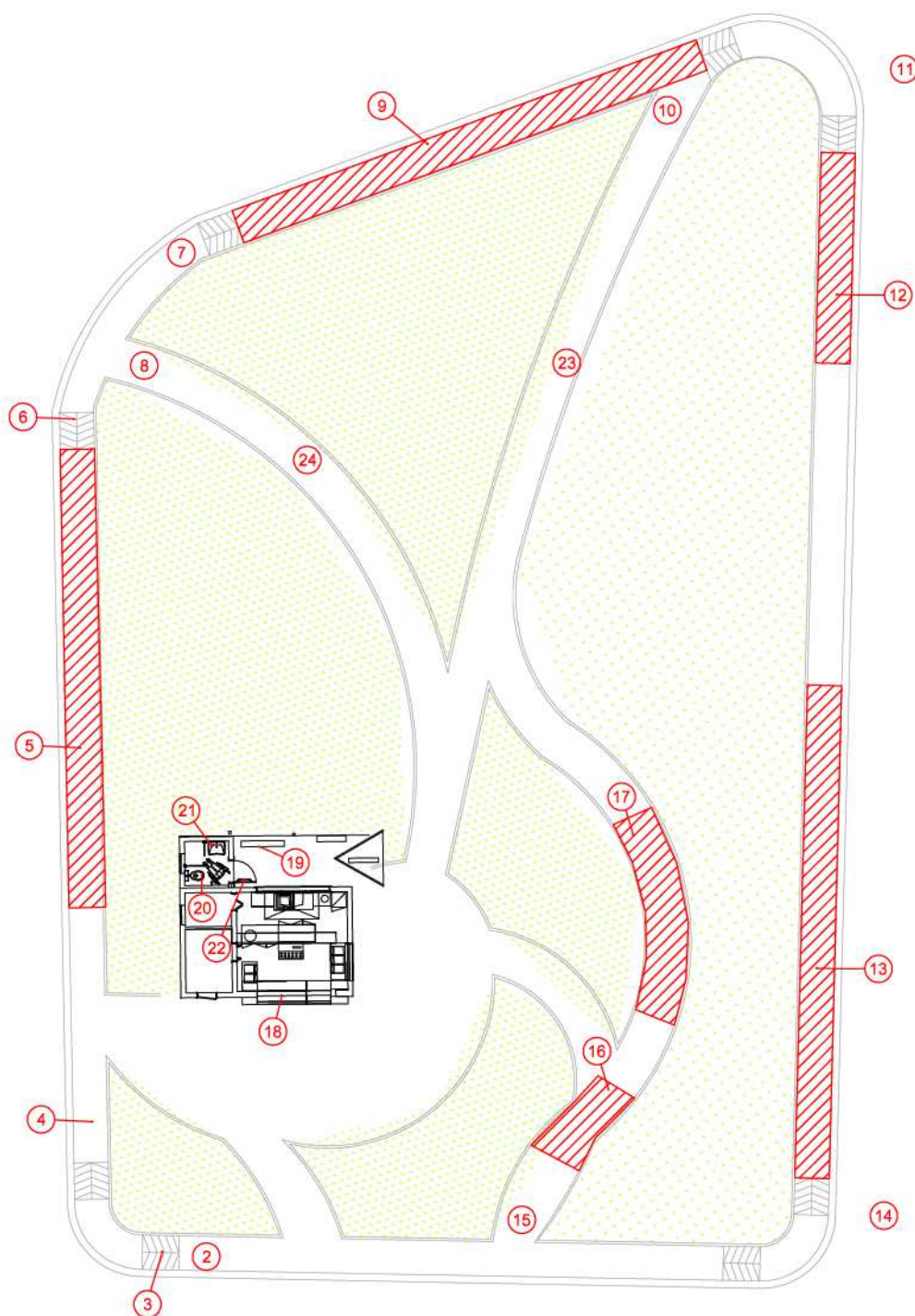
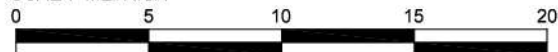
Presenza di utenti

- ☐ Motori
- ☐ Sensoriali
- ☐ Cognitivi
- ☐ Pluripatologie
- ☐ Lievi



PIANO TERRA

SCALA METRICA



VILLETTA EUROPA

13

cod. edificio
n. intervento

Via Edmondo De Amicis, 63B 72023 Mesagne BR

13-1

Criticità rilevata

Presenza di sconnessioni, buche isolate, deformazioni della
pavimentazione esistente, assenza di porzioni di essa.

Localizzazione intervento

Area esterna

Esterno

Descrizione dell'intervento

Adeguamento della pavimentazione disassata tramite
**demolizione e rifacimento del tappetino d'usura o
sostituzione di parte di essa**, con finitura tale da rendere il
piano di calpestio perfettamente complanare e raccordato
adeguatamente alla pavimentazione esistente.

-
ATTENZIONE !

Occorre fare una buona rasatura della finitura superficiale per evitare di
creare altre criticità sulla pavimentazione per le persone con difficoltà
motorie.

Materiale proposto:

Massello autobloccante

Riferimenti alla normativa

Legge 118/1971 art. 27
Legge 41/1986 art. 32
Legge 104/1992 art. 24
D.P.R. 380/2001 art. 82
D.M. 236/89 art. 4.2.1 - 8.2.1
D.P.R. 503/96 art. 4 - 5

Foto del rilievo



Esempio



Lunghezza: Larghezza: Quantità: Metri Lineari
1 2

Stima scheda €. 230,00

Note integrative:

VILLETTA EUROPA

13

cod. edificio
n. intervento

Via Edmondo De Amicis, 63B 72023 Mesagne BR

13-2

Criticità rilevata

Presenza di sconnessioni, buche isolate, deformazioni della
pavimentazione esistente, assenza di porzioni di essa.

Localizzazione intervento

Area esterna

Esterno

Descrizione dell'intervento

Adeguamento della pavimentazione dissestata tramite
**demolizione e rifacimento del tappetino d'usura o
sostituzione di parte di essa**, con finitura tale da rendere il
piano di calpestio perfettamente complanare e raccordato
adeguatamente alla pavimentazione esistente.

-
ATTENZIONE !
Occorre fare una buona rasatura della finitura superficiale per evitare di
creare altre criticità sulla pavimentazione per le persone con difficoltà
motorie.

Materiale proposto:

Massello autobloccante

Riferimenti alla normativa

Legge 118/1971 art. 27
Legge 41/1986 art. 32
Legge 104/1992 art. 24
D.P.R. 380/2001 art. 82
D.M. 236/89 art. 4.2.1 - 8.2.1
D.P.R. 503/96 art. 4 - 5

Foto del rilievo



Esempio



Lunghezza: 2 Larghezza: 2 Quantità: Metri Lineari

Stima scheda €. 450,00

Note integrative:

VILLETTA EUROPA

13

cod. edificio
n. intervento

Via Edmondo De Amicis, 63B 72023 Mesagne BR

13-3

Criticità rilevata

Presenza di sconnessioni, buche isolate, deformazioni della
pavimentazione esistente, assenza di porzioni di essa.

Localizzazione intervento

Area esterna

Esterno

Descrizione dell'intervento

Adeguamento della pavimentazione dissestata tramite
**demolizione e rifacimento del tappetino d'usura o
sostituzione di parte di essa**, con finitura tale da rendere il
piano di calpestio perfettamente complanare e raccordato
adeguatamente alla pavimentazione esistente.

-
ATTENZIONE !
Occorre fare una buona rasatura della finitura superficiale per evitare di
creare altre criticità sulla pavimentazione per le persone con difficoltà
motorie.

Materiale proposto:

Marmo

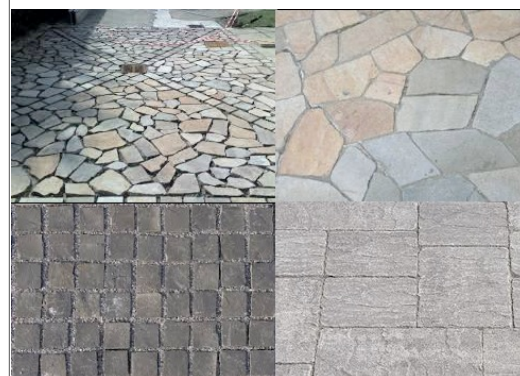
Riferimenti alla normativa

Legge 118/1971 art. 27
Legge 41/1986 art. 32
Legge 104/1992 art. 24
D.P.R. 380/2001 art. 82
D.M. 236/89 art. 4.2.1 - 8.2.1
D.P.R. 503/96 art. 4 - 5

Foto del rilievo



Esempio



Lunghezza: Larghezza: Quantità: Metri Lineari
1 2

Stima scheda €. 360,00

Note integrative:

VILLETTA EUROPA

13

cod. edificio
n. intervento

Via Edmondo De Amicis, 63B 72023 Mesagne BR

13-4

Criticità rilevata

Presenza di sconnessioni, buche isolate, deformazioni della pavimentazione esistente, assenza di porzioni di essa.

Localizzazione intervento

Area esterna

Esterno

Descrizione dell'intervento

Adeguamento della pavimentazione disassata tramite **demolizione e rifacimento del tappetino d'usura o sostituzione di parte di essa**, con finitura tale da rendere il piano di calpestio perfettamente complanare e raccordato adeguatamente alla pavimentazione esistente.

-
ATTENZIONE !
Occorre fare una buona rasatura della finitura superficiale per evitare di creare altre criticità sulla pavimentazione per le persone con difficoltà motorie.

Materiale proposto:

Marmo

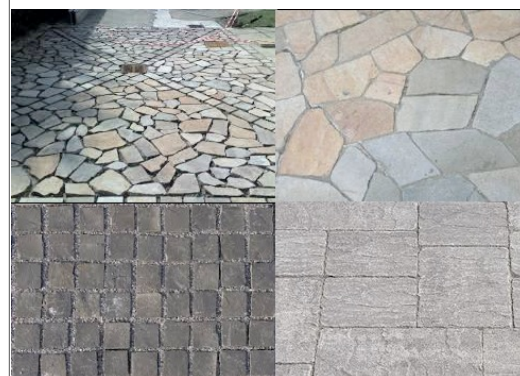
Riferimenti alla normativa

Legge 118/1971 art. 27
Legge 41/1986 art. 32
Legge 104/1992 art. 24
D.P.R. 380/2001 art. 82
D.M. 236/89 art. 4.2.1 - 8.2.1
D.P.R. 503/96 art. 4 - 5

Foto del rilievo



Esempio



Lunghezza: 1 Larghezza: 0,3 Quantità: Metri Lineari

Stima scheda €. 50,00

Note integrative:

VILLETTA EUROPA

13

cod. edificio
n. intervento

Via Edmondo De Amicis, 63B 72023 Mesagne BR

13-5

Criticità rilevata

Presenza di sconnessioni, buche isolate, deformazioni della
pavimentazione esistente, assenza di porzioni di essa.

Localizzazione intervento

Area esterna

Esterno

Descrizione dell'intervento

Adeguamento della pavimentazione disassata tramite
**demolizione e rifacimento del tappetino d'usura o
sostituzione di parte di essa**, con finitura tale da rendere il
piano di calpestio perfettamente complanare e raccordato
adeguatamente alla pavimentazione esistente.

-
ATTENZIONE !
Occorre fare una buona rasatura della finitura superficiale per evitare di
creare altre criticità sulla pavimentazione per le persone con difficoltà
motorie.

Materiale proposto:

Massello autobloccante

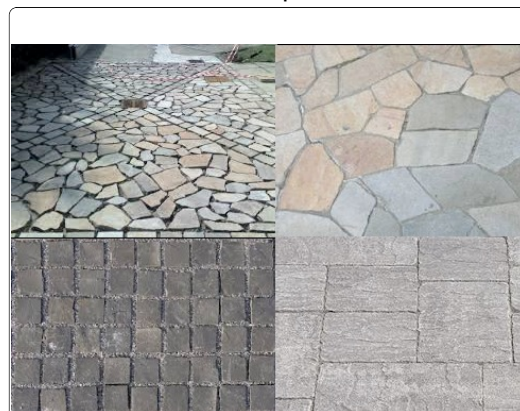
Riferimenti alla normativa

Legge 118/1971 art. 27
Legge 41/1986 art. 32
Legge 104/1992 art. 24
D.P.R. 380/2001 art. 82
D.M. 236/89 art. 4.2.1 - 8.2.1
D.P.R. 503/96 art. 4 - 5

Foto del rilievo



Esempio



Lunghezza: 13 Larghezza: 2 Quantità: Metri Lineari

Stima scheda €. 2.950,00

Note integrative:

VILLETTA EUROPA

13

cod. edificio
n. intervento

Via Edmondo De Amicis, 63B 72023 Mesagne BR

13-6

Criticità rilevata

Presenza di sconnessioni, buche isolate, deformazioni della pavimentazione esistente, assenza di porzioni di essa.

Localizzazione intervento

Area esterna

Esterno

Descrizione dell'intervento

Adeguamento della pavimentazione dissestata tramite **demolizione e rifacimento del tappetino d'usura o sostituzione di parte di essa**, con finitura tale da rendere il piano di calpestio perfettamente complanare e raccordato adeguatamente alla pavimentazione esistente.

-
ATTENZIONE !
Occorre fare una buona rasatura della finitura superficiale per evitare di creare altre criticità sulla pavimentazione per le persone con difficoltà motorie.

Materiale proposto:

Marmo

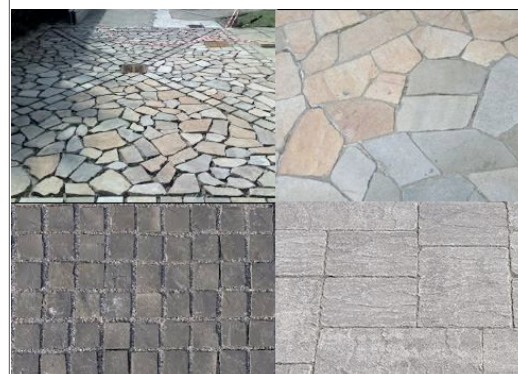
Riferimenti alla normativa

Legge 118/1971 art. 27
Legge 41/1986 art. 32
Legge 104/1992 art. 24
D.P.R. 380/2001 art. 82
D.M. 236/89 art. 4.2.1 - 8.2.1
D.P.R. 503/96 art. 4 - 5

Foto del rilievo



Esempio



Lunghezza: Larghezza: Quantità: Metri Lineari
1 2

Stima scheda €. 360,00

Note integrative:

VILLETTA EUROPA

13

cod. edificio
n. intervento

Via Edmondo De Amicis, 63B 72023 Mesagne BR

13-7

Criticità rilevata

Presenza di **pendenza trasversale** eccessiva

Localizzazione intervento

Area esterna

Esterno

Descrizione dell'intervento

Demolizione e rifacimento di parte di
pavimentazione esistente al fine di ottenere il piano
di calpestio con pendenza trasversale non superiore
all'1%.

ATTENZIONE !

Si suggerisce una pendenza trasversale ottimale dell'1% e
comunque non superiore al 2% solo se su brevi tratti (qualche
metro).

Materiale proposto:

Marmo

Riferimenti alla normativa

Legge 118/1971 art. 27

Legge 41/1986 art. 32

Legge 104/1992 art. 24

D.P.R. 380/2001 art. 82

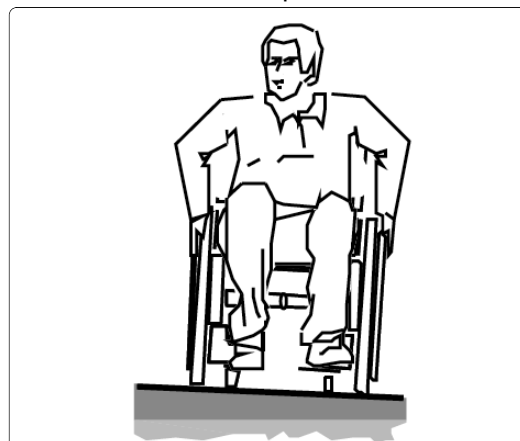
D.M. 236/89 art. 4.2.1 - 8.2.1

D.P.R. 503/96 art. 4 - 5

Foto del rilievo



Esempio



Lunghezza: 10 Larghezza: 0,3 Quantità: Metri Lineari

Stima scheda €. 570,00

Note integrative:

Nell'intervento è necessario anche porre i chiusini
perfettamente complanari al tappetino di usura.

VILLETTA EUROPA

13

cod. edificio
n. intervento

Via Edmondo De Amicis, 63B 72023 Mesagne BR

13-8

Criticità rilevata
rampa: assenza

Localizzazione intervento

Area esterna

Esterno

Descrizione dell'intervento

Nuova realizzazione di rampa per il superamento del dislivello.

La rampa dovrà avere una pendenza longitudinale tale da consentirne l'agevole superamento da parte di tutti (preferibilmente inferiore al 5%), e pendenza trasversale non superiore all'1%. La pavimentazione dovrà essere antidrucciolevole, uniforme e compatta. La rampa dovrà avere larghezza non inferiore a cm 90 (se possibile larghezza 150 cm) ed essere dotata di cordoli battiruota laterali di altezza non inferiore a cm 10. Per lunghezze superiori a 10 m sarà necessario interrompere la rampa con un piano orizzontale intermedio di dimensioni non inferiori a cm 150x150.

Materiale proposto:

Massello autobloccante

Riferimenti alla normativa

Legge 118/1971 art. 27

Legge 41/1986 art. 32

Legge 104/1992 art. 24

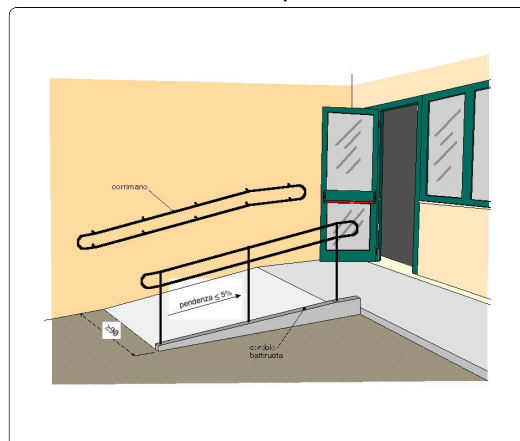
D.M. 236/89 art. 4.1.11 - 8.0.1 - 8.1.11

D.P.R. 503/96 art. 7 - 23

Foto del rilievo



Esempio



Lunghezza: 3 Larghezza: 2 Quantità: Metri Lineari

Stima scheda € 2.850,00

Note integrative:

E necessario creare una nuova rampa per collegare il livello di percorsi interni al parco a quello di circonferenza esterna che verrà di poco abbassato per ridurre la pendenza trasversale.

VILLETTA EUROPA

13

cod. edificio
n. intervento

Via Edmondo De Amicis, 63B 72023 Mesagne BR

13-9

Criticità rilevata

Presenza di **pendenza trasversale** eccessiva

Localizzazione intervento

Area esterna

Esterno

Descrizione dell'intervento

Demolizione e rifacimento di parte di
pavimentazione esistente al fine di ottenere il piano
di calpestio con pendenza trasversale non superiore
all'1%.

ATTENZIONE !

Si suggerisce una pendenza trasversale ottimale dell'1% e
comunque non superiore al 2% solo se su brevi tratti (qualche
metro).

Materiale proposto:

Massello autobloccante

Riferimenti alla normativa

Legge 118/1971 art. 27

Legge 41/1986 art. 32

Legge 104/1992 art. 24

D.P.R. 380/2001 art. 82

D.M. 236/89 art. 4.2.1 - 8.2.1

D.P.R. 503/96 art. 4 - 5

Foto del rilievo

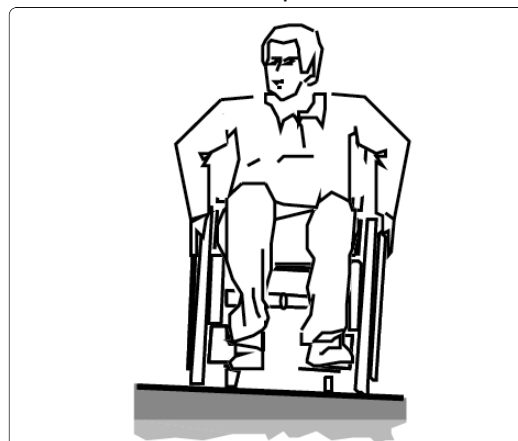


Lunghezza: 24 Larghezza: 2 Quantità: Metri Lineari

Stima scheda €. 3.430,00

Note integrative:

Esempio



VILLETTA EUROPA

13

cod. edificio
n. intervento

Via Edmondo De Amicis, 63B 72023 Mesagne BR

13-10

Criticità rilevata
rampa: assenza

Localizzazione intervento

Area esterna

Esterno

Descrizione dell'intervento

Nuova realizzazione di rampa per il superamento del dislivello.

La rampa dovrà avere una pendenza longitudinale tale da consentirne l'agevole superamento da parte di tutti (preferibilmente inferiore al 5%), e pendenza trasversale non superiore all'1%. La pavimentazione dovrà essere antidrucciolevole, uniforme e compatta. La rampa dovrà avere larghezza non inferiore a cm 90 (se possibile larghezza 150 cm) ed essere dotata di cordoli battiruota laterali di altezza non inferiore a cm 10. Per lunghezze superiori a 10 m sarà necessario interrompere la rampa con un piano orizzontale intermedio di dimensioni non inferiori a cm 150x150.

Materiale proposto:

Massello autobloccante

Riferimenti alla normativa

Legge 118/1971 art. 27

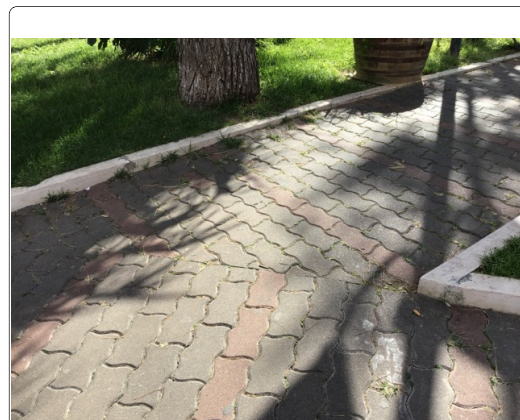
Legge 41/1986 art. 32

Legge 104/1992 art. 24

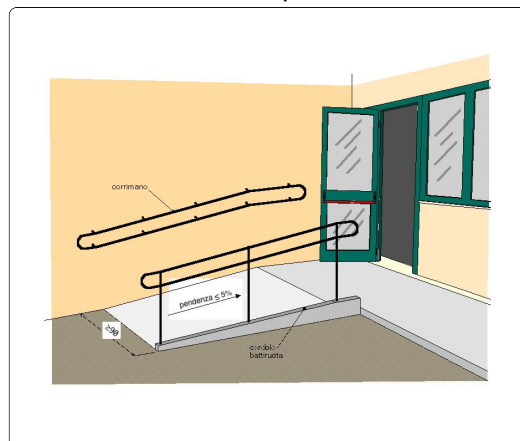
D.M. 236/89 art. 4.1.11 - 8.0.1 - 8.1.11

D.P.R. 503/96 art. 7 - 23

Foto del rilievo



Esempio



Lunghezza: 3 Larghezza: 2 Quantità: Metri Lineari

Stima scheda € 2.850,00

Note integrative:

È necessario creare una nuova rampa per collegare livello di percorsi interni al parco a quello di circonferenza esterna che verrà di poco abbassato per ridurre la pendenza trasversale.

VILLETTA EUROPA

13

cod. edificio
n. intervento

Via Edmondo De Amicis, 63B 72023 Mesagne BR

13-11

Criticità rilevata

Scarsa o inesistente dotazione di parcheggi riservati ai disabili.
(**Parcheggio in linea**, parallelo al percorso pedonale)

Localizzazione intervento

Area esterna

Esterno

Descrizione dell'intervento

Inserimento di un'area di parcheggio di mt 6x3,20 in aderenza al percorso pedonale.

L'area dovrà essere adeguatamente evidenziata con una segnaletica verticale, posta a cm 220 d'altezza, e da una segnaletica orizzontale che individua una zona di cm 170 di larghezza, relativa all'ingombro dell'autovettura, ed una seconda, di larghezza minima cm 150, necessaria al libero movimento dell'utente in fase di trasferimento.

La zona pedonale, se non complanare, dovrà sempre essere raccordata mediante scivolo (max 6%) con il percorso principale.

ATTENZIONE !

I comuni, che rilasciano il permesso, hanno 3 anni dalla data

Lunghezza: Larghezza: Quantità: Metri Lineari
2

Stima scheda €. 510,00

Note integrative:

Materiale proposto:

Riferimenti alla normativa

Legge 118/1971 art. 27

Legge 41/1986 art. 32

Legge 104/1992 art. 24

D.M. 236/89 art. 4.2.3 - 8.2.3

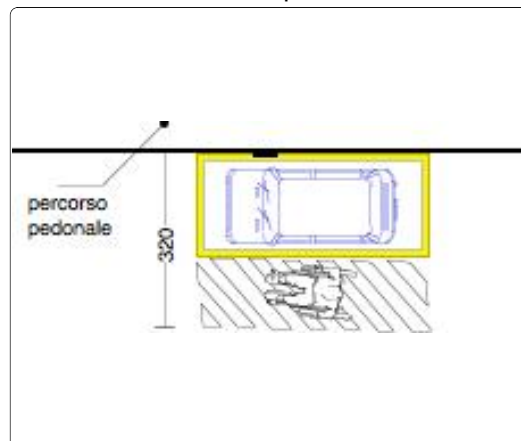
D.P.R. 503/96 art. 10 - 11

D.P.R. 151/2012

Foto del rilievo



Esempio



VILLETTA EUROPA

13

cod. edificio
n. intervento

Via Edmondo De Amicis, 63B 72023 Mesagne BR

13-12

Criticità rilevata

Presenza di sconnessioni, buche isolate, deformazioni della pavimentazione esistente, assenza di porzioni di essa.

Localizzazione intervento

Area esterna

Esterno

Descrizione dell'intervento

Adeguamento della pavimentazione dissestata tramite **demolizione e rifacimento del tappetino d'usura o sostituzione di parte di essa**, con finitura tale da rendere il piano di calpestio perfettamente complanare e raccordato adeguatamente alla pavimentazione esistente.

-
ATTENZIONE !
Occorre fare una buona rasatura della finitura superficiale per evitare di creare altre criticità sulla pavimentazione per le persone con difficoltà motorie.

Materiale proposto:

Massello autobloccante

Riferimenti alla normativa

Legge 118/1971 art. 27
Legge 41/1986 art. 32
Legge 104/1992 art. 24
D.P.R. 380/2001 art. 82
D.M. 236/89 art. 4.2.1 - 8.2.1
D.P.R. 503/96 art. 4 - 5

Foto del rilievo

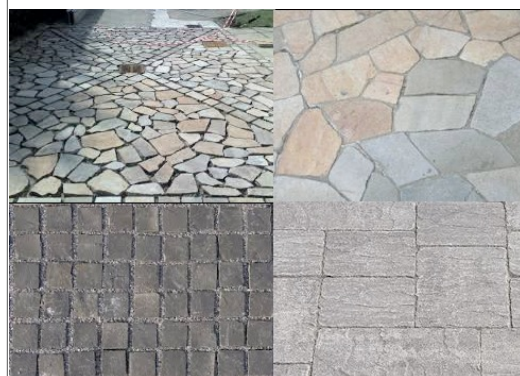


Lunghezza: 5 Larghezza: 2 Quantità: Metri Lineari

Stima scheda €. 1.130,00

Note integrative:

Esempio



VILLETTA EUROPA

13

cod. edificio
n. intervento

Via Edmondo De Amicis, 63B 72023 Mesagne BR

13-13

Criticità rilevata

Pavimentazione sconnessa/deformata per la **presenza di radici**
affioranti

Localizzazione intervento

Area esterna

Esterno

Descrizione dell'intervento

Riduzione delle radici, **demolizione e ripristino** di parte della pavimentazione, tramite stesura del tappetino d'usura di spessore fino a 6 cm, al fine di ottenere il piano di calpestio con pendenza longitudinale non superiore al 5% e trasversale non superiore all'1%.

Se la soluzione non risolve il problema, può essere necessario adottare un marciapiede a raso che consenta alle persone di scendere sulla sede stradale (soluzione non sufficientemente cautelativa nei confronti del pedone) oppure individuare attraversamenti pedonali che consentano di proseguire il percorso sull'altro lato.

ATTENZIONE !

Occorre fare una buona rasatura della finitura superficiale per evitare di creare altre criticità sulla pavimentazione per le

Lunghezza: 20 Larghezza: 2 Quantità: Metri Lineari

Stima scheda €. 3.470,00

Note integrative:

Materiale proposto:

Massello autobloccante

Riferimenti alla normativa

Legge 118/1971 art. 27
Legge 41/1986 art. 32
Legge 104/1992 art. 24
D.P.R. 380/2001 art. 82
D.M. 236/89 art. 4.2.1 - 8.2.1
D.P.R. 503/96 art. 4 - 5

Foto del rilievo



Esempio



VILLETTA EUROPA

13

cod. edificio
n. intervento

Via Edmondo De Amicis, 63B 72023 Mesagne BR

13-14

Criticità rilevata

Scarsa o inesistente dotazione di parcheggi riservati ai disabili.
(**Parcheggio in linea**, parallelo al percorso pedonale)

Localizzazione intervento

Area esterna

Esterno

Descrizione dell'intervento

Inserimento di un'area di parcheggio di mt 6x3,20 in aderenza al percorso pedonale.

L'area dovrà essere adeguatamente evidenziata con una segnaletica verticale, posta a cm 220 d'altezza, e da una segnaletica orizzontale che individua una zona di cm 170 di larghezza, relativa all'ingombro dell'autovettura, ed una seconda, di larghezza minima cm 150, necessaria al libero movimento dell'utente in fase di trasferimento.

La zona pedonale, se non complanare, dovrà sempre essere raccordata mediante scivolo (max 6%) con il percorso principale.

ATTENZIONE !

I comuni, che rilasciano il permesso, hanno 3 anni dalla data

Lunghezza: Larghezza: Quantità: Metri Lineari

1

Stima scheda €. 250,00

Note integrative:

Materiale proposto:

Riferimenti alla normativa

Legge 118/1971 art. 27

Legge 41/1986 art. 32

Legge 104/1992 art. 24

D.M. 236/89 art. 4.2.3 - 8.2.3

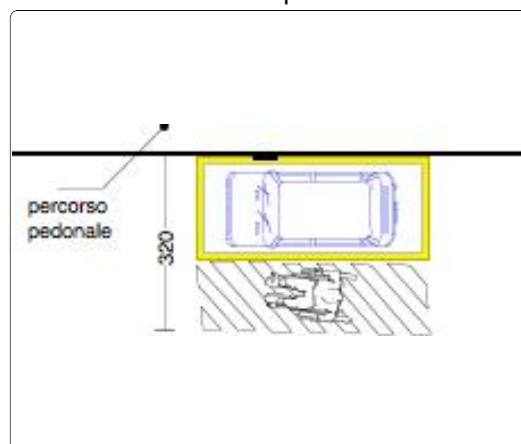
D.P.R. 503/96 art. 10 - 11

D.P.R. 151/2012

Foto del rilievo



Esempio



VILLETTA EUROPA

13

cod. edificio
n. intervento

Via Edmondo De Amicis, 63B 72023 Mesagne BR

13-15

Criticità rilevata

Presenza di sconnessioni, buche isolate, deformazioni della
pavimentazione esistente, assenza di porzioni di essa.

Localizzazione intervento

Area esterna

Esterno

Descrizione dell'intervento

Adeguamento della pavimentazione disassata tramite
**demolizione e rifacimento del tappetino d'usura o
sostituzione di parte di essa**, con finitura tale da rendere il
piano di calpestio perfettamente complanare e raccordato
adeguatamente alla pavimentazione esistente.

-
ATTENZIONE !
Occorre fare una buona rasatura della finitura superficiale per evitare di
creare altre criticità sulla pavimentazione per le persone con difficoltà
motorie.

Materiale proposto:

Massello autobloccante

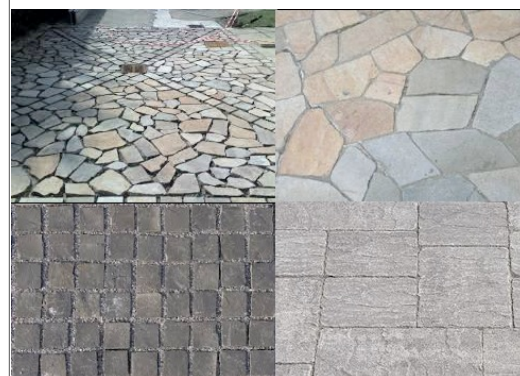
Riferimenti alla normativa

Legge 118/1971 art. 27
Legge 41/1986 art. 32
Legge 104/1992 art. 24
D.P.R. 380/2001 art. 82
D.M. 236/89 art. 4.2.1 - 8.2.1
D.P.R. 503/96 art. 4 - 5

Foto del rilievo



Esempio



Lunghezza: 2 Larghezza: 1 Quantità: Metri Lineari

Stima scheda €. 230,00

Note integrative:

VILLETTA EUROPA

13

cod. edificio
n. intervento

Via Edmondo De Amicis, 63B 72023 Mesagne BR

13-16

Criticità rilevata

Presenza di sconnessioni, buche isolate, deformazioni della pavimentazione esistente, assenza di porzioni di essa.

Localizzazione intervento

Area esterna

Esterno

Descrizione dell'intervento

Adeguamento della pavimentazione disassata tramite **demolizione e rifacimento del tappetino d'usura o sostituzione di parte di essa**, con finitura tale da rendere il piano di calpestio perfettamente complanare e raccordato adeguatamente alla pavimentazione esistente.

-
ATTENZIONE !
Occorre fare una buona rasatura della finitura superficiale per evitare di creare altre criticità sulla pavimentazione per le persone con difficoltà motorie.

Materiale proposto:

Massello autobloccante

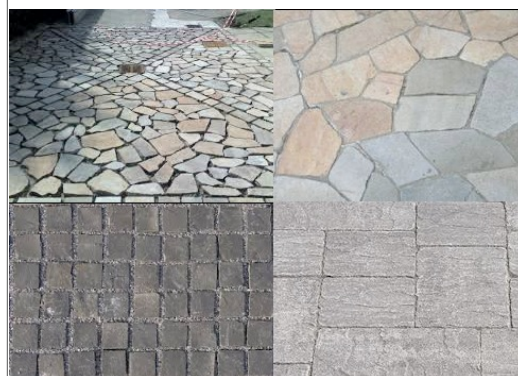
Riferimenti alla normativa

Legge 118/1971 art. 27
Legge 41/1986 art. 32
Legge 104/1992 art. 24
D.P.R. 380/2001 art. 82
D.M. 236/89 art. 4.2.1 - 8.2.1
D.P.R. 503/96 art. 4 - 5

Foto del rilievo



Esempio



Lunghezza: 5 Larghezza: 2 Quantità: Metri Lineari

Stima scheda €. 1.130,00

Note integrative:

VILLETTA EUROPA

13

cod. edificio
n. intervento

Via Edmondo De Amicis, 63B 72023 Mesagne BR

13-17

Criticità rilevata

Presenza di sconnessioni, buche isolate, deformazioni della pavimentazione esistente, assenza di porzioni di essa.

Localizzazione intervento

Area esterna

Esterno

Descrizione dell'intervento

Adeguamento della pavimentazione dissestata tramite **demolizione e rifacimento del tappetino d'usura o sostituzione di parte di essa**, con finitura tale da rendere il piano di calpestio perfettamente complanare e raccordato adeguatamente alla pavimentazione esistente.

-
ATTENZIONE !
Occorre fare una buona rasatura della finitura superficiale per evitare di creare altre criticità sulla pavimentazione per le persone con difficoltà motorie.

Materiale proposto:

Massello autobloccante

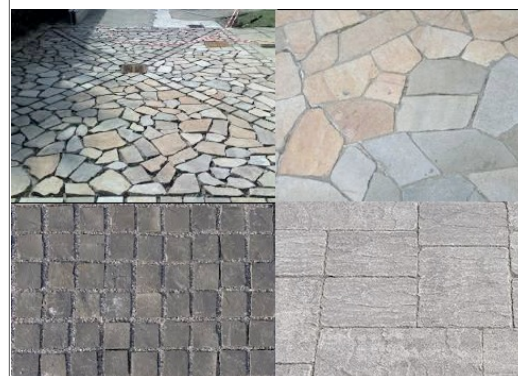
Riferimenti alla normativa

Legge 118/1971 art. 27
Legge 41/1986 art. 32
Legge 104/1992 art. 24
D.P.R. 380/2001 art. 82
D.M. 236/89 art. 4.2.1 - 8.2.1
D.P.R. 503/96 art. 4 - 5

Foto del rilievo



Esempio



Lunghezza: 9 Larghezza: 2 Quantità: Metri Lineari

Stima scheda €. 2.040,00

Note integrative:

VILLETTA EUROPA

13

cod. edificio
n. intervento

Via Edmondo De Amicis, 63B 72023 Mesagne BR

13-18

Criticità rilevata

Bancone sportello pubblico: **inadeguato**

Localizzazione intervento

Ingresso

Esterno

Descrizione dell'intervento

Riposizionamento del piano del bancone ad altezza di cm 90 dal pavimento.

Il piano avrà sporgenza di circa cm 50 dalla parete divisoria e sarà privo di parti taglienti e spigoli vivi.

Materiale proposto:

Riferimenti alla normativa

Legge 118/1971 art. 27

Legge 41/1986 art. 32

Legge 104/1992 art. 24

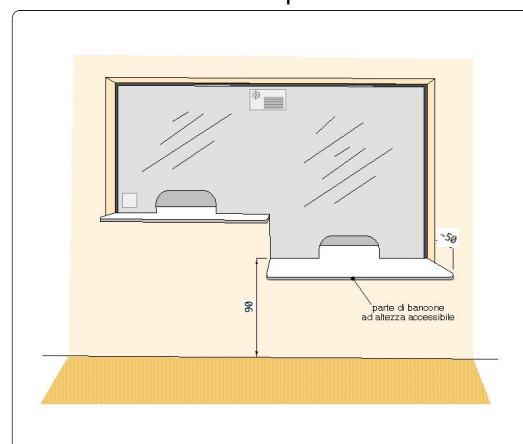
D.M. 236/89 art. 4.1.4 - 8.1.4

D.P.R. 503/96 art. 15

Foto del rilievo



Esempio



Lunghezza: Larghezza: Quantità: Metri Lineari

1

Stima scheda €. 1.200,00

Note integrative:

VILLETTA EUROPA

13

cod. edificio
n. intervento

Via Edmondo De Amicis, 63B 72023 Mesagne BR

13-19

Criticità rilevata

Ostacolo costituito da **arredi mobili**

Localizzazione intervento

Accesso edificio

Piano terra

Descrizione dell'intervento

Ricollocazione dell'oggetto esistente lasciando un passaggio netto per i pedoni di almeno cm **100** in larghezza.

Materiale proposto:

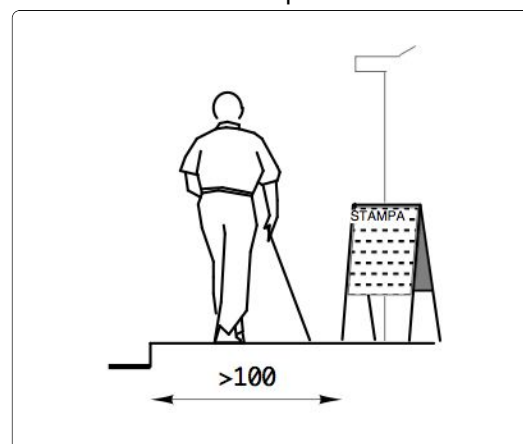
Riferimenti alla normativa

D.M. 236/89 art. 4.2.1 - 8.2
D.P.R. 503/96 art. 4 - 5

Foto del rilievo



Esempio



Lunghezza: Larghezza: Quantità: Metri Lineari
1

Stima scheda €. 50,00

Note integrative:

VILLETTA EUROPA

13

cod. edificio
n. intervento

Via Edmondo De Amicis, 63B 72023 Mesagne BR

13-20

Criticità rilevata
Maniglione: **inadeguato**

Localizzazione intervento

Servizi igienici riservati

Piano terra

Descrizione dell'intervento

Sostituzione di maniglione **ribaltabile** previa rimozione dell'esistente.

Il maniglione sarà posizionato a lato della tazza wc o del bidet, a 40 cm dall'asse della tazza (nel caso non sia presente una parete laterale a tale distanza). Il maniglione avrà una lunghezza di cm 80 e sarà posizionato ad altezza di cm 80 dal piano di calpestio (diametro di 3-4 cm).

Materiale proposto:

Riferimenti alla normativa

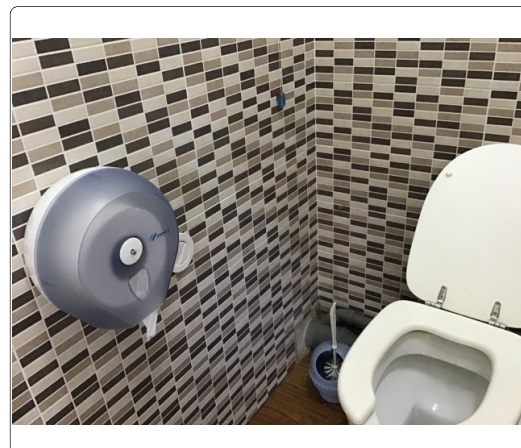
D.M. 236/89 art. 4.1.6 - 5.5 - 8.1.6

D.P.R. 503/96 art. 8

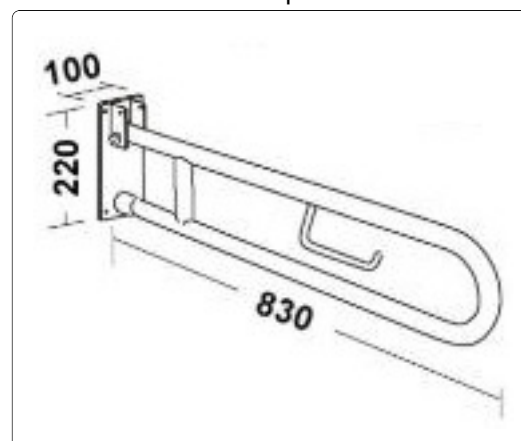
D.L. 626/94 art. 30

Legge 81/08 art. 63

Foto del rilievo



Esempio



Lunghezza: Larghezza: Quantità: Metri Lineari
1

Stima scheda €. 320,00

Note integrative:

VILLETTA EUROPA

13

cod. edificio
n. intervento

Via Edmondo De Amicis, 63B 72023 Mesagne BR

13-21

Criticità rilevata
Specchio: **assenza**

Localizzazione intervento

Servizi igienici riservati



Piano terra

Descrizione dell'intervento

Inserimento di specchio, da fissare alla parete ad un'altezza non superiore a cm 90 dal pavimento.

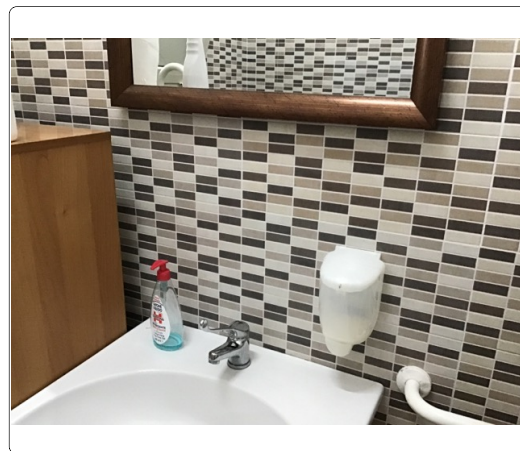
Materiale proposto:

Riferimenti alla normativa

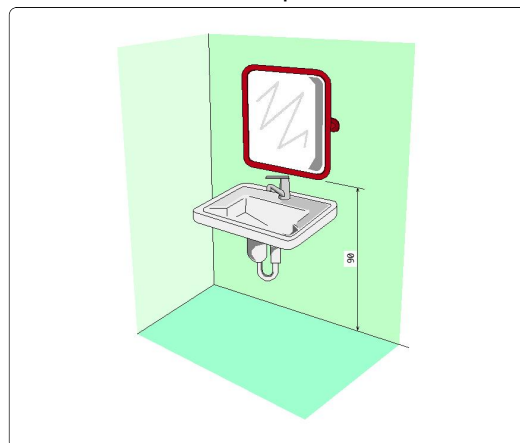
D.M. 236/89 art. 4.1.6 - 5.5 - 8.1.6

D.P.R. 503/96 art. 8

Foto del rilievo



Esempio



Lunghezza: Larghezza: Quantità: Metri Lineari
1

Stima scheda €. 50,00

Note integrative:

VILLETTA EUROPA

13

cod. edificio
n. intervento

Via Edmondo De Amicis, 63B 72023 Mesagne BR

13-22

Criticità rilevata
maniglia inadeguata

Localizzazione intervento

Servizi igienici riservati

Piano terra

Descrizione dell'intervento

Inserimento di maniglia previa rimozione dell'esistente. La maniglia sarà preferibilmente del tipo a leva, opportunamente curvata ed arrotondata e sarà facilmente manovrabile e percepibile, realizzata in materiale che garantisca un contatto caldo e confortevole. Sulle porte sarà preferibile utilizzare maniglie con curvatura verso l'interno, prive di parti taglienti o appuntite che verranno poste ad un'altezza compresa tra cm 85 e 95 dal pavimento. Su finestre e portefinestre saranno preferibili maniglie a leva utilizzabili con sforzo di tipo verticale, poste ad altezza compresa tra cm 100 e cm 130 dal pavimento.

Materiale proposto:

Riferimenti alla normativa

Legge 118/1971 art. 27
Legge 41/1986 art. 32
Legge 104/1992 art. 24
D.M. 236/89 art. 4.1.1 - 8.1.1
D.P.R. 503/96 art. 15 - 23

Foto del rilievo



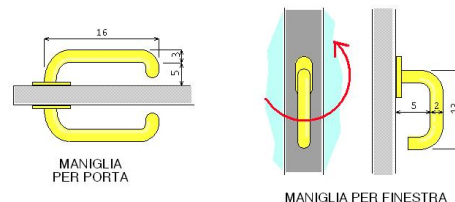
Lunghezza: Larghezza: Quantità: Metri Lineari
2

Stima scheda €. 250,00

Note integrative:

Interna ed esterna.

Esempio



VILLETTA EUROPA

13

cod. edificio
n. intervento

Via Edmondo De Amicis, 63B 72023 Mesagne BR

13-23

Criticità rilevata

Assenza o adeguamento dimensionale **dello stallo** a corredo di seduta preesistente

Localizzazione intervento

Servizi igienici riservati



Piano terra

Descrizione dell'intervento

Inserimento di una seduta all'esterno della direttrice principale del percorso pedonale; ovvero, in caso di seduta preesistente, sua riproposizione funzionale attraverso la ristrutturazione od ampliamento della pavimentazione di corredo.

L'area in realizzazione dovrà avere una larghezza sufficiente a contenere la panchina e lo spazio di sosta per una carrozzina.

Lo spazio occupato dalla sedia a ruote dovrà avere una profondità minima di cm.150 ed una larghezza di cm.110, dovrà essere pavimentato con materiale antisdrucciolevole ed essere complanare al percorso pedonale o eventualmente raccordato con scivolo di pendenza inferiore al 5%.

ATTENZIONE !

Lunghezza: Larghezza: Quantità: Metri Lineari

1

Stima scheda €. 190,00

Note integrative:

Materiale proposto:

Massello autobloccante

Riferimenti alla normativa

Legge 118/1971 art. 27

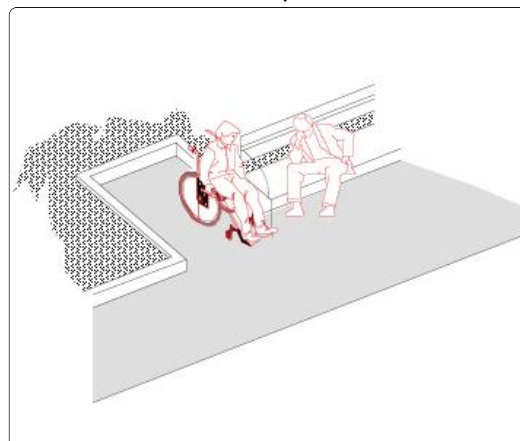
Legge 41/1986 art. 32

Legge 104/1992 art. 24

Foto del rilievo



Esempio



VILLETTA EUROPA

13

cod. edificio
n. intervento

Via Edmondo De Amicis, 63B 72023 Mesagne BR

13-24

Criticità rilevata

Assenza o adeguamento dimensionale **dello stallo** a corredo di seduta preesistente

Localizzazione intervento

Servizi igienici riservati

Piano terra

Descrizione dell'intervento

Inserimento di una seduta all'esterno della direttrice principale del percorso pedonale; ovvero, in caso di seduta preesistente, sua riproposizione funzionale attraverso la ristrutturazione od ampliamento della pavimentazione di corredo.

L'area in realizzazione dovrà avere una larghezza sufficiente a contenere la panchina e lo spazio di sosta per una carrozzina.

Lo spazio occupato dalla sedia a ruote dovrà avere una profondità minima di cm.150 ed una larghezza di cm.110, dovrà essere pavimentato con materiale antisdrucciolevole ed essere complanare al percorso pedonale o eventualmente raccordato con scivolo di pendenza inferiore al 5%.

ATTENZIONE !

Lunghezza: Larghezza: Quantità: Metri Lineari
1

Stima scheda €. 190,00

Note integrative:

Materiale proposto:

Massello autobloccante

Riferimenti alla normativa

Legge 118/1971 art. 27

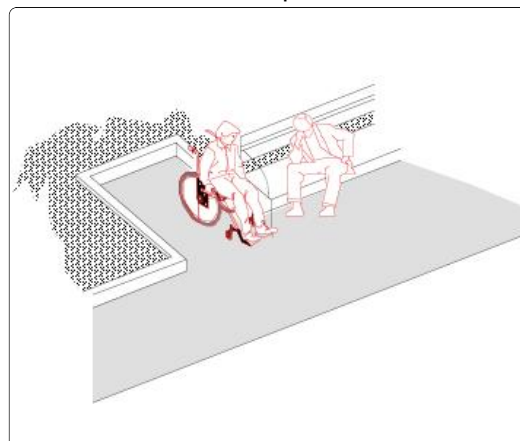
Legge 41/1986 art. 32

Legge 104/1992 art. 24

Foto del rilievo



Esempio



PEBA MESAGNE - AMBITO EDILIZIO CRITICITA' RILEVATE - RESOCONTO - STIMA

NOME UNITA' EDILIZIA

Villetta Europa

identificativo

13

INDIRIZZO

Via Edmondo De Amicis, 63B 72023 Mesagne BR

STIMA TOTALE UNITA' EDILIZIA

€. 25.110,00
