



SCUOLA MEDIA MATERDONA

15

Via G. Carducci, 3, 72023 Mesagne BR

Priorità

17664



Il fabbricato, a due piani, si trova all'interno dell'area urbana di Mesagne, ad ovest del centro storico, vicino a una delle vie principali della città, Via Marconi.

Alcune aule presentano scarsa illuminazione.

Molti arredi sono vetusti e con scarsa manutenzione. Le porte delle aule sono vecchie, in legno e alcune di esse presentano doppia anta di dimensioni inferiori a 75 cm.

Gli interruttori delle luci sono ad un'altezza superiore a 140 cm.

Al piano terra è presente un servizio igienico accessibile utilizzato attualmente come deposito. È necessario adeguare alcuni arredi per renderlo a norma.

L'ingresso principale della palestra, utilizzato anche da società esterne, non è dotato di rampa né di sollevatori verticali, quindi ne viene previsto uno.

Erano presenti degli attaccapanni all'interno delle classi però adesso, causa Covid-19, sono stati eliminati.

Ci viene comunicato che nell'edificio nei prossimi mesi sono previsti vari lavori di riammodernamento, tra cui il nuovo percorso antincendio e la costruzione di un ascensore.

Ci viene mostrato un locale inagibile dove, a causa di alcune tubature, stanno cadendo dei pezzi di soffitto, era il vecchio locale caldaia.

C'è un'aula di arte che da molti anni non viene utilizzata perché sono depositate tante carte.

Non sono presenti segnaletiche tattili di orientamento per non vedenti.



SCUOLA MEDIA MATERDONA

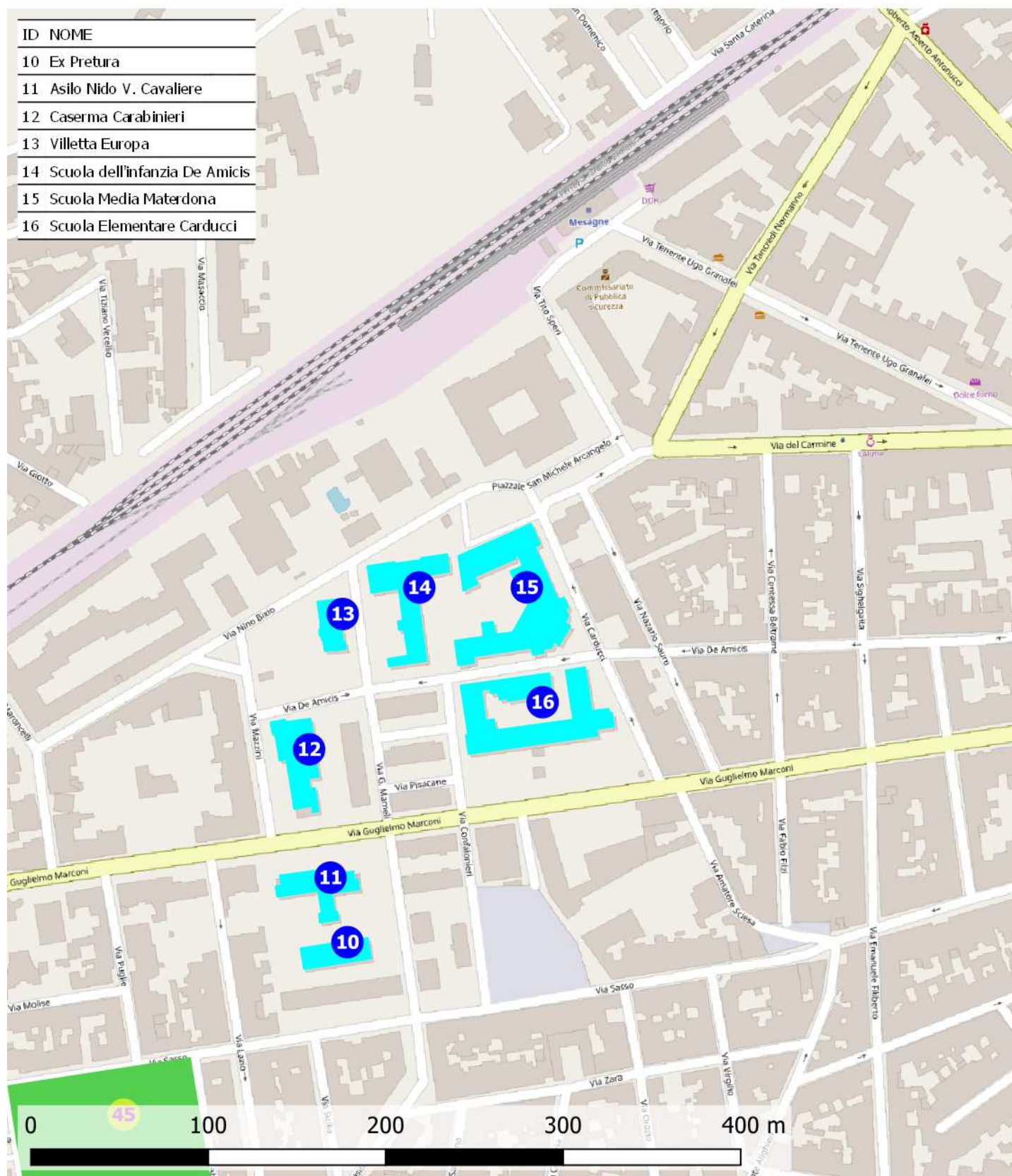
15

Via G. Carducci, 3, 72023 Mesagne BR

Priorità

17664

15 - Scuola Media Materdona





SCUOLA MEDIA MATERDONA

15

Via G. Carducci, 3, 72023 Mesagne BR

Priorità 17664

Destinazione d'uso

- ☐ Asilo nido
- ☐ Scuola materna
- ☐ Scuola elementare
- ☒ Scuola media inf.
- ☐ Scuola media sup. Uman.
- ☐ Scuola media sup. Comm.
- ☐ Scuola media sup. Tecn.
- ☐ Direzione didattica
- ☐ Uff. pubbl. statale
- ☐ Uff. pubbl. regionale
- ☐ Uff. pubbl. provinciale
- ☐ Uff. pubbl. comunale
- ☐ Azienda municipalizzata
- ☐ Chiesa
- ☐ Cimitero
- ☐ Ufficio postale
- ☐ Istituto di credito
- ☐ Ambulatorio A.S.L.
- ☐ Ospedale
- ☐ Day hospital
- ☐ U.S.L.
- ☐ Casa protetta, R.S.A.
- ☐ Centro sociale anziani
- ☐ Centro diurno
- ☐ Centro ricreativo
- ☐ Sede associazioni, sala circosc.
- ☐ Consultorio
- ☐ Centro handicap
- ☐ Centro sportivo polifunz.
- ☐ Centro sport. natatorio
- ☐ Centro sport. atletica
- ☐ Centro sport. calcio
- ☐ Palestra pubblica
- ☐ Centro sport. tennis
- ☐ Centro ippico
- ☐ Centro culturale
- ☐ Biblioteca
- ☐ Museo, pinacoteca
- ☐ Teatro, cinematografo
- ☐ Ristorante, albergo
- ☐ Pubblica sicurezza
- ☐ Sede giudiziaria
- ☐ Vari rivolti al pubbl.

Frequenza

- ☐ Bassa
- ☐ Media
- ☒ Alta
- ☐ Nessuna

Interesse turistico

- ☐ Basso
- ☐ Medio
- ☐ Alto
- ☒ Nessuno

Concentrazione di funzioni

- ☒ Bassa
- ☐ Media
- ☐ Alta
- ☐ Nessuna

Collocazione ambientale

- ☐ Centro storico
- ☒ Area urbana
- ☐ Periferia

Edificio storico



Condizione ambientale

STRADA CON TRAFFICO VEICOLARE/PEDONALE

- ☒ Scarso
- ☐ Medio
- ☐ Alto

Variabile temporale

Lavori previsti entro i primi 12 mesi a partire dal 20.11.2020 ☒

Costo totale degli interventi proposti

- Minimo da 0 a 10.000 ☐
- Contenuto da 10.000 a 25.000 ☐
- Medio da 25.000 a 50.000 ☐
- Alto oltre 50.000 ☒

Criteri assoggettati a correttivi

- Edificio o ambienti di proprietà ☒
- Edificio o ambienti dati in uso o gestione ☐
- Completamento interventi già avviati ☐
- Avvio di nuovo progetto ☐

PRIORITA' CALCOLATA

17664

STRALCIO SUGGERITO

1° STRALCIO

Interventi previsti

- ☒ parcheggio
- ☒ segnaletica est.
- ☒ segnaletica int.
- ☐ percorso est.
- ☐ percorso int.
- ☐ pavimentaz. est.
- ☐ pavimentaz. int.
- ☐ pensilina di protezione
- ☒ rampa fissa est.
- ☐ rampa fissa int.
- ☐ servoscala est.
- ☐ servoscala int.
- ☒ corrimano est.
- ☒ corrimano int.
- ☐ ascensore est.
- ☒ ascensore int.
- ☐ accesso princ.
- ☐ accesso second.
- ☒ soglie, zerbini
- ☐ ausili est.
- ☐ mod.vano ascens.
- ☐ mod.cabina ascens.
- ☐ mod.comandi ascens.
- ☒ mod. infissi
- ☒ adeguam. serv. igienici
- ☒ costruz. serv. igienici
- ☐ mod. strutt. murarie
- ☐ inserim. stalli
- ☒ adeguam. arredi

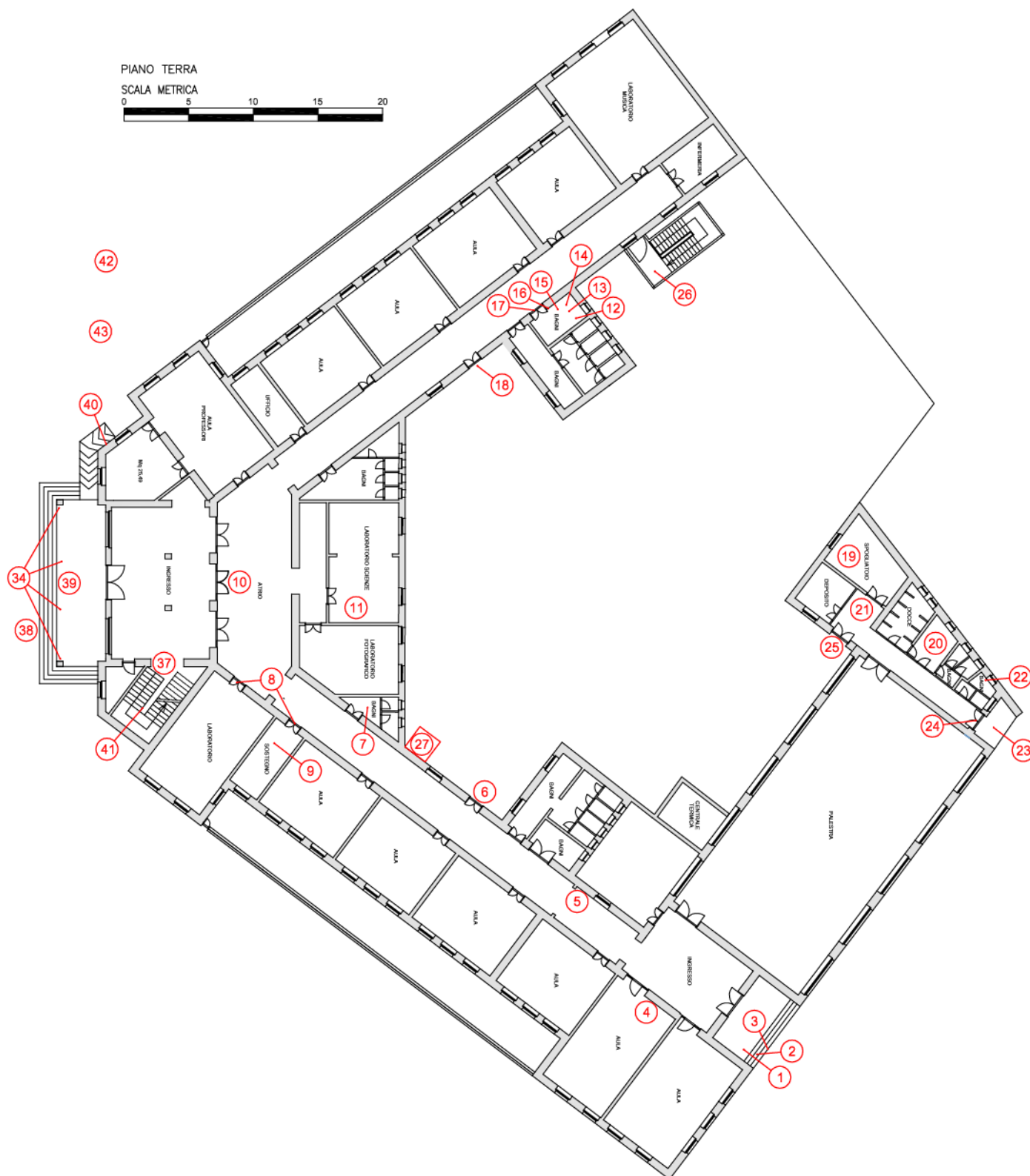
Presenza di utenti

- ☐ Motori
- ☐ Sensoriali
- ☐ Cognitivi
- ☒ Pluripatologie
- ☐ Lievi



PIANO TERRA

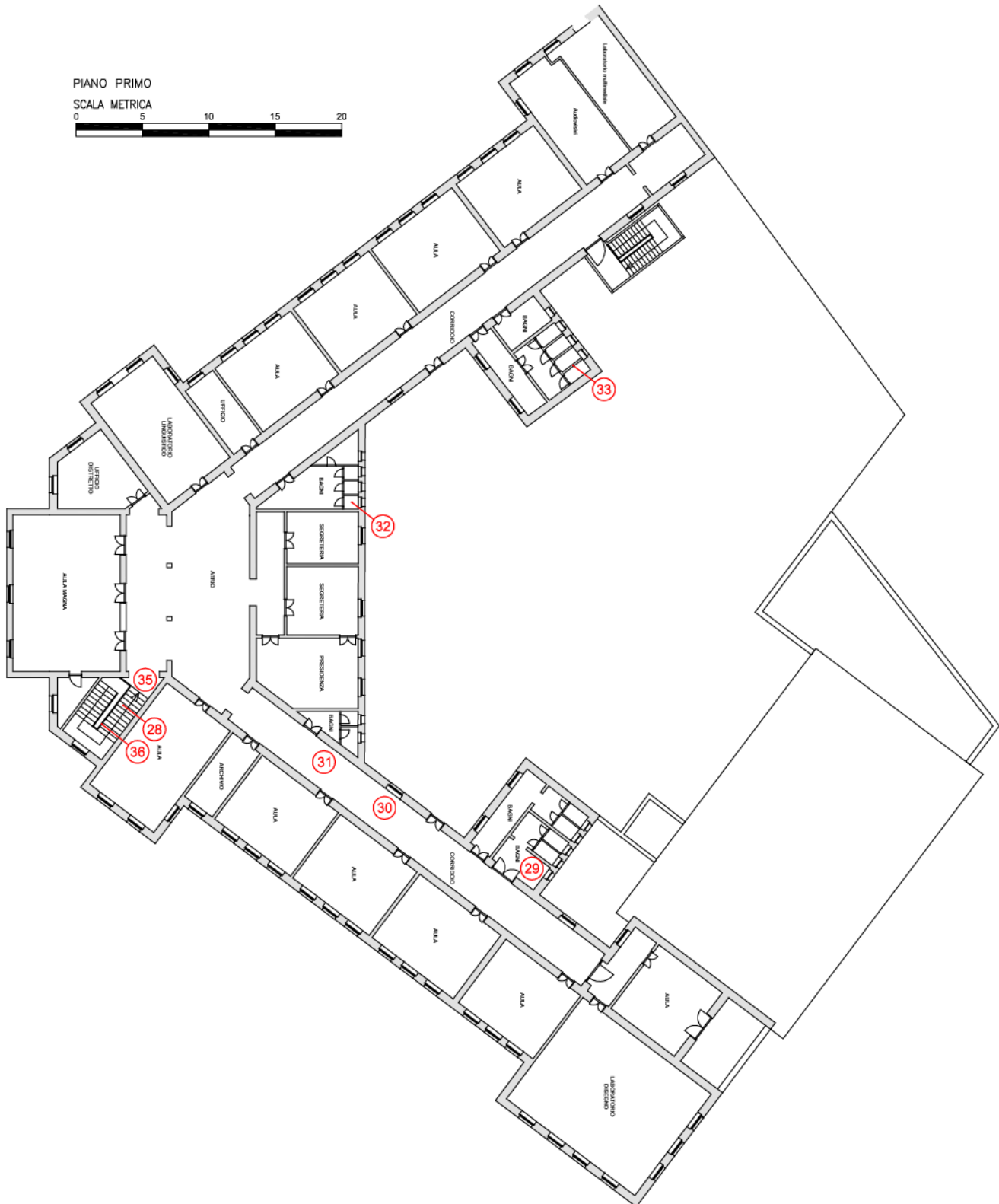
SCALA METRICA





SCUOLA MEDIA MATERDONA

15



SCUOLA MEDIA MATERDONA

15

cod. edificio
n. intervento

Via G. Carducci, 3, 72023 Mesagne BR

15-1

Criticità rilevata
piattaforma elevatrice: assenza

Localizzazione intervento

Accesso edificio

Esterno

Descrizione dell'intervento

Installazione di piattaforma elevatrice **con struttura in alluminio per esterno/interno.**

Dimensione del vano 1490x1600 mm

Corsa 6.30 m

Portata 250 Kg

Velocità 0.15 m/s

Fermate/servizi 3/3

Fossa 120 mm incassata

Distanza locale macchine – vano 1000 mm

Dislivello locale macchine – fossa 100 mm

Organi di sollevamento: Pistone oleodinamico.

Cabina: dimensioni interne 800x1200 mm

Profili in alluminio anodizzato

Cielino completo di luce d'emergenza in caso di blackout.

Ante di accesso in lamiera plastificata

Materiale proposto:

Riferimenti alla normativa

Legge 118/1971 art. 27

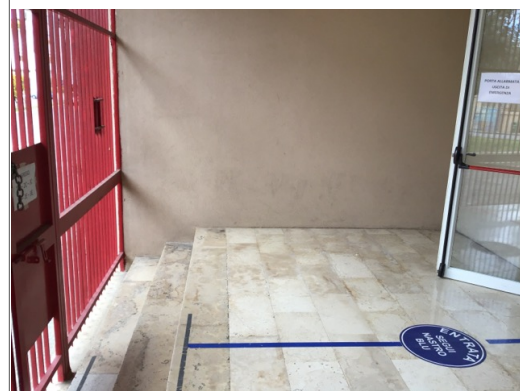
Legge 41/1986 art. 32

Legge 104/1992 art. 24

D.M. 236/89 art. 4.1.13 - 8.1.13

D.P.R. 503/96 art. 15 - 23

Foto del rilievo



Esempio



Lunghezza: Larghezza: Quantità: Metri Lineari

1

Stima scheda €. 12.000,00

Note integrative:

Per permettere un ingresso anche alle persone in sedia a rotelle è necessario creare una piattaforma elevatrice.

SCUOLA MEDIA MATERDONA

15

cod. edificio
n. intervento

Via G. Carducci, 3, 72023 Mesagne BR

15-2

Criticità rilevata
Gradino/i inadeguato/i

Localizzazione intervento

Accesso edificio

Esterno

Descrizione dell'intervento

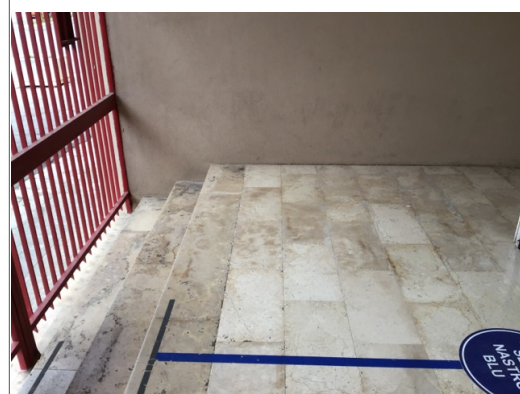
Eliminazione di gradini esistenti.

Materiale proposto:

Riferimenti alla normativa

L.R. 6
5.3.1
D.M. 236
4.1.10 - 8.1.10
D.P.R. 503
Art. 7

Foto del rilievo



Esempio

Nessuna immagine
di supporto

Lunghezza: 4 Larghezza: 2 Quantità: Metri Lineari

Stima scheda €. 400,00

Note integrative:

Per poter inserire la piattaforma elevatrice è necessario spostare una porzione della scala più indietro, ovvero sia più lontano dalla sede stradale.

SCUOLA MEDIA MATERDONA

15

cod. edificio
n. intervento

Via G. Carducci, 3, 72023 Mesagne BR

15-3

Criticità rilevata
cancelletto apribile: assenza

Localizzazione intervento

Accesso edificio

Esterno

Descrizione dell'intervento

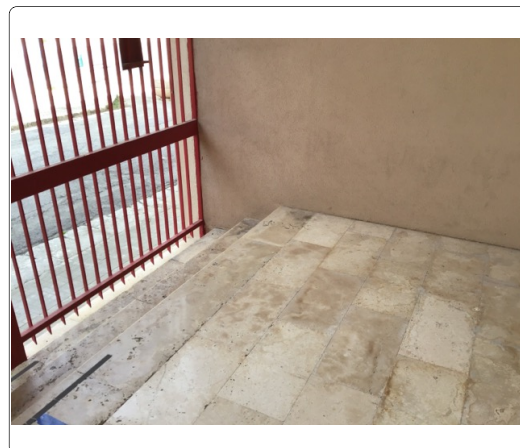
Inserimento di cancelletto di sicurezza per protezione della rampa scala (di difesa verso il vuoto). Con altezza non inferiore a cm 100 e larghezza pari al vano da proteggere, il cancelletto dovrà essere realizzato in modo da consentire una libera visuale sulla scala, con profilati di metallo, legno o pannelli trasparenti. Nel caso in cui il parapetto venga realizzato con profilati verticali o reticolati di metallo o legno i vuoti creati dalle maglie incrociate dovranno avere dimensioni superiori a cm 5x10. Tale struttura dovrà essere priva di spigoli vivi ed elementi che possano costituire fonte di pericolo. Il cancelletto dovrà essere dotato di sistema di chiusura antischiacciamento con sicura.

Materiale proposto:

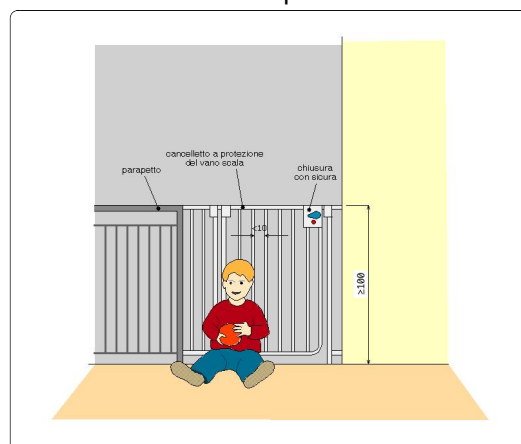
Riferimenti alla normativa

L.R. 6
5.3.1 - 5.6
D.M. 236
4.1.8 - 4.1.10 - 8.1.8 - 8.1.10 -
D.P.R. 503
Art. 7 - 15 - 23

Foto del rilievo



Esempio



Lunghezza: Larghezza: Quantità: Metri Lineari
1

Stima scheda €. 350,00

Note integrative:

Sarà necessaria una modifica del cancello per adeguarlo all'inserimento della piattaforma elevatrice.

SCUOLA MEDIA MATERDONA

15

cod. edificio
n. intervento

Via G. Carducci, 3, 72023 Mesagne BR

15-4

Criticità rilevata

Interruttore: **posizione inadeguata**

Localizzazione intervento

Aula



Piano terra

Descrizione dell'intervento

Riposizionamento di interruttore generico ad un'altezza compresa tra cm 110 e cm 130 dal piano di calpestio.

Materiale proposto:

Riferimenti alla normativa

Legge 118/1971 art. 27
Legge 41/1986 art. 32
Legge 104/1992 art. 24
D.M. 236/89 art. 4.1.5

Foto del rilievo



Esempio

Nessuna immagine
di supporto

Lunghezza: Larghezza: Quantità: Metri Lineari
30

Stima scheda €. 9.000,00

Note integrative:

Vale per tutte le aule.

SCUOLA MEDIA MATERDONA

15

cod. edificio
n. intervento

Via G. Carducci, 3, 72023 Mesagne BR

15-5

Criticità rilevata
presenza corpo radiante: da proteggere

Localizzazione intervento

Aula

Piano terra

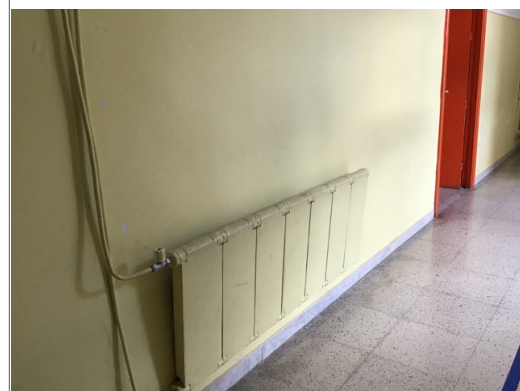
Materiale proposto:

Riferimenti alla normativa

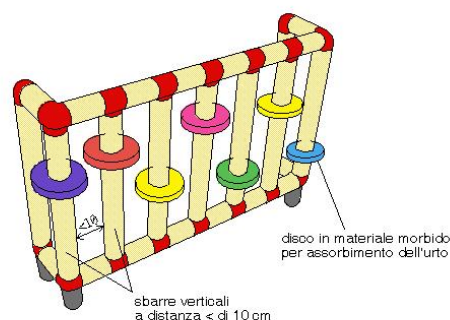
Descrizione dell'intervento

Inserimento di struttura protettiva atta a garantire sicurezza e protezione antiurto. Con totale assenza di spigoli e fissaggi a parete con clip di sicurezza anch'esse smussate e arrotondate. Le sbarre verticali della struttura dovranno essere collocate a distanza inferiore a 10 cm l'una dall'altra; in strutture con prevalente presenza di bambini dovranno essere dotate di ulteriori elementi ammortizzanti in materiale morbido a totale assorbimento d'urto. La schermatura del corpo radiante non dovrà ostacolare la diffusione del calore nonché la facile ed efficace pulizia del corpo stesso.

Foto del rilievo



Esempio



Lunghezza: Larghezza: Quantità: Metri Lineari
3

Stima scheda €. 940,00

Note integrative:

Lungo il corridoio.

SCUOLA MEDIA MATERDONA

15

cod. edificio
n. intervento

Via G. Carducci, 3, 72023 Mesagne BR

15-6

Criticità rilevata
rampa: assenza

Localizzazione intervento

Accesso edificio

Piano terra

Descrizione dell'intervento

Nuova realizzazione di rampa per il superamento del dislivello.

La rampa dovrà avere una pendenza longitudinale tale da consentirne l'agevole superamento da parte di tutti (preferibilmente inferiore al 5%), e pendenza trasversale non superiore all'1%. La pavimentazione dovrà essere antidrucciolevole, uniforme e compatta. La rampa dovrà avere larghezza non inferiore a cm 90 (se possibile larghezza 150 cm) ed essere dotata di cordoli battiruota laterali di altezza non inferiore a cm 10. Per lunghezze superiori a 10 m sarà necessario interrompere la rampa con un piano orizzontale intermedio di dimensioni non inferiori a cm 150x150.

Materiale proposto:

Conglomerato cementizio

Riferimenti alla normativa

Legge 118/1971 art. 27

Legge 41/1986 art. 32

Legge 104/1992 art. 24

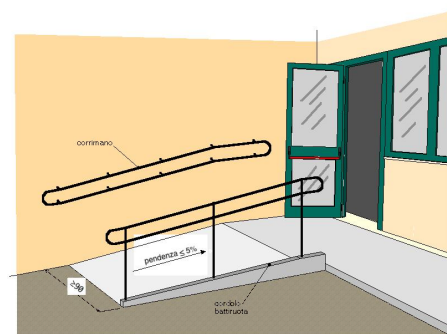
D.M. 236/89 art. 4.1.11 - 8.0.1 - 8.1.11

D.P.R. 503/96 art. 7 - 23

Foto del rilievo



Esempio



Lunghezza: 6 Larghezza: 2 Quantità: Metri Lineari

Stima scheda € 5.700,00

Note integrative:

Per uscita di sicurezza.

SCUOLA MEDIA MATERDONA

15

cod. edificio
n. intervento

Via G. Carducci, 3, 72023 Mesagne BR

15-7

Criticità rilevata
bagno accessibile: assenza

Localizzazione intervento

Servizi igienici generici

Piano terra

Descrizione dell'intervento

Realizzazione ex novo di un servizio igienico a norma del D.M. 236/89.

Il locale igienico dovrà essere attrezzato con: tazza wc e accessori annessi, lavabo, specchio, corrimani, maniglioni, ecc.

Lo spazio libero necessario all'accostamento e al trasferimento laterale dalla sedia a ruote alla tazza wc dovrà essere di minimo 100 cm misurati dall'asse del sanitario. Si dovrà garantire: da un lato lo spazio adeguato per l'avvicinamento e la rotazione di una sedia a ruote, dall'altro una distanza tale da consentire a chi usa il wc un agevole appiglio ai corrimani posti sulla parete laterale (l'asse della tazza dovrà distare 40 cm dalla parete laterale o dal corrimano o maniglione di appoggio). La distanza fra il bordo anteriore della tazza e la parete posteriore dovrà essere di 75-80 cm. Il maniglione a lato della tazza sarà posizionato ad un'altezza di cm 80 dal piano di calpestio.

Lunghezza: Larghezza: Quantità: Metri Lineari

1

Stima scheda € 7.000,00

Note integrative:

Materiale proposto:

Riferimenti alla normativa

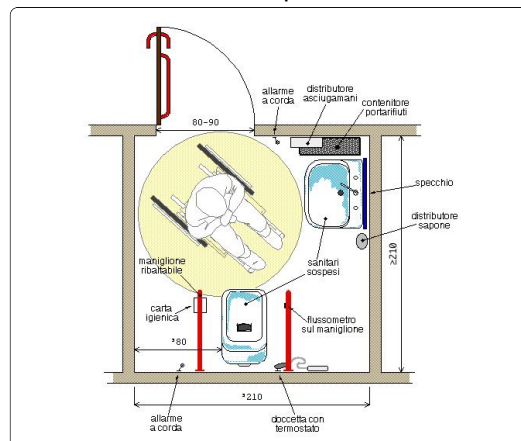
D.M. 236/89 art. 4.1.6 - 5.5 - 8.1.6

D.P.R. 503/96 art. 8

Foto del rilievo



Esempio



SCUOLA MEDIA MATERDONA

15

cod. edificio
n. intervento

Via G. Carducci, 3, 72023 Mesagne BR

15-8

Criticità rilevata
Serramento interno **inadeguato**

Localizzazione intervento

Aula

Piano terra

Descrizione dell'intervento

Inserimento di **nuovo serramento interno** previa rimozione dell'esistente. La nuova porta avrà luce netta non inferiore a cm 75 (larghezza massima anta singola di cm 120), con maniglia per apertura posta ad altezza compresa tra cm 85 e 95 dal pavimento. L'anta dovrà essere manovrabile applicando una forza inferiore a 3,5 Kg. Eventuali parti vetrate saranno realizzate con vetro antinfortunio.

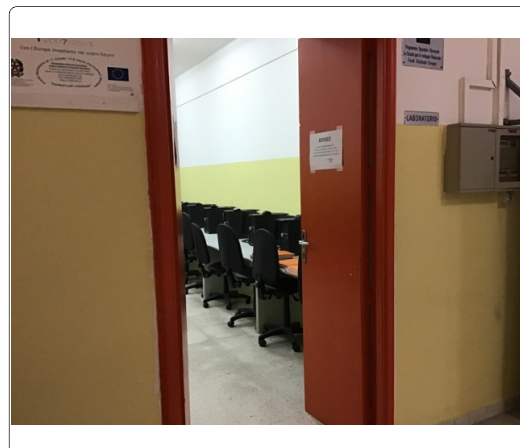
Se trattasi di un servizio igienico la porta si aprirà verso l'esterno del locale e presenterà sul lato interno un maniglione orizzontale posto a 90 cm dal pavimento.

Materiale proposto:

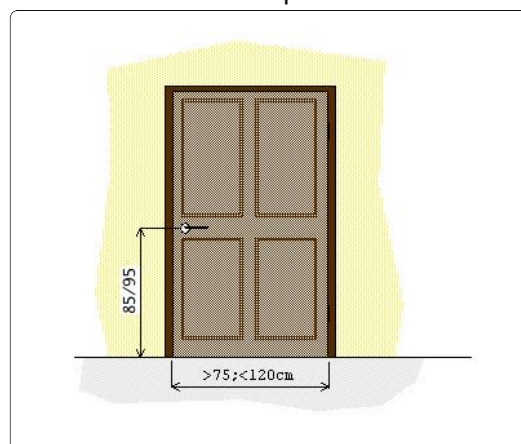
Riferimenti alla normativa

D.M. 236/89 art. 4.1.1 - 8.1.1
D.P.R. 503/96 art. 15 - 23

Foto del rilievo



Esempio



Lunghezza: Larghezza: Quantità: Metri Lineari
2

Stima scheda €. 700,00

Note integrative:

Aula di informatica e di sostegno.

SCUOLA MEDIA MATERDONA

15

cod. edificio
n. intervento

Via G. Carducci, 3, 72023 Mesagne BR

15-9

Criticità rilevata
Allestimento non completato e/o idoneo

Localizzazione intervento

Aula



Piano terra

Materiale proposto:

Riferimenti alla normativa

Descrizione dell'intervento

Attrezzare l'area con arredo privo di spigoli. Inserire alcuni contenitori di giochi, attrezzare una parte dell'area con tappeto antiurto e, completare l'arredo con disegni e colori appropriati sulle pareti.

Foto del rilievo



Lunghezza: Larghezza: Quantità: Metri Lineari

Esempio

Stima scheda

Note integrative:

Aula di sostegno.

SCUOLA MEDIA MATERDONA

15

cod. edificio
n. intervento

Via G. Carducci, 3, 72023 Mesagne BR

15-10

Criticità rilevata
Serramento interno **inadeguato**

Localizzazione intervento

Corridoio

Piano terra

Descrizione dell'intervento

Inserimento di **nuovo serramento interno** previa rimozione dell'esistente. La nuova porta avrà luce netta non inferiore a cm 75 (larghezza massima anta singola di cm 120), con maniglia per apertura posta ad altezza compresa tra cm 85 e 95 dal pavimento. L'anta dovrà essere manovrabile applicando una forza inferiore a 3,5 Kg. Eventuali parti vetrate saranno realizzate con vetro antinfortuno.

Se trattasi di un servizio igienico la porta si aprirà verso l'esterno del locale e presenterà sul lato interno un maniglione orizzontale posto a 90 cm dal pavimento.

Materiale proposto:

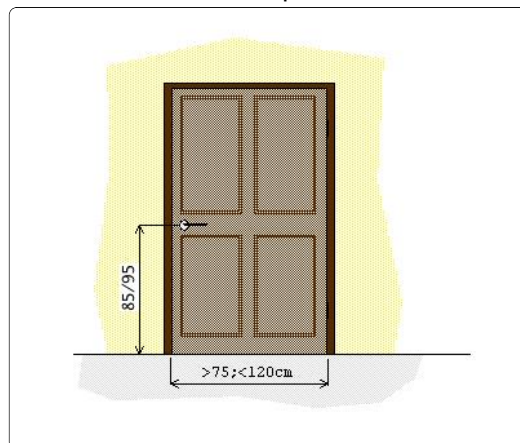
Riferimenti alla normativa

D.M. 236/89 art. 4.1.1 - 8.1.1
D.P.R. 503/96 art. 15 - 23

Foto del rilievo



Esempio



Lunghezza: Larghezza: Quantità: Metri Lineari
3

Stima scheda €. 1.050,00

Note integrative:

Le porte attualmente presenti sono costituite da del vetro non a norma e sono posizionate all'ingresso, che viene anche utilizzato come uscita di sicurezza. È necessario porre come porte degli infissi a norma dotati di maniglioni antipatico.

SCUOLA MEDIA MATERDONA

15

cod. edificio
n. intervento

Via G. Carducci, 3, 72023 Mesagne BR

15-11

Criticità rilevata
Tavolo: **inadeguato**

Localizzazione intervento

Corridoio

Piano terra

Descrizione dell'intervento

Sostituzione di una parte dell'arredo esistente con nuovo arredo. L'arredo sarà rispondente alle esigenze di sicurezza (bordi arrotondati, assenza di corpi sporgenti possibili fonti di urti o inciampi, ecc.) e dovrà garantire un facile utilizzo anche a persone con ridotte capacità motorie e/o visive.

Lo spazio libero sottostante il tavolo non dovrà essere inferiore a cm 74. La superficie libera antistante ogni tavolo adattato, deve essere di almeno cm 150 per cm 120 di larghezza.

Si suggerisce che almeno il 15% dei tavoli siano idonei o attrezzati per essere fruibili alle persone con disabilità.

Materiale proposto:

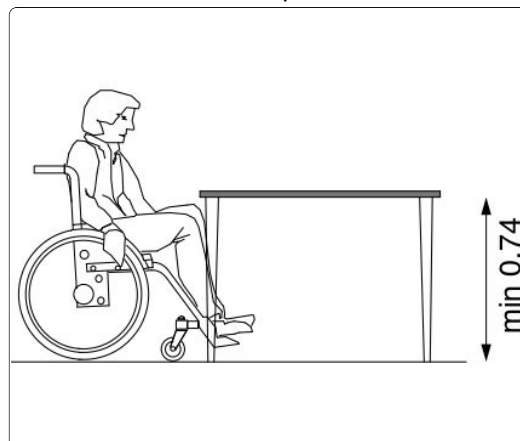
Riferimenti alla normativa

Legge 118/1971 art. 27
Legge 41/1986 art. 32
Legge 104/1992 art. 24
D.M. 236/89 art.
4.1.4-4.1.7-5.6-8.1.4-8.1.7
D.P.R. 503/96 art. 15 - 23

Foto del rilievo



Esempio



Lunghezza: Larghezza: Quantità: Metri Lineari
1

Stima scheda €. 850,00

Note integrative:

Laboratorio di scienze.

SCUOLA MEDIA MATERDONA

15

cod. edificio
n. intervento

Via G. Carducci, 3, 72023 Mesagne BR

15-12

Criticità rilevata
Maniglione: **inadeguato**

Localizzazione intervento

Servizi igienici riservati

Piano terra

Descrizione dell'intervento

Sostituzione di maniglione **ribaltabile** previa rimozione dell'esistente.

Il maniglione sarà posizionato a lato della tazza wc o del bidet, a 40 cm dall'asse della tazza (nel caso non sia presente una parete laterale a tale distanza). Il maniglione avrà una lunghezza di cm 80 e sarà posizionato ad altezza di cm 80 dal piano di calpestio (diametro di 3-4 cm).

Materiale proposto:

Riferimenti alla normativa

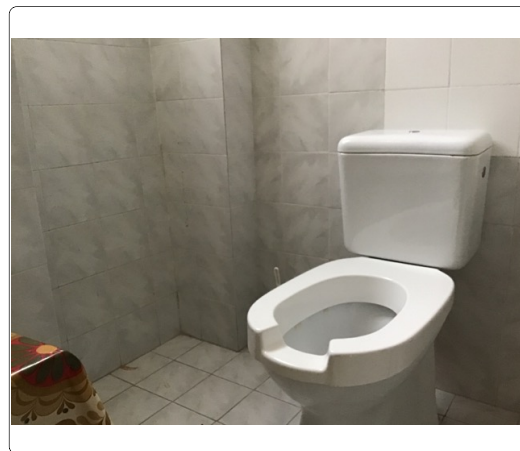
D.M. 236/89 art. 4.1.6 - 5.5 - 8.1.6

D.P.R. 503/96 art. 8

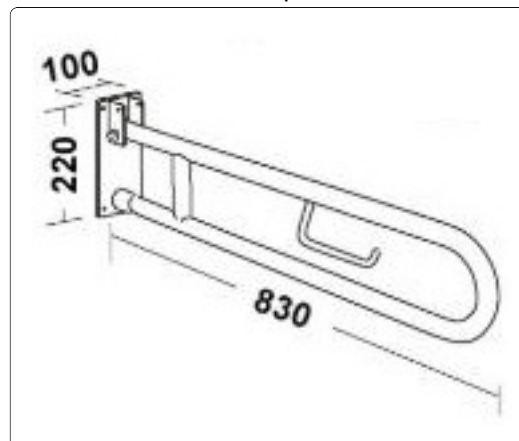
D.L. 626/94 art. 30

Legge 81/08 art. 63

Foto del rilievo



Esempio



Lunghezza: Larghezza: Quantità: Metri Lineari
1

Stima scheda €. 320,00

Note integrative:

Inserimento maniglione fisso laterale.

SCUOLA MEDIA MATERDONA

15

cod. edificio
n. intervento

Via G. Carducci, 3, 72023 Mesagne BR

15-13

Criticità rilevata

Ostacolo costituito da **arredi mobili**

Localizzazione intervento

Servizi igienici riservati



Piano terra

Descrizione dell'intervento

Ricollocazione dell'oggetto esistente lasciando un passaggio netto per i pedoni di almeno cm **100** in larghezza.

Materiale proposto:

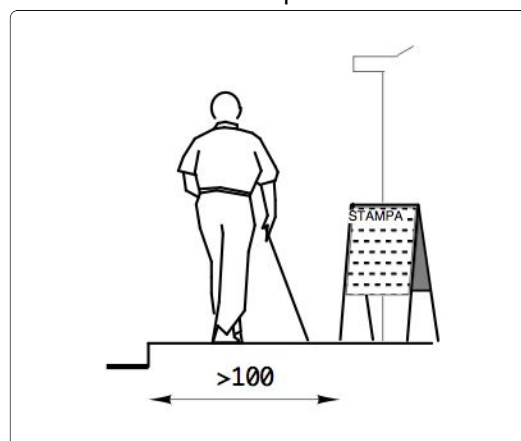
Riferimenti alla normativa

D.M. 236/89 art. 4.2.1 - 8.2
D.P.R. 503/96 art. 4 - 5

Foto del rilievo



Esempio



Lunghezza: Larghezza: Quantità: Metri Lineari
1

Stima scheda €. 50,00

Note integrative:

Attualmente utilizzato come deposito.

SCUOLA MEDIA MATERDONA

15

cod. edificio
n. intervento

Via G. Carducci, 3, 72023 Mesagne BR

15-14

Criticità rilevata
Specchio: **assenza**

Localizzazione intervento

Servizi igienici riservati



Piano terra

Descrizione dell'intervento

Inserimento di specchio, da fissare alla parete ad un'altezza non superiore a cm 90 dal pavimento.

Materiale proposto:

Riferimenti alla normativa

D.M. 236/89 art. 4.1.6 - 5.5 - 8.1.6

D.P.R. 503/96 art. 8

Foto del rilievo



Esempio



Lunghezza: Larghezza: Quantità: Metri Lineari
1

Stima scheda €. 50,00

Note integrative:

SCUOLA MEDIA MATERDONA

15

cod. edificio
n. intervento

Via G. Carducci, 3, 72023 Mesagne BR

15-15

Criticità rilevata

Campanello di allarme: **assenza**

Localizzazione intervento

Servizi igienici riservati



Piano terra

Descrizione dell'intervento

Inserimento di campanello di allarme a corda.
Il terminale a corda dovrà poter essere azionato ad un'altezza non superiore a cm 30 da terra.
Si consiglia di collegare un ulteriore cordino per l'attivazione della chiamata: questo cordino dovrà correre orizzontalmente lungo tre pareti (si escluda la parete della porta) a un'altezza di 30 cm dal pavimento. In questo modo anche una persona caduta a terra ed impossibilitata a muoversi avrà la possibilità di raggiungere il cordino.

Materiale proposto:

Riferimenti alla normativa

Legge 118/1971 art. 27
Legge 41/1986 art. 32
Legge 104/1992 art. 24
D.M. 236/89 art.
4.1.6-4.1.12-8.1.5-8.1.12
D.P.R. 503/96 art. 8 - 15 - 23

Foto del rilievo



Esempio



Lunghezza: Larghezza: Quantità: Metri Lineari

1

Stima scheda €. 110,00

Note integrative:

SCUOLA MEDIA MATERDONA

15

cod. edificio
n. intervento

Via G. Carducci, 3, 72023 Mesagne BR

15-16

Criticità rilevata

Interruttore: **posizione inadeguata**

Localizzazione intervento

Servizi igienici riservati



Piano terra

Descrizione dell'intervento

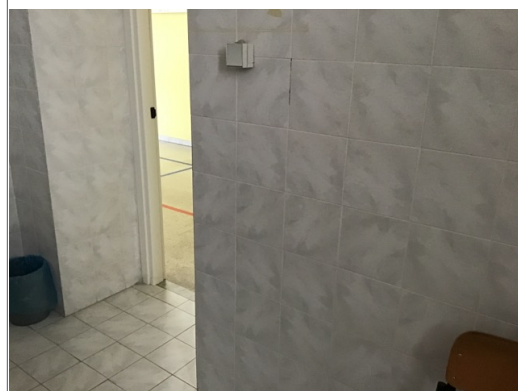
Riposizionamento di interruttore generico ad un'altezza compresa tra cm 110 e cm 130 dal piano di calpestio.

Materiale proposto:

Riferimenti alla normativa

Legge 118/1971 art. 27
Legge 41/1986 art. 32
Legge 104/1992 art. 24
D.M. 236/89 art. 4.1.5

Foto del rilievo



Esempio

Nessuna immagine
di supporto

Lunghezza: Larghezza: Quantità: Metri Lineari
1

Stima scheda €. 300,00

Note integrative:

A 140 cm.

SCUOLA MEDIA MATERDONA

15

cod. edificio
n. intervento

Via G. Carducci, 3, 72023 Mesagne BR

15-17

Criticità rilevata

Segnaletica informativa: **assenza**

Localizzazione intervento

Servizi igienici riservati

Piano terra

Descrizione dell'intervento

Inserimento di segnaletica informativa e di orientamento. I cartelli di segnalazione all'interno di un edificio saranno posti preferibilmente tutti alla medesima altezza, compresa tra cm 145 e 170 dal piano di calpestio, e saranno caratterizzati dalla stessa logica di utilizzo. Nel caso in cui il cartello sporga a bandiera, ortogonalmente al flusso pedonale, dovrà essere posto ad un'altezza non inferiore a cm 210 da terra. Tra i caratteri utilizzati (preferibilmente di dimensione non inferiore ai 25 mm e in stampatello minuscolo) e lo sfondo dovrà esserci un buon contrasto cromatico ottenuto ponendo testi scuri su fondo chiaro (nero, verde, blu su bianco; nero, rosso su giallo).

Materiale proposto:

Riferimenti alla normativa

Legge 118/1971 art. 27

Legge 41/1986 art. 32

Legge 104/1992 art. 24

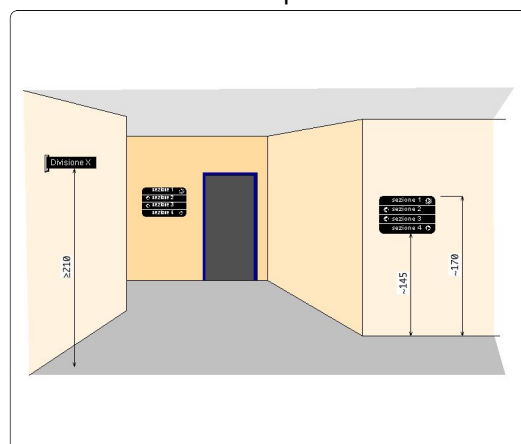
D.M. 236/89 art. 4.3

D.P.R. 503/96 art. 1 - 2 - 9 - 17

Foto del rilievo



Esempio



Lunghezza: Larghezza: Quantità: Metri Lineari

1

Stima scheda €. 50,00

Note integrative:

Inserire cartello informativo di bagno accessibile.

SCUOLA MEDIA MATERDONA

15

cod. edificio
n. intervento

Via G. Carducci, 3, 72023 Mesagne BR

15-18

Criticità rilevata
rampa: assenza

Localizzazione intervento

Accesso edificio

Piano terra

Descrizione dell'intervento

Nuova realizzazione di rampa per il superamento del dislivello.

La rampa dovrà avere una pendenza longitudinale tale da consentirne l'agevole superamento da parte di tutti (preferibilmente inferiore al 5%), e pendenza trasversale non superiore all'1%. La pavimentazione dovrà essere antisdrucciolevole, uniforme e compatta. La rampa dovrà avere larghezza non inferiore a cm 90 (se possibile larghezza 150 cm) ed essere dotata di cordoli battiruota laterali di altezza non inferiore a cm 10. Per lunghezze superiori a 10 m sarà necessario interrompere la rampa con un piano orizzontale intermedio di dimensioni non inferiori a cm 150x150.

Materiale proposto:

Conglomerato cementizio

Riferimenti alla normativa

Legge 118/1971 art. 27

Legge 41/1986 art. 32

Legge 104/1992 art. 24

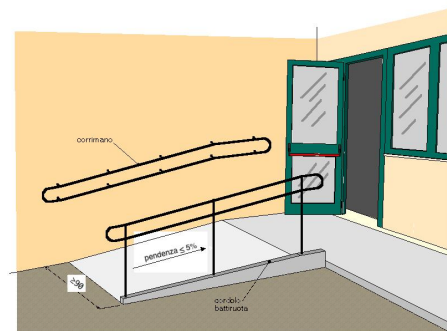
D.M. 236/89 art. 4.1.11 - 8.0.1 - 8.1.11

D.P.R. 503/96 art. 7 - 23

Foto del rilievo



Esempio



Lunghezza: 6 Larghezza: 2 Quantità: Metri Lineari

Stima scheda €. 5.700,00

Note integrative:

Per uscita di sicurezza.

SCUOLA MEDIA MATERDONA

15

cod. edificio
n. intervento

Via G. Carducci, 3, 72023 Mesagne BR

15-19

Criticità rilevata

Attaccapanni: **posizione inadeguata**

Localizzazione intervento

Spogliatoio

Piano terra

Descrizione dell'intervento

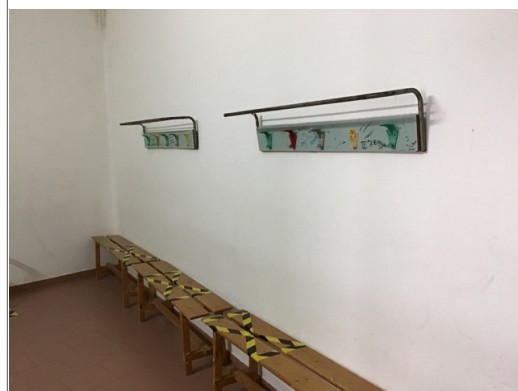
Riposizionamento di attaccapanni a muro.
L'attaccapanni utilizzato da persone adulte dovrà essere posizionato ad un'altezza di circa 160 cm dal piano del pavimento, avendo cura di porre alcuni appendini anche all'altezza di cm 120 che verranno utilizzati da persone di bassa statura o su sedia a ruote. In caso di utilizzo prevalente da parte di bambini l'attaccapanni sarà posto alle seguenti altezze: cm 100 per scuole materne e cm 120 per scuole elementari.

Materiale proposto:

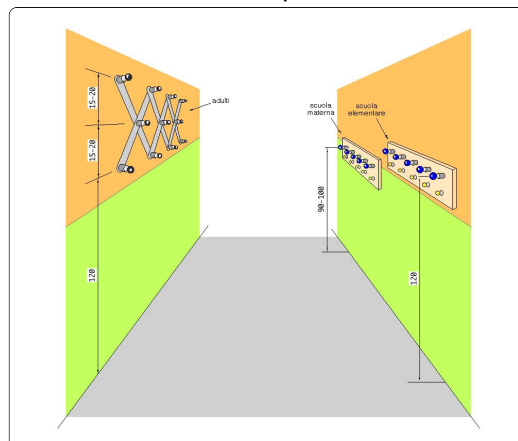
Riferimenti alla normativa

Legge 118/1971 art. 27
Legge 41/1986 art. 32
Legge 104/1992 art. 24

Foto del rilievo



Esempio



Lunghezza: Larghezza: Quantità: Metri Lineari
2

Stima scheda €. 110,00

Note integrative:

SCUOLA MEDIA MATERDONA

15

cod. edificio
n. intervento

Via G. Carducci, 3, 72023 Mesagne BR

15-20

Criticità rilevata

Attaccapanni: **posizione inadeguata**

Localizzazione intervento

Spogliatoio

Piano terra

Descrizione dell'intervento

Riposizionamento di attaccapanni a muro.
L'attaccapanni utilizzato da persone adulte dovrà essere posizionato ad un'altezza di circa 160 cm dal piano del pavimento, avendo cura di porre alcuni appendini anche all'altezza di cm 120 che verranno utilizzati da persone di bassa statura o su sedia a ruote. In caso di utilizzo prevalente da parte di bambini l'attaccapanni sarà posto alle seguenti altezze: cm 100 per scuole materne e cm 120 per scuole elementari.

Materiale proposto:

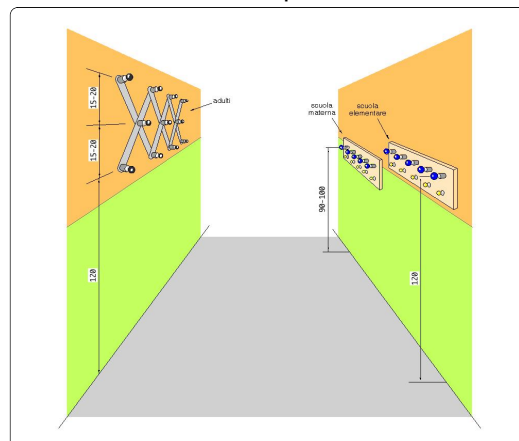
Riferimenti alla normativa

Legge 118/1971 art. 27
Legge 41/1986 art. 32
Legge 104/1992 art. 24

Foto del rilievo



Esempio



Lunghezza: Larghezza: Quantità: Metri Lineari
2

Stima scheda €. 110,00

Note integrative:

SCUOLA MEDIA MATERDONA

15

cod. edificio
n. intervento

Via G. Carducci, 3, 72023 Mesagne BR

15-21

Criticità rilevata
Serramento interno **inadeguato**

Localizzazione intervento

Spogliatoio

Piano terra

Descrizione dell'intervento

Inserimento di **nuovo serramento interno** previa rimozione dell'esistente. La nuova porta avrà luce netta non inferiore a cm 75 (larghezza massima anta singola di cm 120), con maniglia per apertura posta ad altezza compresa tra cm 85 e 95 dal pavimento. L'anta dovrà essere manovrabile applicando una forza inferiore a 3,5 Kg. Eventuali parti vetrate saranno realizzate con vetro antinfortunio.

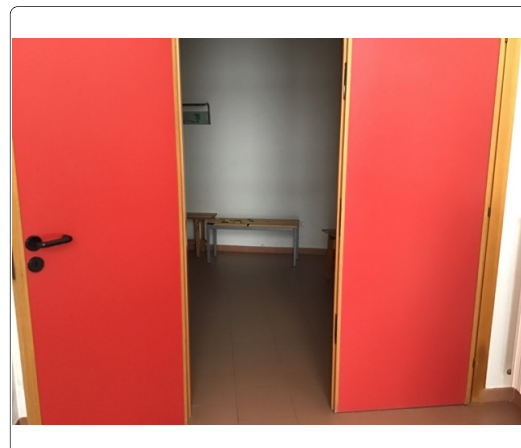
Se trattasi di un servizio igienico la porta si aprirà verso l'esterno del locale e presenterà sul lato interno un maniglione orizzontale posto a 90 cm dal pavimento.

Materiale proposto:

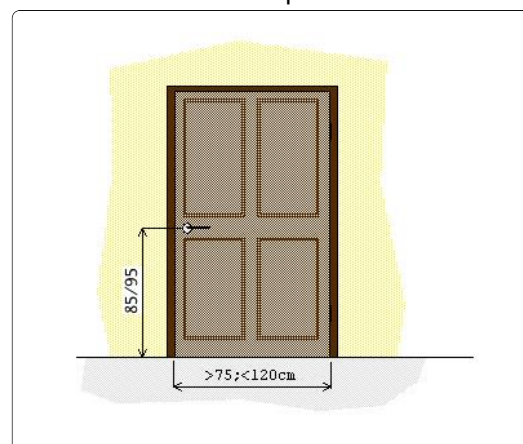
Riferimenti alla normativa

D.M. 236/89 art. 4.1.1 - 8.1.1
D.P.R. 503/96 art. 15 - 23

Foto del rilievo



Esempio



Lunghezza: Larghezza: Quantità: Metri Lineari
1

Stima scheda €. 350,00

Note integrative:

SCUOLA MEDIA MATERDONA

15

cod. edificio
n. intervento

Via G. Carducci, 3, 72023 Mesagne BR

15-22

Criticità rilevata
bagno accessibile: assenza

Localizzazione intervento

Servizi igienici generici

Piano terra

Descrizione dell'intervento

Realizzazione ex novo di un servizio igienico a norma del D.M. 236/89.

Il locale igienico dovrà essere attrezzato con: tazza wc e accessori annessi, lavabo, specchio, corrimani, maniglioni, ecc.

Lo spazio libero necessario all'accostamento e al trasferimento laterale dalla sedia a ruote alla tazza wc dovrà essere di minimo 100 cm misurati dall'asse del sanitario. Si dovrà garantire: da un lato lo spazio adeguato per l'avvicinamento e la rotazione di una sedia a ruote, dall'altro una distanza tale da consentire a chi usa il wc un agevole appiglio ai corrimani posti sulla parete laterale (l'asse della tazza dovrà distare 40 cm dalla parete laterale o dal corrimano o maniglione di appoggio). La distanza fra il bordo anteriore della tazza e la parete posteriore dovrà essere di 75-80 cm. Il maniglione a lato della tazza sarà posizionato ad un'altezza di cm 80 dal piano di calpestio.

Lunghezza: Larghezza: Quantità: Metri Lineari

1

Stima scheda € 7.000,00

Note integrative:

Attualmente bagno alunne.

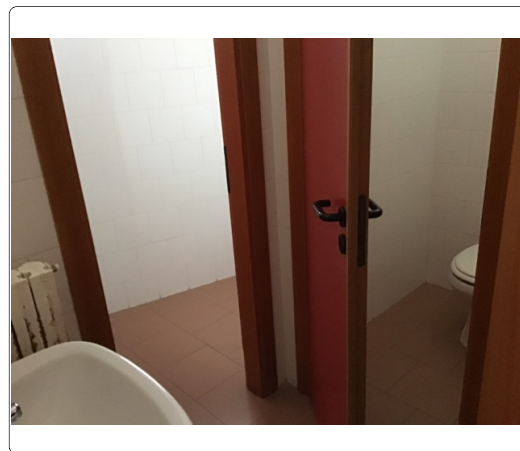
Materiale proposto:

Riferimenti alla normativa

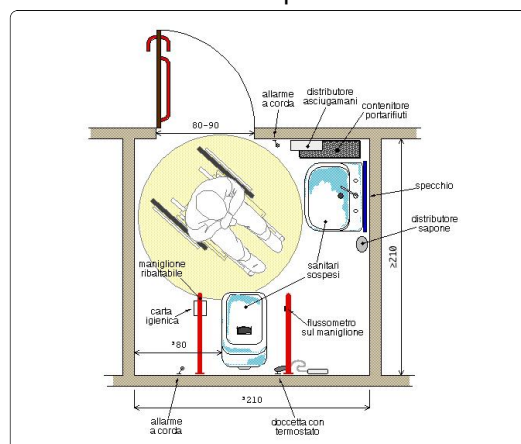
D.M. 236/89 art. 4.1.6 - 5.5 - 8.1.6

D.P.R. 503/96 art. 8

Foto del rilievo



Esempio



SCUOLA MEDIA MATERDONA

15

cod. edificio
n. intervento

Via G. Carducci, 3, 72023 Mesagne BR

15-23

Criticità rilevata
rampa: assenza

Localizzazione intervento

Servizi igienici generici

Piano terra

Descrizione dell'intervento

Nuova realizzazione di rampa per il superamento del dislivello.

La rampa dovrà avere una pendenza longitudinale tale da consentirne l'agevole superamento da parte di tutti (preferibilmente inferiore al 5%), e pendenza trasversale non superiore all'1%. La pavimentazione dovrà essere antidrucciolevole, uniforme e compatta. La rampa dovrà avere larghezza non inferiore a cm 90 (se possibile larghezza 150 cm) ed essere dotata di cordoli battiruota laterali di altezza non inferiore a cm 10. Per lunghezze superiori a 10 m sarà necessario interrompere la rampa con un piano orizzontale intermedio di dimensioni non inferiori a cm 150x150.

Materiale proposto:

Massello autobloccante

Riferimenti alla normativa

Legge 118/1971 art. 27

Legge 41/1986 art. 32

Legge 104/1992 art. 24

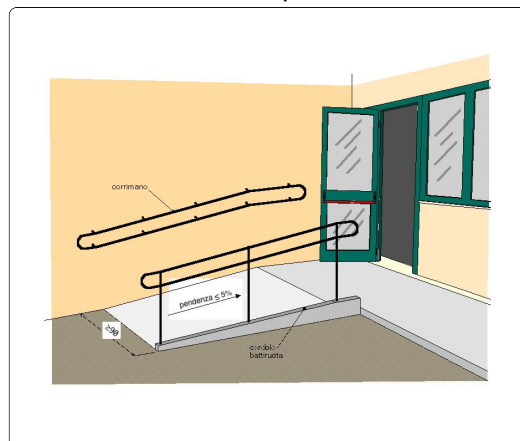
D.M. 236/89 art. 4.1.11 - 8.0.1 - 8.1.11

D.P.R. 503/96 art. 7 - 23

Foto del rilievo



Esempio



Lunghezza: 10 Larghezza: 1,2 Quantità: Metri Lineari

Stima scheda € 5.700,00

Note integrative:

Ingresso utilizzato dalle società esterne per accedere in palestra. Quando verrà messa in opera bisognerà comprendere come adeguare il cancello.

SCUOLA MEDIA MATERDONA

15

cod. edificio
n. intervento

Via G. Carducci, 3, 72023 Mesagne BR

15-24

Criticità rilevata
serramento esterno inadeguato

Localizzazione intervento

Accesso edificio

Piano terra

Descrizione dell'intervento

Inserimento di nuovo serramento esterno previa rimozione dell'esistente.

L'infisso dovrà avere almeno un'anta mobile di larghezza non inferiore a cm 90 (mai superiore a cm 120); l'altezza delle maniglie sarà compresa tra 85 e 95 cm (consigliata 90 cm). L'anta mobile dovrà poter essere usata esercitando una pressione non superiore a 3,5 kg.

L'infisso dovrà preferibilmente consentire la libera visuale fra interno ed esterno: i vetri (antinfurtorio) saranno collocati ad una altezza di almeno 40 cm dal piano del pavimento e segnalati mediante apposito adesivo colorato posto ad un'altezza compresa tra cm 100 e 180.

Qualora sarà indispensabile inserire una soglia, il dislivello massimo non dovrà superare i 2,5 cm: la

Lunghezza: Larghezza: Quantità: Metri Lineari
1

Stima scheda €. 2.150,00

Note integrative:

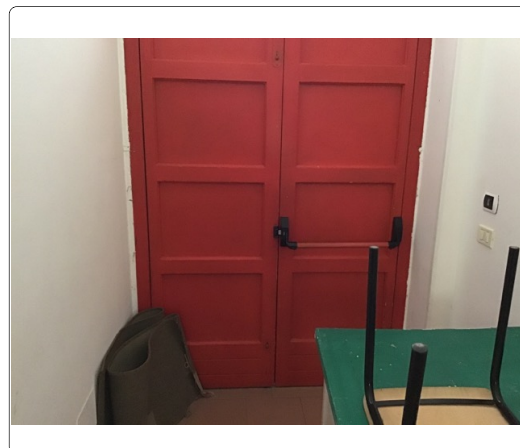
Ingresso utilizzato dalle società sportive esterne.

Materiale proposto:

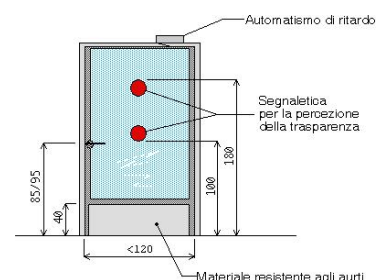
Riferimenti alla normativa

L.R. 6
5.1 - 5.6 - 6.1.1
D.M. 236
4.1.1 - 4.1.3 - 8.0.1 - 8.1.1 - 8.1.3
D.P.R. 503
Art. 15 - 23

Foto del rilievo



Esempio



SCUOLA MEDIA MATERDONA

15

cod. edificio
n. intervento

Via G. Carducci, 3, 72023 Mesagne BR

15-25

Criticità rilevata
rampa: assenza

Localizzazione intervento

Accesso edificio

Piano terra

Descrizione dell'intervento

Nuova realizzazione di rampa per il superamento del dislivello.

La rampa dovrà avere una pendenza longitudinale tale da consentirne l'agevole superamento da parte di tutti (preferibilmente inferiore al 5%), e pendenza trasversale non superiore all'1%. La pavimentazione dovrà essere antisdrucciolevole, uniforme e compatta. La rampa dovrà avere larghezza non inferiore a cm 90 (se possibile larghezza 150 cm) ed essere dotata di cordoli battiruota laterali di altezza non inferiore a cm 10. Per lunghezze superiori a 10 m sarà necessario interrompere la rampa con un piano orizzontale intermedio di dimensioni non inferiori a cm 150x150.

Materiale proposto:

Conglomerato cementizio

Riferimenti alla normativa

Legge 118/1971 art. 27

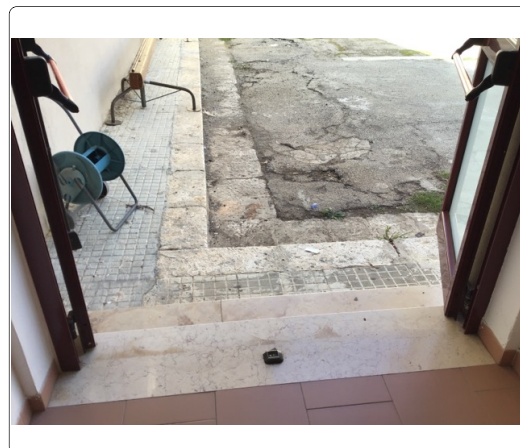
Legge 41/1986 art. 32

Legge 104/1992 art. 24

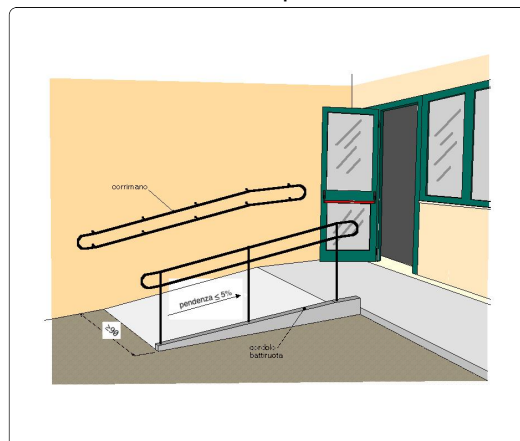
D.M. 236/89 art. 4.1.11 - 8.0.1 - 8.1.11

D.P.R. 503/96 art. 7 - 23

Foto del rilievo



Esempio



Lunghezza: 6 Larghezza: 2 Quantità: Metri Lineari

Stima scheda €. 5.700,00

Note integrative:

Per uscita di sicurezza dalla palestra.

SCUOLA MEDIA MATERDONA

15

cod. edificio
n. intervento

Via G. Carducci, 3, 72023 Mesagne BR

15-26

Criticità rilevata
Assenza di spazio calmo

Localizzazione intervento

Accesso edificio

1° Piano

Descrizione dell'intervento

Realizzazione di struttura a sbalzo con funzione di spazio calmo, a integrazione della scala antincendio. Tale spazio dovrà garantire lo stazionamento in condizioni di sicurezza di un utente in carrozzina o con problemi di mobilità senza creare intralcio all'apertura delle porte e all'esodo degli altri occupanti. I materiali costituenti la struttura saranno gli stessi utilizzati per la scala antincendio (classe 0 di reazione al fuoco). Lo spazio calmo potrà essere collocato in adiacenza ad una parete solo se dotata di requisiti di resistenza al fuoco secondo la normativa vigente; nel caso in cui la parete non presenti tali requisiti la struttura di sicurezza dovrà distaccarsi dall'edificio di almeno 2,5 m, o comunque secondo le indicazioni legislative.

Lo spazio calmo dovrà essere dotato di opportuna segnaletica che inequivocabilmente lo identifichi e ne consenta il raggiungimento.

Materiale proposto:

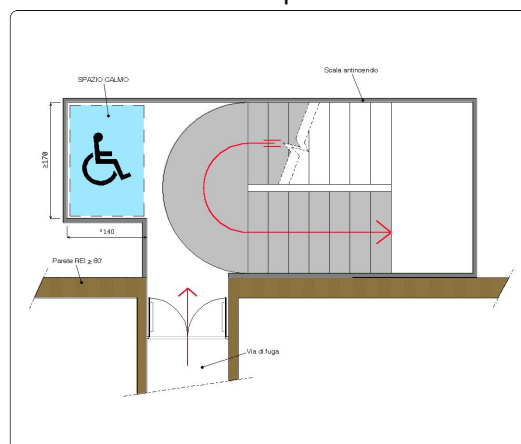
Riferimenti alla normativa

D.M. 236
4,6
D.P.R. 503
Art. 18

Foto del rilievo



Esempio



Lunghezza: Larghezza: Quantità: Metri Lineari
1

Stima scheda € 220,00

Note integrative:

SCUOLA MEDIA MATERDONA

15

cod. edificio
n. intervento

Via G. Carducci, 3, 72023 Mesagne BR

15-27

Criticità rilevata
ascensore: assenza

Localizzazione intervento

Atrio interno

Tutti i piani

Descrizione dell'intervento

Inserimento di impianto di sollevamento verticale (ascensore). La cabina dovrà avere dimensioni interne minime di cm 110x140, porta con luce netta minima di cm 80 posta sul lato corto e piattaforma di distribuzione antistante la porta di cm 150x150. La porta dovrà rimanere aperta per almeno 8 secondi e il tempo di chiusura non dovrà essere inferiore ai 4 secondi. L'arresto ai piani sarà autolivellante con tolleranza massima di cm 2. Nel caso in cui venga installata una cabina di misure inferiori alla prescritte tali da impedire un'adeguata spinta della carrozzina, il sistema di autolivellamento dovrà garantire una tolleranza non superiore ai 6 mm per facilitare l'uscita della persona in carrozzina. Le botoniere (interna ed esterna) di comando dovranno avere i pulsanti posti ad un'altezza compresa fra cm 110 e cm 140.

Lunghezza: Larghezza: Quantità: Metri Lineari

1

Stima scheda €. 18.000,00

Note integrative:

Nell'edificio manca un ascensore però è già in progetto di costruirlo.

Materiale proposto:

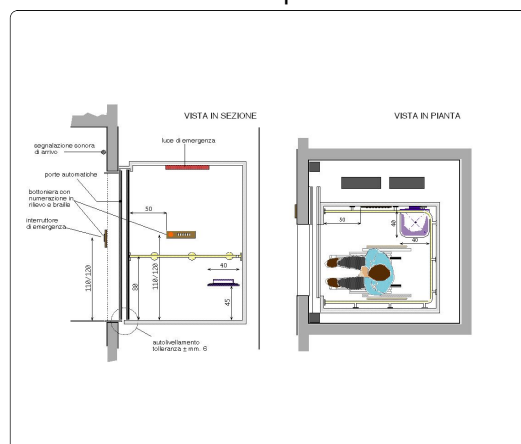
Riferimenti alla normativa

Legge 118/1971 art. 27
Legge 41/1986 art. 32
Legge 104/1992 art. 24
D.M. 236/89 art. 4.1.12 - 8.1.12
D.P.R. 503/96 art. 15 - 23

Foto del rilievo



Esempio



SCUOLA MEDIA MATERDONA

15

cod. edificio
n. intervento

Via G. Carducci, 3, 72023 Mesagne BR

15-28

Criticità rilevata

Corrimano: **assenza/inadeguatezza**

Localizzazione intervento

Scale

Tutti i piani

Descrizione dell'intervento

Inserimento di corrimano: nel caso di un uso da parte di persone adulte il corrimano dovrà avere preferibilmente sezione con diametro di mm 40, nel caso di maggior uso da parte di bambini il diametro non dovrà superare i 30 mm. I corrimani utilizzati da parte degli adulti saranno posti ad un'altezza compresa tra 90 e 100 cm, quelli utilizzati da parte dei bambini andranno posti a un'altezza compresa tra cm 60 e cm 75. In caso di utenza mista si consiglia l'utilizzo di doppio corrimano posto alle due altezze. Il corrimano dovrà essere prolungato di cm 30 oltre il primo e l'ultimo gradino. La distanza tra il corrimano e la parete dovrà essere compresa tra i 4 e i 5 cm. Affinché le mensole di fissaggio al muro non costituiscano ostacolo sarà indispensabile posizionarle sulla parte inferiore del corrimano. Il materiale dovrà assicurare una presa sicura (anti-scivolo) ed essere gradevole al tatto. Il corrimano deve essere sempre presente su entrambi i lati della scala.

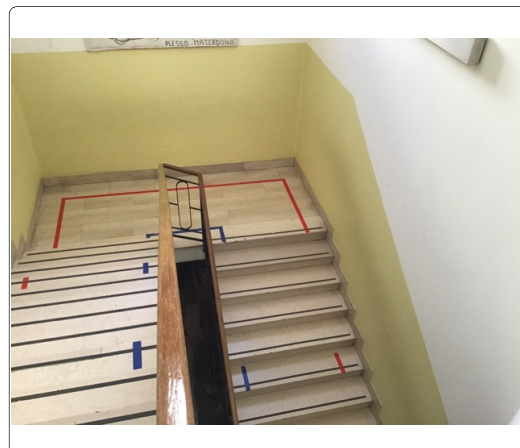
Materiale proposto:

Metallo

Riferimenti alla normativa

Legge 118/1971 art. 27
Legge 41/1986 art. 32
Legge 104/1992 art. 24
D.M. 236/89 art. 4.1.10 - 4.1.11 - 8.0.1 - 8.1.10
D.P.R. 503/96 art. 7 - 23
D.L. 626/94 art. 30
Legge 81/08 art. 63

Foto del rilievo



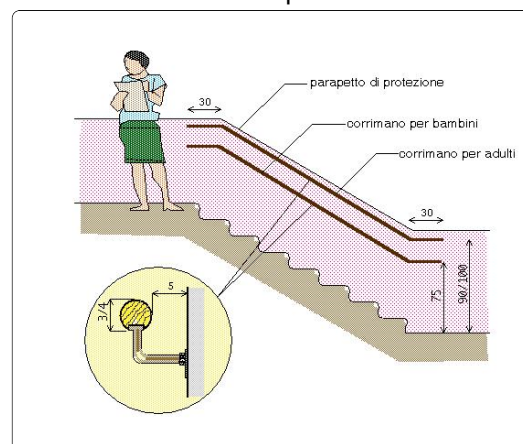
Lunghezza: Larghezza: Quantità: Metri Lineari

9

Stima scheda €. 1.440,00

Note integrative:

Esempio



SCUOLA MEDIA MATERDONA

15

cod. edificio
n. intervento

Via G. Carducci, 3, 72023 Mesagne BR

15-29

Criticità rilevata
bagno accessibile: assenza

Localizzazione intervento

Servizi igienici generici

1° Piano

Descrizione dell'intervento

Realizzazione ex novo di un servizio igienico a norma del D.M. 236/89.

Il locale igienico dovrà essere attrezzato con: tazza wc e accessori annessi, lavabo, specchio, corrimani, maniglioni, ecc.

Lo spazio libero necessario all'accostamento e al trasferimento laterale dalla sedia a ruote alla tazza wc dovrà essere di minimo 100 cm misurati dall'asse del sanitario. Si dovrà garantire: da un lato lo spazio adeguato per l'avvicinamento e la rotazione di una sedia a ruote, dall'altro una distanza tale da consentire a chi usa il wc un agevole appiglio ai corrimani posti sulla parete laterale (l'asse della tazza dovrà distare 40 cm dalla parete laterale o dal corrimano o maniglione di appoggio). La distanza fra il bordo anteriore della tazza e la parete posteriore dovrà essere di 75-80 cm. Il maniglione a lato della tazza sarà posizionato ad un'altezza di cm 80 dal piano di calpestio.

Lunghezza: Larghezza: Quantità: Metri Lineari

1

Stima scheda € 7.000,00

Note integrative:

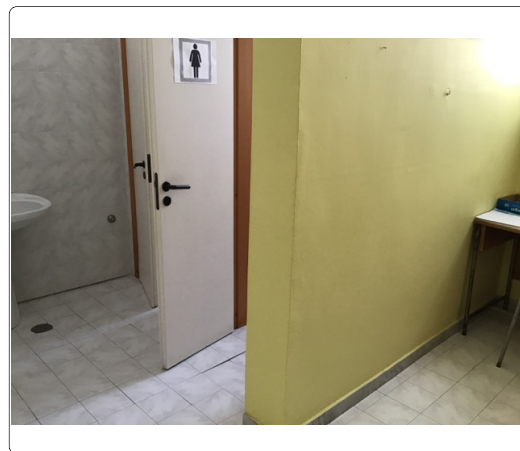
Materiale proposto:

Riferimenti alla normativa

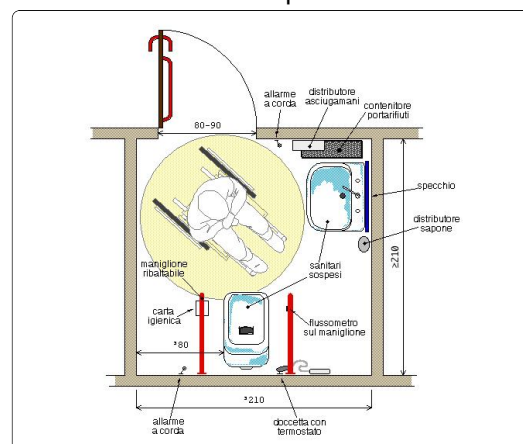
D.M. 236/89 art. 4.1.6 - 5.5 - 8.1.6

D.P.R. 503/96 art. 8

Foto del rilievo



Esempio



SCUOLA MEDIA MATERDONA

15

cod. edificio
n. intervento

Via G. Carducci, 3, 72023 Mesagne BR

15-30

Criticità rilevata
Serramento interno **inadeguato**

Localizzazione intervento

Servizi igienici generici

1° Piano

Descrizione dell'intervento

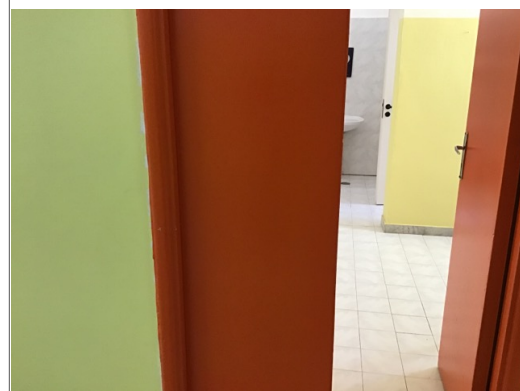
Inserimento di **nuovo serramento interno** previa rimozione dell'esistente. La nuova porta avrà luce netta non inferiore a cm 75 (larghezza massima anta singola di cm 120), con maniglia per apertura posta ad altezza compresa tra cm 85 e 95 dal pavimento. L'anta dovrà essere manovrabile applicando una forza inferiore a 3,5 Kg. Eventuali parti vetrate saranno realizzate con vetro antinfortunio.
Se trattasi di un servizio igienico la porta si aprirà verso l'esterno del locale e presenterà sul lato interno un maniglione orizzontale posto a 90 cm dal pavimento.

Materiale proposto:

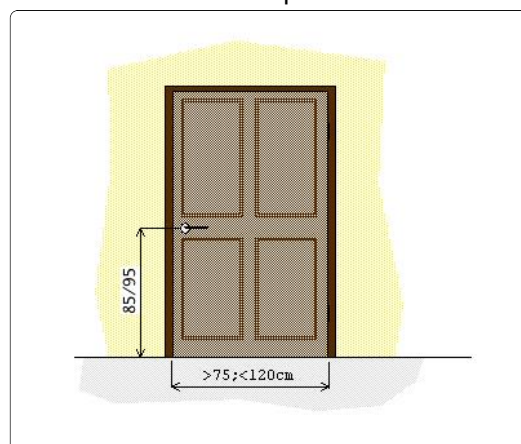
Riferimenti alla normativa

D.M. 236/89 art. 4.1.1 - 8.1.1
D.P.R. 503/96 art. 15 - 23

Foto del rilievo



Esempio



Lunghezza: Larghezza: Quantità: Metri Lineari
1

Stima scheda €. 350,00

Note integrative:

SCUOLA MEDIA MATERDONA

15

cod. edificio
n. intervento

Via G. Carducci, 3, 72023 Mesagne BR

15-31

Criticità rilevata
presenza corpo radiante: da proteggere

Localizzazione intervento

Corridoio

1° Piano

Materiale proposto:

Riferimenti alla normativa

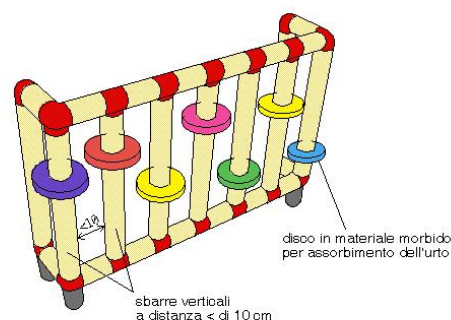
Descrizione dell'intervento

Inserimento di struttura protettiva atta a garantire sicurezza e protezione antiurto. Con totale assenza di spigoli e fissaggi a parete con clip di sicurezza anch'esse smussate e arrotondate. Le sbarre verticali della struttura dovranno essere collocate a distanza inferiore a 10 cm l'una dall'altra; in strutture con prevalente presenza di bambini dovranno essere dotate di ulteriori elementi ammortizzanti in materiale morbido a totale assorbimento d'urto. La schermatura del corpo radiante non dovrà ostacolare la diffusione del calore nonché la facile ed efficace pulizia del corpo stesso.

Foto del rilievo



Esempio



Lunghezza: Larghezza: Quantità: Metri Lineari
8

Stima scheda €. 2.500,00

Note integrative:

SCUOLA MEDIA MATERDONA

15

cod. edificio
n. intervento

Via G. Carducci, 3, 72023 Mesagne BR

15-32

Criticità rilevata
bagno accessibile: assenza

Localizzazione intervento

Servizi igienici generici

1° Piano

Descrizione dell'intervento

Realizzazione ex novo di un servizio igienico a norma del D.M. 236/89.

Il locale igienico dovrà essere attrezzato con: tazza wc e accessori annessi, lavabo, specchio, corrimani, maniglioni, ecc.

Lo spazio libero necessario all'accostamento e al trasferimento laterale dalla sedia a ruote alla tazza wc dovrà essere di minimo 100 cm misurati dall'asse del sanitario. Si dovrà garantire: da un lato lo spazio adeguato per l'avvicinamento e la rotazione di una sedia a ruote, dall'altro una distanza tale da consentire a chi usa il wc un agevole appiglio ai corrimani posti sulla parete laterale (l'asse della tazza dovrà distare 40 cm dalla parete laterale o dal corrimano o maniglione di appoggio). La distanza fra il bordo anteriore della tazza e la parete posteriore dovrà essere di 75-80 cm. Il maniglione a lato della tazza sarà posizionato ad un'altezza di cm 80 dal piano di calpestio.

Lunghezza: Larghezza: Quantità: Metri Lineari

1

Stima scheda € 7.000,00

Note integrative:

Servizi professori.

Materiale proposto:

Riferimenti alla normativa

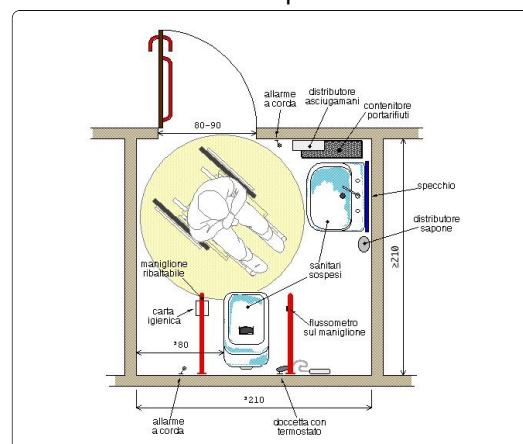
D.M. 236/89 art. 4.1.6 - 5.5 - 8.1.6

D.P.R. 503/96 art. 8

Foto del rilievo



Esempio



SCUOLA MEDIA MATERDONA

15

cod. edificio
n. intervento

Via G. Carducci, 3, 72023 Mesagne BR

15-33

Criticità rilevata
bagno accessibile: assenza

Localizzazione intervento

Servizi igienici generici

1° Piano

Descrizione dell'intervento

Realizzazione ex novo di un servizio igienico a norma del D.M. 236/89.

Il locale igienico dovrà essere attrezzato con: tazza wc e accessori annessi, lavabo, specchio, corrimani, maniglioni, ecc.

Lo spazio libero necessario all'accostamento e al trasferimento laterale dalla sedia a ruote alla tazza wc dovrà essere di minimo 100 cm misurati dall'asse del sanitario. Si dovrà garantire: da un lato lo spazio adeguato per l'avvicinamento e la rotazione di una sedia a ruote, dall'altro una distanza tale da consentire a chi usa il wc un agevole appiglio ai corrimani posti sulla parete laterale (l'asse della tazza dovrà distare 40 cm dalla parete laterale o dal corrimano o maniglione di appoggio). La distanza fra il bordo anteriore della tazza e la parete posteriore dovrà essere di 75-80 cm. Il maniglione a lato della tazza sarà posizionato ad un'altezza di cm 80 dal piano di calpestio.

Lunghezza: Larghezza: Quantità: Metri Lineari

1

Stima scheda € 7.000,00

Note integrative:

Wc alunni.

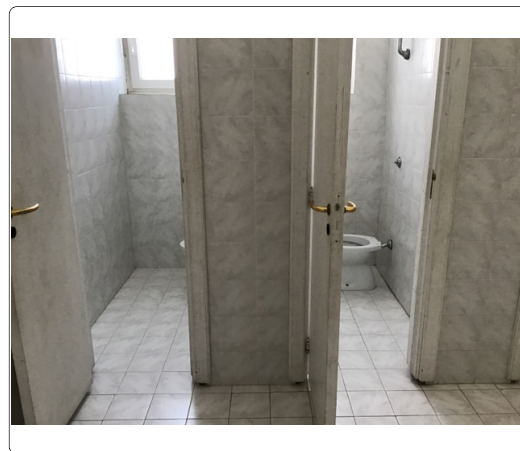
Materiale proposto:

Riferimenti alla normativa

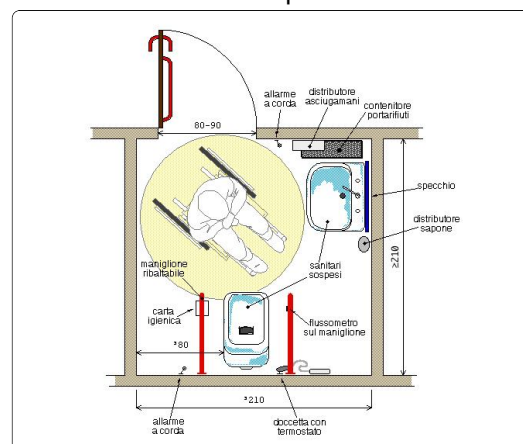
D.M. 236/89 art. 4.1.6 - 5.5 - 8.1.6

D.P.R. 503/96 art. 8

Foto del rilievo



Esempio



SCUOLA MEDIA MATERDONA

15

cod. edificio
n. intervento

Via G. Carducci, 3, 72023 Mesagne BR

15-34

Criticità rilevata

Corrimano: **assenza/inadeguatezza**

Localizzazione intervento

Area esterna

Esterno

Descrizione dell'intervento

Inserimento di corrimano: nel caso di un uso da parte di persone adulte il corrimano dovrà avere preferibilmente sezione con diametro di mm 40, nel caso di maggior uso da parte di bambini il diametro non dovrà superare i 30 mm. I corrimani utilizzati da parte degli adulti saranno posti ad un'altezza compresa tra 90 e 100 cm, quelli utilizzati da parte dei bambini andranno posti a un'altezza compresa tra cm 60 e cm 75. In caso di utenza mista si consiglia l'utilizzo di doppio corrimano posto alle due altezze. Il corrimano dovrà essere prolungato di cm 30 oltre il primo e l'ultimo gradino. La distanza tra il corrimano e la parete dovrà essere compresa tra i 4 e i 5 cm. Affinché le mensole di fissaggio al muro non costituiscano ostacolo sarà indispensabile posizionarle sulla parte inferiore del corrimano. Il materiale dovrà assicurare una presa sicura (anti-scivolo) ed essere gradevole al tatto. Il corrimano deve essere sempre presente su entrambi i lati della scala.

Materiale proposto:

Metallo

Riferimenti alla normativa

Legge 118/1971 art. 27

Legge 41/1986 art. 32

Legge 104/1992 art. 24

D.M. 236/89 art. 4.1.10 - 4.1.11 -
8.0.1 - 8.1.10

D.P.R. 503/96 art. 7 - 23

D.L. 626/94 art. 30

Legge 81/08 art. 63

Foto del rilievo

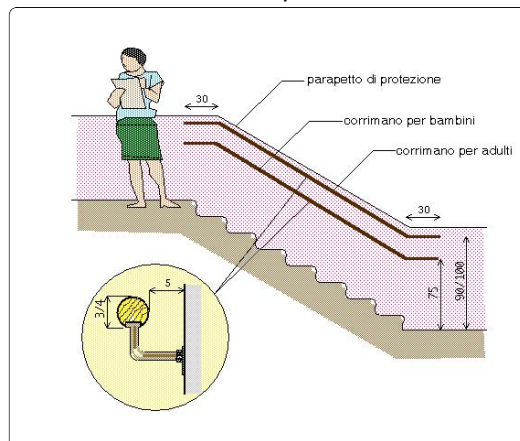


Lunghezza:	Larghezza:	Quantità:	Metri Lineari
		9	2,5

Stima scheda €. **1.840,00**

Note integrative:

Esempio



SCUOLA MEDIA MATERDONA

15

cod. edificio
n. intervento

Via G. Carducci, 3, 72023 Mesagne BR

15-35

Criticità rilevata

Segnaletica a pavimento: **assenza solo fascia di pericolo**

Localizzazione intervento

Scale



1° Piano

Materiale proposto:

**Tipo LogesVetEvolution
PVC**

Riferimenti alla normativa

Descrizione dell'intervento

Realizzazione di fascia a pavimento di facile **percezione tattile e visiva**, atta a segnalare il pericolo rappresentato dalla presenza di una SCALA segnale di solo pericolo, a persone non vedenti e ipovedenti.

La fascia tattilo-plantare dovrà essere collocata 20 cm. prima dell'inizio rampa e a 20 cm. dopo fine rampa. La segnaletica dovrà avere una profondità di cm. 60 ed una larghezza pari alla rampa di scale.

Al fine di rafforzare per ragioni di sicurezza e di orientamento l'andamento della o delle rampe di scale, si suggerisce all'inizio e al termine di ogni rampa di inserire una segnaletica tattile sul corrimano

Foto del rilievo



Esempio

Lunghezza: Larghezza: Quantità: Metri Lineari
1,5

Stima scheda €. 80,00

Note integrative:

SCUOLA MEDIA MATERDONA

15

cod. edificio
n. intervento

Via G. Carducci, 3, 72023 Mesagne BR

15-36

Criticità rilevata
parapetto: assenza/inadeguatezza

Localizzazione intervento

Scale

1° Piano

Descrizione dell'intervento

Inserimento di parapetto con altezza non inferiore a cm 100 con struttura inattraversabile da una sfera di diametro superiore ai 10 cm. Il parapetto dovrà essere realizzato in modo da consentire una libera visuale verso l'esterno del fabbricato: per questo motivo le parti in muratura o di materiale non trasparente non dovranno superare l'altezza di cm 60 e i rimanenti 40 cm saranno realizzati con profilati di metallo o pannelli trasparenti. Nel caso in cui il parapetto venga realizzato con profilati verticali o reticolati di metallo o i vuoti creati dalle maglie incrociate dovranno avere dimensioni superiori a cm 5x10 e che venga realizzato uno zoccolo in muratura dell'altezza minima di cm 10 di collegamento al pavimento.

Lunghezza: Larghezza: Quantità: Metri Lineari

9

Stima scheda €. 1.620,00

Note integrative:

Fori superiori ai 10 cm.

Materiale proposto:

Metallo

Riferimenti alla normativa

Legge 118/1971 art. 27

Legge 41/1986 art. 32

Legge 104/1992 art. 24

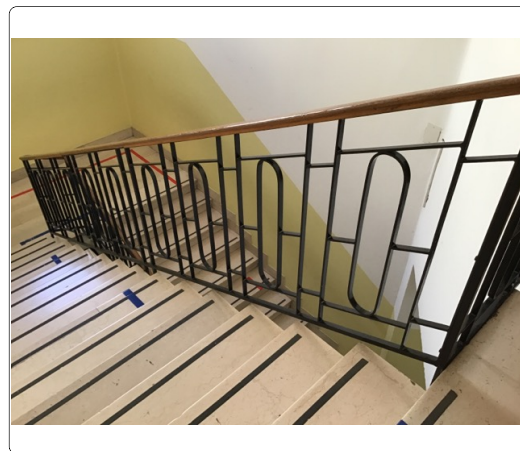
D.M. 236 art. 4.1.8 - 4.1.10 -

4.1.11 - 8.0.1 - 8.1.3 - 8.1.8 -

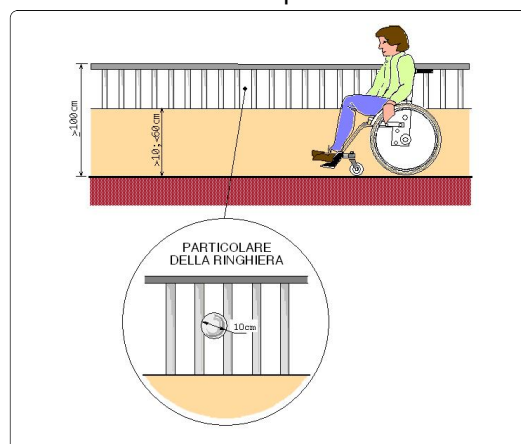
8.1.10 -

D.P.R. 503/96 art. 7 - 15 - 23

Foto del rilievo



Esempio



SCUOLA MEDIA MATERDONA

15

cod. edificio
n. intervento

Via G. Carducci, 3, 72023 Mesagne BR

15-37

Criticità rilevata

Segnaletica a pavimento: **assenza**

Localizzazione intervento

Scale

Piano terra

Descrizione dell'intervento

Realizzazione di fascia a pavimento di facile **percezione tattile e visiva**, atta a segnalare **l'inizio e la fine di una rampa scala** a persone non vedenti e ipovedenti.

La fascia tattilo-plantare dovrà essere collocata 20 cm. prima dell'inizio rampa e a 20 cm. dopo fine rampa. La segnaletica dovrà avere una profondità di cm. 60 ed una larghezza pari alla rampa di scale.

Al fine di rafforzare per ragioni di sicurezza e di orientamento l'andamento della o delle rampe di scale, si suggerisce all'inizio e al termine di ogni rampa di inserire una segnaletica tattile sul corrimano

Materiale proposto:

**Tipo LogesVetEvolution
PVC**

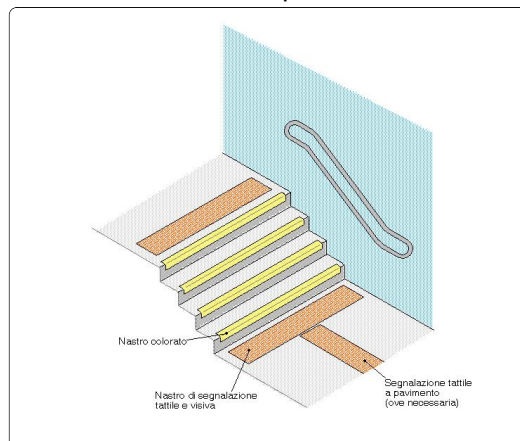
Riferimenti alla normativa

Legge 118/1971 art. 27
Legge 41/1986 art. 32
Legge 104/1992 art. 24
D.M. 236/89 art. 4.1.10 - 8.1.10
D.P.R. 503/96 art. 7 - 13 - 17
D.L. 626/94 art. 30
Legge 81/08 art. 63

Foto del rilievo



Esempio



Lunghezza: Larghezza: Quantità: Metri Lineari
15

Stima scheda €. 1.400,00

Note integrative:

Per intercettare la scala.

SCUOLA MEDIA MATERDONA

15

cod. edificio
n. intervento

Via G. Carducci, 3, 72023 Mesagne BR

15-38

Criticità rilevata

Segnaletica a pavimento: **assenza solo fascia di pericolo**

Localizzazione intervento

Area esterna

Esterno

Materiale proposto:

**Tipo LogesVetEvolution
PVC**

Riferimenti alla normativa

Descrizione dell'intervento

Realizzazione di fascia a pavimento di facile **percezione tattile e visiva**, atta a segnalare il pericolo rappresentato dalla presenza di una SCALA segnale di solo pericolo, a persone non vedenti e ipovedenti.

La fascia tattilo-plantare dovrà essere collocata 20 cm. prima dell'inizio rampa e a 20 cm. dopo fine rampa. La segnaletica dovrà avere una profondità di cm. 60 ed una larghezza pari alla rampa di scale.

Al fine di rafforzare per ragioni di sicurezza e di orientamento l'andamento della o delle rampe di scale, si suggerisce all'inizio e al termine di ogni rampa di inserire una segnaletica tattile sul corrimano

Foto del rilievo



Esempio

Lunghezza: Larghezza: Quantità: Metri Lineari
22

Stima scheda €. 1.100,00

Note integrative:

SCUOLA MEDIA MATERDONA

15

cod. edificio
n. intervento

Via G. Carducci, 3, 72023 Mesagne BR

15-39

Criticità rilevata

Segnaletica a pavimento: **assenza solo fascia di pericolo**

Localizzazione intervento

Area esterna

Esterno

Materiale proposto:

**Tipo LogesVetEvolution
PVC**

Riferimenti alla normativa

Descrizione dell'intervento

Realizzazione di fascia a pavimento di facile **percezione tattile e visiva**, atta a segnalare il pericolo rappresentato dalla presenza di una SCALA segnale di solo pericolo, a persone non vedenti e ipovedenti.

La fascia tattilo-plantare dovrà essere collocata 20 cm. prima dell'inizio rampa e a 20 cm. dopo fine rampa. La segnaletica dovrà avere una profondità di cm. 60 ed una larghezza pari alla rampa di scale.

Al fine di rafforzare per ragioni di sicurezza e di orientamento l'andamento della o delle rampe di scale, si suggerisce all'inizio e al termine di ogni rampa di inserire una segnaletica tattile sul corrimano

Foto del rilievo



Esempio

Lunghezza: Larghezza: Quantità: Metri Lineari
20

Stima scheda €. 1.000,00

Note integrative:

SCUOLA MEDIA MATERDONA

15

cod. edificio
n. intervento

Via G. Carducci, 3, 72023 Mesagne BR

15-40

Criticità rilevata

Percorso in pendenza privo di corrimano

Localizzazione intervento

Area esterna

Esterno

Descrizione dell'intervento

Dotazione di un corrimano **su un lato della rampa**, di diametro mm 40, fissato con appositi sostegni a terra a cm 80 di altezza su tutto lo sviluppo della rampa stessa e, possibilmente, con prolungamento in piano per cm 50 di lunghezza.

Materiale proposto:

Metallo

Riferimenti alla normativa

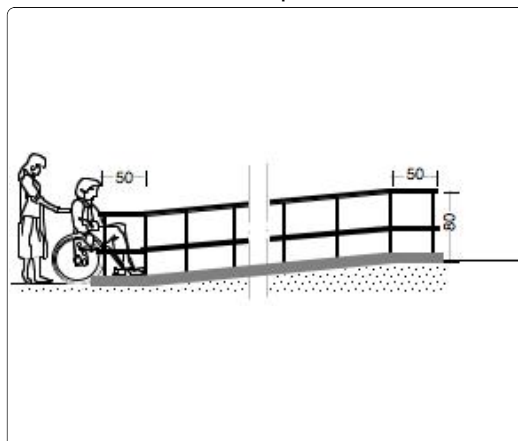
Legge 118/1971 art. 27
Legge 41/1986 art. 32
Legge 104/1992 art. 24

Foto del rilievo



Lunghezza: Larghezza: Quantità: Metri Lineari
7,5

Esempio



Stima scheda €. 750,00

Note integrative:

Corrimano a doppia altezza.

SCUOLA MEDIA MATERDONA

15

cod. edificio
n. intervento

Via G. Carducci, 3, 72023 Mesagne BR

15-41

Criticità rilevata

Corrimano: **assenza/inadeguatezza**

Localizzazione intervento

Scale

Tutti i piani

Descrizione dell'intervento

Inserimento di corrimano: nel caso di un uso da parte di persone adulte il corrimano dovrà avere preferibilmente sezione con diametro di mm 40, nel caso di maggior uso da parte di bambini il diametro non dovrà superare i 30 mm. I corrimani utilizzati da parte degli adulti saranno posti ad un'altezza compresa tra 90 e 100 cm, quelli utilizzati da parte dei bambini andranno posti a un'altezza compresa tra cm 60 e cm 75. In caso di utenza mista si consiglia l'utilizzo di doppio corrimano posto alle due altezze. Il corrimano dovrà essere prolungato di cm 30 oltre il primo e l'ultimo gradino. La distanza tra il corrimano e la parete dovrà essere compresa tra i 4 e i 5 cm. Affinché le mensole di fissaggio al muro non costituiscano ostacolo sarà indispensabile posizionarle sulla parte inferiore del corrimano. Il materiale dovrà assicurare una presa sicura (anti-scivolo) ed essere gradevole al tatto. Il corrimano deve essere sempre presente su entrambi i lati della scala.

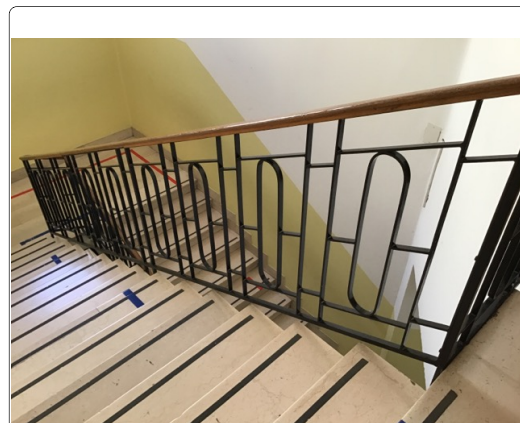
Materiale proposto:

Metallo

Riferimenti alla normativa

Legge 118/1971 art. 27
Legge 41/1986 art. 32
Legge 104/1992 art. 24
D.M. 236/89 art. 4.1.10 - 4.1.11 - 8.0.1 - 8.1.10
D.P.R. 503/96 art. 7 - 23
D.L. 626/94 art. 30
Legge 81/08 art. 63

Foto del rilievo



Lunghezza: Larghezza: Quantità: Metri Lineari

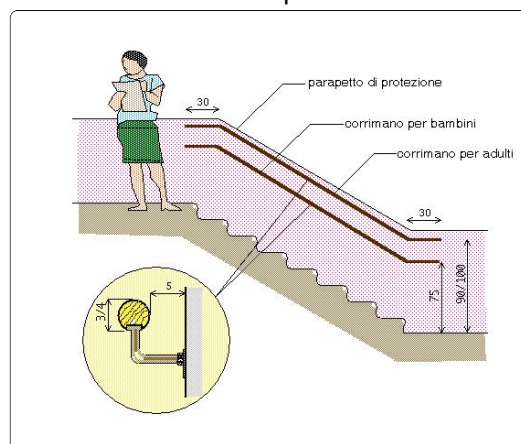
9

Stima scheda €. 1.440,00

Note integrative:

Inserimento di un corrimano ad una altezza inferiore per i bambini.

Esempio



SCUOLA MEDIA MATERDONA

15

cod. edificio
n. intervento

Via G. Carducci, 3, 72023 Mesagne BR

15-42

Criticità rilevata

Scarsa o inesistente dotazione di parcheggi riservati ai disabili.
(**Parcheggio in linea**, parallelo al percorso pedonale)

Localizzazione intervento

Area esterna

Esterno

Descrizione dell'intervento

Inserimento di un'area di parcheggio di mt 6x3,20 in aderenza al percorso pedonale.

L'area dovrà essere adeguatamente evidenziata con una segnaletica verticale, posta a cm 220 d'altezza, e da una segnaletica orizzontale che individua una zona di cm 170 di larghezza, relativa all'ingombro dell'autovettura, ed una seconda, di larghezza minima cm 150, necessaria al libero movimento dell'utente in fase di trasferimento.

La zona pedonale, se non complanare, dovrà sempre essere raccordata mediante scivolo (max 6%) con il percorso principale.

ATTENZIONE !

I comuni, che rilasciano il permesso, hanno 3 anni dalla data

Lunghezza: Larghezza: Quantità: Metri Lineari

1

Stima scheda €. 250,00

Note integrative:

Materiale proposto:

Riferimenti alla normativa

Legge 118/1971 art. 27

Legge 41/1986 art. 32

Legge 104/1992 art. 24

D.M. 236/89 art. 4.2.3 - 8.2.3

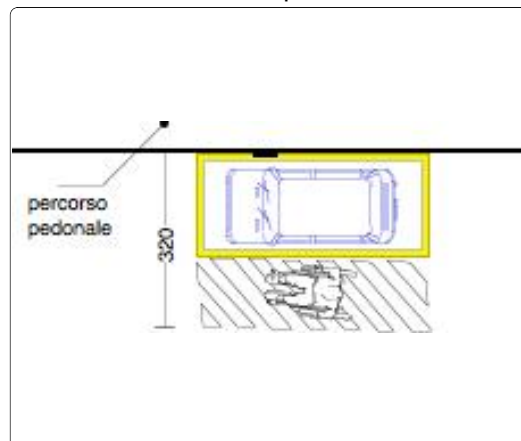
D.P.R. 503/96 art. 10 - 11

D.P.R. 151/2012

Foto del rilievo



Esempio



SCUOLA MEDIA MATERDONA

15

cod. edificio
n. intervento

Via G. Carducci, 3, 72023 Mesagne BR

15-43

Criticità rilevata

Assenza di attraversamento pedonale a raso

Localizzazione intervento

Area esterna

Esterno

Descrizione dell'intervento

Nuova realizzazione di attraversamento pedonale **a raso**, tramite adeguamento dei raccordi al percorso pedonale esistente e inserimento di segnaletica tattile a pavimento (segnale pericolo valicabile) ad evidenziare la delimitazione tra sede pedonale e carrabile; realizzazione di zebrature di larghezza minima 250 cm.

La pavimentazione utilizzata nell'attraversamento, sarà la medesima già presente.

ATTENZIONE !

Occorre fare una buona rasatura della finitura superficiale per evitare di creare altre criticità sulla pavimentazione derivanti da diverse sovrapposizioni di bitume, pessimi raccordi con l'impiantistica sotterranea.

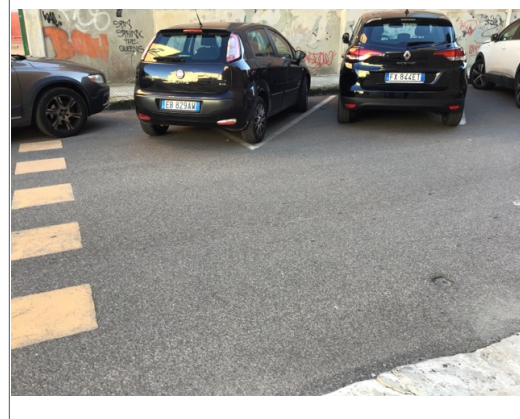
Materiale proposto:

Asfalto

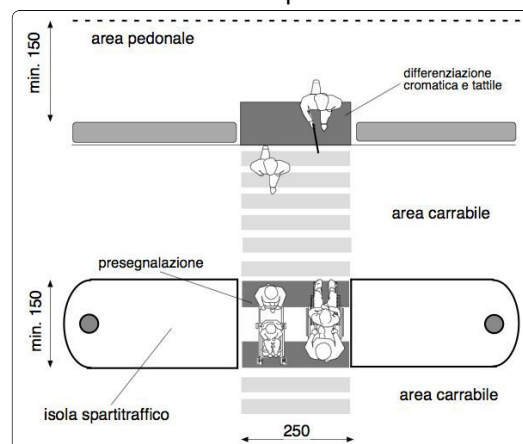
Riferimenti alla normativa

Legge 118/1971 art. 27
Legge 41/1986 art. 32
Legge 104/1992 art. 24
D.P.R. 380/2001 art. 82
D.P.R. 503/96 art. 6

Foto del rilievo



Esempio



Lunghezza: 12 Larghezza: 2,5 Quantità: Metri Lineari

Stima scheda €. 3.650,00

Note integrative:

PEBA MESAGNE - AMBITO EDILIZIO CRITICITA' RILEVATE - RESOCONTO - STIMA

NOME UNITA' EDILIZIA

Scuola Media Materdona

identificativo

15

INDIRIZZO

Via G. Carducci, 3, 72023 Mesagne BR

STIMA TOTALE UNITA' EDILIZIA

€. 122.330,00
