



SCUOLA ELEMENTARE CARDUCCI

16

Via G. Carducci, 6 72023 Mesagne Puglia

Priorità

7600



Il fabbricato si trova all'interno dell'area urbana di Mesagne, ad ovest del centro storico, vicino a una delle vie principali della città, Via Marconi.

La scuola è una struttura molto ampia sviluppata su tre livelli.

Il piano terra si trova rialzato di alcuni gradini dal livello stradale. L'accesso principale alla scuola è risolto mediante una rampa, mentre nell'eccesso pubblico agli uffici è stato suggerito l'inserimento di una piattaforma elevatrice.

Per accedere ai piani superiori si possono utilizzare delle scale o un ascensore. Ci sono servizi accessibili al piano terra ma in quantità insufficiente, mentre ai piani superiori non ce ne sono.

È presente una palestra utilizzata anche da società sportive esterne con ingresso differenziato: in quel punto verrà inserita una rampa.

All'interno della scuola ci sono termosifoni non protetti in ghisa e finestre pericolose che vanno cambiate, come anche alcune porte con anta di larghezza insufficiente.

Il secondo piano attualmente non viene utilizzato ed è chiuso.

Mancano segnaletiche tattili di orientamento per non vedenti.



SCUOLA ELEMENTARE CARDUCCI

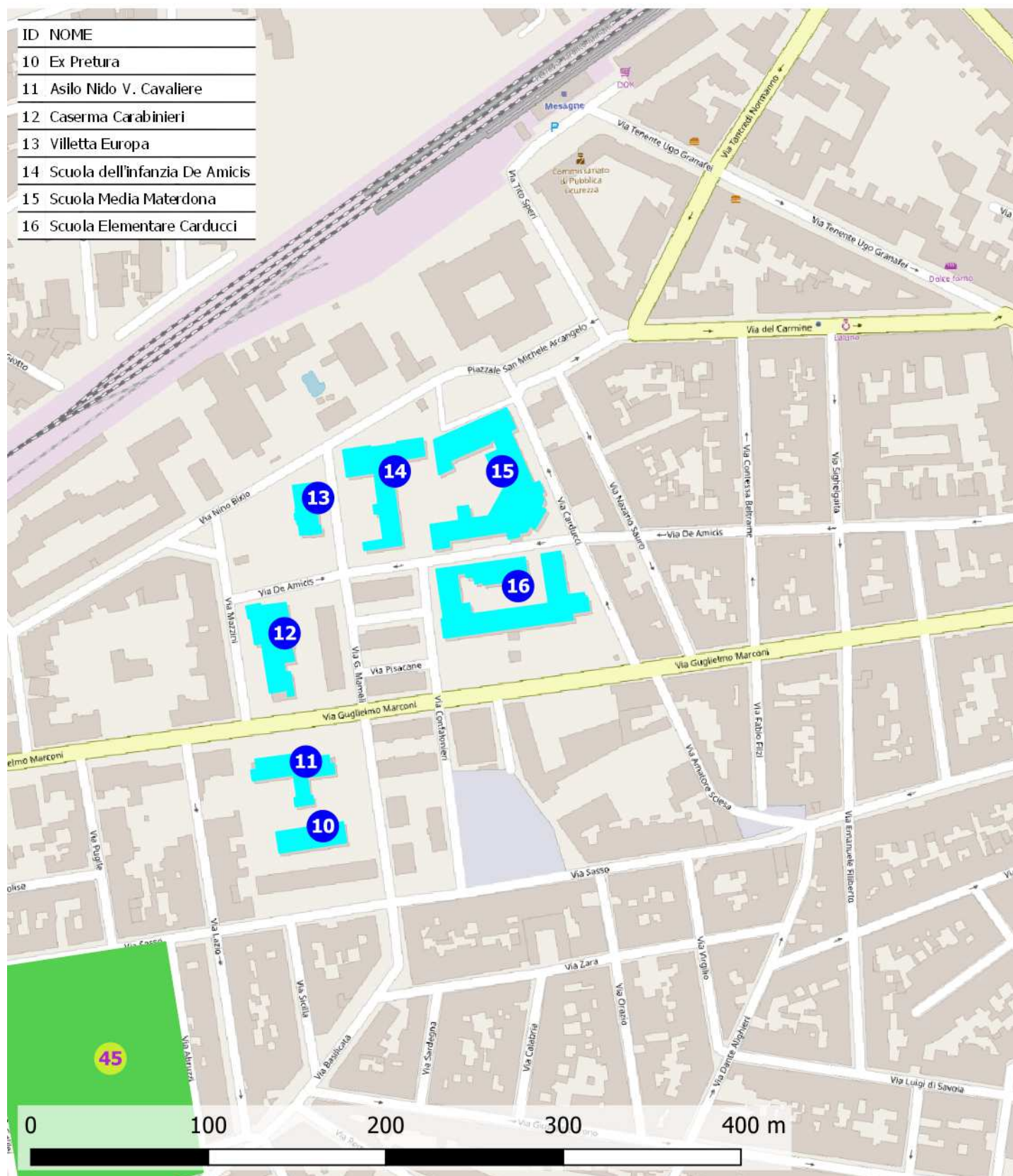
16

Via G. Carducci, 6 72023 Mesagne Puglia

Priorità

7600

16 - Scuola Elementare Carducci





SCUOLA ELEMENTARE CARDUCCI

16

Via G. Carducci, 6 72023 Mesagne Puglia

Priorità

7600

Destinazione d'uso

- Asilo nido ☐
- Scuola materna ☐
- Scuola elementare ☒
- Scuola media inf. ☐
- Scuola media sup. Uman. ☐
- Scuola media sup. Comm. ☐
- Scuola media sup. Tecn. ☐
- Direzione didattica ☐
- Uff. pubbl. statale ☐
- Uff. pubbl. regionale ☐
- Uff. pubbl. provinciale ☐
- Uff. pubbl. comunale ☐
- Azienda municipalizzata ☐
- Chiesa ☐
- Cimitero ☐
- Ufficio postale ☐
- Istituto di credito ☐
- Ambulatorio A.S.L. ☐
- Ospedale ☐
- Day hospital ☐
- U.S.L. ☐
- Casa protetta, R.S.A. ☐
- Centro sociale anziani ☐
- Centro diurno ☐
- Centro ricreativo ☐
- Sede associazioni, sala circosc. ☐
- Consultorio ☐
- Centro handicap ☐
- Centro sportivo polifunz. ☐
- Centro sport. natatorio ☐
- Centro sport. atletica ☐
- Centro sport. calcio ☐
- Palestra pubblica ☐
- Centro sport. tennis ☐
- Centro ippico ☐
- Centro culturale ☐
- Biblioteca ☐
- Museo, pinacoteca ☐
- Teatro, cinematografo ☐
- Ristorante, albergo ☐
- Pubblica sicurezza ☐
- Sede giudiziaria ☐
- Vari rivolti al pubbl. ☐

Frequenza

- Bassa ☐
- Media ☐
- Alta ☒
- Nessuna ☐

Interesse turistico

- Basso ☐
- Medio ☐
- Alto ☐
- Nessuno ☒

Concentrazione di funzioni

- Bassa ☒
- Media ☐
- Alta ☐
- Nessuna ☐

Collocazione ambientale

- Centro storico ☐
- Area urbana ☒
- Periferia ☐

Edificio storico



Condizione ambientale

STRADA CON TRAFFICO VEICOLARE/PEDONALE

- Scarso ☐
- Medio ☒
- Alto ☐

Variabile temporale

Lavori previsti entro i primi 12 mesi a partire dal 20.11.2020 ☐

Costo totale degli interventi proposti

- Minimo da 0 a 10.000 ☐
- Contenuto da 10.000 a 25.000 ☐
- Medio da 25.000 a 50.000 ☐
- Alto oltre 50.000 ☒

Criteri assoggettati a correttivi

- Edificio o ambienti di proprietà ☒
- Edificio o ambienti dati in uso o gestione ☐
- Completamento interventi già avviati ☐
- Avvio di nuovo progetto ☐

PRIORITA' CALCOLATA

7600

STRALCIO SUGGERITO

6° STRALCIO

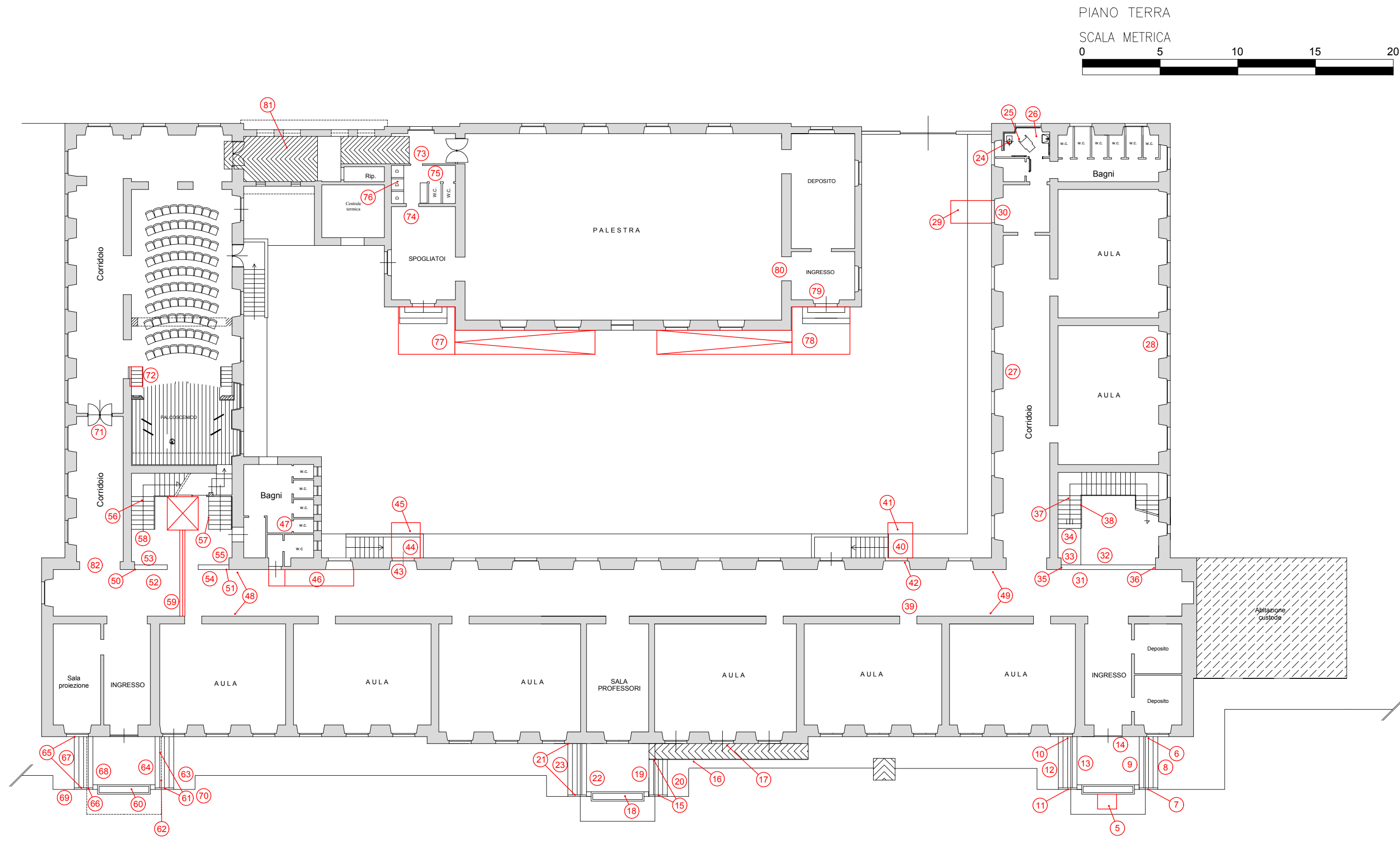
Interventi previsti

- parcheggio ☒
- segnaletica est. ☒
- segnaletica int. ☒
- percorso est. ☐
- percorso int. ☐
- pavimentaz. est. ☐
- pavimentaz. int. ☐
- pensilina di protezione ☐
- rampa fissa est. ☒
- rampa fissa int. ☒
- servoscala est. ☐
- servoscala int. ☐
- corrimano est. ☒
- corrimano int. ☒
- ascensore est. ☒
- ascensore int. ☐
- accesso princ. ☒
- accesso second. ☐
- soglie, zerbini ☐
- ausili est. ☐
- mod.vano ascens. ☐
- mod.cabina ascens. ☐
- mod.comandi ascens. ☐
- mod. infissi ☒
- adeguam. serv. igienici ☒
- costruz. serv. igienici ☒
- mod. strutt. murarie ☐
- inserim. stalli ☐
- adeguam. arredi ☐

Presenza di utenti

- Motori ☐
- Sensoriali ☐
- Cognitivi ☐
- Pluripatologie ☐
- Lievi ☐

Piano Eliminazione Barriere Architettoniche nel Comune di Mesagne	16	SCUOLA ELEMENTARE CARDUCCI	Legenda n° ID intervento	PROGETTISTA INCARICATO
Ambito Edilizio		Via Carducci, 6		Architetto Stefano Maurizio



SCUOLA ELEMENTARE CARDUCCI

16

cod. edificio
n. intervento

Via G. Carducci, 6 72023 Mesagne Puglia

16-1

Criticità rilevata

Scarsa o inesistente dotazione di parcheggi riservati ai disabili.
(**Parcheggio in linea**, parallelo al percorso pedonale)

Localizzazione intervento

Area esterna

Esterno

Descrizione dell'intervento

Inserimento di un'area di parcheggio di mt 6x3,20 in aderenza al percorso pedonale.

L'area dovrà essere adeguatamente evidenziata con una segnaletica verticale, posta a cm 220 d'altezza, e da una segnaletica orizzontale che individua una zona di cm 170 di larghezza, relativa all'ingombro dell'autovettura, ed una seconda, di larghezza minima cm 150, necessaria al libero movimento dell'utente in fase di trasferimento.

La zona pedonale, se non complanare, dovrà sempre essere raccordata mediante scivolo (max 6%) con il percorso principale.

ATTENZIONE !

I comuni, che rilasciano il permesso, hanno 3 anni dalla data

Lunghezza: Larghezza: Quantità: Metri Lineari

1

Stima scheda €. 250,00

Note integrative:

Materiale proposto:

Riferimenti alla normativa

Legge 118/1971 art. 27

Legge 41/1986 art. 32

Legge 104/1992 art. 24

D.M. 236/89 art. 4.2.3 - 8.2.3

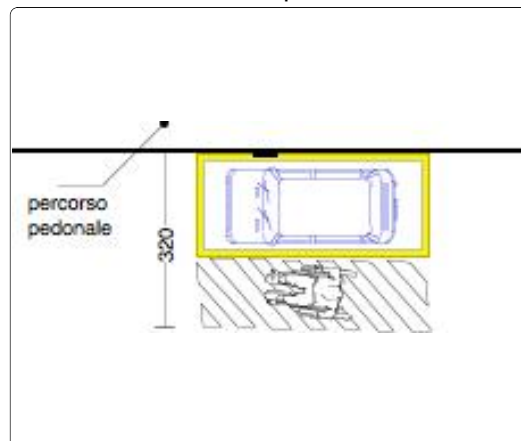
D.P.R. 503/96 art. 10 - 11

D.P.R. 151/2012

Foto del rilievo



Esempio



SCUOLA ELEMENTARE CARDUCCI

16

cod. edificio
n. intervento

Via G. Carducci, 6 72023 Mesagne Puglia

16-2

Criticità rilevata

Campanello di chiamata/citofono: **posizione inadeguata**

Localizzazione intervento

Area esterna

Esterno

Descrizione dell'intervento

Riposizionamento del terminale ad un'altezza compresa tra cm 110 e cm 130 dal piano di calpestio.

Materiale proposto:

Riferimenti alla normativa

Legge 118/1971 art. 27
Legge 41/1986 art. 32
Legge 104/1992 art. 24
D.M. 236/89 art. 4.1.5

Foto del rilievo



Esempio

Nessuna immagine
di supporto

Lunghezza: Larghezza: Quantità: Metri Lineari
1

Stima scheda €. 500,00

Note integrative:

SCUOLA ELEMENTARE CARDUCCI

16

cod. edificio
n. intervento

Via G. Carducci, 6 72023 Mesagne Puglia

16-3

Criticità rilevata

Assenza di segnalazione **tattilo-plantare** come linea guida
all'orientamento delle persone non vedenti

Localizzazione intervento

Area esterna

Esterno

Descrizione dell'intervento

Inserimento di segnalazione tattile costituita da fascia di larghezza 60 cm trattata a righe parallele con funzione di orientamento o intercettazione di un servizio pubblico.

Materiale proposto:

**Tipo LogesVetEvolution
PVC**

Riferimenti alla normativa

Legge 118/1971 art. 27
Legge 41/1986 art. 32
Legge 104/1992 art. 24
D.M. 236/89 art. 4.2.1 - 4.3
D.P.R. 503/96 art. 1 - 4 - 5 - 9 - 17
Legge 104/96 art. 24
D.P.R. 380/01 art. 76 com.8

Foto del rilievo

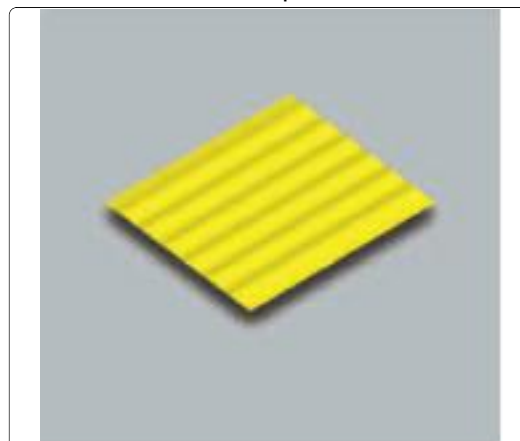


Lunghezza: Larghezza: Quantità: Metri Lineari
2

Stima scheda €. 200,00

Note integrative:

Esempio



SCUOLA ELEMENTARE CARDUCCI

16

cod. edificio
n. intervento

Via G. Carducci, 6 72023 Mesagne Puglia

16-4

Criticità rilevata

Assenza di segnaletica informativa e di orientamento su supporto

Localizzazione intervento

Area esterna

Esterno

Descrizione dell'intervento

Installazione di mappa tattile quale rappresentazione in rilievo della planimetria di un ambiente, con l'indicazione dei principali punti di riferimento utili agli utenti dell'edificio o dello spazio. Deve risultare di facile lettura visiva, tramite forte contrasto cromatico e facile percezione tattile data dal rilievo, che deve riportare la planimetria e le descrizioni in caratteri Braille e normali.

L'informazione di tipo tattile a parete (verticale) deve essere posizionata ad un'altezza non superiore a cm 150 e non inferiore a cm 130 da terra. Qualora la targa sia collocata orizzontalmente, questa deve avere una inclinazione di 30° ed essere ad una altezza di cm 90 da terra. Per la lettura tattile è sempre consigliabile la disposizione su piano inclinato a 30°.

Materiale proposto:

Riferimenti alla normativa

Legge 118/1971 art. 27

Legge 41/1986 art. 32

Legge 104/1992 art. 24

D.M. 236/89 art. 4.3

D.P.R. 503/96 art. 1 - 2 - 9 - 17

Foto del rilievo



Esempio



Lunghezza: Larghezza: Quantità: Metri Lineari

1

Stima scheda € 750,00

Note integrative:

SCUOLA ELEMENTARE CARDUCCI

16

cod. edificio
n. intervento

Via G. Carducci, 6 72023 Mesagne Puglia

16-5

Criticità rilevata
piattaforma elevatrice: assenza

Localizzazione intervento

Area esterna

Esterno

Descrizione dell'intervento

Installazione di piattaforma elevatrice **con struttura in alluminio per esterno/interno.**

Dimensione del vano 1490x1600 mm

Corsa 6.30 m

Portata 250 Kg

Velocità 0.15 m/s

Fermate/servizi 3/3

Fossa 120 mm incassata

Distanza locale macchine – vano 1000 mm

Dislivello locale macchine – fossa 100 mm

Organi di sollevamento: Pistone oleodinamico.

Cabina: dimensioni interne 800x1200 mm

Profili in alluminio anodizzato

Cielino completo di luce d'emergenza in caso di blackout.

Ante di accesso in lamiera plastificata

Materiale proposto:

Riferimenti alla normativa

Legge 118/1971 art. 27

Legge 41/1986 art. 32

Legge 104/1992 art. 24

D.M. 236/89 art. 4.1.13 - 8.1.13

D.P.R. 503/96 art. 15 - 23

Foto del rilievo



Esempio



Lunghezza: Larghezza: Quantità: Metri Lineari

1

Stima scheda €. 12.000,00

Note integrative:

SCUOLA ELEMENTARE CARDUCCI

16

cod. edificio
n. intervento

Via G. Carducci, 6 72023 Mesagne Puglia

16-6

Criticità rilevata

Corrimano: **assenza/inadeguatezza**

Localizzazione intervento

Scale

Esterno

Descrizione dell'intervento

Inserimento di corrimano: nel caso di un uso da parte di persone adulte il corrimano dovrà avere preferibilmente sezione con diametro di mm 40, nel caso di maggior uso da parte di bambini il diametro non dovrà superare i 30 mm. I corrimani utilizzati da parte degli adulti saranno posti ad un'altezza compresa tra 90 e 100 cm, quelli utilizzati da parte dei bambini andranno posti a un'altezza compresa tra cm 60 e cm 75. In caso di utenza mista si consiglia l'utilizzo di doppio corrimano posto alle due altezze. Il corrimano dovrà essere prolungato di cm 30 oltre il primo e l'ultimo gradino. La distanza tra il corrimano e la parete dovrà essere compresa tra i 4 e i 5 cm. Affinché le mensole di fissaggio al muro non costituiscano ostacolo sarà indispensabile posizionarle sulla parte inferiore del corrimano. Il materiale dovrà assicurare una presa sicura (anti-scivolo) ed essere gradevole al tatto. Il corrimano deve essere sempre presente su entrambi i lati della scala.

Materiale proposto:

Metallo

Riferimenti alla normativa

Legge 118/1971 art. 27
Legge 41/1986 art. 32
Legge 104/1992 art. 24
D.M. 236/89 art. 4.1.10 - 4.1.11 - 8.0.1 - 8.1.10
D.P.R. 503/96 art. 7 - 23
D.L. 626/94 art. 30
Legge 81/08 art. 63

Foto del rilievo



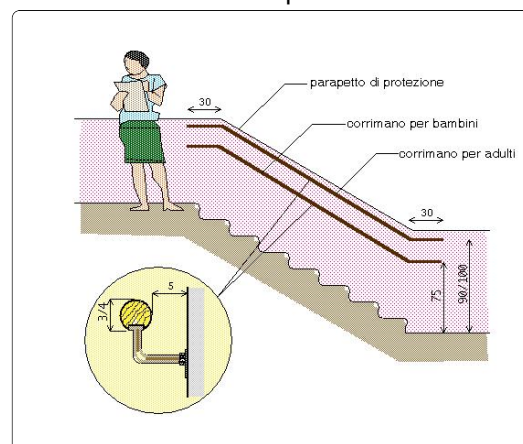
Lunghezza: Larghezza: Quantità: Metri Lineari
2,5

Stima scheda €. 400,00

Note integrative:

Corrimano a doppia altezza.

Esempio



SCUOLA ELEMENTARE CARDUCCI

16

cod. edificio
n. intervento

Via G. Carducci, 6 72023 Mesagne Puglia

16-7

Criticità rilevata
parapetto: assenza/inadeguatezza

Localizzazione intervento

Scale

Esterno

Descrizione dell'intervento

Inserimento di parapetto con altezza non inferiore a cm 100 con struttura inattraversabile da una sfera di diametro superiore ai 10 cm. Il parapetto dovrà essere realizzato in modo da consentire una libera visuale verso l'esterno del fabbricato: per questo motivo le parti in muratura o di materiale non trasparente non dovranno superare l'altezza di cm 60 e i rimanenti 40 cm saranno realizzati con profilati di metallo o pannelli trasparenti. Nel caso in cui il parapetto venga realizzato con profilati verticali o reticolati di metallo o i vuoti creati dalle maglie incrociate dovranno avere dimensioni superiori a cm 5x10 e che venga realizzato uno zoccolo in muratura dell'altezza minima di cm 10 di collegamento al pavimento.

Materiale proposto:

Metallo

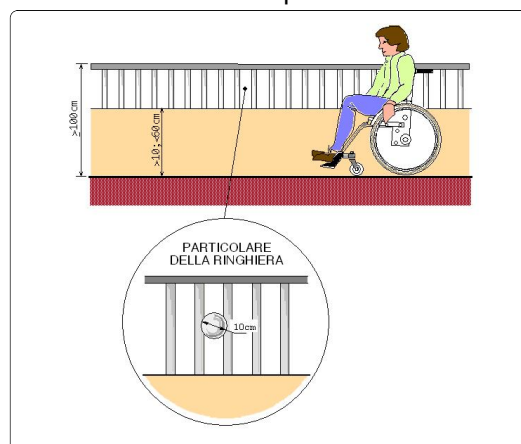
Riferimenti alla normativa

Legge 118/1971 art. 27
Legge 41/1986 art. 32
Legge 104/1992 art. 24
D.M. 236 art. 4.1.8 - 4.1.10 -
4.1.11 - 8.0.1 - 8.1.3 - 8.1.8 -
8.1.10 -
D.P.R. 503/96 art. 7 - 15 - 23

Foto del rilievo



Esempio



Lunghezza: Larghezza: Quantità: Metri Lineari
2,5

Stima scheda €. 450,00

Note integrative:

Attualmente presenta degli spazi liberi tra le sbarre di 15 cm. Adeguamento del parapetto ed inserimento di un corrimano ad altezza inferiore.

SCUOLA ELEMENTARE CARDUCCI

16

cod. edificio
n. intervento

Via G. Carducci, 6 72023 Mesagne Puglia

16-8

Criticità rilevata

Segnaletica a pavimento: **assenza solo fascia di pericolo**

Localizzazione intervento

Scale



Esterno

Materiale proposto:

**Tipo LogesVetEvolution
PVC**

Riferimenti alla normativa

Descrizione dell'intervento

Realizzazione di fascia a pavimento di facile **percezione tattile e visiva**, atta a segnalare il pericolo rappresentato dalla presenza di una SCALA segnale di solo pericolo, a persone non vedenti e ipovedenti.

La fascia tattilo-plantare dovrà essere collocata 20 cm. prima dell'inizio rampa e a 20 cm. dopo fine rampa. La segnaletica dovrà avere una profondità di cm. 60 ed una larghezza pari alla rampa di scale.

Al fine di rafforzare per ragioni di sicurezza e di orientamento l'andamento della o delle rampe di scale, si suggerisce all'inizio e al termine di ogni rampa di inserire una segnaletica tattile sul corrimano

Foto del rilievo



Esempio

Lunghezza: Larghezza: Quantità: Metri Lineari

3

Stima scheda €. 150,00

Note integrative:

SCUOLA ELEMENTARE CARDUCCI

16

cod. edificio
n. intervento

Via G. Carducci, 6 72023 Mesagne Puglia

16-9

Criticità rilevata

Segnaletica a pavimento: **assenza solo fascia di pericolo**

Localizzazione intervento

Scale



Esterno

Materiale proposto:

**Tipo LogesVetEvolution
PVC**

Riferimenti alla normativa

Descrizione dell'intervento

Realizzazione di fascia a pavimento di facile **percezione tattile e visiva**, atta a segnalare il pericolo rappresentato dalla presenza di una SCALA segnale di solo pericolo, a persone non vedenti e ipovedenti.

La fascia tattilo-plantare dovrà essere collocata 20 cm. prima dell'inizio rampa e a 20 cm. dopo fine rampa. La segnaletica dovrà avere una profondità di cm. 60 ed una larghezza pari alla rampa di scale.

Al fine di rafforzare per ragioni di sicurezza e di orientamento l'andamento della o delle rampe di scale, si suggerisce all'inizio e al termine di ogni rampa di inserire una segnaletica tattile sul corrimano

Foto del rilievo



Esempio

Lunghezza: Larghezza: Quantità: Metri Lineari

3

Stima scheda €. 150,00

Note integrative:

SCUOLA ELEMENTARE CARDUCCI

16

cod. edificio
n. intervento

Via G. Carducci, 6 72023 Mesagne Puglia

16-10

Criticità rilevata

Corrimano: **assenza/inadeguatezza**

Localizzazione intervento

Scale

Esterno

Descrizione dell'intervento

Inserimento di corrimano: nel caso di un uso da parte di persone adulte il corrimano dovrà avere preferibilmente sezione con diametro di mm 40, nel caso di maggior uso da parte di bambini il diametro non dovrà superare i 30 mm. I corrimani utilizzati da parte degli adulti saranno posti ad un'altezza compresa tra 90 e 100 cm, quelli utilizzati da parte dei bambini andranno posti a un'altezza compresa tra cm 60 e cm 75. In caso di utenza mista si consiglia l'utilizzo di doppio corrimano posto alle due altezze. Il corrimano dovrà essere prolungato di cm 30 oltre il primo e l'ultimo gradino. La distanza tra il corrimano e la parete dovrà essere compresa tra i 4 e i 5 cm. Affinché le mensole di fissaggio al muro non costituiscano ostacolo sarà indispensabile posizionarle sulla parte inferiore del corrimano. Il materiale dovrà assicurare una presa sicura (anti-scivolo) ed essere gradevole al tatto. Il corrimano deve essere sempre presente su entrambi i lati della scala.

Materiale proposto:

Metallo

Riferimenti alla normativa

Legge 118/1971 art. 27
Legge 41/1986 art. 32
Legge 104/1992 art. 24
D.M. 236/89 art. 4.1.10 - 4.1.11 - 8.0.1 - 8.1.10
D.P.R. 503/96 art. 7 - 23
D.L. 626/94 art. 30
Legge 81/08 art. 63

Foto del rilievo



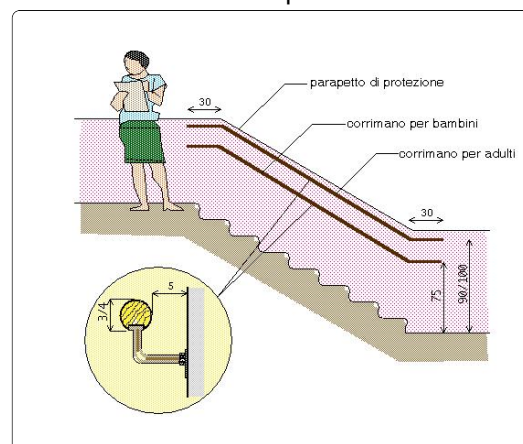
Lunghezza: Larghezza: Quantità: Metri Lineari
2,5

Stima scheda €. 400,00

Note integrative:

Corrimano a doppia altezza.

Esempio



SCUOLA ELEMENTARE CARDUCCI

16

cod. edificio
n. intervento

Via G. Carducci, 6 72023 Mesagne Puglia

16-11

Criticità rilevata
corrimano: inadeguatezza

Localizzazione intervento

Scale

Esterno

Descrizione dell'intervento

Sostituzione del corrimano esistente con nuovo prodotto conforme alla normativa e alla prestazione richiesta. Nel caso di un uso da parte di persone adulte il corrimano dovrà avere preferibilmente sezione con diametro di mm 40, nel caso di maggior uso da parte di bambini il diametro non dovrà superare i 30 mm. I corrimani utilizzati da parte degli adulti saranno posti ad un'altezza compresa tra 90 e 100 cm, quelli utilizzati da parte dei bambini andranno posti a un'altezza compresa tra cm 60 e cm 75. In caso di utenza mista si consiglia l'utilizzo di doppio corrimano posto alle due altezze. Il corrimano dovrà essere prolungato di cm 30 oltre il primo e l'ultimo gradino. La distanza tra il corrimano e la parete dovrà essere compresa tra i 4 e i 5 cm. Perchè le mensole di fissaggio al muro non

Lunghezza: Larghezza: Quantità: Metri Lineari
2,5

Stima scheda €. 450,00

Note integrative:

Aggiungere un corrimano ad altezza inferiore.

Materiale proposto:

Metallo

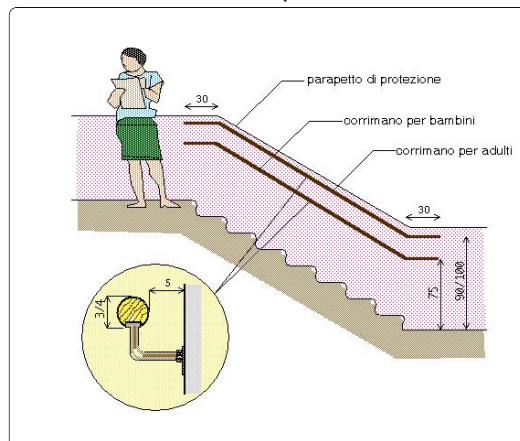
Riferimenti alla normativa

Legge 118/1971 art. 27
Legge 41/1986 art. 32
Legge 104/1992 art. 24
D.M. 236/89 art. 4.1.10 - 4.1.11 -
8.0.1 - 8.1.10
D.P.R. 503/96 art. 7 - 23

Foto del rilievo



Esempio



SCUOLA ELEMENTARE CARDUCCI

16

cod. edificio
n. intervento

Via G. Carducci, 6 72023 Mesagne Puglia

16-12

Criticità rilevata

Segnaletica a pavimento: **assenza solo fascia di pericolo**

Localizzazione intervento

Scale



Esterno

Materiale proposto:

**Tipo LogesVetEvolution
PVC**

Riferimenti alla normativa

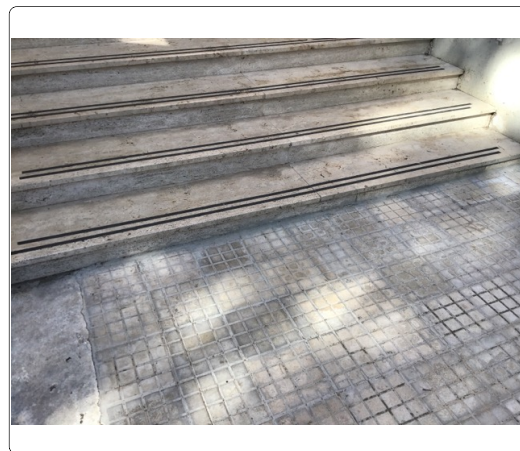
Descrizione dell'intervento

Realizzazione di fascia a pavimento di facile **percezione tattile e visiva**, atta a segnalare il pericolo rappresentato dalla presenza di una SCALA segnale di solo pericolo, a persone non vedenti e ipovedenti.

La fascia tattilo-plantare dovrà essere collocata 20 cm. prima dell'inizio rampa e a 20 cm. dopo fine rampa. La segnaletica dovrà avere una profondità di cm. 60 ed una larghezza pari alla rampa di scale.

Al fine di rafforzare per ragioni di sicurezza e di orientamento l'andamento della o delle rampe di scale, si suggerisce all'inizio e al termine di ogni rampa di inserire una segnaletica tattile sul corrimano

Foto del rilievo



Esempio

Lunghezza: Larghezza: Quantità: Metri Lineari

3

Stima scheda €. 150,00

Note integrative:

SCUOLA ELEMENTARE CARDUCCI

16

cod. edificio
n. intervento

Via G. Carducci, 6 72023 Mesagne Puglia

16-13

Criticità rilevata

Segnaletica a pavimento: **assenza solo fascia di pericolo**

Localizzazione intervento

Scale



Esterno

Materiale proposto:

**Tipo LogesVetEvolution
PVC**

Riferimenti alla normativa

Descrizione dell'intervento

Realizzazione di fascia a pavimento di facile **percezione tattile e visiva**, atta a segnalare il pericolo rappresentato dalla presenza di una SCALA segnale di solo pericolo, a persone non vedenti e ipovedenti.

La fascia tattilo-plantare dovrà essere collocata 20 cm. prima dell'inizio rampa e a 20 cm. dopo fine rampa. La segnaletica dovrà avere una profondità di cm. 60 ed una larghezza pari alla rampa di scale.

Al fine di rafforzare per ragioni di sicurezza e di orientamento l'andamento della o delle rampe di scale, si suggerisce all'inizio e al termine di ogni rampa di inserire una segnaletica tattile sul corrimano

Foto del rilievo



Esempio

Lunghezza: Larghezza: Quantità: Metri Lineari

3

Stima scheda €. 150,00

Note integrative:

SCUOLA ELEMENTARE CARDUCCI

16

cod. edificio
n. intervento

Via G. Carducci, 6 72023 Mesagne Puglia

16-14

Criticità rilevata

Campanello di chiamata/citofono: **posizione inadeguata**

Localizzazione intervento

Accesso edificio

Esterno

Descrizione dell'intervento

Riposizionamento del terminale ad un'altezza compresa tra cm 110 e cm 130 dal piano di calpestio.

Materiale proposto:

Riferimenti alla normativa

Legge 118/1971 art. 27
Legge 41/1986 art. 32
Legge 104/1992 art. 24
D.M. 236/89 art. 4.1.5

Foto del rilievo



Esempio

Nessuna immagine
di supporto

Lunghezza: Larghezza: Quantità: Metri Lineari
1

Stima scheda €. 500,00

Note integrative:

SCUOLA ELEMENTARE CARDUCCI

16

cod. edificio
n. intervento

Via G. Carducci, 6 72023 Mesagne Puglia

16-15

Criticità rilevata

Corrimano: **assenza/inadeguatezza**

Localizzazione intervento

Accesso edificio

Esterno

Descrizione dell'intervento

Inserimento di corrimano: nel caso di un uso da parte di persone adulte il corrimano dovrà avere preferibilmente sezione con diametro di mm 40, nel caso di maggior uso da parte di bambini il diametro non dovrà superare i 30 mm. I corrimani utilizzati da parte degli adulti saranno posti ad un'altezza compresa tra 90 e 100 cm, quelli utilizzati da parte dei bambini andranno posti a un'altezza compresa tra cm 60 e cm 75. In caso di utenza mista si consiglia l'utilizzo di doppio corrimano posto alle due altezze. Il corrimano dovrà essere prolungato di cm 30 oltre il primo e l'ultimo gradino. La distanza tra il corrimano e la parete dovrà essere compresa tra i 4 e i 5 cm. Affinché le mensole di fissaggio al muro non costituiscano ostacolo sarà indispensabile posizionarle sulla parte inferiore del corrimano. Il materiale dovrà assicurare una presa sicura (anti-scivolo) ed essere gradevole al tatto. Il corrimano deve essere sempre presente su entrambi i lati della scala.

Materiale proposto:

Metallo

Riferimenti alla normativa

Legge 118/1971 art. 27

Legge 41/1986 art. 32

Legge 104/1992 art. 24

D.M. 236/89 art. 4.1.10 - 4.1.11 -
8.0.1 - 8.1.10

D.P.R. 503/96 art. 7 - 23

D.L. 626/94 art. 30

Legge 81/08 art. 63

Foto del rilievo



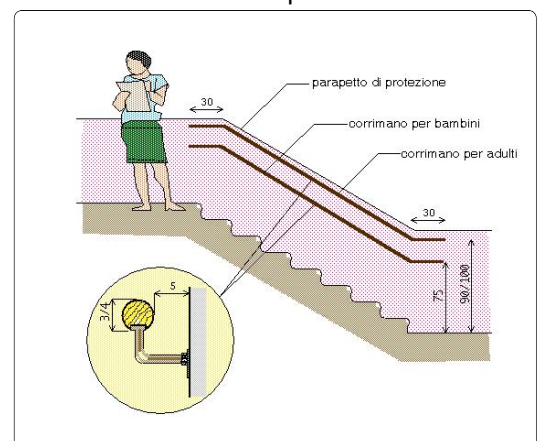
Lunghezza:	Larghezza:	Quantità:	Metri Lineari
		2	2,5

Stima scheda €. **720,00**

Note integrative:

Sostituzione del parapetto esistente con uno adeguato, inserimento di corrimano ad altezza inferiore ed installazione di uno ex novo al lato della rampa.

Esempio



SCUOLA ELEMENTARE CARDUCCI

16

cod. edificio
n. intervento

Via G. Carducci, 6 72023 Mesagne Puglia

16-16

Criticità rilevata
parapetto: assenza/inadeguatezza

Localizzazione intervento

Accesso edificio

Esterno

Descrizione dell'intervento

Inserimento di parapetto con altezza non inferiore a cm 100 con struttura inattraversabile da una sfera di diametro superiore ai 10 cm. Il parapetto dovrà essere realizzato in modo da consentire una libera visuale verso l'esterno del fabbricato: per questo motivo le parti in muratura o di materiale non trasparente non dovranno superare l'altezza di cm 60 e i rimanenti 40 cm saranno realizzati con profilati di metallo o pannelli trasparenti. Nel caso in cui il parapetto venga realizzato con profilati verticali o reticolati di metallo o i vuoti creati dalle maglie incrociate dovranno avere dimensioni superiori a cm 5x10 e che venga realizzato uno zoccolo in muratura dell'altezza minima di cm 10 di collegamento al pavimento.

Materiale proposto:

Metallo

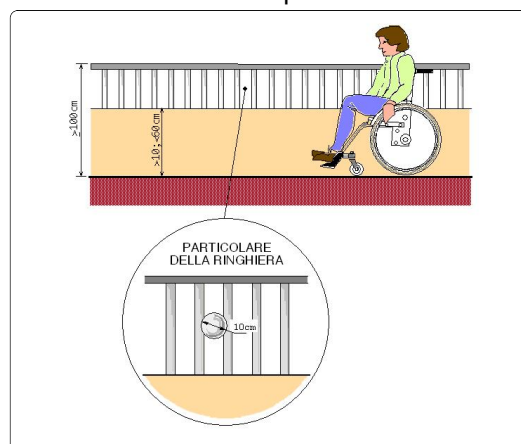
Riferimenti alla normativa

Legge 118/1971 art. 27
Legge 41/1986 art. 32
Legge 104/1992 art. 24
D.M. 236 art. 4.1.8 - 4.1.10 -
4.1.11 - 8.0.1 - 8.1.3 - 8.1.8 -
8.1.10 -
D.P.R. 503/96 art. 7 - 15 - 23

Foto del rilievo



Esempio



Lunghezza: Larghezza: Quantità: Metri Lineari
8

Stima scheda €. 1.440,00

Note integrative:

Il parapetto attualmente presenta degli spazi liberi di 15 cm.

Inserire un doppio corrimano.

SCUOLA ELEMENTARE CARDUCCI

16

cod. edificio
n. intervento

Via G. Carducci, 6 72023 Mesagne Puglia

16-17

Criticità rilevata

Corrimano: **assenza/inadeguatezza**

Localizzazione intervento

Accesso edificio

Esterno

Descrizione dell'intervento

Inserimento di corrimano: nel caso di un uso da parte di persone adulte il corrimano dovrà avere preferibilmente sezione con diametro di mm 40, nel caso di maggior uso da parte di bambini il diametro non dovrà superare i 30 mm. I corrimani utilizzati da parte degli adulti saranno posti ad un'altezza compresa tra 90 e 100 cm, quelli utilizzati da parte dei bambini andranno posti a un'altezza compresa tra cm 60 e cm 75. In caso di utenza mista si consiglia l'utilizzo di doppio corrimano posto alle due altezze. Il corrimano dovrà essere prolungato di cm 30 oltre il primo e l'ultimo gradino. La distanza tra il corrimano e la parete dovrà essere compresa tra i 4 e i 5 cm. Affinché le mensole di fissaggio al muro non costituiscano ostacolo sarà indispensabile posizionarle sulla parte inferiore del corrimano. Il materiale dovrà assicurare una presa sicura (anti-scivolo) ed essere gradevole al tatto. Il corrimano deve essere sempre presente su entrambi i lati della scala.

Materiale proposto:

Metallo

Riferimenti alla normativa

Legge 118/1971 art. 27
Legge 41/1986 art. 32
Legge 104/1992 art. 24
D.M. 236/89 art. 4.1.10 - 4.1.11 - 8.0.1 - 8.1.10
D.P.R. 503/96 art. 7 - 23
D.L. 626/94 art. 30
Legge 81/08 art. 63

Foto del rilievo



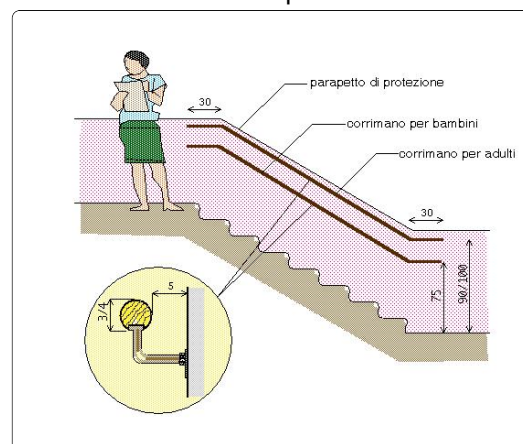
Lunghezza: Larghezza: Quantità: Metri Lineari

8

Stima scheda €. 1.280,00

Note integrative:

Esempio



SCUOLA ELEMENTARE CARDUCCI

16

cod. edificio
n. intervento

Via G. Carducci, 6 72023 Mesagne Puglia

16-18

Criticità rilevata
parapetto: assenza/inadeguatezza

Localizzazione intervento

Accesso edificio

Esterno

Descrizione dell'intervento

Inserimento di parapetto con altezza non inferiore a cm 100 con struttura inattraversabile da una sfera di diametro superiore ai 10 cm. Il parapetto dovrà essere realizzato in modo da consentire una libera visuale verso l'esterno del fabbricato: per questo motivo le parti in muratura o di materiale non trasparente non dovranno superare l'altezza di cm 60 e i rimanenti 40 cm saranno realizzati con profilati di metallo o pannelli trasparenti. Nel caso in cui il parapetto venga realizzato con profilati verticali o reticolati di metallo o i vuoti creati dalle maglie incrociate dovranno avere dimensioni superiori a cm 5x10 e che venga realizzato uno zoccolo in muratura dell'altezza minima di cm 10 di collegamento al pavimento.

Materiale proposto:

Metallo

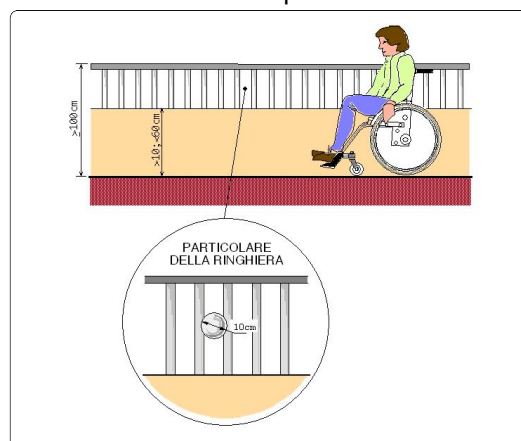
Riferimenti alla normativa

Legge 118/1971 art. 27
Legge 41/1986 art. 32
Legge 104/1992 art. 24
D.M. 236 art. 4.1.8 - 4.1.10 -
4.1.11 - 8.0.1 - 8.1.3 - 8.1.8 -
8.1.10 -
D.P.R. 503/96 art. 7 - 15 - 23

Foto del rilievo



Esempio



Lunghezza: Larghezza: Quantità: Metri Lineari
5,5

Stima scheda €. 990,00

Note integrative:

SCUOLA ELEMENTARE CARDUCCI

16

cod. edificio
n. intervento

Via G. Carducci, 6 72023 Mesagne Puglia

16-19

Criticità rilevata

Segnaletica a pavimento: **assenza solo fascia di pericolo**

Localizzazione intervento

Accesso edificio



Esterno

Materiale proposto:

**Tipo LogesVetEvolution
PVC**

Riferimenti alla normativa

Descrizione dell'intervento

Realizzazione di fascia a pavimento di facile **percezione tattile e visiva**, atta a segnalare il pericolo rappresentato dalla presenza di una SCALA segnale di solo pericolo, a persone non vedenti e ipovedenti.

La fascia tattilo-plantare dovrà essere collocata 20 cm. prima dell'inizio rampa e a 20 cm. dopo fine rampa. La segnaletica dovrà avere una profondità di cm. 60 ed una larghezza pari alla rampa di scale.

Al fine di rafforzare per ragioni di sicurezza e di orientamento l'andamento della o delle rampe di scale, si suggerisce all'inizio e al termine di ogni rampa di inserire una segnaletica tattile sul corrimano

Foto del rilievo



Esempio

Lunghezza: Larghezza: Quantità: Metri Lineari

2

Stima scheda €. 100,00

Note integrative:

SCUOLA ELEMENTARE CARDUCCI

16

cod. edificio
n. intervento

Via G. Carducci, 6 72023 Mesagne Puglia

16-20

Criticità rilevata

Segnaletica a pavimento: **assenza solo fascia di pericolo**

Localizzazione intervento

Accesso edificio



Esterno

Materiale proposto:

**Tipo LogesVetEvolution
PVC**

Riferimenti alla normativa

Descrizione dell'intervento

Realizzazione di fascia a pavimento di facile **percezione tattile e visiva**, atta a segnalare il pericolo rappresentato dalla presenza di una SCALA segnale di solo pericolo, a persone non vedenti e ipovedenti.

La fascia tattilo-plantare dovrà essere collocata 20 cm. prima dell'inizio rampa e a 20 cm. dopo fine rampa. La segnaletica dovrà avere una profondità di cm. 60 ed una larghezza pari alla rampa di scale.

Al fine di rafforzare per ragioni di sicurezza e di orientamento l'andamento della o delle rampe di scale, si suggerisce all'inizio e al termine di ogni rampa di inserire una segnaletica tattile sul corrimano

Foto del rilievo



Esempio

Lunghezza: Larghezza: Quantità: Metri Lineari

2

Stima scheda €. 100,00

Note integrative:

SCUOLA ELEMENTARE CARDUCCI

16

cod. edificio
n. intervento

Via G. Carducci, 6 72023 Mesagne Puglia

16-21

Criticità rilevata
parapetto: assenza/inadeguatezza

Localizzazione intervento

Scale

Esterno

Descrizione dell'intervento

Inserimento di parapetto con altezza non inferiore a cm 100 con struttura inattraversabile da una sfera di diametro superiore ai 10 cm. Il parapetto dovrà essere realizzato in modo da consentire una libera visuale verso l'esterno del fabbricato: per questo motivo le parti in muratura o di materiale non trasparente non dovranno superare l'altezza di cm 60 e i rimanenti 40 cm saranno realizzati con profilati di metallo o pannelli trasparenti. Nel caso in cui il parapetto venga realizzato con profilati verticali o reticolati di metallo o i vuoti creati dalle maglie incrociate dovranno avere dimensioni superiori a cm 5x10 e che venga realizzato uno zoccolo in muratura dell'altezza minima di cm 10 di collegamento al pavimento.

Lunghezza:	Larghezza:	Quantità:	Metri Lineari
		2	2,5

Stima scheda €. **810,00**

Note integrative:

Attualmente presenta degli spazi liberi tra le sbarre di 15 cm. Adeguamento del parapetto ed inserimento di un corrimano ad altezza inferiore ed uno ex novo a lato muro.

Materiale proposto:

Metallo

Riferimenti alla normativa

Legge 118/1971 art. 27

Legge 41/1986 art. 32

Legge 104/1992 art. 24

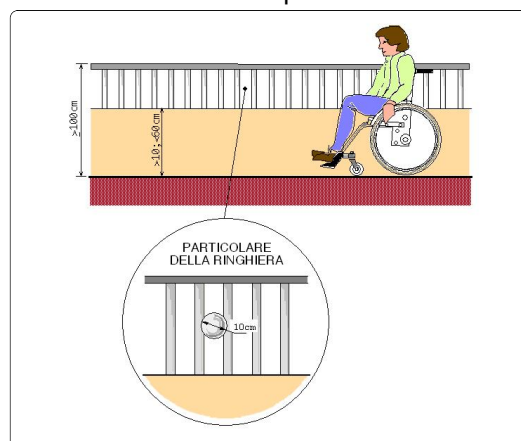
D.M. 236 art. 4.1.8 - 4.1.10 -
4.1.11 - 8.0.1 - 8.1.3 - 8.1.8 -
8.1.10 -

D.P.R. 503/96 art. 7 - 15 - 23

Foto del rilievo



Esempio



SCUOLA ELEMENTARE CARDUCCI

16

cod. edificio
n. intervento

Via G. Carducci, 6 72023 Mesagne Puglia

16-22

Criticità rilevata

Segnaletica a pavimento: **assenza solo fascia di pericolo**

Localizzazione intervento

Scale



Esterno

Materiale proposto:

**Tipo LogesVetEvolution
PVC**

Riferimenti alla normativa

Descrizione dell'intervento

Realizzazione di fascia a pavimento di facile **percezione tattile e visiva**, atta a segnalare il pericolo rappresentato dalla presenza di una SCALA segnale di solo pericolo, a persone non vedenti e ipovedenti.

La fascia tattilo-plantare dovrà essere collocata 20 cm. prima dell'inizio rampa e a 20 cm. dopo fine rampa. La segnaletica dovrà avere una profondità di cm. 60 ed una larghezza pari alla rampa di scale.

Al fine di rafforzare per ragioni di sicurezza e di orientamento l'andamento della o delle rampe di scale, si suggerisce all'inizio e al termine di ogni rampa di inserire una segnaletica tattile sul corrimano

Foto del rilievo



Esempio

Lunghezza: Larghezza: Quantità: Metri Lineari

3

Stima scheda €. 150,00

Note integrative:

SCUOLA ELEMENTARE CARDUCCI

16

cod. edificio
n. intervento

Via G. Carducci, 6 72023 Mesagne Puglia

16-23

Criticità rilevata

Segnaletica a pavimento: **assenza solo fascia di pericolo**

Localizzazione intervento

Scale



Esterno

Materiale proposto:

**Tipo LogesVetEvolution
PVC**

Riferimenti alla normativa

Descrizione dell'intervento

Realizzazione di fascia a pavimento di facile **percezione tattile e visiva**, atta a segnalare il pericolo rappresentato dalla presenza di una SCALA segnale di solo pericolo, a persone non vedenti e ipovedenti.

La fascia tattilo-plantare dovrà essere collocata 20 cm. prima dell'inizio rampa e a 20 cm. dopo fine rampa. La segnaletica dovrà avere una profondità di cm. 60 ed una larghezza pari alla rampa di scale.

Al fine di rafforzare per ragioni di sicurezza e di orientamento l'andamento della o delle rampe di scale, si suggerisce all'inizio e al termine di ogni rampa di inserire una segnaletica tattile sul corrimano

Foto del rilievo



Esempio

Lunghezza: Larghezza: Quantità: Metri Lineari

3

Stima scheda €. 150,00

Note integrative:

SCUOLA ELEMENTARE CARDUCCI

16

cod. edificio
n. intervento

Via G. Carducci, 6 72023 Mesagne Puglia

16-24

Criticità rilevata
Specchio: **assenza**

Localizzazione intervento

Scale



Esterno

Descrizione dell'intervento

Inserimento di specchio, da fissare alla parete ad un'altezza non superiore a cm 90 dal pavimento.

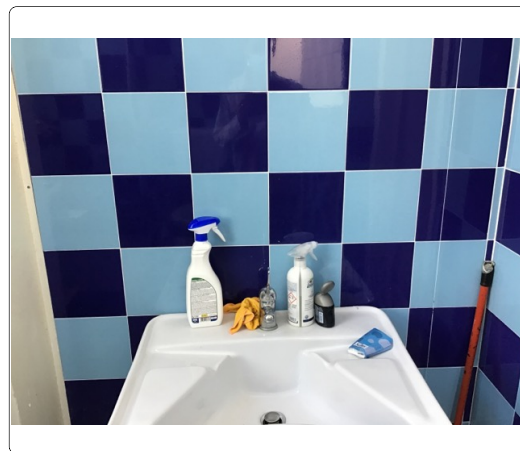
Materiale proposto:

Riferimenti alla normativa

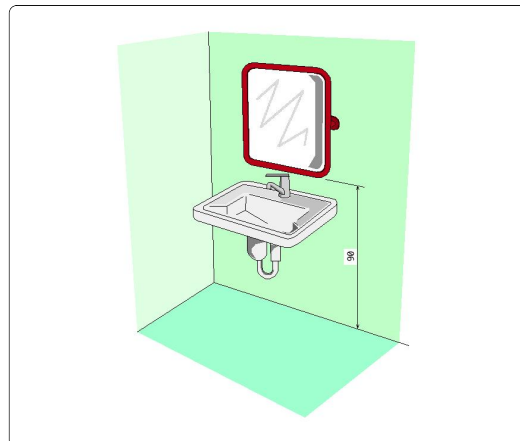
D.M. 236/89 art. 4.1.6 - 5.5 - 8.1.6

D.P.R. 503/96 art. 8

Foto del rilievo



Esempio



Lunghezza: Larghezza: Quantità: Metri Lineari
1

Stima scheda € 50,00

Note integrative:

SCUOLA ELEMENTARE CARDUCCI

16

cod. edificio
n. intervento

Via G. Carducci, 6 72023 Mesagne Puglia

16-25

Criticità rilevata

Vaso wc: **posizione inadeguata**

Localizzazione intervento

Servizi igienici riservati



Piano terra

Descrizione dell'intervento

Rimozione della tazza wc e **ricollocamento** della stessa in posizione adeguata. Lo spazio libero necessario all'accostamento e al trasferimento laterale dalla sedia a ruote alla tazza wc dovrà essere di minimo 100 cm misurati dall'asse del sanitario. Si dovrà garantire su entrambi i lati lo spazio adeguato per l'avvicinamento e la rotazione di una sedia a ruote.

I maniglioni saranno di tipo ribaltabile, posti sulla parete posteriore a cm 40 dall'asse centrale. La distanza fra il bordo anteriore della tazza e la parete posteriore dovrà essere di 75-80 cm.

L'altezza del piano superiore della tazza, dovrà essere di 40-45 cm dal pavimento.

Materiale proposto:

Riferimenti alla normativa

Legge 118/1971 art. 27

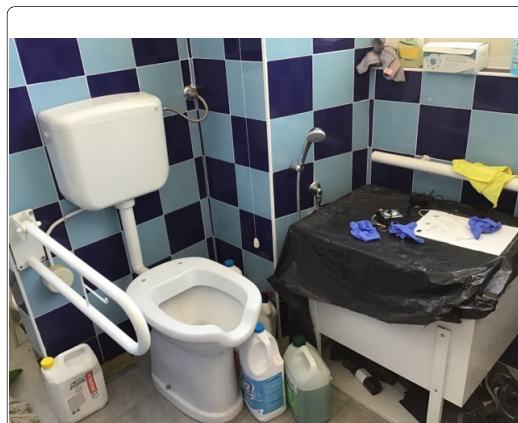
Legge 41/1986 art. 32

Legge 104/1992 art. 24

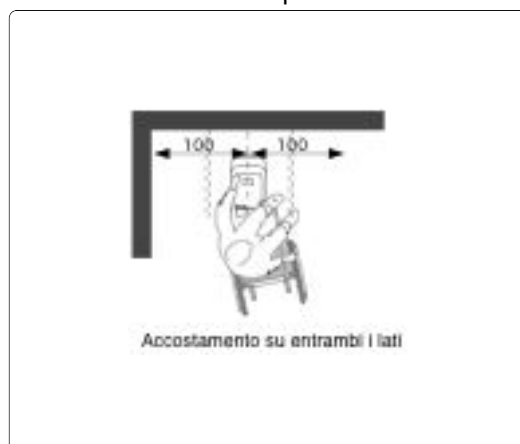
D.M. 236/89 art. 4.1.6 - 5.5 - 8.1.6

D.P.R. 503/96 art. 8

Foto del rilievo



Esempio



Lunghezza: Larghezza: Quantità: Metri Lineari

1

Stima scheda €. 900,00

Note integrative:

SCUOLA ELEMENTARE CARDUCCI

16

cod. edificio
n. intervento

Via G. Carducci, 6 72023 Mesagne Puglia

16-26

Criticità rilevata
Maniglioni: **assenza**

Localizzazione intervento

Servizi igienici riservati

Piano terra

Descrizione dell'intervento

Inserimento di maniglione di sostegno previa eventuale rimozione dell'esistente. Il maniglione sarà posizionato a lato della tazza wc o del bidet, a 40 cm dall'asse della tazza (nel caso non sia presente una parete laterale a tale distanza). Entrambi i maniglioni saranno posizionati ad altezza di cm 80 dal piano di calpestio ed avranno un diametro di 3-4 cm.

Materiale proposto:

Riferimenti alla normativa

Legge 118/1971 art. 27
Legge 41/1986 art. 32
Legge 104/1992 art. 24
D.M. 236/89 art. 4.1.6 - 5.5 - 8.1.6
D.P.R. 503/96 art. 8
D.L. 626/94 art. 30
Legge 81/08 art. 63

Foto del rilievo



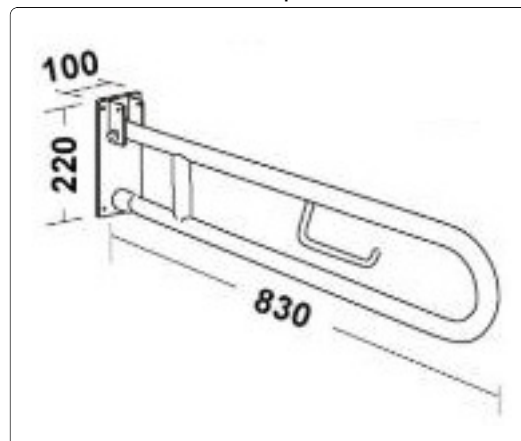
Lunghezza: Larghezza: Quantità: Metri Lineari
2

Stima scheda €. 320,00

Note integrative:

Spostamento del maniglione ribaltabile al lato del wc che verrà riposizionato ed inserimento di un altro ribaltabile al lato.

Esempio



SCUOLA ELEMENTARE CARDUCCI

16

cod. edificio
n. intervento

Via G. Carducci, 6 72023 Mesagne Puglia

16-27

Criticità rilevata
presenza corpo radiante: da proteggere

Localizzazione intervento

Atrio interno

Piano terra

Materiale proposto:

Riferimenti alla normativa

Descrizione dell'intervento

Inserimento di struttura protettiva atta a garantire sicurezza e protezione antiurto. Con totale assenza di spigoli e fissaggi a parete con clip di sicurezza anch'esse smussate e arrotondate. Le sbarre verticali della struttura dovranno essere collocate a distanza inferiore a 10 cm l'una dall'altra; in strutture con prevalente presenza di bambini dovranno essere dotate di ulteriori elementi ammortizzanti in materiale morbido a totale assorbimento d'urto. La schermatura del corpo radiante non dovrà ostacolare la diffusione del calore nonché la facile ed efficace pulizia del corpo stesso.

Foto del rilievo



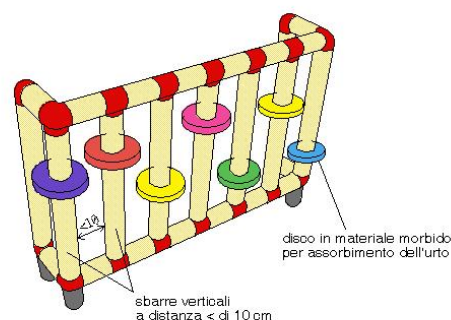
Lunghezza: Larghezza: Quantità: Metri Lineari
32

Stima scheda €. 9.980,00

Note integrative:

Termosifoni da proteggere al piano terra nelle aule.

Esempio



SCUOLA ELEMENTARE CARDUCCI

16

cod. edificio
n. intervento

Via G. Carducci, 6 72023 Mesagne Puglia

16-28

Criticità rilevata
finestra inadeguata/pericolosa

Localizzazione intervento

Aula

Piano terra

Descrizione dell'intervento

Inserimento di nuovo serramento previa rimozione dell'esistente e modifiche, tramite opere murarie, delle dimensioni del vano.

L'infisso avrà parapetto fisso di cm 100 preferibilmente con parte opaca non più alta di cm 60 dal piano di calpestio. Nelle finestre lo spigolo vivo della traversa inferiore dell'anta apribile dovrà avere una sagoma opportunamente arrotondata o protetta al fine di non provocare infortuni. Le maniglie preferibilmente azionabili con sforzo verticale, dovranno essere poste ad un'altezza compresa tra cm 110 e cm 130. Il vetro sarà di tipo antinfortunistico.

Su luoghi di passaggio (corridoi ed atri, aule di scuole, ecc.) si consiglia l'inserimento di serramenti con anta a ribalta che non creino eccessivo ingombro

Lunghezza: Larghezza: Quantità: Metri Lineari
52

Stima scheda €. 20.800,00

Note integrative:

Finestre da sostituire al piano terra lungo corridoi e nelle aule.

Materiale proposto:

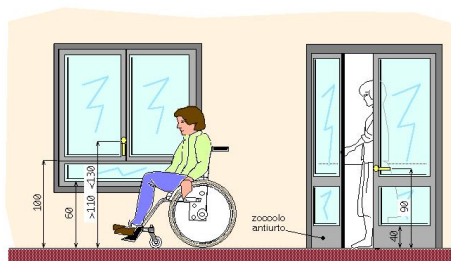
Riferimenti alla normativa

Legge 118/1971 art. 27
Legge 41/1986 art. 32
Legge 104/1992 art. 24
D.M. 236/89 art. 4.1.3 - 8.0.1 - 8.1.3
D.P.R. 503/96 art. 15 - 23

Foto del rilievo



Esempio



SCUOLA ELEMENTARE CARDUCCI

16

cod. edificio
n. intervento

Via G. Carducci, 6 72023 Mesagne Puglia

16-29

Criticità rilevata

Assenza di percorso **in rilevato**

Localizzazione intervento

Area esterna

Piano terra

Descrizione dell'intervento

Nuova realizzazione di marciapiedi in rilevato, con le seguenti caratteristiche:

- altezza massima 12 cm dal piano carrabile;
- larghezza minima 150 cm; in presenza di cospicuo flusso pedonale è consigliata larghezza 200 cm; è ammessa larghezza minima 100 cm solo in caso di restrizioni puntuali o di breve lunghezza (massimo 10 m);
- pendenza longitudinale 5% (massimo 8%);
- pendenza trasversale 1%;
- altezza minima libera da ostacoli 220 cm da piano di calpestio;
- finitura tale da rendere il piano di calpestio accessibile.

ATTENZIONE !

Occorre fare una buona rasatura della finitura superficiale per evitare di creare altre criticità sulla pavimentazione per le

Lunghezza: 1,2 Larghezza: 2,5 Quantità: Metri Lineari

Stima scheda €. 430,00

Note integrative:

Creazione di una nuova piattaforma esterna che garantisca continuità di piano tra l'uscita di sicurezza e il corridoio interno, in modo da renderla accessibile anche dalle sedie a rotelle.

Materiale proposto:

Marmo

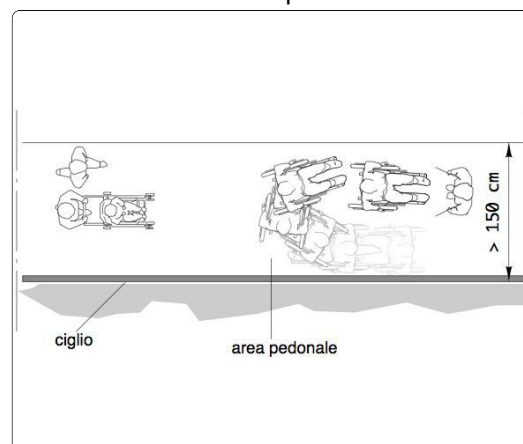
Riferimenti alla normativa

Legge 118/1971 art. 27
Legge 41/1986 art. 32
Legge 104/1992 art. 24
D.P.R. 380/2001 art. 82
D.M. 236/89 art. 4.2.1 - 8.2.1
D.P.R. 503/96 art. 4 - 5

Foto del rilievo



Esempio



SCUOLA ELEMENTARE CARDUCCI

16

cod. edificio
n. intervento

Via G. Carducci, 6 72023 Mesagne Puglia

16-30

Criticità rilevata
Assenza di spazio calmo

Localizzazione intervento

Servizi igienici riservati

Piano terra

Descrizione dell'intervento

Realizzazione di struttura a sbalzo con funzione di spazio calmo, a integrazione della scala antincendio. Tale spazio dovrà garantire lo stazionamento in condizioni di sicurezza di un utente in carrozzina o con problemi di mobilità senza creare intralcio all'apertura delle porte e all'esodo degli altri occupanti. I materiali costituenti la struttura saranno gli stessi utilizzati per la scala antincendio (classe 0 di reazione al fuoco). Lo spazio calmo potrà essere collocato in adiacenza ad una parete solo se dotata di requisiti di resistenza al fuoco secondo la normativa vigente; nel caso in cui la parete non presenti tali requisiti la struttura di sicurezza dovrà distaccarsi dall'edificio di almeno 2,5 m, o comunque secondo le indicazioni legislative.

Lo spazio calmo dovrà essere dotato di opportuna segnaletica che inequivocabilmente lo identifichi e ne consenta il raggiungimento.

Materiale proposto:

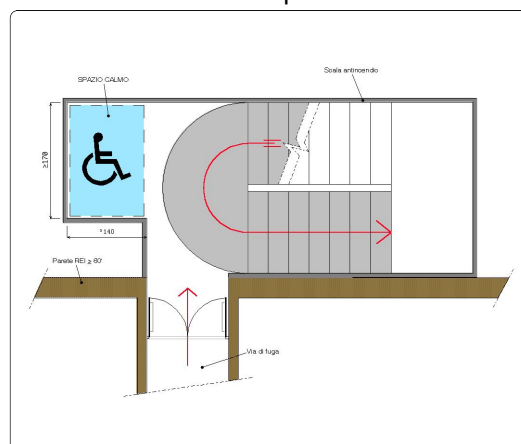
Riferimenti alla normativa

D.M. 236
4,6
D.P.R. 503
Art. 18

Foto del rilievo



Esempio



Lunghezza: 1,5 Larghezza: 1,5 Quantità: Metri Lineari

Stima scheda €. 500,00

Note integrative:

SCUOLA ELEMENTARE CARDUCCI

16

cod. edificio
n. intervento

Via G. Carducci, 6 72023 Mesagne Puglia

16-31

Criticità rilevata

Segnaletica a pavimento: **assenza**

Localizzazione intervento

Scale

Piano terra

Descrizione dell'intervento

Realizzazione di fascia a pavimento di facile **percezione tattile e visiva**, atta a segnalare **l'inizio e la fine di una rampa scala** a persone non vedenti e ipovedenti.

La fascia tattilo-plantare dovrà essere collocata 20 cm. prima dell'inizio rampa e a 20 cm. dopo fine rampa. La segnaletica dovrà avere una profondità di cm. 60 ed una larghezza pari alla rampa di scale.

Al fine di rafforzare per ragioni di sicurezza e di orientamento l'andamento della o delle rampe di scale, si suggerisce all'inizio e al termine di ogni rampa di inserire una segnaletica tattile sul corrimano

Materiale proposto:

**Tipo LogesVetEvolution
PVC**

Riferimenti alla normativa

Legge 118/1971 art. 27
Legge 41/1986 art. 32
Legge 104/1992 art. 24
D.M. 236/89 art. 4.1.10 - 8.1.10
D.P.R. 503/96 art. 7 - 13 - 17
D.L. 626/94 art. 30
Legge 81/08 art. 63

Foto del rilievo



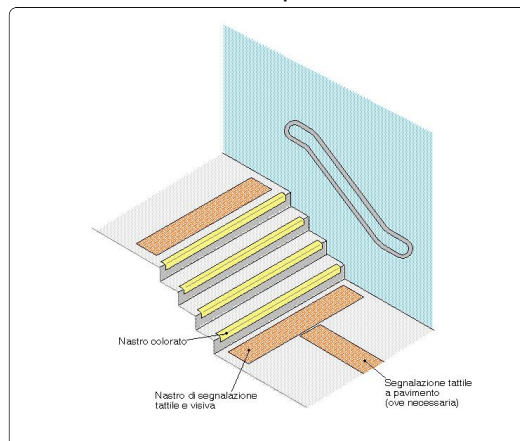
Lunghezza: Larghezza: Quantità: Metri Lineari

9

Stima scheda €. 840,00

Note integrative:

Esempio



SCUOLA ELEMENTARE CARDUCCI

16

cod. edificio
n. intervento

Via G. Carducci, 6 72023 Mesagne Puglia

16-32

Criticità rilevata

Segnaletica a pavimento: **assenza solo fascia di pericolo**

Localizzazione intervento

Scale



Piano terra

Materiale proposto:

**Tipo LogesVetEvolution
PVC**

Riferimenti alla normativa

Descrizione dell'intervento

Realizzazione di fascia a pavimento di facile **percezione tattile e visiva**, atta a segnalare il pericolo rappresentato dalla presenza di una SCALA segnale di solo pericolo, a persone non vedenti e ipovedenti.

La fascia tattilo-plantare dovrà essere collocata 20 cm. prima dell'inizio rampa e a 20 cm. dopo fine rampa. La segnaletica dovrà avere una profondità di cm. 60 ed una larghezza pari alla rampa di scale.

Al fine di rafforzare per ragioni di sicurezza e di orientamento l'andamento della o delle rampe di scale, si suggerisce all'inizio e al termine di ogni rampa di inserire una segnaletica tattile sul corrimano

Foto del rilievo



Esempio

Lunghezza: Larghezza: Quantità: Metri Lineari

5

Stima scheda €. 250,00

Note integrative:

SCUOLA ELEMENTARE CARDUCCI

16

cod. edificio
n. intervento

Via G. Carducci, 6 72023 Mesagne Puglia

16-33

Criticità rilevata

Segnaletica a pavimento: **assenza solo fascia di pericolo**

Localizzazione intervento

Scale



Piano terra

Materiale proposto:

**Tipo LogesVetEvolution
PVC**

Riferimenti alla normativa

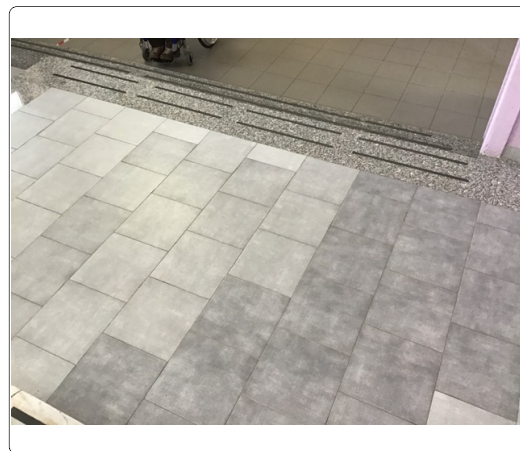
Descrizione dell'intervento

Realizzazione di fascia a pavimento di facile **percezione tattile e visiva**, atta a segnalare il pericolo rappresentato dalla presenza di una SCALA segnale di solo pericolo, a persone non vedenti e ipovedenti.

La fascia tattilo-plantare dovrà essere collocata 20 cm. prima dell'inizio rampa e a 20 cm. dopo fine rampa. La segnaletica dovrà avere una profondità di cm. 60 ed una larghezza pari alla rampa di scale.

Al fine di rafforzare per ragioni di sicurezza e di orientamento l'andamento della o delle rampe di scale, si suggerisce all'inizio e al termine di ogni rampa di inserire una segnaletica tattile sul corrimano

Foto del rilievo



Esempio

Lunghezza: Larghezza: Quantità: Metri Lineari

3

Stima scheda €. 150,00

Note integrative:

SCUOLA ELEMENTARE CARDUCCI

16

cod. edificio
n. intervento

Via G. Carducci, 6 72023 Mesagne Puglia

16-34

Criticità rilevata

Segnaletica a pavimento: **assenza solo fascia di pericolo**

Localizzazione intervento

Scale



Piano terra

Materiale proposto:

**Tipo LogesVetEvolution
PVC**

Riferimenti alla normativa

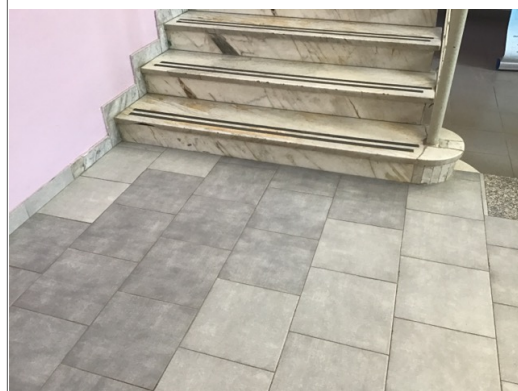
Descrizione dell'intervento

Realizzazione di fascia a pavimento di facile **percezione tattile e visiva**, atta a segnalare il pericolo rappresentato dalla presenza di una SCALA segnale di solo pericolo, a persone non vedenti e ipovedenti.

La fascia tattilo-plantare dovrà essere collocata 20 cm. prima dell'inizio rampa e a 20 cm. dopo fine rampa. La segnaletica dovrà avere una profondità di cm. 60 ed una larghezza pari alla rampa di scale.

Al fine di rafforzare per ragioni di sicurezza e di orientamento l'andamento della o delle rampe di scale, si suggerisce all'inizio e al termine di ogni rampa di inserire una segnaletica tattile sul corrimano

Foto del rilievo



Esempio

Lunghezza: Larghezza: Quantità: Metri Lineari
1,5

Stima scheda €. 80,00

Note integrative:

SCUOLA ELEMENTARE CARDUCCI

16

cod. edificio
n. intervento

Via G. Carducci, 6 72023 Mesagne Puglia

16-35

Criticità rilevata

Corrimano: **assenza/inadeguatezza**

Localizzazione intervento

Scale

Piano terra

Descrizione dell'intervento

Inserimento di corrimano: nel caso di un uso da parte di persone adulte il corrimano dovrà avere preferibilmente sezione con diametro di mm 40, nel caso di maggior uso da parte di bambini il diametro non dovrà superare i 30 mm. I corrimani utilizzati da parte degli adulti saranno posti ad un'altezza compresa tra 90 e 100 cm, quelli utilizzati da parte dei bambini andranno posti a un'altezza compresa tra cm 60 e cm 75. In caso di utenza mista si consiglia l'utilizzo di doppio corrimano posto alle due altezze. Il corrimano dovrà essere prolungato di cm 30 oltre il primo e l'ultimo gradino. La distanza tra il corrimano e la parete dovrà essere compresa tra i 4 e i 5 cm. Affinché le mensole di fissaggio al muro non costituiscano ostacolo sarà indispensabile posizionarle sulla parte inferiore del corrimano. Il materiale dovrà assicurare una presa sicura (anti-scivolo) ed essere gradevole al tatto. Il corrimano deve essere sempre presente su entrambi i lati della scala.

Materiale proposto:

Legno

Riferimenti alla normativa

Legge 118/1971 art. 27
Legge 41/1986 art. 32
Legge 104/1992 art. 24
D.M. 236/89 art. 4.1.10 - 4.1.11 - 8.0.1 - 8.1.10
D.P.R. 503/96 art. 7 - 23
D.L. 626/94 art. 30
Legge 81/08 art. 63

Foto del rilievo

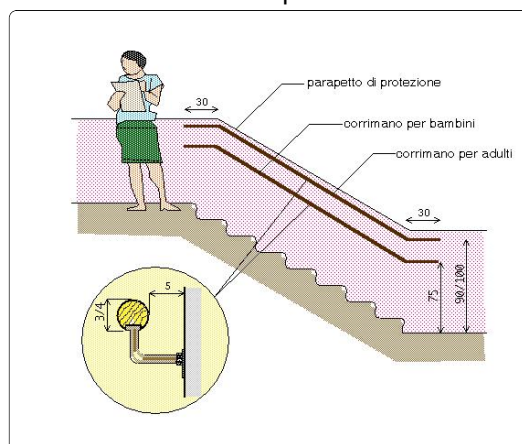


Lunghezza: Larghezza: Quantità: Metri Lineari
1,5

Stima scheda €. 130,00

Note integrative:

Esempio



SCUOLA ELEMENTARE CARDUCCI

16

cod. edificio
n. intervento

Via G. Carducci, 6 72023 Mesagne Puglia

16-36

Criticità rilevata

Corrimano: **assenza/inadeguatezza**

Localizzazione intervento

Scale

Piano terra

Descrizione dell'intervento

Inserimento di corrimano: nel caso di un uso da parte di persone adulte il corrimano dovrà avere preferibilmente sezione con diametro di mm 40, nel caso di maggior uso da parte di bambini il diametro non dovrà superare i 30 mm. I corrimani utilizzati da parte degli adulti saranno posti ad un'altezza compresa tra 90 e 100 cm, quelli utilizzati da parte dei bambini andranno posti a un'altezza compresa tra cm 60 e cm 75. In caso di utenza mista si consiglia l'utilizzo di doppio corrimano posto alle due altezze. Il corrimano dovrà essere prolungato di cm 30 oltre il primo e l'ultimo gradino. La distanza tra il corrimano e la parete dovrà essere compresa tra i 4 e i 5 cm. Affinché le mensole di fissaggio al muro non costituiscano ostacolo sarà indispensabile posizionarle sulla parte inferiore del corrimano. Il materiale dovrà assicurare una presa sicura (anti-scivolo) ed essere gradevole al tatto. Il corrimano deve essere sempre presente su entrambi i lati della scala.

Materiale proposto:

Legno

Riferimenti alla normativa

Legge 118/1971 art. 27
Legge 41/1986 art. 32
Legge 104/1992 art. 24
D.M. 236/89 art. 4.1.10 - 4.1.11 - 8.0.1 - 8.1.10
D.P.R. 503/96 art. 7 - 23
D.L. 626/94 art. 30
Legge 81/08 art. 63

Foto del rilievo

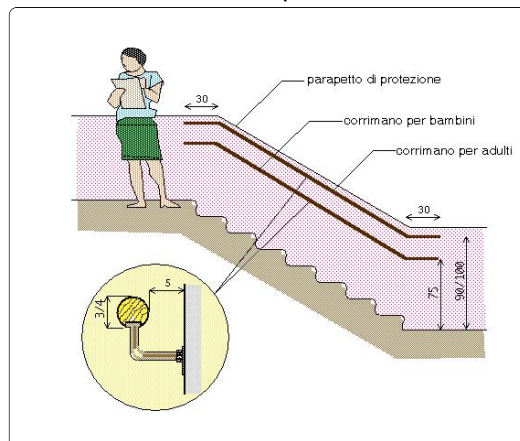


Lunghezza: Larghezza: Quantità: Metri Lineari
1,2

Stima scheda € 100,00

Note integrative:

Esempio



SCUOLA ELEMENTARE CARDUCCI

16

cod. edificio
n. intervento

Via G. Carducci, 6 72023 Mesagne Puglia

16-37

Criticità rilevata

Corrimano: **assenza/inadeguatezza**

Localizzazione intervento

Scale

Tutti i piani

Descrizione dell'intervento

Inserimento di corrimano: nel caso di un uso da parte di persone adulte il corrimano dovrà avere preferibilmente sezione con diametro di mm 40, nel caso di maggior uso da parte di bambini il diametro non dovrà superare i 30 mm. I corrimani utilizzati da parte degli adulti saranno posti ad un'altezza compresa tra 90 e 100 cm, quelli utilizzati da parte dei bambini andranno posti a un'altezza compresa tra cm 60 e cm 75. In caso di utenza mista si consiglia l'utilizzo di doppio corrimano posto alle due altezze. Il corrimano dovrà essere prolungato di cm 30 oltre il primo e l'ultimo gradino. La distanza tra il corrimano e la parete dovrà essere compresa tra i 4 e i 5 cm. Affinché le mensole di fissaggio al muro non costituiscano ostacolo sarà indispensabile posizionarle sulla parte inferiore del corrimano. Il materiale dovrà assicurare una presa sicura (anti-scivolo) ed essere gradevole al tatto. Il corrimano deve essere sempre presente su entrambi i lati della scala.

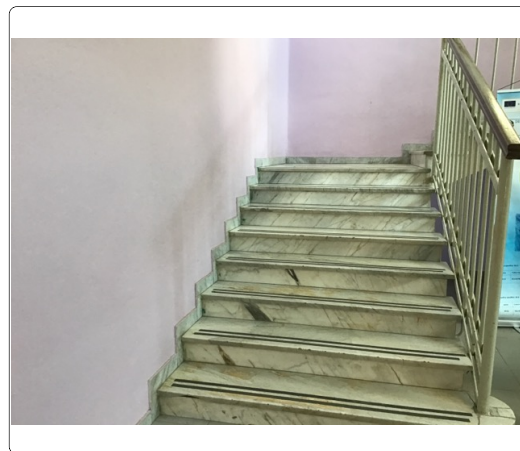
Materiale proposto:

Legno

Riferimenti alla normativa

Legge 118/1971 art. 27
Legge 41/1986 art. 32
Legge 104/1992 art. 24
D.M. 236/89 art. 4.1.10 - 4.1.11 - 8.0.1 - 8.1.10
D.P.R. 503/96 art. 7 - 23
D.L. 626/94 art. 30
Legge 81/08 art. 63

Foto del rilievo



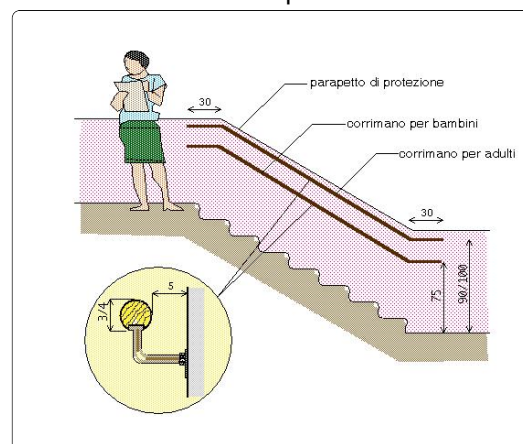
Lunghezza: Larghezza: Quantità: Metri Lineari
90

Stima scheda €. 7.740,00

Note integrative:

Valido per tutti i piani. Corrimano a sx e dx.

Esempio



SCUOLA ELEMENTARE CARDUCCI

16

cod. edificio
n. intervento

Via G. Carducci, 6 72023 Mesagne Puglia

16-38

Criticità rilevata
parapetto: assenza/inadeguatezza

Localizzazione intervento

Scale

Tutti i piani

Descrizione dell'intervento

Inserimento di parapetto con altezza non inferiore a cm 100 con struttura inattraversabile da una sfera di diametro superiore ai 10 cm. Il parapetto dovrà essere realizzato in modo da consentire una libera visuale verso l'esterno del fabbricato: per questo motivo le parti in muratura o di materiale non trasparente non dovranno superare l'altezza di cm 60 e i rimanenti 40 cm saranno realizzati con profilati di metallo o pannelli trasparenti. Nel caso in cui il parapetto venga realizzato con profilati verticali o reticolati di metallo o i vuoti creati dalle maglie incrociate dovranno avere dimensioni superiori a cm 5x10 e che venga realizzato uno zoccolo in muratura dell'altezza minima di cm 10 di collegamento al pavimento.

Lunghezza: Larghezza: Quantità: Metri Lineari

45

Stima scheda €. 8.100,00

Note integrative:

Parapetto con spazi superiori ai 15 cm.

Materiale proposto:

Metallo

Riferimenti alla normativa

Legge 118/1971 art. 27

Legge 41/1986 art. 32

Legge 104/1992 art. 24

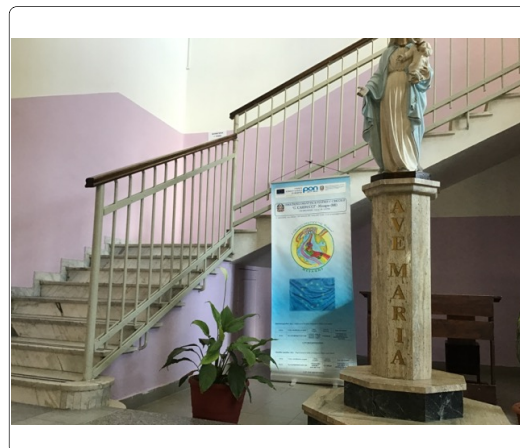
D.M. 236 art. 4.1.8 - 4.1.10 -

4.1.11 - 8.0.1 - 8.1.3 - 8.1.8 -

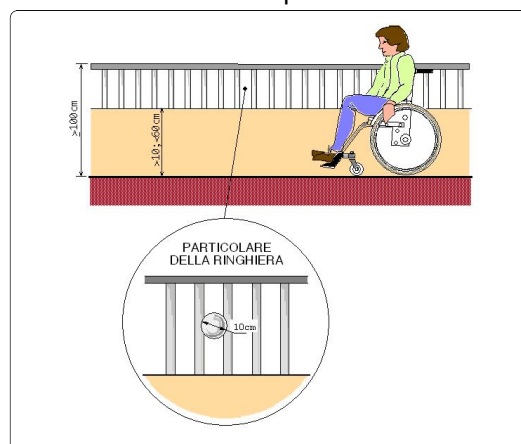
8.1.10 -

D.P.R. 503/96 art. 7 - 15 - 23

Foto del rilievo



Esempio



SCUOLA ELEMENTARE CARDUCCI

16

cod. edificio
n. intervento

Via G. Carducci, 6 72023 Mesagne Puglia

16-39

Criticità rilevata

Serramento interno **inadeguato**

Localizzazione intervento

Aula

Piano terra

Descrizione dell'intervento

Inserimento di **nuovo serramento interno** previa rimozione dell'esistente. La nuova porta avrà luce netta non inferiore a cm 75 (larghezza massima anta singola di cm 120), con maniglia per apertura posta ad altezza compresa tra cm 85 e 95 dal pavimento. L'anta dovrà essere manovrabile applicando una forza inferiore a 3,5 Kg. Eventuali parti vetrate saranno realizzate con vetro antinfortunistico.

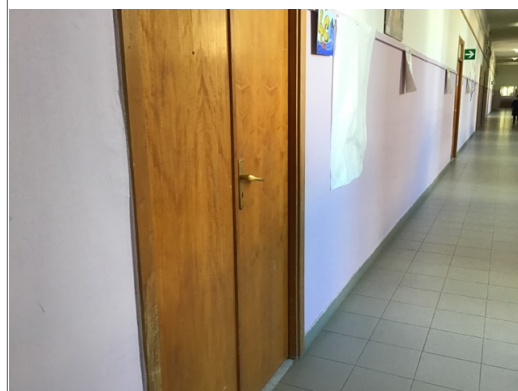
Se trattasi di un servizio igienico la porta si aprirà verso l'esterno del locale e presenterà sul lato interno un maniglione orizzontale posto a 90 cm dal pavimento.

Materiale proposto:

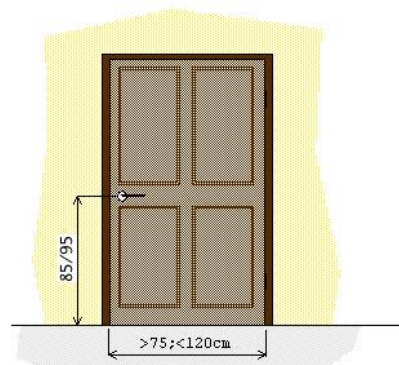
Riferimenti alla normativa

D.M. 236/89 art. 4.1.1 - 8.1.1
D.P.R. 503/96 art. 15 - 23

Foto del rilievo



Esempio



Lunghezza: Larghezza: Quantità: Metri Lineari
8

Stima scheda €. 2.800,00

Note integrative:

SCUOLA ELEMENTARE CARDUCCI

16

cod. edificio
n. intervento

Via G. Carducci, 6 72023 Mesagne Puglia

16-40

Criticità rilevata

Assenza di percorso **in rilevato**

Localizzazione intervento

Area esterna

Piano terra

Descrizione dell'intervento

Nuova realizzazione di marciapiedi in rilevato, con le seguenti caratteristiche:

- altezza massima 12 cm dal piano carrabile;
- larghezza minima 150 cm; in presenza di cospicuo flusso pedonale è consigliata larghezza 200 cm; è ammessa larghezza minima 100 cm solo in caso di restrizioni puntuali o di breve lunghezza (massimo 10 m);
- pendenza longitudinale 5% (massimo 8%);
- pendenza trasversale 1%;
- altezza minima libera da ostacoli 220 cm da piano di calpestio;
- finitura tale da rendere il piano di calpestio accessibile.

ATTENZIONE !

Occorre fare una buona rasatura della finitura superficiale per evitare di creare altre criticità sulla pavimentazione per le

Lunghezza: 1,2 Larghezza: 2,5 Quantità: Metri Lineari

Stima scheda €. 430,00

Note integrative:

Creazione di una nuova piattaforma esterna che garantisca continuità di piano tra l'uscita di sicurezza e il corridoio interno, in modo da renderla accessibile anche dalle sedie a rotelle.

Materiale proposto:

Marmo

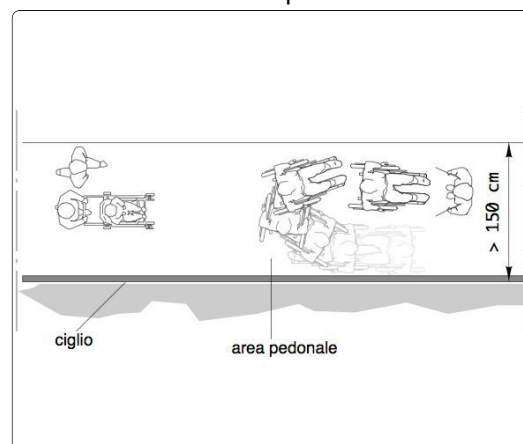
Riferimenti alla normativa

Legge 118/1971 art. 27
Legge 41/1986 art. 32
Legge 104/1992 art. 24
D.P.R. 380/2001 art. 82
D.M. 236/89 art. 4.2.1 - 8.2.1
D.P.R. 503/96 art. 4 - 5

Foto del rilievo



Esempio



SCUOLA ELEMENTARE CARDUCCI

16

cod. edificio
n. intervento

Via G. Carducci, 6 72023 Mesagne Puglia

16-41

Criticità rilevata
Assenza di spazio calmo

Localizzazione intervento

Ingresso

Piano terra

Descrizione dell'intervento

Realizzazione di struttura a sbalzo con funzione di spazio calmo, a integrazione della scala antincendio. Tale spazio dovrà garantire lo stazionamento in condizioni di sicurezza di un utente in carrozzina o con problemi di mobilità senza creare intralcio all'apertura delle porte e all'esodo degli altri occupanti. I materiali costituenti la struttura saranno gli stessi utilizzati per la scala antincendio (classe 0 di reazione al fuoco). Lo spazio calmo potrà essere collocato in adiacenza ad una parete solo se dotata di requisiti di resistenza al fuoco secondo la normativa vigente; nel caso in cui la parete non presenti tali requisiti la struttura di sicurezza dovrà distaccarsi dall'edificio di almeno 2,5 m, o comunque secondo le indicazioni legislative.

Lo spazio calmo dovrà essere dotato di opportuna segnaletica che inequivocabilmente lo identifichi e ne consenta il raggiungimento.

Materiale proposto:

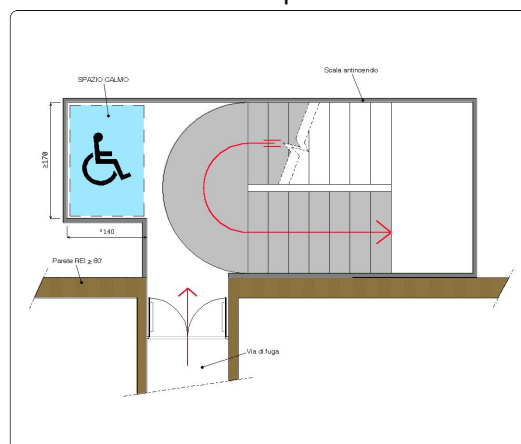
Riferimenti alla normativa

D.M. 236
4,6
D.P.R. 503
Art. 18

Foto del rilievo



Esempio



Lunghezza: 1,5 Larghezza: 1,5 Quantità: Metri Lineari

Stima scheda €. 500,00

Note integrative:

SCUOLA ELEMENTARE CARDUCCI

16

cod. edificio
n. intervento

Via G. Carducci, 6 72023 Mesagne Puglia

16-42

Criticità rilevata

Dislivello causato da **gradino max 2,5 cm**

Localizzazione intervento

Accesso edificio

Piano terra

Descrizione dell'intervento

Arrotondamento dell'angolo mediante fresatura del materiale.

La fresatura può essere una superficie inclinata a 45° oppure arrotondata manualmente con utensile idoneo (raggio di smussatura non inferiore a 1 cm)

Materiale proposto:

Marmo

Riferimenti alla normativa

Legge 118/1971 art. 27

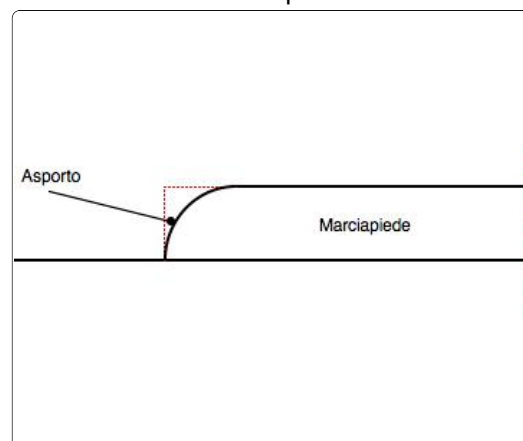
Legge 41/1986 art. 32

Legge 104/1992 art. 24

Foto del rilievo



Esempio



Lunghezza: Larghezza: Quantità: Metri Lineari
1,2

Stima scheda €. 180,00

Note integrative:

SCUOLA ELEMENTARE CARDUCCI

16

cod. edificio
n. intervento

Via G. Carducci, 6 72023 Mesagne Puglia

16-43

Criticità rilevata

Dislivello causato da **gradino max 2,5 cm**

Localizzazione intervento

Accesso edificio

Piano terra

Descrizione dell'intervento

Arrotondamento dell'angolo mediante fresatura del materiale.

La fresatura può essere una superficie inclinata a 45° oppure arrotondata manualmente con utensile idoneo (raggio di smussatura non inferiore a 1 cm)

Materiale proposto:

Marmo

Riferimenti alla normativa

Legge 118/1971 art. 27

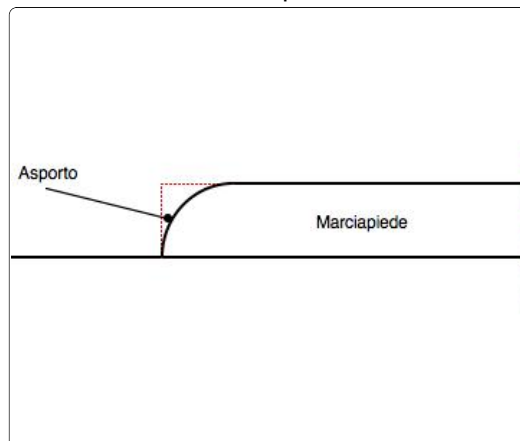
Legge 41/1986 art. 32

Legge 104/1992 art. 24

Foto del rilievo



Esempio



Lunghezza: Larghezza: Quantità: Metri Lineari
1,2

Stima scheda €. 180,00

Note integrative:

SCUOLA ELEMENTARE CARDUCCI

16

cod. edificio
n. intervento

Via G. Carducci, 6 72023 Mesagne Puglia

16-44

Criticità rilevata

Assenza di percorso **in rilevato**

Localizzazione intervento

Area esterna

Piano terra

Descrizione dell'intervento

Nuova realizzazione di marciapiedi in rilevato, con le seguenti caratteristiche:

- altezza massima 12 cm dal piano carrabile;
- larghezza minima 150 cm; in presenza di cospicuo flusso pedonale è consigliata larghezza 200 cm; è ammessa larghezza minima 100 cm solo in caso di restrizioni puntuali o di breve lunghezza (massimo 10 m);
- pendenza longitudinale 5% (massimo 8%);
- pendenza trasversale 1%;
- altezza minima libera da ostacoli 220 cm da piano di calpestio;
- finitura tale da rendere il piano di calpestio accessibile.

ATTENZIONE !

Occorre fare una buona rasatura della finitura superficiale per evitare di creare altre criticità sulla pavimentazione per le

Lunghezza: 1,2 Larghezza: 2,5 Quantità: Metri Lineari

Stima scheda €. 430,00

Note integrative:

Creazione di una nuova piattaforma esterna che garantisca continuità di piano tra l'uscita di sicurezza e il corridoio interno, in modo da renderla accessibile anche dalle sedie a rotelle.

Materiale proposto:

Marmo

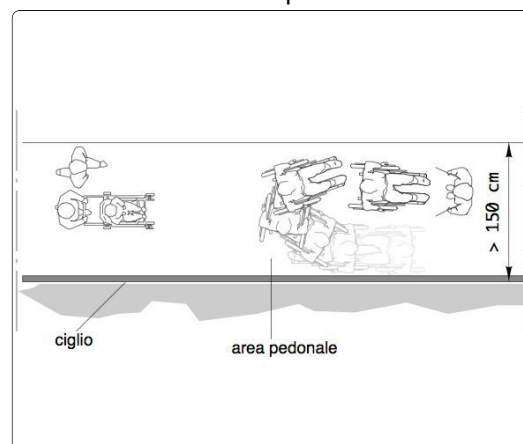
Riferimenti alla normativa

Legge 118/1971 art. 27
Legge 41/1986 art. 32
Legge 104/1992 art. 24
D.P.R. 380/2001 art. 82
D.M. 236/89 art. 4.2.1 - 8.2.1
D.P.R. 503/96 art. 4 - 5

Foto del rilievo



Esempio



SCUOLA ELEMENTARE CARDUCCI

16

cod. edificio
n. intervento

Via G. Carducci, 6 72023 Mesagne Puglia

16-45

Criticità rilevata
Assenza di spazio calmo

Localizzazione intervento

Accesso edificio

Piano terra

Descrizione dell'intervento

Realizzazione di struttura a sbalzo con funzione di spazio calmo, a integrazione della scala antincendio. Tale spazio dovrà garantire lo stazionamento in condizioni di sicurezza di un utente in carrozzina o con problemi di mobilità senza creare intralcio all'apertura delle porte e all'esodo degli altri occupanti. I materiali costituenti la struttura saranno gli stessi utilizzati per la scala antincendio (classe 0 di reazione al fuoco). Lo spazio calmo potrà essere collocato in adiacenza ad una parete solo se dotata di requisiti di resistenza al fuoco secondo la normativa vigente; nel caso in cui la parete non presenti tali requisiti la struttura di sicurezza dovrà distaccarsi dall'edificio di almeno 2,5 m, o comunque secondo le indicazioni legislative.

Lo spazio calmo dovrà essere dotato di opportuna segnaletica che inequivocabilmente lo identifichi e ne consenta il raggiungimento.

Materiale proposto:

Riferimenti alla normativa

D.M. 236
4,6
D.P.R. 503
Art. 18

Foto del rilievo



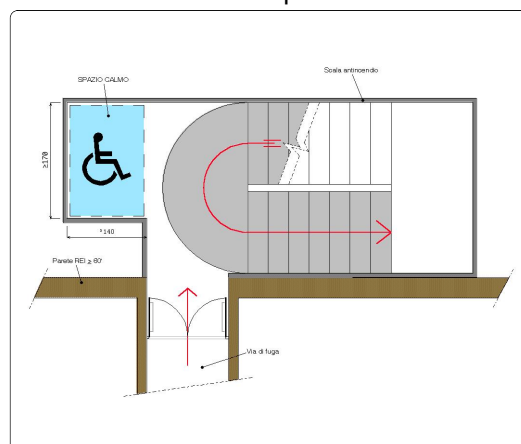
Lunghezza: Larghezza: Quantità: Metri Lineari

1

Stima scheda €. 220,00

Note integrative:

Esempio



SCUOLA ELEMENTARE CARDUCCI

16

cod. edificio
n. intervento

Via G. Carducci, 6 72023 Mesagne Puglia

16-46

Criticità rilevata
rampa: assenza

Localizzazione intervento

Aula

Piano terra

Descrizione dell'intervento

Nuova realizzazione di rampa per il superamento del dislivello.

La rampa dovrà avere una pendenza longitudinale tale da consentirne l'agevole superamento da parte di tutti (preferibilmente inferiore al 5%), e pendenza trasversale non superiore all'1%. La pavimentazione dovrà essere antidrucciolevole, uniforme e compatta. La rampa dovrà avere larghezza non inferiore a cm 90 (se possibile larghezza 150 cm) ed essere dotata di cordoli battiruota laterali di altezza non inferiore a cm 10. Per lunghezze superiori a 10 m sarà necessario interrompere la rampa con un piano orizzontale intermedio di dimensioni non inferiori a cm 150x150.

Materiale proposto:

Ceramica (gres)

Riferimenti alla normativa

Legge 118/1971 art. 27

Legge 41/1986 art. 32

Legge 104/1992 art. 24

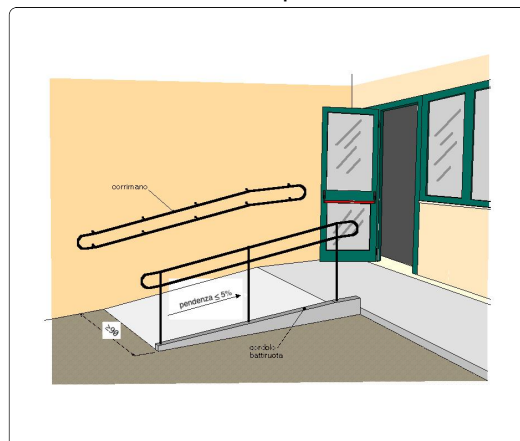
D.M. 236/89 art. 4.1.11 - 8.0.1 - 8.1.11

D.P.R. 503/96 art. 7 - 23

Foto del rilievo



Esempio



Lunghezza: 4,5 Larghezza: 1,2 Quantità: Metri Lineari

Stima scheda € 2.670,00

Note integrative:

Per bagno bambine.

SCUOLA ELEMENTARE CARDUCCI

16

cod. edificio
n. intervento

Via G. Carducci, 6 72023 Mesagne Puglia

16-47

Criticità rilevata
bagno accessibile: assenza

Localizzazione intervento

Servizi igienici generici

Piano terra

Descrizione dell'intervento

Realizzazione ex novo di un servizio igienico a norma del D.M. 236/89.

Il locale igienico dovrà essere attrezzato con: tazza wc e accessori annessi, lavabo, specchio, corrimani, maniglioni, ecc.

Lo spazio libero necessario all'accostamento e al trasferimento laterale dalla sedia a ruote alla tazza wc dovrà essere di minimo 100 cm misurati dall'asse del sanitario. Si dovrà garantire: da un lato lo spazio adeguato per l'avvicinamento e la rotazione di una sedia a ruote, dall'altro una distanza tale da consentire a chi usa il wc un agevole appiglio ai corrimani posti sulla parete laterale (l'asse della tazza dovrà distare 40 cm dalla parete laterale o dal corrimano o maniglione di appoggio). La distanza fra il bordo anteriore della tazza e la parete posteriore dovrà essere di 75-80 cm. Il maniglione a lato della tazza sarà posizionato ad un'altezza di cm 80 dal piano di calpestio.

Lunghezza: Larghezza: Quantità: Metri Lineari

1

Stima scheda € 7.000,00

Note integrative:

Con sostituzione del serramento.

Materiale proposto:

Riferimenti alla normativa

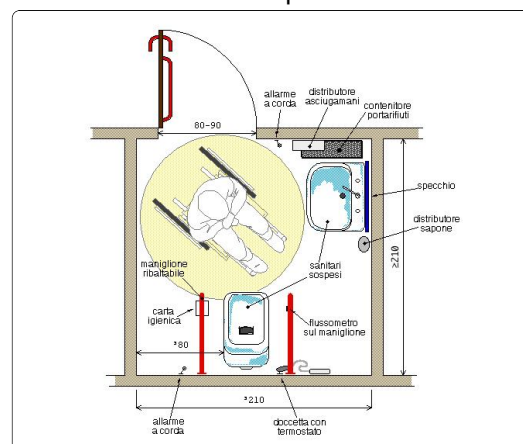
D.M. 236/89 art. 4.1.6 - 5.5 - 8.1.6

D.P.R. 503/96 art. 8

Foto del rilievo



Esempio



SCUOLA ELEMENTARE CARDUCCI

16

cod. edificio
n. intervento

Via G. Carducci, 6 72023 Mesagne Puglia

16-48

Criticità rilevata
protezione spigoli vivi inadeguata

Localizzazione intervento

Servizi igienici generici

Piano terra

Descrizione dell'intervento

Sostituzione della protezione con pannello o striscia di materiale morbido ed elastico ad elevata elasticità ed assorbimento d'urto.

Materiale proposto:

Riferimenti alla normativa

D.M. 236
4.2.1 - 8.2.1
D.P.R. 503
Art. 4

Foto del rilievo

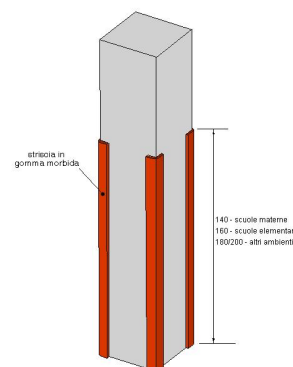


Lunghezza:	Larghezza:	Quantità:	Metri Lineari
		4	1,5

Stima scheda €. 80,00

Note integrative:

Esempio



SCUOLA ELEMENTARE CARDUCCI

16

cod. edificio
n. intervento

Via G. Carducci, 6 72023 Mesagne Puglia

16-49

Criticità rilevata
protezione spigoli vivi inadeguata

Localizzazione intervento

Servizi igienici generici

Piano terra

Descrizione dell'intervento

Sostituzione della protezione con pannello o striscia di materiale morbido ed elastico ad elevata elasticità ed assorbimento d'urto.

Materiale proposto:

Riferimenti alla normativa

D.M. 236
4.2.1 - 8.2.1
D.P.R. 503
Art. 4

Foto del rilievo

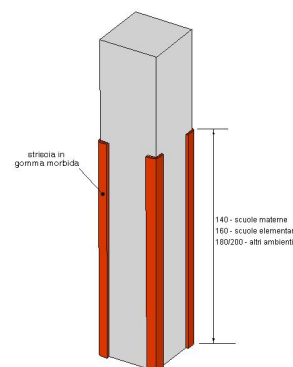


Lunghezza:	Larghezza:	Quantità:	Metri Lineari
		4	1,5

Stima scheda €. 80,00

Note integrative:

Esempio



SCUOLA ELEMENTARE CARDUCCI

16

cod. edificio
n. intervento

Via G. Carducci, 6 72023 Mesagne Puglia

16-50

Criticità rilevata

Corrimano: **assenza/inadeguatezza**

Localizzazione intervento

Scale

Piano terra

Descrizione dell'intervento

Inserimento di corrimano: nel caso di un uso da parte di persone adulte il corrimano dovrà avere preferibilmente sezione con diametro di mm 40, nel caso di maggior uso da parte di bambini il diametro non dovrà superare i 30 mm. I corrimani utilizzati da parte degli adulti saranno posti ad un'altezza compresa tra 90 e 100 cm, quelli utilizzati da parte dei bambini andranno posti a un'altezza compresa tra cm 60 e cm 75. In caso di utenza mista si consiglia l'utilizzo di doppio corrimano posto alle due altezze. Il corrimano dovrà essere prolungato di cm 30 oltre il primo e l'ultimo gradino. La distanza tra il corrimano e la parete dovrà essere compresa tra i 4 e i 5 cm. Affinché le mensole di fissaggio al muro non costituiscano ostacolo sarà indispensabile posizionarle sulla parte inferiore del corrimano. Il materiale dovrà assicurare una presa sicura (anti-scivolo) ed essere gradevole al tatto. Il corrimano deve essere sempre presente su entrambi i lati della scala.

Materiale proposto:

Legno

Riferimenti alla normativa

Legge 118/1971 art. 27

Legge 41/1986 art. 32

Legge 104/1992 art. 24

D.M. 236/89 art. 4.1.10 - 4.1.11 -
8.0.1 - 8.1.10

D.P.R. 503/96 art. 7 - 23

D.L. 626/94 art. 30

Legge 81/08 art. 63

Foto del rilievo



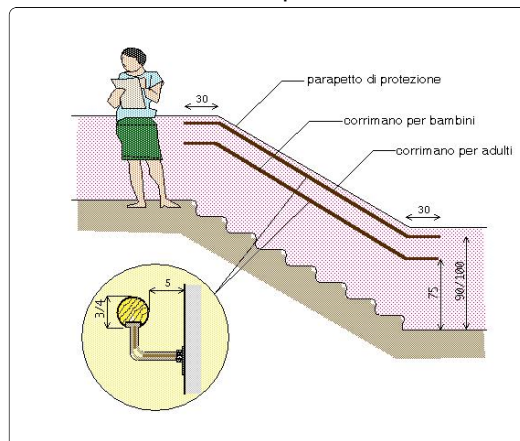
Lunghezza:	Larghezza:	Quantità:	Metri Lineari
		2	1,2

Stima scheda €. **280,00**

Note integrative:

Uno per lato.

Esempio



SCUOLA ELEMENTARE CARDUCCI

16

cod. edificio
n. intervento

Via G. Carducci, 6 72023 Mesagne Puglia

16-51

Criticità rilevata

Corrimano: **assenza/inadeguatezza**

Localizzazione intervento

Scale

Piano terra

Descrizione dell'intervento

Inserimento di corrimano: nel caso di un uso da parte di persone adulte il corrimano dovrà avere preferibilmente sezione con diametro di mm 40, nel caso di maggior uso da parte di bambini il diametro non dovrà superare i 30 mm. I corrimani utilizzati da parte degli adulti saranno posti ad un'altezza compresa tra 90 e 100 cm, quelli utilizzati da parte dei bambini andranno posti a un'altezza compresa tra cm 60 e cm 75. In caso di utenza mista si consiglia l'utilizzo di doppio corrimano posto alle due altezze. Il corrimano dovrà essere prolungato di cm 30 oltre il primo e l'ultimo gradino. La distanza tra il corrimano e la parete dovrà essere compresa tra i 4 e i 5 cm. Affinché le mensole di fissaggio al muro non costituiscano ostacolo sarà indispensabile posizionarle sulla parte inferiore del corrimano. Il materiale dovrà assicurare una presa sicura (anti-scivolo) ed essere gradevole al tatto. Il corrimano deve essere sempre presente su entrambi i lati della scala.

Materiale proposto:

Legno

Riferimenti alla normativa

Legge 118/1971 art. 27

Legge 41/1986 art. 32

Legge 104/1992 art. 24

D.M. 236/89 art. 4.1.10 - 4.1.11 -
8.0.1 - 8.1.10

D.P.R. 503/96 art. 7 - 23

D.L. 626/94 art. 30

Legge 81/08 art. 63

Foto del rilievo



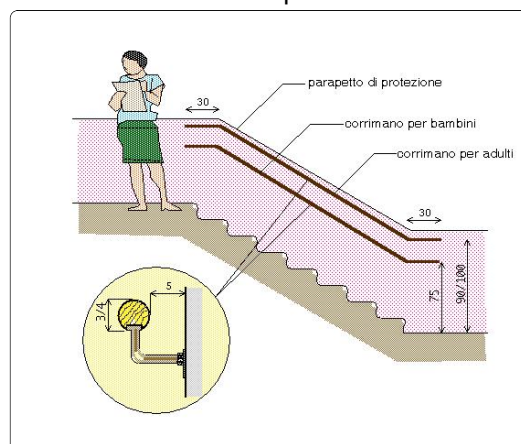
Lunghezza:	Larghezza:	Quantità:	Metri Lineari
		2	1,2

Stima scheda €. **280,00**

Note integrative:

Uno per lato.

Esempio



SCUOLA ELEMENTARE CARDUCCI

16

cod. edificio
n. intervento

Via G. Carducci, 6 72023 Mesagne Puglia

16-52

Criticità rilevata

Segnaletica a pavimento: **assenza**

Localizzazione intervento

Scale

Piano terra

Descrizione dell'intervento

Realizzazione di fascia a pavimento di facile **percezione tattile e visiva**, atta a segnalare **l'inizio e la fine di una rampa scala** a persone non vedenti e ipovedenti.

La fascia tattilo-plantare dovrà essere collocata 20 cm. prima dell'inizio rampa e a 20 cm. dopo fine rampa. La segnaletica dovrà avere una profondità di cm. 60 ed una larghezza pari alla rampa di scale.

Al fine di rafforzare per ragioni di sicurezza e di orientamento l'andamento della o delle rampe di scale, si suggerisce all'inizio e al termine di ogni rampa di inserire una segnaletica tattile sul corrimano

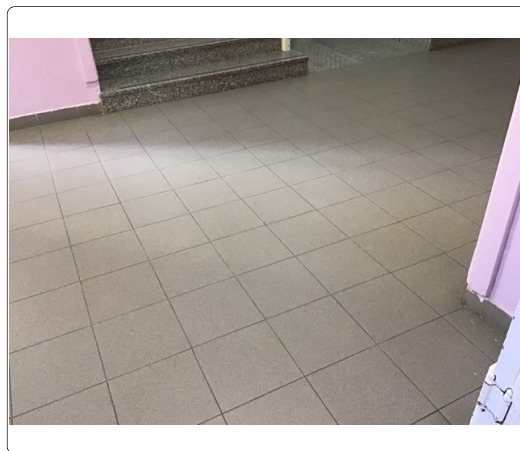
Materiale proposto:

**Tipo LogesVetEvolution
PVC**

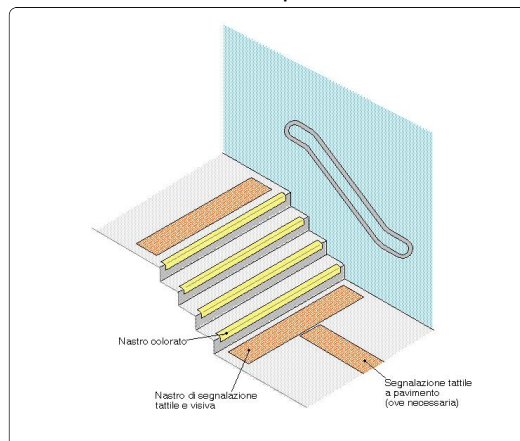
Riferimenti alla normativa

Legge 118/1971 art. 27
Legge 41/1986 art. 32
Legge 104/1992 art. 24
D.M. 236/89 art. 4.1.10 - 8.1.10
D.P.R. 503/96 art. 7 - 13 - 17
D.L. 626/94 art. 30
Legge 81/08 art. 63

Foto del rilievo



Esempio



Lunghezza: Larghezza: Quantità: Metri Lineari

5

Stima scheda €. 470,00

Note integrative:

SCUOLA ELEMENTARE CARDUCCI

16

cod. edificio
n. intervento

Via G. Carducci, 6 72023 Mesagne Puglia

16-53

Criticità rilevata

Segnaletica a pavimento: **assenza solo fascia di pericolo**

Localizzazione intervento

Scale



Piano terra

Materiale proposto:

**Tipo LogesVetEvolution
PVC**

Riferimenti alla normativa

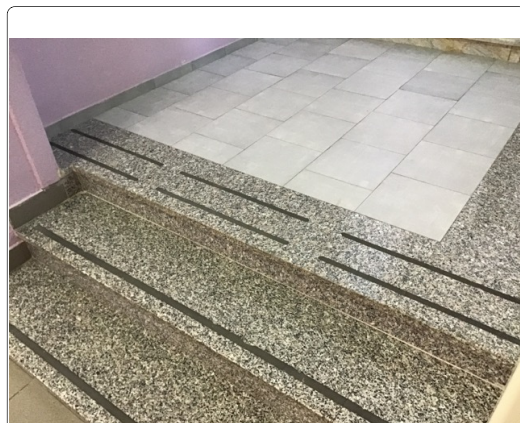
Descrizione dell'intervento

Realizzazione di fascia a pavimento di facile **percezione tattile e visiva**, atta a segnalare il pericolo rappresentato dalla presenza di una SCALA segnale di solo pericolo, a persone non vedenti e ipovedenti.

La fascia tattilo-plantare dovrà essere collocata 20 cm. prima dell'inizio rampa e a 20 cm. dopo fine rampa. La segnaletica dovrà avere una profondità di cm. 60 ed una larghezza pari alla rampa di scale.

Al fine di rafforzare per ragioni di sicurezza e di orientamento l'andamento della o delle rampe di scale, si suggerisce all'inizio e al termine di ogni rampa di inserire una segnaletica tattile sul corrimano

Foto del rilievo



Esempio

Lunghezza: Larghezza: Quantità: Metri Lineari

2

Stima scheda €. 100,00

Note integrative:

SCUOLA ELEMENTARE CARDUCCI

16

cod. edificio
n. intervento

Via G. Carducci, 6 72023 Mesagne Puglia

16-54

Criticità rilevata

Segnaletica a pavimento: **assenza solo fascia di pericolo**

Localizzazione intervento

Scale



Piano terra

Materiale proposto:

**Tipo LogesVetEvolution
PVC**

Riferimenti alla normativa

Descrizione dell'intervento

Realizzazione di fascia a pavimento di facile **percezione tattile e visiva**, atta a segnalare il pericolo rappresentato dalla presenza di una SCALA segnale di solo pericolo, a persone non vedenti e ipovedenti.

La fascia tattilo-plantare dovrà essere collocata 20 cm. prima dell'inizio rampa e a 20 cm. dopo fine rampa. La segnaletica dovrà avere una profondità di cm. 60 ed una larghezza pari alla rampa di scale.

Al fine di rafforzare per ragioni di sicurezza e di orientamento l'andamento della o delle rampe di scale, si suggerisce all'inizio e al termine di ogni rampa di inserire una segnaletica tattile sul corrimano

Foto del rilievo



Esempio

Lunghezza: Larghezza: Quantità: Metri Lineari

2

Stima scheda €. 100,00

Note integrative:

SCUOLA ELEMENTARE CARDUCCI

16

cod. edificio
n. intervento

Via G. Carducci, 6 72023 Mesagne Puglia

16-55

Criticità rilevata

Segnaletica a pavimento: **assenza solo fascia di pericolo**

Localizzazione intervento

Scale



Piano terra

Materiale proposto:

**Tipo LogesVetEvolution
PVC**

Riferimenti alla normativa

Descrizione dell'intervento

Realizzazione di fascia a pavimento di facile **percezione tattile e visiva**, atta a segnalare il pericolo rappresentato dalla presenza di una SCALA segnale di solo pericolo, a persone non vedenti e ipovedenti.

La fascia tattilo-plantare dovrà essere collocata 20 cm. prima dell'inizio rampa e a 20 cm. dopo fine rampa. La segnaletica dovrà avere una profondità di cm. 60 ed una larghezza pari alla rampa di scale.

Al fine di rafforzare per ragioni di sicurezza e di orientamento l'andamento della o delle rampe di scale, si suggerisce all'inizio e al termine di ogni rampa di inserire una segnaletica tattile sul corrimano

Foto del rilievo



Esempio

Lunghezza: Larghezza: Quantità: Metri Lineari

2

Stima scheda €. 100,00

Note integrative:

SCUOLA ELEMENTARE CARDUCCI

16

cod. edificio
n. intervento

Via G. Carducci, 6 72023 Mesagne Puglia

16-56

Criticità rilevata

Corrimano: **assenza/inadeguatezza**

Localizzazione intervento

Scale

Piano terra

Descrizione dell'intervento

Inserimento di corrimano: nel caso di un uso da parte di persone adulte il corrimano dovrà avere preferibilmente sezione con diametro di mm 40, nel caso di maggior uso da parte di bambini il diametro non dovrà superare i 30 mm. I corrimani utilizzati da parte degli adulti saranno posti ad un'altezza compresa tra 90 e 100 cm, quelli utilizzati da parte dei bambini andranno posti a un'altezza compresa tra cm 60 e cm 75. In caso di utenza mista si consiglia l'utilizzo di doppio corrimano posto alle due altezze. Il corrimano dovrà essere prolungato di cm 30 oltre il primo e l'ultimo gradino. La distanza tra il corrimano e la parete dovrà essere compresa tra i 4 e i 5 cm. Affinché le mensole di fissaggio al muro non costituiscano ostacolo sarà indispensabile posizionarle sulla parte inferiore del corrimano. Il materiale dovrà assicurare una presa sicura (anti-scivolo) ed essere gradevole al tatto. Il corrimano deve essere sempre presente su entrambi i lati della scala.

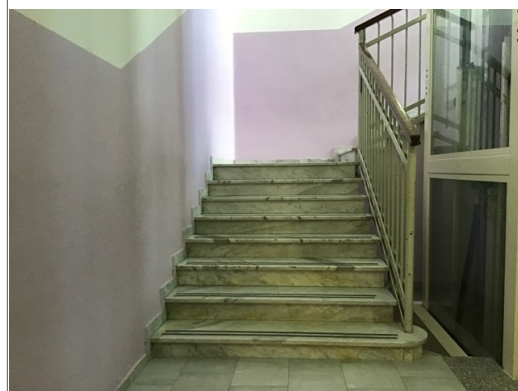
Materiale proposto:

Legno

Riferimenti alla normativa

Legge 118/1971 art. 27
Legge 41/1986 art. 32
Legge 104/1992 art. 24
D.M. 236/89 art. 4.1.10 - 4.1.11 - 8.0.1 - 8.1.10
D.P.R. 503/96 art. 7 - 23
D.L. 626/94 art. 30
Legge 81/08 art. 63

Foto del rilievo



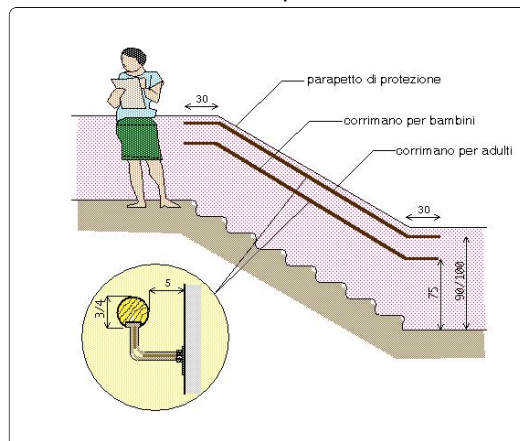
Lunghezza: Larghezza: Quantità: Metri Lineari
90

Stima scheda €. 7.740,00

Note integrative:

Valido per tutti i piani. Corrimano a sx e dx.

Esempio



SCUOLA ELEMENTARE CARDUCCI

16

cod. edificio
n. intervento

Via G. Carducci, 6 72023 Mesagne Puglia

16-57

Criticità rilevata
parapetto: assenza/inadeguatezza

Localizzazione intervento

Scale

Piano terra

Descrizione dell'intervento

Inserimento di parapetto con altezza non inferiore a cm 100 con struttura inattraversabile da una sfera di diametro superiore ai 10 cm. Il parapetto dovrà essere realizzato in modo da consentire una libera visuale verso l'esterno del fabbricato: per questo motivo le parti in muratura o di materiale non trasparente non dovranno superare l'altezza di cm 60 e i rimanenti 40 cm saranno realizzati con profilati di metallo o pannelli trasparenti. Nel caso in cui il parapetto venga realizzato con profilati verticali o reticolati di metallo o i vuoti creati dalle maglie incrociate dovranno avere dimensioni superiori a cm 5x10 e che venga realizzato uno zoccolo in muratura dell'altezza minima di cm 10 di collegamento al pavimento.

Lunghezza: Larghezza: Quantità: Metri Lineari

45

Stima scheda €. 8.100,00

Note integrative:

Parapetto con spazi superiori ai 15 cm.

Materiale proposto:

Metallo

Riferimenti alla normativa

Legge 118/1971 art. 27

Legge 41/1986 art. 32

Legge 104/1992 art. 24

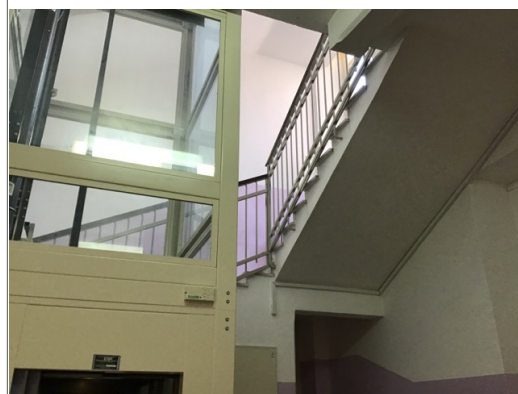
D.M. 236 art. 4.1.8 - 4.1.10 -

4.1.11 - 8.0.1 - 8.1.3 - 8.1.8 -

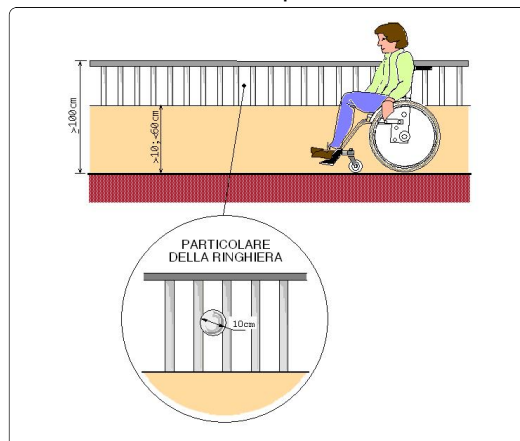
8.1.10 -

D.P.R. 503/96 art. 7 - 15 - 23

Foto del rilievo



Esempio



SCUOLA ELEMENTARE CARDUCCI

16

cod. edificio
n. intervento

Via G. Carducci, 6 72023 Mesagne Puglia

16-58

Criticità rilevata

Segnaletica a pavimento: **assenza solo fascia di pericolo**

Localizzazione intervento

Scale



Piano terra

Materiale proposto:

**Tipo LogesVetEvolution
PVC**

Riferimenti alla normativa

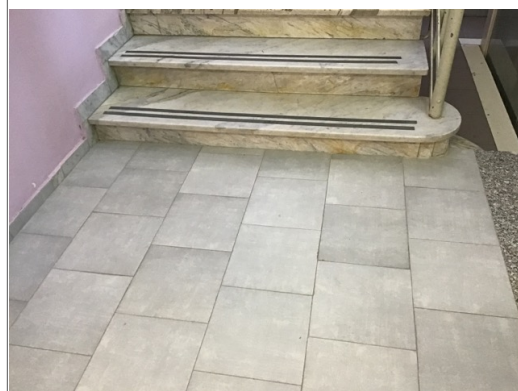
Descrizione dell'intervento

Realizzazione di fascia a pavimento di facile **percezione tattile e visiva**, atta a segnalare il pericolo rappresentato dalla presenza di una SCALA segnale di solo pericolo, a persone non vedenti e ipovedenti.

La fascia tattilo-plantare dovrà essere collocata 20 cm. prima dell'inizio rampa e a 20 cm. dopo fine rampa. La segnaletica dovrà avere una profondità di cm. 60 ed una larghezza pari alla rampa di scale.

Al fine di rafforzare per ragioni di sicurezza e di orientamento l'andamento della o delle rampe di scale, si suggerisce all'inizio e al termine di ogni rampa di inserire una segnaletica tattile sul corrimano

Foto del rilievo



Esempio

Lunghezza: Larghezza: Quantità: Metri Lineari
1,5

Stima scheda €. 80,00

Note integrative:

SCUOLA ELEMENTARE CARDUCCI

16

cod. edificio
n. intervento

Via G. Carducci, 6 72023 Mesagne Puglia

16-59

Criticità rilevata

Assenza di segnalazione **tattilo-plantare** come linea guida
all'orientamento delle persone non vedenti

Localizzazione intervento

Ascensori

Piano terra

Descrizione dell'intervento

Inserimento di segnalazione tattile costituita da fascia di larghezza 60 cm trattata a righe parallele con funzione di orientamento o intercettazione di un servizio pubblico.

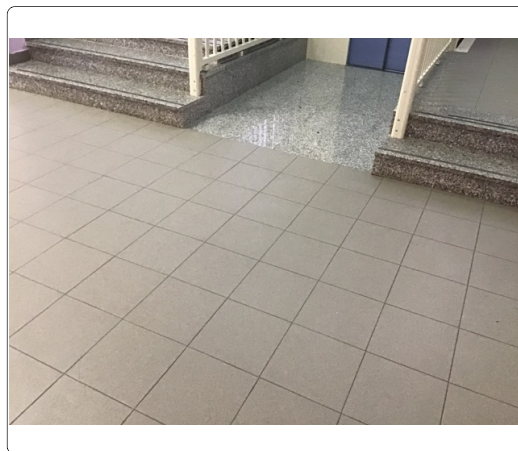
Materiale proposto:

**Tipo LogesVetEvolution
PVC**

Riferimenti alla normativa

Legge 118/1971 art. 27
Legge 41/1986 art. 32
Legge 104/1992 art. 24
D.M. 236/89 art. 4.2.1 - 4.3
D.P.R. 503/96 art. 1 - 4 - 5 - 9 - 17
Legge 104/96 art. 24
D.P.R. 380/01 art. 76 com.8

Foto del rilievo



Lunghezza: Larghezza: Quantità: Metri Lineari
6,5

Stima scheda €. **650,00**

Note integrative:

Esempio



SCUOLA ELEMENTARE CARDUCCI

16

cod. edificio
n. intervento

Via G. Carducci, 6 72023 Mesagne Puglia

16-60

Criticità rilevata
parapetto: assenza/inadeguatezza

Localizzazione intervento

Accesso edificio

Esterno

Descrizione dell'intervento

Inserimento di parapetto con altezza non inferiore a cm 100 con struttura inattraversabile da una sfera di diametro superiore ai 10 cm. Il parapetto dovrà essere realizzato in modo da consentire una libera visuale verso l'esterno del fabbricato: per questo motivo le parti in muratura o di materiale non trasparente non dovranno superare l'altezza di cm 60 e i rimanenti 40 cm saranno realizzati con profilati di metallo o pannelli trasparenti. Nel caso in cui il parapetto venga realizzato con profilati verticali o reticolati di metallo o i vuoti creati dalle maglie incrociate dovranno avere dimensioni superiori a cm 5x10 e che venga realizzato uno zoccolo in muratura dell'altezza minima di cm 10 di collegamento al pavimento.

Materiale proposto:

Metallo

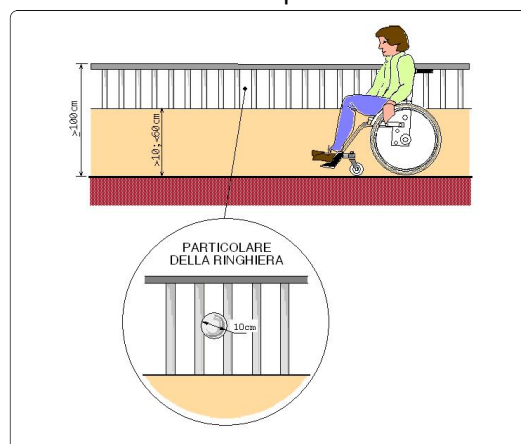
Riferimenti alla normativa

Legge 118/1971 art. 27
Legge 41/1986 art. 32
Legge 104/1992 art. 24
D.M. 236 art. 4.1.8 - 4.1.10 -
4.1.11 - 8.0.1 - 8.1.3 - 8.1.8 -
8.1.10 -
D.P.R. 503/96 art. 7 - 15 - 23

Foto del rilievo



Esempio



Lunghezza: Larghezza: Quantità: Metri Lineari
5,5

Stima scheda €. 990,00

Note integrative:

SCUOLA ELEMENTARE CARDUCCI

16

cod. edificio
n. intervento

Via G. Carducci, 6 72023 Mesagne Puglia

16-61

Criticità rilevata
parapetto: assenza/inadeguatezza

Localizzazione intervento

Scale

Esterno

Descrizione dell'intervento

Inserimento di parapetto con altezza non inferiore a cm 100 con struttura inattraversabile da una sfera di diametro superiore ai 10 cm. Il parapetto dovrà essere realizzato in modo da consentire una libera visuale verso l'esterno del fabbricato: per questo motivo le parti in muratura o di materiale non trasparente non dovranno superare l'altezza di cm 60 e i rimanenti 40 cm saranno realizzati con profilati di metallo o pannelli trasparenti. Nel caso in cui il parapetto venga realizzato con profilati verticali o reticolati di metallo o i vuoti creati dalle maglie incrociate dovranno avere dimensioni superiori a cm 5x10 e che venga realizzato uno zoccolo in muratura dell'altezza minima di cm 10 di collegamento al pavimento.

Lunghezza:	Larghezza:	Quantità:	Metri Lineari
		2	2,5

Stima scheda €. **810,00**

Note integrative:

Attualmente presenta degli spazi liberi tra le sbarre di 15 cm. Adeguamento del parapetto ed inserimento di un corrimano ad altezza inferiore. Inserimento di corrimano nell'altro lato.

Materiale proposto:

Metallo

Riferimenti alla normativa

Legge 118/1971 art. 27

Legge 41/1986 art. 32

Legge 104/1992 art. 24

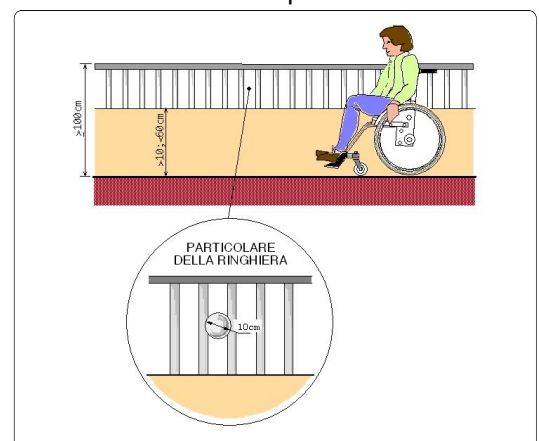
D.M. 236 art. 4.1.8 - 4.1.10 -
4.1.11 - 8.0.1 - 8.1.3 - 8.1.8 -
8.1.10 -

D.P.R. 503/96 art. 7 - 15 - 23

Foto del rilievo



Esempio



SCUOLA ELEMENTARE CARDUCCI

16

cod. edificio
n. intervento

Via G. Carducci, 6 72023 Mesagne Puglia

16-62

Criticità rilevata
parapetto: assenza/inadeguatezza

Localizzazione intervento

Scale

Esterno

Descrizione dell'intervento

Inserimento di parapetto con altezza non inferiore a cm 100 con struttura inattraversabile da una sfera di diametro superiore ai 10 cm. Il parapetto dovrà essere realizzato in modo da consentire una libera visuale verso l'esterno del fabbricato: per questo motivo le parti in muratura o di materiale non trasparente non dovranno superare l'altezza di cm 60 e i rimanenti 40 cm saranno realizzati con profilati di metallo o pannelli trasparenti. Nel caso in cui il parapetto venga realizzato con profilati verticali o reticolati di metallo o i vuoti creati dalle maglie incrociate dovranno avere dimensioni superiori a cm 5x10 e che venga realizzato uno zoccolo in muratura dell'altezza minima di cm 10 di collegamento al pavimento.

Materiale proposto:

Metallo

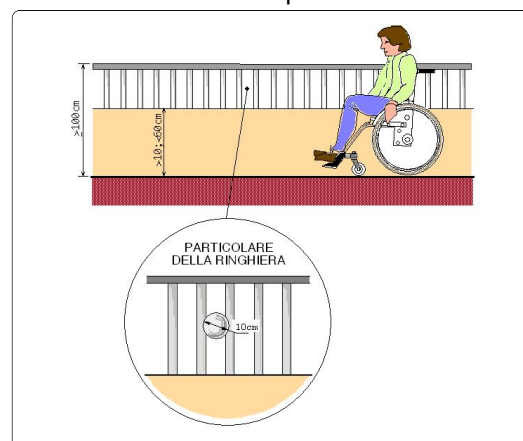
Riferimenti alla normativa

Legge 118/1971 art. 27
Legge 41/1986 art. 32
Legge 104/1992 art. 24
D.M. 236 art. 4.1.8 - 4.1.10 -
4.1.11 - 8.0.1 - 8.1.3 - 8.1.8 -
8.1.10 -
D.P.R. 503/96 art. 7 - 15 - 23

Foto del rilievo



Esempio



Lunghezza: Larghezza: Quantità: Metri Lineari

2

Stima scheda €. 360,00

Note integrative:

Attualmente presenta degli spazi liberi tra le sbarre di 15 cm. Adeguamento del parapetto ed inserimento di un corrimano ad altezza inferiore.

SCUOLA ELEMENTARE CARDUCCI

16

cod. edificio
n. intervento

Via G. Carducci, 6 72023 Mesagne Puglia

16-63

Criticità rilevata

Segnaletica a pavimento: **assenza solo fascia di pericolo**

Localizzazione intervento

Scale



Esterno

Materiale proposto:

**Tipo LogesVetEvolution
PVC**

Riferimenti alla normativa

Descrizione dell'intervento

Realizzazione di fascia a pavimento di facile **percezione tattile e visiva**, atta a segnalare il pericolo rappresentato dalla presenza di una SCALA segnale di solo pericolo, a persone non vedenti e ipovedenti.

La fascia tattilo-plantare dovrà essere collocata 20 cm. prima dell'inizio rampa e a 20 cm. dopo fine rampa. La segnaletica dovrà avere una profondità di cm. 60 ed una larghezza pari alla rampa di scale.

Al fine di rafforzare per ragioni di sicurezza e di orientamento l'andamento della o delle rampe di scale, si suggerisce all'inizio e al termine di ogni rampa di inserire una segnaletica tattile sul corrimano

Foto del rilievo



Esempio

Lunghezza: Larghezza: Quantità: Metri Lineari

3

Stima scheda €. 150,00

Note integrative:

SCUOLA ELEMENTARE CARDUCCI

16

cod. edificio
n. intervento

Via G. Carducci, 6 72023 Mesagne Puglia

16-64

Criticità rilevata

Segnaletica a pavimento: **assenza solo fascia di pericolo**

Localizzazione intervento

Scale



Esterno

Materiale proposto:

**Tipo LogesVetEvolution
PVC**

Riferimenti alla normativa

Descrizione dell'intervento

Realizzazione di fascia a pavimento di facile **percezione tattile e visiva**, atta a segnalare il pericolo rappresentato dalla presenza di una SCALA segnale di solo pericolo, a persone non vedenti e ipovedenti.

La fascia tattilo-plantare dovrà essere collocata 20 cm. prima dell'inizio rampa e a 20 cm. dopo fine rampa. La segnaletica dovrà avere una profondità di cm. 60 ed una larghezza pari alla rampa di scale.

Al fine di rafforzare per ragioni di sicurezza e di orientamento l'andamento della o delle rampe di scale, si suggerisce all'inizio e al termine di ogni rampa di inserire una segnaletica tattile sul corrimano

Foto del rilievo



Esempio

Lunghezza: Larghezza: Quantità: Metri Lineari

3

Stima scheda €. 150,00

Note integrative:

SCUOLA ELEMENTARE CARDUCCI

16

cod. edificio
n. intervento

Via G. Carducci, 6 72023 Mesagne Puglia

16-65

Criticità rilevata
parapetto: assenza/inadeguatezza

Localizzazione intervento

Scale

Esterno

Descrizione dell'intervento

Inserimento di parapetto con altezza non inferiore a cm 100 con struttura inattraversabile da una sfera di diametro superiore ai 10 cm. Il parapetto dovrà essere realizzato in modo da consentire una libera visuale verso l'esterno del fabbricato: per questo motivo le parti in muratura o di materiale non trasparente non dovranno superare l'altezza di cm 60 e i rimanenti 40 cm saranno realizzati con profilati di metallo o pannelli trasparenti. Nel caso in cui il parapetto venga realizzato con profilati verticali o reticolati di metallo o i vuoti creati dalle maglie incrociate dovranno avere dimensioni superiori a cm 5x10 e che venga realizzato uno zoccolo in muratura dell'altezza minima di cm 10 di collegamento al pavimento.

Lunghezza:	Larghezza:	Quantità:	Metri Lineari
		2	2,5

Stima scheda €. **810,00**

Note integrative:

Attualmente presenta degli spazi liberi tra le sbarre di 15 cm. Adeguamento del parapetto ed inserimento di un corrimano ad altezza inferiore. Inserimento di corrimano nell'altro lato.

Materiale proposto:

Metallo

Riferimenti alla normativa

Legge 118/1971 art. 27

Legge 41/1986 art. 32

Legge 104/1992 art. 24

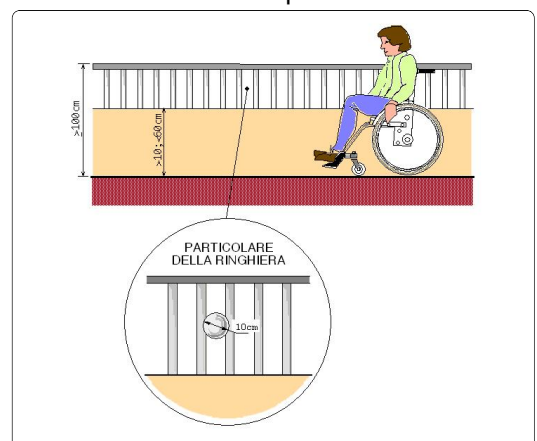
D.M. 236 art. 4.1.8 - 4.1.10 -
4.1.11 - 8.0.1 - 8.1.3 - 8.1.8 -
8.1.10 -

D.P.R. 503/96 art. 7 - 15 - 23

Foto del rilievo



Esempio



SCUOLA ELEMENTARE CARDUCCI

16

cod. edificio
n. intervento

Via G. Carducci, 6 72023 Mesagne Puglia

16-66

Criticità rilevata
parapetto: assenza/inadeguatezza

Localizzazione intervento

Scale

Esterno

Descrizione dell'intervento

Inserimento di parapetto con altezza non inferiore a cm 100 con struttura inattraversabile da una sfera di diametro superiore ai 10 cm. Il parapetto dovrà essere realizzato in modo da consentire una libera visuale verso l'esterno del fabbricato: per questo motivo le parti in muratura o di materiale non trasparente non dovranno superare l'altezza di cm 60 e i rimanenti 40 cm saranno realizzati con profilati di metallo o pannelli trasparenti. Nel caso in cui il parapetto venga realizzato con profilati verticali o reticolati di metallo o i vuoti creati dalle maglie incrociate dovranno avere dimensioni superiori a cm 5x10 e che venga realizzato uno zoccolo in muratura dell'altezza minima di cm 10 di collegamento al pavimento.

Materiale proposto:

Metallo

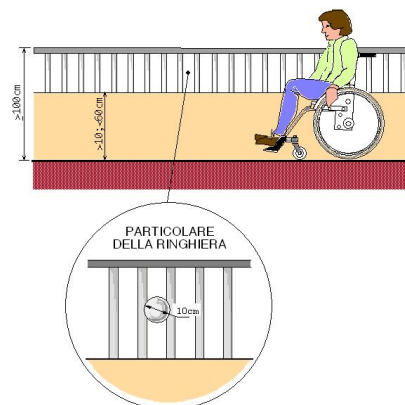
Riferimenti alla normativa

Legge 118/1971 art. 27
Legge 41/1986 art. 32
Legge 104/1992 art. 24
D.M. 236 art. 4.1.8 - 4.1.10 -
4.1.11 - 8.0.1 - 8.1.3 - 8.1.8 -
8.1.10 -
D.P.R. 503/96 art. 7 - 15 - 23

Foto del rilievo



Esempio



Lunghezza: Larghezza: Quantità: Metri Lineari

2

Stima scheda €. 360,00

Note integrative:

Attualmente presenta degli spazi liberi tra le sbarre di 15 cm. Adeguamento del parapetto ed inserimento di un corrimano ad altezza inferiore.

SCUOLA ELEMENTARE CARDUCCI

16

cod. edificio
n. intervento

Via G. Carducci, 6 72023 Mesagne Puglia

16-67

Criticità rilevata

Segnaletica a pavimento: **assenza solo fascia di pericolo**

Localizzazione intervento

Scale



Esterno

Materiale proposto:

**Tipo LogesVetEvolution
PVC**

Riferimenti alla normativa

Descrizione dell'intervento

Realizzazione di fascia a pavimento di facile **percezione tattile e visiva**, atta a segnalare il pericolo rappresentato dalla presenza di una SCALA segnale di solo pericolo, a persone non vedenti e ipovedenti.

La fascia tattilo-plantare dovrà essere collocata 20 cm. prima dell'inizio rampa e a 20 cm. dopo fine rampa. La segnaletica dovrà avere una profondità di cm. 60 ed una larghezza pari alla rampa di scale.

Al fine di rafforzare per ragioni di sicurezza e di orientamento l'andamento della o delle rampe di scale, si suggerisce all'inizio e al termine di ogni rampa di inserire una segnaletica tattile sul corrimano

Foto del rilievo



Esempio

Lunghezza: Larghezza: Quantità: Metri Lineari

3

Stima scheda €. 150,00

Note integrative:

SCUOLA ELEMENTARE CARDUCCI

16

cod. edificio
n. intervento

Via G. Carducci, 6 72023 Mesagne Puglia

16-68

Criticità rilevata

Segnaletica a pavimento: **assenza solo fascia di pericolo**

Localizzazione intervento

Scale



Esterno

Materiale proposto:

**Tipo LogesVetEvolution
PVC**

Riferimenti alla normativa

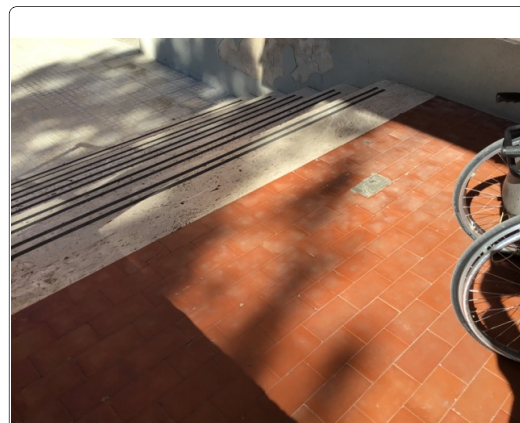
Descrizione dell'intervento

Realizzazione di fascia a pavimento di facile **percezione tattile e visiva**, atta a segnalare il pericolo rappresentato dalla presenza di una SCALA segnale di solo pericolo, a persone non vedenti e ipovedenti.

La fascia tattilo-plantare dovrà essere collocata 20 cm. prima dell'inizio rampa e a 20 cm. dopo fine rampa. La segnaletica dovrà avere una profondità di cm. 60 ed una larghezza pari alla rampa di scale.

Al fine di rafforzare per ragioni di sicurezza e di orientamento l'andamento della o delle rampe di scale, si suggerisce all'inizio e al termine di ogni rampa di inserire una segnaletica tattile sul corrimano

Foto del rilievo



Esempio

Lunghezza: Larghezza: Quantità: Metri Lineari

3

Stima scheda €. 150,00

Note integrative:

SCUOLA ELEMENTARE CARDUCCI

16

cod. edificio
n. intervento

Via G. Carducci, 6 72023 Mesagne Puglia

16-69

Criticità rilevata

Difficoltà di percezione della differenza di quota

Localizzazione intervento

Scale

Esterno

Descrizione dell'intervento

Adeguamento di una serie di gradini tramite **evidenziazione cromatica dell'angolo**: inserimento di fascia cromaticamente distinta dalla superficie e di materiale antidrucciolevole, di larghezza minima 10 cm, sulle pedate dei gradini, evidenziazione cromatica dell'alzata in modo da rendere visibili i gradini durante la salita.

Materiale proposto:

Riferimenti alla normativa

Legge 118/1971 art. 27
Legge 41/1986 art. 32
Legge 104/1992 art. 24
D.M. 236/89 art. 4.3 - 5.2 - 5.7
D.P.R. 503/96 art. 9 - 17
ISO/TC 59/SC 16 n° 140
ISO/FDIS 23599:2012 (E)
CEN/TS 15209

Foto del rilievo

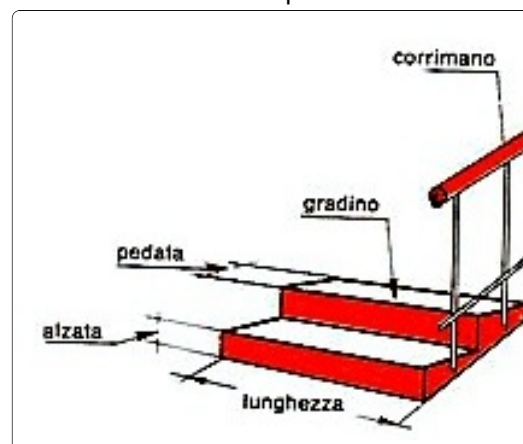


Lunghezza: Larghezza: Quantità: Metri Lineari
2,5

Stima scheda €. 120,00

Note integrative:

Esempio



SCUOLA ELEMENTARE CARDUCCI

16

cod. edificio
n. intervento

Via G. Carducci, 6 72023 Mesagne Puglia

16-70

Criticità rilevata

Difficoltà di percezione della differenza di quota

Localizzazione intervento

Scale

Esterno

Descrizione dell'intervento

Adeguamento di una serie di gradini tramite **evidenziazione cromatica dell'angolo**: inserimento di fascia cromaticamente distinta dalla superficie e di materiale antidrucciolevole, di larghezza minima 10 cm, sulle pedate dei gradini, evidenziazione cromatica dell'alzata in modo da rendere visibili i gradini durante la salita.

Materiale proposto:

Riferimenti alla normativa

Legge 118/1971 art. 27
Legge 41/1986 art. 32
Legge 104/1992 art. 24
D.M. 236/89 art. 4.3 - 5.2 - 5.7
D.P.R. 503/96 art. 9 - 17
ISO/TC 59/SC 16 n° 140
ISO/FDIS 23599:2012 (E)
CEN/TS 15209

Foto del rilievo

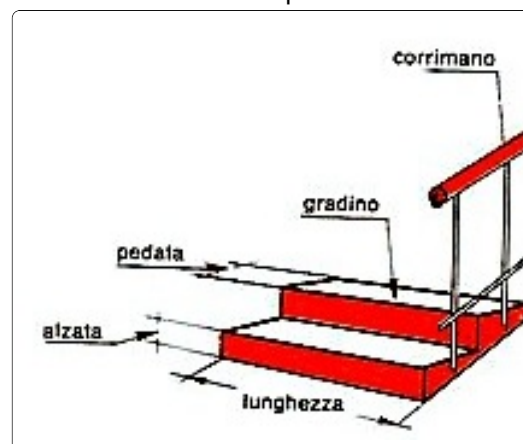


Lunghezza: Larghezza: Quantità: Metri Lineari
2,5

Stima scheda €. 120,00

Note integrative:

Esempio



SCUOLA ELEMENTARE CARDUCCI

16

cod. edificio
n. intervento

Via G. Carducci, 6 72023 Mesagne Puglia

16-71

Criticità rilevata
Serramento interno **inadeguato**

Localizzazione intervento

Corridoio

Piano terra

Descrizione dell'intervento

Inserimento di **nuovo serramento interno** previa rimozione dell'esistente. La nuova porta avrà luce netta non inferiore a cm 75 (larghezza massima anta singola di cm 120), con maniglia per apertura posta ad altezza compresa tra cm 85 e 95 dal pavimento. L'anta dovrà essere manovrabile applicando una forza inferiore a 3,5 Kg. Eventuali parti vetrate saranno realizzate con vetro antinfortunio.
Se trattasi di un servizio igienico la porta si aprirà verso l'esterno del locale e presenterà sul lato interno un maniglione orizzontale posto a 90 cm dal pavimento.

Materiale proposto:

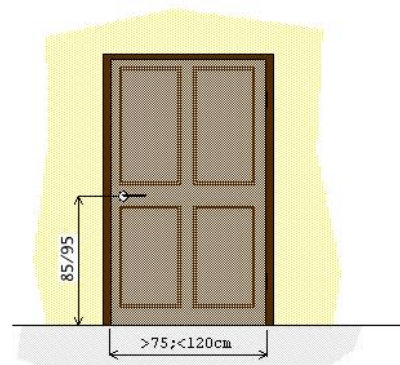
Riferimenti alla normativa

D.M. 236/89 art. 4.1.1 - 8.1.1
D.P.R. 503/96 art. 15 - 23

Foto del rilievo



Esempio



Lunghezza: Larghezza: Quantità: Metri Lineari
1

Stima scheda €. 350,00

Note integrative:

SCUOLA ELEMENTARE CARDUCCI

16

cod. edificio
n. intervento

Via G. Carducci, 6 72023 Mesagne Puglia

16-72

Criticità rilevata
piattaforma elevatrice: assenza

Localizzazione intervento

Aula magna

Piano terra

Descrizione dell'intervento

Installazione di piattaforma elevatrice **con struttura in alluminio per esterno/interno.**

Dimensione del vano 1490x1600 mm

Corsa 6.30 m

Portata 250 Kg

Velocità 0.15 m/s

Fermate/servizi 3/3

Fossa 120 mm incassata

Distanza locale macchine – vano 1000 mm

Dislivello locale macchine – fossa 100 mm

Organi di sollevamento: Pistone oleodinamico.

Cabina: dimensioni interne 800x1200 mm

Profili in alluminio anodizzato

Cielino completo di luce d'emergenza in caso di blackout.

Ante di accesso in lamiera plastificata

Materiale proposto:

Riferimenti alla normativa

Legge 118/1971 art. 27

Legge 41/1986 art. 32

Legge 104/1992 art. 24

D.M. 236/89 art. 4.1.13 - 8.1.13

D.P.R. 503/96 art. 15 - 23

Foto del rilievo



Esempio



Lunghezza: Larghezza: Quantità: Metri Lineari

1

Stima scheda €. 12.000,00

Note integrative:

Per raggiungere il palco. Con eliminazione dei gradini.

SCUOLA ELEMENTARE CARDUCCI

16

cod. edificio
n. intervento

Via G. Carducci, 6 72023 Mesagne Puglia

16-73

Criticità rilevata

Serramento interno **inadeguato**

Localizzazione intervento

Palestra

Piano terra

Descrizione dell'intervento

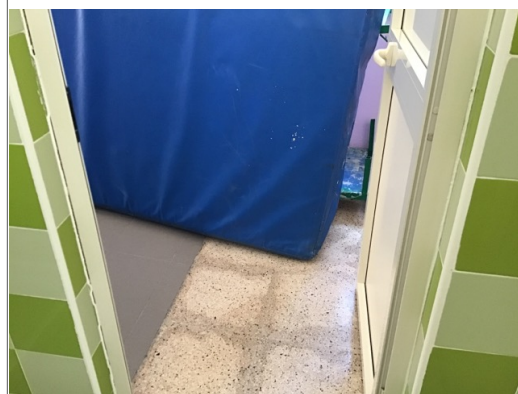
Inserimento di **nuovo serramento interno** previa rimozione dell'esistente. La nuova porta avrà luce netta non inferiore a cm 75 (larghezza massima anta singola di cm 120), con maniglia per apertura posta ad altezza compresa tra cm 85 e 95 dal pavimento. L'anta dovrà essere manovrabile applicando una forza inferiore a 3,5 Kg. Eventuali parti vetrate saranno realizzate con vetro antinfortunio.
Se trattasi di un servizio igienico la porta si aprirà verso l'esterno del locale e presenterà sul lato interno un maniglione orizzontale posto a 90 cm dal pavimento.

Materiale proposto:

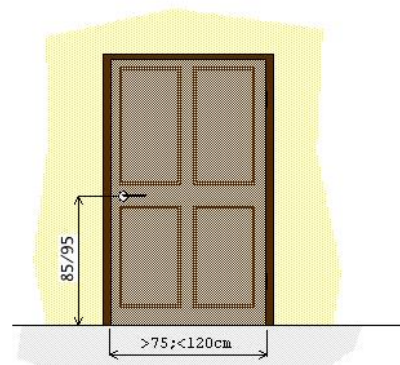
Riferimenti alla normativa

D.M. 236/89 art. 4.1.1 - 8.1.1
D.P.R. 503/96 art. 15 - 23

Foto del rilievo



Esempio



Lunghezza: Larghezza: Quantità: Metri Lineari
1

Stima scheda €. 350,00

Note integrative:

SCUOLA ELEMENTARE CARDUCCI

16

cod. edificio
n. intervento

Via G. Carducci, 6 72023 Mesagne Puglia

16-74

Criticità rilevata
Serramento interno **inadeguato**

Localizzazione intervento

Palestra

Piano terra

Descrizione dell'intervento

Inserimento di **nuovo serramento interno** previa rimozione dell'esistente. La nuova porta avrà luce netta non inferiore a cm 75 (larghezza massima anta singola di cm 120), con maniglia per apertura posta ad altezza compresa tra cm 85 e 95 dal pavimento. L'anta dovrà essere manovrabile applicando una forza inferiore a 3,5 Kg. Eventuali parti vetrate saranno realizzate con vetro antinfortunio.

Se trattasi di un servizio igienico la porta si aprirà verso l'esterno del locale e presenterà sul lato interno un maniglione orizzontale posto a 90 cm dal pavimento.

Materiale proposto:

Riferimenti alla normativa

D.M. 236/89 art. 4.1.1 - 8.1.1
D.P.R. 503/96 art. 15 - 23

Foto del rilievo

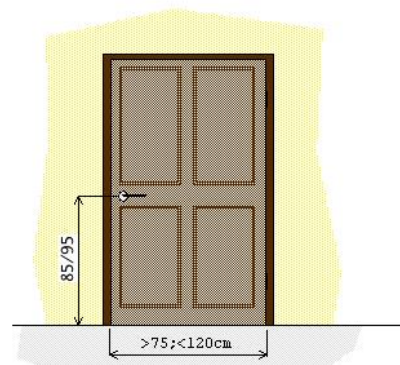


Lunghezza: Larghezza: Quantità: Metri Lineari
1

Stima scheda €. 350,00

Note integrative:

Esempio



SCUOLA ELEMENTARE CARDUCCI

16

cod. edificio
n. intervento

Via G. Carducci, 6 72023 Mesagne Puglia

16-75

Criticità rilevata
bagno accessibile: assenza

Localizzazione intervento

Palestra

Piano terra

Descrizione dell'intervento

Realizzazione ex novo di un servizio igienico a norma del D.M. 236/89.

Il locale igienico dovrà essere attrezzato con: tazza wc e accessori annessi, lavabo, specchio, corrimani, maniglioni, ecc.

Lo spazio libero necessario all'accostamento e al trasferimento laterale dalla sedia a ruote alla tazza wc dovrà essere di minimo 100 cm misurati dall'asse del sanitario. Si dovrà garantire: da un lato lo spazio adeguato per l'avvicinamento e la rotazione di una sedia a ruote, dall'altro una distanza tale da consentire a chi usa il wc un agevole appiglio ai corrimani posti sulla parete laterale (l'asse della tazza dovrà distare 40 cm dalla parete laterale o dal corrimano o maniglione di appoggio). La distanza fra il bordo anteriore della tazza e la parete posteriore dovrà essere di 75-80 cm. Il maniglione a lato della tazza sarà posizionato ad un'altezza di cm 80 dal piano di calpestio.

Lunghezza: Larghezza: Quantità: Metri Lineari

1

Stima scheda €. **7.000,00**

Note integrative:

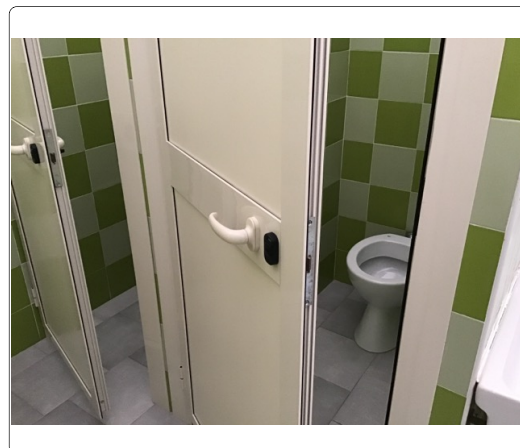
Materiale proposto:

Riferimenti alla normativa

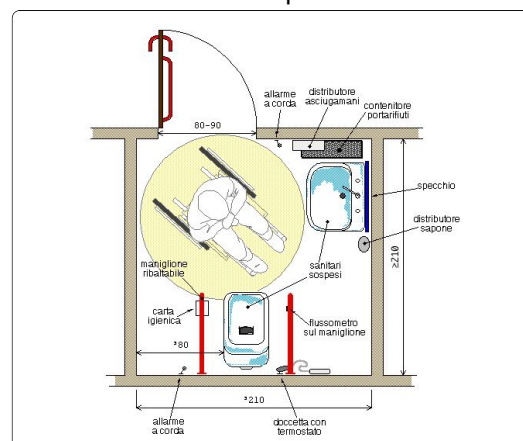
D.M. 236/89 art. 4.1.6 - 5.5 - 8.1.6

D.P.R. 503/96 art. 8

Foto del rilievo



Esempio



SCUOLA ELEMENTARE CARDUCCI

16

cod. edificio
n. intervento

Via G. Carducci, 6 72023 Mesagne Puglia

16-76

Criticità rilevata

Piatto doccia a pavimento: **assenza**

Localizzazione intervento

Palestra

Piano terra

Descrizione dell'intervento

Inserimento di piatto doccia a pavimento. La zona doccia non dovrà presentare alcun gradino ma solo una leggera pendenza (mai superiore al 2%). Dovrà essere corredata da corrimano lungo le pareti, maniglione ribaltabile in caso di assenza di parete laterale, rubinetto a leva con miscelatore meccanico (o termostatico), doccia a telefono regolabile in altezza. A seconda delle necessità potrà essere inserito un sedile ribaltabile e asportabile. La pavimentazione dovrà essere antisdrucciolevole.

Materiale proposto:

Riferimenti alla normativa

Legge 118/1971 art. 27

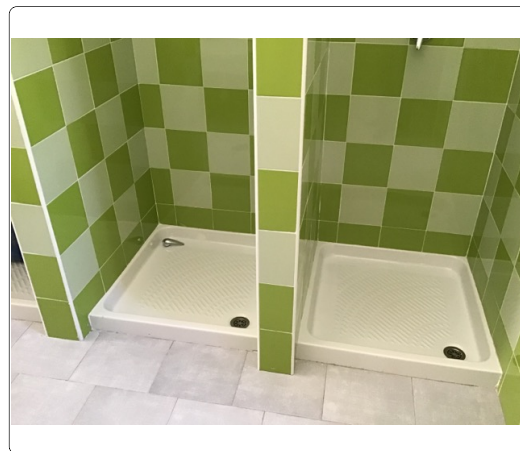
Legge 41/1986 art. 32

Legge 104/1992 art. 24

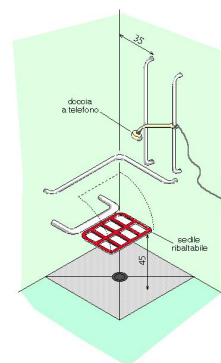
D.M. 236/89 art. 4.1.6 - 5.5 - 8.1.6

D.P.R. 503/96 art. 8

Foto del rilievo



Esempio



DOCCIA A PAVIMENTO ACCESSORIATA
CON CORRIMANI E SEDILE RIBALTABILE

Lunghezza: Larghezza: Quantità: Metri Lineari

1

Stima scheda €. 800,00

Note integrative:

SCUOLA ELEMENTARE CARDUCCI

16

cod. edificio
n. intervento

Via G. Carducci, 6 72023 Mesagne Puglia

16-77

Criticità rilevata
rampa: assenza

Localizzazione intervento

Palestra

Esterno

Descrizione dell'intervento

Nuova realizzazione di rampa per il superamento del dislivello.

La rampa dovrà avere una pendenza longitudinale tale da consentirne l'agevole superamento da parte di tutti (preferibilmente inferiore al 5%), e pendenza trasversale non superiore all'1%. La pavimentazione dovrà essere antisdrucciolevole, uniforme e compatta. La rampa dovrà avere larghezza non inferiore a cm 90 (se possibile larghezza 150 cm) ed essere dotata di cordoli battiruota laterali di altezza non inferiore a cm 10. Per lunghezze superiori a 10 m sarà necessario interrompere la rampa con un piano orizzontale intermedio di dimensioni non inferiori a cm 150x150.

Materiale proposto:

Conglomerato cementizio

Riferimenti alla normativa

Legge 118/1971 art. 27

Legge 41/1986 art. 32

Legge 104/1992 art. 24

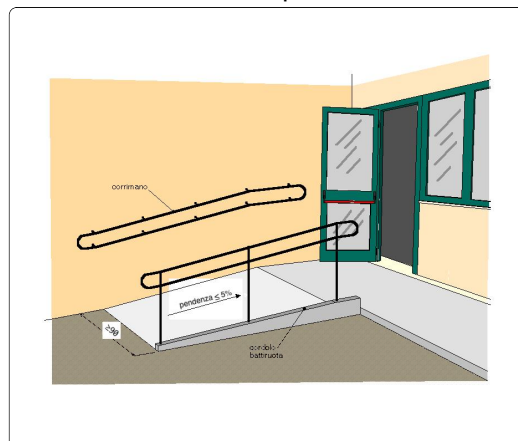
D.M. 236/89 art. 4.1.11 - 8.0.1 - 8.1.11

D.P.R. 503/96 art. 7 - 23

Foto del rilievo



Esempio



Lunghezza: 9 Larghezza: 1,5 Quantità: Metri Lineari

Stima scheda € 6.410,00

Note integrative:

Ingresso esterno alla palestra.

SCUOLA ELEMENTARE CARDUCCI

16

cod. edificio
n. intervento

Via G. Carducci, 6 72023 Mesagne Puglia

16-78

Criticità rilevata
rampa: assenza

Localizzazione intervento

Palestra

Esterno

Descrizione dell'intervento

Nuova realizzazione di rampa per il superamento del dislivello.

La rampa dovrà avere una pendenza longitudinale tale da consentirne l'agevole superamento da parte di tutti (preferibilmente inferiore al 5%), e pendenza trasversale non superiore all'1%. La pavimentazione dovrà essere antidrucciolevole, uniforme e compatta. La rampa dovrà avere larghezza non inferiore a cm 90 (se possibile larghezza 150 cm) ed essere dotata di cordoli battiruota laterali di altezza non inferiore a cm 10. Per lunghezze superiori a 10 m sarà necessario interrompere la rampa con un piano orizzontale intermedio di dimensioni non inferiori a cm 150x150.

Materiale proposto:

Conglomerato cementizio

Riferimenti alla normativa

Legge 118/1971 art. 27

Legge 41/1986 art. 32

Legge 104/1992 art. 24

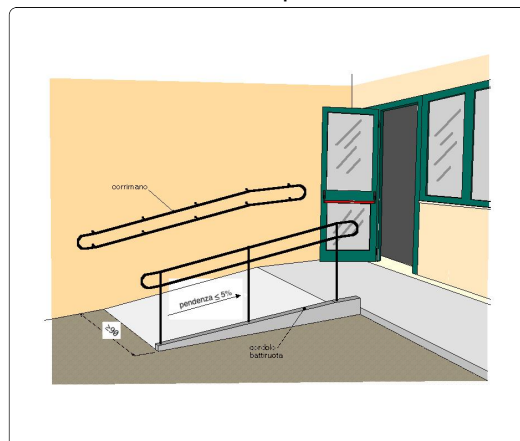
D.M. 236/89 art. 4.1.11 - 8.0.1 - 8.1.11

D.P.R. 503/96 art. 7 - 23

Foto del rilievo



Esempio



Lunghezza: 9 Larghezza: 1,5 Quantità: Metri Lineari

Stima scheda € 6.410,00

Note integrative:

Uscita di sicurezza della palestra.

SCUOLA ELEMENTARE CARDUCCI

16

cod. edificio
n. intervento

Via G. Carducci, 6 72023 Mesagne Puglia

16-79

Criticità rilevata

Discontinuità della pavimentazione

Localizzazione intervento

Palestra

Piano terra

Descrizione dell'intervento

Realizzazione di **piccolo raccordo metallico** mediante applicazione di una lamina zigrinata al fine di eliminare il vuoto tra i due piani adiacenti.

Materiale proposto:

Riferimenti alla normativa

Legge 118/1971 art. 27

Legge 41/1986 art. 32

Legge 104/1992 art. 24

D.M. 236/89 art. 4.1.9 - 4.1.11 - 8.1.11

D.P.R. 503/96 art. 7 - 23

D.P.R. 380/01 art. 76 com.7

Legge 67/06 art. 1 comma 2

Foto del rilievo

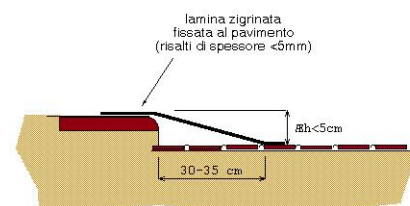


Lunghezza: 0,3 Larghezza: 2 Quantità: Metri Lineari

Stima scheda €. 120,00

Note integrative:

Esempio



SCUOLA ELEMENTARE CARDUCCI

16

cod. edificio
n. intervento

Via G. Carducci, 6 72023 Mesagne Puglia

16-80

Criticità rilevata

Dislivello causato da **gradino max 2,5 cm**

Localizzazione intervento

Palestra

Piano terra

Descrizione dell'intervento

Arrotondamento dell'angolo mediante fresatura del materiale.

La fresatura può essere una superficie inclinata a 45° oppure arrotondata manualmente con utensile idoneo (raggio di smussatura non inferiore a 1 cm)

Materiale proposto:

Marmo

Riferimenti alla normativa

Legge 118/1971 art. 27

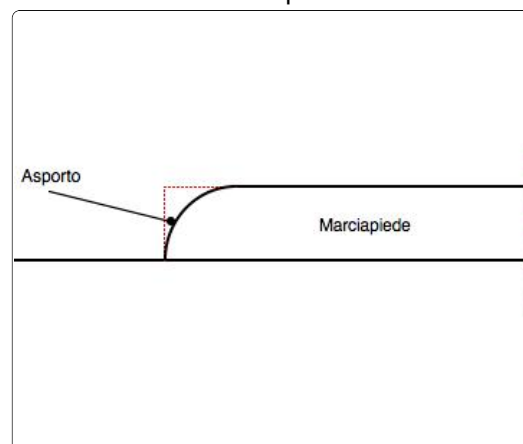
Legge 41/1986 art. 32

Legge 104/1992 art. 24

Foto del rilievo



Esempio



Lunghezza: Larghezza: Quantità: Metri Lineari
1,5

Stima scheda €. 230,00

Note integrative:

SCUOLA ELEMENTARE CARDUCCI

16

cod. edificio
n. intervento

Via G. Carducci, 6 72023 Mesagne Puglia

16-81

Criticità rilevata

Corrimano: **assenza/inadeguatezza**

Localizzazione intervento

Palestra

Piano terra

Descrizione dell'intervento

Inserimento di corrimano: nel caso di un uso da parte di persone adulte il corrimano dovrà avere preferibilmente sezione con diametro di mm 40, nel caso di maggior uso da parte di bambini il diametro non dovrà superare i 30 mm. I corrimani utilizzati da parte degli adulti saranno posti ad un'altezza compresa tra 90 e 100 cm, quelli utilizzati da parte dei bambini andranno posti a un'altezza compresa tra cm 60 e cm 75. In caso di utenza mista si consiglia l'utilizzo di doppio corrimano posto alle due altezze. Il corrimano dovrà essere prolungato di cm 30 oltre il primo e l'ultimo gradino. La distanza tra il corrimano e la parete dovrà essere compresa tra i 4 e i 5 cm. Affinché le mensole di fissaggio al muro non costituiscano ostacolo sarà indispensabile posizionarle sulla parte inferiore del corrimano. Il materiale dovrà assicurare una presa sicura (anti-scivolo) ed essere gradevole al tatto. Il corrimano deve essere sempre presente su entrambi i lati della scala.

Materiale proposto:

Metallo

Riferimenti alla normativa

Legge 118/1971 art. 27
Legge 41/1986 art. 32
Legge 104/1992 art. 24
D.M. 236/89 art. 4.1.10 - 4.1.11 - 8.0.1 - 8.1.10
D.P.R. 503/96 art. 7 - 23
D.L. 626/94 art. 30
Legge 81/08 art. 63

Foto del rilievo

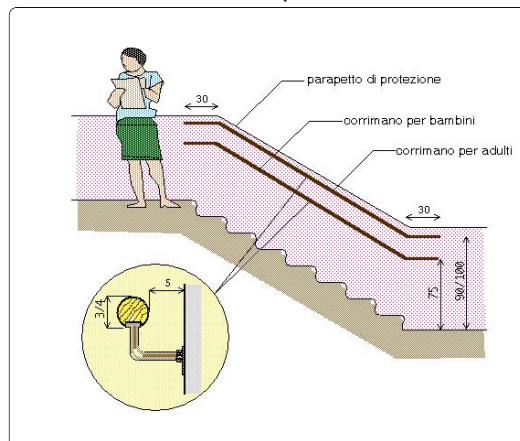


Lunghezza: Larghezza: Quantità: Metri Lineari
10

Stima scheda €. 1.600,00

Note integrative:

Esempio



SCUOLA ELEMENTARE CARDUCCI

16

cod. edificio
n. intervento

Via G. Carducci, 6 72023 Mesagne Puglia

16-82

Criticità rilevata
protezione spigoli vivi inadeguata

Localizzazione intervento

Corridoio

Piano terra

Descrizione dell'intervento

Sostituzione della protezione con pannello o striscia di materiale morbido ed elastico ad elevata elasticità ed assorbimento d'urto.

Materiale proposto:

Riferimenti alla normativa

D.M. 236
4.2.1 - 8.2.1
D.P.R. 503
Art. 4

Foto del rilievo

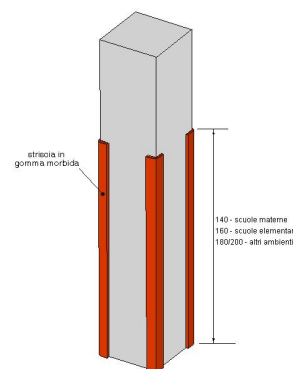


Lunghezza:	Larghezza:	Quantità:	Metri Lineari
		4	1,5

Stima scheda €. 80,00

Note integrative:

Esempio



SCUOLA ELEMENTARE CARDUCCI

16

cod. edificio
n. intervento

Via G. Carducci, 6 72023 Mesagne Puglia

16-83

Criticità rilevata
cancelletto apribile: assenza

Localizzazione intervento

Scale

2° Piano

Descrizione dell'intervento

Inserimento di cancelletto di sicurezza per protezione della rampa scala (di difesa verso il vuoto). Con altezza non inferiore a cm 100 e larghezza pari al vano da proteggere, il cancelletto dovrà essere realizzato in modo da consentire una libera visuale sulla scala, con profilati di metallo, legno o pannelli trasparenti. Nel caso in cui il parapetto venga realizzato con profilati verticali o reticolati di metallo o legno i vuoti creati dalle maglie incrociate dovranno avere dimensioni superiori a cm 5x10. Tale struttura dovrà essere priva di spigoli vivi ed elementi che possano costituire fonte di pericolo. Il cancelletto dovrà essere dotato di sistema di chiusura antischiacciamento con sicura.

Materiale proposto:

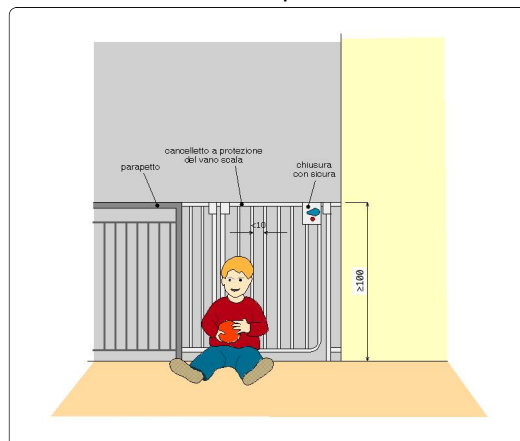
Riferimenti alla normativa

L.R. 6
5.3.1 - 5.6
D.M. 236
4.1.8 - 4.1.10 - 8.1.8 - 8.1.10 -
D.P.R. 503
Art. 7 - 15 - 23

Foto del rilievo



Esempio



Lunghezza: Larghezza: Quantità: Metri Lineari
1

Stima scheda € 350,00

Note integrative:

SCUOLA ELEMENTARE CARDUCCI

16

cod. edificio
n. intervento

Via G. Carducci, 6 72023 Mesagne Puglia

16-84

Criticità rilevata

Segnaletica a pavimento: **assenza**

Localizzazione intervento

Scale



2° Piano

Descrizione dell'intervento

Realizzazione di fascia a pavimento di facile **percezione tattile e visiva**, atta a segnalare **l'inizio e la fine di una rampa scala** a persone non vedenti e ipovedenti.

La fascia tattilo-plantare dovrà essere collocata 20 cm. prima dell'inizio rampa e a 20 cm. dopo fine rampa. La segnaletica dovrà avere una profondità di cm. 60 ed una larghezza pari alla rampa di scale.

Al fine di rafforzare per ragioni di sicurezza e di orientamento l'andamento della o delle rampe di scale, si suggerisce all'inizio e al termine di ogni rampa di inserire una segnaletica tattile sul corrimano

Materiale proposto:

**Tipo LogesVetEvolution
PVC**

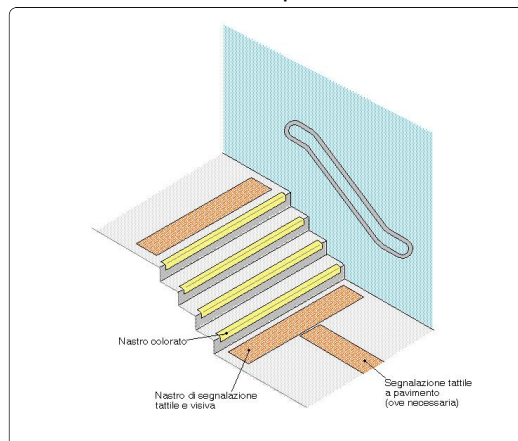
Riferimenti alla normativa

Legge 118/1971 art. 27
Legge 41/1986 art. 32
Legge 104/1992 art. 24
D.M. 236/89 art. 4.1.10 - 8.1.10
D.P.R. 503/96 art. 7 - 13 - 17
D.L. 626/94 art. 30
Legge 81/08 art. 63

Foto del rilievo



Esempio



Lunghezza: Larghezza: Quantità: Metri Lineari

5

Stima scheda €. 470,00

Note integrative:

SCUOLA ELEMENTARE CARDUCCI

16

cod. edificio
n. intervento

Via G. Carducci, 6 72023 Mesagne Puglia

16-85

Criticità rilevata
presenza corpo radiante: da proteggere

Localizzazione intervento

Corridoio

2° Piano

Materiale proposto:

Riferimenti alla normativa

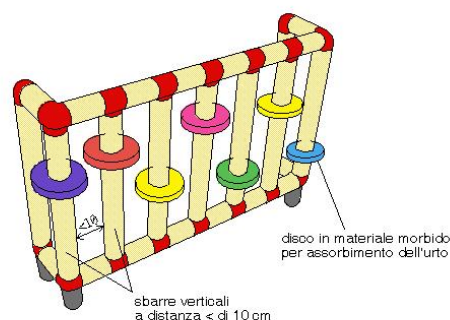
Descrizione dell'intervento

Inserimento di struttura protettiva atta a garantire sicurezza e protezione antiurto. Con totale assenza di spigoli e fissaggi a parete con clip di sicurezza anch'esse smussate e arrotondate. Le sbarre verticali della struttura dovranno essere collocate a distanza inferiore a 10 cm l'una dall'altra; in strutture con prevalente presenza di bambini dovranno essere dotate di ulteriori elementi ammortizzanti in materiale morbido a totale assorbimento d'urto. La schermatura del corpo radiante non dovrà ostacolare la diffusione del calore nonché la facile ed efficace pulizia del corpo stesso.

Foto del rilievo



Esempio



Lunghezza: Larghezza: Quantità: Metri Lineari
29

Stima scheda €. 9.050,00

Note integrative:

SCUOLA ELEMENTARE CARDUCCI

16

cod. edificio
n. intervento

Via G. Carducci, 6 72023 Mesagne Puglia

16-86

Criticità rilevata

Serramento interno **inadeguato**

Localizzazione intervento

Corridoio

2° Piano

Descrizione dell'intervento

Inserimento di **nuovo serramento interno** previa rimozione dell'esistente. La nuova porta avrà luce netta non inferiore a cm 75 (larghezza massima anta singola di cm 120), con maniglia per apertura posta ad altezza compresa tra cm 85 e 95 dal pavimento. L'anta dovrà essere manovrabile applicando una forza inferiore a 3,5 Kg. Eventuali parti vetrate saranno realizzate con vetro antinfortunistico.

Se trattasi di un servizio igienico la porta si aprirà verso l'esterno del locale e presenterà sul lato interno un maniglione orizzontale posto a 90 cm dal pavimento.

Materiale proposto:

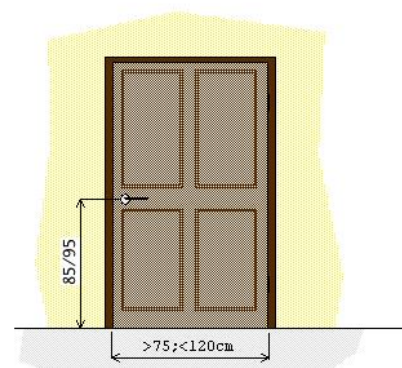
Riferimenti alla normativa

D.M. 236/89 art. 4.1.1 - 8.1.1
D.P.R. 503/96 art. 15 - 23

Foto del rilievo



Esempio



Lunghezza: Larghezza: Quantità: Metri Lineari
17

Stima scheda €. 5.950,00

Note integrative:

SCUOLA ELEMENTARE CARDUCCI

16

cod. edificio
n. intervento

Via G. Carducci, 6 72023 Mesagne Puglia

16-87

Criticità rilevata
bagno accessibile: assenza

Localizzazione intervento

Servizi igienici generici

2° Piano

Descrizione dell'intervento

Realizzazione ex novo di un servizio igienico a norma del D.M. 236/89.

Il locale igienico dovrà essere attrezzato con: tazza wc e accessori annessi, lavabo, specchio, corrimani, maniglioni, ecc.

Lo spazio libero necessario all'accostamento e al trasferimento laterale dalla sedia a ruote alla tazza wc dovrà essere di minimo 100 cm misurati dall'asse del sanitario. Si dovrà garantire: da un lato lo spazio adeguato per l'avvicinamento e la rotazione di una sedia a ruote, dall'altro una distanza tale da consentire a chi usa il wc un agevole appiglio ai corrimani posti sulla parete laterale (l'asse della tazza dovrà distare 40 cm dalla parete laterale o dal corrimano o maniglione di appoggio). La distanza fra il bordo anteriore della tazza e la parete posteriore dovrà essere di 75-80 cm. Il maniglione a lato della tazza sarà posizionato ad un'altezza di cm 80 dal piano di calpestio.

Lunghezza: Larghezza: Quantità: Metri Lineari

1

Stima scheda € 7.000,00

Note integrative:

Rifacimento completo del bagno per ottenere un servizio igienico accessibile, con l'apertura della porta verso l'esterno.

Materiale proposto:

Riferimenti alla normativa

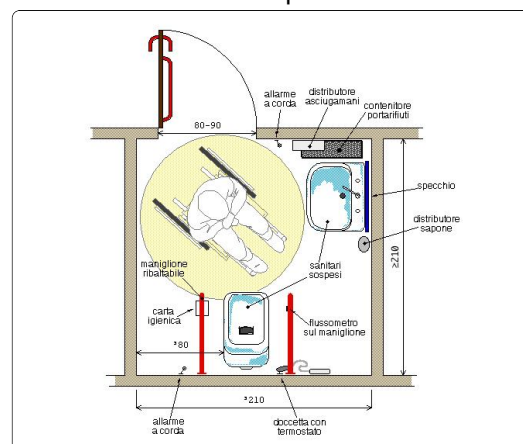
D.M. 236/89 art. 4.1.6 - 5.5 - 8.1.6

D.P.R. 503/96 art. 8

Foto del rilievo



Esempio



SCUOLA ELEMENTARE CARDUCCI

16

cod. edificio
n. intervento

Via G. Carducci, 6 72023 Mesagne Puglia

16-88

Criticità rilevata
finestra inadeguata/pericolosa

Localizzazione intervento

Corridoio

2° Piano

Descrizione dell'intervento

Inserimento di nuovo serramento previa rimozione dell'esistente e modifiche, tramite opere murarie, delle dimensioni del vano.

L'infisso avrà parapetto fisso di cm 100 preferibilmente con parte opaca non più alta di cm 60 dal piano di calpestio. Nelle finestre lo spigolo vivo della traversa inferiore dell'anta apribile dovrà avere una sagoma opportunamente arrotondata o protetta al fine di non provocare infortuni. Le maniglie preferibilmente azionabili con sforzo verticale, dovranno essere poste ad un'altezza compresa tra cm 110 e cm 130. Il vetro sarà di tipo antinfortunistico.

Su luoghi di passaggio (corridoi ed atri, aule di scuole, ecc.) si consiglia l'inserimento di serramenti con anta a ribalta che non creino eccessivo ingombro

Lunghezza: Larghezza: Quantità: Metri Lineari

58

Stima scheda €. 23.200,00

Note integrative:

Finestre da sostituire al secondo piano lungo i corridoi e nelle aule.

Materiale proposto:

Riferimenti alla normativa

Legge 118/1971 art. 27

Legge 41/1986 art. 32

Legge 104/1992 art. 24

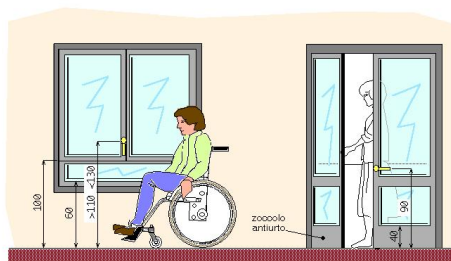
D.M. 236/89 art. 4.1.3 - 8.0.1 - 8.1.3

D.P.R. 503/96 art. 15 - 23

Foto del rilievo



Esempio



SCUOLA ELEMENTARE CARDUCCI

16

cod. edificio
n. intervento

Via G. Carducci, 6 72023 Mesagne Puglia

16-89

Criticità rilevata

Assenza di segnalazione **tattilo-plantare** come linea guida
all'orientamento delle persone non vedenti

Localizzazione intervento

Corridoio



2° Piano

Descrizione dell'intervento

Inserimento di segnalazione tattile costituita da fascia di larghezza 60 cm trattata a righe parallele con funzione di orientamento o intercettazione di un servizio pubblico.

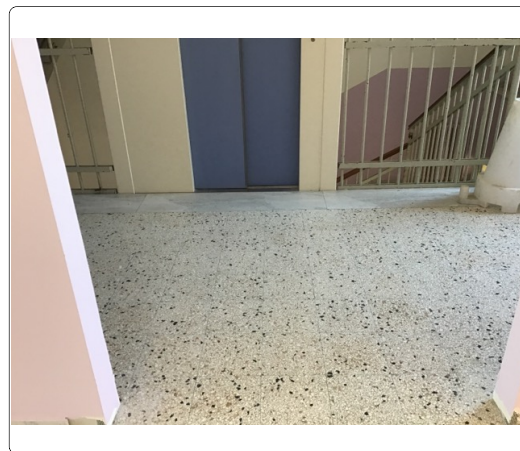
Materiale proposto:

**Tipo LogesVetEvolution
PVC**

Riferimenti alla normativa

Legge 118/1971 art. 27
Legge 41/1986 art. 32
Legge 104/1992 art. 24
D.M. 236/89 art. 4.2.1 - 4.3
D.P.R. 503/96 art. 1 - 4 - 5 - 9 - 17
Legge 104/96 art. 24
D.P.R. 380/01 art. 76 com.8

Foto del rilievo



Lunghezza:	Larghezza:	Quantità:	Metri Lineari
		2	6

Stima scheda €. 800,00

Note integrative:

Per ascensore. Valido per il primo ed il secondo piano.

Esempio



SCUOLA ELEMENTARE CARDUCCI

16

cod. edificio
n. intervento

Via G. Carducci, 6 72023 Mesagne Puglia

16-90

Criticità rilevata

Segnaletica a pavimento: **assenza**

Localizzazione intervento

Scale

2° Piano

Descrizione dell'intervento

Realizzazione di fascia a pavimento di facile **percezione tattile e visiva**, atta a segnalare **l'inizio e la fine di una rampa scala** a persone non vedenti e ipovedenti.

La fascia tattilo-plantare dovrà essere collocata 20 cm. prima dell'inizio rampa e a 20 cm. dopo fine rampa. La segnaletica dovrà avere una profondità di cm. 60 ed una larghezza pari alla rampa di scale.

Al fine di rafforzare per ragioni di sicurezza e di orientamento l'andamento della o delle rampe di scale, si suggerisce all'inizio e al termine di ogni rampa di inserire una segnaletica tattile sul corrimano

Materiale proposto:

**Tipo LogesVetEvolution
PVC**

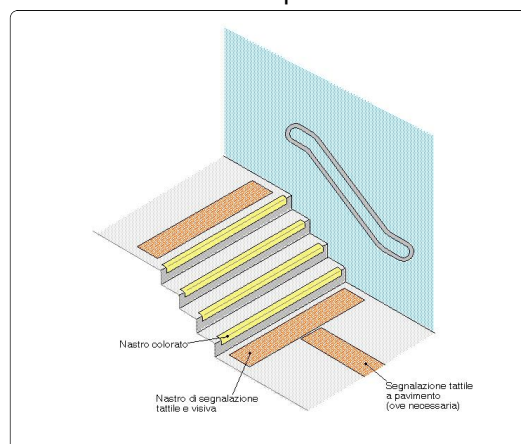
Riferimenti alla normativa

Legge 118/1971 art. 27
Legge 41/1986 art. 32
Legge 104/1992 art. 24
D.M. 236/89 art. 4.1.10 - 8.1.10
D.P.R. 503/96 art. 7 - 13 - 17
D.L. 626/94 art. 30
Legge 81/08 art. 63

Foto del rilievo



Esempio



Lunghezza: Larghezza: Quantità: Metri Lineari

5

Stima scheda €. 470,00

Note integrative:

SCUOLA ELEMENTARE CARDUCCI

16

cod. edificio
n. intervento

Via G. Carducci, 6 72023 Mesagne Puglia

16-91

Criticità rilevata
bagno accessibile: assenza

Localizzazione intervento

Corridoio

2° Piano

Descrizione dell'intervento

Realizzazione ex novo di un servizio igienico a norma del D.M. 236/89.

Il locale igienico dovrà essere attrezzato con: tazza wc e accessori annessi, lavabo, specchio, corrimani, maniglioni, ecc.

Lo spazio libero necessario all'accostamento e al trasferimento laterale dalla sedia a ruote alla tazza wc dovrà essere di minimo 100 cm misurati dall'asse del sanitario. Si dovrà garantire: da un lato lo spazio adeguato per l'avvicinamento e la rotazione di una sedia a ruote, dall'altro una distanza tale da consentire a chi usa il wc un agevole appiglio ai corrimani posti sulla parete laterale (l'asse della tazza dovrà distare 40 cm dalla parete laterale o dal corrimano o maniglione di appoggio). La distanza fra il bordo anteriore della tazza e la parete posteriore dovrà essere di 75-80 cm. Il maniglione a lato della tazza sarà posizionato ad un'altezza di cm 80 dal piano di calpestio.

Lunghezza: Larghezza: Quantità: Metri Lineari

1

Stima scheda € 7.000,00

Note integrative:

Realizzazione di nuovo servizio igienico accessibile nello spazio già predisposto al lato dei bagni.

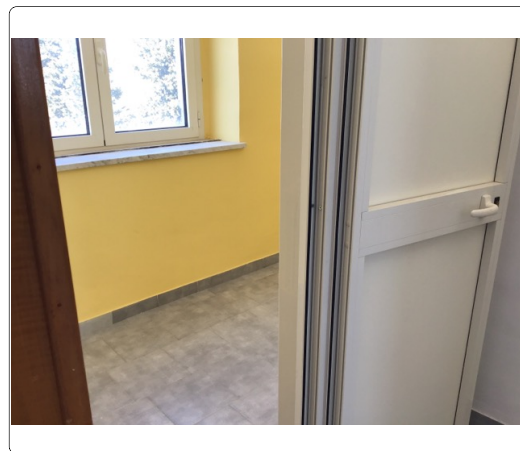
Materiale proposto:

Riferimenti alla normativa

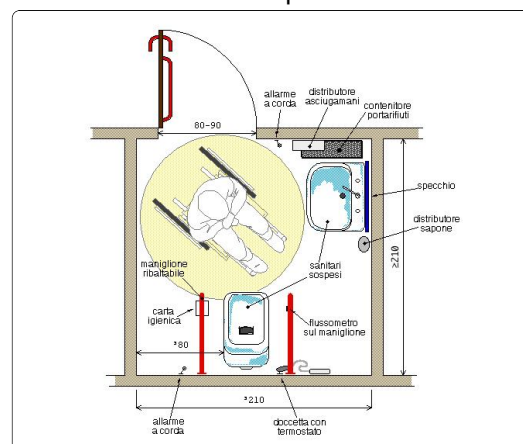
D.M. 236/89 art. 4.1.6 - 5.5 - 8.1.6

D.P.R. 503/96 art. 8

Foto del rilievo



Esempio



SCUOLA ELEMENTARE CARDUCCI

16

cod. edificio
n. intervento

Via G. Carducci, 6 72023 Mesagne Puglia

16-92

Criticità rilevata

Segnaletica a pavimento: **assenza**

Localizzazione intervento

Scale

1° Piano

Descrizione dell'intervento

Realizzazione di fascia a pavimento di facile **percezione tattile e visiva**, atta a segnalare **l'inizio e la fine di una rampa scala** a persone non vedenti e ipovedenti.

La fascia tattilo-plantare dovrà essere collocata 20 cm. prima dell'inizio rampa e a 20 cm. dopo fine rampa. La segnaletica dovrà avere una profondità di cm. 60 ed una larghezza pari alla rampa di scale.

Al fine di rafforzare per ragioni di sicurezza e di orientamento l'andamento della o delle rampe di scale, si suggerisce all'inizio e al termine di ogni rampa di inserire una segnaletica tattile sul corrimano

Materiale proposto:

**Tipo LogesVetEvolution
PVC**

Riferimenti alla normativa

Legge 118/1971 art. 27
Legge 41/1986 art. 32
Legge 104/1992 art. 24
D.M. 236/89 art. 4.1.10 - 8.1.10
D.P.R. 503/96 art. 7 - 13 - 17
D.L. 626/94 art. 30
Legge 81/08 art. 63

Foto del rilievo



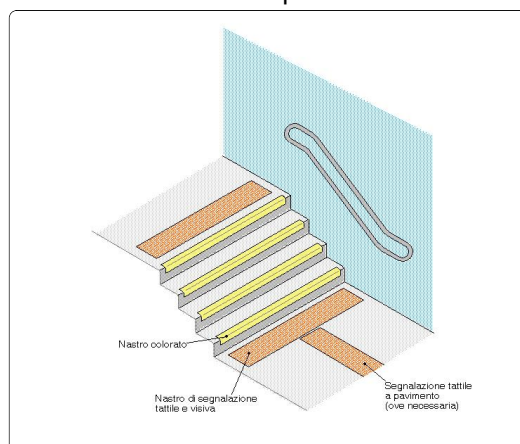
Lunghezza: Larghezza: Quantità: Metri Lineari

5

Stima scheda €. 470,00

Note integrative:

Esempio



SCUOLA ELEMENTARE CARDUCCI

16

cod. edificio
n. intervento

Via G. Carducci, 6 72023 Mesagne Puglia

16-93

Criticità rilevata

Segnaletica a pavimento: **assenza**

Localizzazione intervento

Scale

1° Piano

Descrizione dell'intervento

Realizzazione di fascia a pavimento di facile **percezione tattile e visiva**, atta a segnalare **l'inizio e la fine di una rampa scala** a persone non vedenti e ipovedenti.

La fascia tattilo-plantare dovrà essere collocata 20 cm. prima dell'inizio rampa e a 20 cm. dopo fine rampa. La segnaletica dovrà avere una profondità di cm. 60 ed una larghezza pari alla rampa di scale.

Al fine di rafforzare per ragioni di sicurezza e di orientamento l'andamento della o delle rampe di scale, si suggerisce all'inizio e al termine di ogni rampa di inserire una segnaletica tattile sul corrimano

Materiale proposto:

**Tipo LogesVetEvolution
PVC**

Riferimenti alla normativa

Legge 118/1971 art. 27
Legge 41/1986 art. 32
Legge 104/1992 art. 24
D.M. 236/89 art. 4.1.10 - 8.1.10
D.P.R. 503/96 art. 7 - 13 - 17
D.L. 626/94 art. 30
Legge 81/08 art. 63

Foto del rilievo



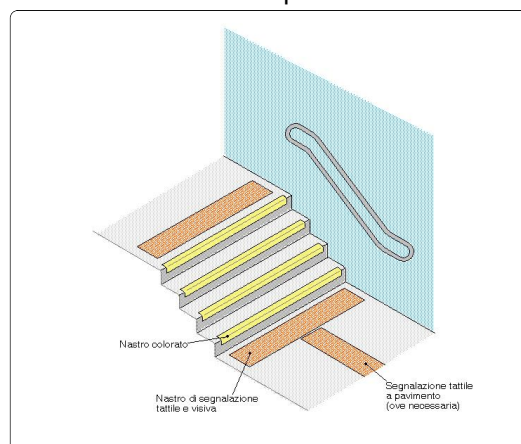
Lunghezza: Larghezza: Quantità: Metri Lineari

5

Stima scheda €. 470,00

Note integrative:

Esempio



SCUOLA ELEMENTARE CARDUCCI

16

cod. edificio
n. intervento

Via G. Carducci, 6 72023 Mesagne Puglia

16-94

Criticità rilevata
protezione spigoli vivi inadeguata

Localizzazione intervento

Corridoio

1° Piano

Descrizione dell'intervento

Sostituzione della protezione con pannello o striscia di materiale morbido ed elastico ad elevata elasticità ed assorbimento d'urto.

Materiale proposto:

Riferimenti alla normativa

D.M. 236
4.2.1 - 8.2.1
D.P.R. 503
Art. 4

Foto del rilievo

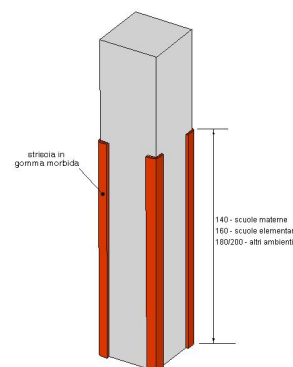


Lunghezza:	Larghezza:	Quantità:	Metri Lineari
		4	1,5

Stima scheda € 80,00

Note integrative:

Esempio



SCUOLA ELEMENTARE CARDUCCI

16

cod. edificio
n. intervento

Via G. Carducci, 6 72023 Mesagne Puglia

16-95

Criticità rilevata
bagno accessibile: assenza

Localizzazione intervento

Corridoio

1° Piano

Descrizione dell'intervento

Realizzazione ex novo di un servizio igienico a norma del D.M. 236/89.

Il locale igienico dovrà essere attrezzato con: tazza wc e accessori annessi, lavabo, specchio, corrimani, maniglioni, ecc.

Lo spazio libero necessario all'accostamento e al trasferimento laterale dalla sedia a ruote alla tazza wc dovrà essere di minimo 100 cm misurati dall'asse del sanitario. Si dovrà garantire: da un lato lo spazio adeguato per l'avvicinamento e la rotazione di una sedia a ruote, dall'altro una distanza tale da consentire a chi usa il wc un agevole appiglio ai corrimani posti sulla parete laterale (l'asse della tazza dovrà distare 40 cm dalla parete laterale o dal corrimano o maniglione di appoggio). La distanza fra il bordo anteriore della tazza e la parete posteriore dovrà essere di 75-80 cm. Il maniglione a lato della tazza sarà posizionato ad un'altezza di cm 80 dal piano di calpestio.

Lunghezza: Larghezza: Quantità: Metri Lineari
1

Stima scheda € 7.000,00

Note integrative:

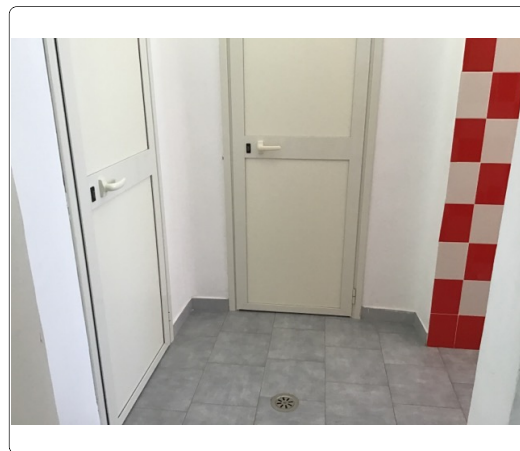
Materiale proposto:

Riferimenti alla normativa

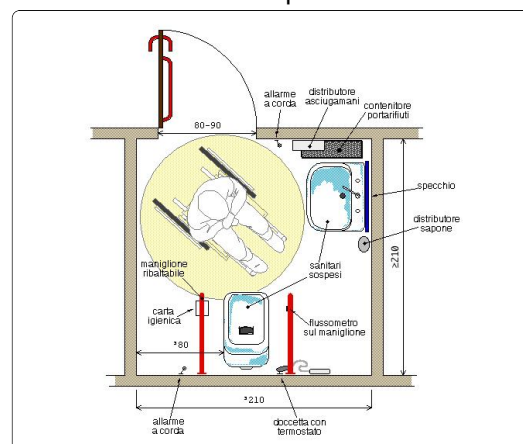
D.M. 236/89 art. 4.1.6 - 5.5 - 8.1.6

D.P.R. 503/96 art. 8

Foto del rilievo



Esempio



SCUOLA ELEMENTARE CARDUCCI

16

cod. edificio
n. intervento

Via G. Carducci, 6 72023 Mesagne Puglia

16-96

Criticità rilevata
presenza corpo radiante: da proteggere

Localizzazione intervento

Corridoio

1° Piano

Materiale proposto:

Riferimenti alla normativa

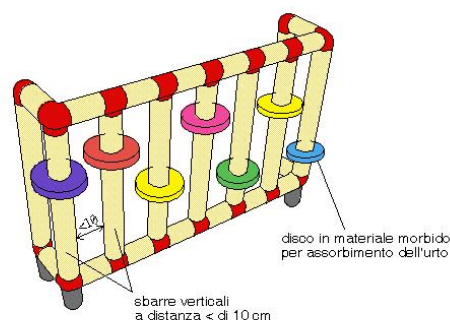
Descrizione dell'intervento

Inserimento di struttura protettiva atta a garantire sicurezza e protezione antiurto. Con totale assenza di spigoli e fissaggi a parete con clip di sicurezza anch'esse smussate e arrotondate. Le sbarre verticali della struttura dovranno essere collocate a distanza inferiore a 10 cm l'una dall'altra; in strutture con prevalente presenza di bambini dovranno essere dotate di ulteriori elementi ammortizzanti in materiale morbido a totale assorbimento d'urto. La schermatura del corpo radiante non dovrà ostacolare la diffusione del calore nonché la facile ed efficace pulizia del corpo stesso.

Foto del rilievo



Esempio



Lunghezza: Larghezza: Quantità: Metri Lineari
27

Stima scheda €. 8.420,00

Note integrative:

SCUOLA ELEMENTARE CARDUCCI

16

cod. edificio
n. intervento

Via G. Carducci, 6 72023 Mesagne Puglia

16-97

Criticità rilevata
finestra inadeguata/pericolosa

Localizzazione intervento

Corridoio

1° Piano

Descrizione dell'intervento

Inserimento di nuovo serramento previa rimozione dell'esistente e modifiche, tramite opere murarie, delle dimensioni del vano.

L'infisso avrà parapetto fisso di cm 100 preferibilmente con parte opaca non più alta di cm 60 dal piano di calpestio. Nelle finestre lo spigolo vivo della traversa inferiore dell'anta apribile dovrà avere una sagoma opportunamente arrotondata o protetta al fine di non provocare infortuni. Le maniglie preferibilmente azionabili con sforzo verticale, dovranno essere poste ad un'altezza compresa tra cm 110 e cm 130. Il vetro sarà di tipo antinfortunistico.

Su luoghi di passaggio (corridoi ed atri, aule di scuole, ecc.) si consiglia l'inserimento di serramenti con anta a ribalta che non creino eccessivo ingombro

Lunghezza: Larghezza: Quantità: Metri Lineari
58

Stima scheda €. 23.200,00

Note integrative:

Materiale proposto:

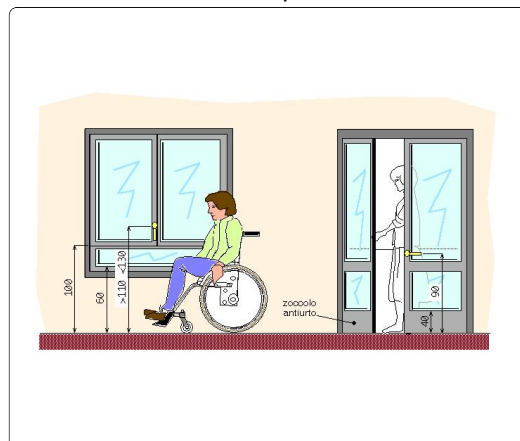
Riferimenti alla normativa

Legge 118/1971 art. 27
Legge 41/1986 art. 32
Legge 104/1992 art. 24
D.M. 236/89 art. 4.1.3 - 8.0.1 - 8.1.3
D.P.R. 503/96 art. 15 - 23

Foto del rilievo



Esempio



SCUOLA ELEMENTARE CARDUCCI

16

cod. edificio
n. intervento

Via G. Carducci, 6 72023 Mesagne Puglia

16-98

Criticità rilevata
bagno accessibile: assenza

Localizzazione intervento

Corridoio

1° Piano

Descrizione dell'intervento

Realizzazione ex novo di un servizio igienico a norma del D.M. 236/89.

Il locale igienico dovrà essere attrezzato con: tazza wc e accessori annessi, lavabo, specchio, corrimani, maniglioni, ecc.

Lo spazio libero necessario all'accostamento e al trasferimento laterale dalla sedia a ruote alla tazza wc dovrà essere di minimo 100 cm misurati dall'asse del sanitario. Si dovrà garantire: da un lato lo spazio adeguato per l'avvicinamento e la rotazione di una sedia a ruote, dall'altro una distanza tale da consentire a chi usa il wc un agevole appiglio ai corrimani posti sulla parete laterale (l'asse della tazza dovrà distare 40 cm dalla parete laterale o dal corrimano o maniglione di appoggio). La distanza fra il bordo anteriore della tazza e la parete posteriore dovrà essere di 75-80 cm. Il maniglione a lato della tazza sarà posizionato ad un'altezza di cm 80 dal piano di calpestio.

Lunghezza: Larghezza: Quantità: Metri Lineari

1

Stima scheda € 7.000,00

Note integrative:

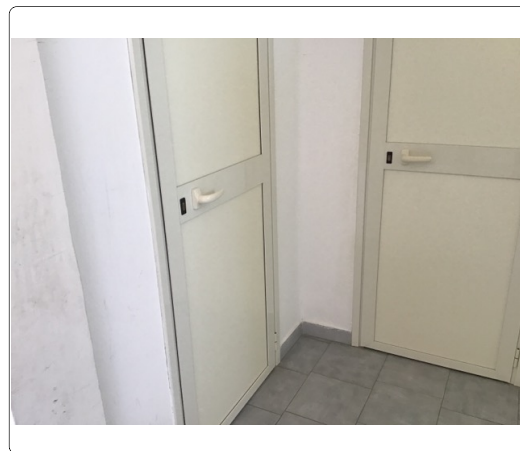
Materiale proposto:

Riferimenti alla normativa

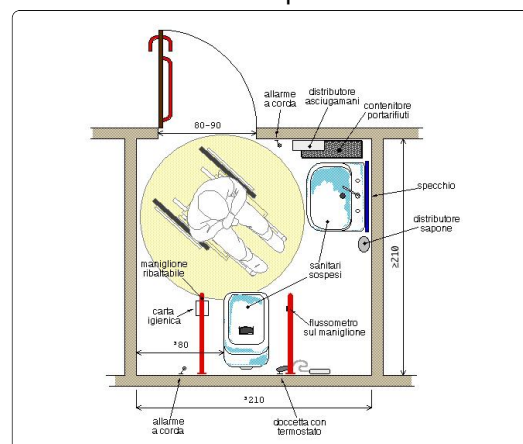
D.M. 236/89 art. 4.1.6 - 5.5 - 8.1.6

D.P.R. 503/96 art. 8

Foto del rilievo



Esempio



SCUOLA ELEMENTARE CARDUCCI

16

cod. edificio
n. intervento

Via G. Carducci, 6 72023 Mesagne Puglia

16-99

Criticità rilevata

Segnaletica a pavimento: **assenza**

Localizzazione intervento

Scale

1° Piano

Descrizione dell'intervento

Realizzazione di fascia a pavimento di facile **percezione tattile e visiva**, atta a segnalare **l'inizio e la fine di una rampa scala** a persone non vedenti e ipovedenti.

La fascia tattilo-plantare dovrà essere collocata 20 cm. prima dell'inizio rampa e a 20 cm. dopo fine rampa. La segnaletica dovrà avere una profondità di cm. 60 ed una larghezza pari alla rampa di scale.

Al fine di rafforzare per ragioni di sicurezza e di orientamento l'andamento della o delle rampe di scale, si suggerisce all'inizio e al termine di ogni rampa di inserire una segnaletica tattile sul corrimano

Materiale proposto:

**Tipo LogesVetEvolution
PVC**

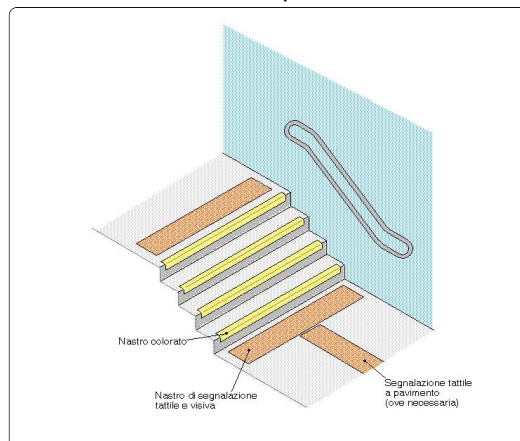
Riferimenti alla normativa

Legge 118/1971 art. 27
Legge 41/1986 art. 32
Legge 104/1992 art. 24
D.M. 236/89 art. 4.1.10 - 8.1.10
D.P.R. 503/96 art. 7 - 13 - 17
D.L. 626/94 art. 30
Legge 81/08 art. 63

Foto del rilievo



Esempio



Lunghezza: Larghezza: Quantità: Metri Lineari

5

Stima scheda €. 470,00

Note integrative:

SCUOLA ELEMENTARE CARDUCCI

16

cod. edificio
n. intervento

Via G. Carducci, 6 72023 Mesagne Puglia

16-100

Criticità rilevata

Segnaletica a pavimento: **assenza**

Localizzazione intervento

Scale

1° Piano

Descrizione dell'intervento

Realizzazione di fascia a pavimento di facile **percezione tattile e visiva**, atta a segnalare **l'inizio e la fine di una rampa scala** a persone non vedenti e ipovedenti.

La fascia tattilo-plantare dovrà essere collocata 20 cm. prima dell'inizio rampa e a 20 cm. dopo fine rampa. La segnaletica dovrà avere una profondità di cm. 60 ed una larghezza pari alla rampa di scale.

Al fine di rafforzare per ragioni di sicurezza e di orientamento l'andamento della o delle rampe di scale, si suggerisce all'inizio e al termine di ogni rampa di inserire una segnaletica tattile sul corrimano

Materiale proposto:

**Tipo LogesVetEvolution
PVC**

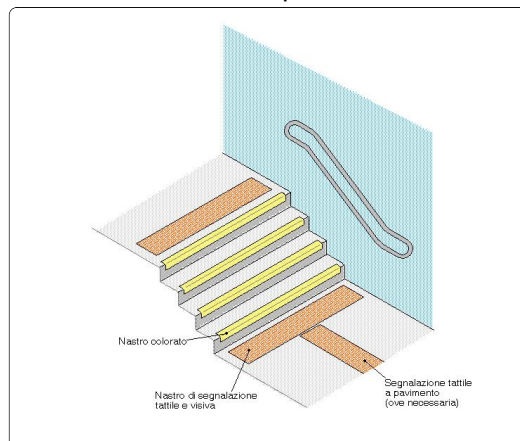
Riferimenti alla normativa

Legge 118/1971 art. 27
Legge 41/1986 art. 32
Legge 104/1992 art. 24
D.M. 236/89 art. 4.1.10 - 8.1.10
D.P.R. 503/96 art. 7 - 13 - 17
D.L. 626/94 art. 30
Legge 81/08 art. 63

Foto del rilievo



Esempio



Lunghezza: Larghezza: Quantità: Metri Lineari

5

Stima scheda €. 470,00

Note integrative:

SCUOLA ELEMENTARE CARDUCCI

16

cod. edificio
n. intervento

Via G. Carducci, 6 72023 Mesagne Puglia

16-101

Criticità rilevata
protezione spigoli vivi inadeguata

Localizzazione intervento

Corridoio

1° Piano

Descrizione dell'intervento

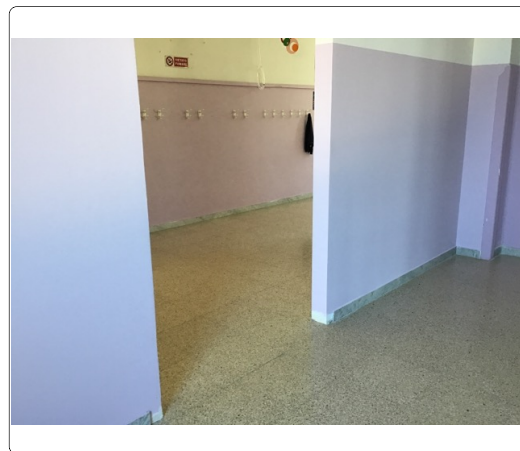
Sostituzione della protezione con pannello o striscia di materiale morbido ed elastico ad elevata elasticità ed assorbimento d'urto.

Materiale proposto:

Riferimenti alla normativa

D.M. 236
4.2.1 - 8.2.1
D.P.R. 503
Art. 4

Foto del rilievo

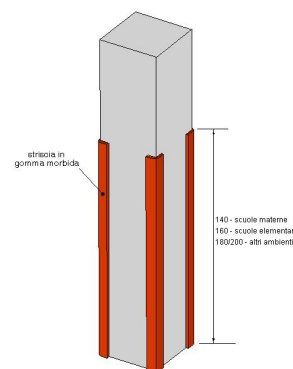


Lunghezza:	Larghezza:	Quantità:	Metri Lineari
		4	1,5

Stima scheda €. 80,00

Note integrative:

Esempio



SCUOLA ELEMENTARE CARDUCCI

16

cod. edificio
n. intervento

Via G. Carducci, 6 72023 Mesagne Puglia

16-102

Criticità rilevata
Serramento interno **inadeguato**

Localizzazione intervento

Corridoio

1° Piano

Descrizione dell'intervento

Inserimento di **nuovo serramento interno** previa rimozione dell'esistente. La nuova porta avrà luce netta non inferiore a cm 75 (larghezza massima anta singola di cm 120), con maniglia per apertura posta ad altezza compresa tra cm 85 e 95 dal pavimento. L'anta dovrà essere manovrabile applicando una forza inferiore a 3,5 Kg. Eventuali parti vetrate saranno realizzate con vetro antinfortunio.
Se trattasi di un servizio igienico la porta si aprirà verso l'esterno del locale e presenterà sul lato interno un maniglione orizzontale posto a 90 cm dal pavimento.

Materiale proposto:

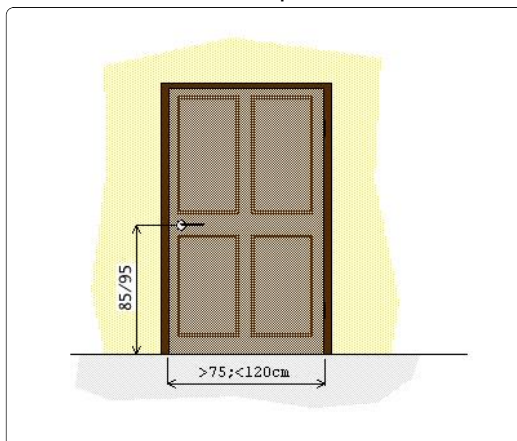
Riferimenti alla normativa

D.M. 236/89 art. 4.1.1 - 8.1.1
D.P.R. 503/96 art. 15 - 23

Foto del rilievo



Esempio



Lunghezza: Larghezza: Quantità: Metri Lineari
12

Stima scheda €. 4.200,00

Note integrative:

PEBA MESAGNE - AMBITO EDILIZIO CRITICITA' RILEVATE - RESOCONTO - STIMA

NOME UNITA' EDILIZIA

Scuola Elementare Carducci

identificativo

16

INDIRIZZO

Via G. Carducci, 6 72023 Mesagne Puglia

STIMA TOTALE UNITA' EDILIZIA

€. 251.100,00
