



CHIESA DI SANT'ANNA

21

Via Manfredi Svevo, 5, 72023 Mesagne BR

Priorità

7040



Edificata in piazza Orsini del Balzo, nei pressi del castello, tra il 1683 e il 1699.

La chiesa fu aperta al pubblico nel 1706.

All'interno è conservata una copia della Deposizione di Paolo Veronese, attribuibile al pittore mesagnese Andrea Cunavi insieme a varie statue in cartapesta.

L'accesso avviene dalla piazza Orsini per raggiungere il livello del piano di calpestio del piano terra bisogna superare una scalinata priva di adeguati corrimano e di rampe inclinate.

All'interno sono presenti altri salti di quota che necessitano di rampe per il loro superamento.

Si è proposto l'inserimento di un servizio igienico.



CHIESA DI SANT'ANNA

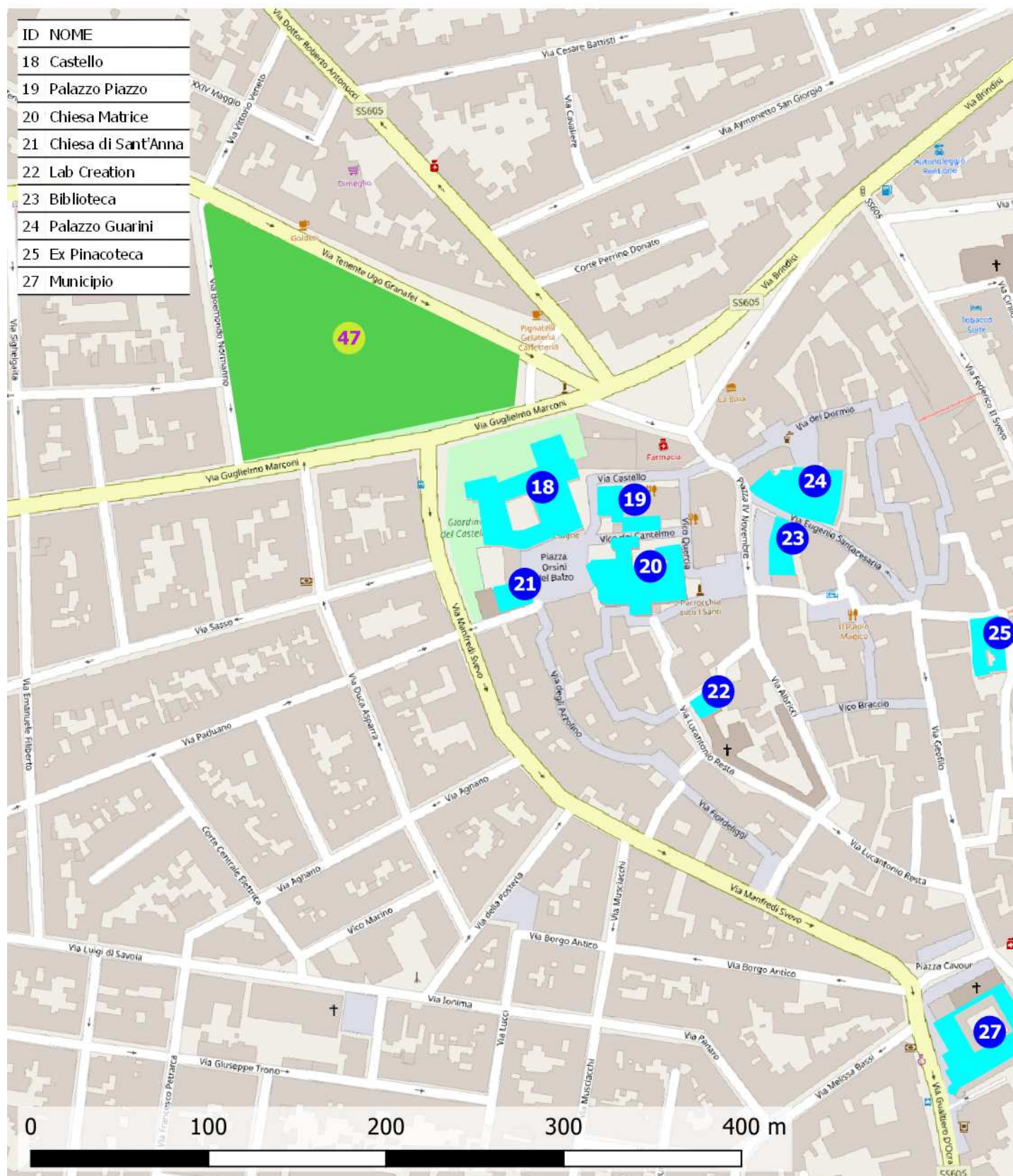
21

Via Manfredi Svevo, 5, 72023 Mesagne BR

Priorità

7040

21 - Chiesa di Sant'Anna





CHIESA DI SANT'ANNA

21

Via Manfredi Svevo, 5, 72023 Mesagne BR

Priorità

7040

Destinazione d'uso

- ☐ Asilo nido
- ☐ Scuola materna
- ☐ Scuola elementare
- ☐ Scuola media inf.
- ☐ Scuola media sup. Uman.
- ☐ Scuola media sup. Comm.
- ☐ Scuola media sup. Tecn.
- ☐ Direzione didattica
- ☐ Uff. pubbl. statale
- ☐ Uff. pubbl. regionale
- ☐ Uff. pubbl. provinciale
- ☐ Uff. pubbl. comunale
- ☐ Azienda municipalizzata
- ☒ Chiesa
- ☐ Cimitero
- ☐ Ufficio postale
- ☐ Istituto di credito
- ☐ Ambulatorio A.S.L.
- ☐ Ospedale
- ☐ Day hospital
- ☐ U.S.L.
- ☐ Casa protetta, R.S.A.
- ☐ Centro sociale anziani
- ☐ Centro diurno
- ☐ Centro ricreativo
- ☐ Sede associazioni, sala circosc.
- ☐ Consultorio
- ☐ Centro handicap
- ☐ Centro sportivo polifunz.
- ☐ Centro sport. natatorio
- ☐ Centro sport. atletica
- ☐ Centro sport. calcio
- ☐ Palestra pubblica
- ☐ Centro sport. tennis
- ☐ Centro ippico
- ☐ Centro culturale
- ☐ Biblioteca
- ☐ Museo, pinacoteca
- ☐ Teatro, cinematografo
- ☐ Ristorante, albergo
- ☐ Pubblica sicurezza
- ☐ Sede giudiziaria
- ☐ Vari rivolti al pubbl.

Frequenza

- ☒ Bassa
- ☐ Media
- ☐ Alta
- ☐ Nessuna

Interesse turistico

- ☐ Basso
- ☐ Medio
- ☒ Alto
- ☐ Nessuno

Concentrazione di funzioni

- ☒ Bassa
- ☐ Media
- ☐ Alta
- ☐ Nessuna

Collocazione ambientale

- ☒ Centro storico
- ☐ Area urbana
- ☐ Periferia

Edificio storico



Condizione ambientale

STRADA CON TRAFFICO VEICOLARE/PEDONALE

- ☒ Scarso
- ☐ Medio
- ☐ Alto

Variabile temporale

Lavori previsti entro i primi 12 mesi a partire dal 20.11.2020 ☐

Costo totale degli interventi proposti

- Minimo da 0 a 10.000 ☐
- Contenuto da 10.000 a 25.000 ☒
- Medio da 25.000 a 50.000 ☐
- Alto oltre 50.000 ☐

Criteri assoggettati a correttivi

- ☒ Edificio o ambienti di proprietà
- ☐ Edificio o ambienti dati in uso o gestione
- ☐ Completamento interventi già avviati
- ☐ Avvio di nuovo progetto

PRIORITA' CALCOLATA

7040

STRALCIO SUGGERITO

7° STRALCIO

Interventi previsti

- ☐ parcheggio
- ☒ segnaletica est.
- ☐ segnaletica int.
- ☐ percorso est.
- ☐ percorso int.
- ☐ pavimentaz. est.
- ☐ pavimentaz. int.
- ☐ pensilina di protezione
- ☒ rampa fissa est.
- ☒ rampa fissa int.
- ☐ servoscala est.
- ☐ servoscala int.
- ☒ corrimano est.
- ☐ corrimano int.
- ☐ ascensore est.
- ☐ ascensore int.
- ☐ accesso princ.
- ☐ accesso second.
- ☐ soglie, zerbini
- ☐ ausili est.
- ☐ mod.vano ascens.
- ☐ mod.cabina ascens.
- ☐ mod.comandi ascens.
- ☐ mod. infissi
- ☐ adeguam. serv. igienici
- ☒ costruz. serv. igienici
- ☐ mod. strutt. murarie
- ☐ inserim. stalli
- ☐ adeguam. arredi

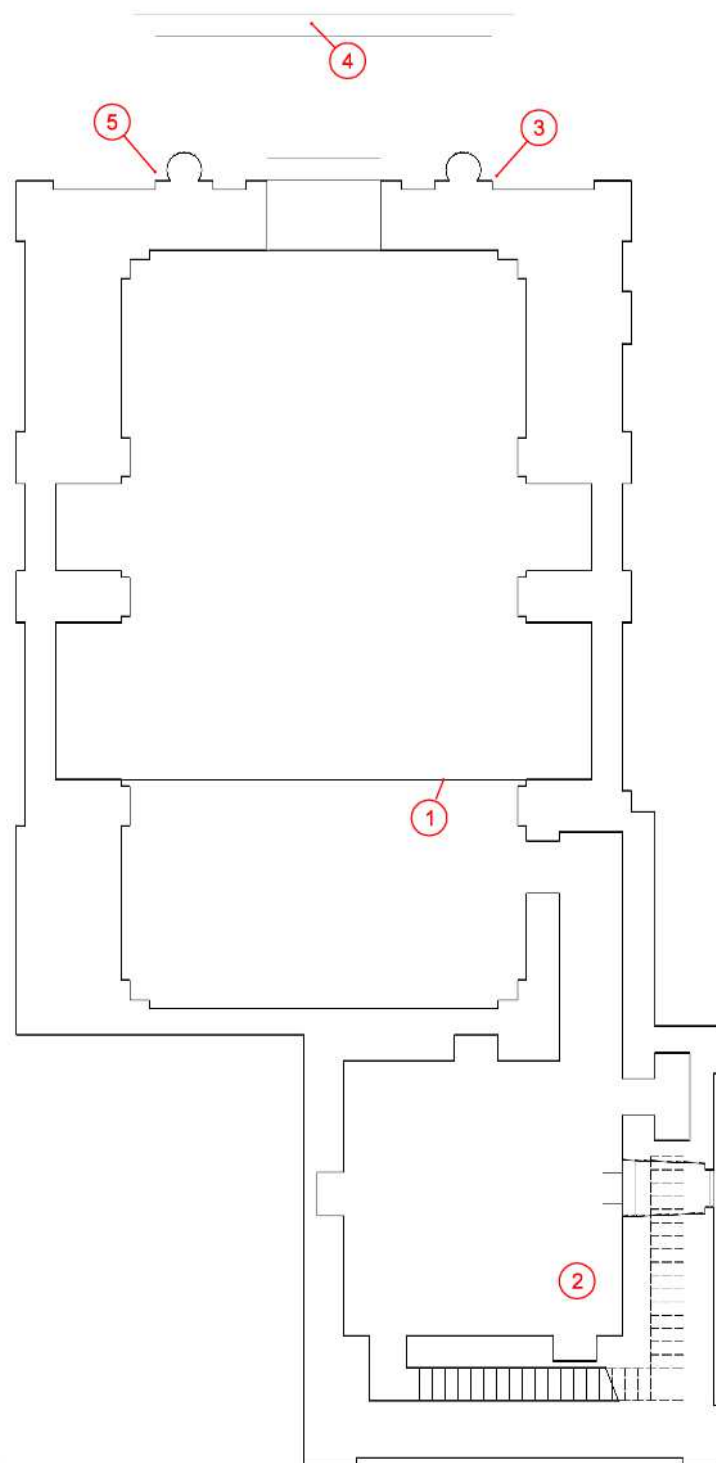
Presenza di utenti

- ☒ Motori
- ☒ Sensoriali
- ☒ Cognitivi
- ☐ Pluripatologie
- ☐ Lievi



CHIESA DI SANT'ANNA

21



PIANO TERRA

SCALA METRICA

0 1 2 3 4 5 6 7 8 9 10



CHIESA DI SANT'ANNA

21

cod. edificio
n. intervento

Via Manfredi Svevo, 5, 72023 Mesagne BR

21-1

Criticità rilevata
rampa: assenza

Localizzazione intervento

Atrio interno

Piano terra

Descrizione dell'intervento

Nuova realizzazione di rampa per il superamento del dislivello.

La rampa dovrà avere una pendenza longitudinale tale da consentirne l'agevole superamento da parte di tutti (preferibilmente inferiore al 5%), e pendenza trasversale non superiore all'1%. La pavimentazione dovrà essere antisdrucciolevole, uniforme e compatta. La rampa dovrà avere larghezza non inferiore a cm 90 (se possibile larghezza 150 cm) ed essere dotata di cordoli battiruota laterali di altezza non inferiore a cm 10. Per lunghezze superiori a 10 m sarà necessario interrompere la rampa con un piano orizzontale intermedio di dimensioni non inferiori a cm 150x150.

Materiale proposto:

Legno

Riferimenti alla normativa

Legge 118/1971 art. 27

Legge 41/1986 art. 32

Legge 104/1992 art. 24

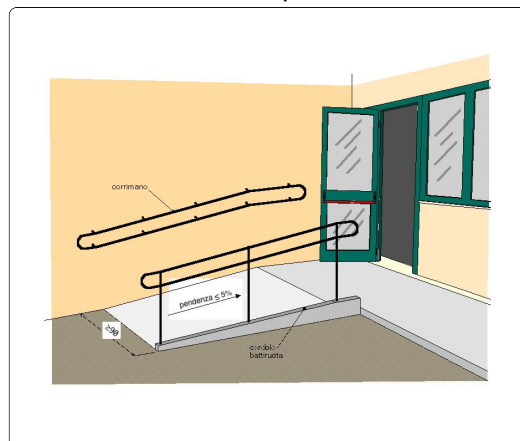
D.M. 236/89 art. 4.1.11 - 8.0.1 - 8.1.11

D.P.R. 503/96 art. 7 - 23

Foto del rilievo



Esempio



Lunghezza: 3 Larghezza: 1,2 Quantità: Metri Lineari

Stima scheda €. 1.710,00

Note integrative:

Gradino per accedere alla sacrestia.

CHIESA DI SANT'ANNA

21

cod. edificio
n. intervento

Via Manfredi Svevo, 5, 72023 Mesagne BR

21-2

Criticità rilevata
bagno accessibile: assenza

Localizzazione intervento

Aula

Piano terra

Descrizione dell'intervento

Realizzazione ex novo di un servizio igienico a norma del D.M. 236/89.

Il locale igienico dovrà essere attrezzato con: tazza wc e accessori annessi, lavabo, specchio, corrimani, maniglioni, ecc.

Lo spazio libero necessario all'accostamento e al trasferimento laterale dalla sedia a ruote alla tazza wc dovrà essere di minimo 100 cm misurati dall'asse del sanitario. Si dovrà garantire: da un lato lo spazio adeguato per l'avvicinamento e la rotazione di una sedia a ruote, dall'altro una distanza tale da consentire a chi usa il wc un agevole appiglio ai corrimani posti sulla parete laterale (l'asse della tazza dovrà distare 40 cm dalla parete laterale o dal corrimano o maniglione di appoggio). La distanza fra il bordo anteriore della tazza e la parete posteriore dovrà essere di 75-80 cm. Il maniglione a lato della tazza sarà posizionato ad un'altezza di cm 80 dal piano di calpestio.

Lunghezza: Larghezza: Quantità: Metri Lineari

1

Stima scheda € 7.000,00

Note integrative:

Assenza di servizio igienico.

Materiale proposto:

Riferimenti alla normativa

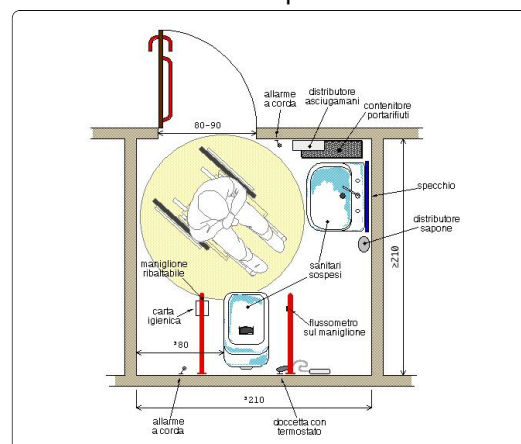
D.M. 236/89 art. 4.1.6 - 5.5 - 8.1.6

D.P.R. 503/96 art. 8

Foto del rilievo



Esempio



CHIESA DI SANT'ANNA

21

cod. edificio
n. intervento

Via Manfredi Svevo, 5, 72023 Mesagne BR

21-3

Criticità rilevata

Corrimano: **assenza/inadeguatezza**

Localizzazione intervento

Accesso edificio

Esterno

Descrizione dell'intervento

Inserimento di corrimano: nel caso di un uso da parte di persone adulte il corrimano dovrà avere preferibilmente sezione con diametro di mm 40, nel caso di maggior uso da parte di bambini il diametro non dovrà superare i 30 mm. I corrimani utilizzati da parte degli adulti saranno posti ad un'altezza compresa tra 90 e 100 cm, quelli utilizzati da parte dei bambini andranno posti a un'altezza compresa tra cm 60 e cm 75. In caso di utenza mista si consiglia l'utilizzo di doppio corrimano posto alle due altezze. Il corrimano dovrà essere prolungato di cm 30 oltre il primo e l'ultimo gradino. La distanza tra il corrimano e la parete dovrà essere compresa tra i 4 e i 5 cm. Affinché le mensole di fissaggio al muro non costituiscano ostacolo sarà indispensabile posizionarle sulla parte inferiore del corrimano. Il materiale dovrà assicurare una presa sicura (anti-scivolo) ed essere gradevole al tatto. Il corrimano deve essere sempre presente su entrambi i lati della scala.

Materiale proposto:

Metallo

Riferimenti alla normativa

Legge 118/1971 art. 27
Legge 41/1986 art. 32
Legge 104/1992 art. 24
D.M. 236/89 art. 4.1.10 - 4.1.11 - 8.0.1 - 8.1.10
D.P.R. 503/96 art. 7 - 23
D.L. 626/94 art. 30
Legge 81/08 art. 63

Foto del rilievo

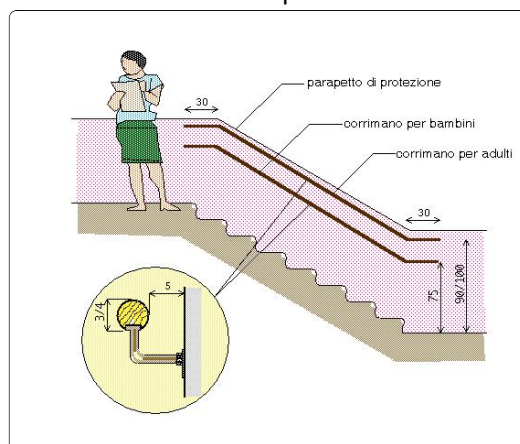


Lunghezza: Larghezza: Quantità: Metri Lineari
2,5

Stima scheda €. 400,00

Note integrative:

Esempio



CHIESA DI SANT'ANNA

21

cod. edificio
n. intervento

Via Manfredi Svevo, 5, 72023 Mesagne BR

21-4

Criticità rilevata

Difficoltà di percezione della differenza di quota

Localizzazione intervento

Accesso edificio

Esterno

Descrizione dell'intervento

Adeguamento di una serie di gradini tramite **evidenziazione cromatica dell'angolo**: inserimento di fascia cromaticamente distinta dalla superficie e di materiale antidrucciolevole, di larghezza minima 10 cm, sulle pedate dei gradini, evidenziazione cromatica dell'alzata in modo da rendere visibili i gradini durante la salita.

Materiale proposto:

Riferimenti alla normativa

Legge 118/1971 art. 27
Legge 41/1986 art. 32
Legge 104/1992 art. 24
D.M. 236/89 art. 4.3 - 5.2 - 5.7
D.P.R. 503/96 art. 9 - 17
ISO/TC 59/SC 16 n° 140
ISO/FDIS 23599:2012 (E)
CEN/TS 15209

Foto del rilievo

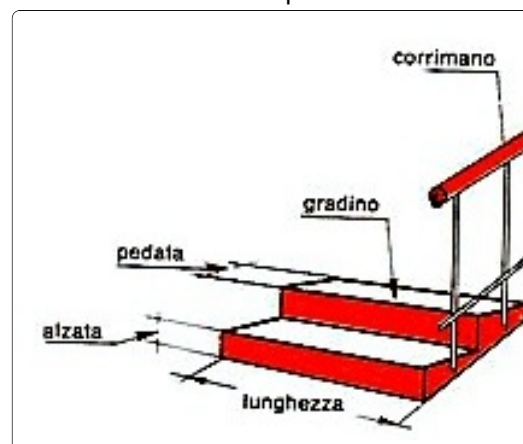


Lunghezza: Larghezza: Quantità: Metri Lineari
30

Stima scheda €. 1.470,00

Note integrative:

Esempio



CHIESA DI SANT'ANNA

21

cod. edificio
n. intervento

Via Manfredi Svevo, 5, 72023 Mesagne BR

21-5

Criticità rilevata
rampa: assenza

Localizzazione intervento

Accesso edificio

Esterno

Descrizione dell'intervento

Nuova realizzazione di rampa per il superamento del dislivello.

La rampa dovrà avere una pendenza longitudinale tale da consentirne l'agevole superamento da parte di tutti (preferibilmente inferiore al 5%), e pendenza trasversale non superiore all'1%. La pavimentazione dovrà essere antisdrucciolevole, uniforme e compatta. La rampa dovrà avere larghezza non inferiore a cm 90 (se possibile larghezza 150 cm) ed essere dotata di cordoli battiruota laterali di altezza non inferiore a cm 10. Per lunghezze superiori a 10 m sarà necessario interrompere la rampa con un piano orizzontale intermedio di dimensioni non inferiori a cm 150x150.

Materiale proposto:

Marmo

Riferimenti alla normativa

Legge 118/1971 art. 27

Legge 41/1986 art. 32

Legge 104/1992 art. 24

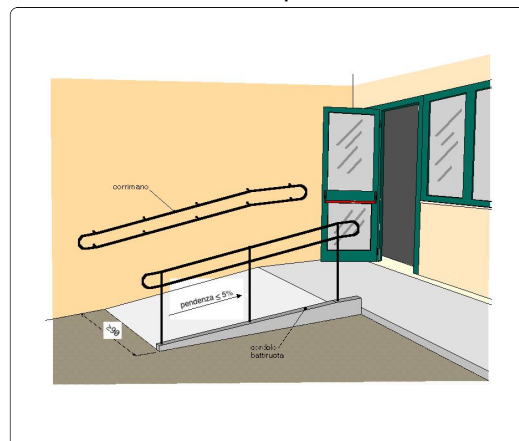
D.M. 236/89 art. 4.1.11 - 8.0.1 - 8.1.11

D.P.R. 503/96 art. 7 - 23

Foto del rilievo



Esempio



Lunghezza: 15 Larghezza: 1,2 Quantità: Metri Lineari

Stima scheda €. 9.720,00

Note integrative:

Valutare in fase di progetto in che maniera realizzarla.

PEBA MESAGNE - AMBITO EDILIZIO CRITICITA' RILEVATE - RESOCONTO - STIMA

NOME UNITA' EDILIZIA

Chiesa di Sant'Anna

identificativo

21

INDIRIZZO

Via Manfredi Svevo, 5, 72023 Mesagne BR

STIMA TOTALE UNITA' EDILIZIA

€. 20.300,00
