



SCUOLA ELEMENTARE LO ZECCHINO

3

Via Udine, 80 72023 Mesagne BR

Priorità

6200



La scuola elementare P. Borsellino è situata al nord del centro storico di Mesagne, di fronte al pattinodromo, in un'area residenziale periferica, Il fabbricato si presenta in ottimo stato, con tre accessi principali, uno riservato al corpo docente, uno per i bambini e il terzo per attività extra scolastiche. La manutenzione della pavimentazione esterna non è buona.

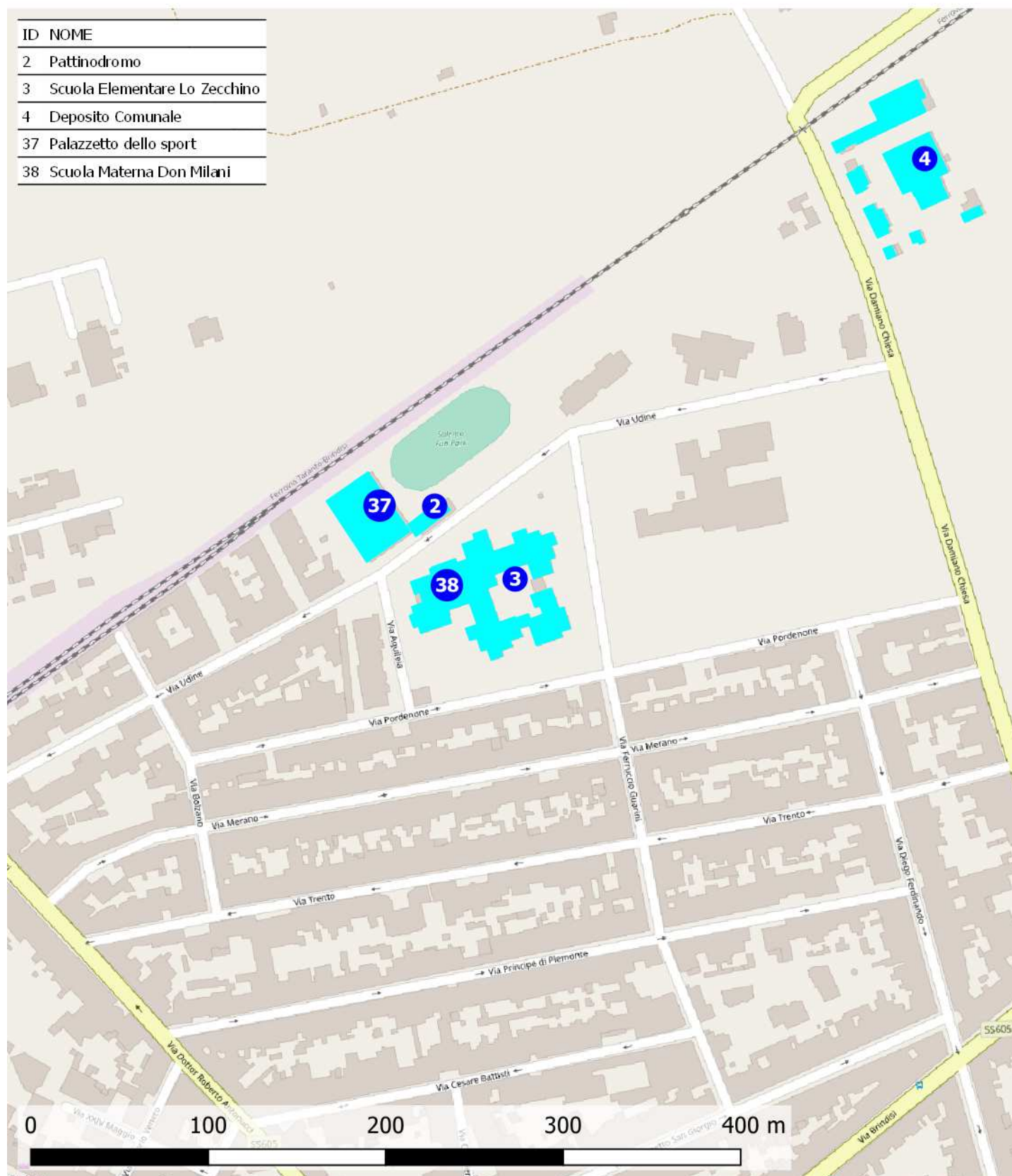
Si sottolinea la necessità di dotare le rampe interne ed esterne di corrimano e va fatta attenzione che l'intervento dovrà risolvere il problema di assenza di battiruota. All'interno si rileva la necessità di proteggere molti spigoli lungo le colonne e ai piedi delle finestre.

Sono presenti dei servizi igienici accessibili i quali però vengono ritenuti insufficienti viste le dimensioni della scuola, dovranno quindi esserne adeguati alcuni attualmente non accessibili o costruiti ex-novo. Non c'è alcun tipo di segnaletica tattile di orientamento per non vedenti.

3

Priorità

6200





SCUOLA ELEMENTARE LO ZECCHINO

3

Via Udine, 80 72023 Mesagne BR

Priorità

6200

Destinazione d'uso

- ☐ Asilo nido
- ☐ Scuola materna
- ☒ Scuola elementare
- ☐ Scuola media inf.
- ☐ Scuola media sup. Uman.
- ☐ Scuola media sup. Comm.
- ☐ Scuola media sup. Tecn.
- ☐ Direzione didattica
- ☐ Uff. pubbl. statale
- ☐ Uff. pubbl. regionale
- ☐ Uff. pubbl. provinciale
- ☐ Uff. pubbl. comunale
- ☐ Azienda municipalizzata
- ☐ Chiesa
- ☐ Cimitero
- ☐ Ufficio postale
- ☐ Istituto di credito
- ☐ Ambulatorio A.S.L.
- ☐ Ospedale
- ☐ Day hospital
- ☐ U.S.L.
- ☐ Casa protetta, R.S.A.
- ☐ Centro sociale anziani
- ☐ Centro diurno
- ☐ Centro ricreativo
- ☐ Sede associazioni, sala circosc.
- ☐ Consultorio
- ☐ Centro handicap
- ☐ Centro sportivo polifunz.
- ☐ Centro sport. natatorio
- ☐ Centro sport. atletica
- ☐ Centro sport. calcio
- ☐ Palestra pubblica
- ☐ Centro sport. tennis
- ☐ Centro ippico
- ☐ Centro culturale
- ☐ Biblioteca
- ☐ Museo, pinacoteca
- ☐ Teatro, cinematografo
- ☐ Ristorante, albergo
- ☐ Pubblica sicurezza
- ☐ Sede giudiziaria
- ☐ Vari rivolti al pubbl.

Frequenza

- ☐ Bassa
- ☐ Media
- ☐ Alta
- ☒ Nessuna

Interesse turistico

- ☐ Basso
- ☐ Medio
- ☐ Alto
- ☒ Nessuno

Concentrazione di funzioni

- ☒ Bassa
- ☐ Media
- ☐ Alta
- ☐ Nessuna

Collocazione ambientale

- ☐ Centro storico
- ☐ Area urbana
- ☒ Periferia

Edificio storico



Condizione ambientale

STRADA CON TRAFFICO
VEICOLARE/PEDONALE

- ☐ Scarso
- ☒ Medio
- ☐ Alto

Variabile temporale

Lavori previsti entro i
primi 12 mesi a partire
dal 20.11.2020 ☐

Costo totale degli interventi proposti

- Minimo da 0 a 10.000 ☐
- Contenuto da 10.000 a 25.000 ☐
- Medio da 25.000 a 50.000 ☐
- Alto oltre 50.000 ☒

Criteri assoggettati a correttivi

- Edificio o ambienti di proprietà ☒
- Edificio o ambienti dati in uso o gestione ☐
- Completamento interventi già avviati ☐
- Avvio di nuovo progetto ☐

PRIORITA' CALCOLATA

6200

STRALCIO SUGGERITO

8° STRALCIO

Interventi previsti

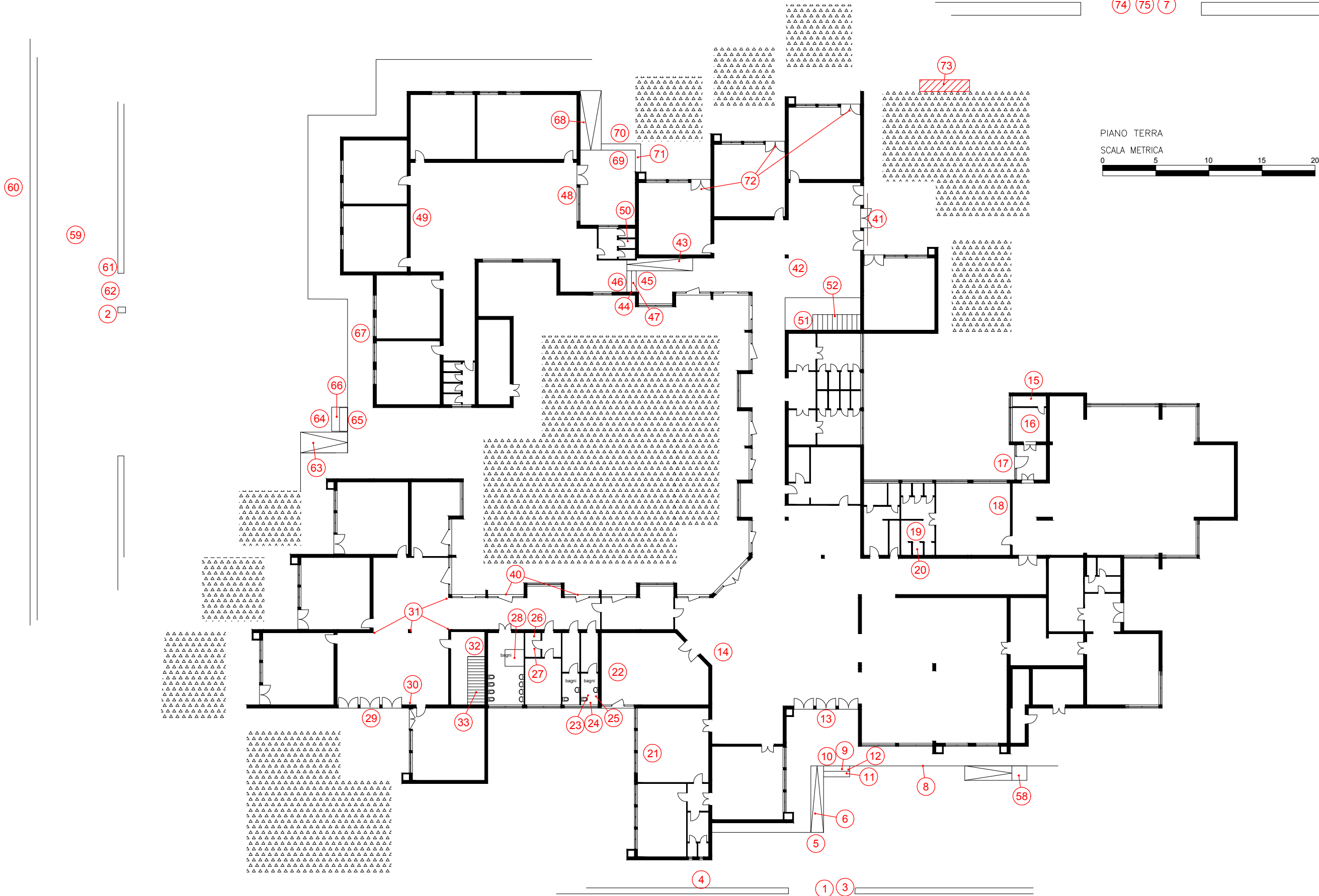
- ☒ parcheggio
- ☒ segnaletica est.
- ☐ segnaletica int.
- ☐ percorso est.
- ☐ percorso int.
- ☒ pavimentaz. est.
- ☐ pavimentaz. int.
- ☐ pensilina di protezione
- ☒ rampa fissa est.
- ☐ rampa fissa int.
- ☐ servoscala est.
- ☐ servoscala int.
- ☒ corrimano est.
- ☒ corrimano int.
- ☐ ascensore est.
- ☐ ascensore int.
- ☒ accesso princ.
- ☐ accesso second.
- ☒ soglie, zerbini
- ☐ ausili est.
- ☐ mod.vano ascens.
- ☐ mod.cabina ascens.
- ☐ mod.comandi ascens.
- ☐ mod. infissi
- ☒ adeguam. serv. igienici
- ☒ costruz. serv. igienici
- ☐ mod. strutt. murarie
- ☐ inserim. stalli
- ☒ adeguam. arredi

Presenza di utenti

- ☐ Motori
- ☐ Sensoriali
- ☒ Cognitivi
- ☐ Pluripatologie
- ☐ Lievi

Piano Eliminazione Barriere Architettoniche nel Comune di Mesagne	3	SCUOLA ELEMENTARE LO ZECCHINO	Legenda n° ID intervento	PROGETTISTA INCARICATO
Ambito Edilizio		Via Udine, 80		Architetto Stefano Maurizio

74 75 7



SCUOLA ELEMENTARE LO ZECCHINO

3

cod. edificio
n. intervento

Via Udine, 80 72023 Mesagne BR

3-1

Criticità rilevata

Assenza di segnalazione **tattilo-plantare** come linea guida
all'orientamento delle persone non vedenti

Localizzazione intervento

Accesso edificio

Esterno

Descrizione dell'intervento

Inserimento di segnalazione tattile costituita da fascia di larghezza 60 cm trattata a righe parallele con funzione di orientamento o intercettazione di un servizio pubblico.

Materiale proposto:

**Tipo LogesVetEvolution
PVC**

Riferimenti alla normativa

Legge 118/1971 art. 27
Legge 41/1986 art. 32
Legge 104/1992 art. 24
D.M. 236/89 art. 4.2.1 - 4.3
D.P.R. 503/96 art. 1 - 4 - 5 - 9 - 17
Legge 104/96 art. 24
D.P.R. 380/01 art. 76 com.8

Foto del rilievo



Lunghezza: Larghezza: Quantità: Metri Lineari
1,5

Stima scheda €. 150,00

Note integrative:

Esempio



SCUOLA ELEMENTARE LO ZECCHINO

3

cod. edificio
n. intervento

Via Udine, 80 72023 Mesagne BR

3-2

Criticità rilevata

Assenza di segnaletica informativa e di orientamento su supporto

Localizzazione intervento

Accesso edificio

Esterno

Descrizione dell'intervento

Installazione di mappa tattile quale rappresentazione in rilievo della planimetria di un ambiente, con l'indicazione dei principali punti di riferimento utili agli utenti dell'edificio o dello spazio. Deve risultare di facile lettura visiva, tramite forte contrasto cromatico e facile percezione tattile data dal rilievo, che deve riportare la planimetria e le descrizioni in caratteri Braille e normali.

L'informazione di tipo tattile a parete (verticale) deve essere posizionata ad un'altezza non superiore a cm 150 e non inferiore a cm 130 da terra. Qualora la targa sia collocata orizzontalmente, questa deve avere una inclinazione di 30° ed essere ad una altezza di cm 90 da terra. Per la lettura tattile è sempre consigliabile la disposizione su piano inclinato a 30°.

Materiale proposto:

Riferimenti alla normativa

Legge 118/1971 art. 27

Legge 41/1986 art. 32

Legge 104/1992 art. 24

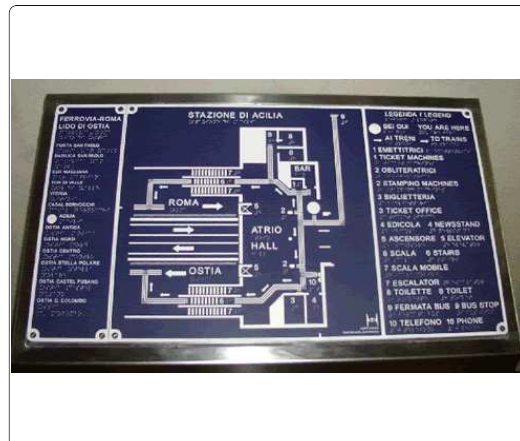
D.M. 236/89 art. 4.3

D.P.R. 503/96 art. 1 - 2 - 9 - 17

Foto del rilievo



Esempio



Lunghezza: Larghezza: Quantità: Metri Lineari

1

Stima scheda € 750,00

Note integrative:

SCUOLA ELEMENTARE LO ZECCHINO

3

cod. edificio
n. intervento

Via Udine, 80 72023 Mesagne BR

3-3

Criticità rilevata
Citofono: **assenza**

Localizzazione intervento

Accesso edificio

Esterno

Descrizione dell'intervento

Inserimento di impianto citofonico: l'impianto verrà posizionato ad un'altezza compresa tra cm 110 e cm 130 dal piano di calpestio. Sarà preferibilmente dotato di pulsanti in rilievo, con dimensione e colore tali da consentirne un facile utilizzo a persone non vedenti o ipovedenti.

Materiale proposto:

Riferimenti alla normativa

Legge 118/1971 art. 27
Legge 41/1986 art. 32
Legge 104/1992 art. 24
D.M. 236/89 art. 4.1.5 - 8.0.1 - 8.1.5
Legge 67/06 art. 1 comma 2

Foto del rilievo

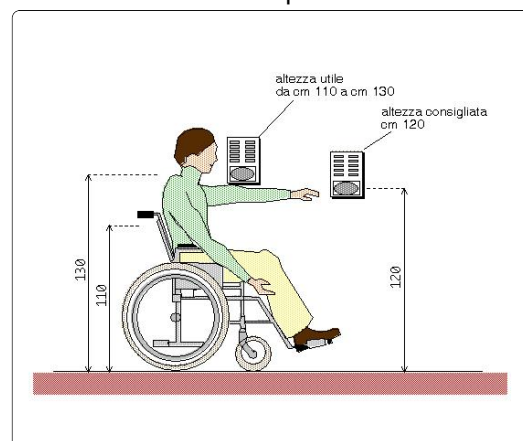


Lunghezza: Larghezza: Quantità: Metri Lineari
1

Stima scheda €. 1.290,00

Note integrative:

Esempio



SCUOLA ELEMENTARE LO ZECCHINO

3

cod. edificio
n. intervento

Via Udine, 80 72023 Mesagne BR

3-4

Criticità rilevata

Presenza di sconnessioni, buche isolate, deformazioni della pavimentazione esistente, assenza di porzioni di essa.

Localizzazione intervento

Area esterna

Esterno

Descrizione dell'intervento

Adeguamento della pavimentazione dissestata tramite **demolizione e rifacimento del tappetino d'usura o sostituzione di parte di essa**, con finitura tale da rendere il piano di calpestio perfettamente complanare e raccordato adeguatamente alla pavimentazione esistente.

-
ATTENZIONE !
Occorre fare una buona rasatura della finitura superficiale per evitare di creare altre criticità sulla pavimentazione per le persone con difficoltà motorie.

Materiale proposto:

Asfalto

Riferimenti alla normativa

Legge 118/1971 art. 27
Legge 41/1986 art. 32
Legge 104/1992 art. 24
D.P.R. 380/2001 art. 82
D.M. 236/89 art. 4.2.1 - 8.2.1
D.P.R. 503/96 art. 4 - 5

Foto del rilievo



Esempio



Lunghezza: 6 Larghezza: 2,5 Quantità: Metri Lineari

Stima scheda €. 1.540,00

Note integrative:

Sconnessioni presenti anche a causa di un pozzetto.

SCUOLA ELEMENTARE LO ZECCHINO

3

cod. edificio
n. intervento

Via Udine, 80 72023 Mesagne BR

3-5

Criticità rilevata

Pavimentazione dissestata per la presenza di **pozzetto/chiusino**

Localizzazione intervento

Accesso edificio

Esterno

Descrizione dell'intervento

Adeguamento tramite asporto della pavimentazione esistente **e riposizionamento del manufatto** a quota adeguata alla pavimentazione circostante, realizzazione raccordo con stesura del tappetino d'usura tale da rendere il piano di calpestio perfettamente complanare.

-
ATTENZIONE !
Occorre fare una buona rasatura della finitura superficiale per evitare di creare altre criticità sulla pavimentazione per le persone con difficoltà motorie.

Materiale proposto:

Asfalto

Riferimenti alla normativa

Legge 118/1971 art. 27
Legge 41/1986 art. 32
Legge 104/1992 art. 24
D.P.R. 380/2001 art. 82
D.M. 236/89 art. 4.2.1 - 8.2.1
D.P.R. 503/96 art. 4 - 5

Foto del rilievo



Esempio



Lunghezza: Larghezza: Quantità: Metri Lineari
1 1

Stima scheda €. 160,00

Note integrative:

Fare attenzione al raccordo con la rampa.

SCUOLA ELEMENTARE LO ZECCHINO

3

cod. edificio
n. intervento

Via Udine, 80 72023 Mesagne BR

3-6

Criticità rilevata

Percorso in pendenza privo di corrimano

Localizzazione intervento

Accesso edificio

Esterno

Descrizione dell'intervento

Dotazione di un corrimano **su un lato della rampa**, di diametro mm 40, fissato con appositi sostegni a terra a cm 80 di altezza su tutto lo sviluppo della rampa stessa e, possibilmente, con prolungamento in piano per cm 50 di lunghezza.

Materiale proposto:

Metallo

Riferimenti alla normativa

Legge 118/1971 art. 27
Legge 41/1986 art. 32
Legge 104/1992 art. 24

Foto del rilievo



Lunghezza: Larghezza: Quantità: Metri Lineari

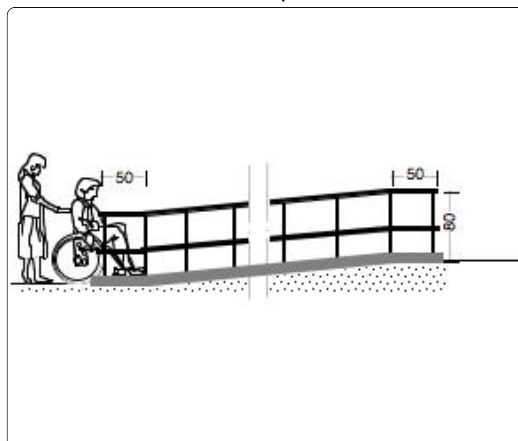
7

Stima scheda €. 700,00

Note integrative:

Inserire corrimano a doppia altezza.

Esempio



SCUOLA ELEMENTARE LO ZECCHINO

3

cod. edificio
n. intervento

Via Udine, 80 72023 Mesagne BR

3-7

Criticità rilevata

Assenza di segnaletica informativa e di orientamento su supporto

Localizzazione intervento

Accesso edificio

Esterno

Descrizione dell'intervento

Installazione di mappa tattile quale rappresentazione in rilievo della planimetria di un ambiente, con l'indicazione dei principali punti di riferimento utili agli utenti dell'edificio o dello spazio. Deve risultare di facile lettura visiva, tramite forte contrasto cromatico e facile percezione tattile data dal rilievo, che deve riportare la planimetria e le descrizioni in caratteri Braille e normali.

L'informazione di tipo tattile a parete (verticale) deve essere posizionata ad un'altezza non superiore a cm 150 e non inferiore a cm 130 da terra. Qualora la targa sia collocata orizzontalmente, questa deve avere una inclinazione di 30° ed essere ad una altezza di cm 90 da terra. Per la lettura tattile è sempre consigliabile la disposizione su piano inclinato a 30°.

Materiale proposto:

Riferimenti alla normativa

Legge 118/1971 art. 27

Legge 41/1986 art. 32

Legge 104/1992 art. 24

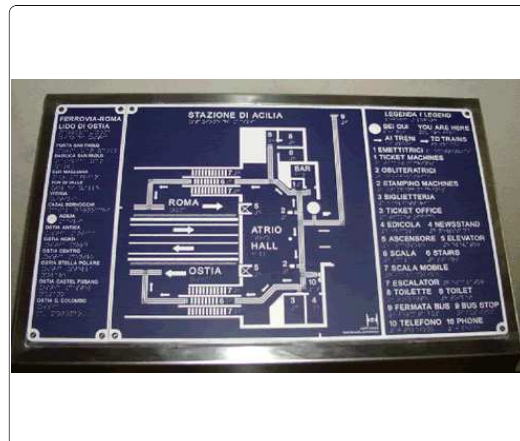
D.M. 236/89 art. 4.3

D.P.R. 503/96 art. 1 - 2 - 9 - 17

Foto del rilievo



Esempio



Lunghezza: Larghezza: Quantità: Metri Lineari

1

Stima scheda € 750,00

Note integrative:

Accesso secondario utilizzato anche per la palestra in attività non scolastiche.

SCUOLA ELEMENTARE LO ZECCHINO

3

cod. edificio
n. intervento

Via Udine, 80 72023 Mesagne BR

3-8

Criticità rilevata
parapetto: assenza/inadeguatezza

Localizzazione intervento

Ingresso

Esterno

Descrizione dell'intervento

Inserimento di parapetto con altezza non inferiore a cm 100 con struttura inattraversabile da una sfera di diametro superiore ai 10 cm. Il parapetto dovrà essere realizzato in modo da consentire una libera visuale verso l'esterno del fabbricato: per questo motivo le parti in muratura o di materiale non trasparente non dovranno superare l'altezza di cm 60 e i rimanenti 40 cm saranno realizzati con profilati di metallo o pannelli trasparenti. Nel caso in cui il parapetto venga realizzato con profilati verticali o reticolati di metallo o i vuoti creati dalle maglie incrociate dovranno avere dimensioni superiori a cm 5x10 e che venga realizzato uno zoccolo in muratura dell'altezza minima di cm 10 di collegamento al pavimento.

Materiale proposto:

Metallo

Riferimenti alla normativa

Legge 118/1971 art. 27
Legge 41/1986 art. 32
Legge 104/1992 art. 24
D.M. 236 art. 4.1.8 - 4.1.10 -
4.1.11 - 8.0.1 - 8.1.3 - 8.1.8 -
8.1.10 -
D.P.R. 503/96 art. 7 - 15 - 23

Foto del rilievo



Lunghezza: Larghezza: Quantità: Metri Lineari

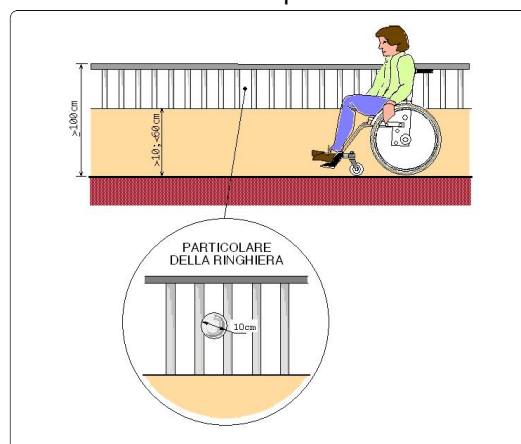
27

Stima scheda €. 4.860,00

Note integrative:

Come protezione per il marciapiede in rilevato.

Esempio



SCUOLA ELEMENTARE LO ZECCHINO

3

cod. edificio
n. intervento

Via Udine, 80 72023 Mesagne BR

3-9

Criticità rilevata

Segnaletica a pavimento: **assenza solo fascia di pericolo**

Localizzazione intervento

Accesso edificio



Esterno

Materiale proposto:

**Tipo LogesVetEvolution
PVC**

Riferimenti alla normativa

Descrizione dell'intervento

Realizzazione di fascia a pavimento di facile **percezione tattile e visiva**, atta a segnalare il pericolo rappresentato dalla presenza di una SCALA segnale di solo pericolo, a persone non vedenti e ipovedenti.

La fascia tattilo-plantare dovrà essere collocata 20 cm. prima dell'inizio rampa e a 20 cm. dopo fine rampa. La segnaletica dovrà avere una profondità di cm. 60 ed una larghezza pari alla rampa di scale.

Al fine di rafforzare per ragioni di sicurezza e di orientamento l'andamento della o delle rampe di scale, si suggerisce all'inizio e al termine di ogni rampa di inserire una segnaletica tattile sul corrimano

Foto del rilievo



Esempio

Lunghezza: Larghezza: Quantità: Metri Lineari

4

Stima scheda €. 200,00

Note integrative:

SCUOLA ELEMENTARE LO ZECCHINO

3

cod. edificio
n. intervento

Via Udine, 80 72023 Mesagne BR

3-10

Criticità rilevata

Segnaletica a pavimento: **assenza solo fascia di pericolo**

Localizzazione intervento

Accesso edificio



Esterno

Materiale proposto:

**Tipo LogesVetEvolution
PVC**

Riferimenti alla normativa

Descrizione dell'intervento

Realizzazione di fascia a pavimento di facile **percezione tattile e visiva**, atta a segnalare il pericolo rappresentato dalla presenza di una SCALA segnale di solo pericolo, a persone non vedenti e ipovedenti.

La fascia tattilo-plantare dovrà essere collocata 20 cm. prima dell'inizio rampa e a 20 cm. dopo fine rampa. La segnaletica dovrà avere una profondità di cm. 60 ed una larghezza pari alla rampa di scale.

Al fine di rafforzare per ragioni di sicurezza e di orientamento l'andamento della o delle rampe di scale, si suggerisce all'inizio e al termine di ogni rampa di inserire una segnaletica tattile sul corrimano

Foto del rilievo



Esempio

Lunghezza: Larghezza: Quantità: Metri Lineari

4

Stima scheda €. 200,00

Note integrative:

SCUOLA ELEMENTARE LO ZECCHINO

3

cod. edificio
n. intervento

Via Udine, 80 72023 Mesagne BR

3-11

Criticità rilevata

Difficoltà di percezione della differenza di quota

Localizzazione intervento

Accesso edificio

Esterno

Descrizione dell'intervento

Adeguamento di una serie di gradini tramite **evidenziazione cromatica dell'angolo**: inserimento di fascia cromaticamente distinta dalla superficie e di materiale antidrucciolevole, di larghezza minima 10 cm, sulle pedate dei gradini, evidenziazione cromatica dell'alzata in modo da rendere visibili i gradini durante la salita.

Materiale proposto:

Riferimenti alla normativa

Legge 118/1971 art. 27
Legge 41/1986 art. 32
Legge 104/1992 art. 24
D.M. 236/89 art. 4.3 - 5.2 - 5.7
D.P.R. 503/96 art. 9 - 17
ISO/TC 59/SC 16 n° 140
ISO/FDIS 23599:2012 (E)
CEN/TS 15209

Foto del rilievo



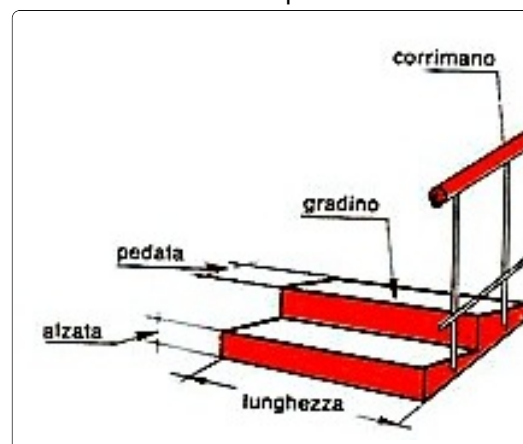
Lunghezza: Larghezza: Quantità: Metri Lineari

8

Stima scheda €. 390,00

Note integrative:

Esempio



SCUOLA ELEMENTARE LO ZECCHINO

3

cod. edificio
n. intervento

Via Udine, 80 72023 Mesagne BR

3-12

Criticità rilevata

Corrimano: **assenza/inadeguatezza**

Localizzazione intervento

Accesso edificio

Esterno

Descrizione dell'intervento

Inserimento di corrimano: nel caso di un uso da parte di persone adulte il corrimano dovrà avere preferibilmente sezione con diametro di mm 40, nel caso di maggior uso da parte di bambini il diametro non dovrà superare i 30 mm. I corrimani utilizzati da parte degli adulti saranno posti ad un'altezza compresa tra 90 e 100 cm, quelli utilizzati da parte dei bambini andranno posti a un'altezza compresa tra cm 60 e cm 75. In caso di utenza mista si consiglia l'utilizzo di doppio corrimano posto alle due altezze. Il corrimano dovrà essere prolungato di cm 30 oltre il primo e l'ultimo gradino. La distanza tra il corrimano e la parete dovrà essere compresa tra i 4 e i 5 cm. Affinché le mensole di fissaggio al muro non costituiscano ostacolo sarà indispensabile posizionarle sulla parte inferiore del corrimano. Il materiale dovrà assicurare una presa sicura (anti-scivolo) ed essere gradevole al tatto. Il corrimano deve essere sempre presente su entrambi i lati della scala.

Materiale proposto:

Metallo

Riferimenti alla normativa

Legge 118/1971 art. 27
Legge 41/1986 art. 32
Legge 104/1992 art. 24
D.M. 236/89 art. 4.1.10 - 4.1.11 - 8.0.1 - 8.1.10
D.P.R. 503/96 art. 7 - 23
D.L. 626/94 art. 30
Legge 81/08 art. 63

Foto del rilievo

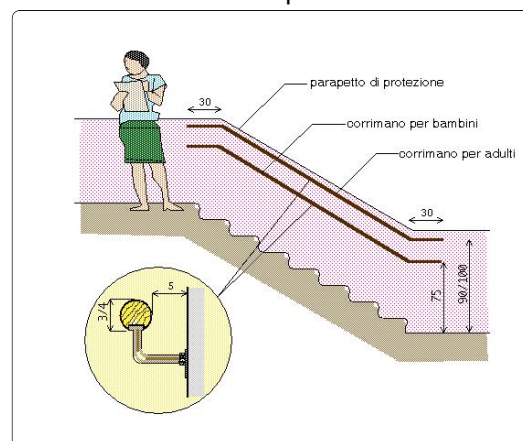


Lunghezza: Larghezza: Quantità: Metri Lineari
1,5

Stima scheda €. 240,00

Note integrative:

Esempio



SCUOLA ELEMENTARE LO ZECCHINO

3

cod. edificio
n. intervento

Via Udine, 80 72023 Mesagne BR

3-13

Criticità rilevata

Dislivello causato da **gradino max 2,5 cm**

Localizzazione intervento

Ingresso

Esterno

Descrizione dell'intervento

Arrotondamento dell'angolo mediante fresatura del materiale.

La fresatura può essere una superficie inclinata a 45° oppure arrotondata manualmente con utensile idoneo (raggio di smussatura non inferiore a 1 cm)

Materiale proposto:

Conglomerato cementizio

Riferimenti alla normativa

Legge 118/1971 art. 27

Legge 41/1986 art. 32

Legge 104/1992 art. 24

Foto del rilievo



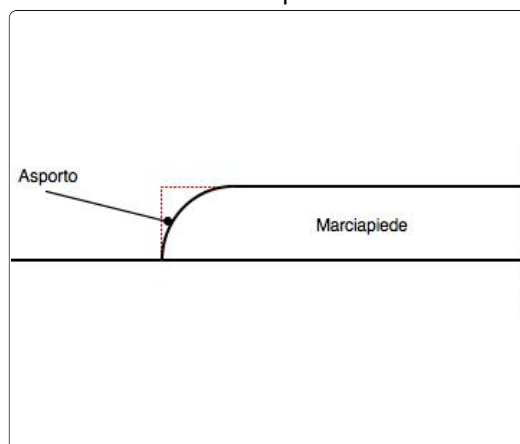
Lunghezza: Larghezza: Quantità: Metri Lineari

6

Stima scheda €. 510,00

Note integrative:

Esempio



SCUOLA ELEMENTARE LO ZECCHINO

3

cod. edificio
n. intervento

Via Udine, 80 72023 Mesagne BR

3-14

Criticità rilevata
presenza corpo radiante: da proteggere

Localizzazione intervento

Atrio interno

Piano terra

Descrizione dell'intervento

Inserimento di struttura protettiva atta a garantire sicurezza e protezione antiurto. Con totale assenza di spigoli e fissaggi a parete con clip di sicurezza anch'esse smussate e arrotondate. Le sbarre verticali della struttura dovranno essere collocate a distanza inferiore a 10 cm l'una dall'altra; in strutture con prevalente presenza di bambini dovranno essere dotate di ulteriori elementi ammortizzanti in materiale morbido a totale assorbimento d'urto. La schermatura del corpo radiante non dovrà ostacolare la diffusione del calore nonché la facile ed efficace pulizia del corpo stesso.

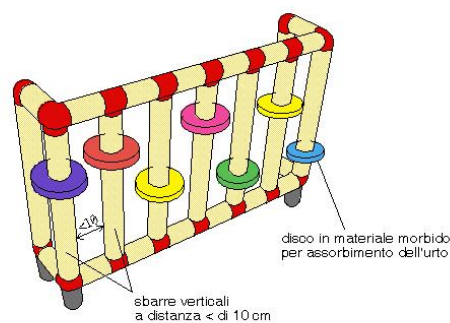
Materiale proposto:

Riferimenti alla normativa

Foto del rilievo



Esempio



Lunghezza: Larghezza: Quantità: Metri Lineari
3

Stima scheda €. 940,00

Note integrative:

SCUOLA ELEMENTARE LO ZECCHINO

3

cod. edificio
n. intervento

Via Udine, 80 72023 Mesagne BR

3-15

Criticità rilevata
bagno accessibile: assenza

Localizzazione intervento

Spogliatoio

Piano terra

Descrizione dell'intervento

Realizzazione ex novo di un servizio igienico a norma del D.M. 236/89.

Il locale igienico dovrà essere attrezzato con: tazza wc e accessori annessi, lavabo, specchio, corrimani, maniglioni, ecc.

Lo spazio libero necessario all'accostamento e al trasferimento laterale dalla sedia a ruote alla tazza wc dovrà essere di minimo 100 cm misurati dall'asse del sanitario. Si dovrà garantire: da un lato lo spazio adeguato per l'avvicinamento e la rotazione di una sedia a ruote, dall'altro una distanza tale da consentire a chi usa il wc un agevole appiglio ai corrimani posti sulla parete laterale (l'asse della tazza dovrà distare 40 cm dalla parete laterale o dal corrimano o maniglione di appoggio). La distanza fra il bordo anteriore della tazza e la parete posteriore dovrà essere di 75-80 cm. Il maniglione a lato della tazza sarà posizionato ad un'altezza di cm 80 dal piano di calpestio.

Lunghezza: Larghezza: Quantità: Metri Lineari

1

Stima scheda € 7.000,00

Note integrative:

Materiale proposto:

Riferimenti alla normativa

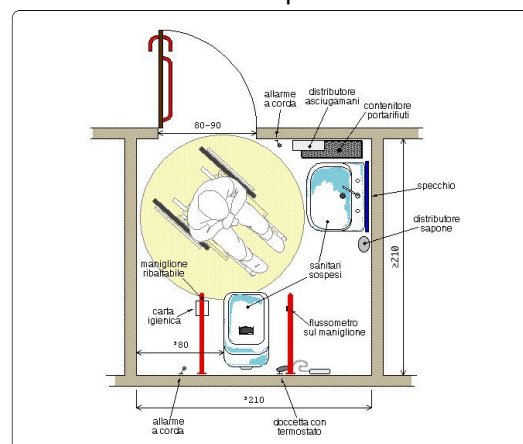
D.M. 236/89 art. 4.1.6 - 5.5 - 8.1.6

D.P.R. 503/96 art. 8

Foto del rilievo



Esempio



SCUOLA ELEMENTARE LO ZECCHINO

3

cod. edificio
n. intervento

Via Udine, 80 72023 Mesagne BR

3-16

Criticità rilevata

Attaccapanni: **posizione inadeguata**

Localizzazione intervento

Spogliatoio

Piano terra

Descrizione dell'intervento

Riposizionamento di attaccapanni a muro.

L'attaccapanni utilizzato da persone adulte dovrà essere posizionato ad un'altezza di circa 160 cm dal piano del pavimento, avendo cura di porre alcuni appendini anche all'altezza di cm 120 che verranno utilizzati da persone di bassa statura o su sedia a ruote. In caso di utilizzo prevalente da parte di bambini l'attaccapanni sarà posto alle seguenti altezze: cm 100 per scuole materne e cm 120 per scuole elementari.

Materiale proposto:

Riferimenti alla normativa

Legge 118/1971 art. 27

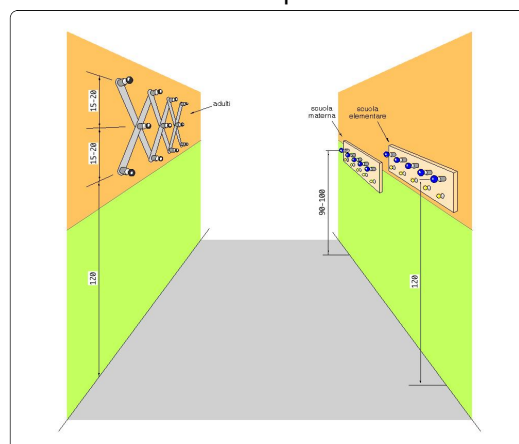
Legge 41/1986 art. 32

Legge 104/1992 art. 24

Foto del rilievo



Esempio



Lunghezza: Larghezza: Quantità: Metri Lineari

1

Stima scheda €. 60,00

Note integrative:

SCUOLA ELEMENTARE LO ZECCHINO

3

cod. edificio
n. intervento

Via Udine, 80 72023 Mesagne BR

3-17

Criticità rilevata

Discontinuità della pavimentazione

Localizzazione intervento

Ingresso

Piano terra

Descrizione dell'intervento

Realizzazione di **piccolo raccordo metallico** mediante applicazione di una lamina zigrinata al fine di eliminare il vuoto tra i due piani adiacenti.

Materiale proposto:

Riferimenti alla normativa

Legge 118/1971 art. 27

Legge 41/1986 art. 32

Legge 104/1992 art. 24

D.M. 236/89 art. 4.1.9 - 4.1.11 - 8.1.11

D.P.R. 503/96 art. 7 - 23

D.P.R. 380/01 art. 76 com.7

Legge 67/06 art. 1 comma 2

Foto del rilievo



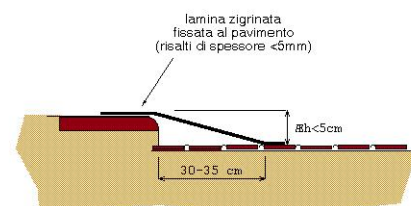
Lunghezza: 2 Larghezza: 0,5 Quantità: Metri Lineari

Stima scheda €. 200,00

Note integrative:

Ingresso ed uscite di sicurezza della palestra. Accesso per la palestra da via Pordenone.

Esempio



SCUOLA ELEMENTARE LO ZECCHINO

3

cod. edificio
n. intervento

Via Udine, 80 72023 Mesagne BR

3-18

Criticità rilevata

Attaccapanni: **posizione inadeguata**

Localizzazione intervento

Spogliatoio

Piano terra

Descrizione dell'intervento

Riposizionamento di attaccapanni a muro.

L'attaccapanni utilizzato da persone adulte dovrà essere posizionato ad un'altezza di circa 160 cm dal piano del pavimento, avendo cura di porre alcuni appendini anche all'altezza di cm 120 che verranno utilizzati da persone di bassa statura o su sedia a ruote. In caso di utilizzo prevalente da parte di bambini l'attaccapanni sarà posto alle seguenti altezze: cm 100 per scuole materne e cm 120 per scuole elementari.

Materiale proposto:

Riferimenti alla normativa

Legge 118/1971 art. 27

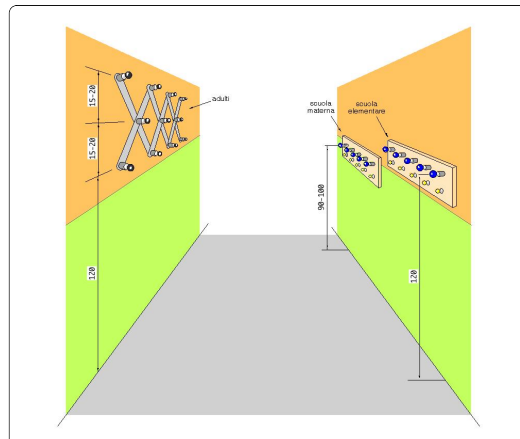
Legge 41/1986 art. 32

Legge 104/1992 art. 24

Foto del rilievo



Esempio



Lunghezza: Larghezza: Quantità: Metri Lineari
2

Stima scheda €. 110,00

Note integrative:

SCUOLA ELEMENTARE LO ZECCHINO

3

cod. edificio
n. intervento

Via Udine, 80 72023 Mesagne BR

3-19

Criticità rilevata
bagno accessibile: assenza

Localizzazione intervento

Servizi igienici generici

Piano terra

Descrizione dell'intervento

Realizzazione ex novo di un servizio igienico a norma del D.M. 236/89.

Il locale igienico dovrà essere attrezzato con: tazza wc e accessori annessi, lavabo, specchio, corrimani, maniglioni, ecc.

Lo spazio libero necessario all'accostamento e al trasferimento laterale dalla sedia a ruote alla tazza wc dovrà essere di minimo 100 cm misurati dall'asse del sanitario. Si dovrà garantire: da un lato lo spazio adeguato per l'avvicinamento e la rotazione di una sedia a ruote, dall'altro una distanza tale da consentire a chi usa il wc un agevole appiglio ai corrimani posti sulla parete laterale (l'asse della tazza dovrà distare 40 cm dalla parete laterale o dal corrimano o maniglione di appoggio). La distanza fra il bordo anteriore della tazza e la parete posteriore dovrà essere di 75-80 cm. Il maniglione a lato della tazza sarà posizionato ad un'altezza di cm 80 dal piano di calpestio.

Lunghezza: Larghezza: Quantità: Metri Lineari

1

Stima scheda € 7.000,00

Note integrative:

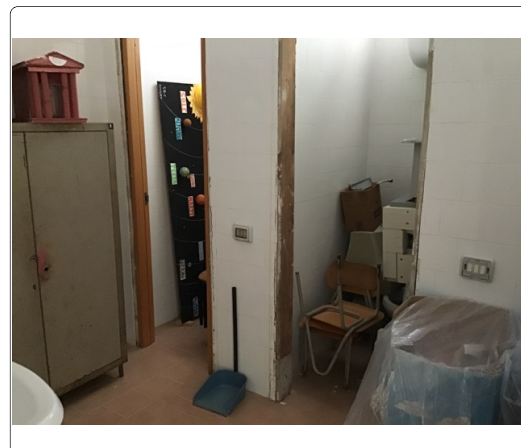
Materiale proposto:

Riferimenti alla normativa

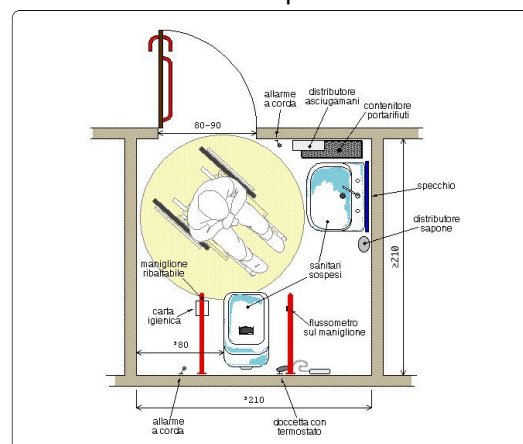
D.M. 236/89 art. 4.1.6 - 5.5 - 8.1.6

D.P.R. 503/96 art. 8

Foto del rilievo



Esempio



SCUOLA ELEMENTARE LO ZECCHINO

3

cod. edificio
n. intervento

Via Udine, 80 72023 Mesagne BR

3-20

Criticità rilevata
Piatto doccia: **inadeguato**

Localizzazione intervento

Servizi igienici generici

Piano terra

Descrizione dell'intervento

Sostituzione dell'attuale piatto doccia con uno nuovo tipo a pavimento. La zona doccia non dovrà presentare alcun gradino ma solo una leggera pendenza (mai superiore al 2%). Dovrà essere corredata da sedile ribaltabile, corrimano lungo le pareti, maniglione ribaltabile in caso di assenza di parete laterale, rubinetto a leva con miscelatore meccanico (o termostatico), doccia a telefono regolabile in altezza. La pavimentazione dovrà essere antisdrucciolevole.

Materiale proposto:

Riferimenti alla normativa

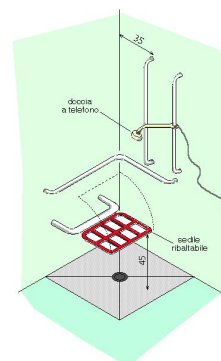
D.M. 236/89 art. 4.1.6 - 5.5 - 8.1.6

D.P.R. 503/96 art. 8

Foto del rilievo



Esempio



DOCCIA A PAVIMENTO ACCESSORIATA
CON CORRIMANI E SEDILE RIBALTABILE

Lunghezza: Larghezza: Quantità: Metri Lineari

1

Stima scheda €. 1.200,00

Note integrative:

SCUOLA ELEMENTARE LO ZECCHINO

3

cod. edificio
n. intervento

Via Udine, 80 72023 Mesagne BR

3-21

Criticità rilevata
presenza corpo radiante: da proteggere

Localizzazione intervento

Aula

Piano terra

Materiale proposto:

Riferimenti alla normativa

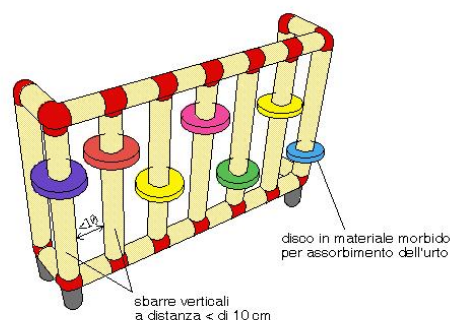
Descrizione dell'intervento

Inserimento di struttura protettiva atta a garantire sicurezza e protezione antiurto. Con totale assenza di spigoli e fissaggi a parete con clip di sicurezza anch'esse smussate e arrotondate. Le sbarre verticali della struttura dovranno essere collocate a distanza inferiore a 10 cm l'una dall'altra; in strutture con prevalente presenza di bambini dovranno essere dotate di ulteriori elementi ammortizzanti in materiale morbido a totale assorbimento d'urto. La schermatura del corpo radiante non dovrà ostacolare la diffusione del calore nonché la facile ed efficace pulizia del corpo stesso.

Foto del rilievo



Esempio



Lunghezza: Larghezza: Quantità: Metri Lineari
3

Stima scheda €. 940,00

Note integrative:

Da proteggere tutta la parete.

SCUOLA ELEMENTARE LO ZECCHINO

3

cod. edificio
n. intervento

Via Udine, 80 72023 Mesagne BR

3-22

Criticità rilevata
presenza corpo radiante: da proteggere

Localizzazione intervento

Piano terra

Materiale proposto:

Riferimenti alla normativa

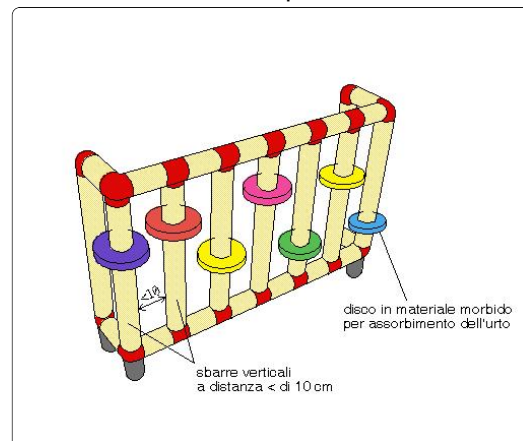
Descrizione dell'intervento

Inserimento di struttura protettiva atta a garantire sicurezza e protezione antiurto. Con totale assenza di spigoli e fissaggi a parete con clip di sicurezza anch'esse smussate e arrotondate. Le sbarre verticali della struttura dovranno essere collocate a distanza inferiore a 10 cm l'una dall'altra; in strutture con prevalente presenza di bambini dovranno essere dotate di ulteriori elementi ammortizzanti in materiale morbido a totale assorbimento d'urto. La schermatura del corpo radiante non dovrà ostacolare la diffusione del calore nonché la facile ed efficace pulizia del corpo stesso.

Foto del rilievo



Esempio



Lunghezza: Larghezza: Quantità: Metri Lineari
20

Stima scheda €. 6.240,00

Note integrative:

Sia nei corridoi sia nelle aule.

SCUOLA ELEMENTARE LO ZECCHINO

3

cod. edificio
n. intervento

Via Udine, 80 72023 Mesagne BR

3-23

Criticità rilevata
Maniglioni: **assenza**

Localizzazione intervento

Servizi igienici generici

Piano terra

Descrizione dell'intervento

Inserimento di maniglione di sostegno previa eventuale rimozione dell'esistente. Il maniglione sarà posizionato a lato della tazza wc o del bidet, a 40 cm dall'asse della tazza (nel caso non sia presente una parete laterale a tale distanza). Entrambi i maniglioni saranno posizionati ad altezza di cm 80 dal piano di calpestio ed avranno un diametro di 3-4 cm.

Materiale proposto:

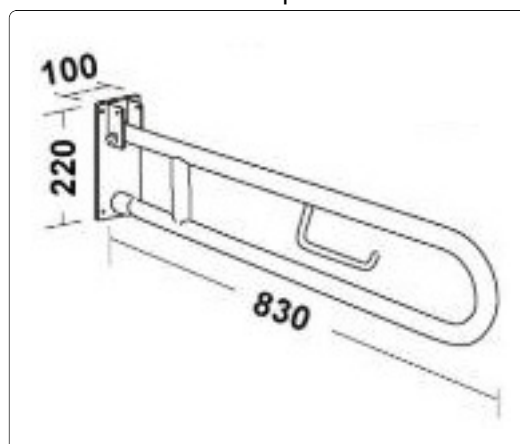
Riferimenti alla normativa

Legge 118/1971 art. 27
Legge 41/1986 art. 32
Legge 104/1992 art. 24
D.M. 236/89 art. 4.1.6 - 5.5 - 8.1.6
D.P.R. 503/96 art. 8
D.L. 626/94 art. 30
Legge 81/08 art. 63

Foto del rilievo



Esempio



Lunghezza: Larghezza: Quantità: Metri Lineari
2

Stima scheda €. 320,00

Note integrative:

Servizi per i docenti.

SCUOLA ELEMENTARE LO ZECCHINO

3

cod. edificio
n. intervento

Via Udine, 80 72023 Mesagne BR

3-24

Criticità rilevata

Lavabo: assenza (bagno riservato)

Localizzazione intervento

Servizi igienici generici

Piano terra

Descrizione dell'intervento

Inserimento di lavabo, preferibilmente del tipo a fronte concavo, con bordi arrotondati e appoggio per i gomiti; con rubinetto a miscelazione meccanica e comando a leva.

Il lavabo dovrà essere posto in opera considerando lo spazio necessario all'accostamento frontale della sedia a ruote: spazio antistante di almeno 80 cm misurati dal bordo anteriore del lavabo; piano superiore del lavabo ad altezza di 80 cm dal pavimento.

Materiale proposto:

Riferimenti alla normativa

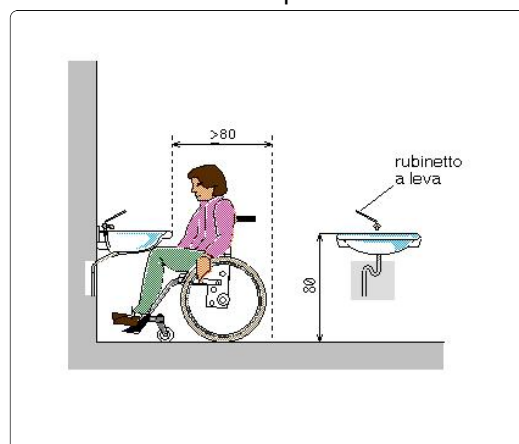
D.M. 236/89 art. 4.1.6 - 5.5 - 8.1.6

D.P.R. 503/96 art. 8

Foto del rilievo



Esempio



Lunghezza: Larghezza: Quantità: Metri Lineari
1

Stima scheda €. 790,00

Note integrative:

SCUOLA ELEMENTARE LO ZECCHINO

3

cod. edificio
n. intervento

Via Udine, 80 72023 Mesagne BR

3-25

Criticità rilevata
campanello di chiamata: assenza

Localizzazione intervento

Servizi igienici generici



Piano terra

Descrizione dell'intervento

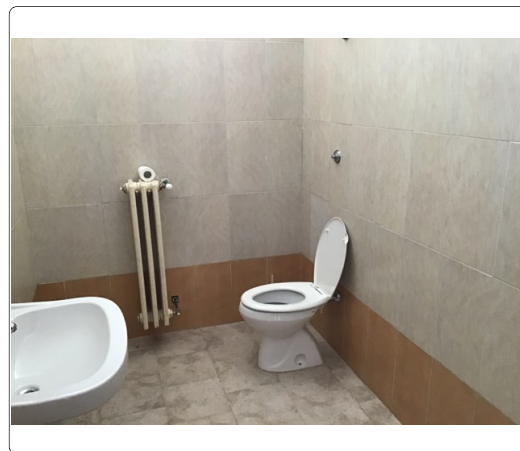
Inserimento di campanello di chiamata. Il comando sarà posizionato ad un'altezza compresa tra cm 110 e cm 130 dal piano di calpestio.

Materiale proposto:

Riferimenti alla normativa

Legge 118/1971 art. 27
Legge 41/1986 art. 32
Legge 104/1992 art. 24
D.M. 236/89 art.
4.1.6-4.1.12-8.1.5-8.1.12
D.P.R. 503/96 art. 8 - 15 - 23

Foto del rilievo



Esempio

Nessuna immagine
di supporto

Lunghezza: Larghezza: Quantità: Metri Lineari
1

Stima scheda € 150,00

Note integrative:

SCUOLA ELEMENTARE LO ZECCHINO

3

cod. edificio
n. intervento

Via Udine, 80 72023 Mesagne BR

3-26

Criticità rilevata
Maniglioni: **assenza**

Localizzazione intervento

Servizi igienici riservati

Piano terra

Descrizione dell'intervento

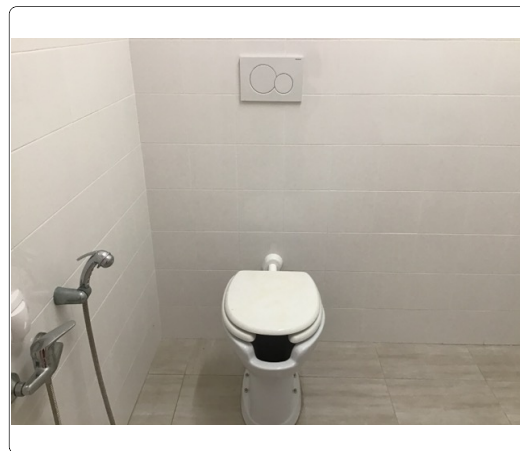
Inserimento di maniglione di sostegno previa eventuale rimozione dell'esistente. Il maniglione sarà posizionato a lato della tazza wc o del bidet, a 40 cm dall'asse della tazza (nel caso non sia presente una parete laterale a tale distanza). Entrambi i maniglioni saranno posizionati ad altezza di cm 80 dal piano di calpestio ed avranno un diametro di 3-4 cm.

Materiale proposto:

Riferimenti alla normativa

Legge 118/1971 art. 27
Legge 41/1986 art. 32
Legge 104/1992 art. 24
D.M. 236/89 art. 4.1.6 - 5.5 - 8.1.6
D.P.R. 503/96 art. 8
D.L. 626/94 art. 30
Legge 81/08 art. 63

Foto del rilievo

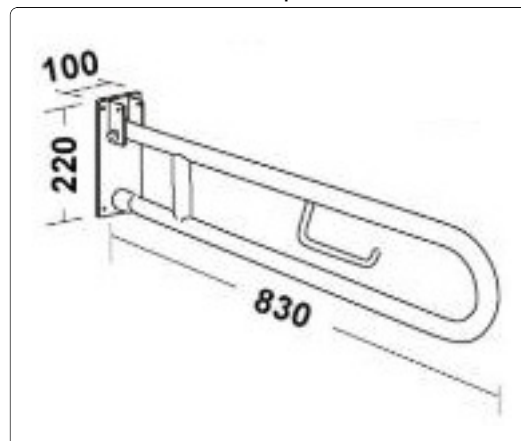


Lunghezza: Larghezza: Quantità: Metri Lineari
2

Stima scheda €. 320,00

Note integrative:

Esempio



SCUOLA ELEMENTARE LO ZECCHINO

3

cod. edificio
n. intervento

Via Udine, 80 72023 Mesagne BR

3-27

Criticità rilevata
Doccetta bidet: **assenza**

Localizzazione intervento

Servizi igienici generici

Piano terra

Descrizione dell'intervento

Inserimento di miscelatore termostatico completo di flessibile e doccetta a pulsante con funzione di bidet. Con erogazione dell'acqua a temperatura controllata automaticamente. Con erogazione dell'acqua a temperatura controllata automaticamente. La doccetta sarà fissata a muro ad un'altezza compresa tra cm 50 e cm 70 dal pavimento e comunque posizionata in modo che la persona seduta sulla tazza wc la possa raggiungere senza dover compiere torsioni del busto.

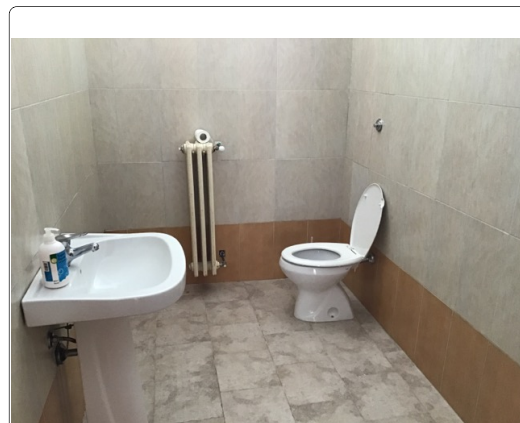
Materiale proposto:

Riferimenti alla normativa

D.M. 236/89 art. 4.1.6 - 5.5 - 8.1.6

D.P.R. 503/96 art. 8

Foto del rilievo



Esempio



Lunghezza: Larghezza: Quantità: Metri Lineari
1

Stima scheda €. 120,00

Note integrative:

SCUOLA ELEMENTARE LO ZECCHINO

3

cod. edificio
n. intervento

Via Udine, 80 72023 Mesagne BR

3-28

Criticità rilevata
Maniglioni: **assenza**

Localizzazione intervento

Servizi igienici riservati

Piano terra

Descrizione dell'intervento

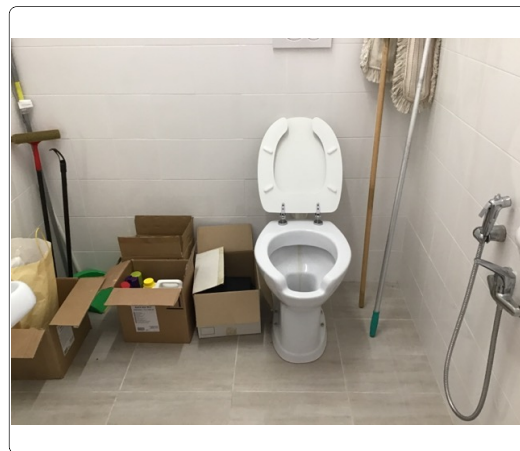
Inserimento di maniglione di sostegno previa eventuale rimozione dell'esistente. Il maniglione sarà posizionato a lato della tazza wc o del bidet, a 40 cm dall'asse della tazza (nel caso non sia presente una parete laterale a tale distanza). Entrambi i maniglioni saranno posizionati ad altezza di cm 80 dal piano di calpestio ed avranno un diametro di 3-4 cm.

Materiale proposto:

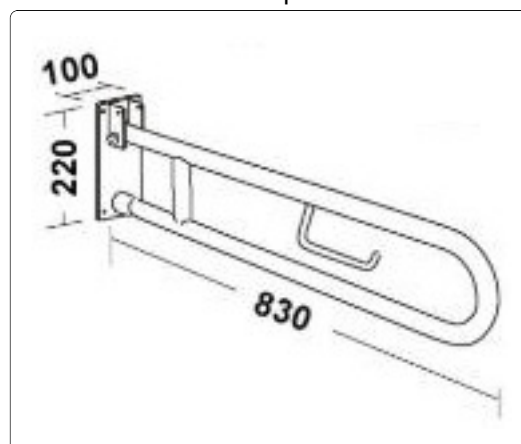
Riferimenti alla normativa

Legge 118/1971 art. 27
Legge 41/1986 art. 32
Legge 104/1992 art. 24
D.M. 236/89 art. 4.1.6 - 5.5 - 8.1.6
D.P.R. 503/96 art. 8
D.L. 626/94 art. 30
Legge 81/08 art. 63

Foto del rilievo



Esempio



Lunghezza: Larghezza: Quantità: Metri Lineari
2

Stima scheda €. 320,00

Note integrative:

SCUOLA ELEMENTARE LO ZECCHINO

3

cod. edificio
n. intervento

Via Udine, 80 72023 Mesagne BR

3-29

Criticità rilevata

Discontinuità della pavimentazione

Localizzazione intervento

Accesso edificio

Piano terra

Descrizione dell'intervento

Realizzazione di **piccolo raccordo metallico** mediante applicazione di una lamina zigrinata al fine di eliminare il vuoto tra i due piani adiacenti.

Materiale proposto:

Riferimenti alla normativa

Legge 118/1971 art. 27

Legge 41/1986 art. 32

Legge 104/1992 art. 24

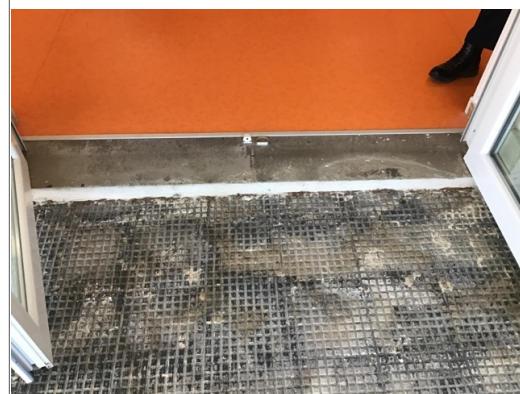
D.M. 236/89 art. 4.1.9 - 4.1.11 - 8.1.11

D.P.R. 503/96 art. 7 - 23

D.P.R. 380/01 art. 76 com.7

Legge 67/06 art. 1 comma 2

Foto del rilievo

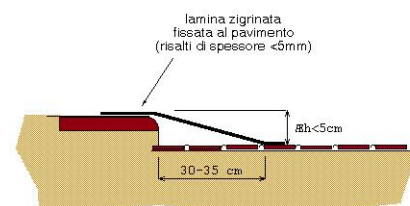


Lunghezza: 0,5 Larghezza: 2,5 Quantità: Metri Lineari

Stima scheda €. 250,00

Note integrative:

Esempio



SCUOLA ELEMENTARE LO ZECCHINO

3

cod. edificio
n. intervento

Via Udine, 80 72023 Mesagne BR

3-30

Criticità rilevata
protezione spigoli vivi inadeguata

Localizzazione intervento

Atrio interno

Piano terra

Descrizione dell'intervento

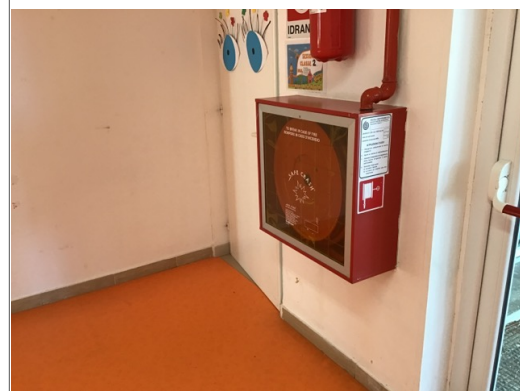
Sostituzione della protezione con pannello o striscia di materiale morbido ed elastico ad elevata elasticità ed assorbimento d'urto.

Materiale proposto:

Riferimenti alla normativa

D.M. 236
4.2.1 - 8.2.1
D.P.R. 503
Art. 4

Foto del rilievo

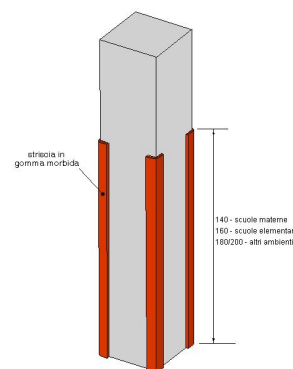


Lunghezza: Larghezza: Quantità: Metri Lineari
2,4

Stima scheda €. 40,00

Note integrative:

Esempio



SCUOLA ELEMENTARE LO ZECCHINO

3

cod. edificio
n. intervento

Via Udine, 80 72023 Mesagne BR

3-31

Criticità rilevata
protezione spigoli vivi inadeguata

Localizzazione intervento

Atrio interno

Piano terra

Descrizione dell'intervento

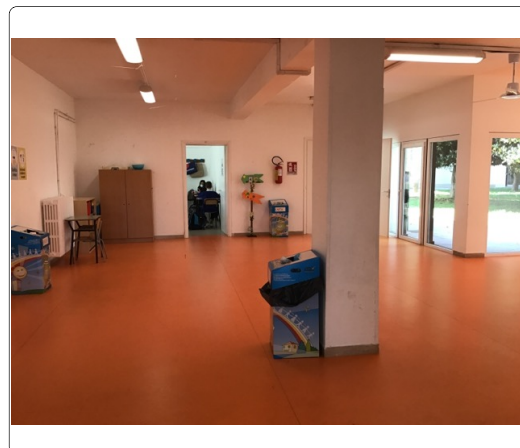
Sostituzione della protezione con pannello o striscia di materiale morbido ed elastico ad elevata elasticità ed assorbimento d'urto.

Materiale proposto:

Riferimenti alla normativa

D.M. 236
4.2.1 - 8.2.1
D.P.R. 503
Art. 4

Foto del rilievo



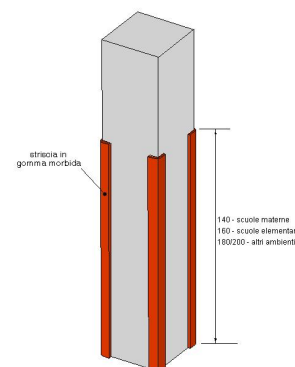
Lunghezza:	Larghezza:	Quantità:	Metri Lineari
		7	1,5

Stima scheda €. 130,00

Note integrative:

Vanno migliorate le protezioni sia nell'atrio che nei corridoi.

Esempio



SCUOLA ELEMENTARE LO ZECCHINO

3

cod. edificio
n. intervento

Via Udine, 80 72023 Mesagne BR

3-32

Criticità rilevata

Segnaletica a pavimento: **assenza solo fascia di pericolo**

Localizzazione intervento

Scale



Piano terra

Materiale proposto:

**Tipo LogesVetEvolution
PVC**

Riferimenti alla normativa

Descrizione dell'intervento

Realizzazione di fascia a pavimento di facile **percezione tattile e visiva**, atta a segnalare il pericolo rappresentato dalla presenza di una SCALA segnale di solo pericolo, a persone non vedenti e ipovedenti.

La fascia tattilo-plantare dovrà essere collocata 20 cm. prima dell'inizio rampa e a 20 cm. dopo fine rampa. La segnaletica dovrà avere una profondità di cm. 60 ed una larghezza pari alla rampa di scale.

Al fine di rafforzare per ragioni di sicurezza e di orientamento l'andamento della o delle rampe di scale, si suggerisce all'inizio e al termine di ogni rampa di inserire una segnaletica tattile sul corrimano

Foto del rilievo



Esempio

Lunghezza: Larghezza: Quantità: Metri Lineari
1,2

Stima scheda €. 60,00

Note integrative:

SCUOLA ELEMENTARE LO ZECCHINO

3

cod. edificio
n. intervento

Via Udine, 80 72023 Mesagne BR

3-33

Criticità rilevata

Corrimano: **assenza/inadeguatezza**

Localizzazione intervento

Scale

Tutti i piani

Descrizione dell'intervento

Inserimento di corrimano: nel caso di un uso da parte di persone adulte il corrimano dovrà avere preferibilmente sezione con diametro di mm 40, nel caso di maggior uso da parte di bambini il diametro non dovrà superare i 30 mm. I corrimani utilizzati da parte degli adulti saranno posti ad un'altezza compresa tra 90 e 100 cm, quelli utilizzati da parte dei bambini andranno posti a un'altezza compresa tra cm 60 e cm 75. In caso di utenza mista si consiglia l'utilizzo di doppio corrimano posto alle due altezze. Il corrimano dovrà essere prolungato di cm 30 oltre il primo e l'ultimo gradino. La distanza tra il corrimano e la parete dovrà essere compresa tra i 4 e i 5 cm. Affinché le mensole di fissaggio al muro non costituiscano ostacolo sarà indispensabile posizionarle sulla parte inferiore del corrimano. Il materiale dovrà assicurare una presa sicura (anti-scivolo) ed essere gradevole al tatto. Il corrimano deve essere sempre presente su entrambi i lati della scala.

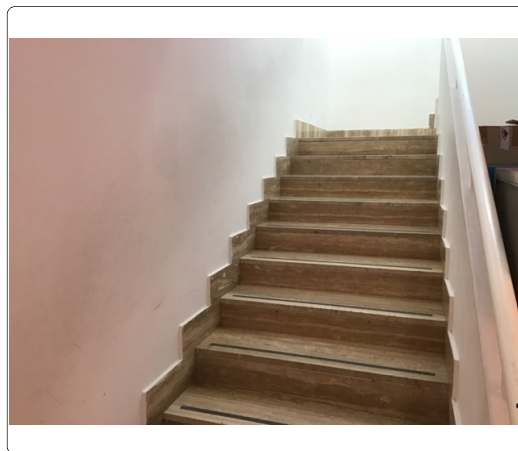
Materiale proposto:

Metallo

Riferimenti alla normativa

Legge 118/1971 art. 27
Legge 41/1986 art. 32
Legge 104/1992 art. 24
D.M. 236/89 art. 4.1.10 - 4.1.11 - 8.0.1 - 8.1.10
D.P.R. 503/96 art. 7 - 23
D.L. 626/94 art. 30
Legge 81/08 art. 63

Foto del rilievo



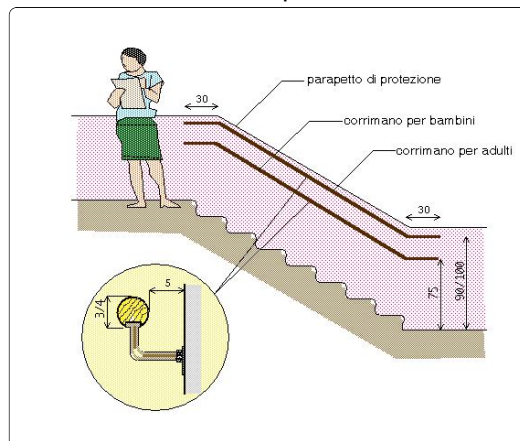
Lunghezza: Larghezza: Quantità: Metri Lineari
12

Stima scheda €. 1.920,00

Note integrative:

Doppio corrimano per renderlo accessibile anche ai bambini.

Esempio



SCUOLA ELEMENTARE LO ZECCHINO

3

cod. edificio
n. intervento

Via Udine, 80 72023 Mesagne BR

3-34

Criticità rilevata

Segnaletica a pavimento: **assenza solo fascia di pericolo**

Localizzazione intervento

Scale



1° Piano

Materiale proposto:

**Tipo LogesVetEvolution
PVC**

Riferimenti alla normativa

Descrizione dell'intervento

Realizzazione di fascia a pavimento di facile **percezione tattile e visiva**, atta a segnalare il pericolo rappresentato dalla presenza di una SCALA segnale di solo pericolo, a persone non vedenti e ipovedenti.

La fascia tattilo-plantare dovrà essere collocata 20 cm. prima dell'inizio rampa e a 20 cm. dopo fine rampa. La segnaletica dovrà avere una profondità di cm. 60 ed una larghezza pari alla rampa di scale.

Al fine di rafforzare per ragioni di sicurezza e di orientamento l'andamento della o delle rampe di scale, si suggerisce all'inizio e al termine di ogni rampa di inserire una segnaletica tattile sul corrimano

Foto del rilievo



Esempio

Lunghezza: Larghezza: Quantità: Metri Lineari
1,2

Stima scheda €. **60,00**

Note integrative:

SCUOLA ELEMENTARE LO ZECCHINO

3

cod. edificio
n. intervento

Via Udine, 80 72023 Mesagne BR

3-35

Criticità rilevata
Maniglioni: **assenza**

Localizzazione intervento

Servizi igienici riservati

1° Piano

Descrizione dell'intervento

Inserimento di maniglione di sostegno previa eventuale rimozione dell'esistente. Il maniglione sarà posizionato a lato della tazza wc o del bidet, a 40 cm dall'asse della tazza (nel caso non sia presente una parete laterale a tale distanza). Entrambi i maniglioni saranno posizionati ad altezza di cm 80 dal piano di calpestio ed avranno un diametro di 3-4 cm.

Materiale proposto:

Riferimenti alla normativa

Legge 118/1971 art. 27
Legge 41/1986 art. 32
Legge 104/1992 art. 24
D.M. 236/89 art. 4.1.6 - 5.5 - 8.1.6
D.P.R. 503/96 art. 8
D.L. 626/94 art. 30
Legge 81/08 art. 63

Foto del rilievo

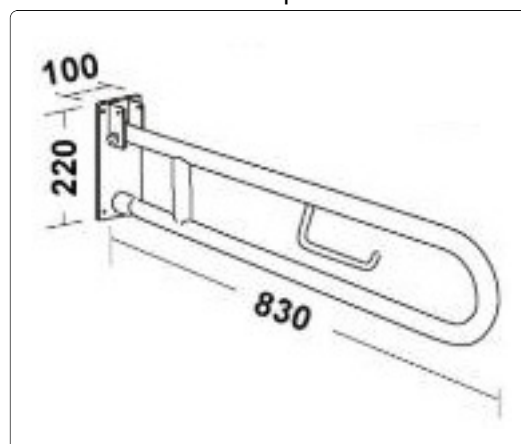


Lunghezza: Larghezza: Quantità: Metri Lineari
2

Stima scheda €. 320,00

Note integrative:

Esempio



SCUOLA ELEMENTARE LO ZECCHINO

3

cod. edificio
n. intervento

Via Udine, 80 72023 Mesagne BR

3-36

Criticità rilevata

Specchio: **assenza**

Localizzazione intervento

Servizi igienici riservati

1° Piano

Descrizione dell'intervento

Inserimento di specchio, da fissare alla parete ad un'altezza non superiore a cm 90 dal pavimento.

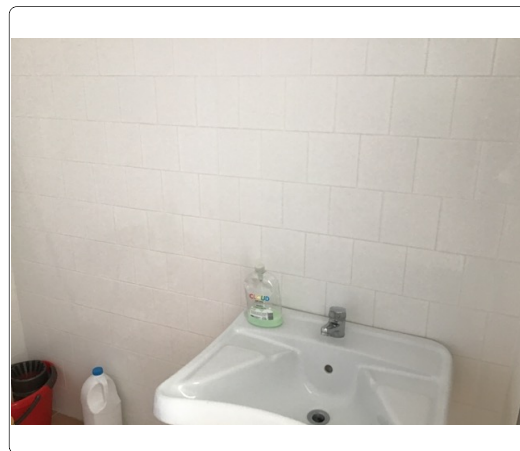
Materiale proposto:

Riferimenti alla normativa

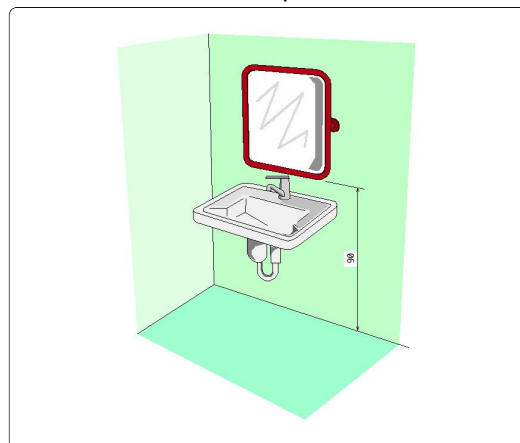
D.M. 236/89 art. 4.1.6 - 5.5 - 8.1.6

D.P.R. 503/96 art. 8

Foto del rilievo



Esempio



Lunghezza: Larghezza: Quantità: Metri Lineari
1

Stima scheda €. 50,00

Note integrative:

SCUOLA ELEMENTARE LO ZECCHINO

3

cod. edificio
n. intervento

Via Udine, 80 72023 Mesagne BR

3-37

Criticità rilevata
presenza corpo radiante: da proteggere

Localizzazione intervento

1° Piano

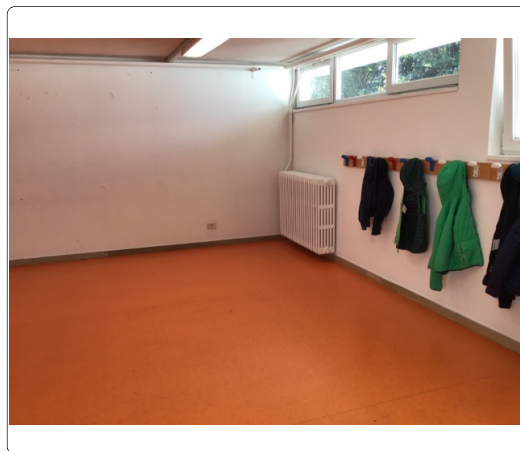
Descrizione dell'intervento

Inserimento di struttura protettiva atta a garantire sicurezza e protezione antiurto. Con totale assenza di spigoli e fissaggi a parete con clip di sicurezza anch'esse smussate e arrotondate. Le sbarre verticali della struttura dovranno essere collocate a distanza inferiore a 10 cm l'una dall'altra; in strutture con prevalente presenza di bambini dovranno essere dotate di ulteriori elementi ammortizzanti in materiale morbido a totale assorbimento d'urto. La schermatura del corpo radiante non dovrà ostacolare la diffusione del calore nonché la facile ed efficace pulizia del corpo stesso.

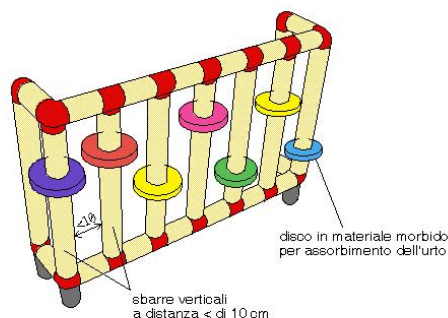
Materiale proposto:

Riferimenti alla normativa

Foto del rilievo



Esempio



Lunghezza: Larghezza: Quantità: Metri Lineari
5

Stima scheda €. 1.560,00

Note integrative:

Sia per quelli dentro le aule sia per quelli nel salone.

SCUOLA ELEMENTARE LO ZECCHINO

3

cod. edificio
n. intervento

Via Udine, 80 72023 Mesagne BR

3-38

Criticità rilevata
protezione spigoli vivi inadeguata

Localizzazione intervento

1° Piano

Descrizione dell'intervento

Sostituzione della protezione con pannello o striscia di materiale morbido ed elastico ad elevata elasticità ed assorbimento d'urto.

Materiale proposto:

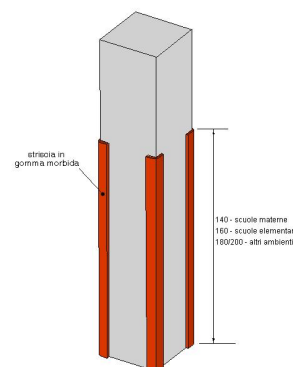
Riferimenti alla normativa

D.M. 236
4.2.1 - 8.2.1
D.P.R. 503
Art. 4

Foto del rilievo



Esempio



Lunghezza: Larghezza: Quantità: Metri Lineari
3

Stima scheda €. 50,00

Note integrative:

SCUOLA ELEMENTARE LO ZECCHINO

3

cod. edificio
n. intervento

Via Udine, 80 72023 Mesagne BR

3-39

Criticità rilevata
protezione spigoli vivi inadeguata

Localizzazione intervento

Atrio interno

1° Piano

Descrizione dell'intervento

Sostituzione della protezione con pannello o striscia di materiale morbido ed elastico ad elevata elasticità ed assorbimento d'urto.

Materiale proposto:

Riferimenti alla normativa

D.M. 236
4.2.1 - 8.2.1
D.P.R. 503
Art. 4

Foto del rilievo

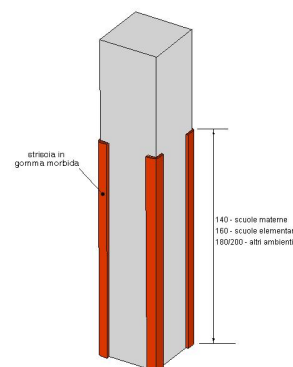


Lunghezza:	Larghezza:	Quantità:	Metri Lineari
		4	1,5

Stima scheda €. 80,00

Note integrative:

Esempio



SCUOLA ELEMENTARE LO ZECCHINO

3

cod. edificio
n. intervento

Via Udine, 80 72023 Mesagne BR

3-40

Criticità rilevata

Discontinuità della pavimentazione

Localizzazione intervento

Accesso edificio

Piano terra

Descrizione dell'intervento

Realizzazione di **piccolo raccordo metallico** mediante applicazione di una lamina zigrinata al fine di eliminare il vuoto tra i due piani adiacenti.

Materiale proposto:

Riferimenti alla normativa

Legge 118/1971 art. 27

Legge 41/1986 art. 32

Legge 104/1992 art. 24

D.M. 236/89 art. 4.1.9 - 4.1.11 - 8.1.11

D.P.R. 503/96 art. 7 - 23

D.P.R. 380/01 art. 76 com.7

Legge 67/06 art. 1 comma 2

Foto del rilievo



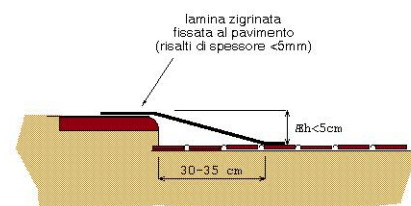
Lunghezza:	Larghezza:	Quantità:	Metri Lineari
0,4	1,2	15	

Stima scheda €. 3.100,00

Note integrative:

Va realizzato sia verso l'interno sia verso l'esterno. Valido per tutte le porte che danno accesso al giardino che presentano serramenti non incassati.

Esempio



SCUOLA ELEMENTARE LO ZECCHINO

3

cod. edificio
n. intervento

Via Udine, 80 72023 Mesagne BR

3-41

Criticità rilevata

Discontinuità della pavimentazione

Localizzazione intervento

Accesso edificio

Piano terra

Descrizione dell'intervento

Realizzazione di **piccolo raccordo metallico** mediante applicazione di una lamina zigrinata al fine di eliminare il vuoto tra i due piani adiacenti.

Materiale proposto:

Riferimenti alla normativa

Legge 118/1971 art. 27

Legge 41/1986 art. 32

Legge 104/1992 art. 24

D.M. 236/89 art. 4.1.9 - 4.1.11 - 8.1.11

D.P.R. 503/96 art. 7 - 23

D.P.R. 380/01 art. 76 com.7

Legge 67/06 art. 1 comma 2

Foto del rilievo



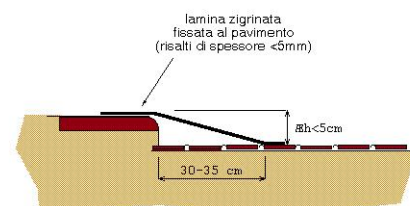
Lunghezza:	Larghezza:	Quantità:	Metri Lineari
0,2	2,5	3	

Stima scheda €. 700,00

Note integrative:

Da realizzare su tutte e tre le porte d'emergenza.

Esempio



SCUOLA ELEMENTARE LO ZECCHINO

3

cod. edificio
n. intervento

Via Udine, 80 72023 Mesagne BR

3-42

Criticità rilevata
protezione spigoli vivi inadeguata

Localizzazione intervento

Atrio interno

Piano terra

Descrizione dell'intervento

Sostituzione della protezione con pannello o striscia di materiale morbido ed elastico ad elevata elasticità ed assorbimento d'urto.

Materiale proposto:

Riferimenti alla normativa

D.M. 236
4.2.1 - 8.2.1
D.P.R. 503
Art. 4

Foto del rilievo

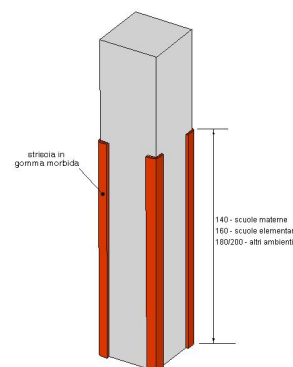


Lunghezza: Larghezza: Quantità: Metri Lineari
13,5

Stima scheda €. 200,00

Note integrative:

Esempio



SCUOLA ELEMENTARE LO ZECCHINO

3

cod. edificio
n. intervento

Via Udine, 80 72023 Mesagne BR

3-43

Criticità rilevata

Corrimano: **assenza/inadeguatezza**

Localizzazione intervento

Rampe

Piano terra

Descrizione dell'intervento

Inserimento di corrimano: nel caso di un uso da parte di persone adulte il corrimano dovrà avere preferibilmente sezione con diametro di mm 40, nel caso di maggior uso da parte di bambini il diametro non dovrà superare i 30 mm. I corrimani utilizzati da parte degli adulti saranno posti ad un'altezza compresa tra 90 e 100 cm, quelli utilizzati da parte dei bambini andranno posti a un'altezza compresa tra cm 60 e cm 75. In caso di utenza mista si consiglia l'utilizzo di doppio corrimano posto alle due altezze. Il corrimano dovrà essere prolungato di cm 30 oltre il primo e l'ultimo gradino. La distanza tra il corrimano e la parete dovrà essere compresa tra i 4 e i 5 cm. Affinché le mensole di fissaggio al muro non costituiscano ostacolo sarà indispensabile posizionarle sulla parte inferiore del corrimano. Il materiale dovrà assicurare una presa sicura (anti-scivolo) ed essere gradevole al tatto. Il corrimano deve essere sempre presente su entrambi i lati della scala.

Materiale proposto:

Metallo

Riferimenti alla normativa

Legge 118/1971 art. 27

Legge 41/1986 art. 32

Legge 104/1992 art. 24

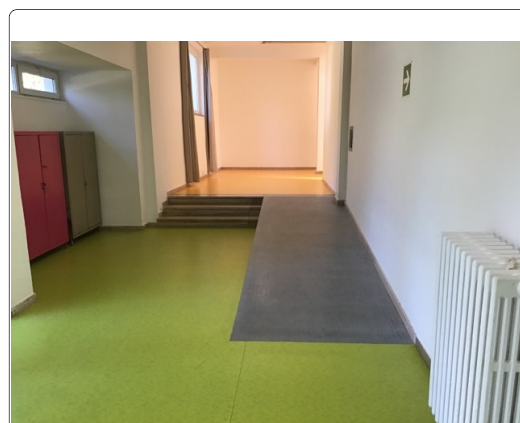
D.M. 236/89 art. 4.1.10 - 4.1.11 -
8.0.1 - 8.1.10

D.P.R. 503/96 art. 7 - 23

D.L. 626/94 art. 30

Legge 81/08 art. 63

Foto del rilievo



Lunghezza: Larghezza: Quantità: Metri Lineari

2 6

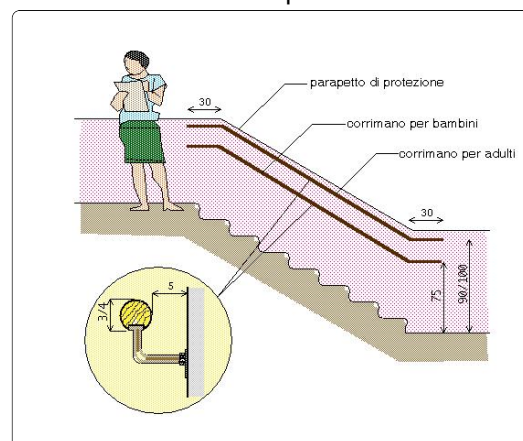
Stima scheda €. **1.280,00**

Note integrative:

Da realizzare anche per risolvere il problema dell'assenza di battiruota.

Inserire in entrambi i lati.

Esempio



SCUOLA ELEMENTARE LO ZECCHINO

3

cod. edificio
n. intervento

Via Udine, 80 72023 Mesagne BR

3-44

Criticità rilevata

Corrimano: **assenza/inadeguatezza**

Localizzazione intervento

Scale

Piano terra

Descrizione dell'intervento

Inserimento di corrimano: nel caso di un uso da parte di persone adulte il corrimano dovrà avere preferibilmente sezione con diametro di mm 40, nel caso di maggior uso da parte di bambini il diametro non dovrà superare i 30 mm. I corrimani utilizzati da parte degli adulti saranno posti ad un'altezza compresa tra 90 e 100 cm, quelli utilizzati da parte dei bambini andranno posti a un'altezza compresa tra cm 60 e cm 75. In caso di utenza mista si consiglia l'utilizzo di doppio corrimano posto alle due altezze. Il corrimano dovrà essere prolungato di cm 30 oltre il primo e l'ultimo gradino. La distanza tra il corrimano e la parete dovrà essere compresa tra i 4 e i 5 cm. Affinché le mensole di fissaggio al muro non costituiscano ostacolo sarà indispensabile posizionarle sulla parte inferiore del corrimano. Il materiale dovrà assicurare una presa sicura (anti-scivolo) ed essere gradevole al tatto. Il corrimano deve essere sempre presente su entrambi i lati della scala.

Materiale proposto:

Metallo

Riferimenti alla normativa

Legge 118/1971 art. 27
Legge 41/1986 art. 32
Legge 104/1992 art. 24
D.M. 236/89 art. 4.1.10 - 4.1.11 - 8.0.1 - 8.1.10
D.P.R. 503/96 art. 7 - 23
D.L. 626/94 art. 30
Legge 81/08 art. 63

Foto del rilievo



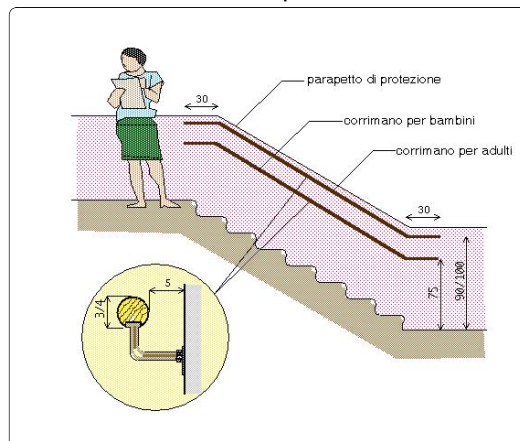
Lunghezza: Larghezza: Quantità: Metri Lineari

2

Stima scheda €. 320,00

Note integrative:

Esempio



SCUOLA ELEMENTARE LO ZECCHINO

3

cod. edificio
n. intervento

Via Udine, 80 72023 Mesagne BR

3-45

Criticità rilevata

Segnaletica a pavimento: **assenza solo fascia di pericolo**

Localizzazione intervento

Scale



Piano terra

Materiale proposto:

**Tipo LogesVetEvolution
PVC**

Riferimenti alla normativa

Descrizione dell'intervento

Realizzazione di fascia a pavimento di facile **percezione tattile e visiva**, atta a segnalare il pericolo rappresentato dalla presenza di una SCALA segnale di solo pericolo, a persone non vedenti e ipovedenti.

La fascia tattilo-plantare dovrà essere collocata 20 cm. prima dell'inizio rampa e a 20 cm. dopo fine rampa. La segnaletica dovrà avere una profondità di cm. 60 ed una larghezza pari alla rampa di scale.

Al fine di rafforzare per ragioni di sicurezza e di orientamento l'andamento della o delle rampe di scale, si suggerisce all'inizio e al termine di ogni rampa di inserire una segnaletica tattile sul corrimano

Foto del rilievo



Esempio

Lunghezza: Larghezza: Quantità: Metri Lineari

2

Stima scheda €. 100,00

Note integrative:

SCUOLA ELEMENTARE LO ZECCHINO

3

cod. edificio
n. intervento

Via Udine, 80 72023 Mesagne BR

3-46

Criticità rilevata

Segnaletica a pavimento: **assenza solo fascia di pericolo**

Localizzazione intervento

Scale



Piano terra

Materiale proposto:

**Tipo LogesVetEvolution
PVC**

Riferimenti alla normativa

Descrizione dell'intervento

Realizzazione di fascia a pavimento di facile **percezione tattile e visiva**, atta a segnalare il pericolo rappresentato dalla presenza di una SCALA segnale di solo pericolo, a persone non vedenti e ipovedenti.

La fascia tattilo-plantare dovrà essere collocata 20 cm. prima dell'inizio rampa e a 20 cm. dopo fine rampa. La segnaletica dovrà avere una profondità di cm. 60 ed una larghezza pari alla rampa di scale.

Al fine di rafforzare per ragioni di sicurezza e di orientamento l'andamento della o delle rampe di scale, si suggerisce all'inizio e al termine di ogni rampa di inserire una segnaletica tattile sul corrimano

Foto del rilievo



Esempio

Lunghezza: Larghezza: Quantità: Metri Lineari

2

Stima scheda €. 100,00

Note integrative:

SCUOLA ELEMENTARE LO ZECCHINO

3

cod. edificio
n. intervento

Via Udine, 80 72023 Mesagne BR

3-47

Criticità rilevata

Difficoltà di percezione della differenza di quota

Localizzazione intervento

Scale



Piano terra

Descrizione dell'intervento

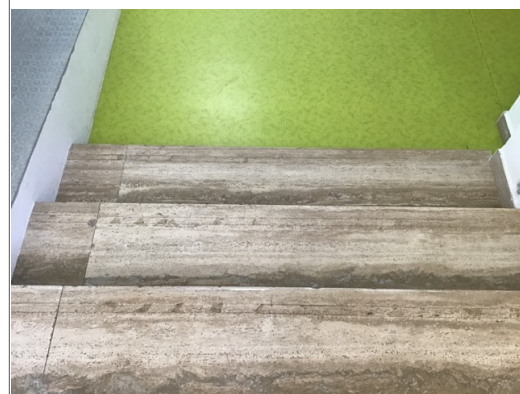
Adeguamento di una serie di gradini tramite **evidenziazione cromatica dell'angolo**: inserimento di fascia cromaticamente distinta dalla superficie e di materiale antidrucciolevole, di larghezza minima 10 cm, sulle pedate dei gradini, evidenziazione cromatica dell'alzata in modo da rendere visibili i gradini durante la salita.

Materiale proposto:

Riferimenti alla normativa

Legge 118/1971 art. 27
Legge 41/1986 art. 32
Legge 104/1992 art. 24
D.M. 236/89 art. 4.3 - 5.2 - 5.7
D.P.R. 503/96 art. 9 - 17
ISO/TC 59/SC 16 n° 140
ISO/FDIS 23599:2012 (E)
CEN/TS 15209

Foto del rilievo



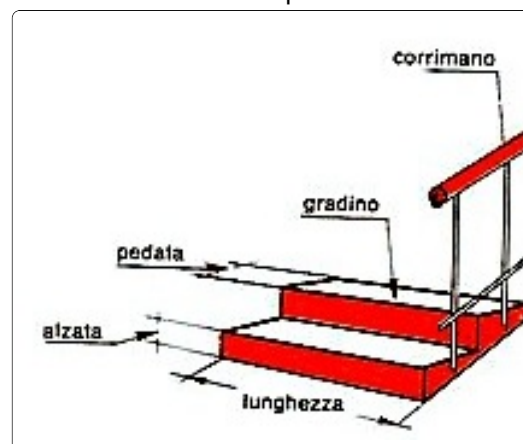
Lunghezza: Larghezza: Quantità: Metri Lineari

6

Stima scheda €. 290,00

Note integrative:

Esempio



SCUOLA ELEMENTARE LO ZECCHINO

3

cod. edificio
n. intervento

Via Udine, 80 72023 Mesagne BR

3-48

Criticità rilevata
protezione spigoli vivi inadeguata

Localizzazione intervento

Aula

Piano terra

Descrizione dell'intervento

Sostituzione della protezione con pannello o striscia di materiale morbido ed elastico ad elevata elasticità ed assorbimento d'urto.

Materiale proposto:

Riferimenti alla normativa

D.M. 236
4.2.1 - 8.2.1
D.P.R. 503
Art. 4

Foto del rilievo

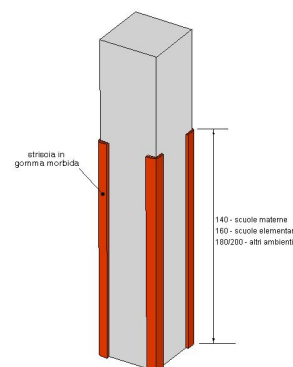


Lunghezza: Larghezza: Quantità: Metri Lineari
3

Stima scheda €. 50,00

Note integrative:

Esempio



SCUOLA ELEMENTARE LO ZECCHINO

3

cod. edificio
n. intervento

Via Udine, 80 72023 Mesagne BR

3-49

Criticità rilevata
protezione spigoli vivi inadeguata

Localizzazione intervento

Piano terra

Descrizione dell'intervento

Sostituzione della protezione con pannello o striscia di materiale morbido ed elastico ad elevata elasticità ed assorbimento d'urto.

Materiale proposto:

Riferimenti alla normativa

D.M. 236
4.2.1 - 8.2.1
D.P.R. 503
Art. 4

Foto del rilievo

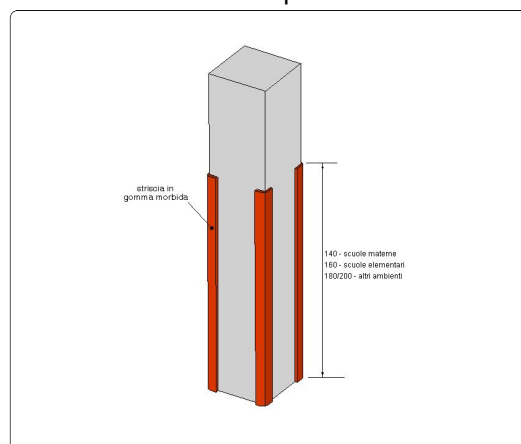


Lunghezza: Larghezza: Quantità: Metri Lineari
27

Stima scheda €. **410,00**

Note integrative:

Esempio



SCUOLA ELEMENTARE LO ZECCHINO

3

cod. edificio
n. intervento

Via Udine, 80 72023 Mesagne BR

3-50

Criticità rilevata
bagno accessibile: assenza

Localizzazione intervento

Servizi igienici generici

Piano terra

Descrizione dell'intervento

Realizzazione ex novo di un servizio igienico a norma del D.M. 236/89.

Il locale igienico dovrà essere attrezzato con: tazza wc e accessori annessi, lavabo, specchio, corrimani, maniglioni, ecc.

Lo spazio libero necessario all'accostamento e al trasferimento laterale dalla sedia a ruote alla tazza wc dovrà essere di minimo 100 cm misurati dall'asse del sanitario. Si dovrà garantire: da un lato lo spazio adeguato per l'avvicinamento e la rotazione di una sedia a ruote, dall'altro una distanza tale da consentire a chi usa il wc un agevole appiglio ai corrimani posti sulla parete laterale (l'asse della tazza dovrà distare 40 cm dalla parete laterale o dal corrimano o maniglione di appoggio). La distanza fra il bordo anteriore della tazza e la parete posteriore dovrà essere di 75-80 cm. Il maniglione a lato della tazza sarà posizionato ad un'altezza di cm 80 dal piano di calpestio.

Lunghezza: Larghezza: Quantità: Metri Lineari

1

Stima scheda € 7.000,00

Note integrative:

Materiale proposto:

Riferimenti alla normativa

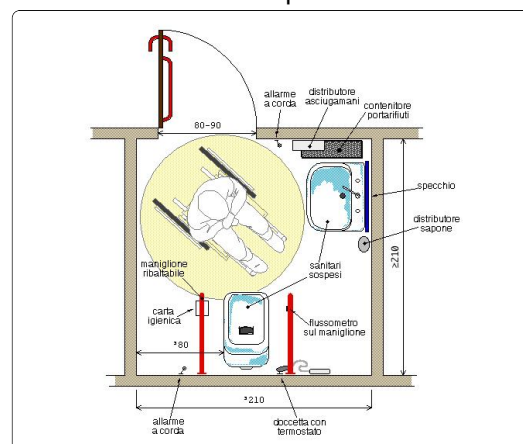
D.M. 236/89 art. 4.1.6 - 5.5 - 8.1.6

D.P.R. 503/96 art. 8

Foto del rilievo



Esempio



SCUOLA ELEMENTARE LO ZECCHINO

3

cod. edificio
n. intervento

Via Udine, 80 72023 Mesagne BR

3-51

Criticità rilevata

Segnaletica a pavimento: **assenza solo fascia di pericolo**

Localizzazione intervento

Scale



Piano terra

Materiale proposto:

**Tipo LogesVetEvolution
PVC**

Riferimenti alla normativa

Descrizione dell'intervento

Realizzazione di fascia a pavimento di facile **percezione tattile e visiva**, atta a segnalare il pericolo rappresentato dalla presenza di una SCALA segnale di solo pericolo, a persone non vedenti e ipovedenti.

La fascia tattilo-plantare dovrà essere collocata 20 cm. prima dell'inizio rampa e a 20 cm. dopo fine rampa. La segnaletica dovrà avere una profondità di cm. 60 ed una larghezza pari alla rampa di scale.

Al fine di rafforzare per ragioni di sicurezza e di orientamento l'andamento della o delle rampe di scale, si suggerisce all'inizio e al termine di ogni rampa di inserire una segnaletica tattile sul corrimano

Foto del rilievo



Esempio

Lunghezza: Larghezza: Quantità: Metri Lineari
1,2

Stima scheda €. 60,00

Note integrative:

SCUOLA ELEMENTARE LO ZECCHINO

3

cod. edificio
n. intervento

Via Udine, 80 72023 Mesagne BR

3-52

Criticità rilevata

Corrimano: **assenza/inadeguatezza**

Localizzazione intervento

Scale

Tutti i piani

Descrizione dell'intervento

Inserimento di corrimano: nel caso di un uso da parte di persone adulte il corrimano dovrà avere preferibilmente sezione con diametro di mm 40, nel caso di maggior uso da parte di bambini il diametro non dovrà superare i 30 mm. I corrimani utilizzati da parte degli adulti saranno posti ad un'altezza compresa tra 90 e 100 cm, quelli utilizzati da parte dei bambini andranno posti a un'altezza compresa tra cm 60 e cm 75. In caso di utenza mista si consiglia l'utilizzo di doppio corrimano posto alle due altezze. Il corrimano dovrà essere prolungato di cm 30 oltre il primo e l'ultimo gradino. La distanza tra il corrimano e la parete dovrà essere compresa tra i 4 e i 5 cm. Affinché le mensole di fissaggio al muro non costituiscano ostacolo sarà indispensabile posizionarle sulla parte inferiore del corrimano. Il materiale dovrà assicurare una presa sicura (anti-scivolo) ed essere gradevole al tatto. Il corrimano deve essere sempre presente su entrambi i lati della scala.

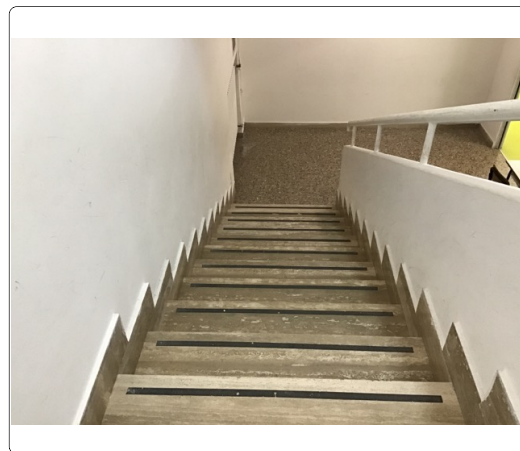
Materiale proposto:

Metallo

Riferimenti alla normativa

Legge 118/1971 art. 27
Legge 41/1986 art. 32
Legge 104/1992 art. 24
D.M. 236/89 art. 4.1.10 - 4.1.11 - 8.0.1 - 8.1.10
D.P.R. 503/96 art. 7 - 23
D.L. 626/94 art. 30
Legge 81/08 art. 63

Foto del rilievo



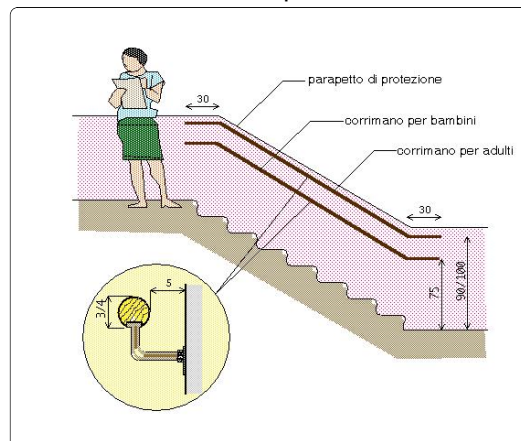
Lunghezza: Larghezza: Quantità: Metri Lineari
12

Stima scheda €. 1.920,00

Note integrative:

Da realizzare a doppia altezza.

Esempio



SCUOLA ELEMENTARE LO ZECCHINO

3

cod. edificio
n. intervento

Via Udine, 80 72023 Mesagne BR

3-53

Criticità rilevata

Segnaletica a pavimento: **assenza solo fascia di pericolo**

Localizzazione intervento

Scale



1° Piano

Materiale proposto:

**Tipo LogesVetEvolution
PVC**

Riferimenti alla normativa

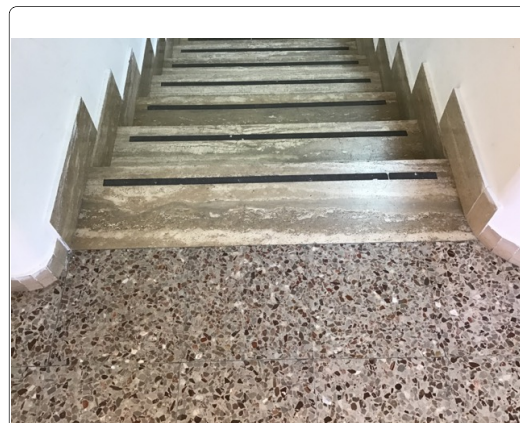
Descrizione dell'intervento

Realizzazione di fascia a pavimento di facile **percezione tattile e visiva**, atta a segnalare il pericolo rappresentato dalla presenza di una SCALA segnale di solo pericolo, a persone non vedenti e ipovedenti.

La fascia tattilo-plantare dovrà essere collocata 20 cm. prima dell'inizio rampa e a 20 cm. dopo fine rampa. La segnaletica dovrà avere una profondità di cm. 60 ed una larghezza pari alla rampa di scale.

Al fine di rafforzare per ragioni di sicurezza e di orientamento l'andamento della o delle rampe di scale, si suggerisce all'inizio e al termine di ogni rampa di inserire una segnaletica tattile sul corrimano

Foto del rilievo



Esempio

Lunghezza: Larghezza: Quantità: Metri Lineari
1,2

Stima scheda €. **60,00**

Note integrative:

SCUOLA ELEMENTARE LO ZECCHINO

3

cod. edificio
n. intervento

Via Udine, 80 72023 Mesagne BR

3-54

Criticità rilevata
Maniglioni: **assenza**

Localizzazione intervento

Servizi igienici riservati

1° Piano

Descrizione dell'intervento

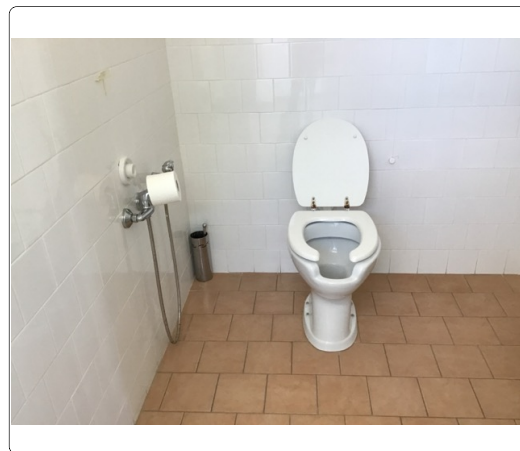
Inserimento di maniglione di sostegno previa eventuale rimozione dell'esistente. Il maniglione sarà posizionato a lato della tazza wc o del bidet, a 40 cm dall'asse della tazza (nel caso non sia presente una parete laterale a tale distanza). Entrambi i maniglioni saranno posizionati ad altezza di cm 80 dal piano di calpestio ed avranno un diametro di 3-4 cm.

Materiale proposto:

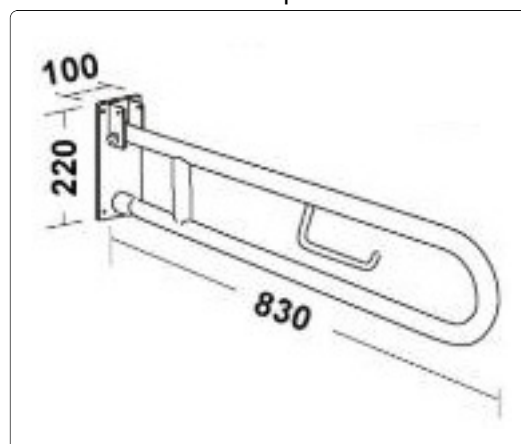
Riferimenti alla normativa

Legge 118/1971 art. 27
Legge 41/1986 art. 32
Legge 104/1992 art. 24
D.M. 236/89 art. 4.1.6 - 5.5 - 8.1.6
D.P.R. 503/96 art. 8
D.L. 626/94 art. 30
Legge 81/08 art. 63

Foto del rilievo



Esempio



Lunghezza: Larghezza: Quantità: Metri Lineari
2

Stima scheda €. 320,00

Note integrative:

SCUOLA ELEMENTARE LO ZECCHINO

3

cod. edificio
n. intervento

Via Udine, 80 72023 Mesagne BR

3-55

Criticità rilevata

Specchio: **assenza**

Localizzazione intervento

Servizi igienici riservati

1° Piano

Descrizione dell'intervento

Inserimento di specchio, da fissare alla parete ad un'altezza non superiore a cm 90 dal pavimento.

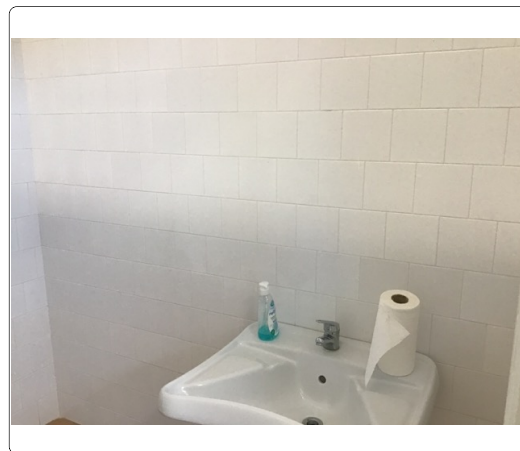
Materiale proposto:

Riferimenti alla normativa

D.M. 236/89 art. 4.1.6 - 5.5 - 8.1.6

D.P.R. 503/96 art. 8

Foto del rilievo



Esempio



Lunghezza: Larghezza: Quantità: Metri Lineari
1

Stima scheda €. 50,00

Note integrative:

SCUOLA ELEMENTARE LO ZECCHINO

3

cod. edificio
n. intervento

Via Udine, 80 72023 Mesagne BR

3-56

Criticità rilevata
presenza corpo radiante: da proteggere

Localizzazione intervento

1° Piano

Materiale proposto:

Riferimenti alla normativa

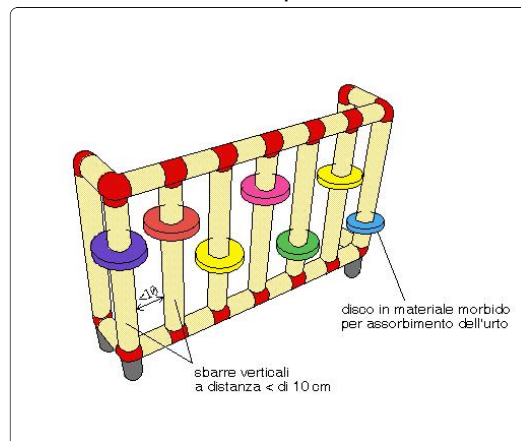
Descrizione dell'intervento

Inserimento di struttura protettiva atta a garantire sicurezza e protezione antiurto. Con totale assenza di spigoli e fissaggi a parete con clip di sicurezza anch'esse smussate e arrotondate. Le sbarre verticali della struttura dovranno essere collocate a distanza inferiore a 10 cm l'una dall'altra; in strutture con prevalente presenza di bambini dovranno essere dotate di ulteriori elementi ammortizzanti in materiale morbido a totale assorbimento d'urto. La schermatura del corpo radiante non dovrà ostacolare la diffusione del calore nonché la facile ed efficace pulizia del corpo stesso.

Foto del rilievo



Esempio



Lunghezza: Larghezza: Quantità: Metri Lineari
8

Stima scheda €. 2.500,00

Note integrative:

Sia nell'atrio sia nelle aule.

SCUOLA ELEMENTARE LO ZECCHINO

3

cod. edificio
n. intervento

Via Udine, 80 72023 Mesagne BR

3-57

Criticità rilevata
protezione spigoli vivi inadeguata

Localizzazione intervento

Atrio interno

1° Piano

Descrizione dell'intervento

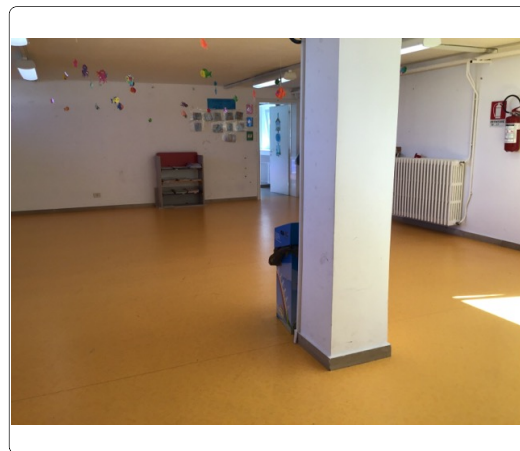
Sostituzione della protezione con pannello o striscia di materiale morbido ed elastico ad elevata elasticità ed assorbimento d'urto.

Materiale proposto:

Riferimenti alla normativa

D.M. 236
4.2.1 - 8.2.1
D.P.R. 503
Art. 4

Foto del rilievo



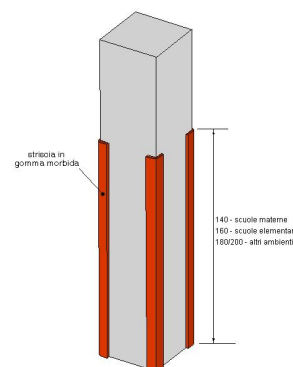
Lunghezza: Larghezza: Quantità: Metri Lineari
12

Stima scheda €. 180,00

Note integrative:

Sia per le colonne sia lungo le finestre

Esempio



SCUOLA ELEMENTARE LO ZECCHINO

3

cod. edificio
n. intervento

Via Udine, 80 72023 Mesagne BR

3-58

Criticità rilevata

Corrimano: **assenza/inadeguatezza**

Localizzazione intervento

Rampe

Esterno

Descrizione dell'intervento

Inserimento di corrimano: nel caso di un uso da parte di persone adulte il corrimano dovrà avere preferibilmente sezione con diametro di mm 40, nel caso di maggior uso da parte di bambini il diametro non dovrà superare i 30 mm. I corrimani utilizzati da parte degli adulti saranno posti ad un'altezza compresa tra 90 e 100 cm, quelli utilizzati da parte dei bambini andranno posti a un'altezza compresa tra cm 60 e cm 75. In caso di utenza mista si consiglia l'utilizzo di doppio corrimano posto alle due altezze. Il corrimano dovrà essere prolungato di cm 30 oltre il primo e l'ultimo gradino. La distanza tra il corrimano e la parete dovrà essere compresa tra i 4 e i 5 cm. Affinché le mensole di fissaggio al muro non costituiscano ostacolo sarà indispensabile posizionarle sulla parte inferiore del corrimano. Il materiale dovrà assicurare una presa sicura (anti-scivolo) ed essere gradevole al tatto. Il corrimano deve essere sempre presente su entrambi i lati della scala.

Materiale proposto:

Metallo

Riferimenti alla normativa

Legge 118/1971 art. 27
Legge 41/1986 art. 32
Legge 104/1992 art. 24
D.M. 236/89 art. 4.1.10 - 4.1.11 - 8.0.1 - 8.1.10
D.P.R. 503/96 art. 7 - 23
D.L. 626/94 art. 30
Legge 81/08 art. 63

Foto del rilievo



Lunghezza: Larghezza: Quantità: Metri Lineari

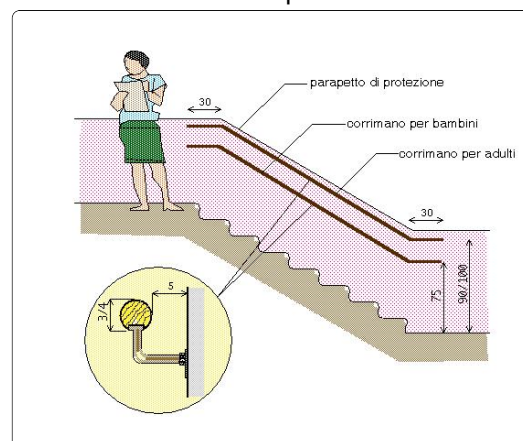
8

Stima scheda €. 1.280,00

Note integrative:

L'inserimento del corrimano dovrà risolvere il problema anche dell'assenza di battiruota.

Esempio



SCUOLA ELEMENTARE LO ZECCHINO

3

cod. edificio
n. intervento

Via Udine, 80 72023 Mesagne BR

3-59

Criticità rilevata

Assenza di attraversamento pedonale a raso

Localizzazione intervento

Area esterna

Esterno

Descrizione dell'intervento

Nuova realizzazione di attraversamento pedonale **a raso**, tramite adeguamento dei raccordi al percorso pedonale esistente e inserimento di segnaletica tattile a pavimento (segnale pericolo valicabile) ad evidenziare la delimitazione tra sede pedonale e carrabile; realizzazione di zebrature di larghezza minima 250 cm.

La pavimentazione utilizzata nell'attraversamento, sarà la medesima già presente.

ATTENZIONE !

Occorre fare una buona rasatura della finitura superficiale per evitare di creare altre criticità sulla pavimentazione derivanti da diverse sovrapposizioni di bitume, pessimi raccordi con l'impiantistica sotterranea.

Materiale proposto:

Asfalto

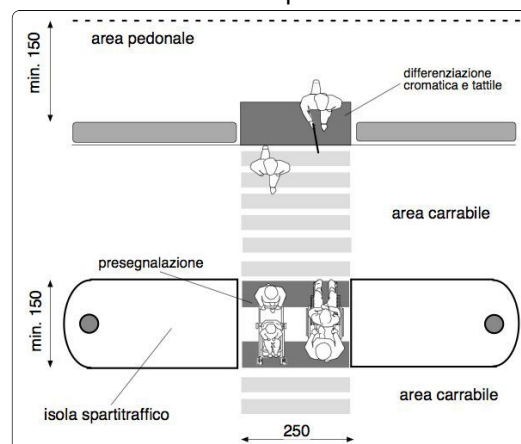
Riferimenti alla normativa

Legge 118/1971 art. 27
Legge 41/1986 art. 32
Legge 104/1992 art. 24
D.P.R. 380/2001 art. 82
D.P.R. 503/96 art. 6

Foto del rilievo



Esempio



Lunghezza: 8 Larghezza: 2,5 Quantità: Metri Lineari

Stima scheda €. 2.430,00

Note integrative:

Da realizzare per garantire l'accessibilità tra la scuola ed il parcheggio. Con questo intervento andrà anche eliminato il dislivello tra il marciapiede e l'ingresso della scuola.

SCUOLA ELEMENTARE LO ZECCHINO

3

cod. edificio
n. intervento

Via Udine, 80 72023 Mesagne BR

3-60

Criticità rilevata

Scarsa o inesistente dotazione di parcheggi riservati ai disabili.
(**Parcheggio in linea**, parallelo al percorso pedonale)

Localizzazione intervento

Area esterna

Esterno

Descrizione dell'intervento

Inserimento di un'area di parcheggio di mt 6x3,20 in aderenza al percorso pedonale.

L'area dovrà essere adeguatamente evidenziata con una segnaletica verticale, posta a cm 220 d'altezza, e da una segnaletica orizzontale che individua una zona di cm 170 di larghezza, relativa all'ingombro dell'autovettura, ed una seconda, di larghezza minima cm 150, necessaria al libero movimento dell'utente in fase di trasferimento.

La zona pedonale, se non complanare, dovrà sempre essere raccordata mediante scivolo (max 6%) con il percorso principale.

ATTENZIONE !

I comuni, che rilasciano il permesso, hanno 3 anni dalla data

Lunghezza: Larghezza: Quantità: Metri Lineari

1

Stima scheda €. 250,00

Note integrative:

Materiale proposto:

Riferimenti alla normativa

Legge 118/1971 art. 27

Legge 41/1986 art. 32

Legge 104/1992 art. 24

D.M. 236/89 art. 4.2.3 - 8.2.3

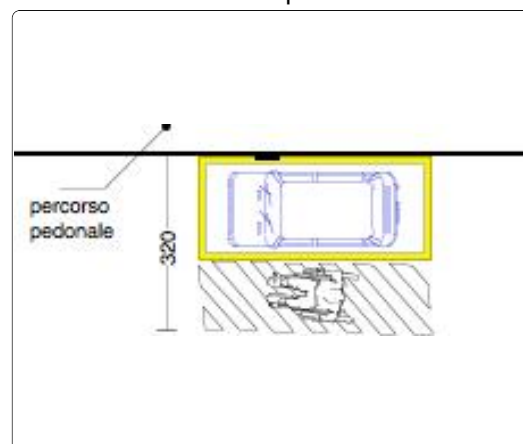
D.P.R. 503/96 art. 10 - 11

D.P.R. 151/2012

Foto del rilievo



Esempio



SCUOLA ELEMENTARE LO ZECCHINO

3

cod. edificio
n. intervento

Via Udine, 80 72023 Mesagne BR

3-61

Criticità rilevata
Citofono: **assenza**

Localizzazione intervento

Accesso edificio

Esterno

Descrizione dell'intervento

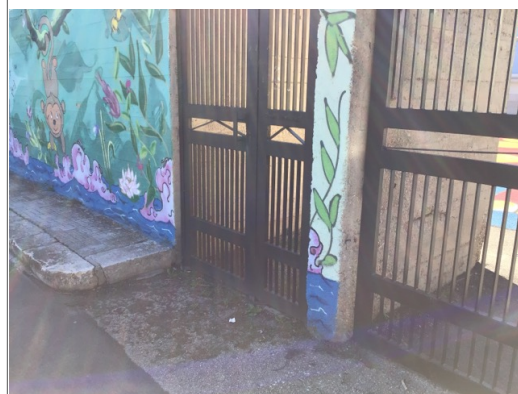
Inserimento di impianto citofonico: l'impianto verrà posizionato ad un'altezza compresa tra cm 110 e cm 130 dal piano di calpestio. Sarà preferibilmente dotato di pulsanti in rilievo, con dimensione e colore tali da consentirne un facile utilizzo a persone non vedenti o ipovedenti.

Materiale proposto:

Riferimenti alla normativa

Legge 118/1971 art. 27
Legge 41/1986 art. 32
Legge 104/1992 art. 24
D.M. 236/89 art. 4.1.5 - 8.0.1 - 8.1.5
Legge 67/06 art. 1 comma 2

Foto del rilievo



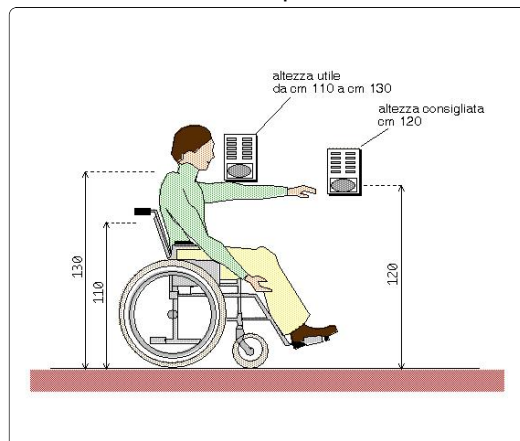
Lunghezza: Larghezza: Quantità: Metri Lineari

1

Stima scheda €. 1.290,00

Note integrative:

Esempio



SCUOLA ELEMENTARE LO ZECCHINO

3

cod. edificio
n. intervento

Via Udine, 80 72023 Mesagne BR

3-62

Criticità rilevata

Assenza di segnalazione **tattilo-plantare** come linea guida all'orientamento delle persone non vedenti

Localizzazione intervento

Accesso edificio

Esterno

Descrizione dell'intervento

Inserimento di segnalazione tattile costituita da fascia di larghezza 60 cm trattata a righe parallele con funzione di orientamento o intercettazione di un servizio pubblico.

Materiale proposto:

**Tipo LogesVetEvolution
PVC**

Riferimenti alla normativa

Legge 118/1971 art. 27
Legge 41/1986 art. 32
Legge 104/1992 art. 24
D.M. 236/89 art. 4.2.1 - 4.3
D.P.R. 503/96 art. 1 - 4 - 5 - 9 - 17
Legge 104/96 art. 24
D.P.R. 380/01 art. 76 com.8

Foto del rilievo

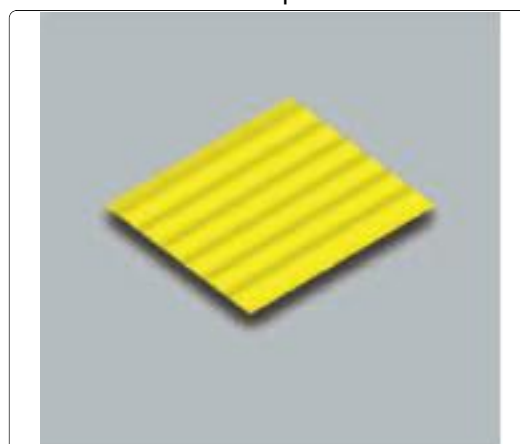


Lunghezza: Larghezza: Quantità: Metri Lineari
1,2

Stima scheda €. **120,00**

Note integrative:

Esempio



SCUOLA ELEMENTARE LO ZECCHINO

3

cod. edificio
n. intervento

Via Udine, 80 72023 Mesagne BR

3-63

Criticità rilevata

Corrimano: **assenza/inadeguatezza**

Localizzazione intervento

Accesso edificio

Esterno

Descrizione dell'intervento

Inserimento di corrimano: nel caso di un uso da parte di persone adulte il corrimano dovrà avere preferibilmente sezione con diametro di mm 40, nel caso di maggior uso da parte di bambini il diametro non dovrà superare i 30 mm. I corrimani utilizzati da parte degli adulti saranno posti ad un'altezza compresa tra 90 e 100 cm, quelli utilizzati da parte dei bambini andranno posti a un'altezza compresa tra cm 60 e cm 75. In caso di utenza mista si consiglia l'utilizzo di doppio corrimano posto alle due altezze. Il corrimano dovrà essere prolungato di cm 30 oltre il primo e l'ultimo gradino. La distanza tra il corrimano e la parete dovrà essere compresa tra i 4 e i 5 cm. Affinché le mensole di fissaggio al muro non costituiscano ostacolo sarà indispensabile posizionarle sulla parte inferiore del corrimano. Il materiale dovrà assicurare una presa sicura (anti-scivolo) ed essere gradevole al tatto. Il corrimano deve essere sempre presente su entrambi i lati della scala.

Materiale proposto:

Metallo

Riferimenti alla normativa

Legge 118/1971 art. 27

Legge 41/1986 art. 32

Legge 104/1992 art. 24

D.M. 236/89 art. 4.1.10 - 4.1.11 -
8.0.1 - 8.1.10

D.P.R. 503/96 art. 7 - 23

D.L. 626/94 art. 30

Legge 81/08 art. 63

Foto del rilievo



Lunghezza: Larghezza: Quantità: Metri Lineari

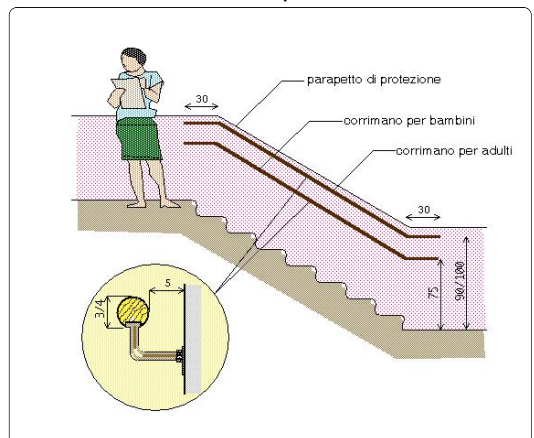
2 8

Stima scheda €. **1.600,00**

Note integrative:

Il corrimano dovrà risolvere anche il problema dell'assenza di battiruota. Da inserire in entrambi i lati della rampa.

Esempio



SCUOLA ELEMENTARE LO ZECCHINO

3

cod. edificio
n. intervento

Via Udine, 80 72023 Mesagne BR

3-64

Criticità rilevata

Segnaletica a pavimento: **assenza solo fascia di pericolo**

Localizzazione intervento

Accesso edificio



Esterno

Materiale proposto:

**Tipo LogesVetEvolution
PVC**

Riferimenti alla normativa

Descrizione dell'intervento

Realizzazione di fascia a pavimento di facile **percezione tattile e visiva**, atta a segnalare il pericolo rappresentato dalla presenza di una SCALA segnale di solo pericolo, a persone non vedenti e ipovedenti.

La fascia tattilo-plantare dovrà essere collocata 20 cm. prima dell'inizio rampa e a 20 cm. dopo fine rampa. La segnaletica dovrà avere una profondità di cm. 60 ed una larghezza pari alla rampa di scale.

Al fine di rafforzare per ragioni di sicurezza e di orientamento l'andamento della o delle rampe di scale, si suggerisce all'inizio e al termine di ogni rampa di inserire una segnaletica tattile sul corrimano

Foto del rilievo



Esempio

Lunghezza: Larghezza: Quantità: Metri Lineari

5

Stima scheda €. 250,00

Note integrative:

SCUOLA ELEMENTARE LO ZECCHINO

3

cod. edificio
n. intervento

Via Udine, 80 72023 Mesagne BR

3-65

Criticità rilevata

Segnaletica a pavimento: **assenza solo fascia di pericolo**

Localizzazione intervento

Accesso edificio

Esterno

Materiale proposto:

**Tipo LogesVetEvolution
PVC**

Riferimenti alla normativa

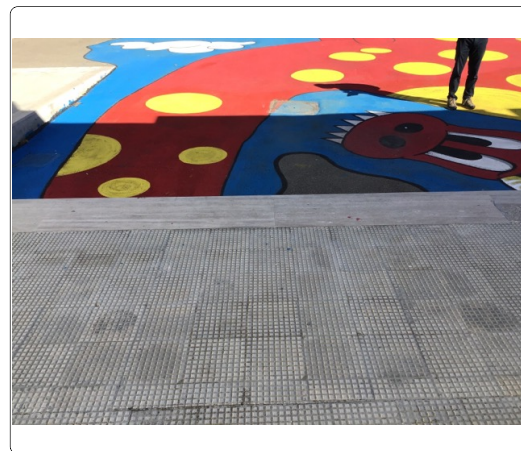
Descrizione dell'intervento

Realizzazione di fascia a pavimento di facile **percezione tattile e visiva**, atta a segnalare il pericolo rappresentato dalla presenza di una SCALA segnale di solo pericolo, a persone non vedenti e ipovedenti.

La fascia tattilo-plantare dovrà essere collocata 20 cm. prima dell'inizio rampa e a 20 cm. dopo fine rampa. La segnaletica dovrà avere una profondità di cm. 60 ed una larghezza pari alla rampa di scale.

Al fine di rafforzare per ragioni di sicurezza e di orientamento l'andamento della o delle rampe di scale, si suggerisce all'inizio e al termine di ogni rampa di inserire una segnaletica tattile sul corrimano

Foto del rilievo



Esempio

Lunghezza: Larghezza: Quantità: Metri Lineari

5

Stima scheda €. 250,00

Note integrative:

SCUOLA ELEMENTARE LO ZECCHINO

3

cod. edificio
n. intervento

Via Udine, 80 72023 Mesagne BR

3-66

Criticità rilevata

Difficoltà di percezione della differenza di quota

Localizzazione intervento

Accesso edificio

Esterno

Descrizione dell'intervento

Adeguamento di una serie di gradini tramite **evidenziazione cromatica dell'angolo**: inserimento di fascia cromaticamente distinta dalla superficie e di materiale antidrucciolevole, di larghezza minima 10 cm, sulle pedate dei gradini, evidenziazione cromatica dell'alzata in modo da rendere visibili i gradini durante la salita.

Materiale proposto:

Riferimenti alla normativa

Legge 118/1971 art. 27
Legge 41/1986 art. 32
Legge 104/1992 art. 24
D.M. 236/89 art. 4.3 - 5.2 - 5.7
D.P.R. 503/96 art. 9 - 17
ISO/TC 59/SC 16 n° 140
ISO/FDIS 23599:2012 (E)
CEN/TS 15209

Foto del rilievo

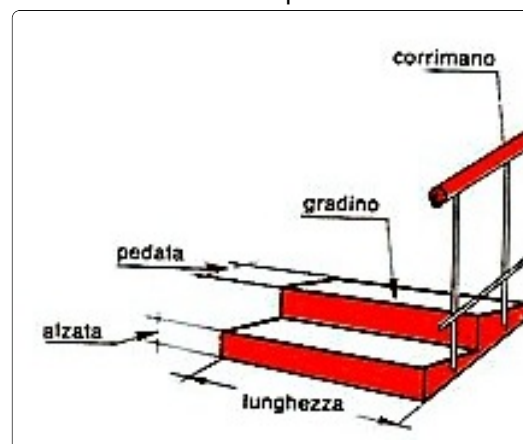


Lunghezza: Larghezza: Quantità: Metri Lineari
10

Stima scheda €. 490,00

Note integrative:

Esempio



SCUOLA ELEMENTARE LO ZECCHINO

3

cod. edificio
n. intervento

Via Udine, 80 72023 Mesagne BR

3-67

Criticità rilevata

Ostacolo sporgente dal muro: **da proteggere**

Localizzazione intervento

Esterno

Descrizione dell'intervento

Protezione dell'ostacolo attraverso l'**inserimento di struttura appoggiata al pavimento** atta a garantire sicurezza e protezione antiurto. Con totale assenza di spigoli vivi e fissaggi a parete con clip di sicurezza anch'esse smussate e arrotondate. Nel caso la struttura sia costituita da ringhiera le sbarre verticali dovranno essere collocate a distanza inferiore a 10 cm l'una dall'altra per impedire l'attraversamento della barriera di protezione.

Materiale proposto:

Riferimenti alla normativa

D.M. 236/89 art. 4.2.1 - 8.2.1
D.P.R. 503/96 art. 4
D.L. 626/94 art. 30
Legge 81/08 art. 63

Foto del rilievo



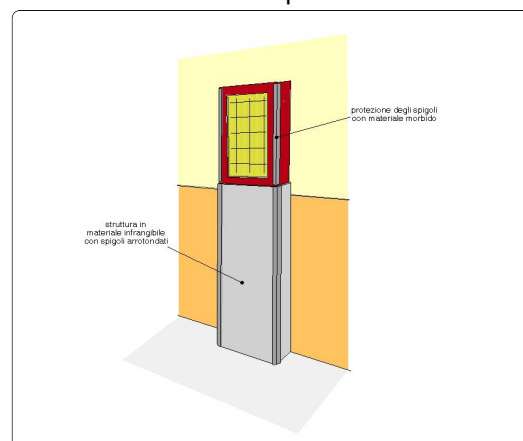
Lunghezza: Larghezza: Quantità: Metri Lineari
9

Stima scheda €. 1.800,00

Note integrative:

Ostacolo presente lungo tutto il perimetro della scuola.

Esempio



SCUOLA ELEMENTARE LO ZECCHINO

3

cod. edificio
n. intervento

Via Udine, 80 72023 Mesagne BR

3-68

Criticità rilevata

Corrimano: **assenza/inadeguatezza**

Localizzazione intervento

Accesso edificio

Esterno

Descrizione dell'intervento

Inserimento di corrimano: nel caso di un uso da parte di persone adulte il corrimano dovrà avere preferibilmente sezione con diametro di mm 40, nel caso di maggior uso da parte di bambini il diametro non dovrà superare i 30 mm. I corrimani utilizzati da parte degli adulti saranno posti ad un'altezza compresa tra 90 e 100 cm, quelli utilizzati da parte dei bambini andranno posti a un'altezza compresa tra cm 60 e cm 75. In caso di utenza mista si consiglia l'utilizzo di doppio corrimano posto alle due altezze. Il corrimano dovrà essere prolungato di cm 30 oltre il primo e l'ultimo gradino. La distanza tra il corrimano e la parete dovrà essere compresa tra i 4 e i 5 cm. Affinché le mensole di fissaggio al muro non costituiscano ostacolo sarà indispensabile posizionarle sulla parte inferiore del corrimano. Il materiale dovrà assicurare una presa sicura (anti-scivolo) ed essere gradevole al tatto. Il corrimano deve essere sempre presente su entrambi i lati della scala.

Materiale proposto:

Metallo

Riferimenti alla normativa

Legge 118/1971 art. 27

Legge 41/1986 art. 32

Legge 104/1992 art. 24

D.M. 236/89 art. 4.1.10 - 4.1.11 -
8.0.1 - 8.1.10

D.P.R. 503/96 art. 7 - 23

D.L. 626/94 art. 30

Legge 81/08 art. 63

Foto del rilievo



Lunghezza: Larghezza: Quantità: Metri Lineari

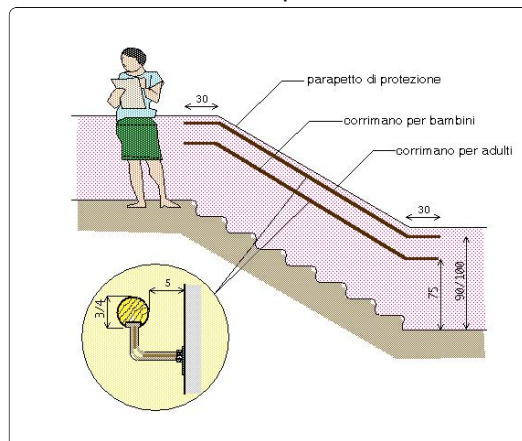
2 5

Stima scheda €. **1.120,00**

Note integrative:

Il corrimano dovrà risolvere anche il problema dell'assenza di battiruota. Inserimento di doppio corrimano.

Esempio



SCUOLA ELEMENTARE LO ZECCHINO

3

cod. edificio
n. intervento

Via Udine, 80 72023 Mesagne BR

3-69

Criticità rilevata

Segnaletica a pavimento: **assenza solo fascia di pericolo**

Localizzazione intervento

Accesso edificio



Esterno

Materiale proposto:

**Tipo LogesVetEvolution
PVC**

Riferimenti alla normativa

Descrizione dell'intervento

Realizzazione di fascia a pavimento di facile **percezione tattile e visiva**, atta a segnalare il pericolo rappresentato dalla presenza di una SCALA segnale di solo pericolo, a persone non vedenti e ipovedenti.

La fascia tattilo-plantare dovrà essere collocata 20 cm. prima dell'inizio rampa e a 20 cm. dopo fine rampa. La segnaletica dovrà avere una profondità di cm. 60 ed una larghezza pari alla rampa di scale.

Al fine di rafforzare per ragioni di sicurezza e di orientamento l'andamento della o delle rampe di scale, si suggerisce all'inizio e al termine di ogni rampa di inserire una segnaletica tattile sul corrimano

Foto del rilievo



Esempio

Lunghezza: Larghezza: Quantità: Metri Lineari

7

Stima scheda €. 350,00

Note integrative:

SCUOLA ELEMENTARE LO ZECCHINO

3

cod. edificio
n. intervento

Via Udine, 80 72023 Mesagne BR

3-70

Criticità rilevata

Segnaletica a pavimento: **assenza solo fascia di pericolo**

Localizzazione intervento

Accesso edificio



Esterno

Materiale proposto:

**Tipo LogesVetEvolution
PVC**

Riferimenti alla normativa

Descrizione dell'intervento

Realizzazione di fascia a pavimento di facile **percezione tattile e visiva**, atta a segnalare il pericolo rappresentato dalla presenza di una SCALA segnale di solo pericolo, a persone non vedenti e ipovedenti.

La fascia tattilo-plantare dovrà essere collocata 20 cm. prima dell'inizio rampa e a 20 cm. dopo fine rampa. La segnaletica dovrà avere una profondità di cm. 60 ed una larghezza pari alla rampa di scale.

Al fine di rafforzare per ragioni di sicurezza e di orientamento l'andamento della o delle rampe di scale, si suggerisce all'inizio e al termine di ogni rampa di inserire una segnaletica tattile sul corrimano

Foto del rilievo



Esempio

Lunghezza: Larghezza: Quantità: Metri Lineari

9

Stima scheda €. 450,00

Note integrative:

SCUOLA ELEMENTARE LO ZECCHINO

3

cod. edificio
n. intervento

Via Udine, 80 72023 Mesagne BR

3-71

Criticità rilevata

Difficoltà di percezione della differenza di quota

Localizzazione intervento

Accesso edificio

Esterno

Descrizione dell'intervento

Adeguamento di una serie di gradini tramite **evidenziazione cromatica dell'angolo**: inserimento di fascia cromaticamente distinta dalla superficie e di materiale antidrucciolevole, di larghezza minima 10 cm, sulle pedate dei gradini, evidenziazione cromatica dell'alzata in modo da rendere visibili i gradini durante la salita.

Materiale proposto:

Riferimenti alla normativa

Legge 118/1971 art. 27
Legge 41/1986 art. 32
Legge 104/1992 art. 24
D.M. 236/89 art. 4.3 - 5.2 - 5.7
D.P.R. 503/96 art. 9 - 17
ISO/TC 59/SC 16 n° 140
ISO/FDIS 23599:2012 (E)
CEN/TS 15209

Foto del rilievo

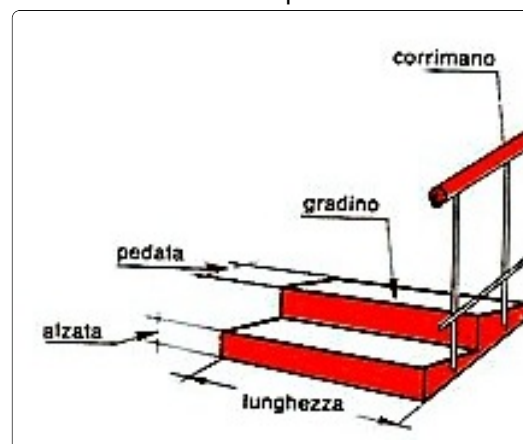


Lunghezza: Larghezza: Quantità: Metri Lineari
20

Stima scheda €. 980,00

Note integrative:

Esempio



SCUOLA ELEMENTARE LO ZECCHINO

3

cod. edificio
n. intervento

Via Udine, 80 72023 Mesagne BR

3-72

Criticità rilevata

Discontinuità della pavimentazione

Localizzazione intervento

Ingresso

Esterno

Descrizione dell'intervento

Realizzazione di **piccolo raccordo metallico** mediante applicazione di una lamina zigrinata al fine di eliminare il vuoto tra i due piani adiacenti.

Materiale proposto:

Riferimenti alla normativa

Legge 118/1971 art. 27

Legge 41/1986 art. 32

Legge 104/1992 art. 24

D.M. 236/89 art. 4.1.9 - 4.1.11 - 8.1.11

D.P.R. 503/96 art. 7 - 23

D.P.R. 380/01 art. 76 com.7

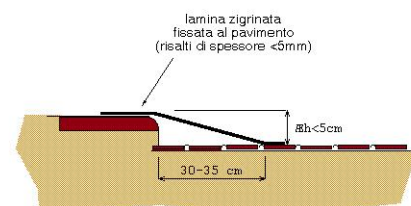
Legge 67/06 art. 1 comma 2

Foto del rilievo



Lunghezza:	Larghezza:	Quantità:	Metri Lineari
0,5	1,4	3	

Esempio



Stima scheda €. 740,00

Note integrative:

SCUOLA ELEMENTARE LO ZECCHINO

3

cod. edificio
n. intervento

Via Udine, 80 72023 Mesagne BR

3-73

Criticità rilevata

Presenza di sconnessioni, buche isolate, deformazioni della pavimentazione esistente, assenza di porzioni di essa.

Localizzazione intervento

Area esterna

Esterno

Descrizione dell'intervento

Adeguamento della pavimentazione dissestata tramite **demolizione e rifacimento del tappetino d'usura o sostituzione di parte di essa**, con finitura tale da rendere il piano di calpestio perfettamente complanare e raccordato adeguatamente alla pavimentazione esistente.

-
ATTENZIONE !

Occorre fare una buona rasatura della finitura superficiale per evitare di creare altre criticità sulla pavimentazione per le persone con difficoltà motorie.

Materiale proposto:

Massello autobloccante

Riferimenti alla normativa

Legge 118/1971 art. 27
Legge 41/1986 art. 32
Legge 104/1992 art. 24
D.P.R. 380/2001 art. 82
D.M. 236/89 art. 4.2.1 - 8.2.1
D.P.R. 503/96 art. 4 - 5

Foto del rilievo



Esempio



Lunghezza: 3 Larghezza: 1,5 Quantità: Metri Lineari

Stima scheda €. 510,00

Note integrative:

SCUOLA ELEMENTARE LO ZECCHINO

3

cod. edificio
n. intervento

Via Udine, 80 72023 Mesagne BR

3-74

Criticità rilevata

Passo carraio inadeguato

Localizzazione intervento

Accesso edificio

Esterno

Descrizione dell'intervento

Adeguamento passo carraio tramite realizzazione di marciapiedi in rilevato, **abbassando in parte la quota del percorso esistente, in modo da ottenere un doppio piano inclinato, perpendicolare al senso di marcia** e la cui pendenza non supera il 5%. Il manufatto è completo di elemento di raccordo per l'attraversamento dei veicoli (pendenza minima del 15%); la porzione di percorso orizzontale, utile per i pedoni, deve essere di larghezza minima 120 cm.

ATTENZIONE !

Occorre fare una buona rasatura della finitura superficiale per evitare di creare altre criticità sulla pavimentazione per le persone con difficoltà motorie.

Materiale proposto:

Conglomerato cementizio

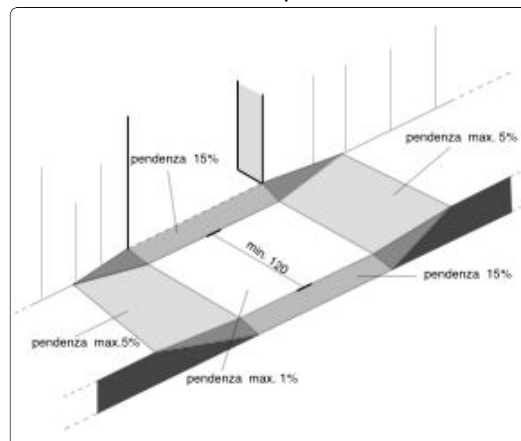
Riferimenti alla normativa

Legge 118/1971 art. 27
Legge 41/1986 art. 32
Legge 104/1992 art. 24
D.P.R. 380/2001 art. 82
D.M. 236/89 art. 4.2.1 - 8.2.1
D.P.R. 503/96 art. 4 - 5

Foto del rilievo



Esempio



Lunghezza: 2 Larghezza: 5 Quantità: Metri Lineari

Stima scheda €. 2.540,00

Note integrative:

Accesso secondario utilizzato anche per la palestra in attività non scolastiche.

SCUOLA ELEMENTARE LO ZECCHINO

3

cod. edificio
n. intervento

Via Udine, 80 72023 Mesagne BR

3-75

Criticità rilevata

Assenza di segnalazione **tattilo-plantare** come linea guida all'orientamento delle persone non vedenti

Localizzazione intervento

Area esterna

Esterno

Descrizione dell'intervento

Inserimento di segnalazione tattile costituita da fascia di larghezza 60 cm trattata a righe parallele con funzione di orientamento o intercettazione di un servizio pubblico.

Materiale proposto:

**Tipo LogesVetEvolution
PVC**

Riferimenti alla normativa

Legge 118/1971 art. 27
Legge 41/1986 art. 32
Legge 104/1992 art. 24
D.M. 236/89 art. 4.2.1 - 4.3
D.P.R. 503/96 art. 1 - 4 - 5 - 9 - 17
Legge 104/96 art. 24
D.P.R. 380/01 art. 76 com.8

Foto del rilievo



Lunghezza: Larghezza: Quantità: Metri Lineari
1,5

Stima scheda €. 150,00

Note integrative:

Accesso secondario utilizzato anche per la palestra in attività non scolastiche.

Esempio



PEBA MESAGNE - AMBITO EDILIZIO CRITICITA' RILEVATE - RESOCONTO - STIMA

NOME UNITA' EDILIZIA

Scuola Elementare Lo Zecchino

identificativo

3

INDIRIZZO

Via Udine, 80 72023 Mesagne BR

STIMA TOTALE UNITA' EDILIZIA

€. 77.210,00
