



SCUOLA MATERNA A. CAVALIERE

30

Viale Indipendenza, 87 72023 Mesagne Puglia

Priorità

2590



Il fabbricato si trova all'interno dell'area urbana ad est di Mesagne, vicino alla campagna.

Nella scuola non sono presenti bambini con disabilità.

Si sviluppa su un unico piano rialzato. È presente una rampa in ingresso per accedervi. Un percorso esterno gira tutto attorno all'edificio e si interrompe a destra dell'ingresso, dove sono presenti alcuni gradini senza corrimano e che ci è stato segnalato come pericoloso in quanto manca di parapetto. È stato risolto inserendo delle fioriere in calcestruzzo come protezione alla caduta, ma una di esse è in posizione inadeguata e va posizionato accanto alle altre.

Mancano servizi igienici accessibili e segnaletica tattile per non vedenti.

Sono presenti alcuni spigoli all'esterno della struttura (coperture in cartongesso dei pilastri) e mancano le protezioni dei radiatori nei bagni.

C'è un area verde a livello strada al lato dell'edificio che attualmente non viene utilizzata dai bambini come zona gioco, ma si è proposto l'adeguamento della scala per renderla più sicura.



SCUOLA MATERNA A. CAVALIERE

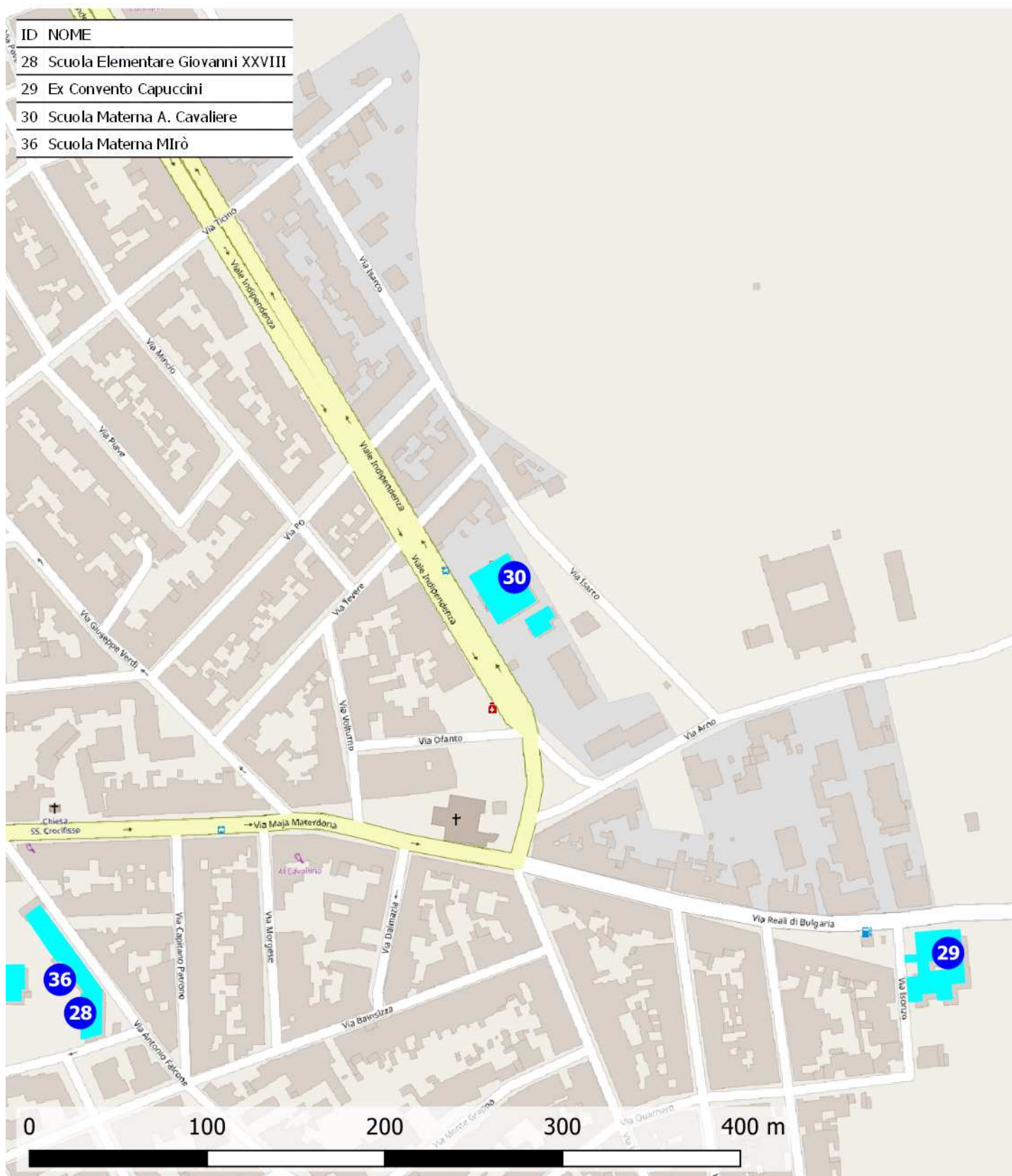
30

Viale Indipendenza, 87 72023 Mesagne Puglia

Priorità

2590

30 - Scuola Materna A. Cavaliere





SCUOLA MATERNA A. CAVALIERE

30

Viale Indipendenza, 87 72023 Mesagne Puglia

Priorità

2590

Destinazione d'uso

- Asilo nido ☐
- Scuola materna ☒
- Scuola elementare ☐
- Scuola media inf. ☐
- Scuola media sup. Uman. ☐
- Scuola media sup. Comm. ☐
- Scuola media sup. Tecn. ☐
- Direzione didattica ☐
- Uff. pubbl. statale ☐
- Uff. pubbl. regionale ☐
- Uff. pubbl. provinciale ☐
- Uff. pubbl. comunale ☐
- Azienda municipalizzata ☐
- Chiesa ☐
- Cimitero ☐
- Ufficio postale ☐
- Istituto di credito ☐
- Ambulatorio A.S.L. ☐
- Ospedale ☐
- Day hospital ☐
- U.S.L. ☐
- Casa protetta, R.S.A. ☐
- Centro sociale anziani ☐
- Centro diurno ☐
- Centro ricreativo ☐
- Sede associazioni, sala circosc. ☐
- Consultorio ☐
- Centro handicap ☐
- Centro sportivo polifunz. ☐
- Centro sport. natatorio ☐
- Centro sport. atletica ☐
- Centro sport. calcio ☐
- Palestra pubblica ☐
- Centro sport. tennis ☐
- Centro ippico ☐
- Centro culturale ☐
- Biblioteca ☐
- Museo, pinacoteca ☐
- Teatro, cinematografo ☐
- Ristorante, albergo ☐
- Pubblica sicurezza ☐
- Sede giudiziaria ☐
- Vari rivolti al pubbl. ☐

Frequenza

- Bassa ☐
- Media ☐
- Alta ☐
- Nessuna ☒

Concentrazione di funzioni

- Bassa ☒
- Media ☐
- Alta ☐
- Nessuna ☐

Edificio storico



Condizione ambientale

STRADA CON TRAFFICO VEICOLARE/PEDONALE

- Scarso ☐
- Medio ☒
- Alto ☐

Interesse turistico

- Basso ☐
- Medio ☐
- Alto ☐
- Nessuno ☒

Collocazione ambientale

- Centro storico ☐
- Area urbana ☒
- Periferia ☐

Variabile temporale

Lavori previsti entro i primi 12 mesi a partire dal 20.11.2020 ☐

Costo totale degli interventi proposti

- Minimo da 0 a 10.000 ☐
- Contenuto da 10.000 a 25.000 ☐
- Medio da 25.000 a 50.000 ☒
- Alto oltre 50.000 ☐

Criteri assoggettati a correttivi

- Edificio o ambienti di proprietà ☒
- Edificio o ambienti dati in uso o gestione ☐
- Completamento interventi già avviati ☐
- Avvio di nuovo progetto ☐

PRIORITA' CALCOLATA

2590

STRALCIO SUGGERITO

10° STRALCIO

Interventi previsti

- parcheggio ☐
- segnaletica est. ☒
- segnaletica int. ☐
- percorso est. ☐
- percorso int. ☐
- pavimentaz. est. ☒
- pavimentaz. int. ☐
- pensilina di protezione ☐
- rampa fissa est. ☒
- rampa fissa int. ☐
- servoscala est. ☐
- servoscala int. ☐
- corrimano est. ☒
- corrimano int. ☐
- ascensore est. ☐
- ascensore int. ☐
- accesso princ. ☐
- accesso second. ☐
- soglie, zerbini ☒
- ausili est. ☐
- mod.vano ascens. ☐
- mod.cabina ascens. ☐
- mod.comandi ascens. ☐
- mod. infissi ☒
- adeguam. serv. igienici ☐
- costruz. serv. igienici ☒
- mod. strutt. murarie ☐
- inserim. stalli ☐
- adeguam. arredi ☐

Presenza di utenti

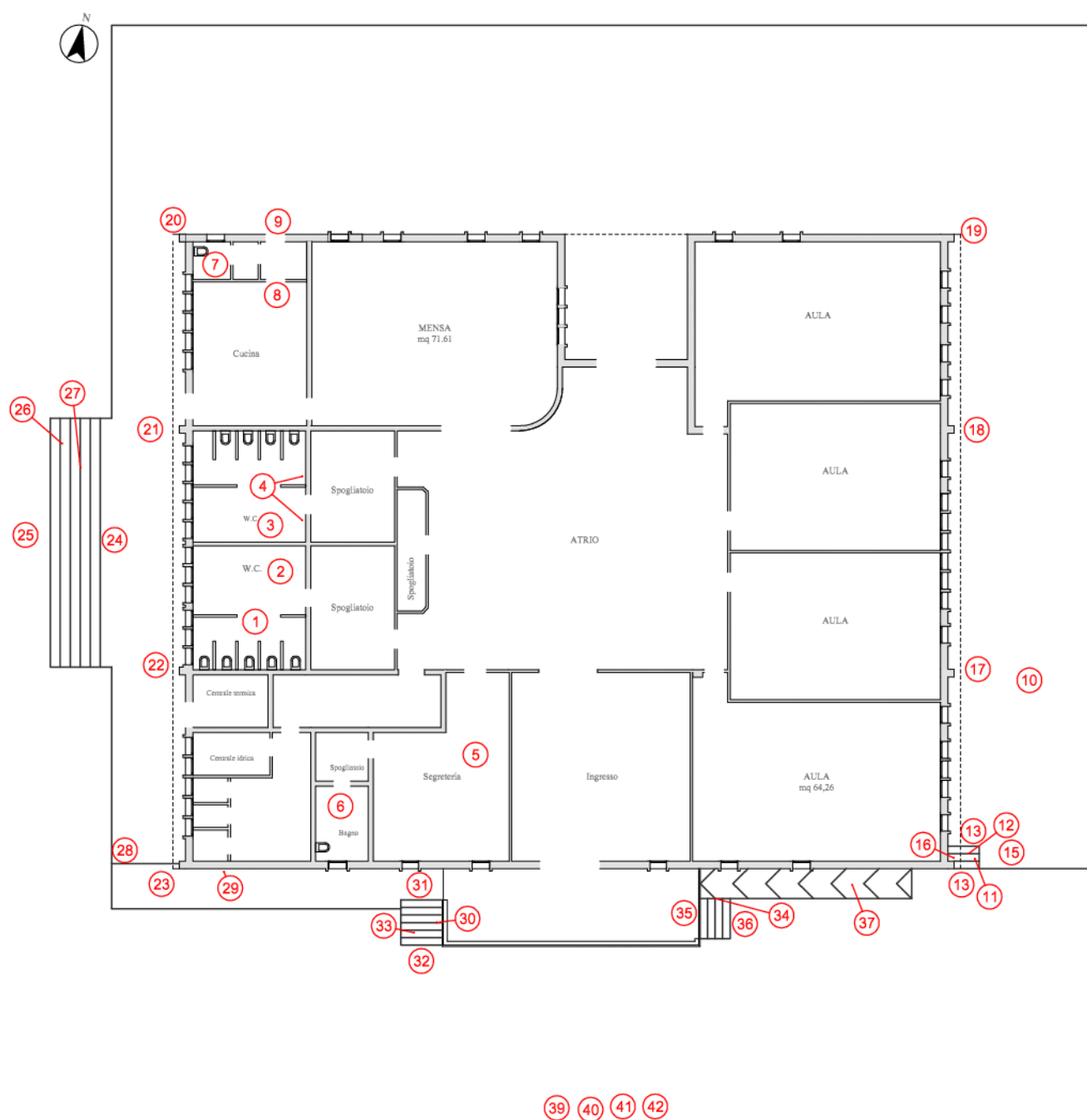
- Motori ☐
- Sensoriali ☐
- Cognitivi ☐
- Pluripatologie ☐
- Lievi ☐



PIANO TERRA

SCALA METRICA

0 1 2 3 4 5 6 7 8 9 10



SCUOLA MATERNA A. CAVALIERE

30

cod. edificio
n. intervento

Viale Indipendenza, 87 72023 Mesagne Puglia

30-1

Criticità rilevata
protezione spigoli vivi inadeguata

Localizzazione intervento

Servizi igienici generici

Piano terra

Descrizione dell'intervento

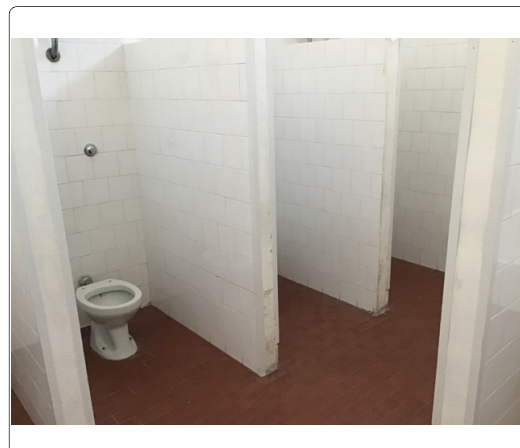
Sostituzione della protezione con pannello o striscia di materiale morbido ed elastico ad elevata elasticità ed assorbimento d'urto.

Materiale proposto:

Riferimenti alla normativa

D.M. 236
4.2.1 - 8.2.1
D.P.R. 503
Art. 4

Foto del rilievo



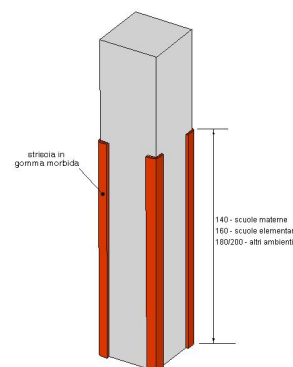
Lunghezza:	Larghezza:	Quantità:	Metri Lineari
		12	1,5

Stima scheda €. 200,00

Note integrative:

Somma dei paraspigoli nel bagno.

Esempio



SCUOLA MATERNA A. CAVALIERE

30

cod. edificio
n. intervento

Viale Indipendenza, 87 72023 Mesagne Puglia

30-2

Criticità rilevata
presenza corpo radiante: da proteggere

Localizzazione intervento

Servizi igienici generici

Piano terra

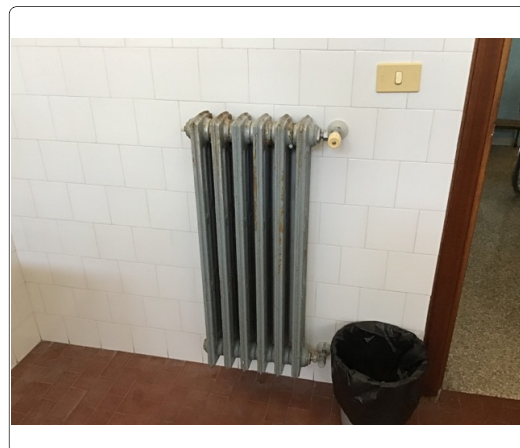
Materiale proposto:

Riferimenti alla normativa

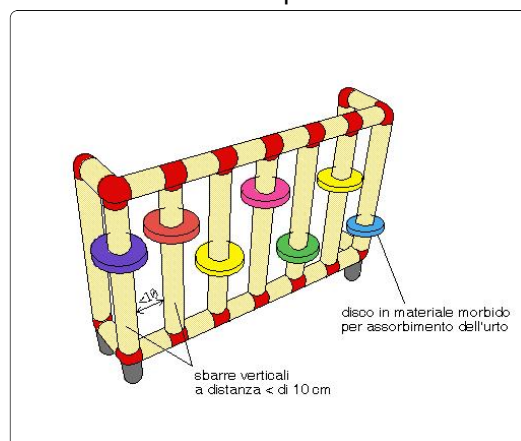
Descrizione dell'intervento

Inserimento di struttura protettiva atta a garantire sicurezza e protezione antiurto. Con totale assenza di spigoli e fissaggi a parete con clip di sicurezza anch'esse smussate e arrotondate. Le sbarre verticali della struttura dovranno essere collocate a distanza inferiore a 10 cm l'una dall'altra; in strutture con prevalente presenza di bambini dovranno essere dotate di ulteriori elementi ammortizzanti in materiale morbido a totale assorbimento d'urto. La schermatura del corpo radiante non dovrà ostacolare la diffusione del calore nonché la facile ed efficace pulizia del corpo stesso.

Foto del rilievo



Esempio



Lunghezza: Larghezza: Quantità: Metri Lineari
2

Stima scheda €. 620,00

Note integrative:

Somma dei termosifoni nel bagno.

SCUOLA MATERNA A. CAVALIERE

30

cod. edificio
n. intervento

Viale Indipendenza, 87 72023 Mesagne Puglia

30-3

Criticità rilevata
protezione spigoli vivi inadeguata

Localizzazione intervento

Servizi igienici generici

Piano terra

Descrizione dell'intervento

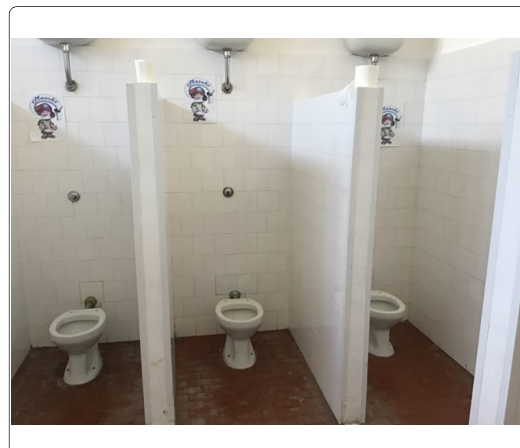
Sostituzione della protezione con pannello o striscia di materiale morbido ed elastico ad elevata elasticità ed assorbimento d'urto.

Materiale proposto:

Riferimenti alla normativa

D.M. 236
4.2.1 - 8.2.1
D.P.R. 503
Art. 4

Foto del rilievo



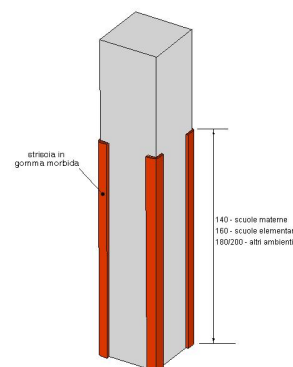
Lunghezza:	Larghezza:	Quantità:	Metri Lineari
		12	1,5

Stima scheda €. 200,00

Note integrative:

Somma dei paraspigoli nel bagno.

Esempio



SCUOLA MATERNA A. CAVALIERE

30

cod. edificio
n. intervento

Viale Indipendenza, 87 72023 Mesagne Puglia

30-4

Criticità rilevata
presenza corpo radiante: da proteggere

Localizzazione intervento

Servizi igienici generici

Piano terra

Materiale proposto:

Riferimenti alla normativa

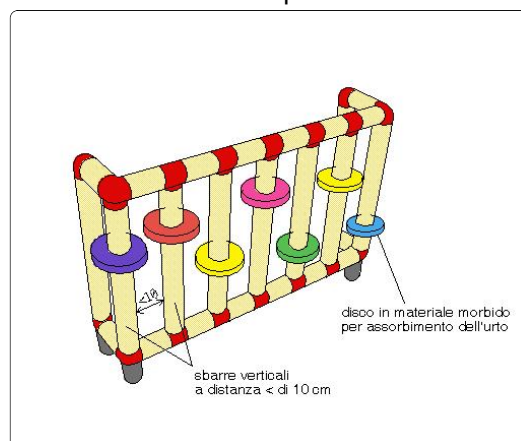
Descrizione dell'intervento

Inserimento di struttura protettiva atta a garantire sicurezza e protezione antiurto. Con totale assenza di spigoli e fissaggi a parete con clip di sicurezza anch'esse smussate e arrotondate. Le sbarre verticali della struttura dovranno essere collocate a distanza inferiore a 10 cm l'una dall'altra; in strutture con prevalente presenza di bambini dovranno essere dotate di ulteriori elementi ammortizzanti in materiale morbido a totale assorbimento d'urto. La schermatura del corpo radiante non dovrà ostacolare la diffusione del calore nonché la facile ed efficace pulizia del corpo stesso.

Foto del rilievo



Esempio



Lunghezza: Larghezza: Quantità: Metri Lineari
2

Stima scheda €. 620,00

Note integrative:

Somma dei termosifoni nel bagno.

SCUOLA MATERNA A. CAVALIERE

30

cod. edificio
n. intervento

Viale Indipendenza, 87 72023 Mesagne Puglia

30-5

Criticità rilevata
presenza corpo radiante: da proteggere

Localizzazione intervento

Aula

Piano terra

Materiale proposto:

Riferimenti alla normativa

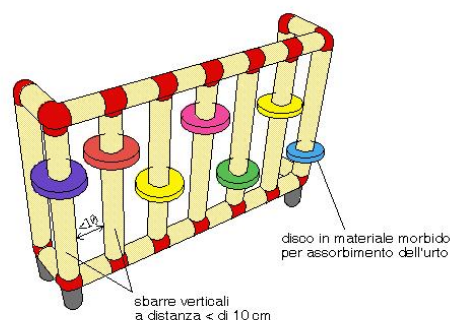
Descrizione dell'intervento

Inserimento di struttura protettiva atta a garantire sicurezza e protezione antiurto. Con totale assenza di spigoli e fissaggi a parete con clip di sicurezza anch'esse smussate e arrotondate. Le sbarre verticali della struttura dovranno essere collocate a distanza inferiore a 10 cm l'una dall'altra; in strutture con prevalente presenza di bambini dovranno essere dotate di ulteriori elementi ammortizzanti in materiale morbido a totale assorbimento d'urto. La schermatura del corpo radiante non dovrà ostacolare la diffusione del calore nonché la facile ed efficace pulizia del corpo stesso.

Foto del rilievo



Esempio



Lunghezza: Larghezza: Quantità: Metri Lineari
2

Stima scheda € 620,00

Note integrative:

SCUOLA MATERNA A. CAVALIERE

30

cod. edificio
n. intervento

Viale Indipendenza, 87 72023 Mesagne Puglia

30-6

Criticità rilevata
bagno accessibile: assenza

Localizzazione intervento

Servizi igienici generici

Piano terra

Descrizione dell'intervento

Realizzazione ex novo di un servizio igienico a norma del D.M. 236/89.

Il locale igienico dovrà essere attrezzato con: tazza wc e accessori annessi, lavabo, specchio, corrimani, maniglioni, ecc.

Lo spazio libero necessario all'accostamento e al trasferimento laterale dalla sedia a ruote alla tazza wc dovrà essere di minimo 100 cm misurati dall'asse del sanitario. Si dovrà garantire: da un lato lo spazio adeguato per l'avvicinamento e la rotazione di una sedia a ruote, dall'altro una distanza tale da consentire a chi usa il wc un agevole appiglio ai corrimani posti sulla parete laterale (l'asse della tazza dovrà distare 40 cm dalla parete laterale o dal corrimano o maniglione di appoggio). La distanza fra il bordo anteriore della tazza e la parete posteriore dovrà essere di 75-80 cm. Il maniglione a lato della tazza sarà posizionato ad un'altezza di cm 80 dal piano di calpestio.

Lunghezza: Larghezza: Quantità: Metri Lineari

1

Stima scheda € 7.000,00

Note integrative:

Materiale proposto:

Riferimenti alla normativa

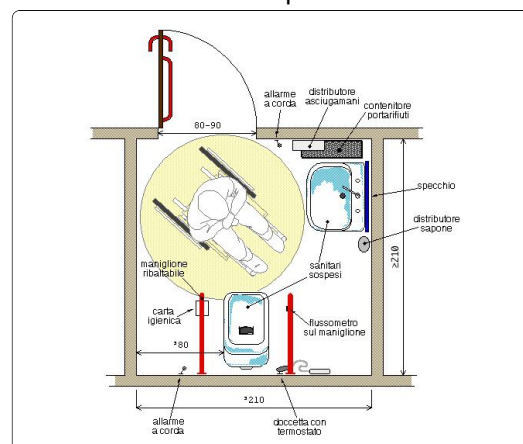
D.M. 236/89 art. 4.1.6 - 5.5 - 8.1.6

D.P.R. 503/96 art. 8

Foto del rilievo



Esempio



SCUOLA MATERNA A. CAVALIERE

30

cod. edificio
n. intervento

Viale Indipendenza, 87 72023 Mesagne Puglia

30-7

Criticità rilevata
bagno accessibile: assenza

Localizzazione intervento

Servizi igienici generici

Piano terra

Descrizione dell'intervento

Realizzazione ex novo di un servizio igienico a norma del D.M. 236/89.

Il locale igienico dovrà essere attrezzato con: tazza wc e accessori annessi, lavabo, specchio, corrimani, maniglioni, ecc.

Lo spazio libero necessario all'accostamento e al trasferimento laterale dalla sedia a ruote alla tazza wc dovrà essere di minimo 100 cm misurati dall'asse del sanitario. Si dovrà garantire: da un lato lo spazio adeguato per l'avvicinamento e la rotazione di una sedia a ruote, dall'altro una distanza tale da consentire a chi usa il wc un agevole appiglio ai corrimani posti sulla parete laterale (l'asse della tazza dovrà distare 40 cm dalla parete laterale o dal corrimano o maniglione di appoggio). La distanza fra il bordo anteriore della tazza e la parete posteriore dovrà essere di 75-80 cm. Il maniglione a lato della tazza sarà posizionato ad un'altezza di cm 80 dal piano di calpestio.

Lunghezza: Larghezza: Quantità: Metri Lineari

1

Stima scheda € 7.000,00

Note integrative:

Materiale proposto:

Riferimenti alla normativa

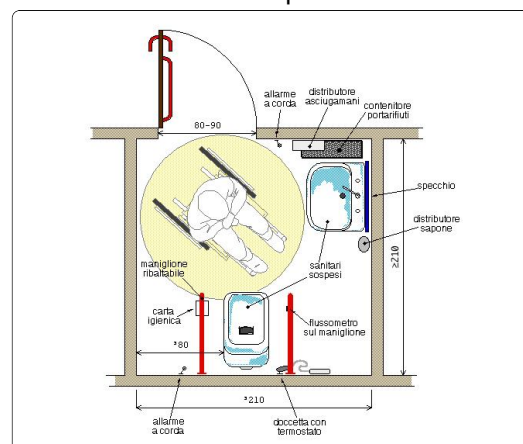
D.M. 236/89 art. 4.1.6 - 5.5 - 8.1.6

D.P.R. 503/96 art. 8

Foto del rilievo



Esempio



SCUOLA MATERNA A. CAVALIERE

30

cod. edificio
n. intervento

Viale Indipendenza, 87 72023 Mesagne Puglia

30-8

Criticità rilevata
Serramento interno **inadeguato**

Localizzazione intervento

Servizi igienici generici

Piano terra

Descrizione dell'intervento

Inserimento di **nuovo serramento interno** previa rimozione dell'esistente. La nuova porta avrà luce netta non inferiore a cm 75 (larghezza massima anta singola di cm 120), con maniglia per apertura posta ad altezza compresa tra cm 85 e 95 dal pavimento. L'anta dovrà essere manovrabile applicando una forza inferiore a 3,5 Kg. Eventuali parti vetrate saranno realizzate con vetro antinfortunio.

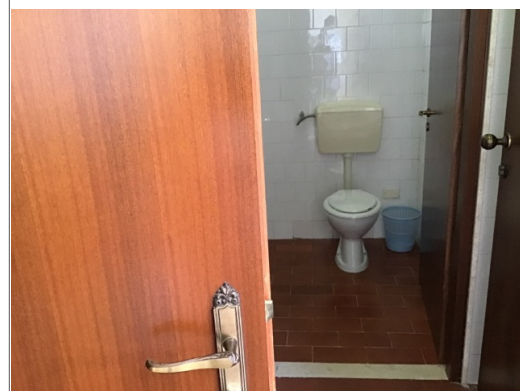
Se trattasi di un servizio igienico la porta si aprirà verso l'esterno del locale e presenterà sul lato interno un maniglione orizzontale posto a 90 cm dal pavimento.

Materiale proposto:

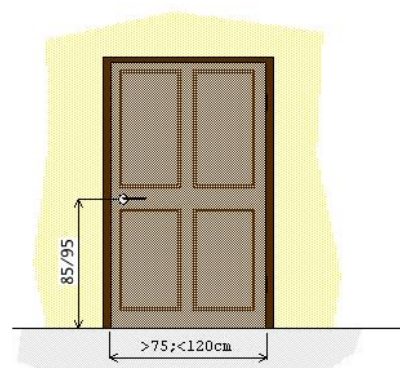
Riferimenti alla normativa

D.M. 236/89 art. 4.1.1 - 8.1.1
D.P.R. 503/96 art. 15 - 23

Foto del rilievo



Esempio



Lunghezza: Larghezza: Quantità: Metri Lineari
2

Stima scheda €. 700,00

Note integrative:

Cambiare verso di apertura della porta verso l'esterno.

SCUOLA MATERNA A. CAVALIERE

30

cod. edificio
n. intervento

Viale Indipendenza, 87 72023 Mesagne Puglia

30-9

Criticità rilevata

Discontinuità della pavimentazione

Localizzazione intervento

Accesso edificio

Piano terra

Descrizione dell'intervento

Realizzazione di **piccolo raccordo metallico** mediante applicazione di una lamina zigrinata al fine di eliminare il vuoto tra i due piani adiacenti.

Materiale proposto:

Riferimenti alla normativa

Legge 118/1971 art. 27

Legge 41/1986 art. 32

Legge 104/1992 art. 24

D.M. 236/89 art. 4.1.9 - 4.1.11 - 8.1.11

D.P.R. 503/96 art. 7 - 23

D.P.R. 380/01 art. 76 com.7

Legge 67/06 art. 1 comma 2

Foto del rilievo

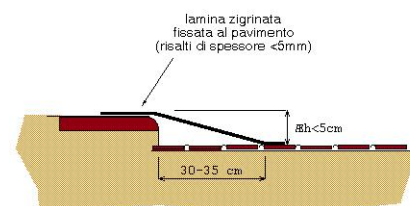


Lunghezza: 0,5 Larghezza: 1,5 Quantità: Metri Lineari

Stima scheda €. 150,00

Note integrative:

Esempio



SCUOLA MATERNA A. CAVALIERE

30

cod. edificio
n. intervento

Viale Indipendenza, 87 72023 Mesagne Puglia

30-10

Criticità rilevata
Inserimento di pavimentazione antitrauma

Localizzazione intervento

Area esterna

Esterno

Materiale proposto:

Riferimenti alla normativa

Descrizione dell'intervento

Inserimento di piastrelle antitrauma di 50x50 spessore indicativo di 4,5 cm. con spinotti (idonee per giochi con altezza di caduta 1,5 mt). Si tratta di un'efficace strumento per la prevenzione degli incidenti, riducendo in modo importante l'impatto con il suolo, annullando totalmente il rischio di scivolamento.

Foto del rilievo



Esempio



Lunghezza: 4 Larghezza: 4 Quantità: Metri Lineari

Stima scheda € 1.650,00

Note integrative:

SCUOLA MATERNA A. CAVALIERE

30

cod. edificio
n. intervento

Viale Indipendenza, 87 72023 Mesagne Puglia

30-11

Criticità rilevata

Corrimano: **assenza/inadeguatezza**

Localizzazione intervento

Scale

Esterno

Descrizione dell'intervento

Inserimento di corrimano: nel caso di un uso da parte di persone adulte il corrimano dovrà avere preferibilmente sezione con diametro di mm 40, nel caso di maggior uso da parte di bambini il diametro non dovrà superare i 30 mm. I corrimani utilizzati da parte degli adulti saranno posti ad un'altezza compresa tra 90 e 100 cm, quelli utilizzati da parte dei bambini andranno posti a un'altezza compresa tra cm 60 e cm 75. In caso di utenza mista si consiglia l'utilizzo di doppio corrimano posto alle due altezze. Il corrimano dovrà essere prolungato di cm 30 oltre il primo e l'ultimo gradino. La distanza tra il corrimano e la parete dovrà essere compresa tra i 4 e i 5 cm. Affinché le mensole di fissaggio al muro non costituiscano ostacolo sarà indispensabile posizionarle sulla parte inferiore del corrimano. Il materiale dovrà assicurare una presa sicura (anti-scivolo) ed essere gradevole al tatto. Il corrimano deve essere sempre presente su entrambi i lati della scala.

Materiale proposto:

Metallo

Riferimenti alla normativa

Legge 118/1971 art. 27

Legge 41/1986 art. 32

Legge 104/1992 art. 24

D.M. 236/89 art. 4.1.10 - 4.1.11 -
8.0.1 - 8.1.10

D.P.R. 503/96 art. 7 - 23

D.L. 626/94 art. 30

Legge 81/08 art. 63

Foto del rilievo



Lunghezza: Larghezza: Quantità: Metri Lineari

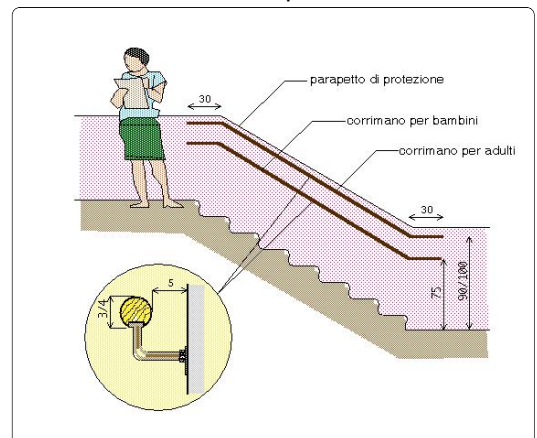
2 2

Stima scheda €. **640,00**

Note integrative:

Entrambi i lati.

Esempio



SCUOLA MATERNA A. CAVALIERE

30

cod. edificio
n. intervento

Viale Indipendenza, 87 72023 Mesagne Puglia

30-12

Criticità rilevata
fascia antisdrucchiolo: inadeguata

Localizzazione intervento

Scale

Esterno

Descrizione dell'intervento

Eliminazione di fascia antisdrucchiolo che risulta pericolosa per consistenza, abrasione e larghezza.

Materiale proposto:

Riferimenti alla normativa

Legge 118/1971 art. 27
Legge 41/1986 art. 32
Legge 104/1992 art. 24
D.M. 236/89 art. 4.1.10 - 8.1.10
D.P.R. 503/96 art. 7

Foto del rilievo

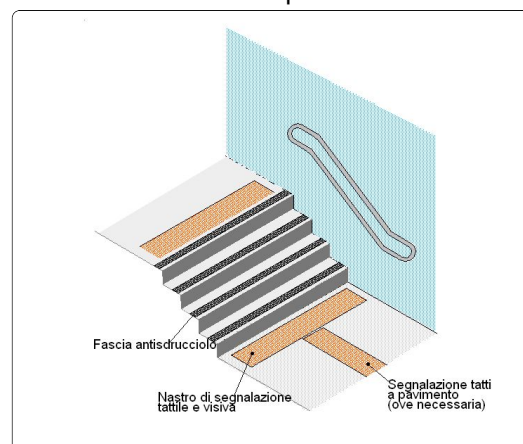


Lunghezza: Larghezza: Quantità: Metri Lineari
1

Stima scheda € 20,00

Note integrative:

Esempio



SCUOLA MATERNA A. CAVALIERE

30

cod. edificio
n. intervento

Viale Indipendenza, 87 72023 Mesagne Puglia

30-13

Criticità rilevata

Segnaletica a pavimento: **assenza solo fascia di pericolo**

Localizzazione intervento

Scale



Esterno

Materiale proposto:

**Tipo LogesVetEvolution
PVC**

Riferimenti alla normativa

Descrizione dell'intervento

Realizzazione di fascia a pavimento di facile **percezione tattile e visiva**, atta a segnalare il pericolo rappresentato dalla presenza di una SCALA segnale di solo pericolo, a persone non vedenti e ipovedenti.

La fascia tattilo-plantare dovrà essere collocata 20 cm. prima dell'inizio rampa e a 20 cm. dopo fine rampa. La segnaletica dovrà avere una profondità di cm. 60 ed una larghezza pari alla rampa di scale.

Al fine di rafforzare per ragioni di sicurezza e di orientamento l'andamento della o delle rampe di scale, si suggerisce all'inizio e al termine di ogni rampa di inserire una segnaletica tattile sul corrimano

Foto del rilievo



Esempio

Lunghezza: Larghezza: Quantità: Metri Lineari

1

Stima scheda €. 50,00

Note integrative:

SCUOLA MATERNA A. CAVALIERE

30

cod. edificio
n. intervento

Viale Indipendenza, 87 72023 Mesagne Puglia

30-14

Criticità rilevata

Segnaletica a pavimento: **assenza solo fascia di pericolo**

Localizzazione intervento

Scale



Esterno

Materiale proposto:

**Tipo LogesVetEvolution
PVC**

Riferimenti alla normativa

Descrizione dell'intervento

Realizzazione di fascia a pavimento di facile **percezione tattile e visiva**, atta a segnalare il pericolo rappresentato dalla presenza di una SCALA segnale di solo pericolo, a persone non vedenti e ipovedenti.

La fascia tattilo-plantare dovrà essere collocata 20 cm. prima dell'inizio rampa e a 20 cm. dopo fine rampa. La segnaletica dovrà avere una profondità di cm. 60 ed una larghezza pari alla rampa di scale.

Al fine di rafforzare per ragioni di sicurezza e di orientamento l'andamento della o delle rampe di scale, si suggerisce all'inizio e al termine di ogni rampa di inserire una segnaletica tattile sul corrimano

Foto del rilievo



Esempio

Lunghezza: Larghezza: Quantità: Metri Lineari

1

Stima scheda €. 50,00

Note integrative:

SCUOLA MATERNA A. CAVALIERE

30

cod. edificio
n. intervento

Viale Indipendenza, 87 72023 Mesagne Puglia

30-15

Criticità rilevata

Ostacolo costituito da **arredi mobili**

Localizzazione intervento

Area esterna

Esterno

Descrizione dell'intervento

Ricollocazione dell'oggetto esistente lasciando un passaggio netto per i pedoni di almeno cm **100** in larghezza.

Materiale proposto:

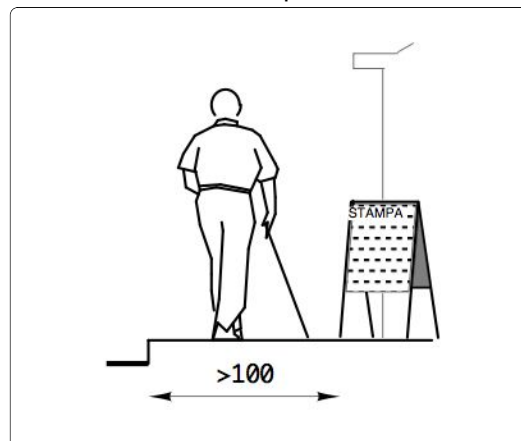
Riferimenti alla normativa

D.M. 236/89 art. 4.2.1 - 8.2
D.P.R. 503/96 art. 4 - 5

Foto del rilievo



Esempio



Lunghezza: Larghezza: Quantità: Metri Lineari
1

Stima scheda €. 50,00

Note integrative:

Ricollocare la fioriera in calcestruzzo al lato delle altre perché nella posizione attuale può essere causa di infortunio.

SCUOLA MATERNA A. CAVALIERE

30

cod. edificio
n. intervento

Viale Indipendenza, 87 72023 Mesagne Puglia

30-16

Criticità rilevata
protezione spigoli vivi inadeguata

Localizzazione intervento

Area esterna

Esterno

Descrizione dell'intervento

Sostituzione della protezione con pannello o striscia di materiale morbido ed elastico ad elevata elasticità ed assorbimento d'urto.

Materiale proposto:

Riferimenti alla normativa

D.M. 236
4.2.1 - 8.2.1
D.P.R. 503
Art. 4

Foto del rilievo

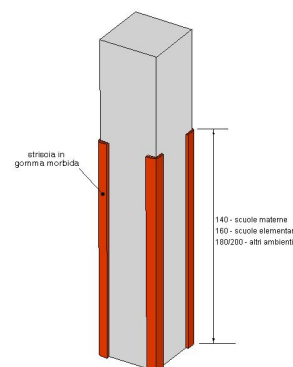


Lunghezza:	Larghezza:	Quantità:	Metri Lineari
		2	2

Stima scheda € 60,00

Note integrative:

Esempio



SCUOLA MATERNA A. CAVALIERE

30

cod. edificio
n. intervento

Viale Indipendenza, 87 72023 Mesagne Puglia

30-17

Criticità rilevata
protezione spigoli vivi inadeguata

Localizzazione intervento

Area esterna

Esterno

Descrizione dell'intervento

Sostituzione della protezione con pannello o striscia di materiale morbido ed elastico ad elevata elasticità ed assorbimento d'urto.

Materiale proposto:

Riferimenti alla normativa

D.M. 236
4.2.1 - 8.2.1
D.P.R. 503
Art. 4

Foto del rilievo

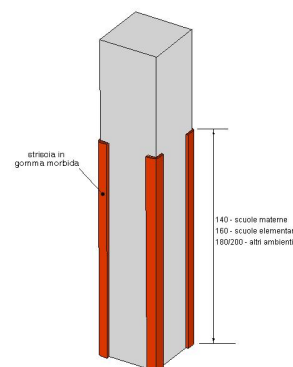


Lunghezza:	Larghezza:	Quantità:	Metri Lineari
		2	1,5

Stima scheda € 50,00

Note integrative:

Esempio



30

Viale Indipendenza, 87 72023 Mesagne Puglia

30-18

Criticità rilevata
protezione spigoli vivi inadeguata

Area esterna

Esterno

Descrizione dell'intervento

Sostituzione della protezione con pannello o striscia di materiale morbido ed elastico ad elevata elasticità ed assorbimento d'urto.

Materiale proposto:

Riferimenti alla normativa

D.M. 236
4.2.1 - 8.2.1
D.P.R. 503
Art. 4

Foto del rilievo

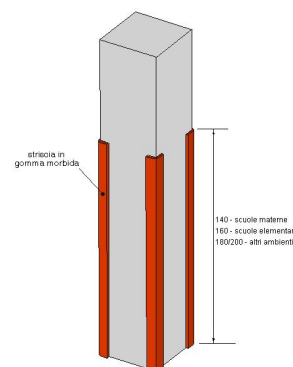


Lunghezza:	Larghezza:	Quantità:	Metri Lineari
		2	1,5

Stima scheda €. **50,00**

Note integrative:

Esempio



SCUOLA MATERNA A. CAVALIERE

30

cod. edificio
n. intervento

Viale Indipendenza, 87 72023 Mesagne Puglia

30-19

Criticità rilevata
protezione spigoli vivi inadeguata

Localizzazione intervento

Area esterna

Esterno

Descrizione dell'intervento

Sostituzione della protezione con pannello o striscia di materiale morbido ed elastico ad elevata elasticità ed assorbimento d'urto.

Materiale proposto:

Riferimenti alla normativa

D.M. 236
4.2.1 - 8.2.1
D.P.R. 503
Art. 4

Foto del rilievo

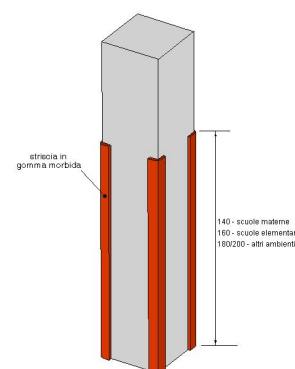


Lunghezza:	Larghezza:	Quantità:	Metri Lineari
		2	1,5

Stima scheda €. **50,00**

Note integrative:

Esempio



SCUOLA MATERNA A. CAVALIERE

30

cod. edificio
n. intervento

Viale Indipendenza, 87 72023 Mesagne Puglia

30-20

Criticità rilevata
protezione spigoli vivi inadeguata

Localizzazione intervento

Area esterna

Esterno

Descrizione dell'intervento

Sostituzione della protezione con pannello o striscia di materiale morbido ed elastico ad elevata elasticità ed assorbimento d'urto.

Materiale proposto:

Riferimenti alla normativa

D.M. 236
4.2.1 - 8.2.1
D.P.R. 503
Art. 4

Foto del rilievo

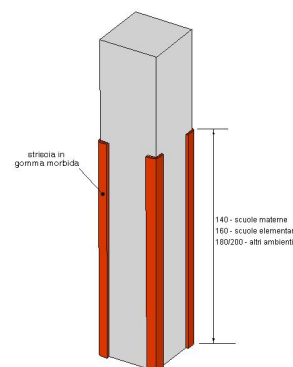


Lunghezza:	Larghezza:	Quantità:	Metri Lineari
		2	1,5

Stima scheda € 50,00

Note integrative:

Esempio



SCUOLA MATERNA A. CAVALIERE

30

cod. edificio
n. intervento

Viale Indipendenza, 87 72023 Mesagne Puglia

30-21

Criticità rilevata
protezione spigoli vivi inadeguata

Localizzazione intervento

Area esterna

Esterno

Descrizione dell'intervento

Sostituzione della protezione con pannello o striscia di materiale morbido ed elastico ad elevata elasticità ed assorbimento d'urto.

Materiale proposto:

Riferimenti alla normativa

D.M. 236
4.2.1 - 8.2.1
D.P.R. 503
Art. 4

Foto del rilievo

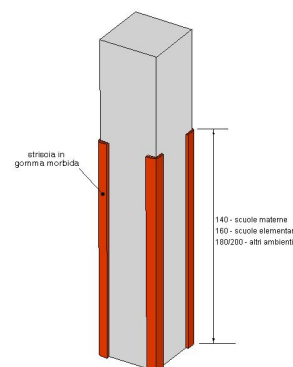


Lunghezza:	Larghezza:	Quantità:	Metri Lineari
		2	1,5

Stima scheda € 50,00

Note integrative:

Esempio



SCUOLA MATERNA A. CAVALIERE

30

cod. edificio
n. intervento

Viale Indipendenza, 87 72023 Mesagne Puglia

30-22

Criticità rilevata
protezione spigoli vivi inadeguata

Localizzazione intervento

Area esterna

Esterno

Descrizione dell'intervento

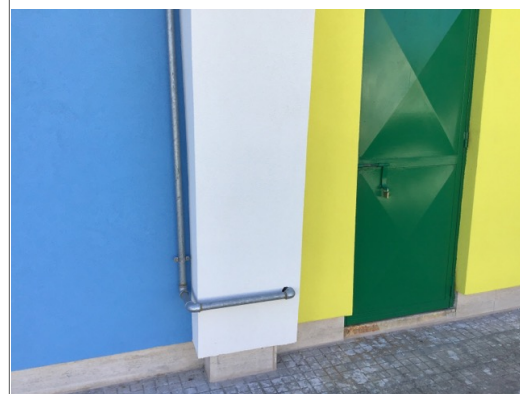
Sostituzione della protezione con pannello o striscia di materiale morbido ed elastico ad elevata elasticità ed assorbimento d'urto.

Materiale proposto:

Riferimenti alla normativa

D.M. 236
4.2.1 - 8.2.1
D.P.R. 503
Art. 4

Foto del rilievo

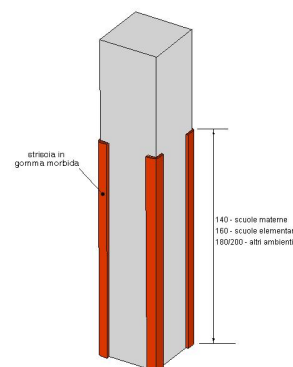


Lunghezza:	Larghezza:	Quantità:	Metri Lineari
		2	1,5

Stima scheda € 50,00

Note integrative:

Esempio



SCUOLA MATERNA A. CAVALIERE

30

cod. edificio
n. intervento

Viale Indipendenza, 87 72023 Mesagne Puglia

30-23

Criticità rilevata
protezione spigoli vivi inadeguata

Localizzazione intervento

Area esterna

Esterno

Descrizione dell'intervento

Sostituzione della protezione con pannello o striscia di materiale morbido ed elastico ad elevata elasticità ed assorbimento d'urto.

Materiale proposto:

Riferimenti alla normativa

D.M. 236
4.2.1 - 8.2.1
D.P.R. 503
Art. 4

Foto del rilievo

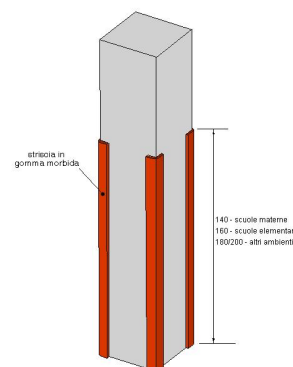


Lunghezza:	Larghezza:	Quantità:	Metri Lineari
		2	1,5

Stima scheda € 50,00

Note integrative:

Esempio



SCUOLA MATERNA A. CAVALIERE

30

cod. edificio
n. intervento

Viale Indipendenza, 87 72023 Mesagne Puglia

30-24

Criticità rilevata

Segnaletica a pavimento: **assenza solo fascia di pericolo**

Localizzazione intervento

Scale



Esterno

Materiale proposto:

**Tipo LogesVetEvolution
PVC**

Riferimenti alla normativa

Descrizione dell'intervento

Realizzazione di fascia a pavimento di facile **percezione tattile e visiva**, atta a segnalare il pericolo rappresentato dalla presenza di una SCALA segnale di solo pericolo, a persone non vedenti e ipovedenti.

La fascia tattilo-plantare dovrà essere collocata 20 cm. prima dell'inizio rampa e a 20 cm. dopo fine rampa. La segnaletica dovrà avere una profondità di cm. 60 ed una larghezza pari alla rampa di scale.

Al fine di rafforzare per ragioni di sicurezza e di orientamento l'andamento della o delle rampe di scale, si suggerisce all'inizio e al termine di ogni rampa di inserire una segnaletica tattile sul corrimano

Foto del rilievo



Esempio

Lunghezza: Larghezza: Quantità: Metri Lineari
10

Stima scheda €. 500,00

Note integrative:

SCUOLA MATERNA A. CAVALIERE

30

cod. edificio
n. intervento

Viale Indipendenza, 87 72023 Mesagne Puglia

30-25

Criticità rilevata

Segnaletica a pavimento: **assenza solo fascia di pericolo**

Localizzazione intervento

Scale



Esterno

Materiale proposto:

**Tipo LogesVetEvolution
PVC**

Riferimenti alla normativa

Descrizione dell'intervento

Realizzazione di fascia a pavimento di facile **percezione tattile e visiva**, atta a segnalare il pericolo rappresentato dalla presenza di una SCALA segnale di solo pericolo, a persone non vedenti e ipovedenti.

La fascia tattilo-plantare dovrà essere collocata 20 cm. prima dell'inizio rampa e a 20 cm. dopo fine rampa. La segnaletica dovrà avere una profondità di cm. 60 ed una larghezza pari alla rampa di scale.

Al fine di rafforzare per ragioni di sicurezza e di orientamento l'andamento della o delle rampe di scale, si suggerisce all'inizio e al termine di ogni rampa di inserire una segnaletica tattile sul corrimano

Foto del rilievo



Esempio

Lunghezza: Larghezza: Quantità: Metri Lineari
10

Stima scheda €. 500,00

Note integrative:

SCUOLA MATERNA A. CAVALIERE

30

cod. edificio
n. intervento

Viale Indipendenza, 87 72023 Mesagne Puglia

30-26

Criticità rilevata

Corrimano: **assenza/inadeguatezza**

Localizzazione intervento

Scale

Esterno

Descrizione dell'intervento

Inserimento di corrimano: nel caso di un uso da parte di persone adulte il corrimano dovrà avere preferibilmente sezione con diametro di mm 40, nel caso di maggior uso da parte di bambini il diametro non dovrà superare i 30 mm. I corrimani utilizzati da parte degli adulti saranno posti ad un'altezza compresa tra 90 e 100 cm, quelli utilizzati da parte dei bambini andranno posti a un'altezza compresa tra cm 60 e cm 75. In caso di utenza mista si consiglia l'utilizzo di doppio corrimano posto alle due altezze. Il corrimano dovrà essere prolungato di cm 30 oltre il primo e l'ultimo gradino. La distanza tra il corrimano e la parete dovrà essere compresa tra i 4 e i 5 cm. Affinché le mensole di fissaggio al muro non costituiscano ostacolo sarà indispensabile posizionarle sulla parte inferiore del corrimano. Il materiale dovrà assicurare una presa sicura (anti-scivolo) ed essere gradevole al tatto. Il corrimano deve essere sempre presente su entrambi i lati della scala.

Materiale proposto:

Metallo

Riferimenti alla normativa

Legge 118/1971 art. 27

Legge 41/1986 art. 32

Legge 104/1992 art. 24

D.M. 236/89 art. 4.1.10 - 4.1.11 -
8.0.1 - 8.1.10

D.P.R. 503/96 art. 7 - 23

D.L. 626/94 art. 30

Legge 81/08 art. 63

Foto del rilievo



Lunghezza: Larghezza: Quantità: Metri Lineari

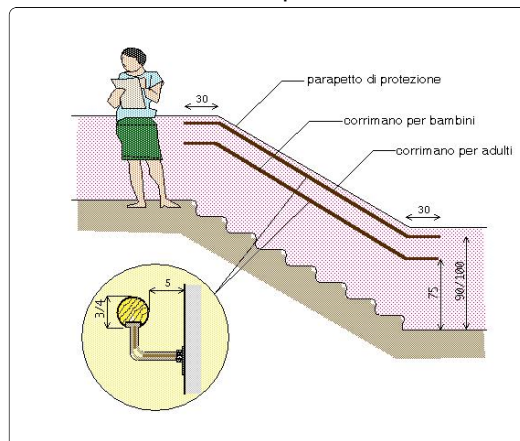
3 3

Stima scheda €. **960,00**

Note integrative:

Somma di tre corrimano (due ai lati ed uno centrale).

Esempio



SCUOLA MATERNA A. CAVALIERE

30

cod. edificio
n. intervento

Viale Indipendenza, 87 72023 Mesagne Puglia

30-27

Criticità rilevata
fascia antisdrucchiolo: inadeguata

Localizzazione intervento

Scale



Esterno

Descrizione dell'intervento

Eliminazione di fascia antisdrucchiolo che risulta pericolosa per consistenza, abrasione e larghezza.

Materiale proposto:

Riferimenti alla normativa

Legge 118/1971 art. 27

Legge 41/1986 art. 32

Legge 104/1992 art. 24

D.M. 236/89 art. 4.1.10 - 8.1.10

D.P.R. 503/96 art. 7

Foto del rilievo

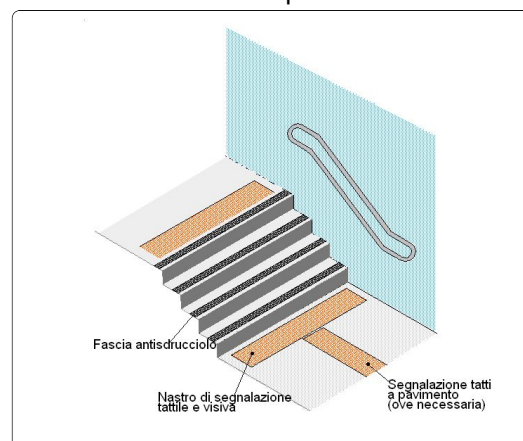


Lunghezza: Larghezza: Quantità: Metri Lineari
60

Stima scheda €. 1.380,00

Note integrative:

Esempio



SCUOLA MATERNA A. CAVALIERE

30

cod. edificio
n. intervento

Viale Indipendenza, 87 72023 Mesagne Puglia

30-28

Criticità rilevata
rampa: assenza

Localizzazione intervento

Area esterna

Esterno

Descrizione dell'intervento

Nuova realizzazione di rampa per il superamento del dislivello.

La rampa dovrà avere una pendenza longitudinale tale da consentirne l'agevole superamento da parte di tutti (preferibilmente inferiore al 5%), e pendenza trasversale non superiore all'1%. La pavimentazione dovrà essere antisdrucciolevole, uniforme e compatta. La rampa dovrà avere larghezza non inferiore a cm 90 (se possibile larghezza 150 cm) ed essere dotata di cordoli battiruota laterali di altezza non inferiore a cm 10. Per lunghezze superiori a 10 m sarà necessario interrompere la rampa con un piano orizzontale intermedio di dimensioni non inferiori a cm 150x150.

Materiale proposto:

Conglomerato cementizio

Riferimenti alla normativa

Legge 118/1971 art. 27

Legge 41/1986 art. 32

Legge 104/1992 art. 24

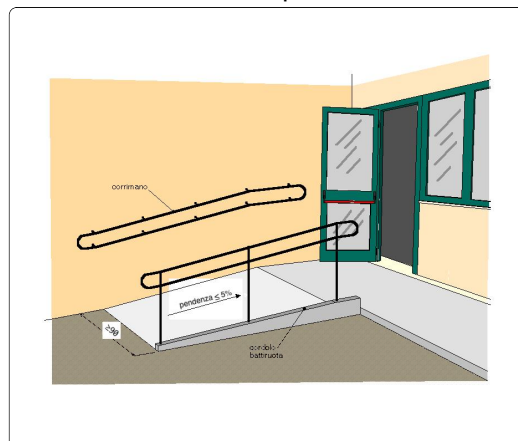
D.M. 236/89 art. 4.1.11 - 8.0.1 - 8.1.11

D.P.R. 503/96 art. 7 - 23

Foto del rilievo



Esempio



Lunghezza: 2 Larghezza: 1,5 Quantità: Metri Lineari

Stima scheda € 1.430,00

Note integrative:

SCUOLA MATERNA A. CAVALIERE

30

cod. edificio
n. intervento

Viale Indipendenza, 87 72023 Mesagne Puglia

30-29

Criticità rilevata
protezione spigoli vivi inadeguata

Localizzazione intervento

Area esterna

Esterno

Descrizione dell'intervento

Sostituzione della protezione con pannello o striscia di materiale morbido ed elastico ad elevata elasticità ed assorbimento d'urto.

Materiale proposto:

Riferimenti alla normativa

D.M. 236
4.2.1 - 8.2.1
D.P.R. 503
Art. 4

Foto del rilievo



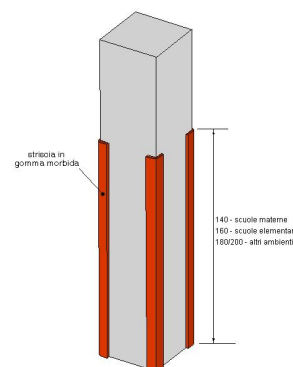
Lunghezza: Larghezza: Quantità: Metri Lineari
1

Stima scheda € 20,00

Note integrative:

Segnalazione con scotch, protezione o eliminazione della rubinetteria.

Esempio



SCUOLA MATERNA A. CAVALIERE

30

cod. edificio
n. intervento

Viale Indipendenza, 87 72023 Mesagne Puglia

30-30

Criticità rilevata

Corrimano: **assenza/inadeguatezza**

Localizzazione intervento

Accesso edificio

Esterno

Descrizione dell'intervento

Inserimento di corrimano: nel caso di un uso da parte di persone adulte il corrimano dovrà avere preferibilmente sezione con diametro di mm 40, nel caso di maggior uso da parte di bambini il diametro non dovrà superare i 30 mm. I corrimani utilizzati da parte degli adulti saranno posti ad un'altezza compresa tra 90 e 100 cm, quelli utilizzati da parte dei bambini andranno posti a un'altezza compresa tra cm 60 e cm 75. In caso di utenza mista si consiglia l'utilizzo di doppio corrimano posto alle due altezze. Il corrimano dovrà essere prolungato di cm 30 oltre il primo e l'ultimo gradino. La distanza tra il corrimano e la parete dovrà essere compresa tra i 4 e i 5 cm. Affinché le mensole di fissaggio al muro non costituiscano ostacolo sarà indispensabile posizionarle sulla parte inferiore del corrimano. Il materiale dovrà assicurare una presa sicura (anti-scivolo) ed essere gradevole al tatto. Il corrimano deve essere sempre presente su entrambi i lati della scala.

Materiale proposto:

Metallo

Riferimenti alla normativa

Legge 118/1971 art. 27
Legge 41/1986 art. 32
Legge 104/1992 art. 24
D.M. 236/89 art. 4.1.10 - 4.1.11 - 8.0.1 - 8.1.10
D.P.R. 503/96 art. 7 - 23
D.L. 626/94 art. 30
Legge 81/08 art. 63

Foto del rilievo



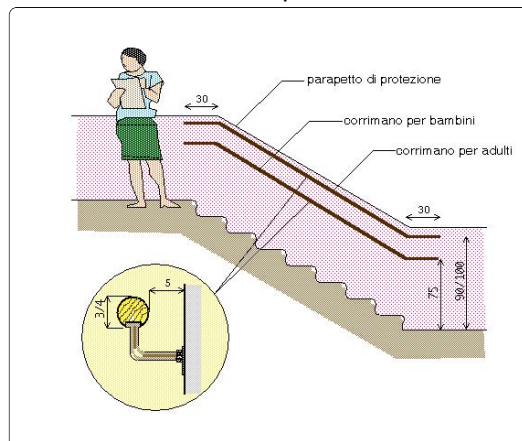
Lunghezza: Larghezza: Quantità: Metri Lineari

3

Stima scheda €. 480,00

Note integrative:

Esempio



SCUOLA MATERNA A. CAVALIERE

30

cod. edificio
n. intervento

Viale Indipendenza, 87 72023 Mesagne Puglia

30-31

Criticità rilevata

Segnaletica a pavimento: **assenza solo fascia di pericolo**

Localizzazione intervento

Accesso edificio



Esterno

Materiale proposto:

**Tipo LogesVetEvolution
PVC**

Riferimenti alla normativa

Descrizione dell'intervento

Realizzazione di fascia a pavimento di facile **percezione tattile e visiva**, atta a segnalare il pericolo rappresentato dalla presenza di una SCALA segnale di solo pericolo, a persone non vedenti e ipovedenti.

La fascia tattilo-plantare dovrà essere collocata 20 cm. prima dell'inizio rampa e a 20 cm. dopo fine rampa. La segnaletica dovrà avere una profondità di cm. 60 ed una larghezza pari alla rampa di scale.

Al fine di rafforzare per ragioni di sicurezza e di orientamento l'andamento della o delle rampe di scale, si suggerisce all'inizio e al termine di ogni rampa di inserire una segnaletica tattile sul corrimano

Foto del rilievo



Esempio

Lunghezza: Larghezza: Quantità: Metri Lineari

2

Stima scheda €. 100,00

Note integrative:

SCUOLA MATERNA A. CAVALIERE

30

cod. edificio
n. intervento

Viale Indipendenza, 87 72023 Mesagne Puglia

30-32

Criticità rilevata

Segnaletica a pavimento: **assenza solo fascia di pericolo**

Localizzazione intervento

Accesso edificio



Esterno

Materiale proposto:

**Tipo LogesVetEvolution
PVC**

Riferimenti alla normativa

Descrizione dell'intervento

Realizzazione di fascia a pavimento di facile **percezione tattile e visiva**, atta a segnalare il pericolo rappresentato dalla presenza di una SCALA segnale di solo pericolo, a persone non vedenti e ipovedenti.

La fascia tattilo-plantare dovrà essere collocata 20 cm. prima dell'inizio rampa e a 20 cm. dopo fine rampa. La segnaletica dovrà avere una profondità di cm. 60 ed una larghezza pari alla rampa di scale.

Al fine di rafforzare per ragioni di sicurezza e di orientamento l'andamento della o delle rampe di scale, si suggerisce all'inizio e al termine di ogni rampa di inserire una segnaletica tattile sul corrimano

Foto del rilievo



Esempio

Lunghezza: Larghezza: Quantità: Metri Lineari

2

Stima scheda €. **100,00**

Note integrative:

SCUOLA MATERNA A. CAVALIERE

30

cod. edificio
n. intervento

Viale Indipendenza, 87 72023 Mesagne Puglia

30-33

Criticità rilevata
fascia antisdrucchiolo: inadeguata

Localizzazione intervento

Scale

Esterno

Descrizione dell'intervento

Eliminazione di fascia antisdrucchiolo che risulta pericolosa per consistenza, abrasione e larghezza.

Materiale proposto:

Riferimenti alla normativa

Legge 118/1971 art. 27

Legge 41/1986 art. 32

Legge 104/1992 art. 24

D.M. 236/89 art. 4.1.10 - 8.1.10

D.P.R. 503/96 art. 7

Foto del rilievo

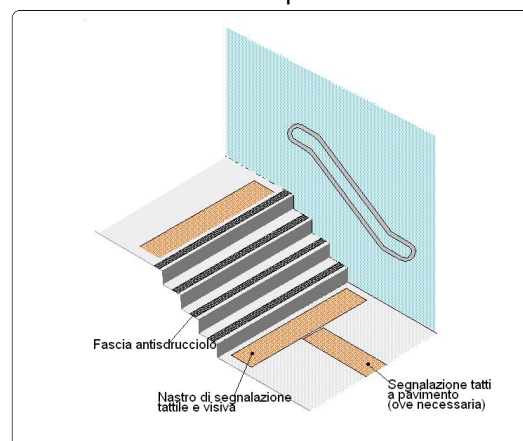


Lunghezza: Larghezza: Quantità: Metri Lineari
2

Stima scheda € 50,00

Note integrative:

Esempio



SCUOLA MATERNA A. CAVALIERE

30

cod. edificio
n. intervento

Viale Indipendenza, 87 72023 Mesagne Puglia

30-34

Criticità rilevata

Corrimano: **assenza/inadeguatezza**

Localizzazione intervento

Scale

Esterno

Descrizione dell'intervento

Inserimento di corrimano: nel caso di un uso da parte di persone adulte il corrimano dovrà avere preferibilmente sezione con diametro di mm 40, nel caso di maggior uso da parte di bambini il diametro non dovrà superare i 30 mm. I corrimani utilizzati da parte degli adulti saranno posti ad un'altezza compresa tra 90 e 100 cm, quelli utilizzati da parte dei bambini andranno posti a un'altezza compresa tra cm 60 e cm 75. In caso di utenza mista si consiglia l'utilizzo di doppio corrimano posto alle due altezze. Il corrimano dovrà essere prolungato di cm 30 oltre il primo e l'ultimo gradino. La distanza tra il corrimano e la parete dovrà essere compresa tra i 4 e i 5 cm. Affinché le mensole di fissaggio al muro non costituiscano ostacolo sarà indispensabile posizionarle sulla parte inferiore del corrimano. Il materiale dovrà assicurare una presa sicura (anti-scivolo) ed essere gradevole al tatto. Il corrimano deve essere sempre presente su entrambi i lati della scala.

Materiale proposto:

Metallo

Riferimenti alla normativa

Legge 118/1971 art. 27
Legge 41/1986 art. 32
Legge 104/1992 art. 24
D.M. 236/89 art. 4.1.10 - 4.1.11 - 8.0.1 - 8.1.10
D.P.R. 503/96 art. 7 - 23
D.L. 626/94 art. 30
Legge 81/08 art. 63

Foto del rilievo



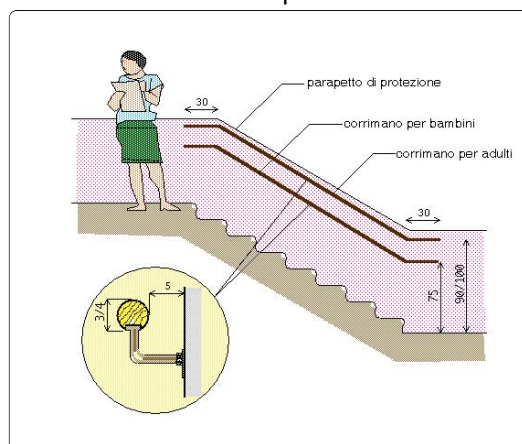
Lunghezza: Larghezza: Quantità: Metri Lineari

3

Stima scheda €. 480,00

Note integrative:

Esempio



SCUOLA MATERNA A. CAVALIERE

30

cod. edificio
n. intervento

Viale Indipendenza, 87 72023 Mesagne Puglia

30-35

Criticità rilevata

Segnaletica a pavimento: **assenza solo fascia di pericolo**

Localizzazione intervento

Scale



Esterno

Materiale proposto:

**Tipo LogesVetEvolution
PVC**

Riferimenti alla normativa

Descrizione dell'intervento

Realizzazione di fascia a pavimento di facile **percezione tattile e visiva**, atta a segnalare il pericolo rappresentato dalla presenza di una SCALA segnale di solo pericolo, a persone non vedenti e ipovedenti.

La fascia tattilo-plantare dovrà essere collocata 20 cm. prima dell'inizio rampa e a 20 cm. dopo fine rampa. La segnaletica dovrà avere una profondità di cm. 60 ed una larghezza pari alla rampa di scale.

Al fine di rafforzare per ragioni di sicurezza e di orientamento l'andamento della o delle rampe di scale, si suggerisce all'inizio e al termine di ogni rampa di inserire una segnaletica tattile sul corrimano

Foto del rilievo



Esempio

Lunghezza: Larghezza: Quantità: Metri Lineari

2

Stima scheda €. 100,00

Note integrative:

SCUOLA MATERNA A. CAVALIERE

30

cod. edificio
n. intervento

Viale Indipendenza, 87 72023 Mesagne Puglia

30-36

Criticità rilevata

Segnaletica a pavimento: **assenza solo fascia di pericolo**

Localizzazione intervento

Scale



Esterno

Materiale proposto:

**Tipo LogesVetEvolution
PVC**

Riferimenti alla normativa

Descrizione dell'intervento

Realizzazione di fascia a pavimento di facile **percezione tattile e visiva**, atta a segnalare il pericolo rappresentato dalla presenza di una SCALA segnale di solo pericolo, a persone non vedenti e ipovedenti.

La fascia tattilo-plantare dovrà essere collocata 20 cm. prima dell'inizio rampa e a 20 cm. dopo fine rampa. La segnaletica dovrà avere una profondità di cm. 60 ed una larghezza pari alla rampa di scale.

Al fine di rafforzare per ragioni di sicurezza e di orientamento l'andamento della o delle rampe di scale, si suggerisce all'inizio e al termine di ogni rampa di inserire una segnaletica tattile sul corrimano

Foto del rilievo



Esempio

Lunghezza: Larghezza: Quantità: Metri Lineari

2

Stima scheda €. 100,00

Note integrative:

SCUOLA MATERNA A. CAVALIERE

30

cod. edificio
n. intervento

Viale Indipendenza, 87 72023 Mesagne Puglia

30-37

Criticità rilevata
Percorso in pendenza privo di corrimano

Localizzazione intervento

Rampe

Esterno

Descrizione dell'intervento

Dotazione di un corrimano **su un lato della rampa**, di diametro mm 40, fissato con appositi sostegni a terra a cm 80 di altezza su tutto lo sviluppo della rampa stessa e, possibilmente, con prolungamento in piano per cm 50 di lunghezza.

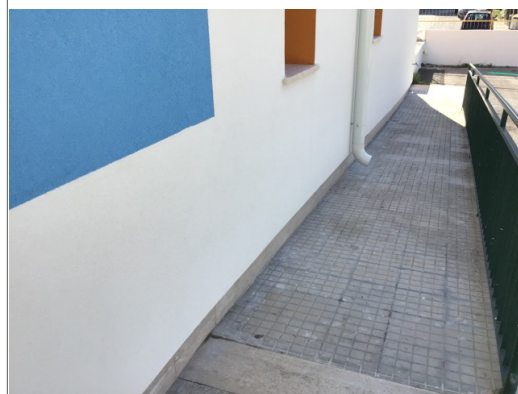
Materiale proposto:

Metallo

Riferimenti alla normativa

Legge 118/1971 art. 27
Legge 41/1986 art. 32
Legge 104/1992 art. 24

Foto del rilievo



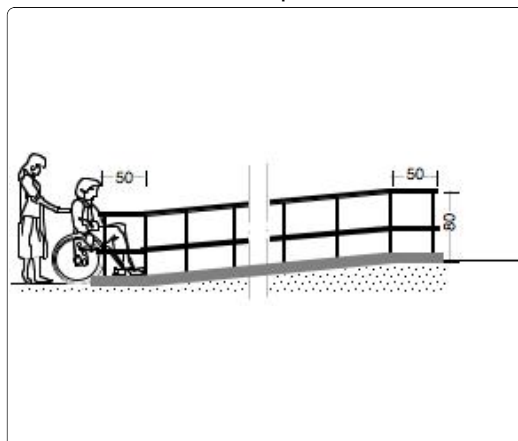
Lunghezza: Larghezza: Quantità: Metri Lineari

9

Stima scheda €. 900,00

Note integrative:

Esempio



SCUOLA MATERNA A. CAVALIERE

30

cod. edificio
n. intervento

Viale Indipendenza, 87 72023 Mesagne Puglia

30-38

Criticità rilevata

Dislivello causato da **gradino max 2,5 cm**

Localizzazione intervento

Scale

Esterno

Descrizione dell'intervento

Eliminazione del dislivello attraverso la realizzazione di un raccordo della pavimentazione con l'area carrabile mediante la **sovrapposizione di uno strato bituminoso** su tutta la larghezza del marciapiede.

-

ATTENZIONE !

Occorre fare una buona rasatura della finitura superficiale (attraverso la compattazione e la rullatura del materiale) per evitare di creare altre criticità sulla pavimentazione per le persone con difficoltà motorie. Ovvero non creare spessori e fonti di inciampo.

Materiale proposto:

Asfalto

Riferimenti alla normativa

Legge 118/1971 art. 27

Legge 41/1986 art. 32

Legge 104/1992 art. 24

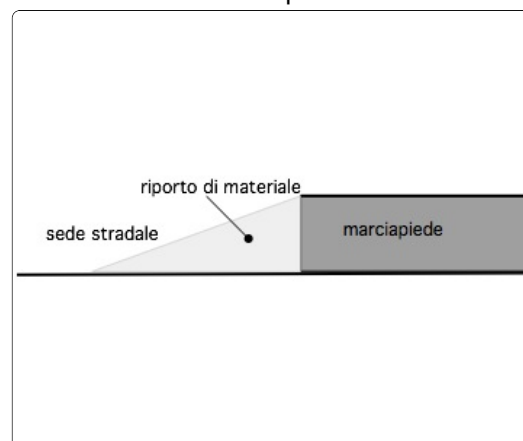
D.M. 236/89 art. 4.1.11 - 8.1.11

D.P.R. 503/96 art. 7

Foto del rilievo



Esempio



Lunghezza: 1 Larghezza: 3 Quantità: Metri Lineari

Stima scheda €. 1.720,00

Note integrative:

SCUOLA MATERNA A. CAVALIERE

30

cod. edificio
n. intervento

Viale Indipendenza, 87 72023 Mesagne Puglia

30-39

Criticità rilevata

Presenza di sconnessioni, buche isolate, deformazioni della
pavimentazione esistente, assenza di porzioni di essa.

Localizzazione intervento

Area esterna

Esterno

Descrizione dell'intervento

Adeguamento della pavimentazione dissestata tramite
**demolizione e rifacimento del tappetino d'usura o
sostituzione di parte di essa**, con finitura tale da rendere il
piano di calpestio perfettamente complanare e raccordato
adeguatamente alla pavimentazione esistente.

-
ATTENZIONE !
Occorre fare una buona rasatura della finitura superficiale per evitare di
creare altre criticità sulla pavimentazione per le persone con difficoltà
motorie.

Materiale proposto:

Asfalto

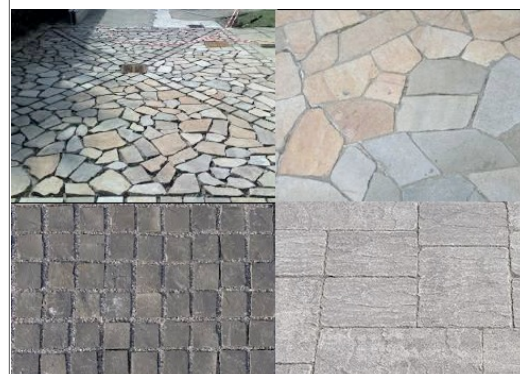
Riferimenti alla normativa

Legge 118/1971 art. 27
Legge 41/1986 art. 32
Legge 104/1992 art. 24
D.P.R. 380/2001 art. 82
D.M. 236/89 art. 4.2.1 - 8.2.1
D.P.R. 503/96 art. 4 - 5

Foto del rilievo



Esempio



Lunghezza: Larghezza: Quantità: Metri Lineari
1 1

Stima scheda €. 100,00

Note integrative:

SCUOLA MATERNA A. CAVALIERE

30

cod. edificio
n. intervento

Viale Indipendenza, 87 72023 Mesagne Puglia

30-40

Criticità rilevata
Citofono: **assenza**

Localizzazione intervento

Area esterna

Esterno

Descrizione dell'intervento

Inserimento di impianto citofonico: l'impianto verrà posizionato ad un'altezza compresa tra cm 110 e cm 130 dal piano di calpestio. Sarà preferibilmente dotato di pulsanti in rilievo, con dimensione e colore tali da consentirne un facile utilizzo a persone non vedenti o ipovedenti.

Materiale proposto:

Riferimenti alla normativa

Legge 118/1971 art. 27
Legge 41/1986 art. 32
Legge 104/1992 art. 24
D.M. 236/89 art. 4.1.5 - 8.0.1 - 8.1.5
Legge 67/06 art. 1 comma 2

Foto del rilievo

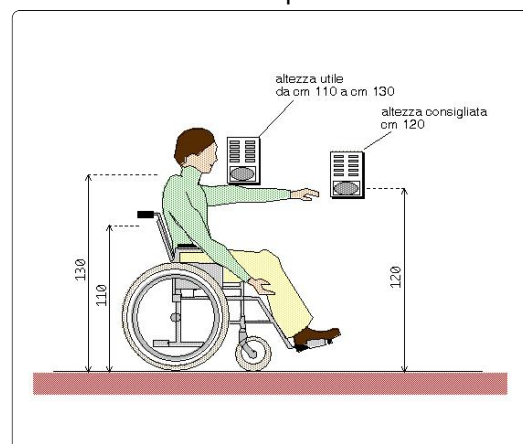


Lunghezza: Larghezza: Quantità: Metri Lineari
1

Stima scheda €. 1.290,00

Note integrative:

Esempio



SCUOLA MATERNA A. CAVALIERE

30

cod. edificio
n. intervento

Viale Indipendenza, 87 72023 Mesagne Puglia

30-41

Criticità rilevata

Assenza di segnalazione **tattilo-plantare** come linea guida
all'orientamento delle persone non vedenti

Localizzazione intervento

Area esterna

Esterno

Descrizione dell'intervento

Inserimento di segnalazione tattile costituita da fascia di larghezza 60 cm trattata a righe parallele con funzione di orientamento o intercettazione di un servizio pubblico.

Materiale proposto:

**Tipo LogesVetEvolution
PVC**

Riferimenti alla normativa

Legge 118/1971 art. 27
Legge 41/1986 art. 32
Legge 104/1992 art. 24
D.M. 236/89 art. 4.2.1 - 4.3
D.P.R. 503/96 art. 1 - 4 - 5 - 9 - 17
Legge 104/96 art. 24
D.P.R. 380/01 art. 76 com.8

Foto del rilievo

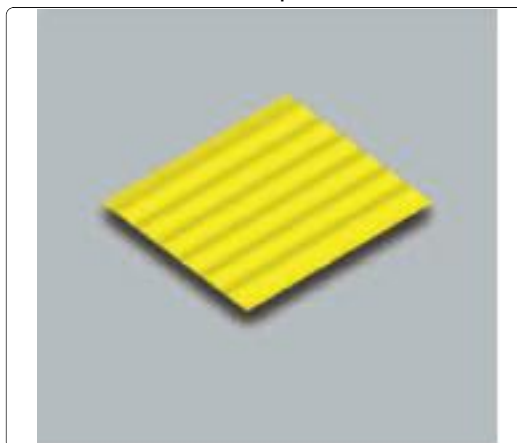


Lunghezza: Larghezza: Quantità: Metri Lineari
1,5

Stima scheda €. 150,00

Note integrative:

Esempio



SCUOLA MATERNA A. CAVALIERE

30

cod. edificio
n. intervento

Viale Indipendenza, 87 72023 Mesagne Puglia

30-42

Criticità rilevata

Assenza di segnaletica informativa e di orientamento su supporto

Localizzazione intervento

Area esterna

Esterno

Descrizione dell'intervento

Installazione di mappa tattile quale rappresentazione in rilievo della planimetria di un ambiente, con l'indicazione dei principali punti di riferimento utili agli utenti dell'edificio o dello spazio. Deve risultare di facile lettura visiva, tramite forte contrasto cromatico e facile percezione tattile data dal rilievo, che deve riportare la planimetria e le descrizioni in caratteri Braille e normali.

L'informazione di tipo tattile a parete (verticale) deve essere posizionata ad un'altezza non superiore a cm 150 e non inferiore a cm 130 da terra. Qualora la targa sia collocata orizzontalmente, questa deve avere una inclinazione di 30° ed essere ad una altezza di cm 90 da terra. Per la lettura tattile è sempre consigliabile la disposizione su piano inclinato a 30°.

Materiale proposto:

Riferimenti alla normativa

Legge 118/1971 art. 27

Legge 41/1986 art. 32

Legge 104/1992 art. 24

D.M. 236/89 art. 4.3

D.P.R. 503/96 art. 1 - 2 - 9 - 17

Foto del rilievo



Lunghezza: Larghezza: Quantità: Metri Lineari

1

Stima scheda € 750,00

Note integrative:

Esempio



PEBA MESAGNE - AMBITO EDILIZIO CRITICITA' RILEVATE - RESOCONTO - STIMA

NOME UNITA' EDILIZIA

Scuola Materna A. Cavaliere

identificativo

30

INDIRIZZO

Viale Indipendenza, 87 72023 Mesagne Puglia

STIMA TOTALE UNITA' EDILIZIA

€. 31.090,00
