



SCUOLA SECONDARIA DI 1 GRADO "G.F. MAIA MATERDONA-A.MORO" - PLESSO



32

Via Siracusa, 16, 72023 Mesagne BR

Priorità

7200



Il fabbricato, a tre piani, si trova in un'area residenziale a sud del centro storico di Mesagne. Presenta diversi gradini in ingresso, superabili attraverso una rampa con pendenza che rispetta la norma. L'area esterna è utilizzata anche come palestra e diverse parti della pavimentazione in massello autobloccante sono sconnesse. C'è una palestra aperta anche ad utenti esterni che non presenta servizi igienici accessibili, che non sono presenti neppure all'interno della scuola. C'è un ascensore che connette i diversi piani e manca ogni tipo di segnaletica tattile di orientamento per non vedenti,



SCUOLA SECONDARIA DI 1 GRADO "G.F. MAIA MATERDONA-A.MORO" - PLESSO

32

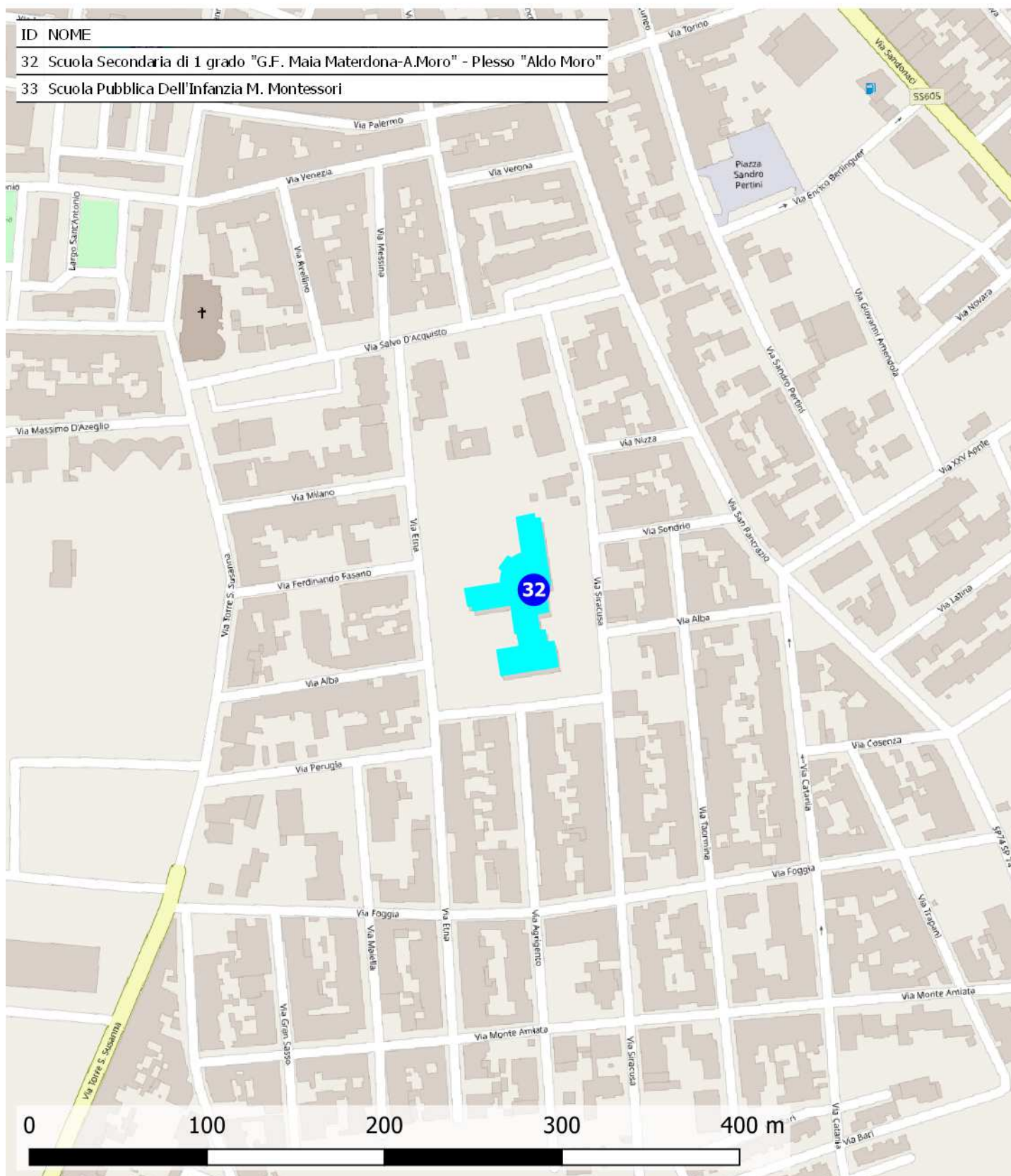
Via Siracusa, 16, 72023 Mesagne BR

Priorità

7200

32 - Scuola Secondaria di 1 grado "G.F. Maia Materdona-A.Moro" - Plesso "Aldo Moro"

ID	NOME
32	Scuola Secondaria di 1 grado "G.F. Maia Materdona-A.Moro" - Plesso "Aldo Moro"
33	Scuola Pubblica Dell'Infanzia M. Montessori





SCUOLA SECONDARIA DI 1 GRADO "G.F. MAIA MATERDONA-A.MORO" - PLESSO

32

Via Siracusa, 16, 72023 Mesagne BR

Priorità

7200

Destinazione d'uso

- Asilo nido ☐
- Scuola materna ☐
- Scuola elementare ☐
- Scuola media inf. ☐
- Scuola media sup. Uman. ☒
- Scuola media sup. Comm. ☐
- Scuola media sup. Tecn. ☐
- Direzione didattica ☐
- Uff. pubbl. statale ☐
- Uff. pubbl. regionale ☐
- Uff. pubbl. provinciale ☐
- Uff. pubbl. comunale ☐
- Azienda municipalizzata ☐
- Chiesa ☐
- Cimitero ☐
- Ufficio postale ☐
- Istituto di credito ☐
- Ambulatorio A.S.L. ☐
- Ospedale ☐
- Day hospital ☐
- U.S.L. ☐
- Casa protetta, R.S.A. ☐
- Centro sociale anziani ☐
- Centro diurno ☐
- Centro ricreativo ☐
- Sede associazioni, sala circosc. ☐
- Consultorio ☐
- Centro handicap ☐
- Centro sportivo polifunz. ☐
- Centro sport. natatorio ☐
- Centro sport. atletica ☐
- Centro sport. calcio ☐
- Palestra pubblica ☐
- Centro sport. tennis ☐
- Centro ippico ☐
- Centro culturale ☐
- Biblioteca ☐
- Museo, pinacoteca ☐
- Teatro, cinematografo ☐
- Ristorante, albergo ☐
- Pubblica sicurezza ☐
- Sede giudiziaria ☐
- Vari rivolti al pubbl. ☐

Frequenza

- Bassa ☐
- Media ☐
- Alta ☒
- Nessuna ☐

Interesse turistico

- Basso ☐
- Medio ☐
- Alto ☐
- Nessuno ☒

Concentrazione di funzioni

- Bassa ☒
- Media ☐
- Alta ☐
- Nessuna ☐

Collocazione ambientale

- Centro storico ☐
- Area urbana ☒
- Periferia ☐

Edificio storico



Condizione ambientale

STRADA CON TRAFFICO VEICOLARE/PEDONALE

- Scarso ☒
- Medio ☐
- Alto ☐

Variabile temporale

Lavori previsti entro i primi 12 mesi a partire dal 20.11.2020 ☐

Costo totale degli interventi proposti

- Minimo da 0 a 10.000 ☐
- Contenuto da 10.000 a 25.000 ☐
- Medio da 25.000 a 50.000 ☐
- Alto oltre 50.000 ☒

Criteri assoggettati a correttivi

- Edificio o ambienti di proprietà ☒
- Edificio o ambienti dati in uso o gestione ☐
- Completamento interventi già avviati ☐
- Avvio di nuovo progetto ☐

PRIORITA' CALCOLATA

7200

STRALCIO SUGGERITO

7° STRALCIO

Interventi previsti

- parcheggio ☒
- segnaletica est. ☒
- segnaletica int. ☒
- percorso est. ☐
- percorso int. ☐
- pavimentaz. est. ☒
- pavimentaz. int. ☐
- pensilina di protezione ☐
- rampa fissa est. ☐
- rampa fissa int. ☐
- servoscala est. ☐
- servoscala int. ☐
- corrimano est. ☒
- corrimano int. ☒
- ascensore est. ☐
- ascensore int. ☒
- accesso princ. ☐
- accesso second. ☐
- soglie, zerbini ☒
- ausili est. ☐
- mod.vano ascens. ☐
- mod.cabina ascens. ☐
- mod.comandi ascens. ☒
- mod. infissi ☐
- adeguam. serv. igienici ☐
- costruz. serv. igienici ☒
- mod. strutt. murarie ☐
- inserim. stalli ☐
- adeguam. arredi ☐

Presenza di utenti

- Motori ☒
- Sensoriali ☐
- Cognitivi ☐
- Pluripatologie ☐
- Lievi ☐

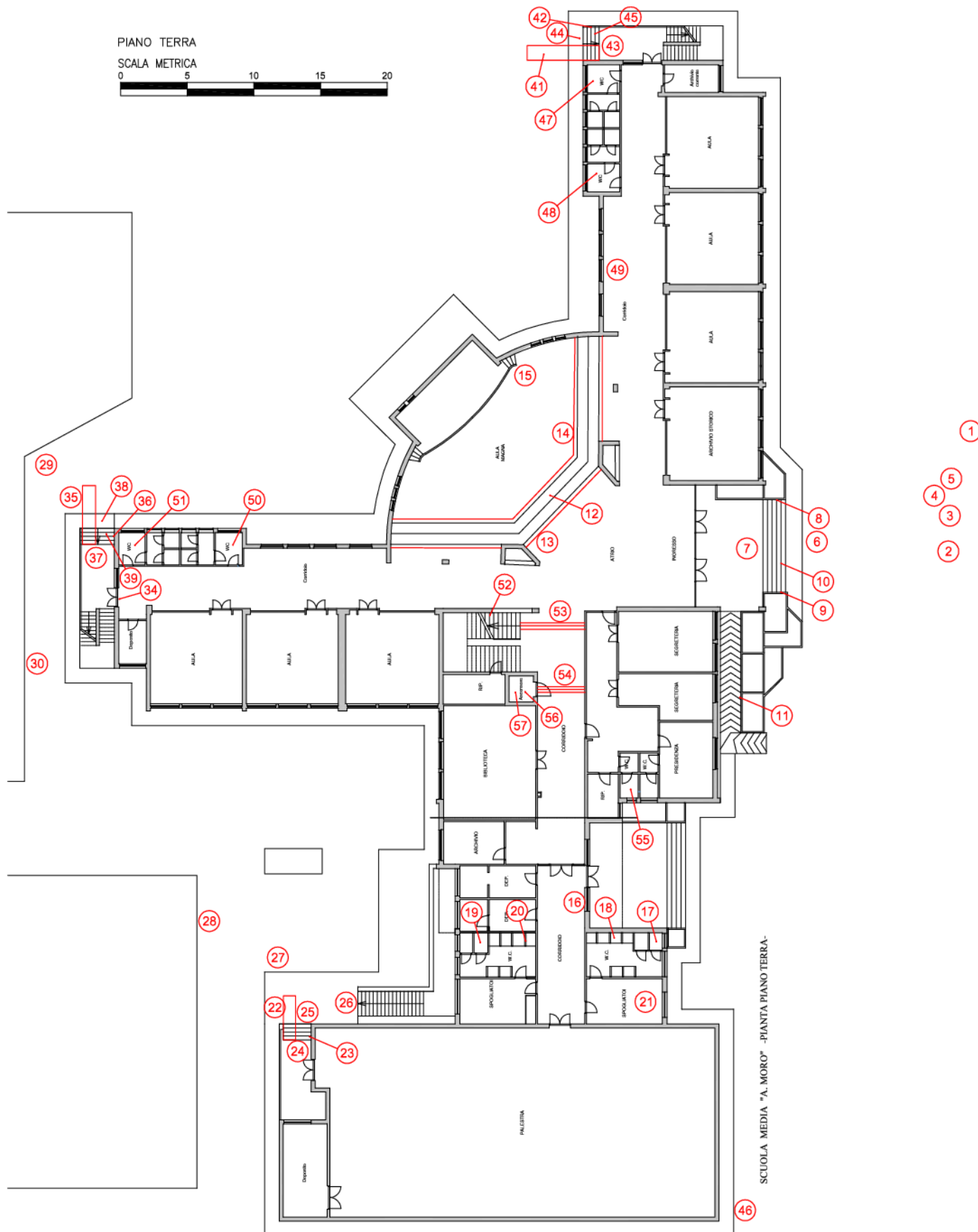


SCUOLA SECONDARIA DI 1 GRADO "G.F. MAIA
MATERDONA-A.MORO" - PLESSO "ALDO MORO"

32

PIANO TERRA

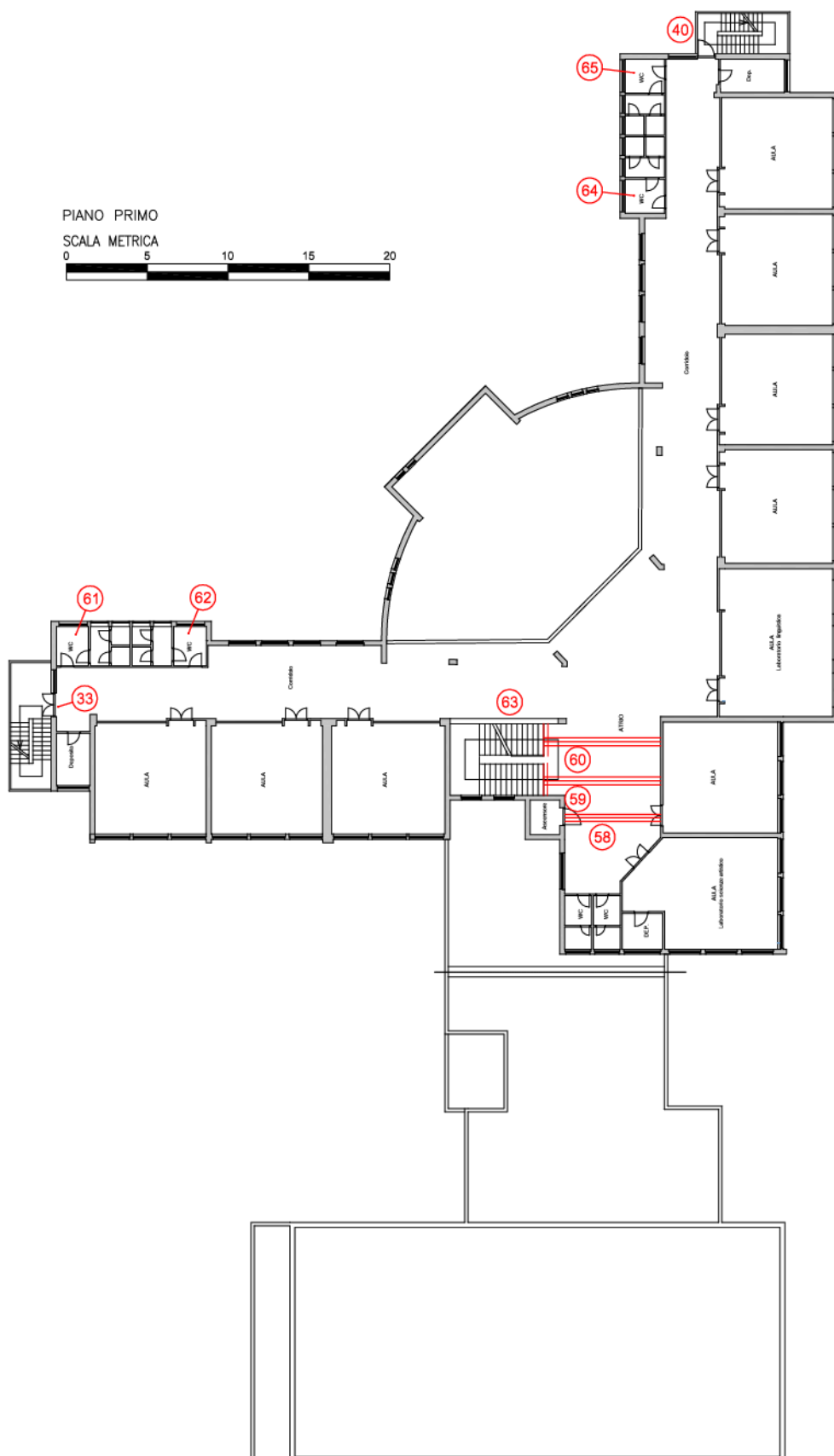
SCALA METRICA

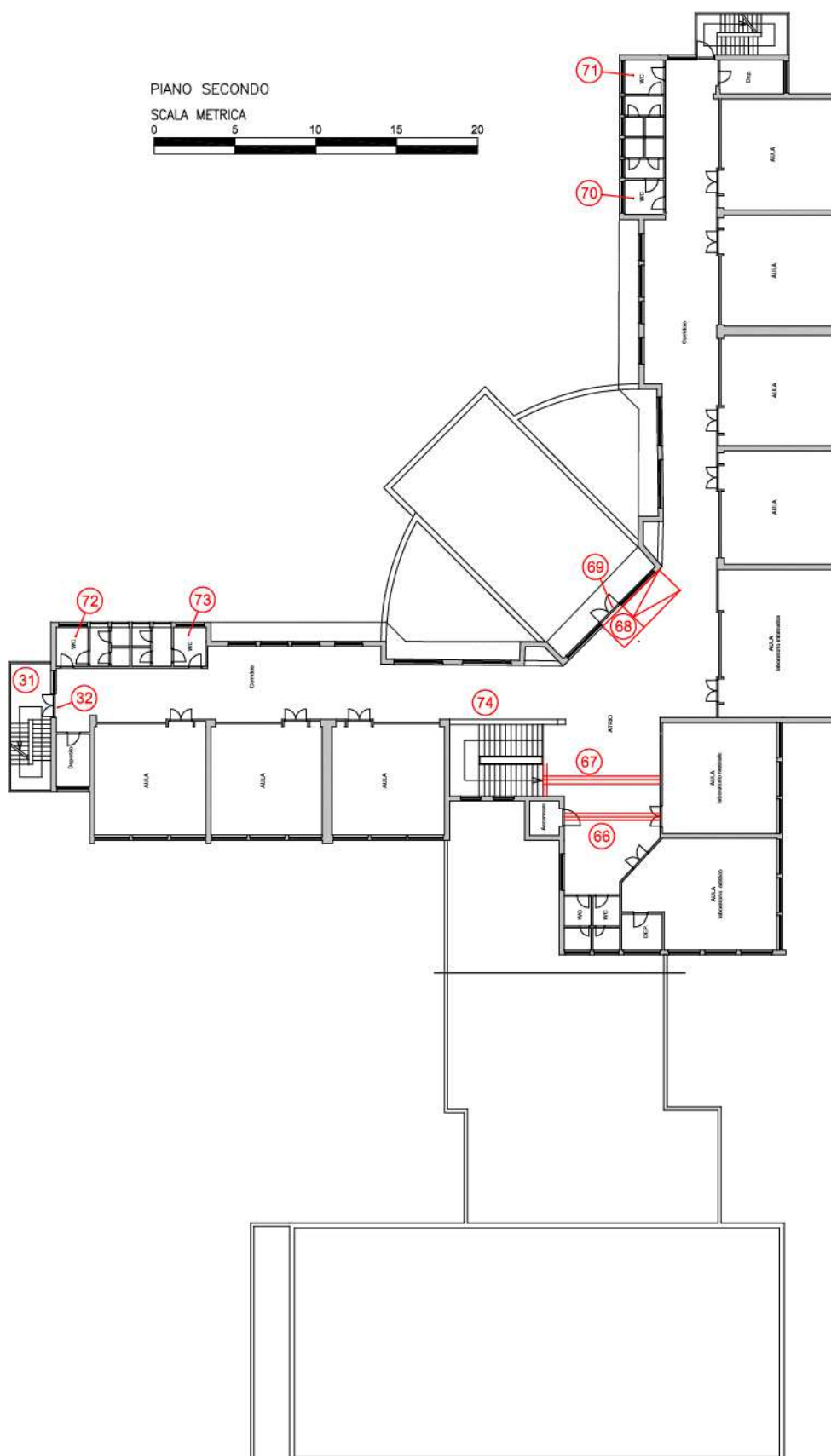




SCUOLA SECONDARIA DI 1 GRADO "G.F. MAIA
MATERDONA-A.MORO" - PLESSO "ALDO MORO"

32





SCUOLA SECONDARIA DI 1 GRADO "G.F. MAIA
MATERDONA-A.MORO" - PLESSO "ALDO MORO"

32

cod. edificio
n. intervento

Via Siracusa, 16, 72023 Mesagne BR

32-47

Criticità rilevata
bagno accessibile: assenza

Localizzazione intervento

Servizi igienici generici

Piano terra

Descrizione dell'intervento

Realizzazione ex novo di un servizio igienico a norma del D.M. 236/89.

Il locale igienico dovrà essere attrezzato con: tazza wc e accessori annessi, lavabo, specchio, corrimani, maniglioni, ecc.

Lo spazio libero necessario all'accostamento e al trasferimento laterale dalla sedia a ruote alla tazza wc dovrà essere di minimo 100 cm misurati dall'asse del sanitario. Si dovrà garantire: da un lato lo spazio adeguato per l'avvicinamento e la rotazione di una sedia a ruote, dall'altro una distanza tale da consentire a chi usa il wc un agevole appiglio ai corrimani posti sulla parete laterale (l'asse della tazza dovrà distare 40 cm dalla parete laterale o dal corrimano o maniglione di appoggio). La distanza fra il bordo anteriore della tazza e la parete posteriore dovrà essere di 75-80 cm. Il maniglione a lato della tazza sarà posizionato ad un'altezza di cm 80 dal piano di calpestio.

Lunghezza: Larghezza: Quantità: Metri Lineari

1

Stima scheda € 7.000,00

Note integrative:

Maschi

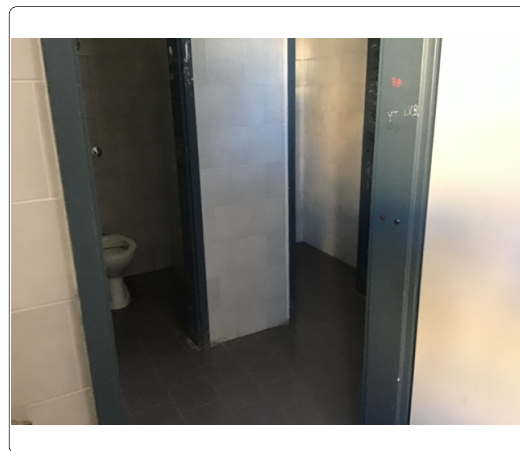
Materiale proposto:

Riferimenti alla normativa

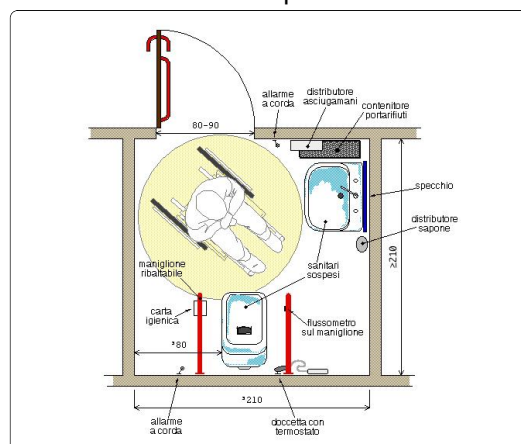
D.M. 236/89 art. 4.1.6 - 5.5 - 8.1.6

D.P.R. 503/96 art. 8

Foto del rilievo



Esempio



SCUOLA SECONDARIA DI 1 GRADO "G.F. MAIA
MATERDONA-A.MORO" - PLESSO "ALDO MORO"

32

cod. edificio
n. intervento

Via Siracusa, 16, 72023 Mesagne BR

32-48

Criticità rilevata
bagno accessibile: assenza

Localizzazione intervento

Servizi igienici generici

Piano terra

Descrizione dell'intervento

Realizzazione ex novo di un servizio igienico a norma del D.M. 236/89.

Il locale igienico dovrà essere attrezzato con: tazza wc e accessori annessi, lavabo, specchio, corrimani, maniglioni, ecc.

Lo spazio libero necessario all'accostamento e al trasferimento laterale dalla sedia a ruote alla tazza wc dovrà essere di minimo 100 cm misurati dall'asse del sanitario. Si dovrà garantire: da un lato lo spazio adeguato per l'avvicinamento e la rotazione di una sedia a ruote, dall'altro una distanza tale da consentire a chi usa il wc un agevole appiglio ai corrimani posti sulla parete laterale (l'asse della tazza dovrà distare 40 cm dalla parete laterale o dal corrimano o maniglione di appoggio). La distanza fra il bordo anteriore della tazza e la parete posteriore dovrà essere di 75-80 cm. Il maniglione a lato della tazza sarà posizionato ad un'altezza di cm 80 dal piano di calpestio.

Lunghezza: Larghezza: Quantità: Metri Lineari

1

Stima scheda € 7.000,00

Note integrative:

Femmine

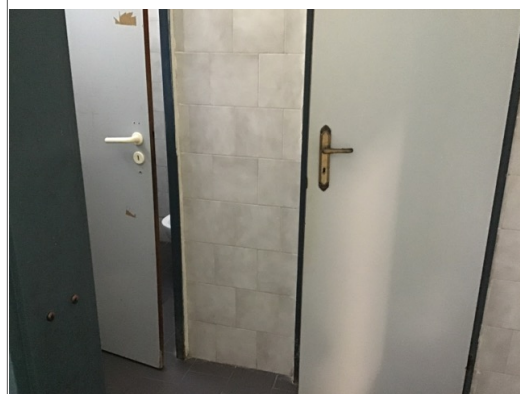
Materiale proposto:

Riferimenti alla normativa

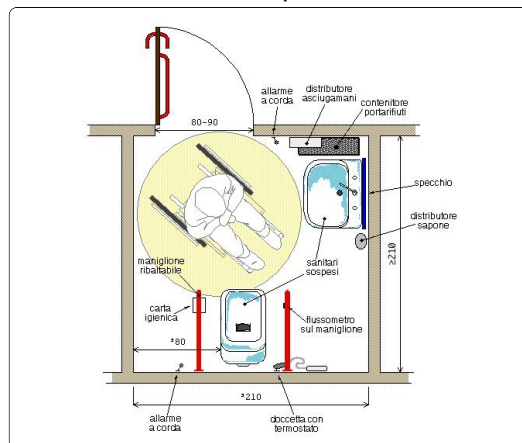
D.M. 236/89 art. 4.1.6 - 5.5 - 8.1.6

D.P.R. 503/96 art. 8

Foto del rilievo



Esempio



SCUOLA SECONDARIA DI 1 GRADO "G.F. MAIA
MATERDONA-A.MORO" - PLESSO "ALDO MORO"

32

cod. edificio
n. intervento

Via Siracusa, 16, 72023 Mesagne BR

32-49

Criticità rilevata
presenza corpo radiante: da proteggere

Localizzazione intervento

Corridoio

Piano terra

Descrizione dell'intervento

Inserimento di struttura protettiva atta a garantire sicurezza e protezione antiurto. Con totale assenza di spigoli e fissaggi a parete con clip di sicurezza anch'esse smussate e arrotondate. Le sbarre verticali della struttura dovranno essere collocate a distanza inferiore a 10 cm l'una dall'altra; in strutture con prevalente presenza di bambini dovranno essere dotate di ulteriori elementi ammortizzanti in materiale morbido a totale assorbimento d'urto. La schermatura del corpo radiante non dovrà ostacolare la diffusione del calore nonché la facile ed efficace pulizia del corpo stesso.

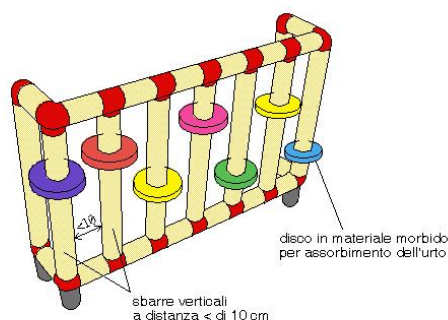
Materiale proposto:

Riferimenti alla normativa

Foto del rilievo



Esempio



Lunghezza: Larghezza: Quantità: Metri Lineari
12

Stima scheda €. 3.740,00

Note integrative:

SCUOLA SECONDARIA DI 1 GRADO "G.F. MAIA
MATERDONA-A.MORO" - PLESSO "ALDO MORO"

32

cod. edificio
n. intervento

Via Siracusa, 16, 72023 Mesagne BR

32-50

Criticità rilevata
bagno accessibile: assenza

Localizzazione intervento

Servizi igienici generici

Piano terra

Descrizione dell'intervento

Realizzazione ex novo di un servizio igienico a norma del D.M. 236/89.

Il locale igienico dovrà essere attrezzato con: tazza wc e accessori annessi, lavabo, specchio, corrimani, maniglioni, ecc.

Lo spazio libero necessario all'accostamento e al trasferimento laterale dalla sedia a ruote alla tazza wc dovrà essere di minimo 100 cm misurati dall'asse del sanitario. Si dovrà garantire: da un lato lo spazio adeguato per l'avvicinamento e la rotazione di una sedia a ruote, dall'altro una distanza tale da consentire a chi usa il wc un agevole appiglio ai corrimani posti sulla parete laterale (l'asse della tazza dovrà distare 40 cm dalla parete laterale o dal corrimano o maniglione di appoggio). La distanza fra il bordo anteriore della tazza e la parete posteriore dovrà essere di 75-80 cm. Il maniglione a lato della tazza sarà posizionato ad un'altezza di cm 80 dal piano di calpestio.

Lunghezza: Larghezza: Quantità: Metri Lineari

1

Stima scheda € 7.000,00

Note integrative:

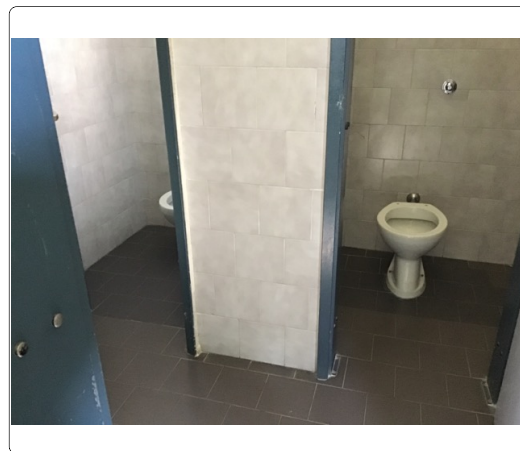
Materiale proposto:

Riferimenti alla normativa

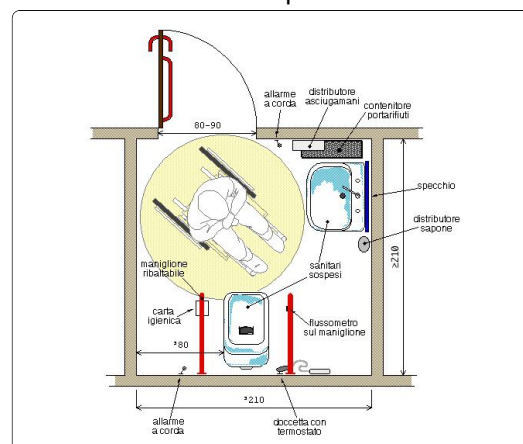
D.M. 236/89 art. 4.1.6 - 5.5 - 8.1.6

D.P.R. 503/96 art. 8

Foto del rilievo



Esempio



SCUOLA SECONDARIA DI 1 GRADO "G.F. MAIA
MATERDONA-A.MORO" - PLESSO "ALDO MORO"

32

cod. edificio
n. intervento

Via Siracusa, 16, 72023 Mesagne BR

32-51

Criticità rilevata
bagno accessibile: assenza

Localizzazione intervento

Servizi igienici generici

Piano terra

Descrizione dell'intervento

Realizzazione ex novo di un servizio igienico a norma del D.M. 236/89.

Il locale igienico dovrà essere attrezzato con: tazza wc e accessori annessi, lavabo, specchio, corrimani, maniglioni, ecc.

Lo spazio libero necessario all'accostamento e al trasferimento laterale dalla sedia a ruote alla tazza wc dovrà essere di minimo 100 cm misurati dall'asse del sanitario. Si dovrà garantire: da un lato lo spazio adeguato per l'avvicinamento e la rotazione di una sedia a ruote, dall'altro una distanza tale da consentire a chi usa il wc un agevole appiglio ai corrimani posti sulla parete laterale (l'asse della tazza dovrà distare 40 cm dalla parete laterale o dal corrimano o maniglione di appoggio). La distanza fra il bordo anteriore della tazza e la parete posteriore dovrà essere di 75-80 cm. Il maniglione a lato della tazza sarà posizionato ad un'altezza di cm 80 dal piano di calpestio.

Lunghezza: Larghezza: Quantità: Metri Lineari

1

Stima scheda € 7.000,00

Note integrative:

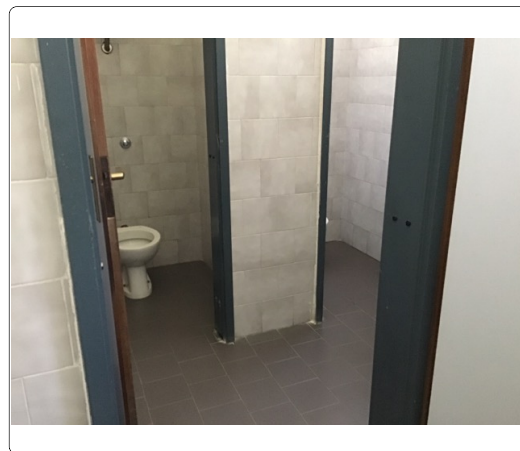
Materiale proposto:

Riferimenti alla normativa

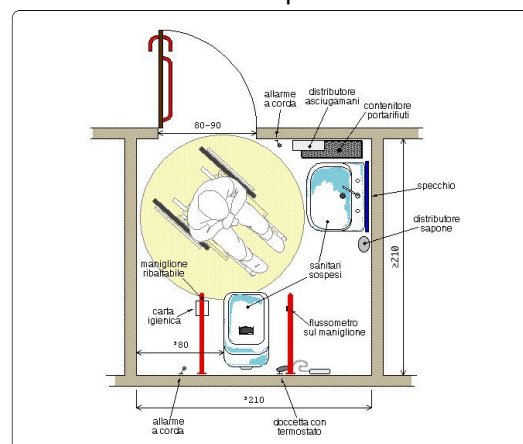
D.M. 236/89 art. 4.1.6 - 5.5 - 8.1.6

D.P.R. 503/96 art. 8

Foto del rilievo



Esempio



**SCUOLA SECONDARIA DI 1 GRADO "G.F. MAIA
MATERDONA-A.MORO" - PLESSO "ALDO MORO"**

32

cod. edificio
n. intervento

Via Siracusa, 16, 72023 Mesagne BR

32-52

Criticità rilevata

Corrimano: **assenza/inadeguatezza**

Localizzazione intervento

Corridoio

Piano terra

Descrizione dell'intervento

Inserimento di corrimano: nel caso di un uso da parte di persone adulte il corrimano dovrà avere preferibilmente sezione con diametro di mm 40, nel caso di maggior uso da parte di bambini il diametro non dovrà superare i 30 mm. I corrimani utilizzati da parte degli adulti saranno posti ad un'altezza compresa tra 90 e 100 cm, quelli utilizzati da parte dei bambini andranno posti a un'altezza compresa tra cm 60 e cm 75. In caso di utenza mista si consiglia l'utilizzo di doppio corrimano posto alle due altezze. Il corrimano dovrà essere prolungato di cm 30 oltre il primo e l'ultimo gradino. La distanza tra il corrimano e la parete dovrà essere compresa tra i 4 e i 5 cm. Affinché le mensole di fissaggio al muro non costituiscano ostacolo sarà indispensabile posizionarle sulla parte inferiore del corrimano. Il materiale dovrà assicurare una presa sicura (anti-scivolo) ed essere gradevole al tatto. Il corrimano deve essere sempre presente su entrambi i lati della scala.

Materiale proposto:

Metallo

Riferimenti alla normativa

Legge 118/1971 art. 27

Legge 41/1986 art. 32

Legge 104/1992 art. 24

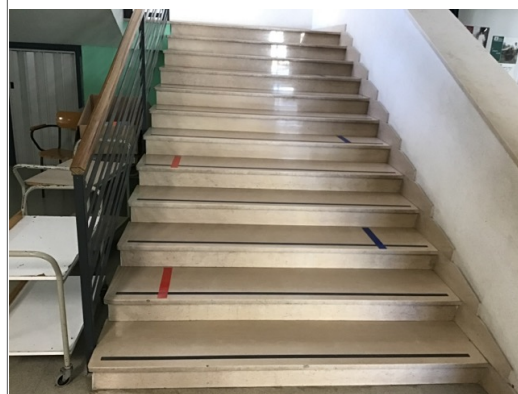
D.M. 236/89 art. 4.1.10 - 4.1.11 -
8.0.1 - 8.1.10

D.P.R. 503/96 art. 7 - 23

D.L. 626/94 art. 30

Legge 81/08 art. 63

Foto del rilievo



Lunghezza: Larghezza: Quantità: Metri Lineari

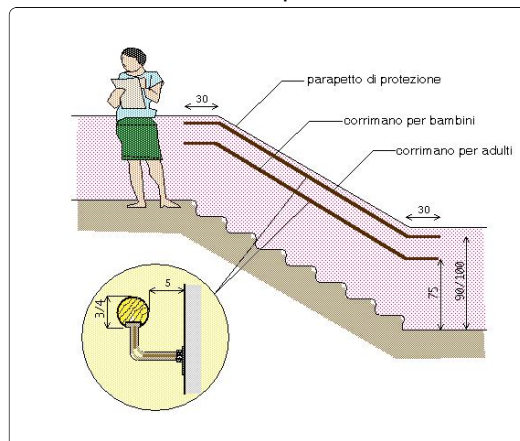
2 15

Stima scheda €. **2.720,00**

Note integrative:

In entrambi i lati inserire il doppio corrimano.

Esempio



SCUOLA SECONDARIA DI 1 GRADO "G.F. MAIA
MATERDONA-A.MORO" - PLESSO "ALDO MORO"

32

cod. edificio
n. intervento

Via Siracusa, 16, 72023 Mesagne BR

32-53

Criticità rilevata

Segnaletica a pavimento: **assenza**

Localizzazione intervento

Corridoio

Piano terra

Descrizione dell'intervento

Realizzazione di fascia a pavimento di facile **percezione tattile e visiva**, atta a segnalare **l'inizio e la fine di una rampa scala** a persone non vedenti e ipovedenti.

La fascia tattilo-plantare dovrà essere collocata 20 cm. prima dell'inizio rampa e a 20 cm. dopo fine rampa. La segnaletica dovrà avere una profondità di cm. 60 ed una larghezza pari alla rampa di scale.

Al fine di rafforzare per ragioni di sicurezza e di orientamento l'andamento della o delle rampe di scale, si suggerisce all'inizio e al termine di ogni rampa di inserire una segnaletica tattile sul corrimano

Materiale proposto:

**Tipo LogesVetEvolution
PVC**

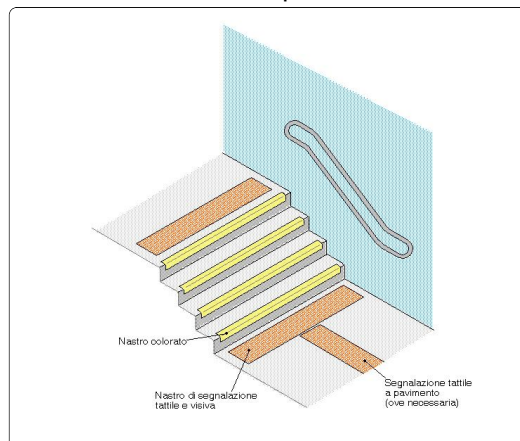
Riferimenti alla normativa

Legge 118/1971 art. 27
Legge 41/1986 art. 32
Legge 104/1992 art. 24
D.M. 236/89 art. 4.1.10 - 8.1.10
D.P.R. 503/96 art. 7 - 13 - 17
D.L. 626/94 art. 30
Legge 81/08 art. 63

Foto del rilievo



Esempio



Lunghezza: Larghezza: Quantità: Metri Lineari

7

Stima scheda €. 650,00

Note integrative:

SCUOLA SECONDARIA DI 1 GRADO "G.F. MAIA
MATERDONA-A.MORO" - PLESSO "ALDO MORO"

32

cod. edificio
n. intervento

Via Siracusa, 16, 72023 Mesagne BR

32-54

Criticità rilevata

Assenza di segnalazione **tattilo-plantare** come linea guida
all'orientamento delle persone non vedenti

Localizzazione intervento

Corridoio

Piano terra

Descrizione dell'intervento

Inserimento di segnalazione tattile costituita da fascia di larghezza 60 cm trattata a righe parallele con funzione di orientamento o intercettazione di un servizio pubblico.

Materiale proposto:

**Tipo LogesVetEvolution
PVC**

Riferimenti alla normativa

Legge 118/1971 art. 27
Legge 41/1986 art. 32
Legge 104/1992 art. 24
D.M. 236/89 art. 4.2.1 - 4.3
D.P.R. 503/96 art. 1 - 4 - 5 - 9 - 17
Legge 104/96 art. 24
D.P.R. 380/01 art. 76 com.8

Foto del rilievo



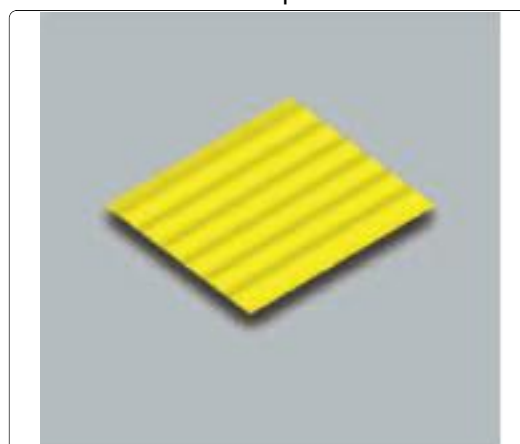
Lunghezza: Larghezza: Quantità: Metri Lineari

5

Stima scheda €. 500,00

Note integrative:

Esempio



SCUOLA SECONDARIA DI 1 GRADO "G.F. MAIA
MATERDONA-A.MORO" - PLESSO "ALDO MORO"

32

cod. edificio
n. intervento

Via Siracusa, 16, 72023 Mesagne BR

32-55

Criticità rilevata
bagno accessibile: assenza

Localizzazione intervento

Corridoio

Piano terra

Descrizione dell'intervento

Realizzazione ex novo di un servizio igienico a norma del D.M. 236/89.

Il locale igienico dovrà essere attrezzato con: tazza wc e accessori annessi, lavabo, specchio, corrimani, maniglioni, ecc.

Lo spazio libero necessario all'accostamento e al trasferimento laterale dalla sedia a ruote alla tazza wc dovrà essere di minimo 100 cm misurati dall'asse del sanitario. Si dovrà garantire: da un lato lo spazio adeguato per l'avvicinamento e la rotazione di una sedia a ruote, dall'altro una distanza tale da consentire a chi usa il wc un agevole appiglio ai corrimani posti sulla parete laterale (l'asse della tazza dovrà distare 40 cm dalla parete laterale o dal corrimano o maniglione di appoggio). La distanza fra il bordo anteriore della tazza e la parete posteriore dovrà essere di 75-80 cm. Il maniglione a lato della tazza sarà posizionato ad un'altezza di cm 80 dal piano di calpestio.

Lunghezza: Larghezza: Quantità: Metri Lineari

1

Stima scheda € 7.000,00

Note integrative:

Cambiando senso apertura delle porte.

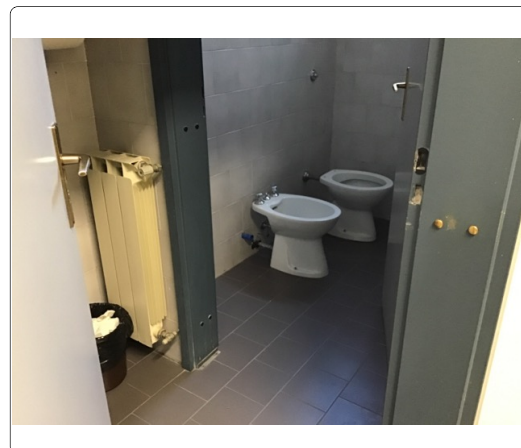
Materiale proposto:

Riferimenti alla normativa

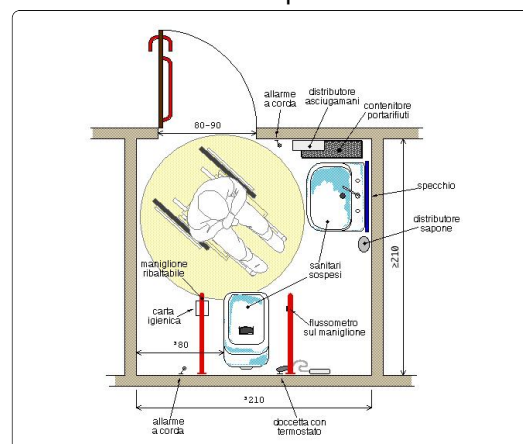
D.M. 236/89 art. 4.1.6 - 5.5 - 8.1.6

D.P.R. 503/96 art. 8

Foto del rilievo



Esempio



SCUOLA SECONDARIA DI 1 GRADO "G.F. MAIA
MATERDONA-A.MORO" - PLESSO "ALDO MORO"

32

cod. edificio
n. intervento

Via Siracusa, 16, 72023 Mesagne BR

32-56

Criticità rilevata

placca con iscrizioni in braille: assenza (ascensore)

Localizzazione intervento

Corridoio



Piano terra

Descrizione dell'intervento

Fornitura e posa in opera di placca in Braille da posizionare in prossimità della pulsantiera dell'ascensore, e comunque ad altezza conforme a quanto indicato dalla normativa vigente.

Materiale proposto:

Riferimenti alla normativa

L.R. 6
5.3.3
D.M. 236
4.1.12 - 8.1.12
D.P.R. 503
Art. 15 - 23

Foto del rilievo



Lunghezza: Larghezza: Quantità: Metri Lineari
2

Stima scheda € 170,00

Note integrative:

Interno ed esterno.

Esempio

Nessuna immagine
di supporto

SCUOLA SECONDARIA DI 1 GRADO "G.F. MAIA
MATERDONA-A.MORO" - PLESSO "ALDO MORO"

32

cod. edificio
n. intervento

Via Siracusa, 16, 72023 Mesagne BR

32-57

Criticità rilevata
segnalazione di arrivo al piano: assenza

Localizzazione intervento

Ascensori

Tutti i piani

Materiale proposto:

Riferimenti alla normativa

Descrizione dell'intervento

installazione di impianto per la segnalazione sonora
di arrivo al piano all'interno della cabina
dell'ascensore.

Foto del rilievo



Esempio

Lunghezza: Larghezza: Quantità: Metri Lineari
1

Stima scheda € 750,00

Note integrative:

(È uno, ma scrivo un numero grande così ci ricordiamo)

@@@@@@@@@Attenzione che è codice Veneto.

SCUOLA SECONDARIA DI 1 GRADO "G.F. MAIA
MATERDONA-A.MORO" - PLESSO "ALDO MORO"

32

cod. edificio
n. intervento

Via Siracusa, 16, 72023 Mesagne BR

32-58

Criticità rilevata

Assenza di segnalazione **tattilo-plantare** come linea guida
all'orientamento delle persone non vedenti

Localizzazione intervento

Corridoio

1° Piano

Descrizione dell'intervento

Inserimento di segnalazione tattile costituita da fascia
di larghezza 60 cm trattata a righe parallele con
funzione di orientamento o intercettazione di un
servizio pubblico.

Materiale proposto:

**Tipo LogesVetEvolution
PVC**

Riferimenti alla normativa

Legge 118/1971 art. 27
Legge 41/1986 art. 32
Legge 104/1992 art. 24
D.M. 236/89 art. 4.2.1 - 4.3
D.P.R. 503/96 art. 1 - 4 - 5 - 9 -
17
Legge 104/96 art. 24
D.P.R. 380/01 art. 76 com.8

Foto del rilievo



Lunghezza: Larghezza: Quantità: Metri Lineari

7

Stima scheda €. 700,00

Note integrative:

Esempio



SCUOLA SECONDARIA DI 1 GRADO "G.F. MAIA
MATERDONA-A.MORO" - PLESSO "ALDO MORO"

32

cod. edificio
n. intervento

Via Siracusa, 16, 72023 Mesagne BR

32-59

Criticità rilevata

Segnaletica a pavimento: **assenza**

Localizzazione intervento

Corridoio

1° Piano

Descrizione dell'intervento

Realizzazione di fascia a pavimento di facile **percezione tattile e visiva**, atta a segnalare **l'inizio e la fine di una rampa scala** a persone non vedenti e ipovedenti.

La fascia tattilo-plantare dovrà essere collocata 20 cm. prima dell'inizio rampa e a 20 cm. dopo fine rampa. La segnaletica dovrà avere una profondità di cm. 60 ed una larghezza pari alla rampa di scale.

Al fine di rafforzare per ragioni di sicurezza e di orientamento l'andamento della o delle rampe di scale, si suggerisce all'inizio e al termine di ogni rampa di inserire una segnaletica tattile sul corrimano

Materiale proposto:

**Tipo LogesVetEvolution
PVC**

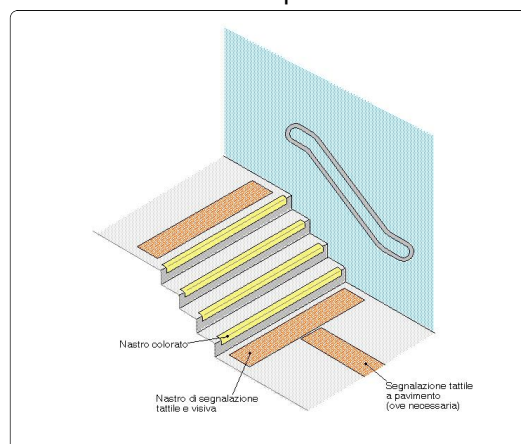
Riferimenti alla normativa

Legge 118/1971 art. 27
Legge 41/1986 art. 32
Legge 104/1992 art. 24
D.M. 236/89 art. 4.1.10 - 8.1.10
D.P.R. 503/96 art. 7 - 13 - 17
D.L. 626/94 art. 30
Legge 81/08 art. 63

Foto del rilievo



Esempio



Lunghezza: Larghezza: Quantità: Metri Lineari
10

Stima scheda €. 930,00

Note integrative:

SCUOLA SECONDARIA DI 1 GRADO "G.F. MAIA
MATERDONA-A.MORO" - PLESSO "ALDO MORO"

32

cod. edificio
n. intervento

Via Siracusa, 16, 72023 Mesagne BR

32-60

Criticità rilevata

Segnaletica a pavimento: **assenza**

Localizzazione intervento

Scale

1° Piano

Descrizione dell'intervento

Realizzazione di fascia a pavimento di facile **percezione tattile e visiva**, atta a segnalare **l'inizio e la fine di una rampa scala** a persone non vedenti e ipovedenti.

La fascia tattilo-plantare dovrà essere collocata 20 cm. prima dell'inizio rampa e a 20 cm. dopo fine rampa. La segnaletica dovrà avere una profondità di cm. 60 ed una larghezza pari alla rampa di scale.

Al fine di rafforzare per ragioni di sicurezza e di orientamento l'andamento della o delle rampe di scale, si suggerisce all'inizio e al termine di ogni rampa di inserire una segnaletica tattile sul corrimano

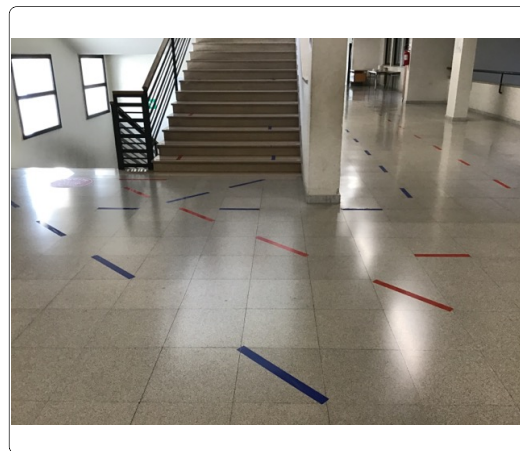
Materiale proposto:

**Tipo LogesVetEvolution
PVC**

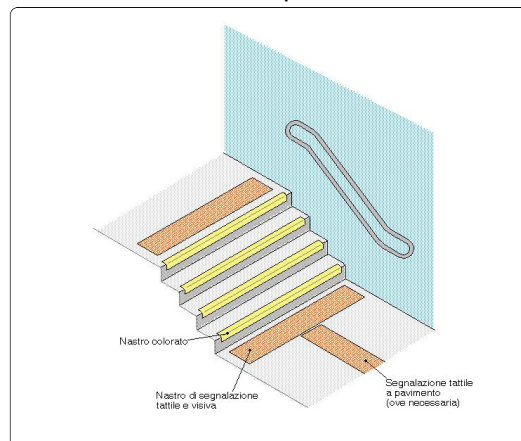
Riferimenti alla normativa

Legge 118/1971 art. 27
Legge 41/1986 art. 32
Legge 104/1992 art. 24
D.M. 236/89 art. 4.1.10 - 8.1.10
D.P.R. 503/96 art. 7 - 13 - 17
D.L. 626/94 art. 30
Legge 81/08 art. 63

Foto del rilievo



Esempio



Lunghezza: Larghezza: Quantità: Metri Lineari
10

Stima scheda €. 930,00

Note integrative:

SCUOLA SECONDARIA DI 1 GRADO "G.F. MAIA
MATERDONA-A.MORO" - PLESSO "ALDO MORO"

32

cod. edificio
n. intervento

Via Siracusa, 16, 72023 Mesagne BR

32-61

Criticità rilevata
bagno accessibile: assenza

Localizzazione intervento

Servizi igienici generici

1° Piano

Descrizione dell'intervento

Realizzazione ex novo di un servizio igienico a norma del D.M. 236/89.

Il locale igienico dovrà essere attrezzato con: tazza wc e accessori annessi, lavabo, specchio, corrimani, maniglioni, ecc.

Lo spazio libero necessario all'accostamento e al trasferimento laterale dalla sedia a ruote alla tazza wc dovrà essere di minimo 100 cm misurati dall'asse del sanitario. Si dovrà garantire: da un lato lo spazio adeguato per l'avvicinamento e la rotazione di una sedia a ruote, dall'altro una distanza tale da consentire a chi usa il wc un agevole appiglio ai corrimani posti sulla parete laterale (l'asse della tazza dovrà distare 40 cm dalla parete laterale o dal corrimano o maniglione di appoggio). La distanza fra il bordo anteriore della tazza e la parete posteriore dovrà essere di 75-80 cm. Il maniglione a lato della tazza sarà posizionato ad un'altezza di cm 80 dal piano di calpestio.

Lunghezza: Larghezza: Quantità: Metri Lineari

1

Stima scheda € 7.000,00

Note integrative:

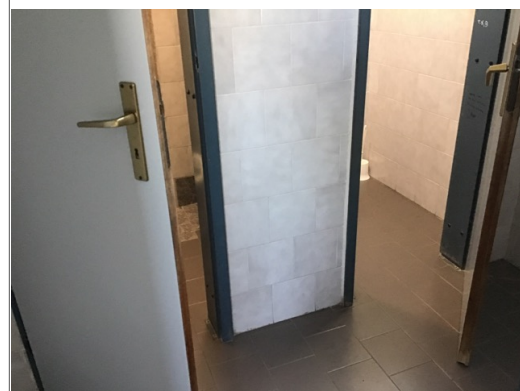
Materiale proposto:

Riferimenti alla normativa

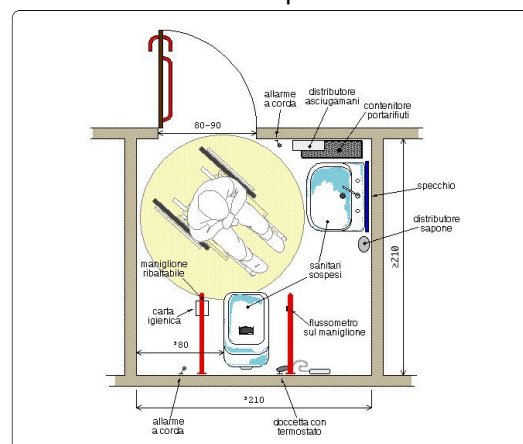
D.M. 236/89 art. 4.1.6 - 5.5 - 8.1.6

D.P.R. 503/96 art. 8

Foto del rilievo



Esempio



**SCUOLA SECONDARIA DI 1 GRADO "G.F. MAIA
MATERDONA-A.MORO" - PLESSO "ALDO MORO"**

32

cod. edificio
n. intervento

Via Siracusa, 16, 72023 Mesagne BR

32-62

Criticità rilevata

bagno accessibile: assenza

Localizzazione intervento

Servizi igienici generici

1° Piano

Descrizione dell'intervento

Realizzazione ex novo di un servizio igienico a norma del D.M. 236/89.

Il locale igienico dovrà essere attrezzato con: tazza wc e accessori annessi, lavabo, specchio, corrimani, maniglioni, ecc.

Lo spazio libero necessario all'accostamento e al trasferimento laterale dalla sedia a ruote alla tazza wc dovrà essere di minimo 100 cm misurati dall'asse del sanitario. Si dovrà garantire: da un lato lo spazio adeguato per l'avvicinamento e la rotazione di una sedia a ruote, dall'altro una distanza tale da consentire a chi usa il wc un agevole appiglio ai corrimani posti sulla parete laterale (l'asse della tazza dovrà distare 40 cm dalla parete laterale o dal corrimano o maniglione di appoggio). La distanza fra il bordo anteriore della tazza e la parete posteriore dovrà essere di 75-80 cm. Il maniglione a lato della tazza sarà posizionato ad un'altezza di cm 80 dal piano di calpestio.

Lunghezza: Larghezza: Quantità: Metri Lineari

1

Stima scheda €. **7.000,00**

Note integrative:

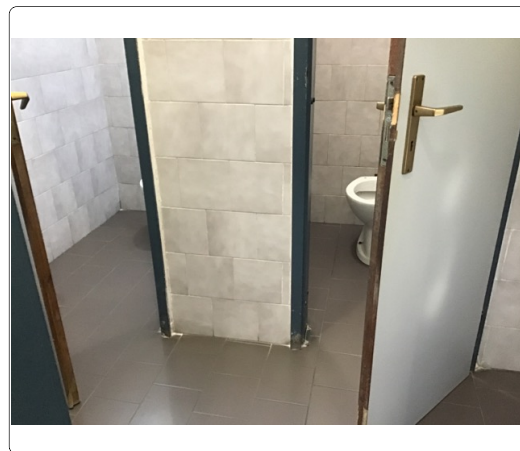
Materiale proposto:

Riferimenti alla normativa

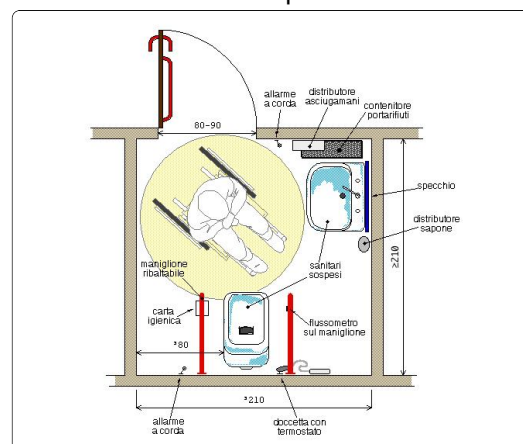
D.M. 236/89 art. 4.1.6 - 5.5 - 8.1.6

D.P.R. 503/96 art. 8

Foto del rilievo



Esempio



SCUOLA SECONDARIA DI 1 GRADO "G.F. MAIA
MATERDONA-A.MORO" - PLESSO "ALDO MORO"

32

cod. edificio
n. intervento

Via Siracusa, 16, 72023 Mesagne BR

32-63

Criticità rilevata
presenza corpo radiante: da proteggere

Localizzazione intervento

Corridoio

1° Piano

Materiale proposto:

Riferimenti alla normativa

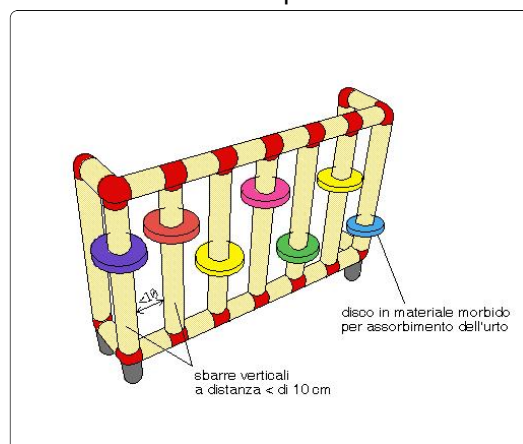
Descrizione dell'intervento

Inserimento di struttura protettiva atta a garantire sicurezza e protezione antiurto. Con totale assenza di spigoli e fissaggi a parete con clip di sicurezza anch'esse smussate e arrotondate. Le sbarre verticali della struttura dovranno essere collocate a distanza inferiore a 10 cm l'una dall'altra; in strutture con prevalente presenza di bambini dovranno essere dotate di ulteriori elementi ammortizzanti in materiale morbido a totale assorbimento d'urto. La schermatura del corpo radiante non dovrà ostacolare la diffusione del calore nonché la facile ed efficace pulizia del corpo stesso.

Foto del rilievo



Esempio



Lunghezza: Larghezza: Quantità: Metri Lineari
19

Stima scheda €. 5.930,00

Note integrative:

Corridoi e aule.

SCUOLA SECONDARIA DI 1 GRADO "G.F. MAIA
MATERDONA-A.MORO" - PLESSO "ALDO MORO"

32

cod. edificio
n. intervento

Via Siracusa, 16, 72023 Mesagne BR

32-64

Criticità rilevata
bagno accessibile: assenza

Localizzazione intervento

Servizi igienici generici

1° Piano

Descrizione dell'intervento

Realizzazione ex novo di un servizio igienico a norma del D.M. 236/89.

Il locale igienico dovrà essere attrezzato con: tazza wc e accessori annessi, lavabo, specchio, corrimani, maniglioni, ecc.

Lo spazio libero necessario all'accostamento e al trasferimento laterale dalla sedia a ruote alla tazza wc dovrà essere di minimo 100 cm misurati dall'asse del sanitario. Si dovrà garantire: da un lato lo spazio adeguato per l'avvicinamento e la rotazione di una sedia a ruote, dall'altro una distanza tale da consentire a chi usa il wc un agevole appiglio ai corrimani posti sulla parete laterale (l'asse della tazza dovrà distare 40 cm dalla parete laterale o dal corrimano o maniglione di appoggio). La distanza fra il bordo anteriore della tazza e la parete posteriore dovrà essere di 75-80 cm. Il maniglione a lato della tazza sarà posizionato ad un'altezza di cm 80 dal piano di calpestio.

Lunghezza: Larghezza: Quantità: Metri Lineari

1

Stima scheda € 7.000,00

Note integrative:

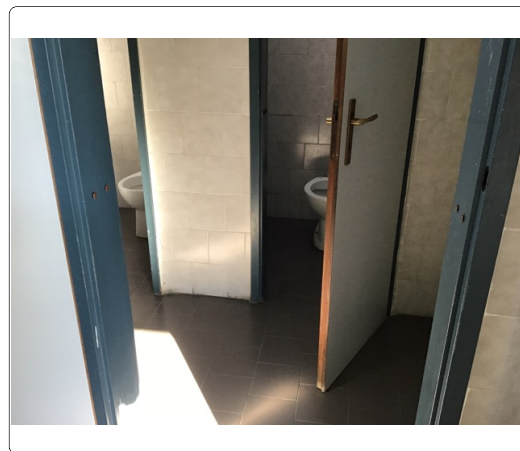
Materiale proposto:

Riferimenti alla normativa

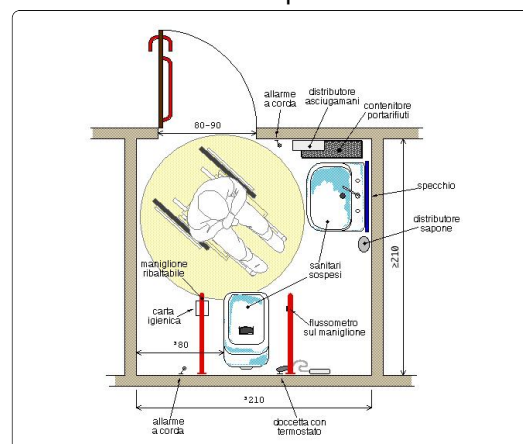
D.M. 236/89 art. 4.1.6 - 5.5 - 8.1.6

D.P.R. 503/96 art. 8

Foto del rilievo



Esempio



SCUOLA SECONDARIA DI 1 GRADO "G.F. MAIA
MATERDONA-A.MORO" - PLESSO "ALDO MORO"

32

cod. edificio
n. intervento

Via Siracusa, 16, 72023 Mesagne BR

32-65

Criticità rilevata
bagno accessibile: assenza

Localizzazione intervento

Servizi igienici generici

1° Piano

Descrizione dell'intervento

Realizzazione ex novo di un servizio igienico a norma del D.M. 236/89.

Il locale igienico dovrà essere attrezzato con: tazza wc e accessori annessi, lavabo, specchio, corrimani, maniglioni, ecc.

Lo spazio libero necessario all'accostamento e al trasferimento laterale dalla sedia a ruote alla tazza wc dovrà essere di minimo 100 cm misurati dall'asse del sanitario. Si dovrà garantire: da un lato lo spazio adeguato per l'avvicinamento e la rotazione di una sedia a ruote, dall'altro una distanza tale da consentire a chi usa il wc un agevole appiglio ai corrimani posti sulla parete laterale (l'asse della tazza dovrà distare 40 cm dalla parete laterale o dal corrimano o maniglione di appoggio). La distanza fra il bordo anteriore della tazza e la parete posteriore dovrà essere di 75-80 cm. Il maniglione a lato della tazza sarà posizionato ad un'altezza di cm 80 dal piano di calpestio.

Lunghezza: Larghezza: Quantità: Metri Lineari

1

Stima scheda € 7.000,00

Note integrative:

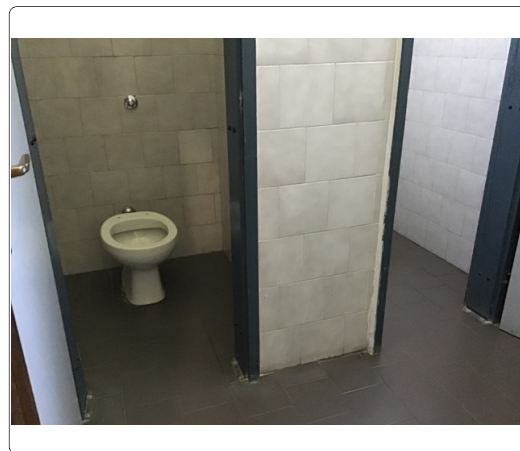
Materiale proposto:

Riferimenti alla normativa

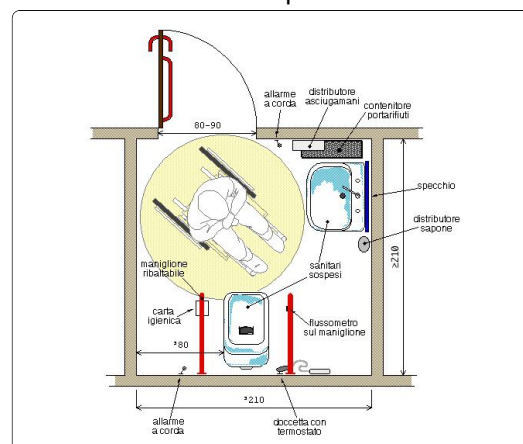
D.M. 236/89 art. 4.1.6 - 5.5 - 8.1.6

D.P.R. 503/96 art. 8

Foto del rilievo



Esempio



SCUOLA SECONDARIA DI 1 GRADO "G.F. MAIA
MATERDONA-A.MORO" - PLESSO "ALDO MORO"

32

cod. edificio
n. intervento

Via Siracusa, 16, 72023 Mesagne BR

32-66

Criticità rilevata

Assenza di segnalazione **tattilo-plantare** come linea guida
all'orientamento delle persone non vedenti

Localizzazione intervento

Ascensori

2° Piano

Descrizione dell'intervento

Inserimento di segnalazione tattile costituita da fascia di larghezza 60 cm trattata a righe parallele con funzione di orientamento o intercettazione di un servizio pubblico.

Materiale proposto:

**Tipo LogesVetEvolution
PVC**

Riferimenti alla normativa

Legge 118/1971 art. 27
Legge 41/1986 art. 32
Legge 104/1992 art. 24
D.M. 236/89 art. 4.2.1 - 4.3
D.P.R. 503/96 art. 1 - 4 - 5 - 9 - 17
Legge 104/96 art. 24
D.P.R. 380/01 art. 76 com.8

Foto del rilievo



Lunghezza: Larghezza: Quantità: Metri Lineari
8

Stima scheda €. 800,00

Note integrative:

Esempio



SCUOLA SECONDARIA DI 1 GRADO "G.F. MAIA
MATERDONA-A.MORO" - PLESSO "ALDO MORO"

32

cod. edificio
n. intervento

Via Siracusa, 16, 72023 Mesagne BR

32-67

Criticità rilevata

Segnaletica a pavimento: **assenza**

Localizzazione intervento

Ascensori

2° Piano

Descrizione dell'intervento

Realizzazione di fascia a pavimento di facile **percezione tattile e visiva**, atta a segnalare **l'inizio e la fine di una rampa scala** a persone non vedenti e ipovedenti.

La fascia tattilo-plantare dovrà essere collocata 20 cm. prima dell'inizio rampa e a 20 cm. dopo fine rampa. La segnaletica dovrà avere una profondità di cm. 60 ed una larghezza pari alla rampa di scale.

Al fine di rafforzare per ragioni di sicurezza e di orientamento l'andamento della o delle rampe di scale, si suggerisce all'inizio e al termine di ogni rampa di inserire una segnaletica tattile sul corrimano

Materiale proposto:

**Tipo LogesVetEvolution
PVC**

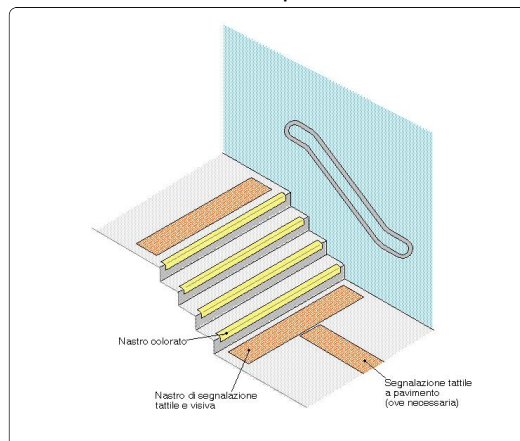
Riferimenti alla normativa

Legge 118/1971 art. 27
Legge 41/1986 art. 32
Legge 104/1992 art. 24
D.M. 236/89 art. 4.1.10 - 8.1.10
D.P.R. 503/96 art. 7 - 13 - 17
D.L. 626/94 art. 30
Legge 81/08 art. 63

Foto del rilievo



Esempio



Lunghezza: Larghezza: Quantità: Metri Lineari

9

Stima scheda €. 840,00

Note integrative:

SCUOLA SECONDARIA DI 1 GRADO "G.F. MAIA
MATERDONA-A.MORO" - PLESSO "ALDO MORO"

32

cod. edificio
n. intervento

Via Siracusa, 16, 72023 Mesagne BR

32-68

Criticità rilevata
rampa: assenza

Localizzazione intervento

Corridoio

2° Piano

Descrizione dell'intervento

Nuova realizzazione di rampa per il superamento del dislivello.

La rampa dovrà avere una pendenza longitudinale tale da consentirne l'agevole superamento da parte di tutti (preferibilmente inferiore al 5%), e pendenza trasversale non superiore all'1%. La pavimentazione dovrà essere antisdrucciolevole, uniforme e compatta. La rampa dovrà avere larghezza non inferiore a cm 90 (se possibile larghezza 150 cm) ed essere dotata di cordoli battiruota laterali di altezza non inferiore a cm 10. Per lunghezze superiori a 10 m sarà necessario interrompere la rampa con un piano orizzontale intermedio di dimensioni non inferiori a cm 150x150.

Materiale proposto:

Ceramica (gres)

Riferimenti alla normativa

Legge 118/1971 art. 27

Legge 41/1986 art. 32

Legge 104/1992 art. 24

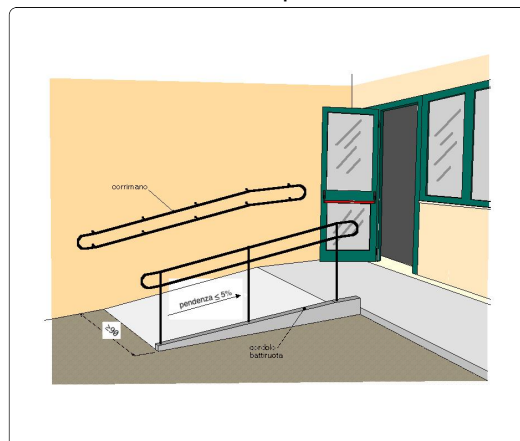
D.M. 236/89 art. 4.1.11 - 8.0.1 - 8.1.11

D.P.R. 503/96 art. 7 - 23

Foto del rilievo



Esempio



Lunghezza: 4,6 Larghezza: 1,2 Quantità: Metri Lineari

Stima scheda € 2.730,00

Note integrative:

SCUOLA SECONDARIA DI 1 GRADO "G.F. MAIA
MATERDONA-A.MORO" - PLESSO "ALDO MORO"

32

cod. edificio
n. intervento

Via Siracusa, 16, 72023 Mesagne BR

32-69

Criticità rilevata

Discontinuità della pavimentazione

Localizzazione intervento

Ingresso

2° Piano

Descrizione dell'intervento

Realizzazione di **piccolo raccordo metallico** mediante applicazione di una lamina zigrinata al fine di eliminare il vuoto tra i due piani adiacenti.

Materiale proposto:

Riferimenti alla normativa

Legge 118/1971 art. 27

Legge 41/1986 art. 32

Legge 104/1992 art. 24

D.M. 236/89 art. 4.1.9 - 4.1.11 - 8.1.11

D.P.R. 503/96 art. 7 - 23

D.P.R. 380/01 art. 76 com.7

Legge 67/06 art. 1 comma 2

Foto del rilievo

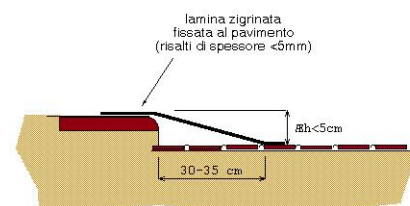


Lunghezza: 1 Larghezza: 1,2 Quantità: Metri Lineari

Stima scheda €. 240,00

Note integrative:

Esempio



SCUOLA SECONDARIA DI 1 GRADO "G.F. MAIA
MATERDONA-A.MORO" - PLESSO "ALDO MORO"

32

cod. edificio
n. intervento

Via Siracusa, 16, 72023 Mesagne BR

32-70

Criticità rilevata
bagno accessibile: assenza

Localizzazione intervento

Servizi igienici generici

2° Piano

Descrizione dell'intervento

Realizzazione ex novo di un servizio igienico a norma del D.M. 236/89.

Il locale igienico dovrà essere attrezzato con: tazza wc e accessori annessi, lavabo, specchio, corrimani, maniglioni, ecc.

Lo spazio libero necessario all'accostamento e al trasferimento laterale dalla sedia a ruote alla tazza wc dovrà essere di minimo 100 cm misurati dall'asse del sanitario. Si dovrà garantire: da un lato lo spazio adeguato per l'avvicinamento e la rotazione di una sedia a ruote, dall'altro una distanza tale da consentire a chi usa il wc un agevole appiglio ai corrimani posti sulla parete laterale (l'asse della tazza dovrà distare 40 cm dalla parete laterale o dal corrimano o maniglione di appoggio). La distanza fra il bordo anteriore della tazza e la parete posteriore dovrà essere di 75-80 cm. Il maniglione a lato della tazza sarà posizionato ad un'altezza di cm 80 dal piano di calpestio.

Lunghezza: Larghezza: Quantità: Metri Lineari

1

Stima scheda € 7.000,00

Note integrative:

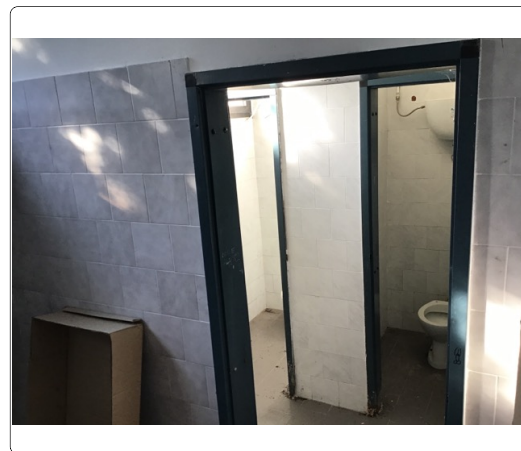
Materiale proposto:

Riferimenti alla normativa

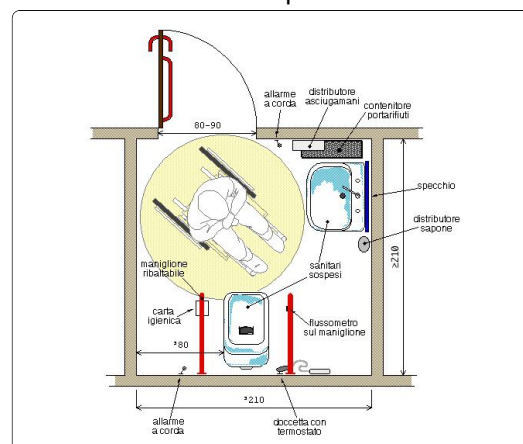
D.M. 236/89 art. 4.1.6 - 5.5 - 8.1.6

D.P.R. 503/96 art. 8

Foto del rilievo



Esempio



SCUOLA SECONDARIA DI 1 GRADO "G.F. MAIA
MATERDONA-A.MORO" - PLESSO "ALDO MORO"

32

cod. edificio
n. intervento

Via Siracusa, 16, 72023 Mesagne BR

32-71

Criticità rilevata
bagno accessibile: assenza

Localizzazione intervento

Servizi igienici generici

2° Piano

Descrizione dell'intervento

Realizzazione ex novo di un servizio igienico a norma del D.M. 236/89.

Il locale igienico dovrà essere attrezzato con: tazza wc e accessori annessi, lavabo, specchio, corrimani, maniglioni, ecc.

Lo spazio libero necessario all'accostamento e al trasferimento laterale dalla sedia a ruote alla tazza wc dovrà essere di minimo 100 cm misurati dall'asse del sanitario. Si dovrà garantire: da un lato lo spazio adeguato per l'avvicinamento e la rotazione di una sedia a ruote, dall'altro una distanza tale da consentire a chi usa il wc un agevole appiglio ai corrimani posti sulla parete laterale (l'asse della tazza dovrà distare 40 cm dalla parete laterale o dal corrimano o maniglione di appoggio). La distanza fra il bordo anteriore della tazza e la parete posteriore dovrà essere di 75-80 cm. Il maniglione a lato della tazza sarà posizionato ad un'altezza di cm 80 dal piano di calpestio.

Lunghezza: Larghezza: Quantità: Metri Lineari

1

Stima scheda € 7.000,00

Note integrative:

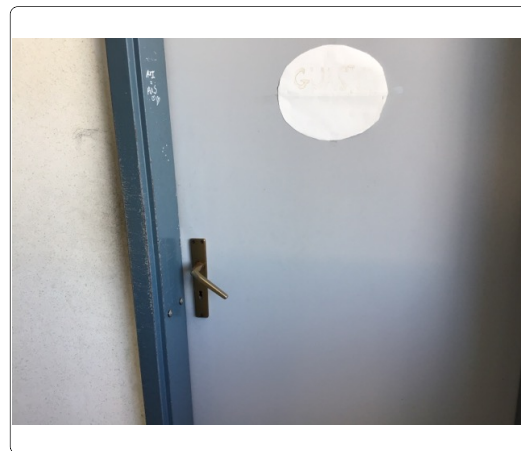
Materiale proposto:

Riferimenti alla normativa

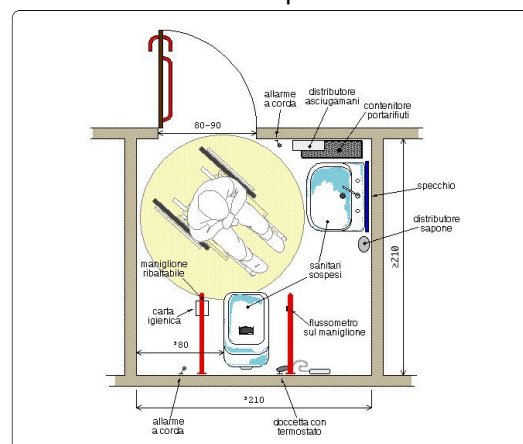
D.M. 236/89 art. 4.1.6 - 5.5 - 8.1.6

D.P.R. 503/96 art. 8

Foto del rilievo



Esempio



SCUOLA SECONDARIA DI 1 GRADO "G.F. MAIA
MATERDONA-A.MORO" - PLESSO "ALDO MORO"

32

cod. edificio
n. intervento

Via Siracusa, 16, 72023 Mesagne BR

32-72

Criticità rilevata
bagno accessibile: assenza

Localizzazione intervento

Servizi igienici generici

2° Piano

Descrizione dell'intervento

Realizzazione ex novo di un servizio igienico a norma del D.M. 236/89.

Il locale igienico dovrà essere attrezzato con: tazza wc e accessori annessi, lavabo, specchio, corrimani, maniglioni, ecc.

Lo spazio libero necessario all'accostamento e al trasferimento laterale dalla sedia a ruote alla tazza wc dovrà essere di minimo 100 cm misurati dall'asse del sanitario. Si dovrà garantire: da un lato lo spazio adeguato per l'avvicinamento e la rotazione di una sedia a ruote, dall'altro una distanza tale da consentire a chi usa il wc un agevole appiglio ai corrimani posti sulla parete laterale (l'asse della tazza dovrà distare 40 cm dalla parete laterale o dal corrimano o maniglione di appoggio). La distanza fra il bordo anteriore della tazza e la parete posteriore dovrà essere di 75-80 cm. Il maniglione a lato della tazza sarà posizionato ad un'altezza di cm 80 dal piano di calpestio.

Lunghezza: Larghezza: Quantità: Metri Lineari

1

Stima scheda € 7.000,00

Note integrative:

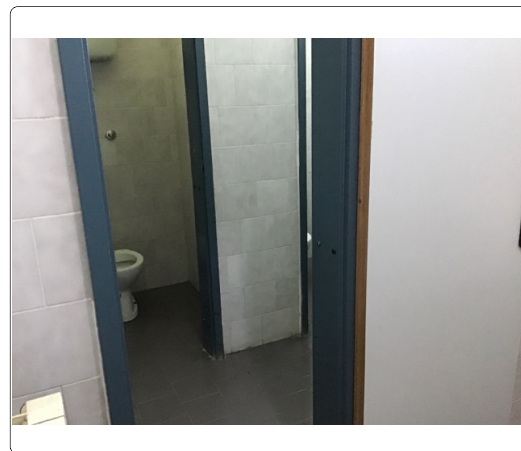
Materiale proposto:

Riferimenti alla normativa

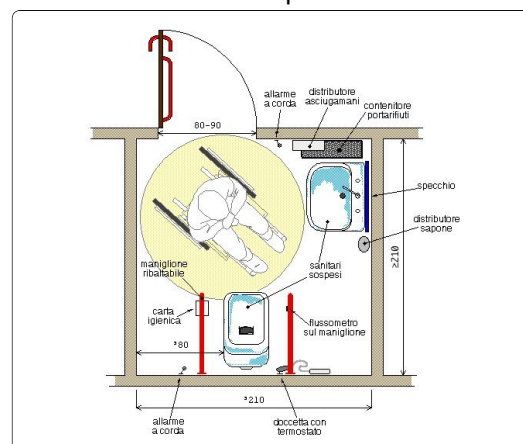
D.M. 236/89 art. 4.1.6 - 5.5 - 8.1.6

D.P.R. 503/96 art. 8

Foto del rilievo



Esempio



SCUOLA SECONDARIA DI 1 GRADO "G.F. MAIA
MATERDONA-A.MORO" - PLESSO "ALDO MORO"

32

cod. edificio
n. intervento

Via Siracusa, 16, 72023 Mesagne BR

32-73

Criticità rilevata
bagno accessibile: assenza

Localizzazione intervento

Servizi igienici generici

2° Piano

Descrizione dell'intervento

Realizzazione ex novo di un servizio igienico a norma del D.M. 236/89.

Il locale igienico dovrà essere attrezzato con: tazza wc e accessori annessi, lavabo, specchio, corrimani, maniglioni, ecc.

Lo spazio libero necessario all'accostamento e al trasferimento laterale dalla sedia a ruote alla tazza wc dovrà essere di minimo 100 cm misurati dall'asse del sanitario. Si dovrà garantire: da un lato lo spazio adeguato per l'avvicinamento e la rotazione di una sedia a ruote, dall'altro una distanza tale da consentire a chi usa il wc un agevole appiglio ai corrimani posti sulla parete laterale (l'asse della tazza dovrà distare 40 cm dalla parete laterale o dal corrimano o maniglione di appoggio). La distanza fra il bordo anteriore della tazza e la parete posteriore dovrà essere di 75-80 cm. Il maniglione a lato della tazza sarà posizionato ad un'altezza di cm 80 dal piano di calpestio.

Lunghezza: Larghezza: Quantità: Metri Lineari

1

Stima scheda € 7.000,00

Note integrative:

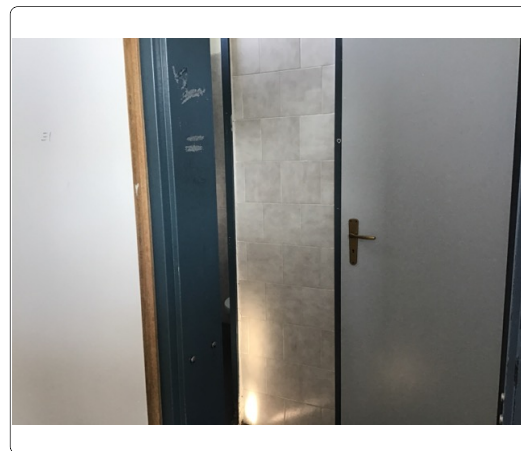
Materiale proposto:

Riferimenti alla normativa

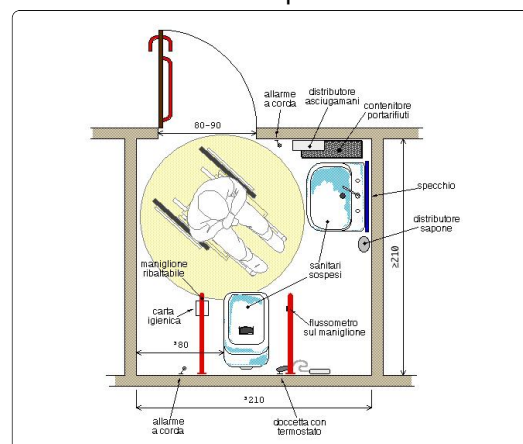
D.M. 236/89 art. 4.1.6 - 5.5 - 8.1.6

D.P.R. 503/96 art. 8

Foto del rilievo



Esempio



SCUOLA SECONDARIA DI 1 GRADO "G.F. MAIA
MATERDONA-A.MORO" - PLESSO "ALDO MORO"

32

cod. edificio
n. intervento

Via Siracusa, 16, 72023 Mesagne BR

32-74

Criticità rilevata
presenza corpo radiante: da proteggere

Localizzazione intervento

Servizi igienici generici

2° Piano

Materiale proposto:

Riferimenti alla normativa

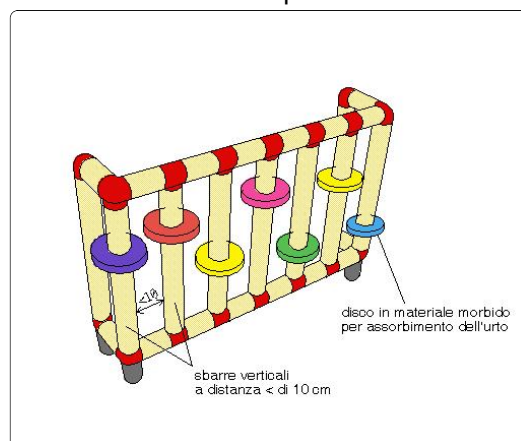
Descrizione dell'intervento

Inserimento di struttura protettiva atta a garantire sicurezza e protezione antiurto. Con totale assenza di spigoli e fissaggi a parete con clip di sicurezza anch'esse smussate e arrotondate. Le sbarre verticali della struttura dovranno essere collocate a distanza inferiore a 10 cm l'una dall'altra; in strutture con prevalente presenza di bambini dovranno essere dotate di ulteriori elementi ammortizzanti in materiale morbido a totale assorbimento d'urto. La schermatura del corpo radiante non dovrà ostacolare la diffusione del calore nonché la facile ed efficace pulizia del corpo stesso.

Foto del rilievo



Esempio



Lunghezza: Larghezza: Quantità: Metri Lineari
17

Stima scheda € 5.300,00

Note integrative:

SCUOLA SECONDARIA DI 1 GRADO "G.F. MAIA
MATERDONA-A.MORO" - PLESSO "ALDO MORO"

32

cod. edificio
n. intervento

Via Siracusa, 16, 72023 Mesagne BR

32-1

Criticità rilevata

Scarsa o inesistente dotazione di parcheggi riservati ai disabili.
(**Parcheggio in linea**, parallelo al percorso pedonale)

Localizzazione intervento

Area esterna

Esterno

Descrizione dell'intervento

Inserimento di un'area di parcheggio di mt 6x3,20 in aderenza al percorso pedonale.

L'area dovrà essere adeguatamente evidenziata con una segnaletica verticale, posta a cm 220 d'altezza, e da una segnaletica orizzontale che individua una zona di cm 170 di larghezza, relativa all'ingombro dell'autovettura, ed una seconda, di larghezza minima cm 150, necessaria al libero movimento dell'utente in fase di trasferimento.

La zona pedonale, se non complanare, dovrà sempre essere raccordata mediante scivolo (max 6%) con il percorso principale.

ATTENZIONE !

I comuni, che rilasciano il permesso, hanno 3 anni dalla data

Lunghezza: Larghezza: Quantità: Metri Lineari

1

Stima scheda €. 250,00

Note integrative:

Comprendere nell'intervento anche la creazione di una rampa per raccordare la superficie stradale ed il percorso pedonale.

Materiale proposto:

Riferimenti alla normativa

Legge 118/1971 art. 27

Legge 41/1986 art. 32

Legge 104/1992 art. 24

D.M. 236/89 art. 4.2.3 - 8.2.3

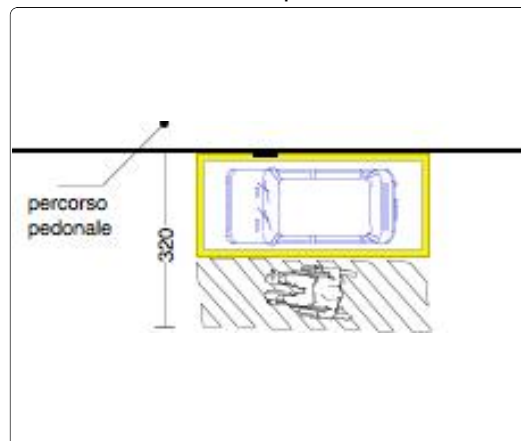
D.P.R. 503/96 art. 10 - 11

D.P.R. 151/2012

Foto del rilievo



Esempio



SCUOLA SECONDARIA DI 1 GRADO "G.F. MAIA
MATERDONA-A.MORO" - PLESSO "ALDO MORO"

32

cod. edificio
n. intervento

Via Siracusa, 16, 72023 Mesagne BR

32-2

Criticità rilevata

Presenza di sconnessioni, buche isolate, deformazioni della
pavimentazione esistente, assenza di porzioni di essa.

Localizzazione intervento

Area esterna

Esterno

Descrizione dell'intervento

Adeguamento della pavimentazione dissestata tramite
**demolizione e rifacimento del tappetino d'usura o
sostituzione di parte di essa**, con finitura tale da rendere il
piano di calpestio perfettamente complanare e raccordato
adeguatamente alla pavimentazione esistente.

-
ATTENZIONE !

Occorre fare una buona rasatura della finitura superficiale per evitare di
creare altre criticità sulla pavimentazione per le persone con difficoltà
motorie.

Materiale proposto:

Asfalto

Riferimenti alla normativa

Legge 118/1971 art. 27
Legge 41/1986 art. 32
Legge 104/1992 art. 24
D.P.R. 380/2001 art. 82
D.M. 236/89 art. 4.2.1 - 8.2.1
D.P.R. 503/96 art. 4 - 5

Foto del rilievo



Esempio



Lunghezza: 2 Larghezza: 5 Quantità: Metri Lineari

Stima scheda €. 1.020,00

Note integrative:

Nell'intervento comprendere anche un raccordo adeguato
con la sede stradale che ora presenta gradino di 5 cm.

SCUOLA SECONDARIA DI 1 GRADO "G.F. MAIA
MATERDONA-A.MORO" - PLESSO "ALDO MORO"

32

cod. edificio
n. intervento

Via Siracusa, 16, 72023 Mesagne BR

32-3

Criticità rilevata

Assenza di segnalazione **tattilo-plantare** come linea guida
all'orientamento delle persone non vedenti

Localizzazione intervento

Area esterna

Esterno

Descrizione dell'intervento

Inserimento di segnalazione tattile costituita da fascia di larghezza 60 cm trattata a righe parallele con funzione di orientamento o intercettazione di un servizio pubblico.

Materiale proposto:

**Tipo LogesVetEvolution
PVC**

Riferimenti alla normativa

Legge 118/1971 art. 27
Legge 41/1986 art. 32
Legge 104/1992 art. 24
D.M. 236/89 art. 4.2.1 - 4.3
D.P.R. 503/96 art. 1 - 4 - 5 - 9 - 17
Legge 104/96 art. 24
D.P.R. 380/01 art. 76 com.8

Foto del rilievo



Lunghezza: Larghezza: Quantità: Metri Lineari
17

Stima scheda €. 1.700,00

Note integrative:

Esempio



SCUOLA SECONDARIA DI 1 GRADO "G.F. MAIA
MATERDONA-A.MORO" - PLESSO "ALDO MORO"

32

cod. edificio
n. intervento

Via Siracusa, 16, 72023 Mesagne BR

32-4

Criticità rilevata
Citofono: **assenza**

Localizzazione intervento

Area esterna

Esterno

Descrizione dell'intervento

Inserimento di impianto citofonico: l'impianto verrà posizionato ad un'altezza compresa tra cm 110 e cm 130 dal piano di calpestio. Sarà preferibilmente dotato di pulsanti in rilievo, con dimensione e colore tali da consentirne un facile utilizzo a persone non vedenti o ipovedenti.

Materiale proposto:

Riferimenti alla normativa

Legge 118/1971 art. 27
Legge 41/1986 art. 32
Legge 104/1992 art. 24
D.M. 236/89 art. 4.1.5 - 8.0.1 - 8.1.5
Legge 67/06 art. 1 comma 2

Foto del rilievo

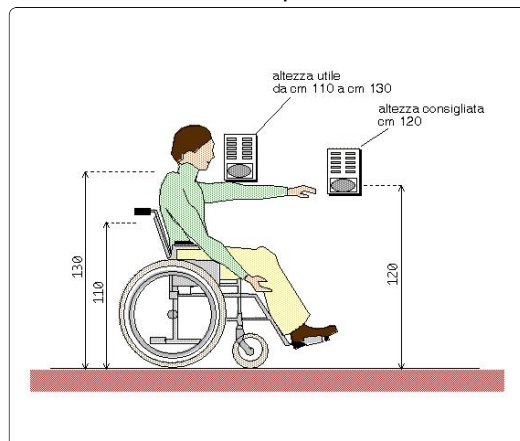


Lunghezza: Larghezza: Quantità: Metri Lineari
1

Stima scheda € 1.290,00

Note integrative:

Esempio



**SCUOLA SECONDARIA DI 1 GRADO "G.F. MAIA
MATERDONA-A.MORO" - PLESSO "ALDO MORO"**

32

cod. edificio
n. intervento

Via Siracusa, 16, 72023 Mesagne BR

32-5

Criticità rilevata

Assenza di segnaletica informativa e di orientamento su supporto

Localizzazione intervento

Area esterna

Esterno

Descrizione dell'intervento

Installazione di mappa tattile quale rappresentazione in rilievo della planimetria di un ambiente, con l'indicazione dei principali punti di riferimento utili agli utenti dell'edificio o dello spazio. Deve risultare di facile lettura visiva, tramite forte contrasto cromatico e facile percezione tattile data dal rilievo, che deve riportare la planimetria e le descrizioni in caratteri Braille e normali.

L'informazione di tipo tattile a parete (verticale) deve essere posizionata ad un'altezza non superiore a cm 150 e non inferiore a cm 130 da terra. Qualora la targa sia collocata orizzontalmente, questa deve avere una inclinazione di 30° ed essere ad una altezza di cm 90 da terra. Per la lettura tattile è sempre consigliabile la disposizione su piano inclinato a 30°.

Materiale proposto:

Riferimenti alla normativa

Legge 118/1971 art. 27

Legge 41/1986 art. 32

Legge 104/1992 art. 24

D.M. 236/89 art. 4.3

D.P.R. 503/96 art. 1 - 2 - 9 - 17

Foto del rilievo



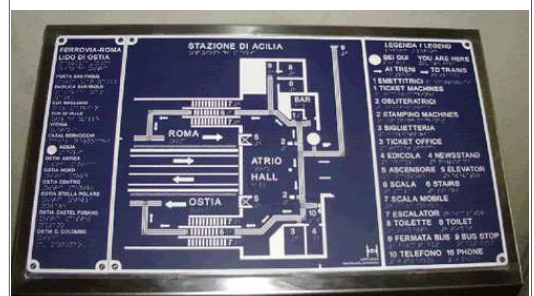
Lunghezza: Larghezza: Quantità: Metri Lineari

1

Stima scheda €. **750,00**

Note integrative:

Esempio



SCUOLA SECONDARIA DI 1 GRADO "G.F. MAIA
MATERDONA-A.MORO" - PLESSO "ALDO MORO"

32

cod. edificio
n. intervento

Via Siracusa, 16, 72023 Mesagne BR

32-6

Criticità rilevata

Segnaletica a pavimento: **assenza solo fascia di pericolo**

Localizzazione intervento

Area esterna

Esterno

Materiale proposto:

**Tipo LogesVetEvolution
PVC**

Riferimenti alla normativa

Descrizione dell'intervento

Realizzazione di fascia a pavimento di facile **percezione tattile e visiva**, atta a segnalare il pericolo rappresentato dalla presenza di una SCALA segnale di solo pericolo, a persone non vedenti e ipovedenti.

La fascia tattilo-plantare dovrà essere collocata 20 cm. prima dell'inizio rampa e a 20 cm. dopo fine rampa. La segnaletica dovrà avere una profondità di cm. 60 ed una larghezza pari alla rampa di scale.

Al fine di rafforzare per ragioni di sicurezza e di orientamento l'andamento della o delle rampe di scale, si suggerisce all'inizio e al termine di ogni rampa di inserire una segnaletica tattile sul corrimano

Foto del rilievo



Esempio

Lunghezza: Larghezza: Quantità: Metri Lineari

7

Stima scheda €. 350,00

Note integrative:

SCUOLA SECONDARIA DI 1 GRADO "G.F. MAIA
MATERDONA-A.MORO" - PLESSO "ALDO MORO"

32

cod. edificio
n. intervento

Via Siracusa, 16, 72023 Mesagne BR

32-7

Criticità rilevata

Segnaletica a pavimento: **assenza solo fascia di pericolo**

Localizzazione intervento

Area esterna

Esterno

Materiale proposto:

**Tipo LogesVetEvolution
PVC**

Riferimenti alla normativa

Descrizione dell'intervento

Realizzazione di fascia a pavimento di facile **percezione tattile e visiva**, atta a segnalare il pericolo rappresentato dalla presenza di una SCALA segnale di solo pericolo, a persone non vedenti e ipovedenti.

La fascia tattilo-plantare dovrà essere collocata 20 cm. prima dell'inizio rampa e a 20 cm. dopo fine rampa. La segnaletica dovrà avere una profondità di cm. 60 ed una larghezza pari alla rampa di scale.

Al fine di rafforzare per ragioni di sicurezza e di orientamento l'andamento della o delle rampe di scale, si suggerisce all'inizio e al termine di ogni rampa di inserire una segnaletica tattile sul corrimano

Foto del rilievo



Esempio

Lunghezza: Larghezza: Quantità: Metri Lineari

7

Stima scheda €. 350,00

Note integrative:

SCUOLA SECONDARIA DI 1 GRADO "G.F. MAIA
MATERDONA-A.MORO" - PLESSO "ALDO MORO"

32

cod. edificio
n. intervento

Via Siracusa, 16, 72023 Mesagne BR

32-8

Criticità rilevata

Corrimano: **assenza/inadeguatezza**

Localizzazione intervento

Area esterna

Esterno

Descrizione dell'intervento

Inserimento di corrimano: nel caso di un uso da parte di persone adulte il corrimano dovrà avere preferibilmente sezione con diametro di mm 40, nel caso di maggior uso da parte di bambini il diametro non dovrà superare i 30 mm. I corrimani utilizzati da parte degli adulti saranno posti ad un'altezza compresa tra 90 e 100 cm, quelli utilizzati da parte dei bambini andranno posti a un'altezza compresa tra cm 60 e cm 75. In caso di utenza mista si consiglia l'utilizzo di doppio corrimano posto alle due altezze. Il corrimano dovrà essere prolungato di cm 30 oltre il primo e l'ultimo gradino. La distanza tra il corrimano e la parete dovrà essere compresa tra i 4 e i 5 cm. Affinché le mensole di fissaggio al muro non costituiscano ostacolo sarà indispensabile posizionarle sulla parte inferiore del corrimano. Il materiale dovrà assicurare una presa sicura (anti-scivolo) ed essere gradevole al tatto. Il corrimano deve essere sempre presente su entrambi i lati della scala.

Materiale proposto:

Metallo

Riferimenti alla normativa

Legge 118/1971 art. 27
Legge 41/1986 art. 32
Legge 104/1992 art. 24
D.M. 236/89 art. 4.1.10 - 4.1.11 - 8.0.1 - 8.1.10
D.P.R. 503/96 art. 7 - 23
D.L. 626/94 art. 30
Legge 81/08 art. 63

Foto del rilievo



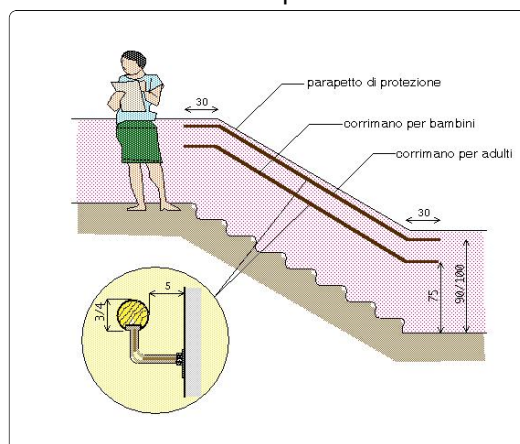
Lunghezza: Larghezza: Quantità: Metri Lineari

3

Stima scheda €. 480,00

Note integrative:

Esempio



SCUOLA SECONDARIA DI 1 GRADO "G.F. MAIA
MATERDONA-A.MORO" - PLESSO "ALDO MORO"

32

cod. edificio
n. intervento

Via Siracusa, 16, 72023 Mesagne BR

32-9

Criticità rilevata

Corrimano: **assenza/inadeguatezza**

Localizzazione intervento

Area esterna

Esterno

Descrizione dell'intervento

Inserimento di corrimano: nel caso di un uso da parte di persone adulte il corrimano dovrà avere preferibilmente sezione con diametro di mm 40, nel caso di maggior uso da parte di bambini il diametro non dovrà superare i 30 mm. I corrimani utilizzati da parte degli adulti saranno posti ad un'altezza compresa tra 90 e 100 cm, quelli utilizzati da parte dei bambini andranno posti a un'altezza compresa tra cm 60 e cm 75. In caso di utenza mista si consiglia l'utilizzo di doppio corrimano posto alle due altezze. Il corrimano dovrà essere prolungato di cm 30 oltre il primo e l'ultimo gradino. La distanza tra il corrimano e la parete dovrà essere compresa tra i 4 e i 5 cm. Affinché le mensole di fissaggio al muro non costituiscano ostacolo sarà indispensabile posizionarle sulla parte inferiore del corrimano. Il materiale dovrà assicurare una presa sicura (anti-scivolo) ed essere gradevole al tatto. Il corrimano deve essere sempre presente su entrambi i lati della scala.

Materiale proposto:

Metallo

Riferimenti alla normativa

Legge 118/1971 art. 27
Legge 41/1986 art. 32
Legge 104/1992 art. 24
D.M. 236/89 art. 4.1.10 - 4.1.11 - 8.0.1 - 8.1.10
D.P.R. 503/96 art. 7 - 23
D.L. 626/94 art. 30
Legge 81/08 art. 63

Foto del rilievo



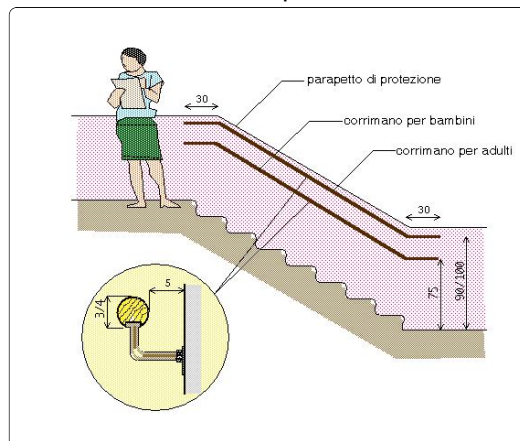
Lunghezza: Larghezza: Quantità: Metri Lineari

3

Stima scheda €. 480,00

Note integrative:

Esempio



SCUOLA SECONDARIA DI 1 GRADO "G.F. MAIA
MATERDONA-A.MORO" - PLESSO "ALDO MORO"

32

cod. edificio
n. intervento

Via Siracusa, 16, 72023 Mesagne BR

32-10

Criticità rilevata
fascia antisdrucchiolo: inadeguata

Localizzazione intervento

Area esterna

Esterno

Descrizione dell'intervento

Eliminazione di fascia antisdrucchiolo che risulta pericolosa per consistenza, abrasione e larghezza.

Materiale proposto:

Riferimenti alla normativa

Legge 118/1971 art. 27

Legge 41/1986 art. 32

Legge 104/1992 art. 24

D.M. 236/89 art. 4.1.10 - 8.1.10

D.P.R. 503/96 art. 7

Foto del rilievo

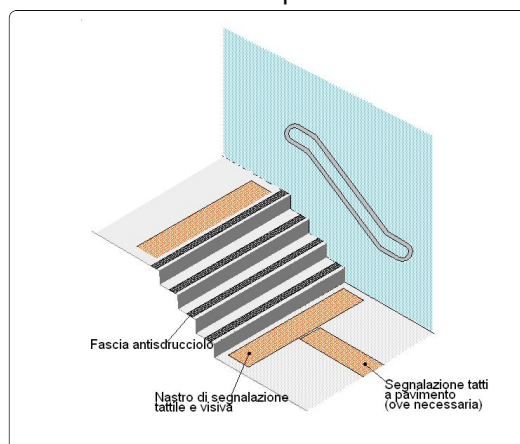


Lunghezza: Larghezza: Quantità: Metri Lineari
4,2

Stima scheda € 100,00

Note integrative:

Esempio



SCUOLA SECONDARIA DI 1 GRADO "G.F. MAIA
MATERDONA-A.MORO" - PLESSO "ALDO MORO"

32

cod. edificio
n. intervento

Via Siracusa, 16, 72023 Mesagne BR

32-11

Criticità rilevata

Percorso in pendenza privo di corrimano

Localizzazione intervento

Rampe

Esterno

Descrizione dell'intervento

Dotazione di un corrimano **su un lato della rampa**, di diametro mm 40, fissato con appositi sostegni a terra a cm 80 di altezza su tutto lo sviluppo della rampa stessa e, possibilmente, con prolungamento in piano per cm 50 di lunghezza.

Materiale proposto:

Metallo

Riferimenti alla normativa

Legge 118/1971 art. 27
Legge 41/1986 art. 32
Legge 104/1992 art. 24

Foto del rilievo



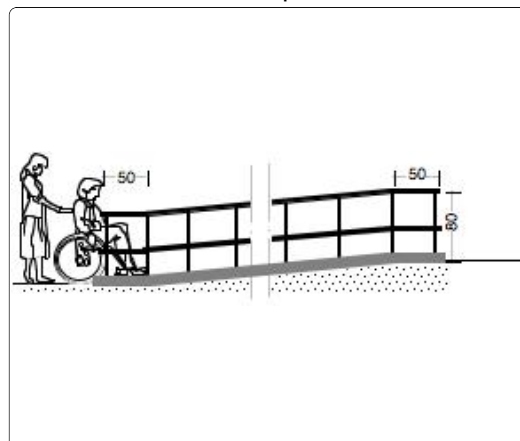
Lunghezza: Larghezza: Quantità: Metri Lineari
14

Stima scheda €. 1.400,00

Note integrative:

La rampa presenta una pendenza superiore all'8% ma inferiore al 10.

Esempio



SCUOLA SECONDARIA DI 1 GRADO "G.F. MAIA
MATERDONA-A.MORO" - PLESSO "ALDO MORO"

32

cod. edificio
n. intervento

Via Siracusa, 16, 72023 Mesagne BR

32-12

Criticità rilevata
fascia antisdrucchiolo: inadeguata

Localizzazione intervento

Atrio interno

Piano terra

Descrizione dell'intervento

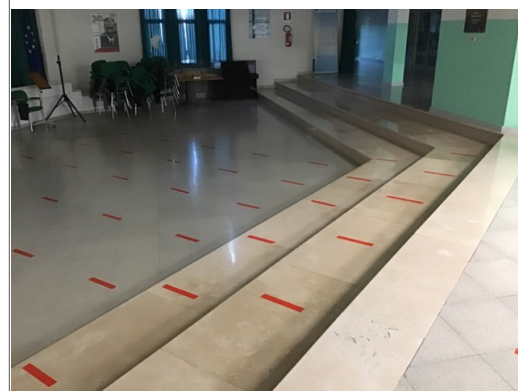
Eliminazione di fascia antisdrucchiolo che risulta pericolosa per consistenza, abrasione e larghezza.

Materiale proposto:

Riferimenti alla normativa

Legge 118/1971 art. 27
Legge 41/1986 art. 32
Legge 104/1992 art. 24
D.M. 236/89 art. 4.1.10 - 8.1.10
D.P.R. 503/96 art. 7

Foto del rilievo



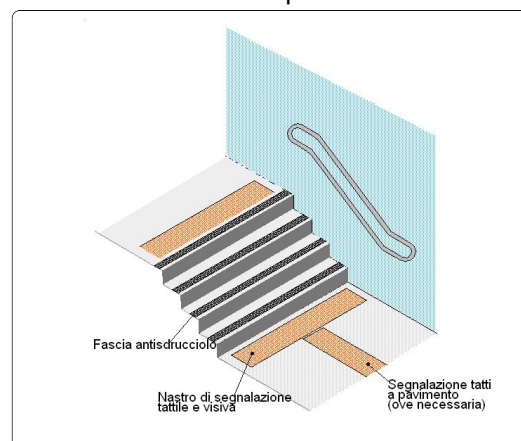
Lunghezza: Larghezza: Quantità: Metri Lineari
81

Stima scheda € 1.860,00

Note integrative:

Lungo tutti i gradini.

Esempio



SCUOLA SECONDARIA DI 1 GRADO "G.F. MAIA
MATERDONA-A.MORO" - PLESSO "ALDO MORO"

32

cod. edificio
n. intervento

Via Siracusa, 16, 72023 Mesagne BR

32-13

Criticità rilevata

Segnaletica a pavimento: **assenza solo fascia di pericolo**

Localizzazione intervento

Atrio interno

Piano terra

Materiale proposto:

**Tipo LogesVetEvolution
PVC**

Riferimenti alla normativa

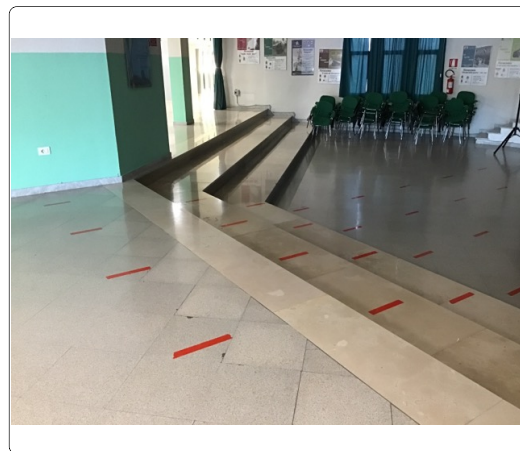
Descrizione dell'intervento

Realizzazione di fascia a pavimento di facile **percezione tattile e visiva**, atta a segnalare il pericolo rappresentato dalla presenza di una SCALA segnale di solo pericolo, a persone non vedenti e ipovedenti.

La fascia tattilo-plantare dovrà essere collocata 20 cm. prima dell'inizio rampa e a 20 cm. dopo fine rampa. La segnaletica dovrà avere una profondità di cm. 60 ed una larghezza pari alla rampa di scale.

Al fine di rafforzare per ragioni di sicurezza e di orientamento l'andamento della o delle rampe di scale, si suggerisce all'inizio e al termine di ogni rampa di inserire una segnaletica tattile sul corrimano

Foto del rilievo



Esempio

Lunghezza: Larghezza: Quantità: Metri Lineari
27

Stima scheda €. 1.350,00

Note integrative:

SCUOLA SECONDARIA DI 1 GRADO "G.F. MAIA
MATERDONA-A.MORO" - PLESSO "ALDO MORO"

32

cod. edificio
n. intervento

Via Siracusa, 16, 72023 Mesagne BR

32-14

Criticità rilevata

Segnaletica a pavimento: **assenza solo fascia di pericolo**

Localizzazione intervento

Atrio interno

Piano terra

Materiale proposto:

**Tipo LogesVetEvolution
PVC**

Riferimenti alla normativa

Descrizione dell'intervento

Realizzazione di fascia a pavimento di facile **percezione tattile e visiva**, atta a segnalare il pericolo rappresentato dalla presenza di una SCALA segnale di solo pericolo, a persone non vedenti e ipovedenti.

La fascia tattilo-plantare dovrà essere collocata 20 cm. prima dell'inizio rampa e a 20 cm. dopo fine rampa. La segnaletica dovrà avere una profondità di cm. 60 ed una larghezza pari alla rampa di scale.

Al fine di rafforzare per ragioni di sicurezza e di orientamento l'andamento della o delle rampe di scale, si suggerisce all'inizio e al termine di ogni rampa di inserire una segnaletica tattile sul corrimano

Foto del rilievo



Esempio

Lunghezza: Larghezza: Quantità: Metri Lineari
26

Stima scheda €. 1.300,00

Note integrative:

SCUOLA SECONDARIA DI 1 GRADO "G.F. MAIA
MATERDONA-A.MORO" - PLESSO "ALDO MORO"

32

cod. edificio
n. intervento

Via Siracusa, 16, 72023 Mesagne BR

32-15

Criticità rilevata

Piccola piattaforma elevatrice: assenza

Localizzazione intervento

Aula magna

Piano terra

Descrizione dell'intervento

Installazione di piattaforma elevatrice per il superamento di piccoli dislivelli (tipo "a pantografo") senza vano corsa. **(tipo Z-SLIM)**

E' ideale per il superamento di piccoli dislivelli.

L'impianto può essere predisposto per rivestimento in muratura (marmo, mattonelle, ecc.).

La piattaforma è composta da una base fissa a pantografo che si occupa del sollevamento e da un piano scorrevole che si occupa della traslazione, l'applicazione tipica è quella del superamento di brevi scalinate.

Portata 300Kg.

Elevazione massima 500mm (750mm per il modello Z-SLIM SUPER) - Traslazione massima 1000mm

Spessore complessivo dell'eventuale rivestimento del piano 30mm.

Materiale proposto:

Riferimenti alla normativa

D.M. 236

4.1.13 - 8.1.13

D.P.R. 503

Art. 15 - 23

Foto del rilievo



Esempio



Lunghezza: Larghezza: Quantità: Metri Lineari

1

Stima scheda €. 4.500,00

Note integrative:

SCUOLA SECONDARIA DI 1 GRADO "G.F. MAIA
MATERDONA-A.MORO" - PLESSO "ALDO MORO"

32

cod. edificio
n. intervento

Via Siracusa, 16, 72023 Mesagne BR

32-16

Criticità rilevata

Attaccapanni: **posizione inadeguata**

Localizzazione intervento

Area esterna

Esterno

Descrizione dell'intervento

Riposizionamento di attaccapanni a muro.
L'attaccapanni utilizzato da persone adulte dovrà essere posizionato ad un'altezza di circa 160 cm dal piano del pavimento, avendo cura di porre alcuni appendini anche all'altezza di cm 120 che verranno utilizzati da persone di bassa statura o su sedia a ruote. In caso di utilizzo prevalente da parte di bambini l'attaccapanni sarà posto alle seguenti altezze: cm 100 per scuole materne e cm 120 per scuole elementari.

Materiale proposto:

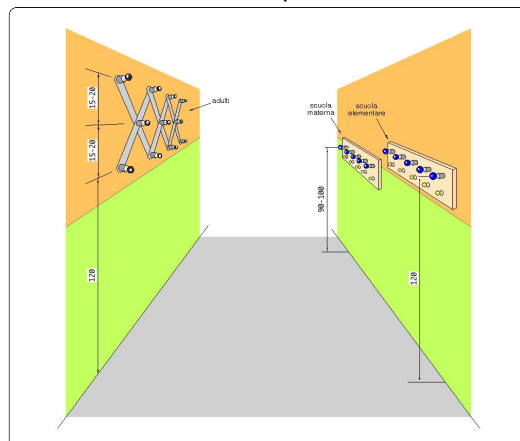
Riferimenti alla normativa

Legge 118/1971 art. 27
Legge 41/1986 art. 32
Legge 104/1992 art. 24

Foto del rilievo



Esempio



Lunghezza: Larghezza: Quantità: Metri Lineari
2

Stima scheda € 110,00

Note integrative:

SCUOLA SECONDARIA DI 1 GRADO "G.F. MAIA
MATERDONA-A.MORO" - PLESSO "ALDO MORO"

32

cod. edificio
n. intervento

Via Siracusa, 16, 72023 Mesagne BR

32-17

Criticità rilevata
bagno accessibile: assenza

Localizzazione intervento

Palestra

Piano terra

Descrizione dell'intervento

Realizzazione ex novo di un servizio igienico a norma del D.M. 236/89.

Il locale igienico dovrà essere attrezzato con: tazza wc e accessori annessi, lavabo, specchio, corrimani, maniglioni, ecc.

Lo spazio libero necessario all'accostamento e al trasferimento laterale dalla sedia a ruote alla tazza wc dovrà essere di minimo 100 cm misurati dall'asse del sanitario. Si dovrà garantire: da un lato lo spazio adeguato per l'avvicinamento e la rotazione di una sedia a ruote, dall'altro una distanza tale da consentire a chi usa il wc un agevole appiglio ai corrimani posti sulla parete laterale (l'asse della tazza dovrà distare 40 cm dalla parete laterale o dal corrimano o maniglione di appoggio). La distanza fra il bordo anteriore della tazza e la parete posteriore dovrà essere di 75-80 cm. Il maniglione a lato della tazza sarà posizionato ad un'altezza di cm 80 dal piano di calpestio.

Lunghezza: Larghezza: Quantità: Metri Lineari

1

Stima scheda € 7.000,00

Note integrative:

Bagno maschi.

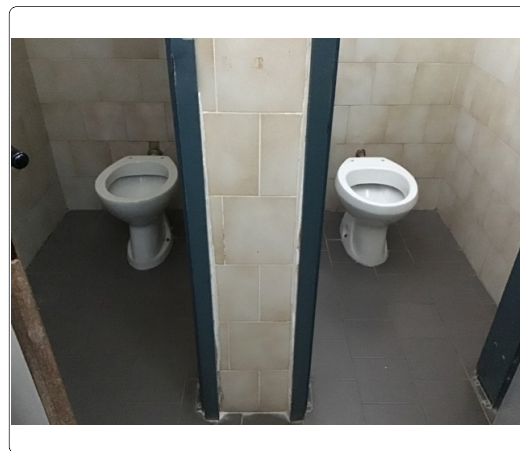
Materiale proposto:

Riferimenti alla normativa

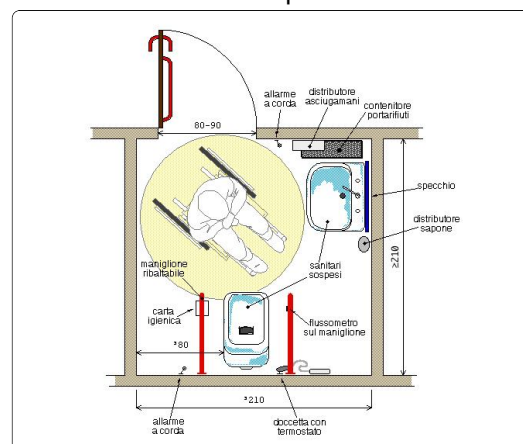
D.M. 236/89 art. 4.1.6 - 5.5 - 8.1.6

D.P.R. 503/96 art. 8

Foto del rilievo



Esempio



SCUOLA SECONDARIA DI 1 GRADO "G.F. MAIA
MATERDONA-A.MORO" - PLESSO "ALDO MORO"

32

cod. edificio
n. intervento

Via Siracusa, 16, 72023 Mesagne BR

32-18

Criticità rilevata
Piatto doccia: **inadeguato**

Localizzazione intervento

Palestra

Piano terra

Descrizione dell'intervento

Sostituzione dell'attuale piatto doccia con uno nuovo tipo a pavimento. La zona doccia non dovrà presentare alcun gradino ma solo una leggera pendenza (mai superiore al 2%). Dovrà essere corredata da sedile ribaltabile, corrimano lungo le pareti, maniglione ribaltabile in caso di assenza di parete laterale, rubinetto a leva con miscelatore meccanico (o termostatico), doccia a telefono regolabile in altezza. La pavimentazione dovrà essere antisdrucciolevole.

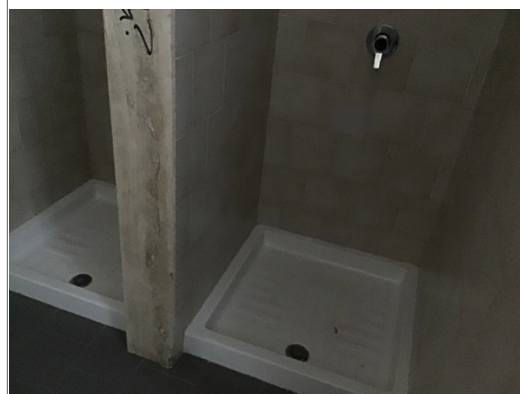
Materiale proposto:

Riferimenti alla normativa

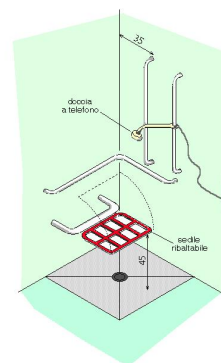
D.M. 236/89 art. 4.1.6 - 5.5 - 8.1.6

D.P.R. 503/96 art. 8

Foto del rilievo



Esempio



DOCCIA A PAVIMENTO ACCESSORIATA
CON CORRIMANI E SEDILE RIBALTABILE

Lunghezza: Larghezza: Quantità: Metri Lineari
1

Stima scheda €. 1.200,00

Note integrative:

Bagno maschi.

SCUOLA SECONDARIA DI 1 GRADO "G.F. MAIA
MATERDONA-A.MORO" - PLESSO "ALDO MORO"

32

cod. edificio
n. intervento

Via Siracusa, 16, 72023 Mesagne BR

32-19

Criticità rilevata
bagno accessibile: assenza

Localizzazione intervento

Palestra

Piano terra

Descrizione dell'intervento

Realizzazione ex novo di un servizio igienico a norma del D.M. 236/89.

Il locale igienico dovrà essere attrezzato con: tazza wc e accessori annessi, lavabo, specchio, corrimani, maniglioni, ecc.

Lo spazio libero necessario all'accostamento e al trasferimento laterale dalla sedia a ruote alla tazza wc dovrà essere di minimo 100 cm misurati dall'asse del sanitario. Si dovrà garantire: da un lato lo spazio adeguato per l'avvicinamento e la rotazione di una sedia a ruote, dall'altro una distanza tale da consentire a chi usa il wc un agevole appiglio ai corrimani posti sulla parete laterale (l'asse della tazza dovrà distare 40 cm dalla parete laterale o dal corrimano o maniglione di appoggio). La distanza fra il bordo anteriore della tazza e la parete posteriore dovrà essere di 75-80 cm. Il maniglione a lato della tazza sarà posizionato ad un'altezza di cm 80 dal piano di calpestio.

Lunghezza: Larghezza: Quantità: Metri Lineari

1

Stima scheda € 7.000,00

Note integrative:

bagno femminile.

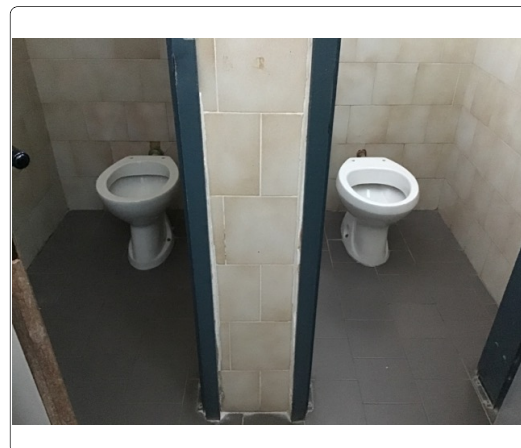
Materiale proposto:

Riferimenti alla normativa

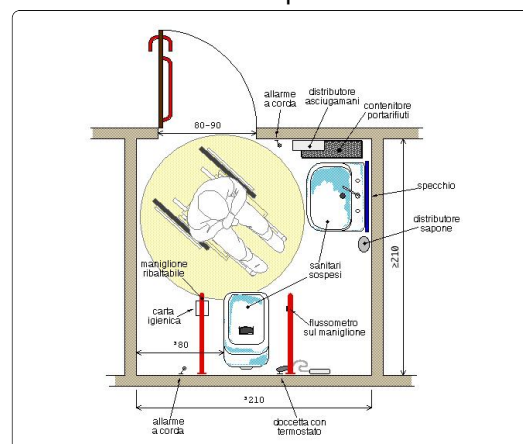
D.M. 236/89 art. 4.1.6 - 5.5 - 8.1.6

D.P.R. 503/96 art. 8

Foto del rilievo



Esempio



SCUOLA SECONDARIA DI 1 GRADO "G.F. MAIA
MATERDONA-A.MORO" - PLESSO "ALDO MORO"

32

cod. edificio
n. intervento

Via Siracusa, 16, 72023 Mesagne BR

32-20

Criticità rilevata

Piatto doccia: **inadeguato**

Localizzazione intervento

Palestra

Piano terra

Descrizione dell'intervento

Sostituzione dell'attuale piatto doccia con uno nuovo tipo a pavimento. La zona doccia non dovrà presentare alcun gradino ma solo una leggera pendenza (mai superiore al 2%). Dovrà essere corredata da sedile ribaltabile, corrimano lungo le pareti, maniglione ribaltabile in caso di assenza di parete laterale, rubinetto a leva con miscelatore meccanico (o termostatico), doccia a telefono regolabile in altezza. La pavimentazione dovrà essere antisdrucciolevole.

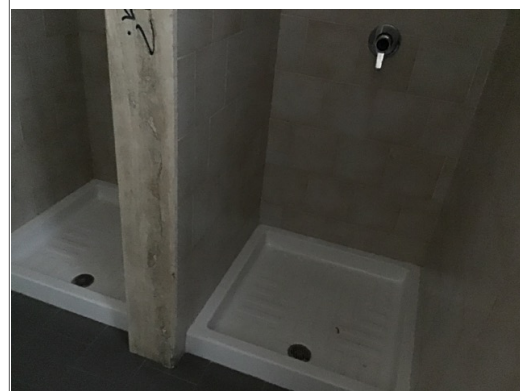
Materiale proposto:

Riferimenti alla normativa

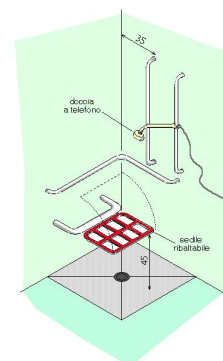
D.M. 236/89 art. 4.1.6 - 5.5 - 8.1.6

D.P.R. 503/96 art. 8

Foto del rilievo



Esempio



DOCCIA A PAVIMENTO ACCESSORIATA
CON CORRIMANI E SEDILE RIBALTABILE

Lunghezza: Larghezza: Quantità: Metri Lineari
1

Stima scheda €. 1.200,00

Note integrative:

bagno femminile.

SCUOLA SECONDARIA DI 1 GRADO "G.F. MAIA
MATERDONA-A.MORO" - PLESSO "ALDO MORO"

32

cod. edificio
n. intervento

Via Siracusa, 16, 72023 Mesagne BR

32-21

Criticità rilevata

Attaccapanni: **posizione inadeguata**

Localizzazione intervento

Spogliatoio

Piano terra

Descrizione dell'intervento

Riposizionamento di attaccapanni a muro.
L'attaccapanni utilizzato da persone adulte dovrà essere posizionato ad un'altezza di circa 160 cm dal piano del pavimento, avendo cura di porre alcuni appendini anche all'altezza di cm 120 che verranno utilizzati da persone di bassa statura o su sedia a ruote. In caso di utilizzo prevalente da parte di bambini l'attaccapanni sarà posto alle seguenti altezze: cm 100 per scuole materne e cm 120 per scuole elementari.

Materiale proposto:

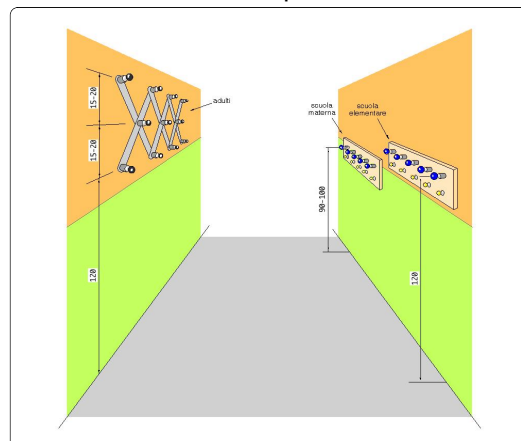
Riferimenti alla normativa

Legge 118/1971 art. 27
Legge 41/1986 art. 32
Legge 104/1992 art. 24

Foto del rilievo



Esempio



Lunghezza: Larghezza: Quantità: Metri Lineari
1

Stima scheda € 60,00

Note integrative:

Probabilmente gli attaccapanni sono stati spostati all'esterno causa nuove disposizioni COVID-19.

SCUOLA SECONDARIA DI 1 GRADO "G.F. MAIA
MATERDONA-A.MORO" - PLESSO "ALDO MORO"

32

cod. edificio
n. intervento

Via Siracusa, 16, 72023 Mesagne BR

32-22

Criticità rilevata
rampa: assenza

Localizzazione intervento

Area esterna

Esterno

Descrizione dell'intervento

Nuova realizzazione di rampa per il superamento del dislivello.

La rampa dovrà avere una pendenza longitudinale tale da consentirne l'agevole superamento da parte di tutti (preferibilmente inferiore al 5%), e pendenza trasversale non superiore all'1%. La pavimentazione dovrà essere antisdrucciolevole, uniforme e compatta. La rampa dovrà avere larghezza non inferiore a cm 90 (se possibile larghezza 150 cm) ed essere dotata di cordoli battiruota laterali di altezza non inferiore a cm 10. Per lunghezze superiori a 10 m sarà necessario interrompere la rampa con un piano orizzontale intermedio di dimensioni non inferiori a cm 150x150.

Materiale proposto:

Marmo

Riferimenti alla normativa

Legge 118/1971 art. 27

Legge 41/1986 art. 32

Legge 104/1992 art. 24

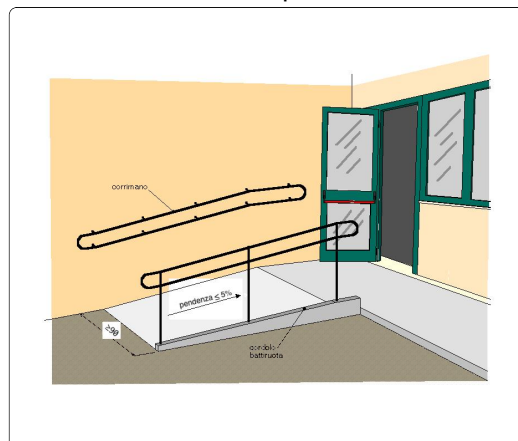
D.M. 236/89 art. 4.1.11 - 8.0.1 - 8.1.11

D.P.R. 503/96 art. 7 - 23

Foto del rilievo



Esempio



Lunghezza: 10 Larghezza: 1,2 Quantità: Metri Lineari

Stima scheda € 6.480,00

Note integrative:

Rampa per uscita di sicurezza dalla palestra.

SCUOLA SECONDARIA DI 1 GRADO "G.F. MAIA
MATERDONA-A.MORO" - PLESSO "ALDO MORO"

32

cod. edificio
n. intervento

Via Siracusa, 16, 72023 Mesagne BR

32-23

Criticità rilevata

Corrimano: **assenza/inadeguatezza**

Localizzazione intervento

Area esterna

Esterno

Descrizione dell'intervento

Inserimento di corrimano: nel caso di un uso da parte di persone adulte il corrimano dovrà avere preferibilmente sezione con diametro di mm 40, nel caso di maggior uso da parte di bambini il diametro non dovrà superare i 30 mm. I corrimani utilizzati da parte degli adulti saranno posti ad un'altezza compresa tra 90 e 100 cm, quelli utilizzati da parte dei bambini andranno posti a un'altezza compresa tra cm 60 e cm 75. In caso di utenza mista si consiglia l'utilizzo di doppio corrimano posto alle due altezze. Il corrimano dovrà essere prolungato di cm 30 oltre il primo e l'ultimo gradino. La distanza tra il corrimano e la parete dovrà essere compresa tra i 4 e i 5 cm. Affinché le mensole di fissaggio al muro non costituiscano ostacolo sarà indispensabile posizionarle sulla parte inferiore del corrimano. Il materiale dovrà assicurare una presa sicura (anti-scivolo) ed essere gradevole al tatto. Il corrimano deve essere sempre presente su entrambi i lati della scala.

Materiale proposto:

Metallo

Riferimenti alla normativa

Legge 118/1971 art. 27
Legge 41/1986 art. 32
Legge 104/1992 art. 24
D.M. 236/89 art. 4.1.10 - 4.1.11 - 8.0.1 - 8.1.10
D.P.R. 503/96 art. 7 - 23
D.L. 626/94 art. 30
Legge 81/08 art. 63

Foto del rilievo



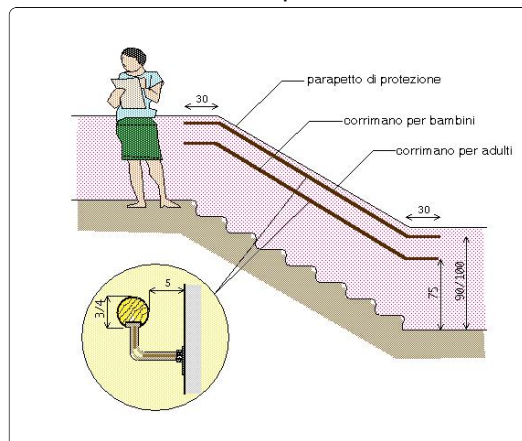
Lunghezza: Larghezza: Quantità: Metri Lineari

3

Stima scheda €. 480,00

Note integrative:

Esempio



SCUOLA SECONDARIA DI 1 GRADO "G.F. MAIA
MATERDONA-A.MORO" - PLESSO "ALDO MORO"

32

cod. edificio
n. intervento

Via Siracusa, 16, 72023 Mesagne BR

32-24

Criticità rilevata

Segnaletica a pavimento: **assenza solo fascia di pericolo**

Localizzazione intervento

Area esterna

Esterno

Materiale proposto:

**Tipo LogesVetEvolution
PVC**

Riferimenti alla normativa

Descrizione dell'intervento

Realizzazione di fascia a pavimento di facile **percezione tattile e visiva**, atta a segnalare il pericolo rappresentato dalla presenza di una SCALA segnale di solo pericolo, a persone non vedenti e ipovedenti.

La fascia tattilo-plantare dovrà essere collocata 20 cm. prima dell'inizio rampa e a 20 cm. dopo fine rampa. La segnaletica dovrà avere una profondità di cm. 60 ed una larghezza pari alla rampa di scale.

Al fine di rafforzare per ragioni di sicurezza e di orientamento l'andamento della o delle rampe di scale, si suggerisce all'inizio e al termine di ogni rampa di inserire una segnaletica tattile sul corrimano

Foto del rilievo



Esempio

Lunghezza: Larghezza: Quantità: Metri Lineari
2,5

Stima scheda €. 130,00

Note integrative:

SCUOLA SECONDARIA DI 1 GRADO "G.F. MAIA
MATERDONA-A.MORO" - PLESSO "ALDO MORO"

32

cod. edificio
n. intervento

Via Siracusa, 16, 72023 Mesagne BR

32-25

Criticità rilevata

Segnaletica a pavimento: **assenza solo fascia di pericolo**

Localizzazione intervento

Area esterna

Esterno

Materiale proposto:

**Tipo LogesVetEvolution
PVC**

Riferimenti alla normativa

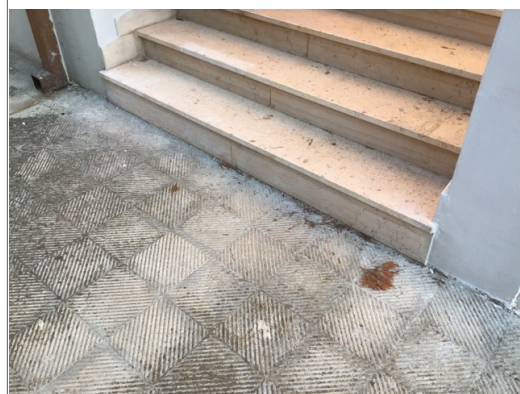
Descrizione dell'intervento

Realizzazione di fascia a pavimento di facile **percezione tattile e visiva**, atta a segnalare il pericolo rappresentato dalla presenza di una SCALA segnale di solo pericolo, a persone non vedenti e ipovedenti.

La fascia tattilo-plantare dovrà essere collocata 20 cm. prima dell'inizio rampa e a 20 cm. dopo fine rampa. La segnaletica dovrà avere una profondità di cm. 60 ed una larghezza pari alla rampa di scale.

Al fine di rafforzare per ragioni di sicurezza e di orientamento l'andamento della o delle rampe di scale, si suggerisce all'inizio e al termine di ogni rampa di inserire una segnaletica tattile sul corrimano

Foto del rilievo



Esempio

Lunghezza: Larghezza: Quantità: Metri Lineari
2,5

Stima scheda €. 130,00

Note integrative:

SCUOLA SECONDARIA DI 1 GRADO "G.F. MAIA
MATERDONA-A.MORO" - PLESSO "ALDO MORO"

32

cod. edificio
n. intervento

Via Siracusa, 16, 72023 Mesagne BR

32-26

Criticità rilevata

Segnaletica a pavimento: **assenza solo fascia di pericolo**

Localizzazione intervento

Area esterna

Esterno

Materiale proposto:

**Tipo LogesVetEvolution
PVC**

Riferimenti alla normativa

Descrizione dell'intervento

Realizzazione di fascia a pavimento di facile **percezione tattile e visiva**, atta a segnalare il pericolo rappresentato dalla presenza di una SCALA segnale di solo pericolo, a persone non vedenti e ipovedenti.

La fascia tattilo-plantare dovrà essere collocata 20 cm. prima dell'inizio rampa e a 20 cm. dopo fine rampa. La segnaletica dovrà avere una profondità di cm. 60 ed una larghezza pari alla rampa di scale.

Al fine di rafforzare per ragioni di sicurezza e di orientamento l'andamento della o delle rampe di scale, si suggerisce all'inizio e al termine di ogni rampa di inserire una segnaletica tattile sul corrimano

Foto del rilievo



Esempio

Lunghezza: Larghezza: Quantità: Metri Lineari
2,5

Stima scheda €. 130,00

Note integrative:

SCUOLA SECONDARIA DI 1 GRADO "G.F. MAIA
MATERDONA-A.MORO" - PLESSO "ALDO MORO"

32

cod. edificio
n. intervento

Via Siracusa, 16, 72023 Mesagne BR

32-27

Criticità rilevata
rampa: assenza

Localizzazione intervento

Area esterna

Esterno

Descrizione dell'intervento

Nuova realizzazione di rampa per il superamento del dislivello.

La rampa dovrà avere una pendenza longitudinale tale da consentirne l'agevole superamento da parte di tutti (preferibilmente inferiore al 5%), e pendenza trasversale non superiore all'1%. La pavimentazione dovrà essere antisdrucciolevole, uniforme e compatta. La rampa dovrà avere larghezza non inferiore a cm 90 (se possibile larghezza 150 cm) ed essere dotata di cordoli battiruota laterali di altezza non inferiore a cm 10. Per lunghezze superiori a 10 m sarà necessario interrompere la rampa con un piano orizzontale intermedio di dimensioni non inferiori a cm 150x150.

Materiale proposto:

Conglomerato cementizio

Riferimenti alla normativa

Legge 118/1971 art. 27

Legge 41/1986 art. 32

Legge 104/1992 art. 24

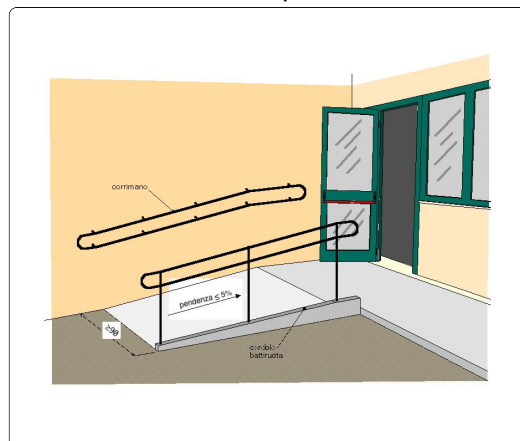
D.M. 236/89 art. 4.1.11 - 8.0.1 - 8.1.11

D.P.R. 503/96 art. 7 - 23

Foto del rilievo



Esempio



Lunghezza: 6 Larghezza: 1,2 Quantità: Metri Lineari

Stima scheda € 3.420,00

Note integrative:

SCUOLA SECONDARIA DI 1 GRADO "G.F. MAIA
MATERDONA-A.MORO" - PLESSO "ALDO MORO"

32

cod. edificio
n. intervento

Via Siracusa, 16, 72023 Mesagne BR

32-28

Criticità rilevata

Dislivello causato da gradino di 2/30 cm

Localizzazione intervento

Area esterna

Esterno

Descrizione dell'intervento

Raccordo del percorso attraverso la creazione, con **riporto** di materiale, di due rampe di lunghezza sufficiente ad ottenere una pendenza non superiore al 5% e di larghezza pari a quella del marciapiede. Qualora la rampa sia proposta sulla direttrice del pedonale la cui larghezza non dovrà essere inferiore a cm 100.

Lo stallo che dovrà essere creato al culmine della rampa sarà complanare al percorso pedonale o porticato (posto a 90°).

Ogni rampa di nuova realizzazione dovrà sempre essere corredata di cordolo battiruota o elemento di medesima risposta funzionale, nonché di corrimano, su almeno uno dei lati, visivamente percepibile anche a distanza al fine di ottenere anche una buona presegnalazione per ipovedenti.

Materiale proposto:

Conglomerato cementizio

Riferimenti alla normativa

Legge 118/1971 art. 27

Legge 41/1986 art. 32

Legge 104/1992 art. 24

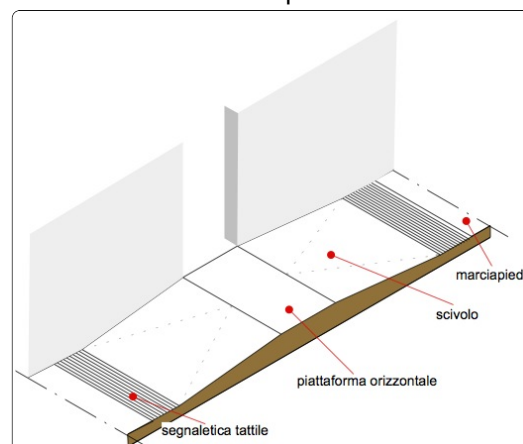
D.M. 236/89 art. 4.1.11 - 8.1.11

D.P.R. 503/96 art. 7

Foto del rilievo



Esempio



Lunghezza: 1,5 Larghezza: 1,2 Quantità: Metri Lineari

Stima scheda €. 330,00

Note integrative:

SCUOLA SECONDARIA DI 1 GRADO "G.F. MAIA
MATERDONA-A.MORO" - PLESSO "ALDO MORO"

32

cod. edificio
n. intervento

Via Siracusa, 16, 72023 Mesagne BR

32-29

Criticità rilevata

Dislivello causato da gradino **max 2,5 cm**

Localizzazione intervento

Area esterna

Esterno

Descrizione dell'intervento

Eliminazione del dislivello attraverso la **demolizione** e **ricomposizione** della pavimentazione preesistente con maggiore complanarità fra il percorso pedonale ed il percorso carrabile.

Materiale proposto:

Conglomerato cementizio

Riferimenti alla normativa

Legge 118/1971 art. 27

Legge 41/1986 art. 32

Legge 104/1992 art. 24

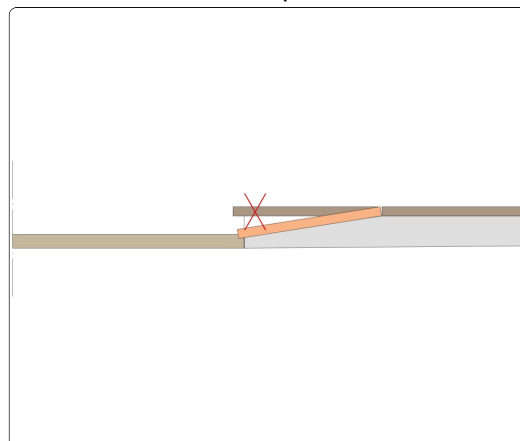
D.M. 236/89 art. 4.1.11 - 4.2.1
- 8.2.1

D.P.R. 503/96 art. 4 - 5

Foto del rilievo



Esempio



Lunghezza: 1,5 Larghezza: 1,2 Quantità: Metri Lineari

Stima scheda €. 230,00

Note integrative:

SCUOLA SECONDARIA DI 1 GRADO "G.F. MAIA
MATERDONA-A.MORO" - PLESSO "ALDO MORO"

32

cod. edificio
n. intervento

Via Siracusa, 16, 72023 Mesagne BR

32-30

Criticità rilevata

Presenza di sconnessioni, buche isolate, deformazioni della
pavimentazione esistente, assenza di porzioni di essa.

Localizzazione intervento

Area esterna

Esterno

Descrizione dell'intervento

Adeguamento della pavimentazione dissestata tramite
**demolizione e rifacimento del tappetino d'usura o
sostituzione di parte di essa**, con finitura tale da rendere il
piano di calpestio perfettamente complanare e raccordato
adeguatamente alla pavimentazione esistente.

ATTENZIONE !

Occorre fare una buona rasatura della finitura superficiale per evitare di
creare altre criticità sulla pavimentazione per le persone con difficoltà
motorie.

Materiale proposto:

Conglomerato cementizio

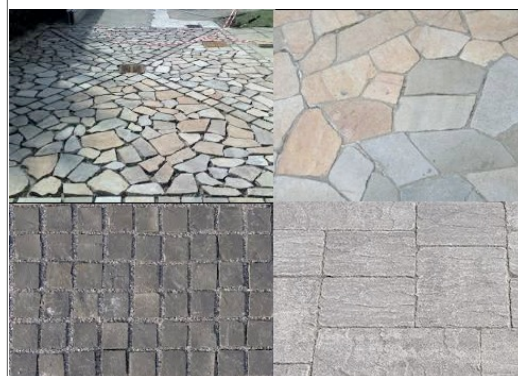
Riferimenti alla normativa

Legge 118/1971 art. 27
Legge 41/1986 art. 32
Legge 104/1992 art. 24
D.P.R. 380/2001 art. 82
D.M. 236/89 art. 4.2.1 - 8.2.1
D.P.R. 503/96 art. 4 - 5

Foto del rilievo



Esempio



Lunghezza: 0,5 Larghezza: 0,5 Quantità: Metri Lineari

Stima scheda €. 30,00

Note integrative:

SCUOLA SECONDARIA DI 1 GRADO "G.F. MAIA
MATERDONA-A.MORO" - PLESSO "ALDO MORO"

32

cod. edificio
n. intervento

Via Siracusa, 16, 72023 Mesagne BR

32-31

Criticità rilevata
Assenza di spazio calmo

Localizzazione intervento

Scale

Esterno

Descrizione dell'intervento

Realizzazione di struttura a sbalzo con funzione di spazio calmo, a integrazione della scala antincendio. Tale spazio dovrà garantire lo stazionamento in condizioni di sicurezza di un utente in carrozzina o con problemi di mobilità senza creare intralcio all'apertura delle porte e all'esodo degli altri occupanti. I materiali costituenti la struttura saranno gli stessi utilizzati per la scala antincendio (classe 0 di reazione al fuoco). Lo spazio calmo potrà essere collocato in adiacenza ad una parete solo se dotata di requisiti di resistenza al fuoco secondo la normativa vigente; nel caso in cui la parete non presenti tali requisiti la struttura di sicurezza dovrà distaccarsi dall'edificio di almeno 2,5 m, o comunque secondo le indicazioni legislative.

Lo spazio calmo dovrà essere dotato di opportuna segnaletica che inequivocabilmente lo identifichi e ne consenta il raggiungimento.

Materiale proposto:

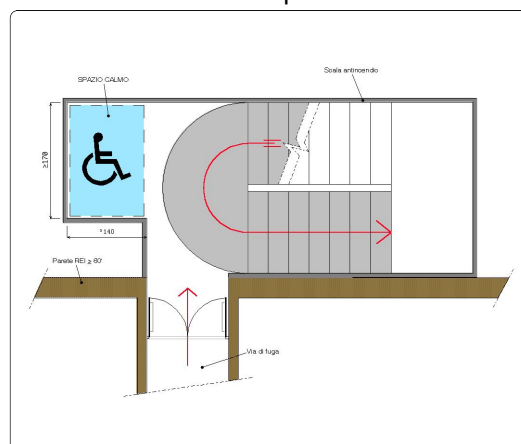
Riferimenti alla normativa

D.M. 236
4,6
D.P.R. 503
Art. 18

Foto del rilievo



Esempio



Lunghezza: Larghezza: Quantità: Metri Lineari
2

Stima scheda € 440,00

Note integrative:

Piano primo e secondo.

SCUOLA SECONDARIA DI 1 GRADO "G.F. MAIA
MATERDONA-A.MORO" - PLESSO "ALDO MORO"

32

cod. edificio
n. intervento

Via Siracusa, 16, 72023 Mesagne BR

32-32

Criticità rilevata

Dislivello causato da **gradino max 2,5 cm**

Localizzazione intervento

Scale



2° Piano

Descrizione dell'intervento

Arrotondamento dell'angolo mediante fresatura del materiale.

La fresatura può essere una superficie inclinata a 45° oppure arrotondata manualmente con utensile idoneo (raggio di smussatura non inferiore a 1 cm)

Materiale proposto:

Marmo

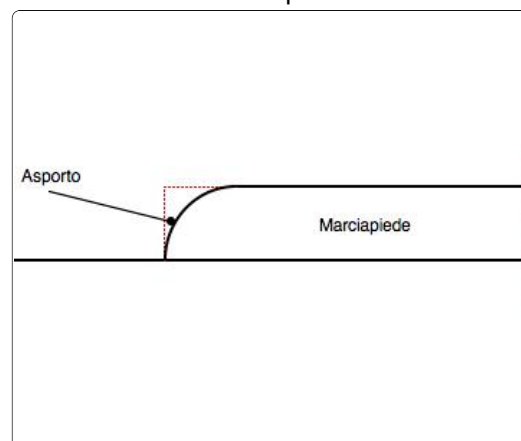
Riferimenti alla normativa

Legge 118/1971 art. 27
Legge 41/1986 art. 32
Legge 104/1992 art. 24

Foto del rilievo



Esempio



Lunghezza: Larghezza: Quantità: Metri Lineari
1,5

Stima scheda €. 230,00

Note integrative:

SCUOLA SECONDARIA DI 1 GRADO "G.F. MAIA
MATERDONA-A.MORO" - PLESSO "ALDO MORO"

32

cod. edificio
n. intervento

Via Siracusa, 16, 72023 Mesagne BR

32-33

Criticità rilevata

Dislivello causato da **gradino max 2,5 cm**

Localizzazione intervento

Scale



1° Piano

Descrizione dell'intervento

Arrotondamento dell'angolo mediante fresatura del materiale.

La fresatura può essere una superficie inclinata a 45° oppure arrotondata manualmente con utensile idoneo (raggio di smussatura non inferiore a 1 cm)

Materiale proposto:

Marmo

Riferimenti alla normativa

Legge 118/1971 art. 27

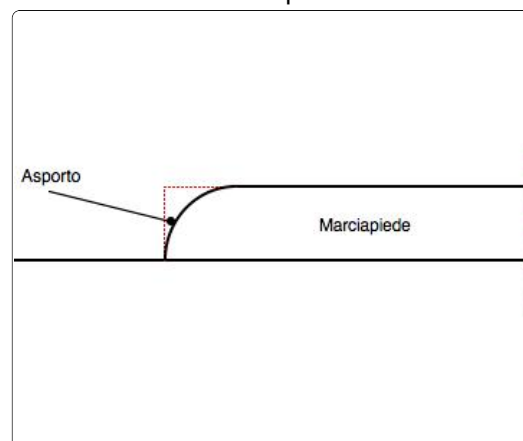
Legge 41/1986 art. 32

Legge 104/1992 art. 24

Foto del rilievo



Esempio



Lunghezza: Larghezza: Quantità: Metri Lineari
1,5

Stima scheda €. 230,00

Note integrative:

SCUOLA SECONDARIA DI 1 GRADO "G.F. MAIA
MATERDONA-A.MORO" - PLESSO "ALDO MORO"

32

cod. edificio
n. intervento

Via Siracusa, 16, 72023 Mesagne BR

32-34

Criticità rilevata

Dislivello causato da **gradino max 2,5 cm**

Localizzazione intervento

Scale



Piano terra

Descrizione dell'intervento

Arrotondamento dell'angolo mediante fresatura del materiale.

La fresatura può essere una superficie inclinata a 45° oppure arrotondata manualmente con utensile idoneo (raggio di smussatura non inferiore a 1 cm)

Materiale proposto:

Marmo

Riferimenti alla normativa

Legge 118/1971 art. 27

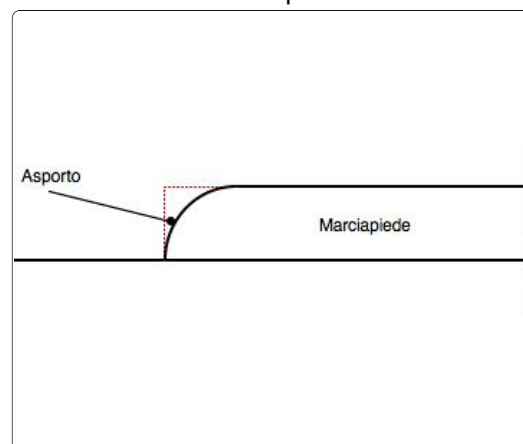
Legge 41/1986 art. 32

Legge 104/1992 art. 24

Foto del rilievo



Esempio



Lunghezza: Larghezza: Quantità: Metri Lineari
1,5

Stima scheda €. 230,00

Note integrative:

SCUOLA SECONDARIA DI 1 GRADO "G.F. MAIA
MATERDONA-A.MORO" - PLESSO "ALDO MORO"

32

cod. edificio
n. intervento

Via Siracusa, 16, 72023 Mesagne BR

32-35

Criticità rilevata
rampa: assenza

Localizzazione intervento

Scale

Piano terra

Descrizione dell'intervento

Nuova realizzazione di rampa per il superamento del dislivello.

La rampa dovrà avere una pendenza longitudinale tale da consentirne l'agevole superamento da parte di tutti (preferibilmente inferiore al 5%), e pendenza trasversale non superiore all'1%. La pavimentazione dovrà essere antisdrucciolevole, uniforme e compatta. La rampa dovrà avere larghezza non inferiore a cm 90 (se possibile larghezza 150 cm) ed essere dotata di cordoli battiruota laterali di altezza non inferiore a cm 10. Per lunghezze superiori a 10 m sarà necessario interrompere la rampa con un piano orizzontale intermedio di dimensioni non inferiori a cm 150x150.

Materiale proposto:

Marmo

Riferimenti alla normativa

Legge 118/1971 art. 27

Legge 41/1986 art. 32

Legge 104/1992 art. 24

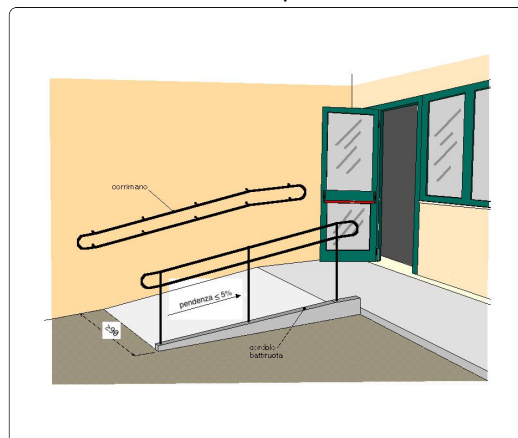
D.M. 236/89 art. 4.1.11 - 8.0.1 - 8.1.11

D.P.R. 503/96 art. 7 - 23

Foto del rilievo



Esempio



Lunghezza: 10 Larghezza: 1,2 Quantità: Metri Lineari

Stima scheda € 6.480,00

Note integrative:

Si può realizzare la rampa dimezzando la larghezza delle scale esistenti.

SCUOLA SECONDARIA DI 1 GRADO "G.F. MAIA
MATERDONA-A.MORO" - PLESSO "ALDO MORO"

32

cod. edificio
n. intervento

Via Siracusa, 16, 72023 Mesagne BR

32-36

Criticità rilevata

Corrimano: **assenza/inadeguatezza**

Localizzazione intervento

Scale

Piano terra

Descrizione dell'intervento

Inserimento di corrimano: nel caso di un uso da parte di persone adulte il corrimano dovrà avere preferibilmente sezione con diametro di mm 40, nel caso di maggior uso da parte di bambini il diametro non dovrà superare i 30 mm. I corrimani utilizzati da parte degli adulti saranno posti ad un'altezza compresa tra 90 e 100 cm, quelli utilizzati da parte dei bambini andranno posti a un'altezza compresa tra cm 60 e cm 75. In caso di utenza mista si consiglia l'utilizzo di doppio corrimano posto alle due altezze. Il corrimano dovrà essere prolungato di cm 30 oltre il primo e l'ultimo gradino. La distanza tra il corrimano e la parete dovrà essere compresa tra i 4 e i 5 cm. Affinché le mensole di fissaggio al muro non costituiscano ostacolo sarà indispensabile posizionarle sulla parte inferiore del corrimano. Il materiale dovrà assicurare una presa sicura (anti-scivolo) ed essere gradevole al tatto. Il corrimano deve essere sempre presente su entrambi i lati della scala.

Materiale proposto:

Metallo

Riferimenti alla normativa

Legge 118/1971 art. 27
Legge 41/1986 art. 32
Legge 104/1992 art. 24
D.M. 236/89 art. 4.1.10 - 4.1.11 - 8.0.1 - 8.1.10
D.P.R. 503/96 art. 7 - 23
D.L. 626/94 art. 30
Legge 81/08 art. 63

Foto del rilievo



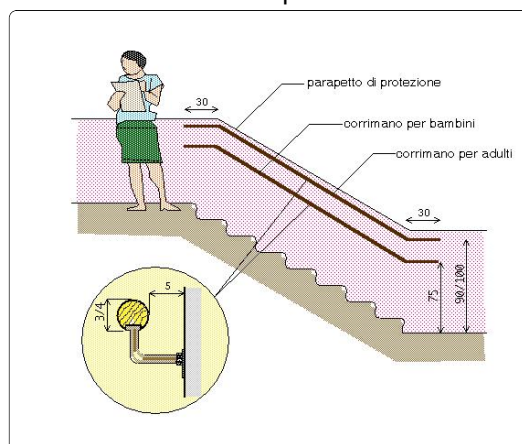
Lunghezza: Larghezza: Quantità: Metri Lineari

3

Stima scheda €. 480,00

Note integrative:

Esempio



SCUOLA SECONDARIA DI 1 GRADO "G.F. MAIA
MATERDONA-A.MORO" - PLESSO "ALDO MORO"

32

cod. edificio
n. intervento

Via Siracusa, 16, 72023 Mesagne BR

32-37

Criticità rilevata

Segnaletica a pavimento: **assenza solo fascia di pericolo**

Localizzazione intervento

Scale



Piano terra

Materiale proposto:

**Tipo LogesVetEvolution
PVC**

Riferimenti alla normativa

Descrizione dell'intervento

Realizzazione di fascia a pavimento di facile **percezione tattile e visiva**, atta a segnalare il pericolo rappresentato dalla presenza di una SCALA segnale di solo pericolo, a persone non vedenti e ipovedenti.

La fascia tattilo-plantare dovrà essere collocata 20 cm. prima dell'inizio rampa e a 20 cm. dopo fine rampa. La segnaletica dovrà avere una profondità di cm. 60 ed una larghezza pari alla rampa di scale.

Al fine di rafforzare per ragioni di sicurezza e di orientamento l'andamento della o delle rampe di scale, si suggerisce all'inizio e al termine di ogni rampa di inserire una segnaletica tattile sul corrimano

Foto del rilievo



Esempio

Lunghezza: Larghezza: Quantità: Metri Lineari
1,5

Stima scheda €. 80,00

Note integrative:

SCUOLA SECONDARIA DI 1 GRADO "G.F. MAIA
MATERDONA-A.MORO" - PLESSO "ALDO MORO"

32

cod. edificio
n. intervento

Via Siracusa, 16, 72023 Mesagne BR

32-38

Criticità rilevata

Segnaletica a pavimento: **assenza solo fascia di pericolo**

Localizzazione intervento

Scale



Piano terra

Materiale proposto:

**Tipo LogesVetEvolution
PVC**

Riferimenti alla normativa

Descrizione dell'intervento

Realizzazione di fascia a pavimento di facile **percezione tattile e visiva**, atta a segnalare il pericolo rappresentato dalla presenza di una SCALA segnale di solo pericolo, a persone non vedenti e ipovedenti.

La fascia tattilo-plantare dovrà essere collocata 20 cm. prima dell'inizio rampa e a 20 cm. dopo fine rampa. La segnaletica dovrà avere una profondità di cm. 60 ed una larghezza pari alla rampa di scale.

Al fine di rafforzare per ragioni di sicurezza e di orientamento l'andamento della o delle rampe di scale, si suggerisce all'inizio e al termine di ogni rampa di inserire una segnaletica tattile sul corrimano

Foto del rilievo



Esempio

Lunghezza: Larghezza: Quantità: Metri Lineari
1,5

Stima scheda €. 80,00

Note integrative:

SCUOLA SECONDARIA DI 1 GRADO "G.F. MAIA
MATERDONA-A.MORO" - PLESSO "ALDO MORO"

32

cod. edificio
n. intervento

Via Siracusa, 16, 72023 Mesagne BR

32-39

Criticità rilevata

Difficoltà di percezione della differenza di quota

Localizzazione intervento

Scale

Piano terra

Descrizione dell'intervento

Adeguamento di una serie di gradini tramite **evidenziazione cromatica dell'angolo**: inserimento di fascia cromaticamente distinta dalla superficie e di materiale antidrucciolevole, di larghezza minima 10 cm, sulle pedate dei gradini, evidenziazione cromatica dell'alzata in modo da rendere visibili i gradini durante la salita.

Materiale proposto:

Riferimenti alla normativa

Legge 118/1971 art. 27
Legge 41/1986 art. 32
Legge 104/1992 art. 24
D.M. 236/89 art. 4.3 - 5.2 - 5.7
D.P.R. 503/96 art. 9 - 17
ISO/TC 59/SC 16 n° 140
ISO/FDIS 23599:2012 (E)
CEN/TS 15209

Foto del rilievo

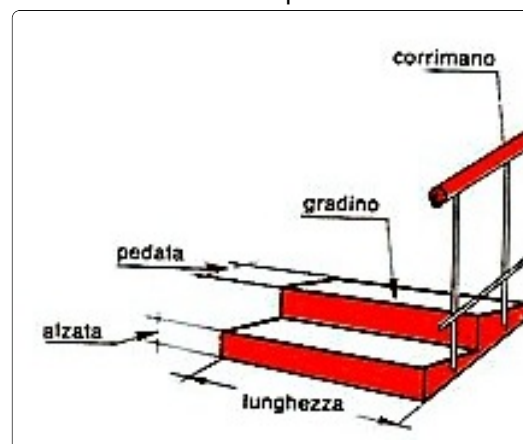


Lunghezza: Larghezza: Quantità: Metri Lineari
7,5

Stima scheda € 370,00

Note integrative:

Esempio



**SCUOLA SECONDARIA DI 1 GRADO "G.F. MAIA
MATERDONA-A.MORO" - PLESSO "ALDO MORO"**

32

cod. edificio
n. intervento

Via Siracusa, 16, 72023 Mesagne BR

32-40

Criticità rilevata
Assenza di spazio calmo

Localizzazione intervento

Scale

Esterno

Descrizione dell'intervento

Realizzazione di struttura a sbalzo con funzione di spazio calmo, a integrazione della scala antincendio. Tale spazio dovrà garantire lo stazionamento in condizioni di sicurezza di un utente in carrozzina o con problemi di mobilità senza creare intralcio all'apertura delle porte e all'esodo degli altri occupanti. I materiali costituenti la struttura saranno gli stessi utilizzati per la scala antincendio (classe 0 di reazione al fuoco). Lo spazio calmo potrà essere collocato in adiacenza ad una parete solo se dotata di requisiti di resistenza al fuoco secondo la normativa vigente; nel caso in cui la parete non presenti tali requisiti la struttura di sicurezza dovrà distaccarsi dall'edificio di almeno 2,5 m, o comunque secondo le indicazioni legislative.

Lo spazio calmo dovrà essere dotato di opportuna segnaletica che inequivocabilmente lo identifichi e ne consenta il raggiungimento.

Materiale proposto:

Riferimenti alla normativa

D.M. 236
4,6
D.P.R. 503
Art. 18

Foto del rilievo



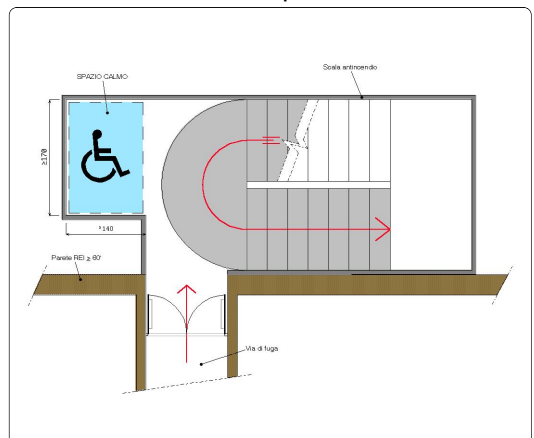
Lunghezza: Larghezza: Quantità: Metri Lineari

Stima scheda €. **440,00**

Note integrative:

Piano primo e secondo.

Esempio



SCUOLA SECONDARIA DI 1 GRADO "G.F. MAIA
MATERDONA-A.MORO" - PLESSO "ALDO MORO"

32

cod. edificio
n. intervento

Via Siracusa, 16, 72023 Mesagne BR

32-41

Criticità rilevata
rampa: assenza

Localizzazione intervento

Scale

Esterno

Descrizione dell'intervento

Nuova realizzazione di rampa per il superamento del dislivello.

La rampa dovrà avere una pendenza longitudinale tale da consentirne l'agevole superamento da parte di tutti (preferibilmente inferiore al 5%), e pendenza trasversale non superiore all'1%. La pavimentazione dovrà essere antisdrucciolevole, uniforme e compatta. La rampa dovrà avere larghezza non inferiore a cm 90 (se possibile larghezza 150 cm) ed essere dotata di cordoli battiruota laterali di altezza non inferiore a cm 10. Per lunghezze superiori a 10 m sarà necessario interrompere la rampa con un piano orizzontale intermedio di dimensioni non inferiori a cm 150x150.

Materiale proposto:

Marmo

Riferimenti alla normativa

Legge 118/1971 art. 27

Legge 41/1986 art. 32

Legge 104/1992 art. 24

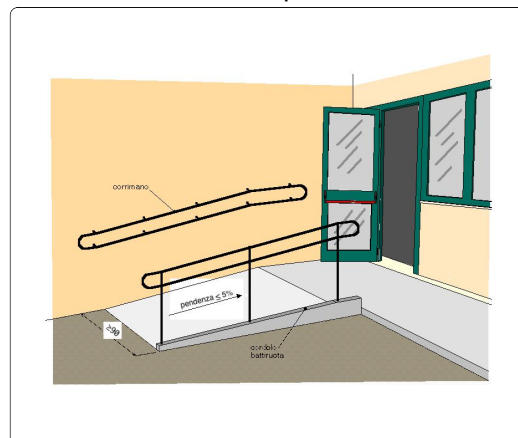
D.M. 236/89 art. 4.1.11 - 8.0.1 - 8.1.11

D.P.R. 503/96 art. 7 - 23

Foto del rilievo



Esempio



Lunghezza: 10 Larghezza: 1,2 Quantità: Metri Lineari

Stima scheda € 6.480,00

Note integrative:

Si può realizzare la rampa dimezzando la larghezza delle scale esistenti.

SCUOLA SECONDARIA DI 1 GRADO "G.F. MAIA
MATERDONA-A.MORO" - PLESSO "ALDO MORO"

32

cod. edificio
n. intervento

Via Siracusa, 16, 72023 Mesagne BR

32-42

Criticità rilevata

Corrimano: **assenza/inadeguatezza**

Localizzazione intervento

Scale

Esterno

Descrizione dell'intervento

Inserimento di corrimano: nel caso di un uso da parte di persone adulte il corrimano dovrà avere preferibilmente sezione con diametro di mm 40, nel caso di maggior uso da parte di bambini il diametro non dovrà superare i 30 mm. I corrimani utilizzati da parte degli adulti saranno posti ad un'altezza compresa tra 90 e 100 cm, quelli utilizzati da parte dei bambini andranno posti a un'altezza compresa tra cm 60 e cm 75. In caso di utenza mista si consiglia l'utilizzo di doppio corrimano posto alle due altezze. Il corrimano dovrà essere prolungato di cm 30 oltre il primo e l'ultimo gradino. La distanza tra il corrimano e la parete dovrà essere compresa tra i 4 e i 5 cm. Affinché le mensole di fissaggio al muro non costituiscano ostacolo sarà indispensabile posizionarle sulla parte inferiore del corrimano. Il materiale dovrà assicurare una presa sicura (anti-scivolo) ed essere gradevole al tatto. Il corrimano deve essere sempre presente su entrambi i lati della scala.

Materiale proposto:

Metallo

Riferimenti alla normativa

Legge 118/1971 art. 27
Legge 41/1986 art. 32
Legge 104/1992 art. 24
D.M. 236/89 art. 4.1.10 - 4.1.11 - 8.0.1 - 8.1.10
D.P.R. 503/96 art. 7 - 23
D.L. 626/94 art. 30
Legge 81/08 art. 63

Foto del rilievo



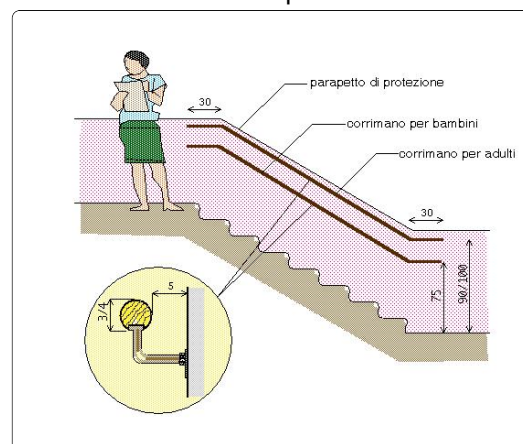
Lunghezza: Larghezza: Quantità: Metri Lineari

3

Stima scheda €. 480,00

Note integrative:

Esempio



SCUOLA SECONDARIA DI 1 GRADO "G.F. MAIA
MATERDONA-A.MORO" - PLESSO "ALDO MORO"

32

cod. edificio
n. intervento

Via Siracusa, 16, 72023 Mesagne BR

32-43

Criticità rilevata

Segnaletica a pavimento: **assenza solo fascia di pericolo**

Localizzazione intervento

Scale



Esterno

Materiale proposto:

**Tipo LogesVetEvolution
PVC**

Riferimenti alla normativa

Descrizione dell'intervento

Realizzazione di fascia a pavimento di facile **percezione tattile e visiva**, atta a segnalare il pericolo rappresentato dalla presenza di una SCALA segnale di solo pericolo, a persone non vedenti e ipovedenti.

La fascia tattilo-plantare dovrà essere collocata 20 cm. prima dell'inizio rampa e a 20 cm. dopo fine rampa. La segnaletica dovrà avere una profondità di cm. 60 ed una larghezza pari alla rampa di scale.

Al fine di rafforzare per ragioni di sicurezza e di orientamento l'andamento della o delle rampe di scale, si suggerisce all'inizio e al termine di ogni rampa di inserire una segnaletica tattile sul corrimano

Foto del rilievo



Esempio

Lunghezza: Larghezza: Quantità: Metri Lineari
1,5

Stima scheda €. 80,00

Note integrative:

SCUOLA SECONDARIA DI 1 GRADO "G.F. MAIA
MATERDONA-A.MORO" - PLESSO "ALDO MORO"

32

cod. edificio
n. intervento

Via Siracusa, 16, 72023 Mesagne BR

32-44

Criticità rilevata

Segnaletica a pavimento: **assenza solo fascia di pericolo**

Localizzazione intervento

Scale



Esterno

Materiale proposto:

**Tipo LogesVetEvolution
PVC**

Riferimenti alla normativa

Descrizione dell'intervento

Realizzazione di fascia a pavimento di facile **percezione tattile e visiva**, atta a segnalare il pericolo rappresentato dalla presenza di una SCALA segnale di solo pericolo, a persone non vedenti e ipovedenti.

La fascia tattilo-plantare dovrà essere collocata 20 cm. prima dell'inizio rampa e a 20 cm. dopo fine rampa. La segnaletica dovrà avere una profondità di cm. 60 ed una larghezza pari alla rampa di scale.

Al fine di rafforzare per ragioni di sicurezza e di orientamento l'andamento della o delle rampe di scale, si suggerisce all'inizio e al termine di ogni rampa di inserire una segnaletica tattile sul corrimano

Foto del rilievo



Esempio

Lunghezza: Larghezza: Quantità: Metri Lineari
1,5

Stima scheda €. 80,00

Note integrative:

SCUOLA SECONDARIA DI 1 GRADO "G.F. MAIA
MATERDONA-A.MORO" - PLESSO "ALDO MORO"

32

cod. edificio
n. intervento

Via Siracusa, 16, 72023 Mesagne BR

32-45

Criticità rilevata

Difficoltà di percezione della differenza di quota

Localizzazione intervento

Scale

Esterno

Descrizione dell'intervento

Adeguamento di una serie di gradini tramite **evidenziazione cromatica dell'angolo**: inserimento di fascia cromaticamente distinta dalla superficie e di materiale antidrucciolevole, di larghezza minima 10 cm, sulle pedate dei gradini, evidenziazione cromatica dell'alzata in modo da rendere visibili i gradini durante la salita.

Materiale proposto:

Riferimenti alla normativa

Legge 118/1971 art. 27
Legge 41/1986 art. 32
Legge 104/1992 art. 24
D.M. 236/89 art. 4.3 - 5.2 - 5.7
D.P.R. 503/96 art. 9 - 17
ISO/TC 59/SC 16 n° 140
ISO/FDIS 23599:2012 (E)
CEN/TS 15209

Foto del rilievo

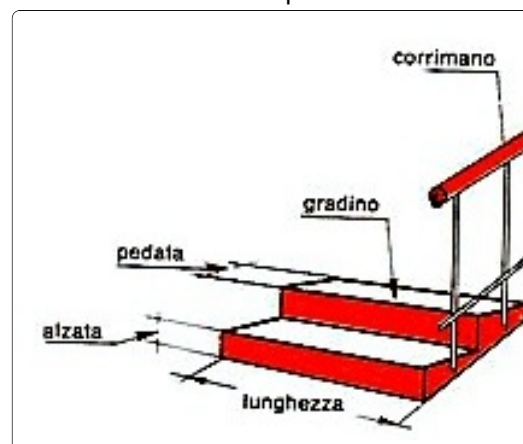


Lunghezza: Larghezza: Quantità: Metri Lineari
7,5

Stima scheda € 370,00

Note integrative:

Esempio



SCUOLA SECONDARIA DI 1 GRADO "G.F. MAIA
MATERDONA-A.MORO" - PLESSO "ALDO MORO"

32

cod. edificio
n. intervento

Via Siracusa, 16, 72023 Mesagne BR

32-46

Criticità rilevata

Presenza di sconnessioni, buche isolate, deformazioni della
pavimentazione esistente, assenza di porzioni di essa.

Localizzazione intervento

Area esterna

Esterno

Descrizione dell'intervento

Adeguamento della pavimentazione dissestata tramite
**demolizione e rifacimento del tappetino d'usura o
sostituzione di parte di essa**, con finitura tale da rendere il
piano di calpestio perfettamente complanare e raccordato
adeguatamente alla pavimentazione esistente.

-
ATTENZIONE !
Occorre fare una buona rasatura della finitura superficiale per evitare di
creare altre criticità sulla pavimentazione per le persone con difficoltà
motorie.

Materiale proposto:

Massello autobloccante

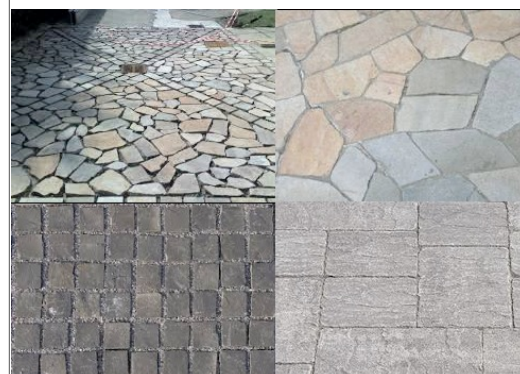
Riferimenti alla normativa

Legge 118/1971 art. 27
Legge 41/1986 art. 32
Legge 104/1992 art. 24
D.P.R. 380/2001 art. 82
D.M. 236/89 art. 4.2.1 - 8.2.1
D.P.R. 503/96 art. 4 - 5

Foto del rilievo



Esempio



Lunghezza: 1 Larghezza: 1 Quantità: Metri Lineari

Stima scheda €. 110,00

Note integrative:

PEBA MESAGNE - AMBITO EDILIZIO CRITICITA' RILEVATE - RESOCONTO - STIMA

NOME UNITA' EDILIZIA

**Scuola Secondaria di 1 grado "G.F. Maia
Materdona-A.Moro" - Plesso "Aldo Moro"**

identificativo

32

INDIRIZZO

Via Siracusa, 16, 72023 Mesagne BR

STIMA TOTALE UNITA' EDILIZIA

€. 179.700,00
