



PALAZZETTO DELLO SPORT

37

Via Udine, 80 72023 Mesagne BR

Priorità

8320



Il fabbricato è situato in via Udine, adiacente all'area dedicata al pattinodromo e di fronte ad una scuola Primaria. Si trova in un'area residenziale di periferia.

L'ingresso dell'edificio necessita di corrimano lungo le rampe ed i gradini dell'entrata. Si suggerisce la creazione di un secondo accesso così da rendere accessibili gli spogliatoi, riservati ad attività pomeridiane, senza dover passare attraverso la pista. Si riscontrano grosse problematiche negli spogliatoi che dovranno essere dotati di bagni accessibili comprese le docce, questo comporterà anche delle modifiche murarie. Altro intervento che comporta delle demolizioni murarie è relativo alla creazione di rampe (consigliate a scomparsa o rimovibili) che possano garantire il diretto accesso dagli spogliatoi alla quota della pista. Infine va fatta attenzione a tutte le uscite di sicurezza che presentano dislivelli. Non ci sono segnaletiche tattili di orientamento per utenti non vedenti.



PALAZZETTO DELLO SPORT

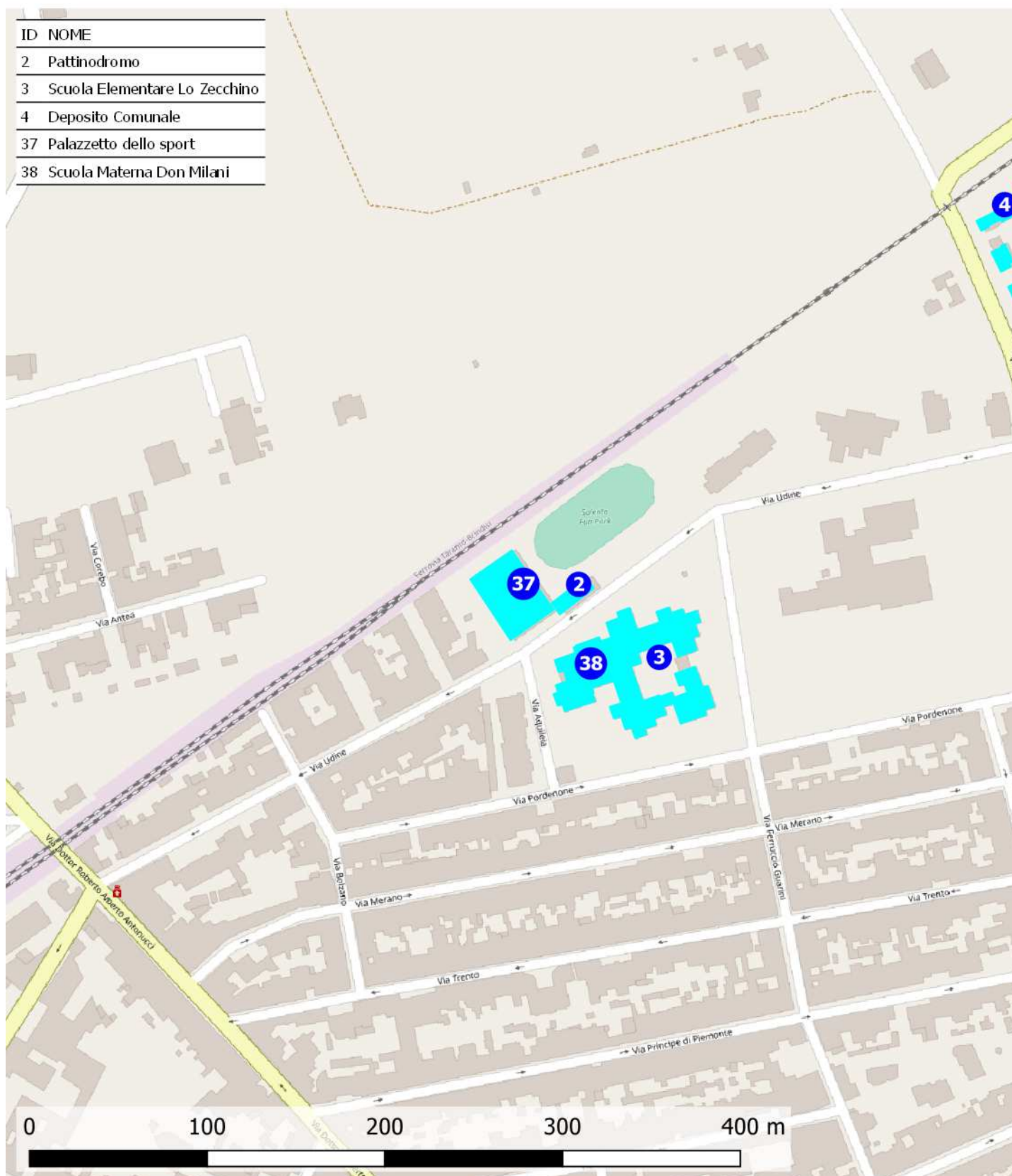
37

Via Udine, 80 72023 Mesagne BR

Priorità

8320

37 - Palazzetto dello sport





PALAZZETTO DELLO SPORT

37

Via Udine, 80 72023 Mesagne BR

Priorità

8320

Destinazione d'uso

- Asilo nido ☐
- Scuola materna ☐
- Scuola elementare ☐
- Scuola media inf. ☐
- Scuola media sup. Uman. ☐
- Scuola media sup. Comm. ☐
- Scuola media sup. Tecn. ☐
- Direzione didattica ☐
- Uff. pubbl. statale ☐
- Uff. pubbl. regionale ☐
- Uff. pubbl. provinciale ☐
- Uff. pubbl. comunale ☐
- Azienda municipalizzata ☐
- Chiesa ☐
- Cimitero ☐
- Ufficio postale ☐
- Istituto di credito ☐
- Ambulatorio A.S.L. ☐
- Ospedale ☐
- Day hospital ☐
- U.S.L. ☐
- Casa protetta, R.S.A. ☐
- Centro sociale anziani ☐
- Centro diurno ☐
- Centro ricreativo ☐
- Sede associazioni, sala circosc. ☐
- Consultorio ☐
- Centro handicap ☐
- Centro sportivo polifunz. ☒
- Centro sport. natatorio ☐
- Centro sport. atletica ☐
- Centro sport. calcio ☐
- Palestra pubblica ☐
- Centro sport. tennis ☐
- Centro ippico ☐
- Centro culturale ☐
- Biblioteca ☐
- Museo, pinacoteca ☐
- Teatro, cinematografo ☐
- Ristorante, albergo ☐
- Pubblica sicurezza ☐
- Sede giudiziaria ☐
- Vari rivolti al pubbl. ☐

Frequenza

- Bassa ☐
- Media ☐
- Alta ☐
- Nessuna ☒

Concentrazione di funzioni

- Bassa ☒
- Media ☐
- Alta ☐
- Nessuna ☐

Edificio storico



Condizione ambientale

STRADA CON TRAFFICO
VEICOLARE/PEDONALE

- Scarso ☐
- Medio ☒
- Alto ☐

Interesse turistico

- Basso ☐
- Medio ☐
- Alto ☐
- Nessuno ☒

Collocazione ambientale

- Centro storico ☐
- Area urbana ☐
- Periferia ☒

Variabile temporale

Lavori previsti entro i
primi 12 mesi a partire
dal 20.11.2020 ☐

Costo totale degli interventi proposti

- Minimo da 0 a 10.000 ☐
- Contenuto da 10.000 a 25.000 ☐
- Medio da 25.000 a 50.000 ☐
- Alto oltre 50.000 ☒

Criteri assoggettati a correttivi

- Edificio o ambienti di proprietà ☒
- Edificio o ambienti dati in uso o gestione ☐
- Completamento interventi già avviati ☐
- Avvio di nuovo progetto ☐

PRIORITA' CALCOLATA

8320

STRALCIO SUGGERITO

4° STRALCIO

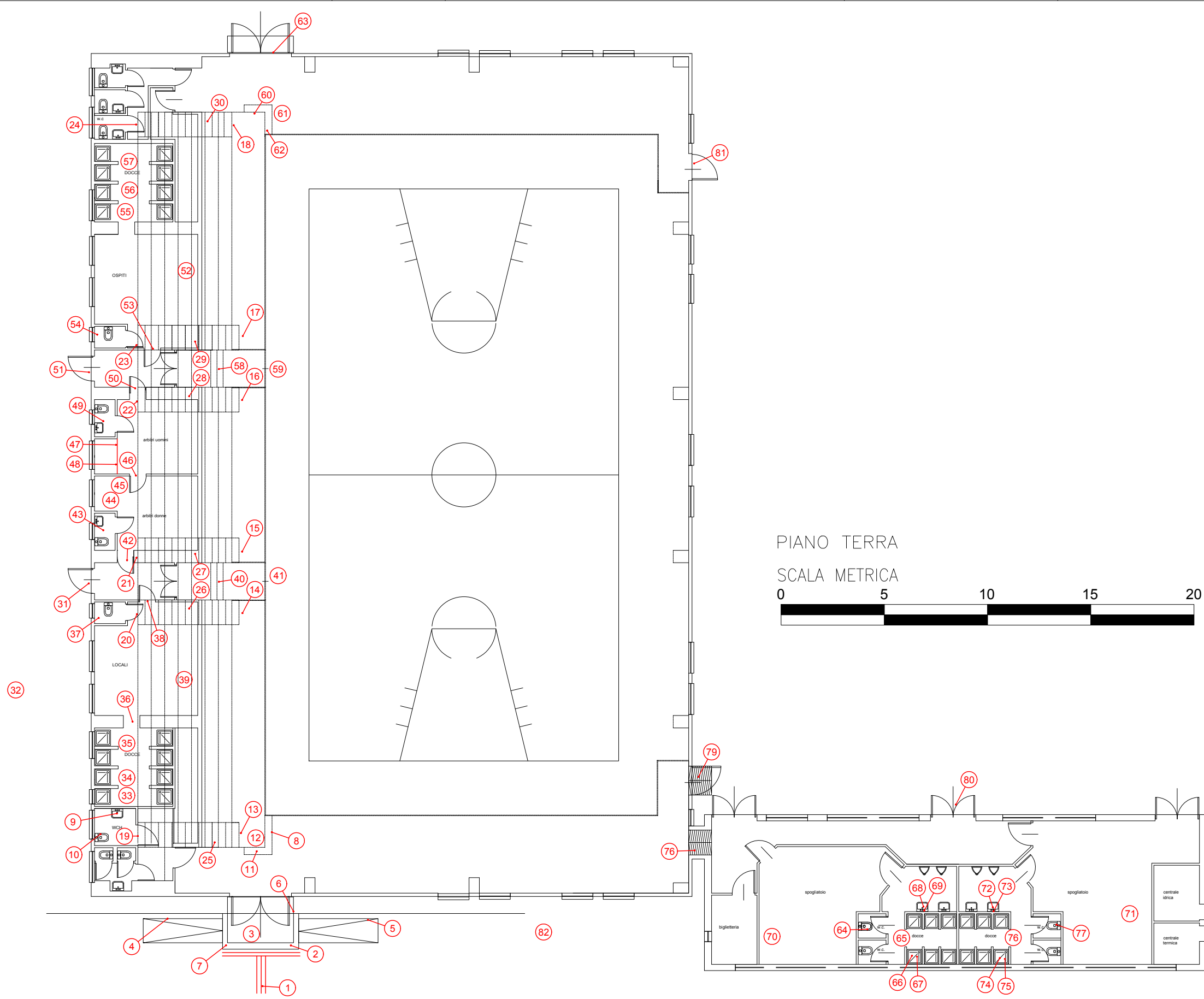
Interventi previsti

- parcheggio ☒
- segnaletica est. ☒
- segnaletica int. ☒
- percorso est. ☐
- percorso int. ☐
- pavimentaz. est. ☐
- pavimentaz. int. ☐
- pensilina di protezione ☐
- rampa fissa est. ☒
- rampa fissa int. ☒
- servoscala est. ☐
- servoscala int. ☐
- corrimano est. ☒
- corrimano int. ☐
- ascensore est. ☐
- ascensore int. ☒
- accesso princ. ☐
- accesso second. ☐
- soglie, zerbini ☒
- ausili est. ☐
- mod.vano ascens. ☐
- mod.cabina ascens. ☐
- mod.comandi ascens. ☐
- mod. infissi ☒
- adeguam. serv. igienici ☐
- costruz. serv. igienici ☒
- mod. strutt. murarie ☐
- inserim. stalli ☐
- adeguam. arredi ☐

Presenza di utenti

- Motori ☒
- Sensoriali ☐
- Cognitivi ☐
- Pluripatologie ☐
- Lievi ☐

Piano Eliminazione Barriere Architettoniche nel Comune di Mesagne	37	PALAZZETTO DELLO SPORT	Legenda	PROGETTISTA INCARICATO
Ambito Edilizio		Via Udine, 80	n° ID intervento	Architetto Stefano Maurizio



PALAZZETTO DELLO SPORT

37

cod. edificio
n. intervento

Via Udine, 80 72023 Mesagne BR

37-1

Criticità rilevata

Segnaletica a pavimento: **assenza**

Localizzazione intervento

Accesso edificio

Esterno

Descrizione dell'intervento

Realizzazione di fascia a pavimento di facile **percezione tattile e visiva**, atta a segnalare **l'inizio e la fine di una rampa scala** a persone non vedenti e ipovedenti.

La fascia tattilo-plantare dovrà essere collocata 20 cm. prima dell'inizio rampa e a 20 cm. dopo fine rampa. La segnaletica dovrà avere una profondità di cm. 60 ed una larghezza pari alla rampa di scale.

Al fine di rafforzare per ragioni di sicurezza e di orientamento l'andamento della o delle rampe di scale, si suggerisce all'inizio e al termine di ogni rampa di inserire una segnaletica tattile sul corrimano

Materiale proposto:

**Tipo LogesVetEvolution
PVC**

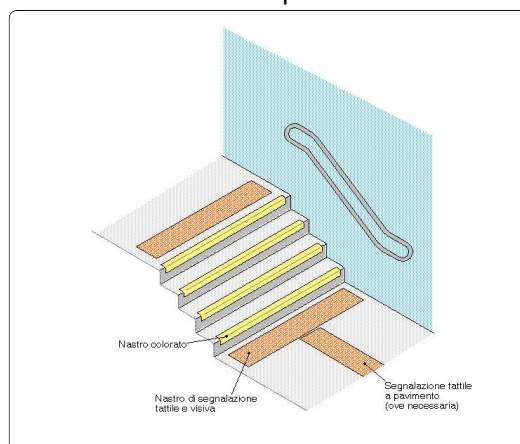
Riferimenti alla normativa

Legge 118/1971 art. 27
Legge 41/1986 art. 32
Legge 104/1992 art. 24
D.M. 236/89 art. 4.1.10 - 8.1.10
D.P.R. 503/96 art. 7 - 13 - 17
D.L. 626/94 art. 30
Legge 81/08 art. 63

Foto del rilievo



Esempio



Lunghezza: Larghezza: Quantità: Metri Lineari

6

Stima scheda €. 560,00

Note integrative:

PALAZZETTO DELLO SPORT

37

cod. edificio
n. intervento

Via Udine, 80 72023 Mesagne BR

37-2

Criticità rilevata

Difficoltà di percezione della differenza di quota

Localizzazione intervento

Accesso edificio

Esterno

Descrizione dell'intervento

Adeguamento di una serie di gradini tramite **evidenziazione cromatica dell'angolo**: inserimento di fascia cromaticamente distinta dalla superficie e di materiale antidrucciolevole, di larghezza minima 10 cm, sulle pedate dei gradini, evidenziazione cromatica dell'alzata in modo da rendere visibili i gradini durante la salita.

Materiale proposto:

Riferimenti alla normativa

Legge 118/1971 art. 27
Legge 41/1986 art. 32
Legge 104/1992 art. 24
D.M. 236/89 art. 4.3 - 5.2 - 5.7
D.P.R. 503/96 art. 9 - 17
ISO/TC 59/SC 16 n° 140
ISO/FDIS 23599:2012 (E)
CEN/TS 15209

Foto del rilievo



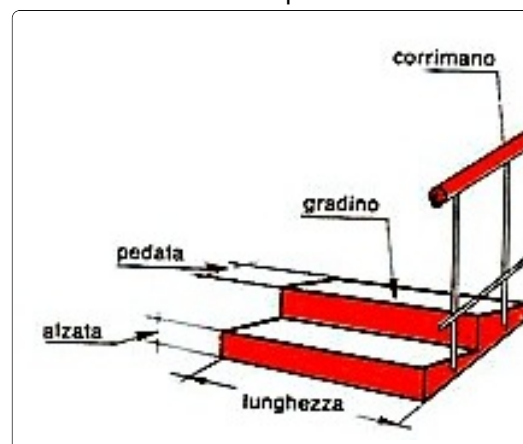
Lunghezza: Larghezza: Quantità: Metri Lineari

4

Stima scheda €. 200,00

Note integrative:

Esempio



PALAZZETTO DELLO SPORT

37

cod. edificio
n. intervento

Via Udine, 80 72023 Mesagne BR

37-3

Criticità rilevata

Segnaletica a pavimento: **assenza solo fascia di pericolo**

Localizzazione intervento

Accesso edificio



Esterno

Materiale proposto:

**Tipo LogesVetEvolution
PVC**

Riferimenti alla normativa

Descrizione dell'intervento

Realizzazione di fascia a pavimento di facile **percezione tattile e visiva**, atta a segnalare il pericolo rappresentato dalla presenza di una SCALA segnale di solo pericolo, a persone non vedenti e ipovedenti.

La fascia tattilo-plantare dovrà essere collocata 20 cm. prima dell'inizio rampa e a 20 cm. dopo fine rampa. La segnaletica dovrà avere una profondità di cm. 60 ed una larghezza pari alla rampa di scale.

Al fine di rafforzare per ragioni di sicurezza e di orientamento l'andamento della o delle rampe di scale, si suggerisce all'inizio e al termine di ogni rampa di inserire una segnaletica tattile sul corrimano

Foto del rilievo



Esempio

Lunghezza: Larghezza: Quantità: Metri Lineari

4

Stima scheda €. 200,00

Note integrative:

PALAZZETTO DELLO SPORT

37

cod. edificio
n. intervento

Via Udine, 80 72023 Mesagne BR

37-4

Criticità rilevata

Corrimano: **assenza/inadeguatezza**

Localizzazione intervento

Rampe

Esterno

Descrizione dell'intervento

Inserimento di corrimano: nel caso di un uso da parte di persone adulte il corrimano dovrà avere preferibilmente sezione con diametro di mm 40, nel caso di maggior uso da parte di bambini il diametro non dovrà superare i 30 mm. I corrimani utilizzati da parte degli adulti saranno posti ad un'altezza compresa tra 90 e 100 cm, quelli utilizzati da parte dei bambini andranno posti a un'altezza compresa tra cm 60 e cm 75. In caso di utenza mista si consiglia l'utilizzo di doppio corrimano posto alle due altezze. Il corrimano dovrà essere prolungato di cm 30 oltre il primo e l'ultimo gradino. La distanza tra il corrimano e la parete dovrà essere compresa tra i 4 e i 5 cm. Affinché le mensole di fissaggio al muro non costituiscano ostacolo sarà indispensabile posizionarle sulla parte inferiore del corrimano. Il materiale dovrà assicurare una presa sicura (anti-scivolo) ed essere gradevole al tatto. Il corrimano deve essere sempre presente su entrambi i lati della scala.

Materiale proposto:

Metallo

Riferimenti alla normativa

Legge 118/1971 art. 27
Legge 41/1986 art. 32
Legge 104/1992 art. 24
D.M. 236/89 art. 4.1.10 - 4.1.11 - 8.0.1 - 8.1.10
D.P.R. 503/96 art. 7 - 23
D.L. 626/94 art. 30
Legge 81/08 art. 63

Foto del rilievo



Lunghezza: Larghezza: Quantità: Metri Lineari

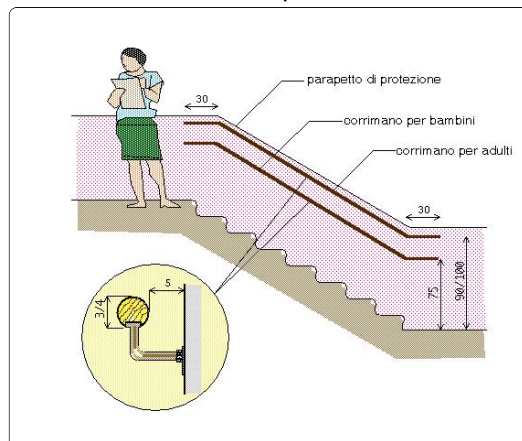
5

Stima scheda €. 800,00

Note integrative:

Da realizzare lungo tutto il cordolo, anche dell'ingresso.

Esempio



PALAZZETTO DELLO SPORT

37

cod. edificio
n. intervento

Via Udine, 80 72023 Mesagne BR

37-5

Criticità rilevata

Corrimano: **assenza/inadeguatezza**

Localizzazione intervento

Rampe

Esterno

Descrizione dell'intervento

Inserimento di corrimano: nel caso di un uso da parte di persone adulte il corrimano dovrà avere preferibilmente sezione con diametro di mm 40, nel caso di maggior uso da parte di bambini il diametro non dovrà superare i 30 mm. I corrimani utilizzati da parte degli adulti saranno posti ad un'altezza compresa tra 90 e 100 cm, quelli utilizzati da parte dei bambini andranno posti a un'altezza compresa tra cm 60 e cm 75. In caso di utenza mista si consiglia l'utilizzo di doppio corrimano posto alle due altezze. Il corrimano dovrà essere prolungato di cm 30 oltre il primo e l'ultimo gradino. La distanza tra il corrimano e la parete dovrà essere compresa tra i 4 e i 5 cm. Affinché le mensole di fissaggio al muro non costituiscano ostacolo sarà indispensabile posizionarle sulla parte inferiore del corrimano. Il materiale dovrà assicurare una presa sicura (anti-scivolo) ed essere gradevole al tatto. Il corrimano deve essere sempre presente su entrambi i lati della scala.

Materiale proposto:

Metallo

Riferimenti alla normativa

Legge 118/1971 art. 27
Legge 41/1986 art. 32
Legge 104/1992 art. 24
D.M. 236/89 art. 4.1.10 - 4.1.11 - 8.0.1 - 8.1.10
D.P.R. 503/96 art. 7 - 23
D.L. 626/94 art. 30
Legge 81/08 art. 63

Foto del rilievo



Lunghezza: Larghezza: Quantità: Metri Lineari

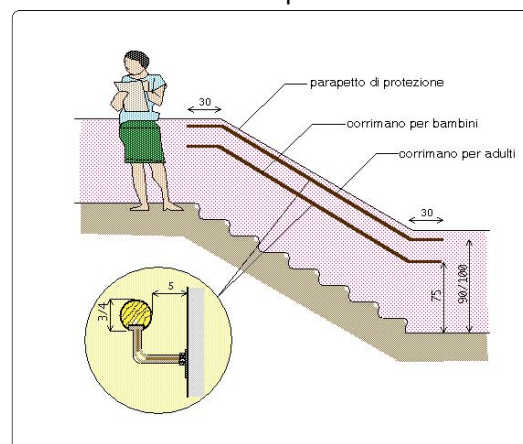
5

Stima scheda €. 800,00

Note integrative:

Da realizzare lungo tutto il cordolo, anche dell'ingresso.

Esempio



PALAZZETTO DELLO SPORT

37

cod. edificio
n. intervento

Via Udine, 80 72023 Mesagne BR

37-6

Criticità rilevata

Assenza di segnaletica informativa e di orientamento su supporto

Localizzazione intervento

Ingresso

Esterno

Descrizione dell'intervento

Installazione di mappa tattile quale rappresentazione in rilievo della planimetria di un ambiente, con l'indicazione dei principali punti di riferimento utili agli utenti dell'edificio o dello spazio. Deve risultare di facile lettura visiva, tramite forte contrasto cromatico e facile percezione tattile data dal rilievo, che deve riportare la planimetria e le descrizioni in caratteri Braille e normali.

L'informazione di tipo tattile a parete (verticale) deve essere posizionata ad un'altezza non superiore a cm 150 e non inferiore a cm 130 da terra. Qualora la targa sia collocata orizzontalmente, questa deve avere una inclinazione di 30° ed essere ad una altezza di cm 90 da terra. Per la lettura tattile è sempre consigliabile la disposizione su piano inclinato a 30°.

Materiale proposto:

Riferimenti alla normativa

Legge 118/1971 art. 27

Legge 41/1986 art. 32

Legge 104/1992 art. 24

D.M. 236/89 art. 4.3

D.P.R. 503/96 art. 1 - 2 - 9 - 17

Foto del rilievo



Esempio



Lunghezza: Larghezza: Quantità: Metri Lineari

1

Stima scheda € 750,00

Note integrative:

PALAZZETTO DELLO SPORT

37

cod. edificio
n. intervento

Via Udine, 80 72023 Mesagne BR

37-7

Criticità rilevata

Corrimano: **assenza/inadeguatezza**

Localizzazione intervento

Rampe

Esterno

Descrizione dell'intervento

Inserimento di corrimano: nel caso di un uso da parte di persone adulte il corrimano dovrà avere preferibilmente sezione con diametro di mm 40, nel caso di maggior uso da parte di bambini il diametro non dovrà superare i 30 mm. I corrimani utilizzati da parte degli adulti saranno posti ad un'altezza compresa tra 90 e 100 cm, quelli utilizzati da parte dei bambini andranno posti a un'altezza compresa tra cm 60 e cm 75. In caso di utenza mista si consiglia l'utilizzo di doppio corrimano posto alle due altezze. Il corrimano dovrà essere prolungato di cm 30 oltre il primo e l'ultimo gradino. La distanza tra il corrimano e la parete dovrà essere compresa tra i 4 e i 5 cm. Affinché le mensole di fissaggio al muro non costituiscano ostacolo sarà indispensabile posizionarle sulla parte inferiore del corrimano. Il materiale dovrà assicurare una presa sicura (anti-scivolo) ed essere gradevole al tatto. Il corrimano deve essere sempre presente su entrambi i lati della scala.

Materiale proposto:

Metallo

Riferimenti alla normativa

Legge 118/1971 art. 27
Legge 41/1986 art. 32
Legge 104/1992 art. 24
D.M. 236/89 art. 4.1.10 - 4.1.11 - 8.0.1 - 8.1.10
D.P.R. 503/96 art. 7 - 23
D.L. 626/94 art. 30
Legge 81/08 art. 63

Foto del rilievo



Lunghezza: Larghezza: Quantità: Metri Lineari

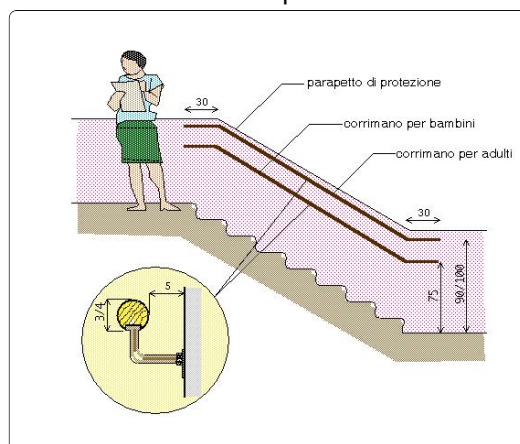
3

Stima scheda €. 480,00

Note integrative:

Da inserirere su entrambi i lati.

Esempio



PALAZZETTO DELLO SPORT

37

cod. edificio
n. intervento

Via Udine, 80 72023 Mesagne BR

37-8

Criticità rilevata
Piccola piattaforma elevatrice: assenza

Localizzazione intervento

Scale

Piano terra

Descrizione dell'intervento

Installazione di piattaforma elevatrice per il superamento di piccoli dislivelli (tipo "a pantografo") senza vano corsa. **(tipo Z-SLIM)**

E' ideale per il superamento di piccoli dislivelli.

L'impianto può essere predisposto per rivestimento in muratura (marmo, mattonelle, ecc.).

La piattaforma è composta da una base fissa a pantografo che si occupa del sollevamento e da un piano scorrevole che si occupa della traslazione, l'applicazione tipica è quella del superamento di brevi scalinate.

Portata 300Kg.

Elevazione massima 500mm (750mm per il modello Z-SLIM SUPER) - Traslazione massima 1000mm

Spessore complessivo dell'eventuale rivestimento del piano 30mm.

Materiale proposto:

Riferimenti alla normativa

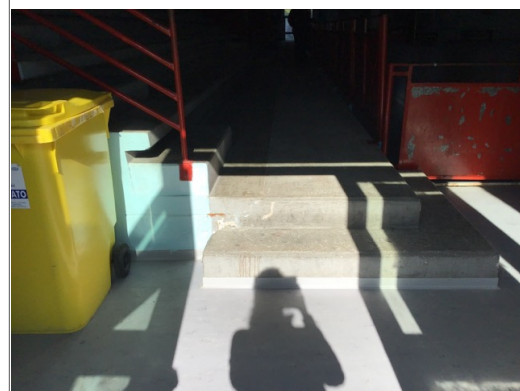
D.M. 236

4.1.13 - 8.1.13

D.P.R. 503

Art. 15 - 23

Foto del rilievo



Esempio



Lunghezza: Larghezza: Quantità: Metri Lineari

1

Stima scheda €. 4.500,00

Note integrative:

PALAZZETTO DELLO SPORT

37

cod. edificio
n. intervento

Via Udine, 80 72023 Mesagne BR

37-9

Criticità rilevata
Specchio: **assenza**

Localizzazione intervento

Servizi igienici riservati



Piano terra

Descrizione dell'intervento

Inserimento di specchio, da fissare alla parete ad un'altezza non superiore a cm 90 dal pavimento.

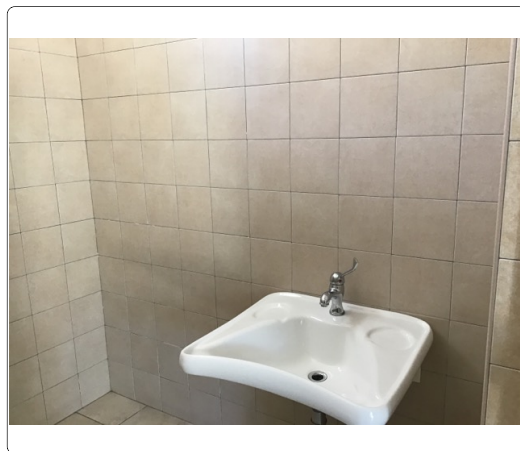
Materiale proposto:

Riferimenti alla normativa

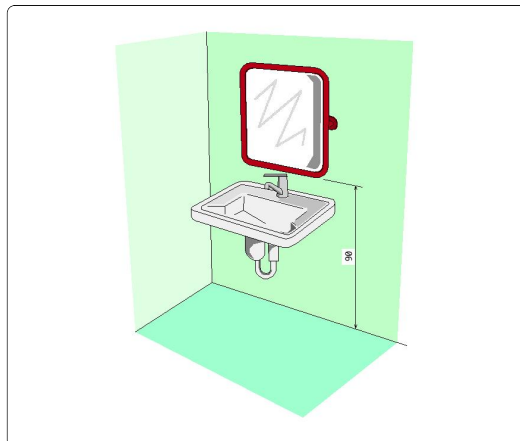
D.M. 236/89 art. 4.1.6 - 5.5 - 8.1.6

D.P.R. 503/96 art. 8

Foto del rilievo



Esempio



Lunghezza: Larghezza: Quantità: Metri Lineari
1

Stima scheda €. 50,00

Note integrative:

PALAZZETTO DELLO SPORT

37

cod. edificio
n. intervento

Via Udine, 80 72023 Mesagne BR

37-10

Criticità rilevata
campanello di chiamata: assenza

Localizzazione intervento

Servizi igienici riservati



Piano terra

Descrizione dell'intervento

Inserimento di campanello di chiamata. Il comando sarà posizionato ad un'altezza compresa tra cm 110 e cm 130 dal piano di calpestio.

Materiale proposto:

Riferimenti alla normativa

Legge 118/1971 art. 27
Legge 41/1986 art. 32
Legge 104/1992 art. 24
D.M. 236/89 art.
4.1.6-4.1.12-8.1.5-8.1.12
D.P.R. 503/96 art. 8 - 15 - 23

Foto del rilievo



Esempio

Nessuna immagine
di supporto

Lunghezza: Larghezza: Quantità: Metri Lineari
1

Stima scheda €. 150,00

Note integrative:

PALAZZETTO DELLO SPORT

37

cod. edificio
n. intervento

Via Udine, 80 72023 Mesagne BR

37-11

Criticità rilevata

Segnaletica a pavimento: **assenza solo fascia di pericolo**

Localizzazione intervento

Scale



Piano terra

Materiale proposto:

**Tipo LogesVetEvolution
PVC**

Riferimenti alla normativa

Descrizione dell'intervento

Realizzazione di fascia a pavimento di facile **percezione tattile e visiva**, atta a segnalare il pericolo rappresentato dalla presenza di una SCALA segnale di solo pericolo, a persone non vedenti e ipovedenti.

La fascia tattilo-plantare dovrà essere collocata 20 cm. prima dell'inizio rampa e a 20 cm. dopo fine rampa. La segnaletica dovrà avere una profondità di cm. 60 ed una larghezza pari alla rampa di scale.

Al fine di rafforzare per ragioni di sicurezza e di orientamento l'andamento della o delle rampe di scale, si suggerisce all'inizio e al termine di ogni rampa di inserire una segnaletica tattile sul corrimano

Foto del rilievo



Esempio

Lunghezza: Larghezza: Quantità: Metri Lineari

4

Stima scheda €. 200,00

Note integrative:

PALAZZETTO DELLO SPORT

37

cod. edificio
n. intervento

Via Udine, 80 72023 Mesagne BR

37-12

Criticità rilevata

Segnaletica a pavimento: **assenza solo fascia di pericolo**

Localizzazione intervento

Scale



Piano terra

Materiale proposto:

**Tipo LogesVetEvolution
PVC**

Riferimenti alla normativa

Descrizione dell'intervento

Realizzazione di fascia a pavimento di facile **percezione tattile e visiva**, atta a segnalare il pericolo rappresentato dalla presenza di una SCALA segnale di solo pericolo, a persone non vedenti e ipovedenti.

La fascia tattilo-plantare dovrà essere collocata 20 cm. prima dell'inizio rampa e a 20 cm. dopo fine rampa. La segnaletica dovrà avere una profondità di cm. 60 ed una larghezza pari alla rampa di scale.

Al fine di rafforzare per ragioni di sicurezza e di orientamento l'andamento della o delle rampe di scale, si suggerisce all'inizio e al termine di ogni rampa di inserire una segnaletica tattile sul corrimano

Foto del rilievo



Esempio

Lunghezza: Larghezza: Quantità: Metri Lineari

4

Stima scheda €. 200,00

Note integrative:

PALAZZETTO DELLO SPORT

37

cod. edificio
n. intervento

Via Udine, 80 72023 Mesagne BR

37-13

Criticità rilevata

Segnaletica a pavimento: **assenza**

Localizzazione intervento

Scale

Piano terra

Descrizione dell'intervento

Realizzazione di fascia a pavimento di facile **percezione tattile e visiva**, atta a segnalare **l'inizio e la fine di una rampa scala** a persone non vedenti e ipovedenti.

La fascia tattilo-plantare dovrà essere collocata 20 cm. prima dell'inizio rampa e a 20 cm. dopo fine rampa. La segnaletica dovrà avere una profondità di cm. 60 ed una larghezza pari alla rampa di scale.

Al fine di rafforzare per ragioni di sicurezza e di orientamento l'andamento della o delle rampe di scale, si suggerisce all'inizio e al termine di ogni rampa di inserire una segnaletica tattile sul corrimano

Materiale proposto:

**Tipo LogesVetEvolution
PVC**

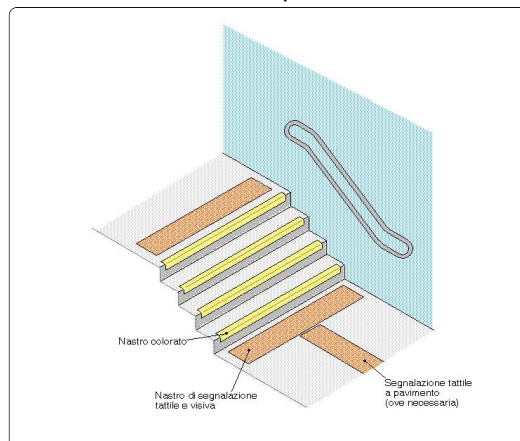
Riferimenti alla normativa

Legge 118/1971 art. 27
Legge 41/1986 art. 32
Legge 104/1992 art. 24
D.M. 236/89 art. 4.1.10 - 8.1.10
D.P.R. 503/96 art. 7 - 13 - 17
D.L. 626/94 art. 30
Legge 81/08 art. 63

Foto del rilievo



Esempio



Lunghezza: Larghezza: Quantità: Metri Lineari
2,5

Stima scheda €. 230,00

Note integrative:

PALAZZETTO DELLO SPORT

37

cod. edificio
n. intervento

Via Udine, 80 72023 Mesagne BR

37-14

Criticità rilevata

Segnaletica a pavimento: **assenza**

Localizzazione intervento

Scale

Piano terra

Descrizione dell'intervento

Realizzazione di fascia a pavimento di facile **percezione tattile e visiva**, atta a segnalare **l'inizio e la fine di una rampa scala** a persone non vedenti e ipovedenti.

La fascia tattilo-plantare dovrà essere collocata 20 cm. prima dell'inizio rampa e a 20 cm. dopo fine rampa. La segnaletica dovrà avere una profondità di cm. 60 ed una larghezza pari alla rampa di scale.

Al fine di rafforzare per ragioni di sicurezza e di orientamento l'andamento della o delle rampe di scale, si suggerisce all'inizio e al termine di ogni rampa di inserire una segnaletica tattile sul corrimano

Materiale proposto:

**Tipo LogesVetEvolution
PVC**

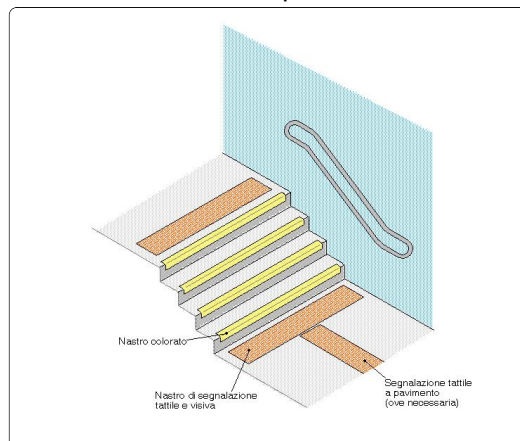
Riferimenti alla normativa

Legge 118/1971 art. 27
Legge 41/1986 art. 32
Legge 104/1992 art. 24
D.M. 236/89 art. 4.1.10 - 8.1.10
D.P.R. 503/96 art. 7 - 13 - 17
D.L. 626/94 art. 30
Legge 81/08 art. 63

Foto del rilievo



Esempio



Lunghezza: Larghezza: Quantità: Metri Lineari
2,5

Stima scheda €. **230,00**

Note integrative:

PALAZZETTO DELLO SPORT

37

cod. edificio
n. intervento

Via Udine, 80 72023 Mesagne BR

37-15

Criticità rilevata

Segnaletica a pavimento: **assenza**

Localizzazione intervento

Scale

Piano terra

Descrizione dell'intervento

Realizzazione di fascia a pavimento di facile **percezione tattile e visiva**, atta a segnalare **l'inizio e la fine di una rampa scala** a persone non vedenti e ipovedenti.

La fascia tattilo-plantare dovrà essere collocata 20 cm. prima dell'inizio rampa e a 20 cm. dopo fine rampa. La segnaletica dovrà avere una profondità di cm. 60 ed una larghezza pari alla rampa di scale.

Al fine di rafforzare per ragioni di sicurezza e di orientamento l'andamento della o delle rampe di scale, si suggerisce all'inizio e al termine di ogni rampa di inserire una segnaletica tattile sul corrimano

Materiale proposto:

**Tipo LogesVetEvolution
PVC**

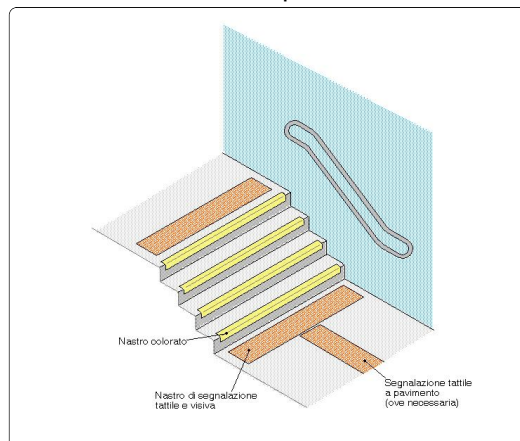
Riferimenti alla normativa

Legge 118/1971 art. 27
Legge 41/1986 art. 32
Legge 104/1992 art. 24
D.M. 236/89 art. 4.1.10 - 8.1.10
D.P.R. 503/96 art. 7 - 13 - 17
D.L. 626/94 art. 30
Legge 81/08 art. 63

Foto del rilievo



Esempio



Lunghezza: Larghezza: Quantità: Metri Lineari
2,5

Stima scheda €. **230,00**

Note integrative:

PALAZZETTO DELLO SPORT

37

cod. edificio
n. intervento

Via Udine, 80 72023 Mesagne BR

37-16

Criticità rilevata

Segnaletica a pavimento: **assenza**

Localizzazione intervento

Scale

Piano terra

Descrizione dell'intervento

Realizzazione di fascia a pavimento di facile **percezione tattile e visiva**, atta a segnalare **l'inizio e la fine di una rampa scala** a persone non vedenti e ipovedenti.

La fascia tattilo-plantare dovrà essere collocata 20 cm. prima dell'inizio rampa e a 20 cm. dopo fine rampa. La segnaletica dovrà avere una profondità di cm. 60 ed una larghezza pari alla rampa di scale.

Al fine di rafforzare per ragioni di sicurezza e di orientamento l'andamento della o delle rampe di scale, si suggerisce all'inizio e al termine di ogni rampa di inserire una segnaletica tattile sul corrimano

Materiale proposto:

**Tipo LogesVetEvolution
PVC**

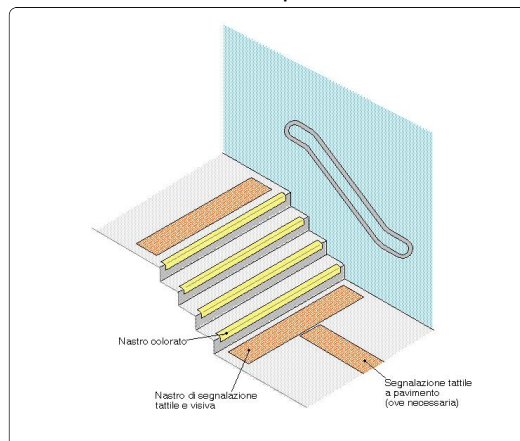
Riferimenti alla normativa

Legge 118/1971 art. 27
Legge 41/1986 art. 32
Legge 104/1992 art. 24
D.M. 236/89 art. 4.1.10 - 8.1.10
D.P.R. 503/96 art. 7 - 13 - 17
D.L. 626/94 art. 30
Legge 81/08 art. 63

Foto del rilievo



Esempio



Lunghezza: Larghezza: Quantità: Metri Lineari
2,5

Stima scheda €. 230,00

Note integrative:

PALAZZETTO DELLO SPORT

37

cod. edificio
n. intervento

Via Udine, 80 72023 Mesagne BR

37-17

Criticità rilevata

Segnaletica a pavimento: **assenza**

Localizzazione intervento

Scale



Piano terra

Descrizione dell'intervento

Realizzazione di fascia a pavimento di facile **percezione tattile e visiva**, atta a segnalare **l'inizio e la fine di una rampa scala** a persone non vedenti e ipovedenti.

La fascia tattilo-plantare dovrà essere collocata 20 cm. prima dell'inizio rampa e a 20 cm. dopo fine rampa. La segnaletica dovrà avere una profondità di cm. 60 ed una larghezza pari alla rampa di scale.

Al fine di rafforzare per ragioni di sicurezza e di orientamento l'andamento della o delle rampe di scale, si suggerisce all'inizio e al termine di ogni rampa di inserire una segnaletica tattile sul corrimano

Materiale proposto:

**Tipo LogesVetEvolution
PVC**

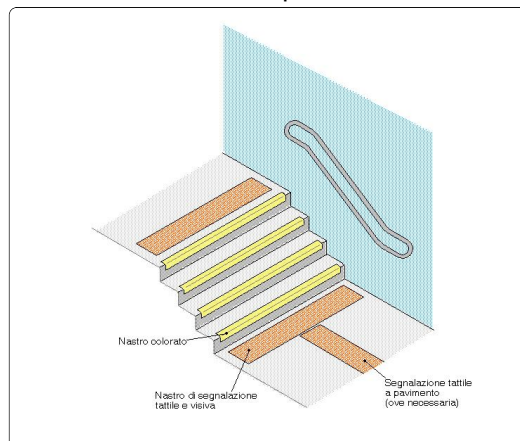
Riferimenti alla normativa

Legge 118/1971 art. 27
Legge 41/1986 art. 32
Legge 104/1992 art. 24
D.M. 236/89 art. 4.1.10 - 8.1.10
D.P.R. 503/96 art. 7 - 13 - 17
D.L. 626/94 art. 30
Legge 81/08 art. 63

Foto del rilievo



Esempio



Lunghezza: Larghezza: Quantità: Metri Lineari
2,5

Stima scheda €. 230,00

Note integrative:

PALAZZETTO DELLO SPORT

37

cod. edificio
n. intervento

Via Udine, 80 72023 Mesagne BR

37-18

Criticità rilevata

Segnaletica a pavimento: **assenza**

Localizzazione intervento

Scale

Piano terra

Descrizione dell'intervento

Realizzazione di fascia a pavimento di facile **percezione tattile e visiva**, atta a segnalare **l'inizio e la fine di una rampa scala** a persone non vedenti e ipovedenti.

La fascia tattilo-plantare dovrà essere collocata 20 cm. prima dell'inizio rampa e a 20 cm. dopo fine rampa. La segnaletica dovrà avere una profondità di cm. 60 ed una larghezza pari alla rampa di scale.

Al fine di rafforzare per ragioni di sicurezza e di orientamento l'andamento della o delle rampe di scale, si suggerisce all'inizio e al termine di ogni rampa di inserire una segnaletica tattile sul corrimano

Materiale proposto:

**Tipo LogesVetEvolution
PVC**

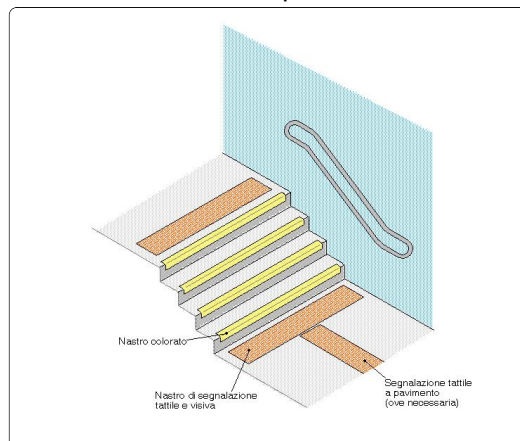
Riferimenti alla normativa

Legge 118/1971 art. 27
Legge 41/1986 art. 32
Legge 104/1992 art. 24
D.M. 236/89 art. 4.1.10 - 8.1.10
D.P.R. 503/96 art. 7 - 13 - 17
D.L. 626/94 art. 30
Legge 81/08 art. 63

Foto del rilievo



Esempio



Lunghezza: Larghezza: Quantità: Metri Lineari
2,5

Stima scheda €. 230,00

Note integrative:

PALAZZETTO DELLO SPORT

37

cod. edificio
n. intervento

Via Udine, 80 72023 Mesagne BR

37-19

Criticità rilevata

Segnaletica a pavimento: **assenza solo fascia di pericolo**

Localizzazione intervento

Scale



1° Piano

Materiale proposto:

**Tipo LogesVetEvolution
PVC**

Riferimenti alla normativa

Descrizione dell'intervento

Realizzazione di fascia a pavimento di facile **percezione tattile e visiva**, atta a segnalare il pericolo rappresentato dalla presenza di una SCALA segnale di solo pericolo, a persone non vedenti e ipovedenti.

La fascia tattilo-plantare dovrà essere collocata 20 cm. prima dell'inizio rampa e a 20 cm. dopo fine rampa. La segnaletica dovrà avere una profondità di cm. 60 ed una larghezza pari alla rampa di scale.

Al fine di rafforzare per ragioni di sicurezza e di orientamento l'andamento della o delle rampe di scale, si suggerisce all'inizio e al termine di ogni rampa di inserire una segnaletica tattile sul corrimano

Foto del rilievo



Esempio

Lunghezza: Larghezza: Quantità: Metri Lineari
1,5

Stima scheda €. 80,00

Note integrative:

PALAZZETTO DELLO SPORT

37

cod. edificio
n. intervento

Via Udine, 80 72023 Mesagne BR

37-20

Criticità rilevata

Segnaletica a pavimento: **assenza solo fascia di pericolo**

Localizzazione intervento

Scale



1° Piano

Materiale proposto:

**Tipo LogesVetEvolution
PVC**

Riferimenti alla normativa

Descrizione dell'intervento

Realizzazione di fascia a pavimento di facile **percezione tattile e visiva**, atta a segnalare il pericolo rappresentato dalla presenza di una SCALA segnale di solo pericolo, a persone non vedenti e ipovedenti.

La fascia tattilo-plantare dovrà essere collocata 20 cm. prima dell'inizio rampa e a 20 cm. dopo fine rampa. La segnaletica dovrà avere una profondità di cm. 60 ed una larghezza pari alla rampa di scale.

Al fine di rafforzare per ragioni di sicurezza e di orientamento l'andamento della o delle rampe di scale, si suggerisce all'inizio e al termine di ogni rampa di inserire una segnaletica tattile sul corrimano

Foto del rilievo



Esempio

Lunghezza: Larghezza: Quantità: Metri Lineari
1,5

Stima scheda €. 80,00

Note integrative:

PALAZZETTO DELLO SPORT

37

cod. edificio
n. intervento

Via Udine, 80 72023 Mesagne BR

37-21

Criticità rilevata

Segnaletica a pavimento: **assenza solo fascia di pericolo**

Localizzazione intervento

Scale



1° Piano

Materiale proposto:

**Tipo LogesVetEvolution
PVC**

Riferimenti alla normativa

Descrizione dell'intervento

Realizzazione di fascia a pavimento di facile **percezione tattile e visiva**, atta a segnalare il pericolo rappresentato dalla presenza di una SCALA segnale di solo pericolo, a persone non vedenti e ipovedenti.

La fascia tattilo-plantare dovrà essere collocata 20 cm. prima dell'inizio rampa e a 20 cm. dopo fine rampa. La segnaletica dovrà avere una profondità di cm. 60 ed una larghezza pari alla rampa di scale.

Al fine di rafforzare per ragioni di sicurezza e di orientamento l'andamento della o delle rampe di scale, si suggerisce all'inizio e al termine di ogni rampa di inserire una segnaletica tattile sul corrimano

Foto del rilievo



Esempio

Lunghezza: Larghezza: Quantità: Metri Lineari
1,5

Stima scheda €. 80,00

Note integrative:

PALAZZETTO DELLO SPORT

37

cod. edificio
n. intervento

Via Udine, 80 72023 Mesagne BR

37-22

Criticità rilevata

Segnaletica a pavimento: **assenza solo fascia di pericolo**

Localizzazione intervento

Scale



1° Piano

Materiale proposto:

**Tipo LogesVetEvolution
PVC**

Riferimenti alla normativa

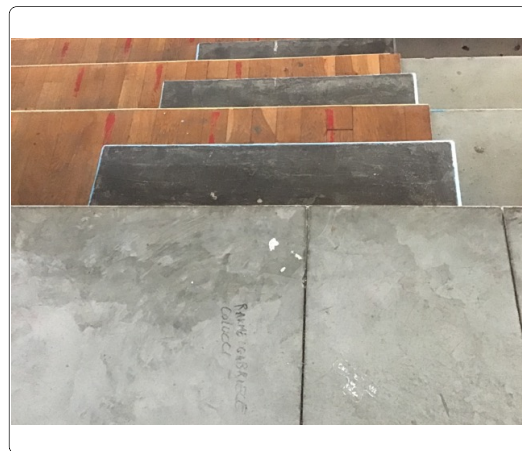
Descrizione dell'intervento

Realizzazione di fascia a pavimento di facile **percezione tattile e visiva**, atta a segnalare il pericolo rappresentato dalla presenza di una SCALA segnale di solo pericolo, a persone non vedenti e ipovedenti.

La fascia tattilo-plantare dovrà essere collocata 20 cm. prima dell'inizio rampa e a 20 cm. dopo fine rampa. La segnaletica dovrà avere una profondità di cm. 60 ed una larghezza pari alla rampa di scale.

Al fine di rafforzare per ragioni di sicurezza e di orientamento l'andamento della o delle rampe di scale, si suggerisce all'inizio e al termine di ogni rampa di inserire una segnaletica tattile sul corrimano

Foto del rilievo



Esempio

Lunghezza: Larghezza: Quantità: Metri Lineari
1,5

Stima scheda €. 80,00

Note integrative:

PALAZZETTO DELLO SPORT

37

cod. edificio
n. intervento

Via Udine, 80 72023 Mesagne BR

37-23

Criticità rilevata

Segnaletica a pavimento: **assenza solo fascia di pericolo**

Localizzazione intervento

Scale



1° Piano

Materiale proposto:

**Tipo LogesVetEvolution
PVC**

Riferimenti alla normativa

Descrizione dell'intervento

Realizzazione di fascia a pavimento di facile **percezione tattile e visiva**, atta a segnalare il pericolo rappresentato dalla presenza di una SCALA segnale di solo pericolo, a persone non vedenti e ipovedenti.

La fascia tattilo-plantare dovrà essere collocata 20 cm. prima dell'inizio rampa e a 20 cm. dopo fine rampa. La segnaletica dovrà avere una profondità di cm. 60 ed una larghezza pari alla rampa di scale.

Al fine di rafforzare per ragioni di sicurezza e di orientamento l'andamento della o delle rampe di scale, si suggerisce all'inizio e al termine di ogni rampa di inserire una segnaletica tattile sul corrimano

Foto del rilievo



Esempio

Lunghezza: Larghezza: Quantità: Metri Lineari
1,5

Stima scheda €. 80,00

Note integrative:

PALAZZETTO DELLO SPORT

37

cod. edificio
n. intervento

Via Udine, 80 72023 Mesagne BR

37-24

Criticità rilevata

Segnaletica a pavimento: **assenza solo fascia di pericolo**

Localizzazione intervento

Scale



1° Piano

Materiale proposto:

**Tipo LogesVetEvolution
PVC**

Riferimenti alla normativa

Descrizione dell'intervento

Realizzazione di fascia a pavimento di facile **percezione tattile e visiva**, atta a segnalare il pericolo rappresentato dalla presenza di una SCALA segnale di solo pericolo, a persone non vedenti e ipovedenti.

La fascia tattilo-plantare dovrà essere collocata 20 cm. prima dell'inizio rampa e a 20 cm. dopo fine rampa. La segnaletica dovrà avere una profondità di cm. 60 ed una larghezza pari alla rampa di scale.

Al fine di rafforzare per ragioni di sicurezza e di orientamento l'andamento della o delle rampe di scale, si suggerisce all'inizio e al termine di ogni rampa di inserire una segnaletica tattile sul corrimano

Foto del rilievo



Esempio

Lunghezza: Larghezza: Quantità: Metri Lineari
1,5

Stima scheda €. 80,00

Note integrative:

PALAZZETTO DELLO SPORT

37

cod. edificio
n. intervento

Via Udine, 80 72023 Mesagne BR

37-25

Criticità rilevata

Difficoltà di percezione della differenza di quota

Localizzazione intervento

Scale



Tutti i piani

Descrizione dell'intervento

Adeguamento di una serie di gradini tramite **evidenziazione cromatica dell'angolo**: inserimento di fascia cromaticamente distinta dalla superficie e di materiale antidrucciolevole, di larghezza minima 10 cm, sulle pedate dei gradini, evidenziazione cromatica dell'alzata in modo da rendere visibili i gradini durante la salita.

Materiale proposto:

Riferimenti alla normativa

Legge 118/1971 art. 27
Legge 41/1986 art. 32
Legge 104/1992 art. 24
D.M. 236/89 art. 4.3 - 5.2 - 5.7
D.P.R. 503/96 art. 9 - 17
ISO/TC 59/SC 16 n° 140
ISO/FDIS 23599:2012 (E)
CEN/TS 15209

Foto del rilievo



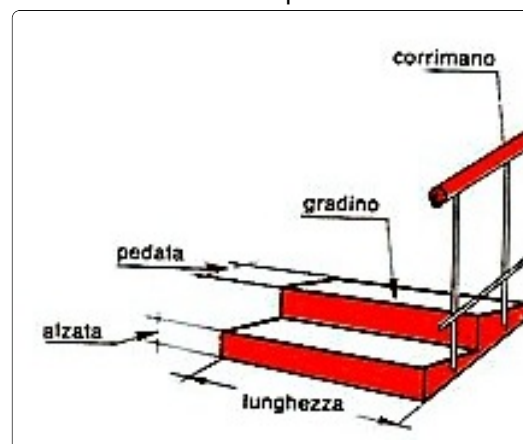
Lunghezza: Larghezza: Quantità: Metri Lineari

45

Stima scheda €. 2.210,00

Note integrative:

Esempio



PALAZZETTO DELLO SPORT

37

cod. edificio
n. intervento

Via Udine, 80 72023 Mesagne BR

37-26

Criticità rilevata

Difficoltà di percezione della differenza di quota

Localizzazione intervento

Scale



Tutti i piani

Descrizione dell'intervento

Adeguamento di una serie di gradini tramite **evidenziazione cromatica dell'angolo**: inserimento di fascia cromaticamente distinta dalla superficie e di materiale antidrucciolevole, di larghezza minima 10 cm, sulle pedate dei gradini, evidenziazione cromatica dell'alzata in modo da rendere visibili i gradini durante la salita.

Materiale proposto:

Riferimenti alla normativa

Legge 118/1971 art. 27
Legge 41/1986 art. 32
Legge 104/1992 art. 24
D.M. 236/89 art. 4.3 - 5.2 - 5.7
D.P.R. 503/96 art. 9 - 17
ISO/TC 59/SC 16 n° 140
ISO/FDIS 23599:2012 (E)
CEN/TS 15209

Foto del rilievo



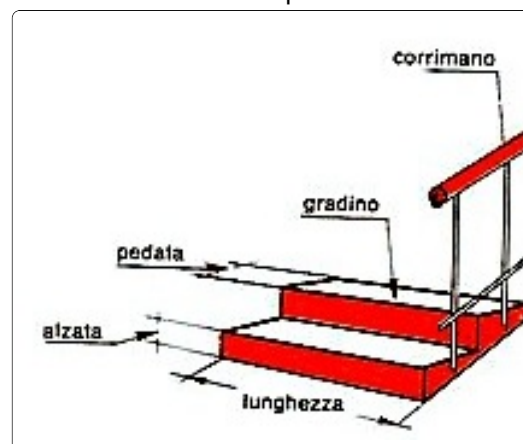
Lunghezza: Larghezza: Quantità: Metri Lineari

45

Stima scheda €. 2.210,00

Note integrative:

Esempio



PALAZZETTO DELLO SPORT

37

cod. edificio
n. intervento

Via Udine, 80 72023 Mesagne BR

37-27

Criticità rilevata

Difficoltà di percezione della differenza di quota

Localizzazione intervento

Scale



Tutti i piani

Descrizione dell'intervento

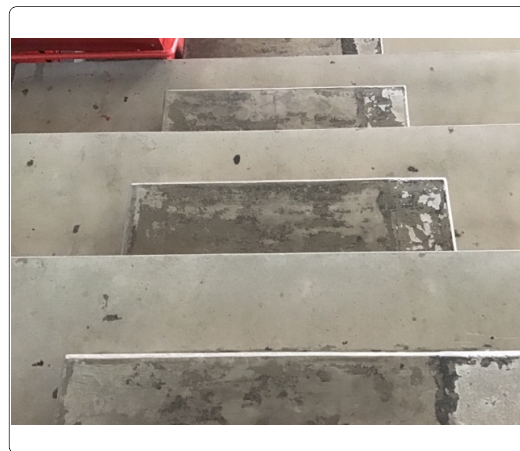
Adeguamento di una serie di gradini tramite **evidenziazione cromatica dell'angolo**: inserimento di fascia cromaticamente distinta dalla superficie e di materiale antidrucciolevole, di larghezza minima 10 cm, sulle pedate dei gradini, evidenziazione cromatica dell'alzata in modo da rendere visibili i gradini durante la salita.

Materiale proposto:

Riferimenti alla normativa

Legge 118/1971 art. 27
Legge 41/1986 art. 32
Legge 104/1992 art. 24
D.M. 236/89 art. 4.3 - 5.2 - 5.7
D.P.R. 503/96 art. 9 - 17
ISO/TC 59/SC 16 n° 140
ISO/FDIS 23599:2012 (E)
CEN/TS 15209

Foto del rilievo



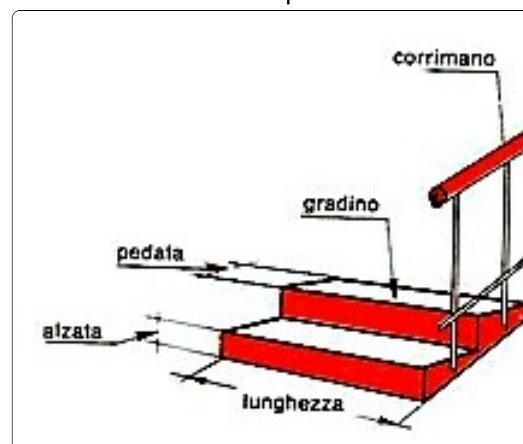
Lunghezza: Larghezza: Quantità: Metri Lineari

45

Stima scheda €. 2.210,00

Note integrative:

Esempio



PALAZZETTO DELLO SPORT

37

cod. edificio
n. intervento

Via Udine, 80 72023 Mesagne BR

37-28

Criticità rilevata

Difficoltà di percezione della differenza di quota

Localizzazione intervento

Scale



Tutti i piani

Descrizione dell'intervento

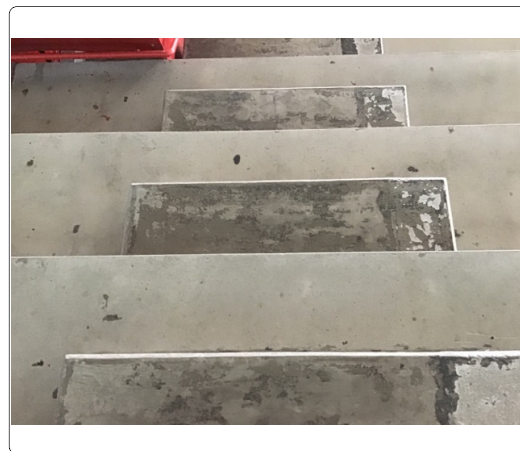
Adeguamento di una serie di gradini tramite **evidenziazione cromatica dell'angolo**: inserimento di fascia cromaticamente distinta dalla superficie e di materiale antidrucciolevole, di larghezza minima 10 cm, sulle pedate dei gradini, evidenziazione cromatica dell'alzata in modo da rendere visibili i gradini durante la salita.

Materiale proposto:

Riferimenti alla normativa

Legge 118/1971 art. 27
Legge 41/1986 art. 32
Legge 104/1992 art. 24
D.M. 236/89 art. 4.3 - 5.2 - 5.7
D.P.R. 503/96 art. 9 - 17
ISO/TC 59/SC 16 n° 140
ISO/FDIS 23599:2012 (E)
CEN/TS 15209

Foto del rilievo



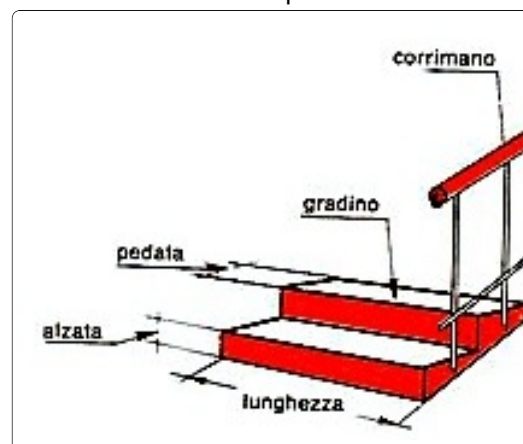
Lunghezza: Larghezza: Quantità: Metri Lineari

45

Stima scheda €. 2.210,00

Note integrative:

Esempio



PALAZZETTO DELLO SPORT

37

cod. edificio
n. intervento

Via Udine, 80 72023 Mesagne BR

37-29

Criticità rilevata

Difficoltà di percezione della differenza di quota

Localizzazione intervento

Scale



Tutti i piani

Descrizione dell'intervento

Adeguamento di una serie di gradini tramite **evidenziazione cromatica dell'angolo**: inserimento di fascia cromaticamente distinta dalla superficie e di materiale antidrucciolevole, di larghezza minima 10 cm, sulle pedate dei gradini, evidenziazione cromatica dell'alzata in modo da rendere visibili i gradini durante la salita.

Materiale proposto:

Riferimenti alla normativa

Legge 118/1971 art. 27
Legge 41/1986 art. 32
Legge 104/1992 art. 24
D.M. 236/89 art. 4.3 - 5.2 - 5.7
D.P.R. 503/96 art. 9 - 17
ISO/TC 59/SC 16 n° 140
ISO/FDIS 23599:2012 (E)
CEN/TS 15209

Foto del rilievo



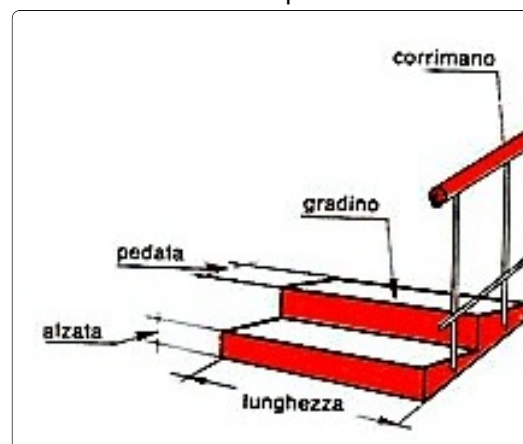
Lunghezza: Larghezza: Quantità: Metri Lineari

45

Stima scheda €. 2.210,00

Note integrative:

Esempio



PALAZZETTO DELLO SPORT

37

cod. edificio
n. intervento

Via Udine, 80 72023 Mesagne BR

37-30

Criticità rilevata

Difficoltà di percezione della differenza di quota

Localizzazione intervento

Scale



Tutti i piani

Descrizione dell'intervento

Adeguamento di una serie di gradini tramite **evidenziazione cromatica dell'angolo**: inserimento di fascia cromaticamente distinta dalla superficie e di materiale antidrucciolevole, di larghezza minima 10 cm, sulle pedate dei gradini, evidenziazione cromatica dell'alzata in modo da rendere visibili i gradini durante la salita.

Materiale proposto:

Riferimenti alla normativa

Legge 118/1971 art. 27
Legge 41/1986 art. 32
Legge 104/1992 art. 24
D.M. 236/89 art. 4.3 - 5.2 - 5.7
D.P.R. 503/96 art. 9 - 17
ISO/TC 59/SC 16 n° 140
ISO/FDIS 23599:2012 (E)
CEN/TS 15209

Foto del rilievo

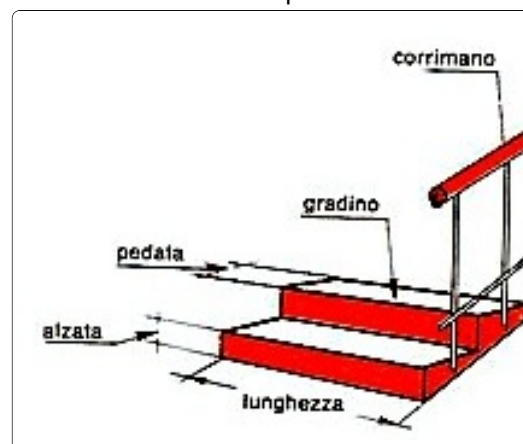


Lunghezza: Larghezza: Quantità: Metri Lineari
45

Stima scheda €. 2.210,00

Note integrative:

Esempio



PALAZZETTO DELLO SPORT

37

cod. edificio
n. intervento

Via Udine, 80 72023 Mesagne BR

37-31

Criticità rilevata
rampa: assenza

Localizzazione intervento

Accesso edificio

Piano terra

Descrizione dell'intervento

Nuova realizzazione di rampa per il superamento del dislivello.

La rampa dovrà avere una pendenza longitudinale tale da consentirne l'agevole superamento da parte di tutti (preferibilmente inferiore al 5%), e pendenza trasversale non superiore all'1%. La pavimentazione dovrà essere antisdrucciolevole, uniforme e compatta. La rampa dovrà avere larghezza non inferiore a cm 90 (se possibile larghezza 150 cm) ed essere dotata di cordoli battiruota laterali di altezza non inferiore a cm 10. Per lunghezze superiori a 10 m sarà necessario interrompere la rampa con un piano orizzontale intermedio di dimensioni non inferiori a cm 150x150.

Materiale proposto:

Conglomerato cementizio

Riferimenti alla normativa

Legge 118/1971 art. 27

Legge 41/1986 art. 32

Legge 104/1992 art. 24

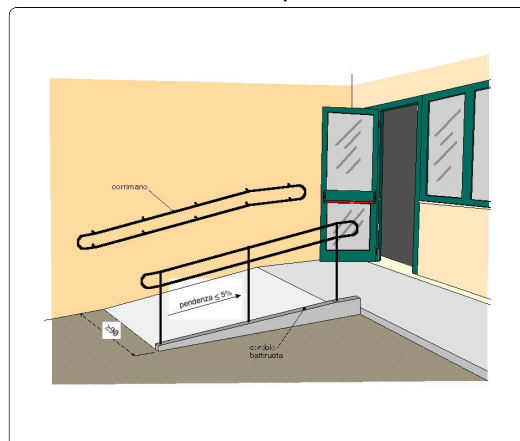
D.M. 236/89 art. 4.1.11 - 8.0.1 - 8.1.11

D.P.R. 503/96 art. 7 - 23

Foto del rilievo



Esempio



Lunghezza: 3,5 Larghezza: 1,5 Quantità: Metri Lineari

Stima scheda € 2.490,00

Note integrative:

PALAZZETTO DELLO SPORT

37

cod. edificio
n. intervento

Via Udine, 80 72023 Mesagne BR

37-32

Criticità rilevata

Scarsa o inesistente dotazione di parcheggi riservati ai disabili.
(**Parcheggio in linea**, parallelo al percorso pedonale)

Localizzazione intervento

Area esterna

Esterno

Descrizione dell'intervento

Inserimento di un'area di parcheggio di mt 6x3,20 in aderenza al percorso pedonale.

L'area dovrà essere adeguatamente evidenziata con una segnaletica verticale, posta a cm 220 d'altezza, e da una segnaletica orizzontale che individua una zona di cm 170 di larghezza, relativa all'ingombro dell'autovettura, ed una seconda, di larghezza minima cm 150, necessaria al libero movimento dell'utente in fase di trasferimento.

La zona pedonale, se non complanare, dovrà sempre essere raccordata mediante scivolo (max 6%) con il percorso principale.

ATTENZIONE !

I comuni, che rilasciano il permesso, hanno 3 anni dalla data

Lunghezza: Larghezza: Quantità: Metri Lineari

5

Stima scheda €. 1.270,00

Note integrative:

Materiale proposto:

Riferimenti alla normativa

Legge 118/1971 art. 27

Legge 41/1986 art. 32

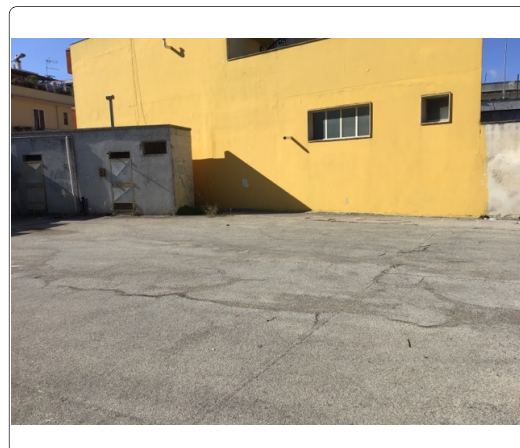
Legge 104/1992 art. 24

D.M. 236/89 art. 4.2.3 - 8.2.3

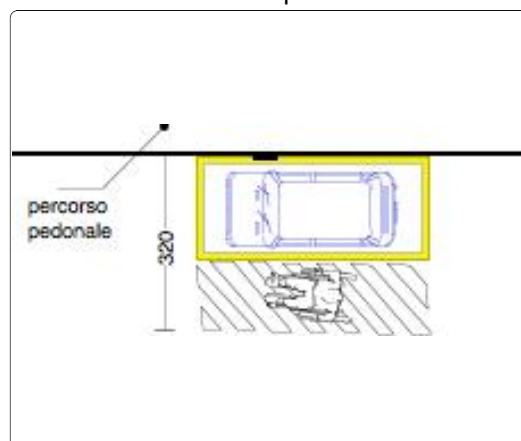
D.P.R. 503/96 art. 10 - 11

D.P.R. 151/2012

Foto del rilievo



Esempio



PALAZZETTO DELLO SPORT

37

cod. edificio
n. intervento

Via Udine, 80 72023 Mesagne BR

37-33

Criticità rilevata

Dislivello causato da **gradino max 2,5 cm**

Localizzazione intervento

Spogliatoio

Piano terra

Descrizione dell'intervento

Arrotondamento dell'angolo mediante fresatura del materiale.

La fresatura può essere una superficie inclinata a 45° oppure arrotondata manualmente con utensile idoneo (raggio di smussatura non inferiore a 1 cm)

Materiale proposto:

Marmo

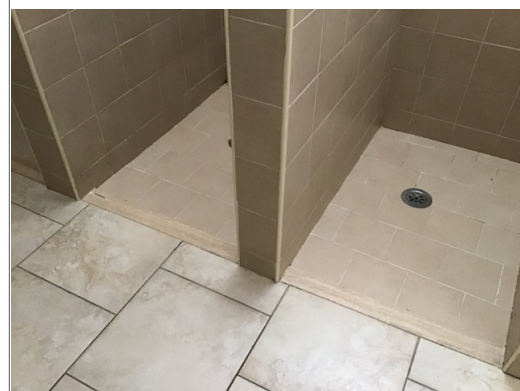
Riferimenti alla normativa

Legge 118/1971 art. 27

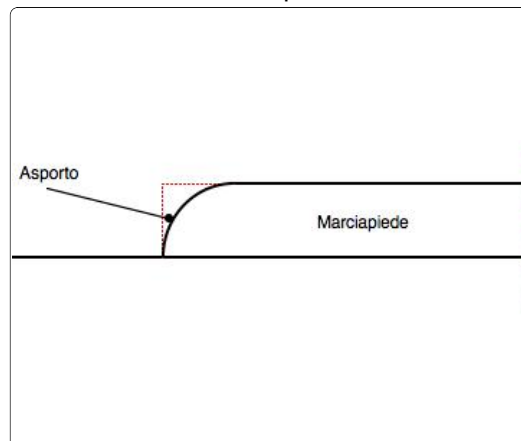
Legge 41/1986 art. 32

Legge 104/1992 art. 24

Foto del rilievo



Esempio



Lunghezza: Larghezza: Quantità: Metri Lineari
8

Stima scheda €. 1.200,00

Note integrative:

Da smussare su tutte le docce.

PALAZZETTO DELLO SPORT

37

cod. edificio
n. intervento

Via Udine, 80 72023 Mesagne BR

37-34

Criticità rilevata
Sedile ribaltabile: **assenza**

Localizzazione intervento

Spogliatoio

Piano terra

Descrizione dell'intervento

Inserimento di sedile ribaltabile per doccia, completo di braccioli ribaltabili e piedi per appoggio a pavimento. Fissato a parete con apposite guide, la seduta avrà dimensioni non inferiori a 40x40 cm e sarà posta a un'altezza compresa tra 45 e 50 cm dal pavimento.

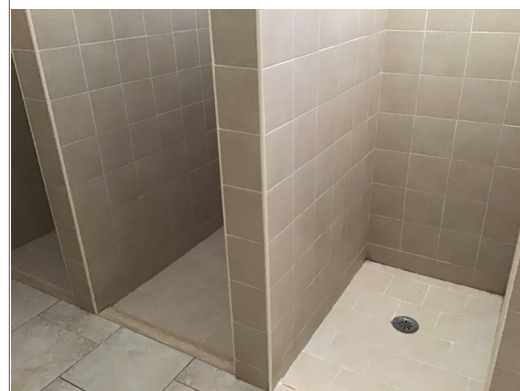
Materiale proposto:

Riferimenti alla normativa

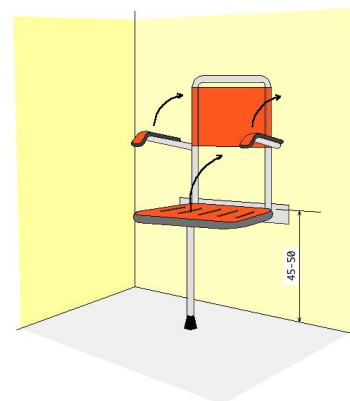
D.M. 236/89 art. 4.1.6 - 5.5 - 8.1.6

D.P.R. 503/96 art. 8

Foto del rilievo



Esempio



Lunghezza: Larghezza: Quantità: Metri Lineari
8

Stima scheda €. 2.080,00

Note integrative:

Da inserire su tutte le docce.

PALAZZETTO DELLO SPORT

37

cod. edificio
n. intervento

Via Udine, 80 72023 Mesagne BR

37-35

Criticità rilevata
ostacolo: elemento murario

Localizzazione intervento

Spogliatoio



Piano terra

Descrizione dell'intervento

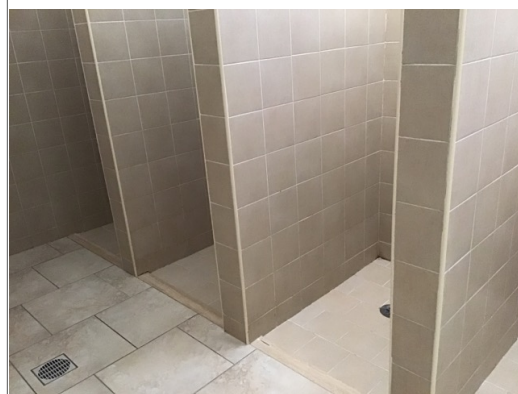
Demolizione totale o parziale di parete o tramezza.

Materiale proposto:

Conglomerato cementizio

Riferimenti alla normativa

Foto del rilievo



Esempio

Nessuna immagine
di supporto

Lunghezza: 2,2 Larghezza: 6 Quantità: Metri Lineari

Stima scheda €. 1.910,00

Note integrative:

Da eliminare tutte le tramezze per rendere tutte le docce accessibili, l'intervento comporta lo spostamento dei tubi dell'acqua.

PALAZZETTO DELLO SPORT

37

cod. edificio
n. intervento

Via Udine, 80 72023 Mesagne BR

37-36

Criticità rilevata
ostacolo: elemento murario

Localizzazione intervento

Spogliatoio



Piano terra

Descrizione dell'intervento

Demolizione totale o parziale di parete o tramezza.

Materiale proposto:

Conglomerato cementizio

Riferimenti alla normativa

Foto del rilievo



Esempio

Nessuna immagine
di supporto

Lunghezza: 2,2 Larghezza: 1 Quantità: Metri Lineari

Stima scheda €. 320,00

Note integrative:

L'attuale apertura è di 70 cm.

PALAZZETTO DELLO SPORT

37

cod. edificio
n. intervento

Via Udine, 80 72023 Mesagne BR

37-37

Criticità rilevata
bagno accessibile: assenza

Localizzazione intervento

Servizi igienici generici

Piano terra

Descrizione dell'intervento

Realizzazione ex novo di un servizio igienico a norma del D.M. 236/89.

Il locale igienico dovrà essere attrezzato con: tazza wc e accessori annessi, lavabo, specchio, corrimani, maniglioni, ecc.

Lo spazio libero necessario all'accostamento e al trasferimento laterale dalla sedia a ruote alla tazza wc dovrà essere di minimo 100 cm misurati dall'asse del sanitario. Si dovrà garantire: da un lato lo spazio adeguato per l'avvicinamento e la rotazione di una sedia a ruote, dall'altro una distanza tale da consentire a chi usa il wc un agevole appiglio ai corrimani posti sulla parete laterale (l'asse della tazza dovrà distare 40 cm dalla parete laterale o dal corrimano o maniglione di appoggio). La distanza fra il bordo anteriore della tazza e la parete posteriore dovrà essere di 75-80 cm. Il maniglione a lato della tazza sarà posizionato ad un'altezza di cm 80 dal piano di calpestio.

Lunghezza: Larghezza: Quantità: Metri Lineari

1

Stima scheda € 7.000,00

Note integrative:

Materiale proposto:

Riferimenti alla normativa

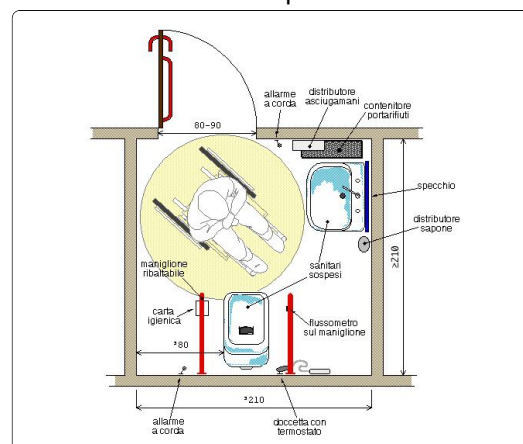
D.M. 236/89 art. 4.1.6 - 5.5 - 8.1.6

D.P.R. 503/96 art. 8

Foto del rilievo



Esempio



PALAZZETTO DELLO SPORT

37

cod. edificio
n. intervento

Via Udine, 80 72023 Mesagne BR

37-38

Criticità rilevata
Serramento interno **inadeguato**

Localizzazione intervento

Servizi igienici generici

Piano terra

Descrizione dell'intervento

Inserimento di **nuovo serramento interno** previa rimozione dell'esistente. La nuova porta avrà luce netta non inferiore a cm 75 (larghezza massima anta singola di cm 120), con maniglia per apertura posta ad altezza compresa tra cm 85 e 95 dal pavimento. L'anta dovrà essere manovrabile applicando una forza inferiore a 3,5 Kg. Eventuali parti vetrate saranno realizzate con vetro antinfortunio.

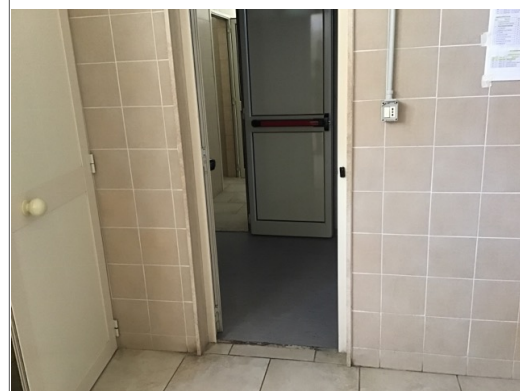
Se trattasi di un servizio igienico la porta si aprirà verso l'esterno del locale e presenterà sul lato interno un maniglione orizzontale posto a 90 cm dal pavimento.

Materiale proposto:

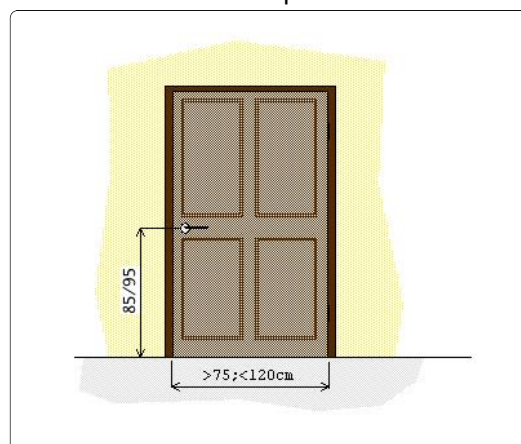
Riferimenti alla normativa

D.M. 236/89 art. 4.1.1 - 8.1.1
D.P.R. 503/96 art. 15 - 23

Foto del rilievo



Esempio



Lunghezza: Larghezza: Quantità: Metri Lineari
1

Stima scheda €. 350,00

Note integrative:

PALAZZETTO DELLO SPORT

37

cod. edificio
n. intervento

Via Udine, 80 72023 Mesagne BR

37-39

Criticità rilevata

Attaccapanni: **posizione inadeguata**

Localizzazione intervento

Spogliatoio

Piano terra

Descrizione dell'intervento

Riposizionamento di attaccapanni a muro.
L'attaccapanni utilizzato da persone adulte dovrà essere posizionato ad un'altezza di circa 160 cm dal piano del pavimento, avendo cura di porre alcuni appendini anche all'altezza di cm 120 che verranno utilizzati da persone di bassa statura o su sedia a ruote. In caso di utilizzo prevalente da parte di bambini l'attaccapanni sarà posto alle seguenti altezze: cm 100 per scuole materne e cm 120 per scuole elementari.

Materiale proposto:

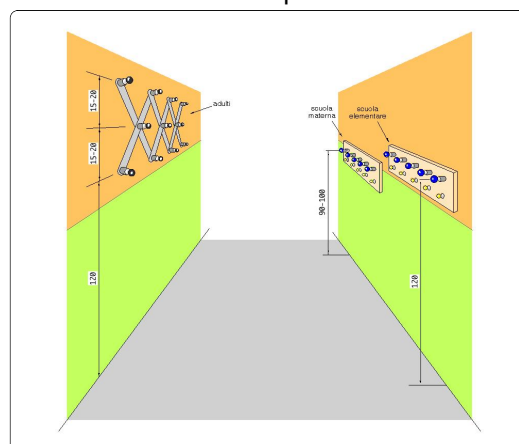
Riferimenti alla normativa

Legge 118/1971 art. 27
Legge 41/1986 art. 32
Legge 104/1992 art. 24

Foto del rilievo



Esempio



Lunghezza: Larghezza: Quantità: Metri Lineari
2

Stima scheda €. 110,00

Note integrative:

PALAZZETTO DELLO SPORT

37

cod. edificio
n. intervento

Via Udine, 80 72023 Mesagne BR

37-40

Criticità rilevata
rampa: assenza

Localizzazione intervento

Spogliatoio

Piano terra

Descrizione dell'intervento

Nuova realizzazione di rampa per il superamento del dislivello.

La rampa dovrà avere una pendenza longitudinale tale da consentirne l'agevole superamento da parte di tutti (preferibilmente inferiore al 5%), e pendenza trasversale non superiore all'1%. La pavimentazione dovrà essere antisdrucciolevole, uniforme e compatta. La rampa dovrà avere larghezza non inferiore a cm 90 (se possibile larghezza 150 cm) ed essere dotata di cordoli battiruota laterali di altezza non inferiore a cm 10. Per lunghezze superiori a 10 m sarà necessario interrompere la rampa con un piano orizzontale intermedio di dimensioni non inferiori a cm 150x150.

Materiale proposto:

Conglomerato cementizio

Riferimenti alla normativa

Legge 118/1971 art. 27

Legge 41/1986 art. 32

Legge 104/1992 art. 24

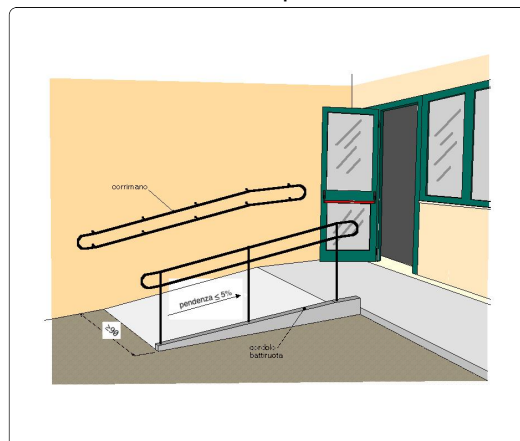
D.M. 236/89 art. 4.1.11 - 8.0.1 - 8.1.11

D.P.R. 503/96 art. 7 - 23

Foto del rilievo



Esempio



Lunghezza: 4 Larghezza: 2 Quantità: Metri Lineari

Stima scheda € 3.800,00

Note integrative:

PALAZZETTO DELLO SPORT

37

cod. edificio
n. intervento

Via Udine, 80 72023 Mesagne BR

37-41

Criticità rilevata
rampa: assenza

Localizzazione intervento

Spogliatoio

Piano terra

Descrizione dell'intervento

Nuova realizzazione di rampa per il superamento del dislivello.

La rampa dovrà avere una pendenza longitudinale tale da consentirne l'agevole superamento da parte di tutti (preferibilmente inferiore al 5%), e pendenza trasversale non superiore all'1%. La pavimentazione dovrà essere antisdrucciolevole, uniforme e compatta. La rampa dovrà avere larghezza non inferiore a cm 90 (se possibile larghezza 150 cm) ed essere dotata di cordoli battiruota laterali di altezza non inferiore a cm 10. Per lunghezze superiori a 10 m sarà necessario interrompere la rampa con un piano orizzontale intermedio di dimensioni non inferiori a cm 150x150.

Materiale proposto:

Conglomerato cementizio

Riferimenti alla normativa

Legge 118/1971 art. 27

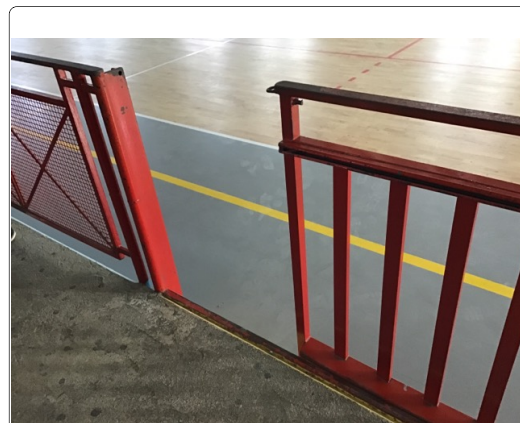
Legge 41/1986 art. 32

Legge 104/1992 art. 24

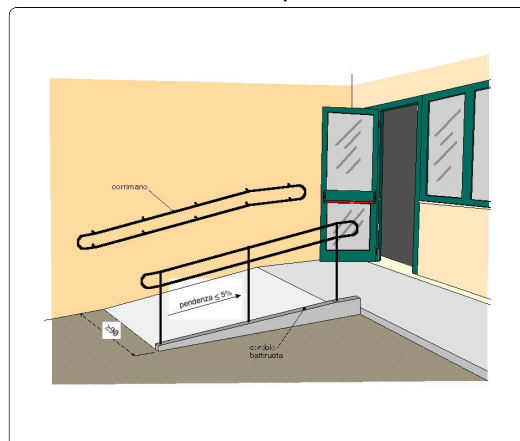
D.M. 236/89 art. 4.1.11 - 8.0.1 - 8.1.11

D.P.R. 503/96 art. 7 - 23

Foto del rilievo



Esempio



Lunghezza: 4 Larghezza: 0,9 Quantità: Metri Lineari

Stima scheda €. 1.710,00

Note integrative:

Questa rampa potrebbe essere incassata nel pavimento della palestra.

PALAZZETTO DELLO SPORT

37

cod. edificio
n. intervento

Via Udine, 80 72023 Mesagne BR

37-42

Criticità rilevata
Serramento interno **inadeguato**

Localizzazione intervento

Servizi igienici generici

Piano terra

Descrizione dell'intervento

Inserimento di **nuovo serramento interno** previa rimozione dell'esistente. La nuova porta avrà luce netta non inferiore a cm 75 (larghezza massima anta singola di cm 120), con maniglia per apertura posta ad altezza compresa tra cm 85 e 95 dal pavimento. L'anta dovrà essere manovrabile applicando una forza inferiore a 3,5 Kg. Eventuali parti vetrate saranno realizzate con vetro antinfortuno.

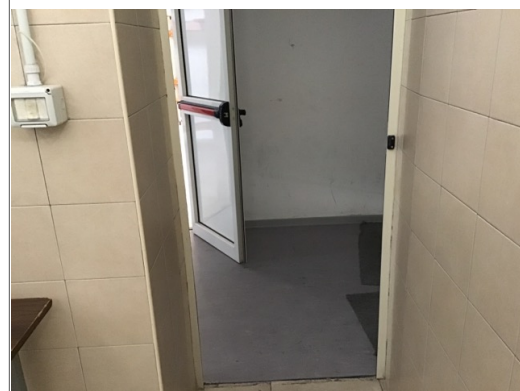
Se trattasi di un servizio igienico la porta si aprirà verso l'esterno del locale e presenterà sul lato interno un maniglione orizzontale posto a 90 cm dal pavimento.

Materiale proposto:

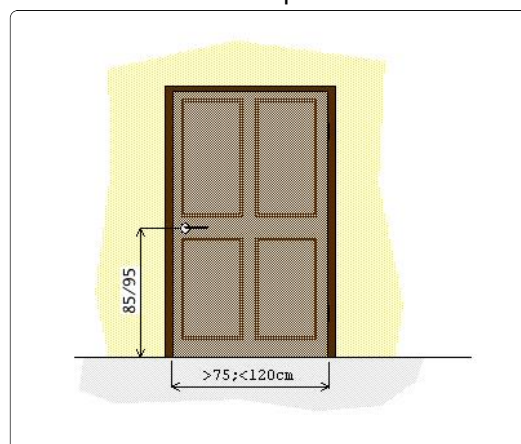
Riferimenti alla normativa

D.M. 236/89 art. 4.1.1 - 8.1.1
D.P.R. 503/96 art. 15 - 23

Foto del rilievo



Esempio



Lunghezza: Larghezza: Quantità: Metri Lineari
1

Stima scheda €. 350,00

Note integrative:

L'attuale apertura è di 72 cm.

PALAZZETTO DELLO SPORT

37

cod. edificio
n. intervento

Via Udine, 80 72023 Mesagne BR

37-43

Criticità rilevata
bagno accessibile: assenza

Localizzazione intervento

Servizi igienici generici

Piano terra

Descrizione dell'intervento

Realizzazione ex novo di un servizio igienico a norma del D.M. 236/89.

Il locale igienico dovrà essere attrezzato con: tazza wc e accessori annessi, lavabo, specchio, corrimani, maniglioni, ecc.

Lo spazio libero necessario all'accostamento e al trasferimento laterale dalla sedia a ruote alla tazza wc dovrà essere di minimo 100 cm misurati dall'asse del sanitario. Si dovrà garantire: da un lato lo spazio adeguato per l'avvicinamento e la rotazione di una sedia a ruote, dall'altro una distanza tale da consentire a chi usa il wc un agevole appiglio ai corrimani posti sulla parete laterale (l'asse della tazza dovrà distare 40 cm dalla parete laterale o dal corrimano o maniglione di appoggio). La distanza fra il bordo anteriore della tazza e la parete posteriore dovrà essere di 75-80 cm. Il maniglione a lato della tazza sarà posizionato ad un'altezza di cm 80 dal piano di calpestio.

Lunghezza: Larghezza: Quantità: Metri Lineari

1

Stima scheda €. 7.000,00

Note integrative:

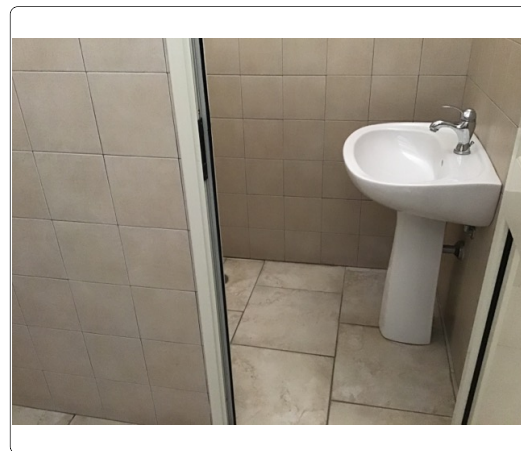
Materiale proposto:

Riferimenti alla normativa

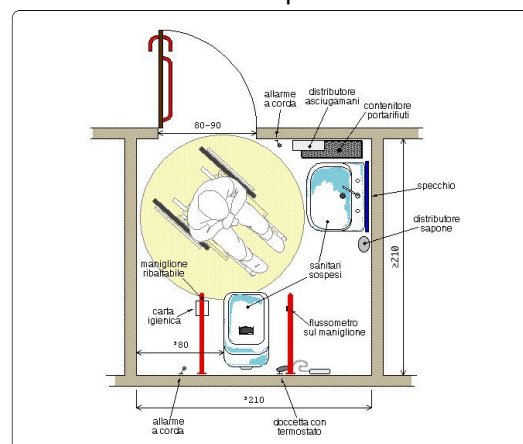
D.M. 236/89 art. 4.1.6 - 5.5 - 8.1.6

D.P.R. 503/96 art. 8

Foto del rilievo



Esempio



PALAZZETTO DELLO SPORT

37

cod. edificio
n. intervento

Via Udine, 80 72023 Mesagne BR

37-44

Criticità rilevata
ostacolo: cordolo

Localizzazione intervento

Spogliatoio

Piano terra

Descrizione dell'intervento

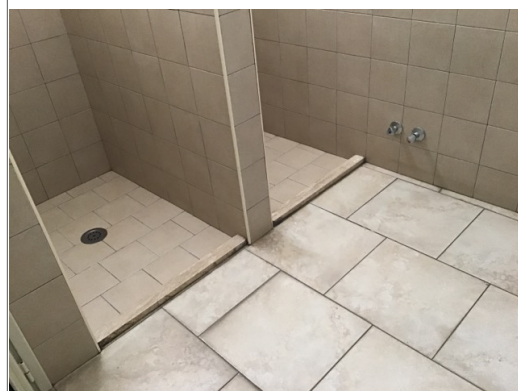
Eliminazione del cordolo e conseguente ripristino della pavimentazione.

Materiale proposto:

Riferimenti alla normativa

D.M. 236
4.2.1 - 8.1.11 - 8.2.1
D.P.R. 503
Art. 4

Foto del rilievo



Esempio

Nessuna immagine
di supporto

Lunghezza: Larghezza: Quantità: Metri Lineari
1

Stima scheda €. 120,00

Note integrative:

PALAZZETTO DELLO SPORT

37

cod. edificio
n. intervento

Via Udine, 80 72023 Mesagne BR

37-45

Criticità rilevata
Sedile ribaltabile: **assenza**

Localizzazione intervento

Spogliatoio

Piano terra

Descrizione dell'intervento

Inserimento di sedile ribaltabile per doccia, completo di braccioli ribaltabili e piedi per appoggio a pavimento. Fissato a parete con apposite guide, la seduta avrà dimensioni non inferiori a 40x40 cm e sarà posta a un'altezza compresa tra 45 e 50 cm dal pavimento.

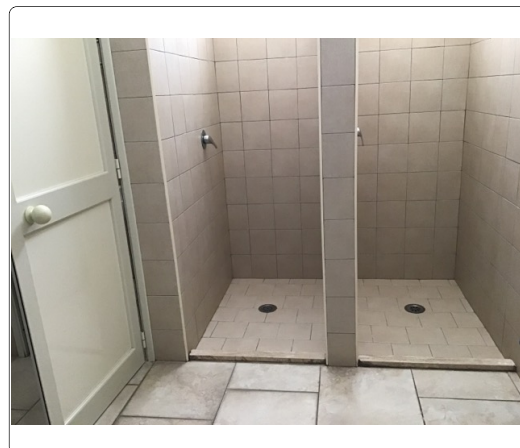
Materiale proposto:

Riferimenti alla normativa

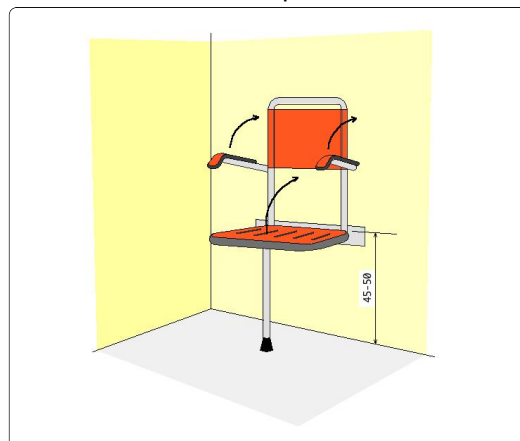
D.M. 236/89 art. 4.1.6 - 5.5 - 8.1.6

D.P.R. 503/96 art. 8

Foto del rilievo



Esempio



Lunghezza: Larghezza: Quantità: Metri Lineari
1

Stima scheda €. 260,00

Note integrative:

PALAZZETTO DELLO SPORT

37

cod. edificio
n. intervento

Via Udine, 80 72023 Mesagne BR

37-46

Criticità rilevata
Serramento interno **inadeguato**

Localizzazione intervento

Spogliatoio

Piano terra

Descrizione dell'intervento

Inserimento di **nuovo serramento interno** previa rimozione dell'esistente. La nuova porta avrà luce netta non inferiore a cm 75 (larghezza massima anta singola di cm 120), con maniglia per apertura posta ad altezza compresa tra cm 85 e 95 dal pavimento. L'anta dovrà essere manovrabile applicando una forza inferiore a 3,5 Kg. Eventuali parti vetrate saranno realizzate con vetro antinfortunio.

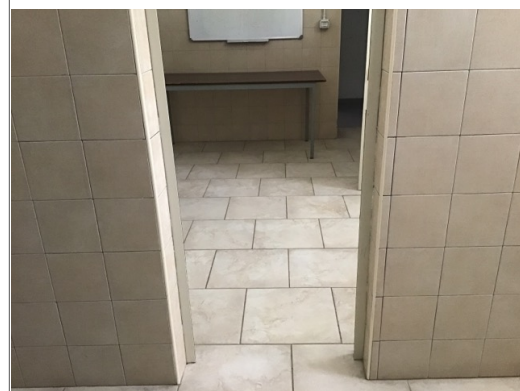
Se trattasi di un servizio igienico la porta si aprirà verso l'esterno del locale e presenterà sul lato interno un maniglione orizzontale posto a 90 cm dal pavimento.

Materiale proposto:

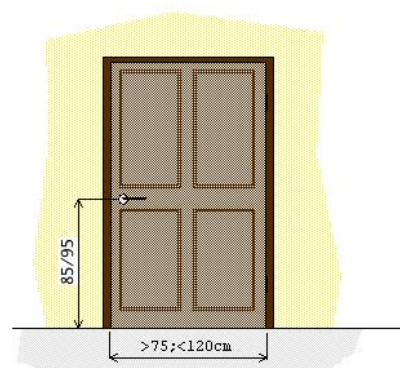
Riferimenti alla normativa

D.M. 236/89 art. 4.1.1 - 8.1.1
D.P.R. 503/96 art. 15 - 23

Foto del rilievo



Esempio



Lunghezza: Larghezza: Quantità: Metri Lineari
1

Stima scheda €. 350,00

Note integrative:

PALAZZETTO DELLO SPORT

37

cod. edificio
n. intervento

Via Udine, 80 72023 Mesagne BR

37-47

Criticità rilevata
ostacolo: cordolo

Localizzazione intervento

Spogliatoio



Piano terra

Descrizione dell'intervento

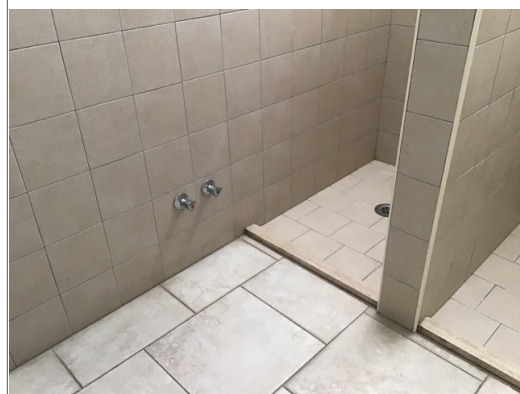
Eliminazione del cordolo e conseguente ripristino della pavimentazione.

Materiale proposto:

Riferimenti alla normativa

D.M. 236
4.2.1 - 8.1.11 - 8.2.1
D.P.R. 503
Art. 4

Foto del rilievo



Esempio

Nessuna immagine
di supporto

Lunghezza: Larghezza: Quantità: Metri Lineari
1

Stima scheda €. 120,00

Note integrative:

PALAZZETTO DELLO SPORT

37

cod. edificio
n. intervento

Via Udine, 80 72023 Mesagne BR

37-48

Criticità rilevata
Sedile ribaltabile: **assenza**

Localizzazione intervento

Spogliatoio

Piano terra

Descrizione dell'intervento

Inserimento di sedile ribaltabile per doccia, completo di braccioli ribaltabili e piedi per appoggio a pavimento. Fissato a parete con apposite guide, la seduta avrà dimensioni non inferiori a 40x40 cm e sarà posta a un'altezza compresa tra 45 e 50 cm dal pavimento.

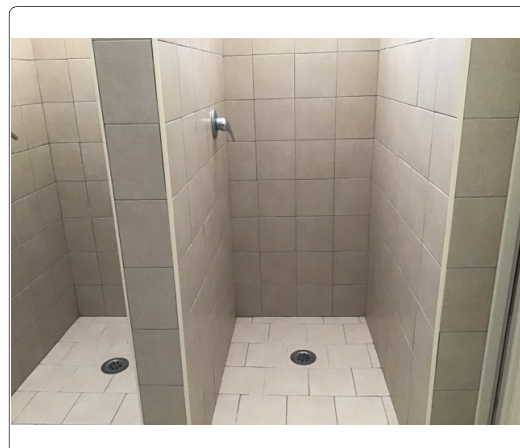
Materiale proposto:

Riferimenti alla normativa

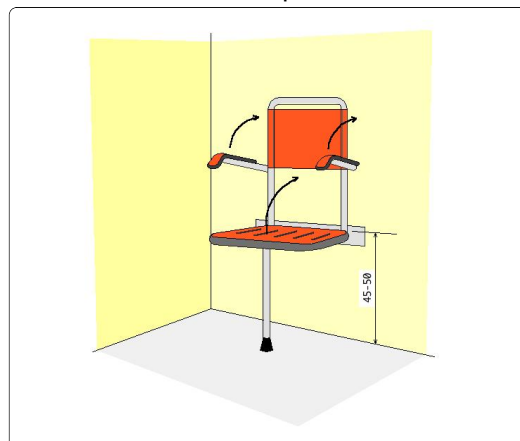
D.M. 236/89 art. 4.1.6 - 5.5 - 8.1.6

D.P.R. 503/96 art. 8

Foto del rilievo



Esempio



Lunghezza: Larghezza: Quantità: Metri Lineari
1

Stima scheda €. 260,00

Note integrative:

PALAZZETTO DELLO SPORT

37

cod. edificio
n. intervento

Via Udine, 80 72023 Mesagne BR

37-49

Criticità rilevata
bagno accessibile: assenza

Localizzazione intervento

Servizi igienici generici

Piano terra

Descrizione dell'intervento

Realizzazione ex novo di un servizio igienico a norma del D.M. 236/89.

Il locale igienico dovrà essere attrezzato con: tazza wc e accessori annessi, lavabo, specchio, corrimani, maniglioni, ecc.

Lo spazio libero necessario all'accostamento e al trasferimento laterale dalla sedia a ruote alla tazza wc dovrà essere di minimo 100 cm misurati dall'asse del sanitario. Si dovrà garantire: da un lato lo spazio adeguato per l'avvicinamento e la rotazione di una sedia a ruote, dall'altro una distanza tale da consentire a chi usa il wc un agevole appiglio ai corrimani posti sulla parete laterale (l'asse della tazza dovrà distare 40 cm dalla parete laterale o dal corrimano o maniglione di appoggio). La distanza fra il bordo anteriore della tazza e la parete posteriore dovrà essere di 75-80 cm. Il maniglione a lato della tazza sarà posizionato ad un'altezza di cm 80 dal piano di calpestio.

Lunghezza: Larghezza: Quantità: Metri Lineari

1

Stima scheda €. 7.000,00

Note integrative:

Materiale proposto:

Riferimenti alla normativa

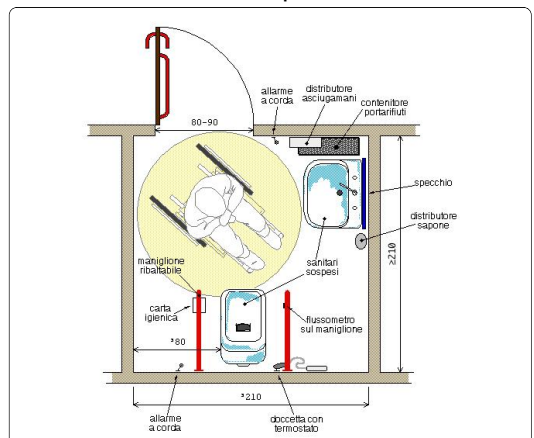
D.M. 236/89 art. 4.1.6 - 5.5 -
8.1.6

D.P.R. 503/96 art. 8

Foto del rilievo



Esempio



PALAZZETTO DELLO SPORT

37

cod. edificio
n. intervento

Via Udine, 80 72023 Mesagne BR

37-50

Criticità rilevata
Serramento interno **inadeguato**

Localizzazione intervento

Spogliatoio

Piano terra

Descrizione dell'intervento

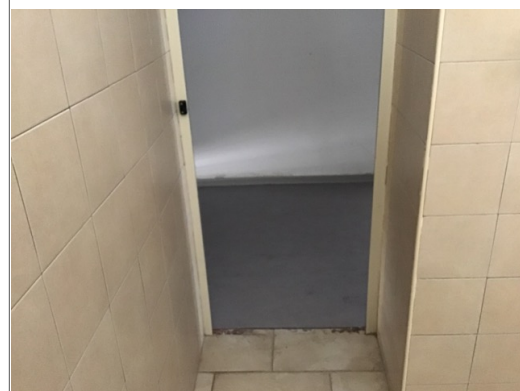
Inserimento di **nuovo serramento interno** previa rimozione dell'esistente. La nuova porta avrà luce netta non inferiore a cm 75 (larghezza massima anta singola di cm 120), con maniglia per apertura posta ad altezza compresa tra cm 85 e 95 dal pavimento. L'anta dovrà essere manovrabile applicando una forza inferiore a 3,5 Kg. Eventuali parti vetrate saranno realizzate con vetro antinfortunio.
Se trattasi di un servizio igienico la porta si aprirà verso l'esterno del locale e presenterà sul lato interno un maniglione orizzontale posto a 90 cm dal pavimento.

Materiale proposto:

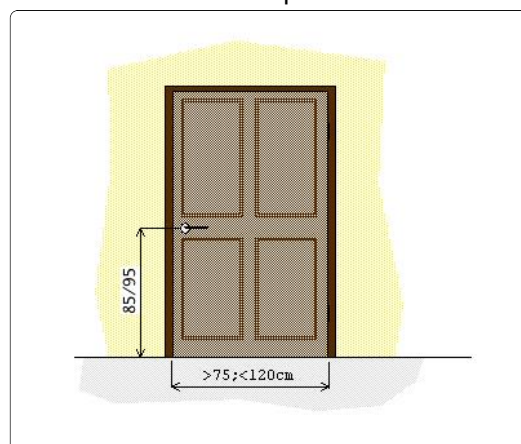
Riferimenti alla normativa

D.M. 236/89 art. 4.1.1 - 8.1.1
D.P.R. 503/96 art. 15 - 23

Foto del rilievo



Esempio



Lunghezza: Larghezza: Quantità: Metri Lineari
1

Stima scheda €. 350,00

Note integrative:

PALAZZETTO DELLO SPORT

37

cod. edificio
n. intervento

Via Udine, 80 72023 Mesagne BR

37-51

Criticità rilevata
rampa: assenza

Localizzazione intervento

Spogliatoio

Piano terra

Descrizione dell'intervento

Nuova realizzazione di rampa per il superamento del dislivello.

La rampa dovrà avere una pendenza longitudinale tale da consentirne l'agevole superamento da parte di tutti (preferibilmente inferiore al 5%), e pendenza trasversale non superiore all'1%. La pavimentazione dovrà essere antidrucciolevole, uniforme e compatta. La rampa dovrà avere larghezza non inferiore a cm 90 (se possibile larghezza 150 cm) ed essere dotata di cordoli battiruota laterali di altezza non inferiore a cm 10. Per lunghezze superiori a 10 m sarà necessario interrompere la rampa con un piano orizzontale intermedio di dimensioni non inferiori a cm 150x150.

Materiale proposto:

Conglomerato cementizio

Riferimenti alla normativa

Legge 118/1971 art. 27

Legge 41/1986 art. 32

Legge 104/1992 art. 24

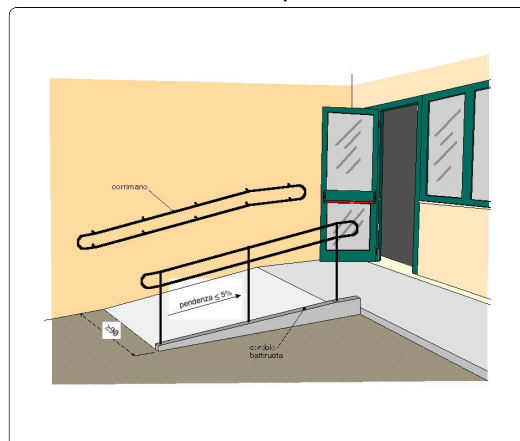
D.M. 236/89 art. 4.1.11 - 8.0.1 - 8.1.11

D.P.R. 503/96 art. 7 - 23

Foto del rilievo



Esempio



Lunghezza: 3 Larghezza: 1,5 Quantità: Metri Lineari

Stima scheda € 2.140,00

Note integrative:

PALAZZETTO DELLO SPORT

37

cod. edificio
n. intervento

Via Udine, 80 72023 Mesagne BR

37-52

Criticità rilevata

Attaccapanni: **posizione inadeguata**

Localizzazione intervento

Spogliatoio

Piano terra

Descrizione dell'intervento

Riposizionamento di attaccapanni a muro.
L'attaccapanni utilizzato da persone adulte dovrà essere posizionato ad un'altezza di circa 160 cm dal piano del pavimento, avendo cura di porre alcuni appendini anche all'altezza di cm 120 che verranno utilizzati da persone di bassa statura o su sedia a ruote. In caso di utilizzo prevalente da parte di bambini l'attaccapanni sarà posto alle seguenti altezze: cm 100 per scuole materne e cm 120 per scuole elementari.

Materiale proposto:

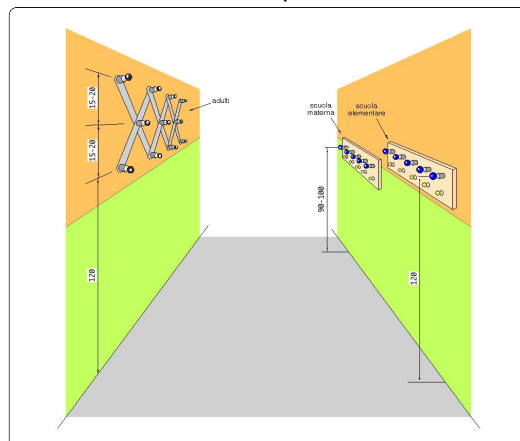
Riferimenti alla normativa

Legge 118/1971 art. 27
Legge 41/1986 art. 32
Legge 104/1992 art. 24

Foto del rilievo



Esempio



Lunghezza: Larghezza: Quantità: Metri Lineari
2

Stima scheda €. 110,00

Note integrative:

PALAZZETTO DELLO SPORT

37

cod. edificio
n. intervento

Via Udine, 80 72023 Mesagne BR

37-53

Criticità rilevata

Serramento interno **inadeguato**

Localizzazione intervento

Spogliatoio

Piano terra

Descrizione dell'intervento

Inserimento di **nuovo serramento interno** previa rimozione dell'esistente. La nuova porta avrà luce netta non inferiore a cm 75 (larghezza massima anta singola di cm 120), con maniglia per apertura posta ad altezza compresa tra cm 85 e 95 dal pavimento. L'anta dovrà essere manovrabile applicando una forza inferiore a 3,5 Kg. Eventuali parti vetrate saranno realizzate con vetro antinfortunio.

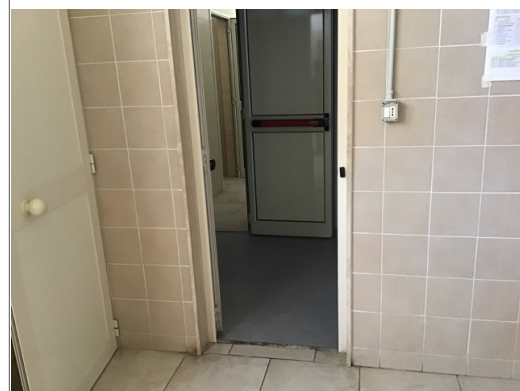
Se trattasi di un servizio igienico la porta si aprirà verso l'esterno del locale e presenterà sul lato interno un maniglione orizzontale posto a 90 cm dal pavimento.

Materiale proposto:

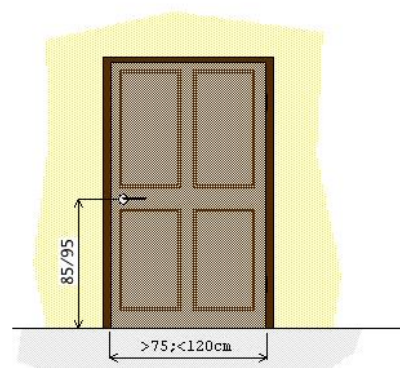
Riferimenti alla normativa

D.M. 236/89 art. 4.1.1 - 8.1.1
D.P.R. 503/96 art. 15 - 23

Foto del rilievo



Esempio



Lunghezza: Larghezza: Quantità: Metri Lineari
1

Stima scheda €. 350,00

Note integrative:

PALAZZETTO DELLO SPORT

37

cod. edificio
n. intervento

Via Udine, 80 72023 Mesagne BR

37-54

Criticità rilevata
bagno accessibile: assenza

Localizzazione intervento

Servizi igienici generici

Piano terra

Descrizione dell'intervento

Realizzazione ex novo di un servizio igienico a norma del D.M. 236/89.

Il locale igienico dovrà essere attrezzato con: tazza wc e accessori annessi, lavabo, specchio, corrimani, maniglioni, ecc.

Lo spazio libero necessario all'accostamento e al trasferimento laterale dalla sedia a ruote alla tazza wc dovrà essere di minimo 100 cm misurati dall'asse del sanitario. Si dovrà garantire: da un lato lo spazio adeguato per l'avvicinamento e la rotazione di una sedia a ruote, dall'altro una distanza tale da consentire a chi usa il wc un agevole appiglio ai corrimani posti sulla parete laterale (l'asse della tazza dovrà distare 40 cm dalla parete laterale o dal corrimano o maniglione di appoggio). La distanza fra il bordo anteriore della tazza e la parete posteriore dovrà essere di 75-80 cm. Il maniglione a lato della tazza sarà posizionato ad un'altezza di cm 80 dal piano di calpestio.

Lunghezza: Larghezza: Quantità: Metri Lineari

1

Stima scheda € 7.000,00

Note integrative:

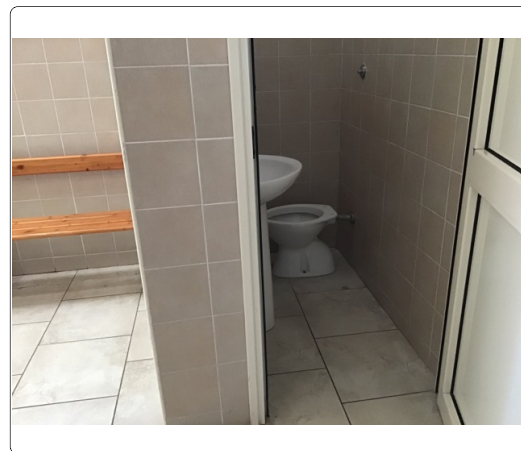
Materiale proposto:

Riferimenti alla normativa

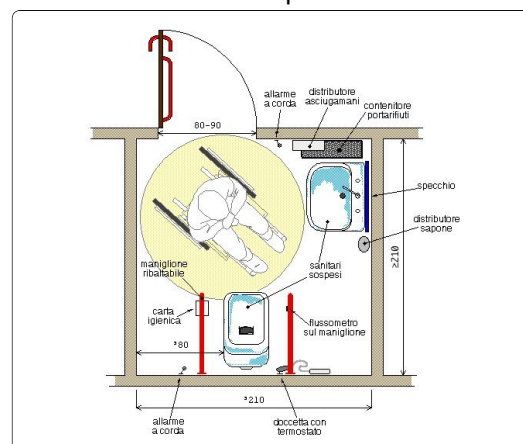
D.M. 236/89 art. 4.1.6 - 5.5 - 8.1.6

D.P.R. 503/96 art. 8

Foto del rilievo



Esempio



PALAZZETTO DELLO SPORT

37

cod. edificio
n. intervento

Via Udine, 80 72023 Mesagne BR

37-55

Criticità rilevata
ostacolo: elemento murario

Localizzazione intervento

Spogliatoio



Piano terra

Descrizione dell'intervento

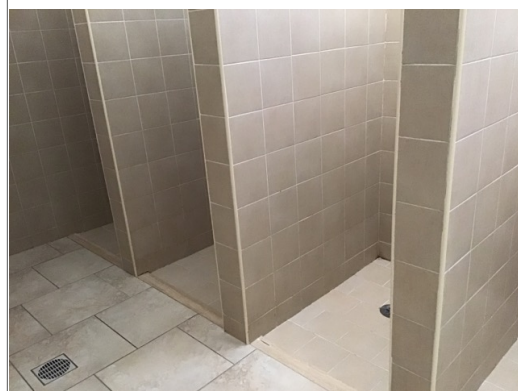
Demolizione totale o parziale di parete o tramezza.

Materiale proposto:

Conglomerato cementizio

Riferimenti alla normativa

Foto del rilievo



Esempio

Nessuna immagine
di supporto

Lunghezza: 2,2 Larghezza: 6 Quantità: Metri Lineari

Stima scheda €. 1.910,00

Note integrative:

Da eliminare tutte le tramezze per rendere tutte le docce accessibili, l'intervento comporta lo spostamento dei tubi dell'acqua.

PALAZZETTO DELLO SPORT

37

cod. edificio
n. intervento

Via Udine, 80 72023 Mesagne BR

37-56

Criticità rilevata
Sedile ribaltabile: **assenza**

Localizzazione intervento

Spogliatoio

Piano terra

Descrizione dell'intervento

Inserimento di sedile ribaltabile per doccia, completo di braccioli ribaltabili e piedi per appoggio a pavimento. Fissato a parete con apposite guide, la seduta avrà dimensioni non inferiori a 40x40 cm e sarà posta a un'altezza compresa tra 45 e 50 cm dal pavimento.

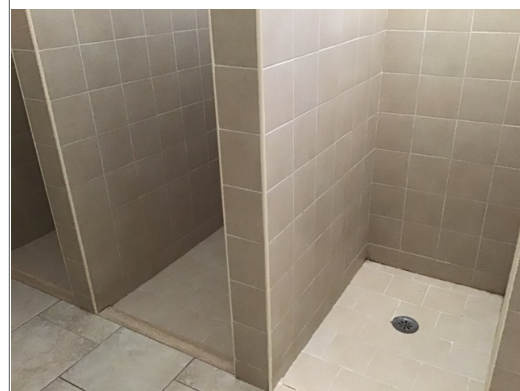
Materiale proposto:

Riferimenti alla normativa

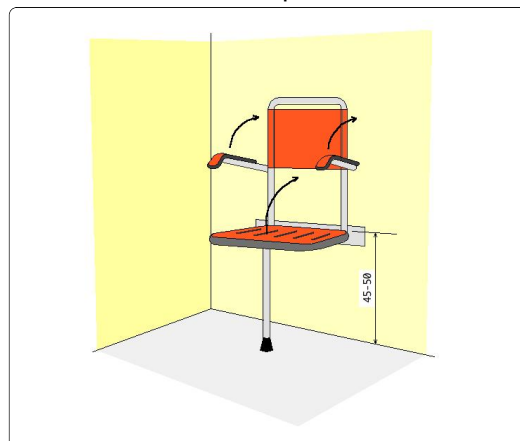
D.M. 236/89 art. 4.1.6 - 5.5 - 8.1.6

D.P.R. 503/96 art. 8

Foto del rilievo



Esempio



Lunghezza: Larghezza: Quantità: Metri Lineari
8

Stima scheda €. 2.080,00

Note integrative:

Da inserire su tutte le docce.

PALAZZETTO DELLO SPORT

37

cod. edificio
n. intervento

Via Udine, 80 72023 Mesagne BR

37-57

Criticità rilevata

Dislivello causato da **gradino max 2,5 cm**

Localizzazione intervento

Spogliatoio



Piano terra

Descrizione dell'intervento

Arrotondamento dell'angolo mediante fresatura del materiale.

La fresatura può essere una superficie inclinata a 45° oppure arrotondata manualmente con utensile idoneo (raggio di smussatura non inferiore a 1 cm)

Materiale proposto:

Marmo

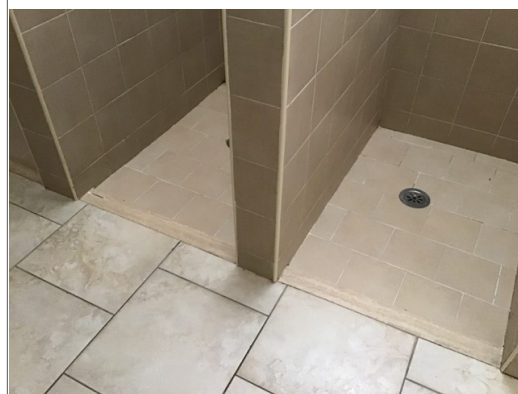
Riferimenti alla normativa

Legge 118/1971 art. 27

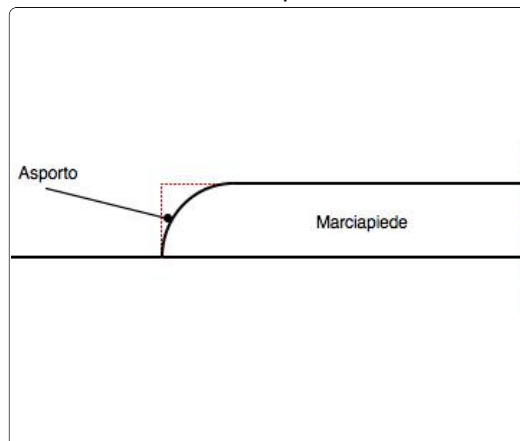
Legge 41/1986 art. 32

Legge 104/1992 art. 24

Foto del rilievo



Esempio



Lunghezza: Larghezza: Quantità: Metri Lineari

8

Stima scheda €. 1.200,00

Note integrative:

Da smussare su tutte le docce.

PALAZZETTO DELLO SPORT

37

cod. edificio
n. intervento

Via Udine, 80 72023 Mesagne BR

37-58

Criticità rilevata
rampa: assenza

Localizzazione intervento

Spogliatoio

Piano terra

Descrizione dell'intervento

Nuova realizzazione di rampa per il superamento del dislivello.

La rampa dovrà avere una pendenza longitudinale tale da consentirne l'agevole superamento da parte di tutti (preferibilmente inferiore al 5%), e pendenza trasversale non superiore all'1%. La pavimentazione dovrà essere antisdrucciolevole, uniforme e compatta. La rampa dovrà avere larghezza non inferiore a cm 90 (se possibile larghezza 150 cm) ed essere dotata di cordoli battiruota laterali di altezza non inferiore a cm 10. Per lunghezze superiori a 10 m sarà necessario interrompere la rampa con un piano orizzontale intermedio di dimensioni non inferiori a cm 150x150.

Materiale proposto:

Conglomerato cementizio

Riferimenti alla normativa

Legge 118/1971 art. 27

Legge 41/1986 art. 32

Legge 104/1992 art. 24

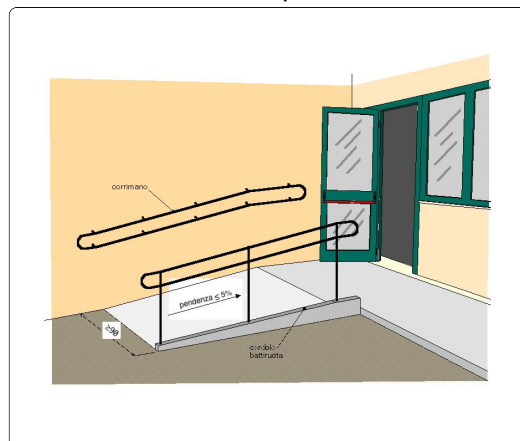
D.M. 236/89 art. 4.1.11 - 8.0.1 - 8.1.11

D.P.R. 503/96 art. 7 - 23

Foto del rilievo



Esempio



Lunghezza: 4 Larghezza: 2 Quantità: Metri Lineari

Stima scheda € 3.800,00

Note integrative:

PALAZZETTO DELLO SPORT

37

cod. edificio
n. intervento

Via Udine, 80 72023 Mesagne BR

37-59

Criticità rilevata
rampa: assenza

Localizzazione intervento

Spogliatoio

Piano terra

Descrizione dell'intervento

Nuova realizzazione di rampa per il superamento del dislivello.

La rampa dovrà avere una pendenza longitudinale tale da consentirne l'agevole superamento da parte di tutti (preferibilmente inferiore al 5%), e pendenza trasversale non superiore all'1%. La pavimentazione dovrà essere antisdrucciolevole, uniforme e compatta. La rampa dovrà avere larghezza non inferiore a cm 90 (se possibile larghezza 150 cm) ed essere dotata di cordoli battiruota laterali di altezza non inferiore a cm 10. Per lunghezze superiori a 10 m sarà necessario interrompere la rampa con un piano orizzontale intermedio di dimensioni non inferiori a cm 150x150.

Materiale proposto:

Conglomerato cementizio

Riferimenti alla normativa

Legge 118/1971 art. 27

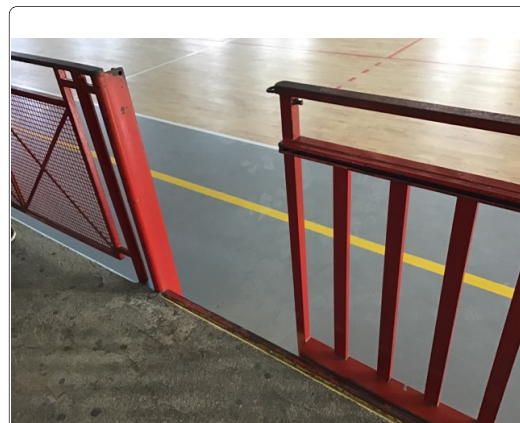
Legge 41/1986 art. 32

Legge 104/1992 art. 24

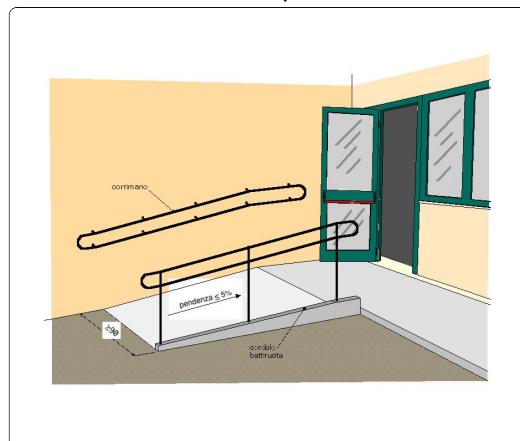
D.M. 236/89 art. 4.1.11 - 8.0.1 - 8.1.11

D.P.R. 503/96 art. 7 - 23

Foto del rilievo



Esempio



Lunghezza: 4 Larghezza: 0,9 Quantità: Metri Lineari

Stima scheda € 1.710,00

Note integrative:

Questa rampa potrebbe essere incassata nel pavimento della palestra.

PALAZZETTO DELLO SPORT

37

cod. edificio
n. intervento

Via Udine, 80 72023 Mesagne BR

37-60

Criticità rilevata

Segnaletica a pavimento: **assenza solo fascia di pericolo**

Localizzazione intervento

Scale



Piano terra

Materiale proposto:

**Tipo LogesVetEvolution
PVC**

Riferimenti alla normativa

Descrizione dell'intervento

Realizzazione di fascia a pavimento di facile **percezione tattile e visiva**, atta a segnalare il pericolo rappresentato dalla presenza di una SCALA segnale di solo pericolo, a persone non vedenti e ipovedenti.

La fascia tattilo-plantare dovrà essere collocata 20 cm. prima dell'inizio rampa e a 20 cm. dopo fine rampa. La segnaletica dovrà avere una profondità di cm. 60 ed una larghezza pari alla rampa di scale.

Al fine di rafforzare per ragioni di sicurezza e di orientamento l'andamento della o delle rampe di scale, si suggerisce all'inizio e al termine di ogni rampa di inserire una segnaletica tattile sul corrimano

Foto del rilievo



Esempio

Lunghezza: Larghezza: Quantità: Metri Lineari

2

Stima scheda €. 100,00

Note integrative:

PALAZZETTO DELLO SPORT

37

cod. edificio
n. intervento

Via Udine, 80 72023 Mesagne BR

37-61

Criticità rilevata

Segnaletica a pavimento: **assenza solo fascia di pericolo**

Localizzazione intervento

Scale



Piano terra

Materiale proposto:

**Tipo LogesVetEvolution
PVC**

Riferimenti alla normativa

Descrizione dell'intervento

Realizzazione di fascia a pavimento di facile **percezione tattile e visiva**, atta a segnalare il pericolo rappresentato dalla presenza di una SCALA segnale di solo pericolo, a persone non vedenti e ipovedenti.

La fascia tattilo-plantare dovrà essere collocata 20 cm. prima dell'inizio rampa e a 20 cm. dopo fine rampa. La segnaletica dovrà avere una profondità di cm. 60 ed una larghezza pari alla rampa di scale.

Al fine di rafforzare per ragioni di sicurezza e di orientamento l'andamento della o delle rampe di scale, si suggerisce all'inizio e al termine di ogni rampa di inserire una segnaletica tattile sul corrimano

Foto del rilievo



Esempio

Lunghezza: Larghezza: Quantità: Metri Lineari

2

Stima scheda €. 100,00

Note integrative:

PALAZZETTO DELLO SPORT

37

cod. edificio
n. intervento

Via Udine, 80 72023 Mesagne BR

37-62

Criticità rilevata

Difficoltà di percezione della differenza di quota

Localizzazione intervento

Scale



Piano terra

Descrizione dell'intervento

Adeguamento di una serie di gradini tramite **evidenziazione cromatica dell'angolo**: inserimento di fascia cromaticamente distinta dalla superficie e di materiale antidrucciolevole, di larghezza minima 10 cm, sulle pedate dei gradini, evidenziazione cromatica dell'alzata in modo da rendere visibili i gradini durante la salita.

Materiale proposto:

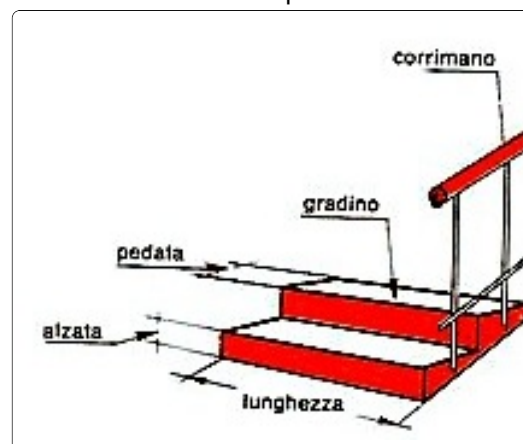
Riferimenti alla normativa

Legge 118/1971 art. 27
Legge 41/1986 art. 32
Legge 104/1992 art. 24
D.M. 236/89 art. 4.3 - 5.2 - 5.7
D.P.R. 503/96 art. 9 - 17
ISO/TC 59/SC 16 n° 140
ISO/FDIS 23599:2012 (E)
CEN/TS 15209

Foto del rilievo



Esempio



Lunghezza: Larghezza: Quantità: Metri Lineari

4

Stima scheda €. 200,00

Note integrative:

PALAZZETTO DELLO SPORT

37

cod. edificio
n. intervento

Via Udine, 80 72023 Mesagne BR

37-63

Criticità rilevata

Dislivello causato da gradino di **2/30 cm**

Localizzazione intervento

Ingresso

Piano terra

Descrizione dell'intervento

Raccordo del percorso attraverso la creazione, con **asporto** di materiale, di una rampa di lunghezza sufficiente ad ottenere una pendenza non superiore al 5% e di larghezza pari alla larghezza del marciapiede. Qualora la rampa sia proposta sulla direttrice del marciapiede la cui larghezza dello stesso risulti superiore a cm.200, questa sarà comunque di larghezza non inferiore a cm.120.

Ogni rampa di nuova realizzazione dovrà sempre avere una superficie trattata, in modo tale da rendere percepibile il manufatto da parte delle persone non vedenti attraverso un segnale tattilo plantare ottenibile mediante incisione del materiale secondo la codificazione determinata dalle associazioni locali delle persone non vedenti. Il medesimo materiale costituente la rampa dovrà essere cromaticamente percepibile dalle persone ipovedenti attraverso idoneo contrasto dei materiali.

Quando la differenza di quota fra i due piani (pedonale e

Materiale proposto:

Conglomerato cementizio

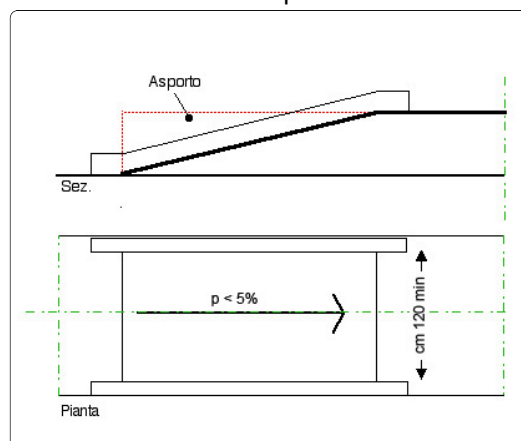
Riferimenti alla normativa

Legge 118/1971 art. 27
Legge 41/1986 art. 32
Legge 104/1992 art. 24
D.M. 236/89 art. 4.1.11 - 4.2.1 - 8.2.1
D.P.R. 503/96 art. 4 - 5
Legge 104/92 art. 24
D.P.R. 380/01 art.76 com.7

Foto del rilievo



Esempio



Lunghezza: 2 Larghezza: 2 Quantità: Metri Lineari

Stima scheda €. 950,00

Note integrative:

PALAZZETTO DELLO SPORT

37

cod. edificio
n. intervento

Via Udine, 80 72023 Mesagne BR

37-64

Criticità rilevata
bagno accessibile: assenza

Localizzazione intervento

Servizi igienici generici

Piano terra

Descrizione dell'intervento

Realizzazione ex novo di un servizio igienico a norma del D.M. 236/89.

Il locale igienico dovrà essere attrezzato con: tazza wc e accessori annessi, lavabo, specchio, corrimani, maniglioni, ecc.

Lo spazio libero necessario all'accostamento e al trasferimento laterale dalla sedia a ruote alla tazza wc dovrà essere di minimo 100 cm misurati dall'asse del sanitario. Si dovrà garantire: da un lato lo spazio adeguato per l'avvicinamento e la rotazione di una sedia a ruote, dall'altro una distanza tale da consentire a chi usa il wc un agevole appiglio ai corrimani posti sulla parete laterale (l'asse della tazza dovrà distare 40 cm dalla parete laterale o dal corrimano o maniglione di appoggio). La distanza fra il bordo anteriore della tazza e la parete posteriore dovrà essere di 75-80 cm. Il maniglione a lato della tazza sarà posizionato ad un'altezza di cm 80 dal piano di calpestio.

Lunghezza: Larghezza: Quantità: Metri Lineari

1

Stima scheda € 7.000,00

Note integrative:

Materiale proposto:

Riferimenti alla normativa

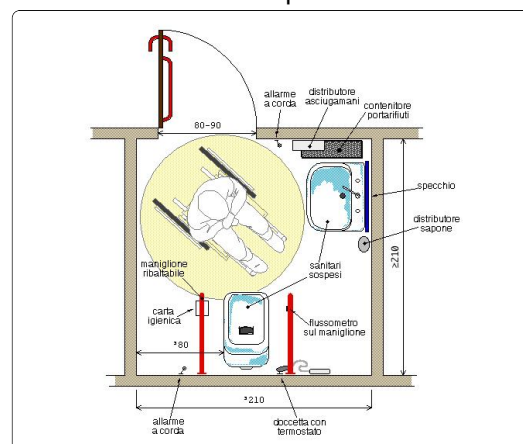
D.M. 236/89 art. 4.1.6 - 5.5 - 8.1.6

D.P.R. 503/96 art. 8

Foto del rilievo



Esempio



PALAZZETTO DELLO SPORT

37

cod. edificio
n. intervento

Via Udine, 80 72023 Mesagne BR

37-65

Criticità rilevata
ostacolo: cordolo

Localizzazione intervento

Spogliatoio



Piano terra

Descrizione dell'intervento

Eliminazione del cordolo e conseguente ripristino della pavimentazione.

Materiale proposto:

Riferimenti alla normativa

D.M. 236
4.2.1 - 8.1.11 - 8.2.1
D.P.R. 503
Art. 4

Foto del rilievo



Esempio

Nessuna immagine
di supporto

Lunghezza: Larghezza: Quantità: Metri Lineari
0,8

Stima scheda €. 100,00

Note integrative:

PALAZZETTO DELLO SPORT

37

cod. edificio
n. intervento

Via Udine, 80 72023 Mesagne BR

37-66

Criticità rilevata
Piatto doccia: **inadeguato**

Localizzazione intervento

Spogliatoio

Piano terra

Descrizione dell'intervento

Sostituzione dell'attuale piatto doccia con uno nuovo tipo a pavimento. La zona doccia non dovrà presentare alcun gradino ma solo una leggera pendenza (mai superiore al 2%). Dovrà essere corredata da sedile ribaltabile, corrimano lungo le pareti, maniglione ribaltabile in caso di assenza di parete laterale, rubinetto a leva con miscelatore meccanico (o termostatico), doccia a telefono regolabile in altezza. La pavimentazione dovrà essere antisdrucciolevole.

Materiale proposto:

Riferimenti alla normativa

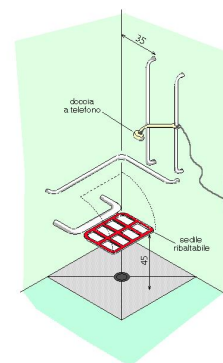
D.M. 236/89 art. 4.1.6 - 5.5 - 8.1.6

D.P.R. 503/96 art. 8

Foto del rilievo



Esempio



DOCCIA A PAVIMENTO ACCESSORIATA
CON CORRIMANI E SEDILE RIBALTABILE

Lunghezza: Larghezza: Quantità: Metri Lineari
1

Stima scheda €. 1.200,00

Note integrative:

PALAZZETTO DELLO SPORT

37

cod. edificio
n. intervento

Via Udine, 80 72023 Mesagne BR

37-67

Criticità rilevata
Sedile ribaltabile: **assenza**

Localizzazione intervento

Spogliatoio

Piano terra

Descrizione dell'intervento

Inserimento di sedile ribaltabile per doccia, completo di braccioli ribaltabili e piedi per appoggio a pavimento. Fissato a parete con apposite guide, la seduta avrà dimensioni non inferiori a 40x40 cm e sarà posta a un'altezza compresa tra 45 e 50 cm dal pavimento.

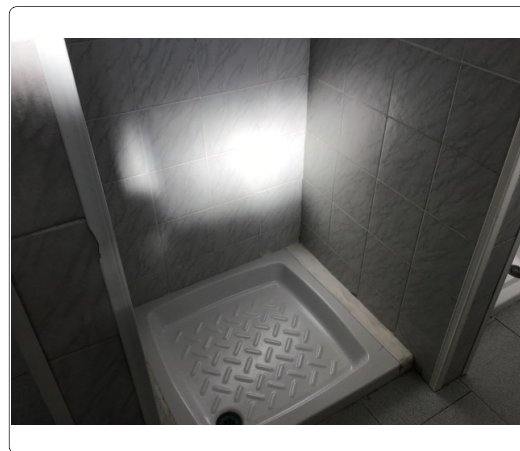
Materiale proposto:

Riferimenti alla normativa

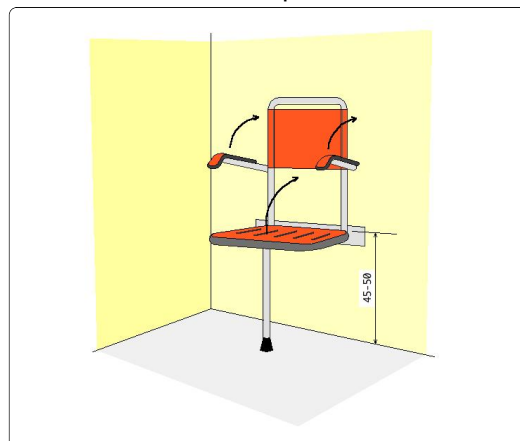
D.M. 236/89 art. 4.1.6 - 5.5 - 8.1.6

D.P.R. 503/96 art. 8

Foto del rilievo



Esempio



Lunghezza: Larghezza: Quantità: Metri Lineari
1

Stima scheda €. 260,00

Note integrative:

PALAZZETTO DELLO SPORT

37

cod. edificio
n. intervento

Via Udine, 80 72023 Mesagne BR

37-68

Criticità rilevata

Lavabo: assenza (bagno riservato)

Localizzazione intervento

Spogliatoio

Piano terra

Descrizione dell'intervento

Inserimento di lavabo, preferibilmente del tipo a fronte concavo, con bordi arrotondati e appoggio per i gomiti; con rubinetto a miscelazione meccanica e comando a leva.

Il lavabo dovrà essere posto in opera considerando lo spazio necessario all'accostamento frontale della sedia a ruote: spazio antistante di almeno 80 cm misurati dal bordo anteriore del lavabo; piano superiore del lavabo ad altezza di 80 cm dal pavimento.

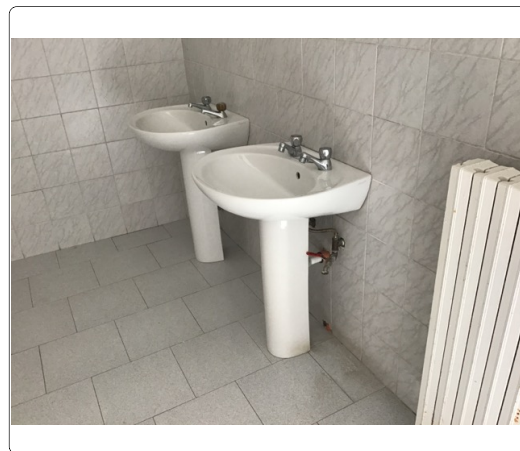
Materiale proposto:

Riferimenti alla normativa

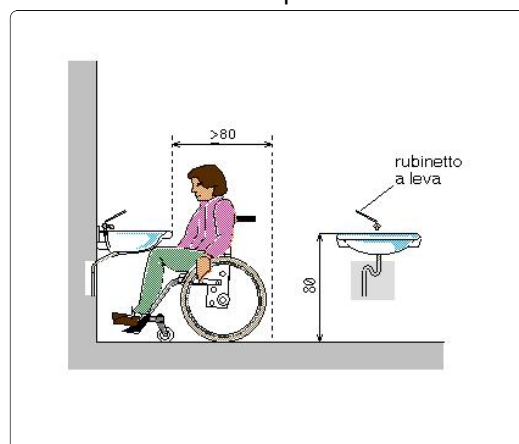
D.M. 236/89 art. 4.1.6 - 5.5 - 8.1.6

D.P.R. 503/96 art. 8

Foto del rilievo



Esempio



Lunghezza: Larghezza: Quantità: Metri Lineari
1

Stima scheda €. 790,00

Note integrative:

PALAZZETTO DELLO SPORT

37

cod. edificio
n. intervento

Via Udine, 80 72023 Mesagne BR

37-69

Criticità rilevata

Specchio: **assenza**

Localizzazione intervento

Spogliatoio

Piano terra

Descrizione dell'intervento

Inserimento di specchio, da fissare alla parete ad un'altezza non superiore a cm 90 dal pavimento.

Materiale proposto:

Riferimenti alla normativa

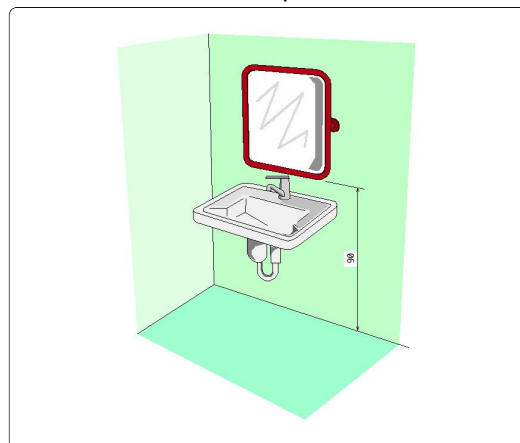
D.M. 236/89 art. 4.1.6 - 5.5 - 8.1.6

D.P.R. 503/96 art. 8

Foto del rilievo



Esempio



Lunghezza: Larghezza: Quantità: Metri Lineari
1

Stima scheda €. 50,00

Note integrative:

PALAZZETTO DELLO SPORT

37

cod. edificio
n. intervento

Via Udine, 80 72023 Mesagne BR

37-70

Criticità rilevata

Attaccapanni: **posizione inadeguata**

Localizzazione intervento

Spogliatoio

Piano terra

Descrizione dell'intervento

Riposizionamento di attaccapanni a muro.
L'attaccapanni utilizzato da persone adulte dovrà essere posizionato ad un'altezza di circa 160 cm dal piano del pavimento, avendo cura di porre alcuni appendini anche all'altezza di cm 120 che verranno utilizzati da persone di bassa statura o su sedia a ruote. In caso di utilizzo prevalente da parte di bambini l'attaccapanni sarà posto alle seguenti altezze: cm 100 per scuole materne e cm 120 per scuole elementari.

Materiale proposto:

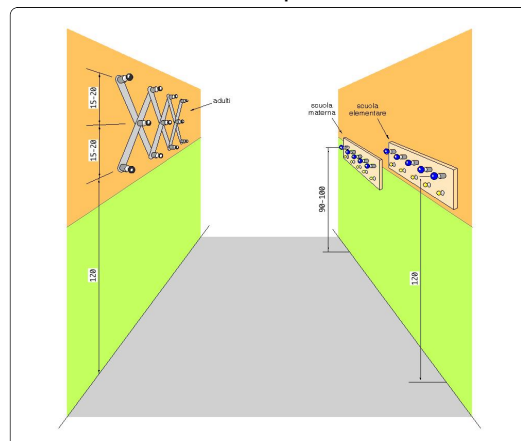
Riferimenti alla normativa

Legge 118/1971 art. 27
Legge 41/1986 art. 32
Legge 104/1992 art. 24

Foto del rilievo



Esempio



Lunghezza: Larghezza: Quantità: Metri Lineari
2

Stima scheda €. 110,00

Note integrative:

PALAZZETTO DELLO SPORT

37

cod. edificio
n. intervento

Via Udine, 80 72023 Mesagne BR

37-71

Criticità rilevata

Attaccapanni: **posizione inadeguata**

Localizzazione intervento

Spogliatoio

Piano terra

Descrizione dell'intervento

Riposizionamento di attaccapanni a muro.
L'attaccapanni utilizzato da persone adulte dovrà essere posizionato ad un'altezza di circa 160 cm dal piano del pavimento, avendo cura di porre alcuni appendini anche all'altezza di cm 120 che verranno utilizzati da persone di bassa statura o su sedia a ruote. In caso di utilizzo prevalente da parte di bambini l'attaccapanni sarà posto alle seguenti altezze: cm 100 per scuole materne e cm 120 per scuole elementari.

Materiale proposto:

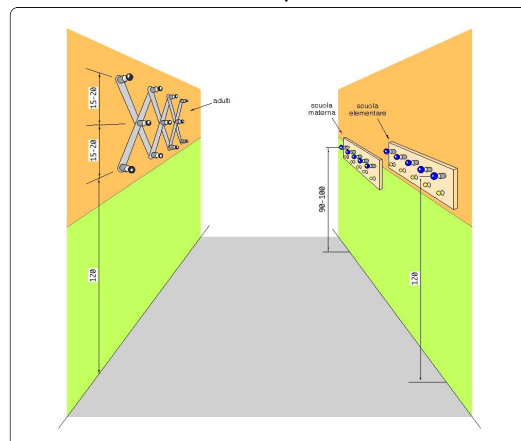
Riferimenti alla normativa

Legge 118/1971 art. 27
Legge 41/1986 art. 32
Legge 104/1992 art. 24

Foto del rilievo



Esempio



Lunghezza: Larghezza: Quantità: Metri Lineari
2

Stima scheda €. 110,00

Note integrative:

PALAZZETTO DELLO SPORT

37

cod. edificio
n. intervento

Via Udine, 80 72023 Mesagne BR

37-72

Criticità rilevata

Specchio: **assenza**

Localizzazione intervento

Spogliatoio

Piano terra

Descrizione dell'intervento

Inserimento di specchio, da fissare alla parete ad un'altezza non superiore a cm 90 dal pavimento.

Materiale proposto:

Riferimenti alla normativa

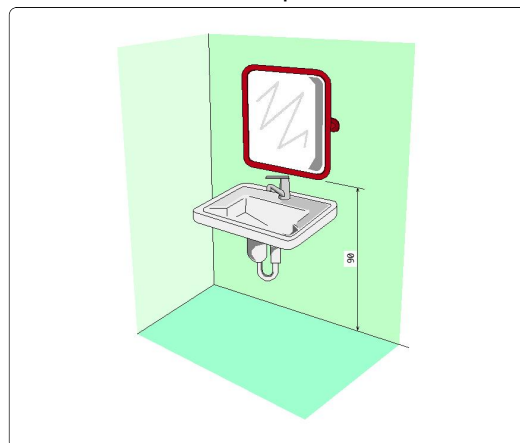
D.M. 236/89 art. 4.1.6 - 5.5 - 8.1.6

D.P.R. 503/96 art. 8

Foto del rilievo



Esempio



Lunghezza: Larghezza: Quantità: Metri Lineari
1

Stima scheda €. 50,00

Note integrative:

PALAZZETTO DELLO SPORT

37

cod. edificio
n. intervento

Via Udine, 80 72023 Mesagne BR

37-73

Criticità rilevata

Lavabo: assenza (bagno riservato)

Localizzazione intervento

Spogliatoio

Piano terra

Descrizione dell'intervento

Inserimento di lavabo, preferibilmente del tipo a fronte concavo, con bordi arrotondati e appoggio per i gomiti; con rubinetto a miscelazione meccanica e comando a leva.

Il lavabo dovrà essere posto in opera considerando lo spazio necessario all'accostamento frontale della sedia a ruote: spazio antistante di almeno 80 cm misurati dal bordo anteriore del lavabo; piano superiore del lavabo ad altezza di 80 cm dal pavimento.

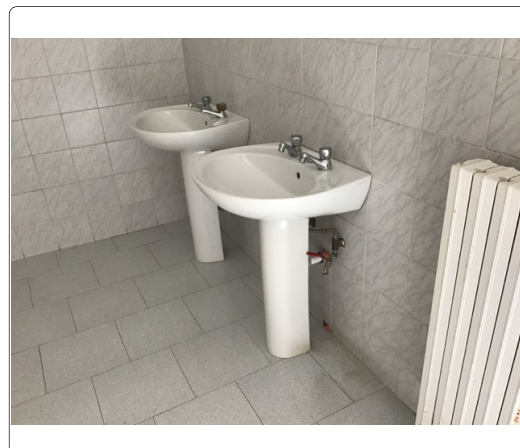
Materiale proposto:

Riferimenti alla normativa

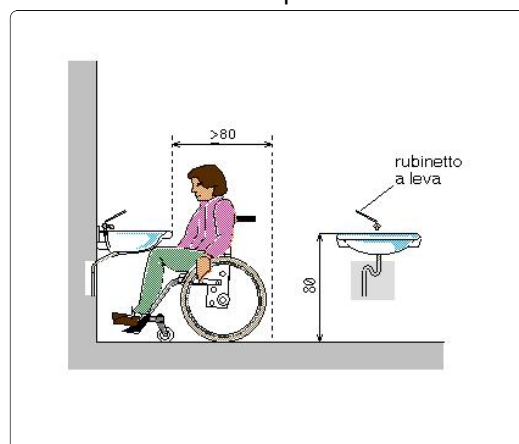
D.M. 236/89 art. 4.1.6 - 5.5 - 8.1.6

D.P.R. 503/96 art. 8

Foto del rilievo



Esempio



Lunghezza: Larghezza: Quantità: Metri Lineari

1

Stima scheda €. 790,00

Note integrative:

PALAZZETTO DELLO SPORT

37

cod. edificio
n. intervento

Via Udine, 80 72023 Mesagne BR

37-74

Criticità rilevata
Sedile ribaltabile: **assenza**

Localizzazione intervento

Spogliatoio

Piano terra

Descrizione dell'intervento

Inserimento di sedile ribaltabile per doccia, completo di braccioli ribaltabili e piedi per appoggio a pavimento. Fissato a parete con apposite guide, la seduta avrà dimensioni non inferiori a 40x40 cm e sarà posta a un'altezza compresa tra 45 e 50 cm dal pavimento.

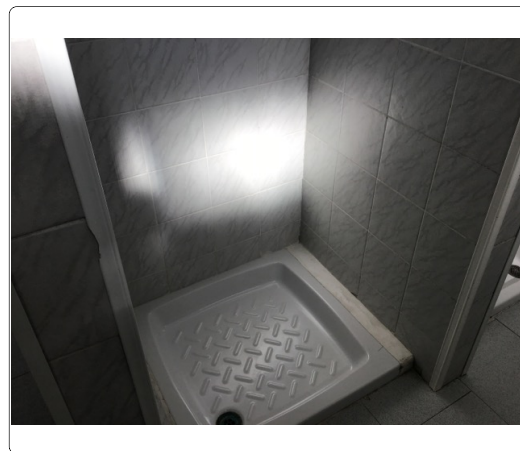
Materiale proposto:

Riferimenti alla normativa

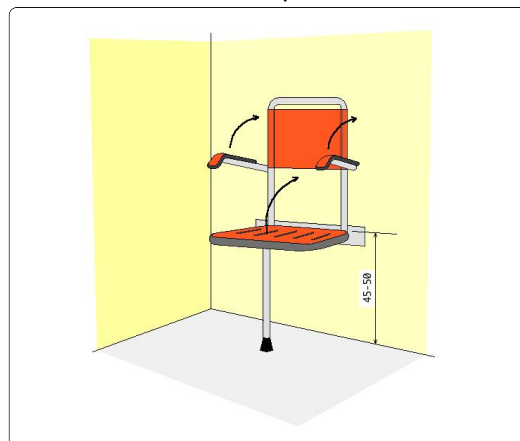
D.M. 236/89 art. 4.1.6 - 5.5 - 8.1.6

D.P.R. 503/96 art. 8

Foto del rilievo



Esempio



Lunghezza: Larghezza: Quantità: Metri Lineari
1

Stima scheda €. 260,00

Note integrative:

PALAZZETTO DELLO SPORT

37

cod. edificio
n. intervento

Via Udine, 80 72023 Mesagne BR

37-75

Criticità rilevata
Piatto doccia: **inadeguato**

Localizzazione intervento

Spogliatoio

Piano terra

Descrizione dell'intervento

Sostituzione dell'attuale piatto doccia con uno nuovo tipo a pavimento. La zona doccia non dovrà presentare alcun gradino ma solo una leggera pendenza (mai superiore al 2%). Dovrà essere corredata da sedile ribaltabile, corrimano lungo le pareti, maniglione ribaltabile in caso di assenza di parete laterale, rubinetto a leva con miscelatore meccanico (o termostatico), doccia a telefono regolabile in altezza. La pavimentazione dovrà essere antisdrucciolevole.

Materiale proposto:

Riferimenti alla normativa

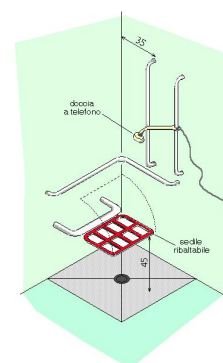
D.M. 236/89 art. 4.1.6 - 5.5 - 8.1.6

D.P.R. 503/96 art. 8

Foto del rilievo



Esempio



DOCCIA A PAVIMENTO ACCESSORIATA
CON CORRIMANI E SEDILE RIBALTABILE

Lunghezza: Larghezza: Quantità: Metri Lineari
1

Stima scheda €. 1.200,00

Note integrative:

PALAZZETTO DELLO SPORT

37

cod. edificio
n. intervento

Via Udine, 80 72023 Mesagne BR

37-76

Criticità rilevata
ostacolo: cordolo

Localizzazione intervento

Spogliatoio



Piano terra

Descrizione dell'intervento

Eliminazione del cordolo e conseguente ripristino della pavimentazione.

Materiale proposto:

Riferimenti alla normativa

D.M. 236
4.2.1 - 8.1.11 - 8.2.1
D.P.R. 503
Art. 4

Foto del rilievo



Esempio

Nessuna immagine
di supporto

Lunghezza: Larghezza: Quantità: Metri Lineari
0,8

Stima scheda €. 100,00

Note integrative:

PALAZZETTO DELLO SPORT

37

cod. edificio
n. intervento

Via Udine, 80 72023 Mesagne BR

37-77

Criticità rilevata
bagno accessibile: assenza

Localizzazione intervento

Spogliatoio

Piano terra

Descrizione dell'intervento

Realizzazione ex novo di un servizio igienico a norma del D.M. 236/89.

Il locale igienico dovrà essere attrezzato con: tazza wc e accessori annessi, lavabo, specchio, corrimani, maniglioni, ecc.

Lo spazio libero necessario all'accostamento e al trasferimento laterale dalla sedia a ruote alla tazza wc dovrà essere di minimo 100 cm misurati dall'asse del sanitario. Si dovrà garantire: da un lato lo spazio adeguato per l'avvicinamento e la rotazione di una sedia a ruote, dall'altro una distanza tale da consentire a chi usa il wc un agevole appiglio ai corrimani posti sulla parete laterale (l'asse della tazza dovrà distare 40 cm dalla parete laterale o dal corrimano o maniglione di appoggio). La distanza fra il bordo anteriore della tazza e la parete posteriore dovrà essere di 75-80 cm. Il maniglione a lato della tazza sarà posizionato ad un'altezza di cm 80 dal piano di calpestio.

Lunghezza: Larghezza: Quantità: Metri Lineari

1

Stima scheda € 7.000,00

Note integrative:

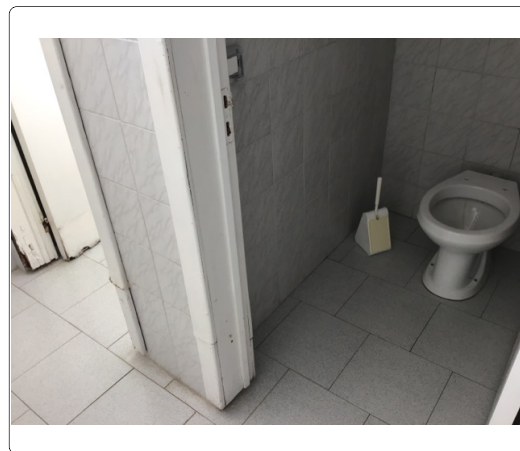
Materiale proposto:

Riferimenti alla normativa

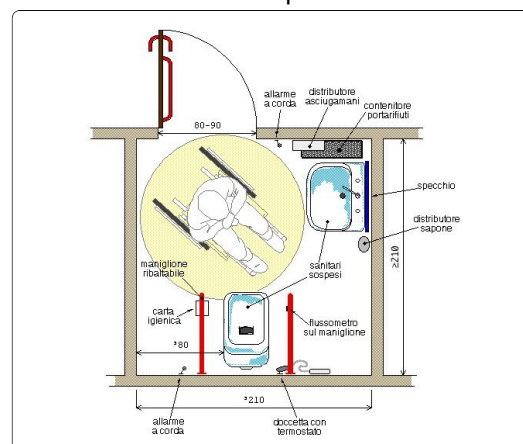
D.M. 236/89 art. 4.1.6 - 5.5 - 8.1.6

D.P.R. 503/96 art. 8

Foto del rilievo



Esempio



PALAZZETTO DELLO SPORT

37

cod. edificio
n. intervento

Via Udine, 80 72023 Mesagne BR

37-78

Criticità rilevata
rampa non conforme

Localizzazione intervento

Spogliatoio

Piano terra

Descrizione dell'intervento

Demolizione del manufatto esistente e **ricostruzione** in conformità alle normative vigenti.

La rampa, dovrà avere una pendenza longitudinale tale da consentirne l'agevole superamento da parte di tutti (preferibilmente inferiore al 5%), e pendenza trasversale non superiore all'1%. La pavimentazione dovrà essere antisdrucciolevole, uniforme e compatta. La rampa dovrà avere larghezza non inferiore a cm 90 (se possibile larghezza 150 cm) ed essere dotata di cordoli battiruota laterali di altezza non inferiore a cm 10. Per lunghezze superiori a 10 m sarà necessario interrompere la rampa con un piano orizzontale intermedio di dimensioni non inferiori a cm 150x150.

Materiale proposto:

Conglomerato cementizio

Riferimenti alla normativa

Legge 118/1971 art. 27

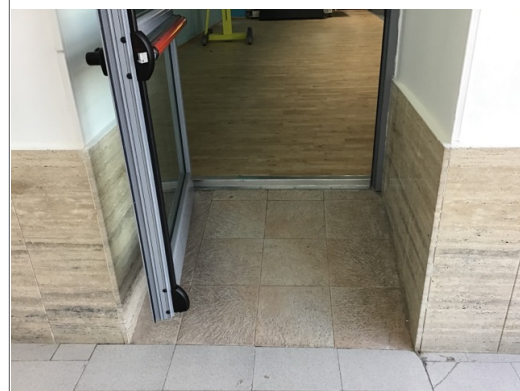
Legge 41/1986 art. 32

Legge 104/1992 art. 24

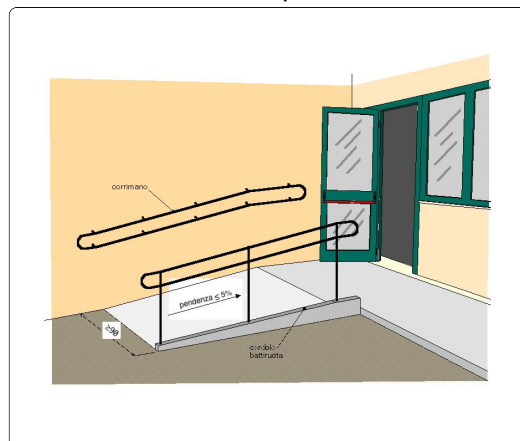
D.M. 236/89 art. 4.1.11 - 8.0.1 - 8.1.11

D.P.R. 503/96 art. 7 - 23

Foto del rilievo



Esempio



Lunghezza: 4 Larghezza: 1,5 Quantità: Metri Lineari

Stima scheda €. 2.850,00

Note integrative:

PALAZZETTO DELLO SPORT

37

cod. edificio
n. intervento

Via Udine, 80 72023 Mesagne BR

37-79

Criticità rilevata
rampa non conforme

Localizzazione intervento

Accesso edificio

Piano terra

Descrizione dell'intervento

Demolizione del manufatto esistente e **ricostruzione** in conformità alle normative vigenti.

La rampa, dovrà avere una pendenza longitudinale tale da consentirne l'agevole superamento da parte di tutti (preferibilmente inferiore al 5%), e pendenza trasversale non superiore all'1%. La pavimentazione dovrà essere antisdrucciolevole, uniforme e compatta. La rampa dovrà avere larghezza non inferiore a cm 90 (se possibile larghezza 150 cm) ed essere dotata di cordoli battiruota laterali di altezza non inferiore a cm 10. Per lunghezze superiori a 10 m sarà necessario interrompere la rampa con un piano orizzontale intermedio di dimensioni non inferiori a cm 150x150.

Materiale proposto:

Conglomerato cementizio

Riferimenti alla normativa

Legge 118/1971 art. 27

Legge 41/1986 art. 32

Legge 104/1992 art. 24

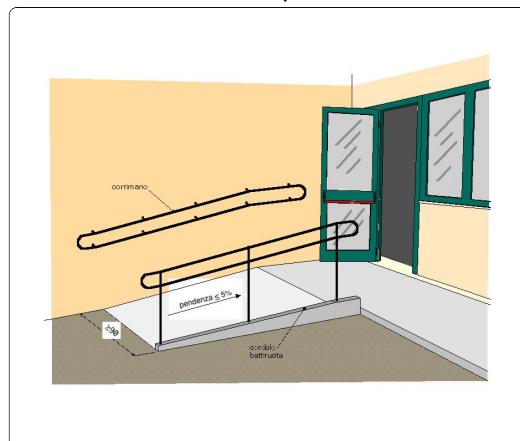
D.M. 236/89 art. 4.1.11 - 8.0.1 - 8.1.11

D.P.R. 503/96 art. 7 - 23

Foto del rilievo



Esempio



Lunghezza: 2 Larghezza: 1,5 Quantità: Metri Lineari

Stima scheda €. 1.430,00

Note integrative:

Essendo un'uscita di sicurezza, dopo aver rialzato il pavimento, risulta di difficile accesso, per risolvere il problema andrà sostituito il serramento.

PALAZZETTO DELLO SPORT

37

cod. edificio
n. intervento

Via Udine, 80 72023 Mesagne BR

37-80

Criticità rilevata
rampa non conforme

Localizzazione intervento

Accesso edificio

Piano terra

Descrizione dell'intervento

Demolizione del manufatto esistente e **ricostruzione** in conformità alle normative vigenti.

La rampa, dovrà avere una pendenza longitudinale tale da consentirne l'agevole superamento da parte di tutti (preferibilmente inferiore al 5%), e pendenza trasversale non superiore all'1%. La pavimentazione dovrà essere antisdrucciolevole, uniforme e compatta. La rampa dovrà avere larghezza non inferiore a cm 90 (se possibile larghezza 150 cm) ed essere dotata di cordoli battiruota laterali di altezza non inferiore a cm 10. Per lunghezze superiori a 10 m sarà necessario interrompere la rampa con un piano orizzontale intermedio di dimensioni non inferiori a cm 150x150.

Materiale proposto:

Conglomerato cementizio

Riferimenti alla normativa

Legge 118/1971 art. 27

Legge 41/1986 art. 32

Legge 104/1992 art. 24

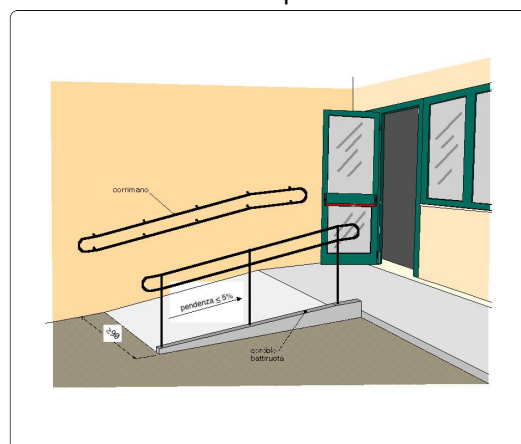
D.M. 236/89 art. 4.1.11 - 8.0.1 - 8.1.11

D.P.R. 503/96 art. 7 - 23

Foto del rilievo



Esempio



Lunghezza: 2 Larghezza: 2 Quantità: Metri Lineari

Stima scheda €. 1.900,00

Note integrative:

PALAZZETTO DELLO SPORT

37

cod. edificio
n. intervento

Via Udine, 80 72023 Mesagne BR

37-81

Criticità rilevata
rampa non conforme

Localizzazione intervento

Spogliatoio

Piano terra

Descrizione dell'intervento

Demolizione del manufatto esistente e **ricostruzione** in conformità alle normative vigenti.

La rampa, dovrà avere una pendenza longitudinale tale da consentirne l'agevole superamento da parte di tutti (preferibilmente inferiore al 5%), e pendenza trasversale non superiore all'1%. La pavimentazione dovrà essere antisdrucchiolo, uniforme e compatta. La rampa dovrà avere larghezza non inferiore a cm 90 (se possibile larghezza 150 cm) ed essere dotata di cordoli battiruota laterali di altezza non inferiore a cm 10. Per lunghezze superiori a 10 m sarà necessario interrompere la rampa con un piano orizzontale intermedio di dimensioni non inferiori a cm 150x150.

Materiale proposto:

Conglomerato cementizio

Riferimenti alla normativa

Legge 118/1971 art. 27

Legge 41/1986 art. 32

Legge 104/1992 art. 24

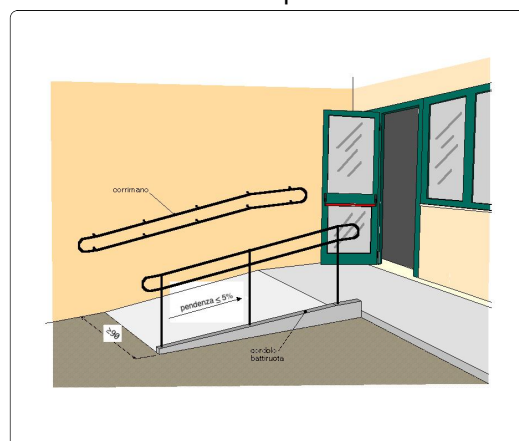
D.M. 236/89 art. 4.1.11 - 8.0.1 - 8.1.11

D.P.R. 503/96 art. 7 - 23

Foto del rilievo



Esempio



Lunghezza: 2 Larghezza: 1,5 Quantità: Metri Lineari

Stima scheda €. 1.430,00

Note integrative:

Essendo un'uscita di sicurezza, dopo aver rialzato il pavimento, risulta difficoltosa. Per risolvere il problema andrà sostituito il serramento.

PALAZZETTO DELLO SPORT

37

cod. edificio
n. intervento

Via Udine, 80 72023 Mesagne BR

37-82

Criticità rilevata

Scarsa o inesistente dotazione di parcheggi riservati ai disabili.
(**Parcheggio in linea**, parallelo al percorso pedonale)

Localizzazione intervento

Area esterna

Esterno

Descrizione dell'intervento

Inserimento di un'area di parcheggio di mt 6x3,20 in aderenza al percorso pedonale.

L'area dovrà essere adeguatamente evidenziata con una segnaletica verticale, posta a cm 220 d'altezza, e da una segnaletica orizzontale che individua una zona di cm 170 di larghezza, relativa all'ingombro dell'autovettura, ed una seconda, di larghezza minima cm 150, necessaria al libero movimento dell'utente in fase di trasferimento.

La zona pedonale, se non complanare, dovrà sempre essere raccordata mediante scivolo (max 6%) con il percorso principale.

ATTENZIONE !

I comuni, che rilasciano il permesso, hanno 3 anni dalla data

Lunghezza: Larghezza: Quantità: Metri Lineari

1

Stima scheda €. 250,00

Note integrative:

Materiale proposto:

Riferimenti alla normativa

Legge 118/1971 art. 27

Legge 41/1986 art. 32

Legge 104/1992 art. 24

D.M. 236/89 art. 4.2.3 - 8.2.3

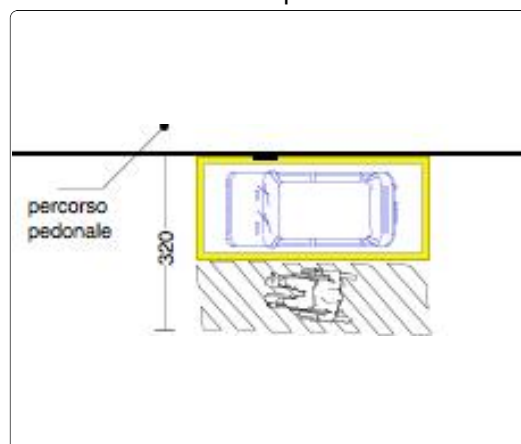
D.P.R. 503/96 art. 10 - 11

D.P.R. 151/2012

Foto del rilievo



Esempio



PEBA MESAGNE - AMBITO EDILIZIO CRITICITA' RILEVATE - RESOCONTO - STIMA

NOME UNITA' EDILIZIA

Palazzetto dello sport

identificativo

37

INDIRIZZO

Via Udine, 80 72023 Mesagne BR

STIMA TOTALE UNITA' EDILIZIA

€. 110.590,00
