



**SCUOLA MATERNA DON MILANI**

**38**

Via Udine - 72023 Mesagne BR

**Priorità**

**3705**



Il fabbricato si trova vicino a una via non troppo trafficata in periferia, vicino al palazzetto dello sport e al pattinodromo. La scuola presenta due accessi, uno principale ed uno secondario carrabile.

Si rileva la cattiva manutenzione di alcune porte, con ante da cm 60/70, che vanno sostituite. Si consiglia l'inserimento di giochi accessibile nel giardino vista la totale assenza. Intorno a tutta la scuola è presente un dislivello di 20 cm che si potrebbe risolvere aggiungendo terreno nelle aree verdi così da allineare le quote, così facendo nel giardino retrostante basterebbe creare una rampa di collegamento tra la quota interna della scuola e il giardino. Per collegare la zona parcheggio alle terrazze delle aule si prevede la realizzazione di porzioni di marciapiede così da portare tutto ad una stessa quota per garantire la massima complanarietà.

L'edificio manca di servizi igienici accessibili e di segnaletica tattile per non vedenti.

All'interno ed all'esterno dell'edificio sono presenti elementi che necessitano di protezione per la sicurezza degli alunni.

# SCUOLA MATERNA DON MILANI

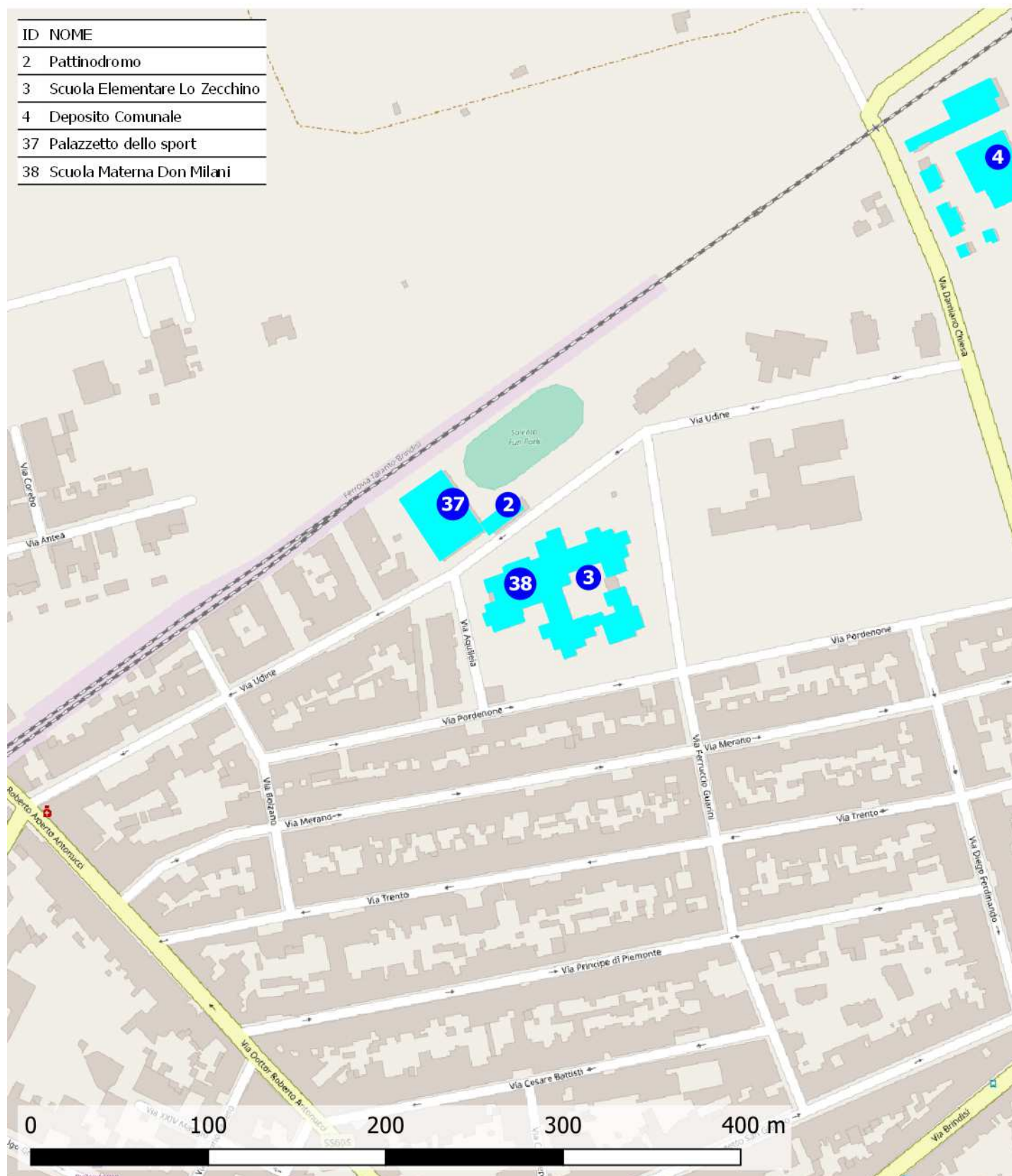
38

Via Udine - 72023 Mesagne BR

## Priorità

3705

### 38 - Scuola Materna Don Milani





## SCUOLA MATERNA DON MILANI

**38**

Via Udine - 72023 Mesagne BR

**Priorità**

**3705**

### Destinazione d'uso

- Asilo nido ☐
- Scuola materna ☒
- Scuola elementare ☐
- Scuola media inf. ☐
- Scuola media sup. Uman. ☐
- Scuola media sup. Comm. ☐
- Scuola media sup. Tecn. ☐
- Direzione didattica ☐
- Uff. pubbl. statale ☐
- Uff. pubbl. regionale ☐
- Uff. pubbl. provinciale ☐
- Uff. pubbl. comunale ☐
- Azienda municipalizzata ☐
- Chiesa ☐
- Cimitero ☐
- Ufficio postale ☐
- Istituto di credito ☐
- Ambulatorio A.S.L. ☐
- Ospedale ☐
- Day hospital ☐
- U.S.L. ☐
- Casa protetta, R.S.A. ☐
- Centro sociale anziani ☐
- Centro diurno ☐
- Centro ricreativo ☐
- Sede associazioni, sala circosc. ☐
- Consultorio ☐
- Centro handicap ☐
- Centro sportivo polifunz. ☐
- Centro sport. natatorio ☐
- Centro sport. atletica ☐
- Centro sport. calcio ☐
- Palestra pubblica ☐
- Centro sport. tennis ☐
- Centro ippico ☐
- Centro culturale ☐
- Biblioteca ☐
- Museo, pinacoteca ☐
- Teatro, cinematografo ☐
- Ristorante, albergo ☐
- Pubblica sicurezza ☐
- Sede giudiziaria ☐
- Vari rivolti al pubbl. ☐

### Frequenza

- Bassa ☐
- Media ☐
- Alta ☐
- Nessuna ☒

### Interesse turistico

- Basso ☐
- Medio ☐
- Alto ☐
- Nessuno ☒

### Concentrazione di funzioni

- Bassa ☒
- Media ☐
- Alta ☐
- Nessuna ☐

### Collocazione ambientale

- Centro storico ☐
- Area urbana ☐
- Periferia ☒

### Edificio storico



### Condizione ambientale

STRADA CON TRAFFICO VEICOLARE/PEDONALE

- Scarso ☐
- Medio ☒
- Alto ☐

### Variabile temporale

Lavori previsti entro i primi 12 mesi a partire dal 14.12.2020 ☐

### Costo totale degli interventi proposti

- Minimo da 0 a 10.000 ☐
- Contenuto da 10.000 a 25.000 ☐
- Medio da 25.000 a 50.000 ☒
- Alto oltre 50.000 ☐

### Criteri assoggettati a correttivi

- Edificio o ambienti di proprietà ☒
- Edificio o ambienti dati in uso o gestione ☐
- Completamento interventi già avviati ☐
- Avvio di nuovo progetto ☐

### PRIORITA' CALCOLATA

**3705**

### STRALCIO SUGGERITO

**9° STRALCIO**

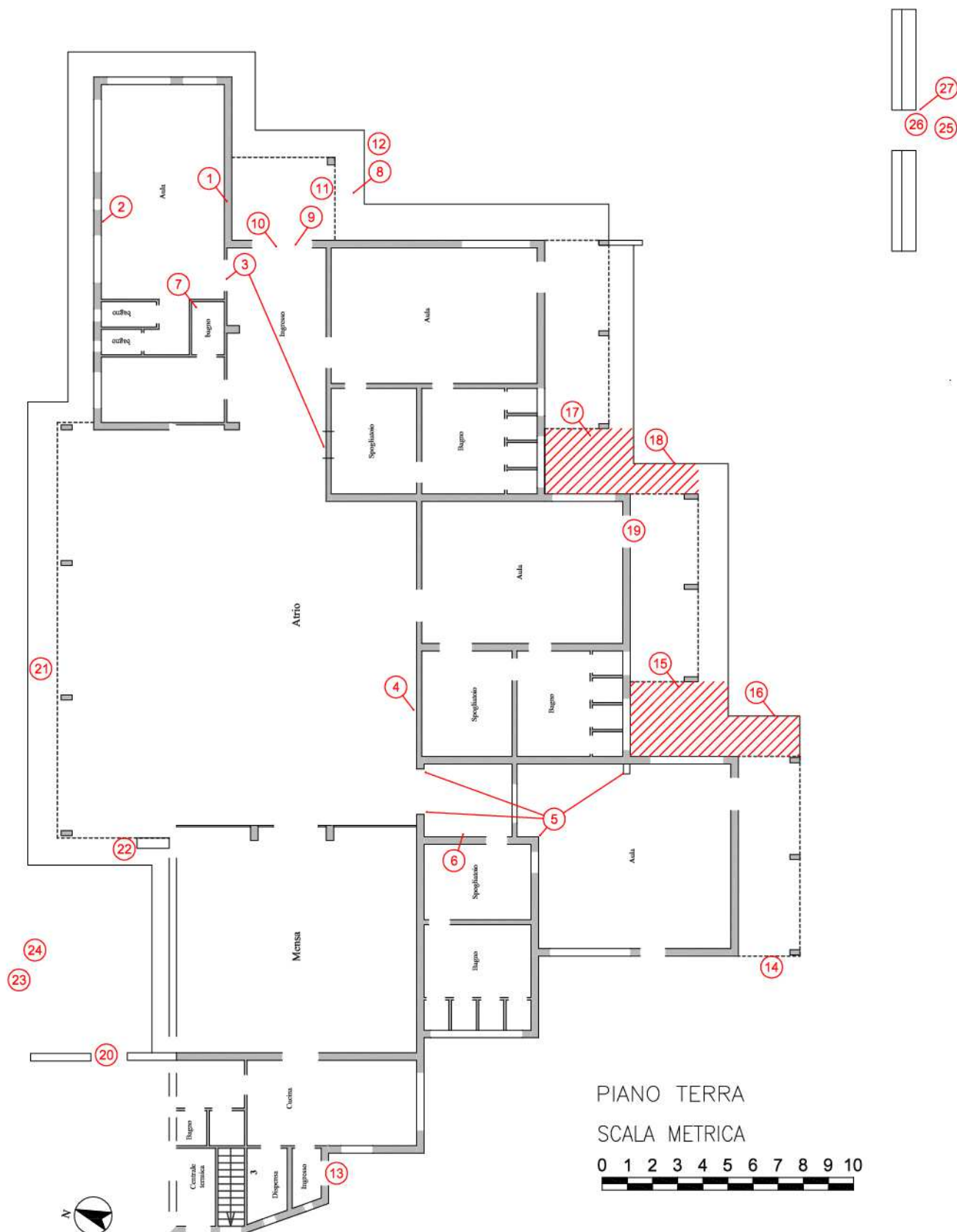
### Interventi previsti

- parcheggio ☐
- segnaletica est. ☒
- segnaletica int. ☐
- percorso est. ☒
- percorso int. ☐
- pavimentaz. est. ☒
- pavimentaz. int. ☐
- pensilina di protezione ☐
- rampa fissa est. ☒
- rampa fissa int. ☐
- servoscala est. ☐
- servoscala int. ☐
- corrimano est. ☒
- corrimano int. ☐
- ascensore est. ☐
- ascensore int. ☐
- accesso princ. ☒
- accesso second. ☐
- soglie, zerbini ☒
- ausili est. ☐
- mod.vano ascens. ☐
- mod.cabina ascens. ☐
- mod.comandi ascens. ☐
- mod. infissi ☐
- adeguam. serv. igienici ☐
- costruz. serv. igienici ☒
- mod. strutt. murarie ☐
- inserim. stalli ☐
- adeguam. arredi ☒

### Presenza di utenti

- Motori ☐
- Sensoriali ☐
- Cognitivi ☐
- Pluripatologie ☐
- Lievi ☐





SCUOLA MATERNA DON MILANI

38

cod. edificio  
n. intervento

Via Udine - 72023 Mesagne BR

38-1

Criticità rilevata

Dislivello causato da **gradino max 2,5 cm**

Localizzazione intervento

Accesso edificio

Piano terra

Descrizione dell'intervento

**Arrotondamento** dell'angolo mediante fresatura del materiale.

La fresatura può essere una superficie inclinata a 45° oppure arrotondata manualmente con utensile idoneo (raggio di smussatura non inferiore a 1 cm)

Materiale proposto:

**Marmo**

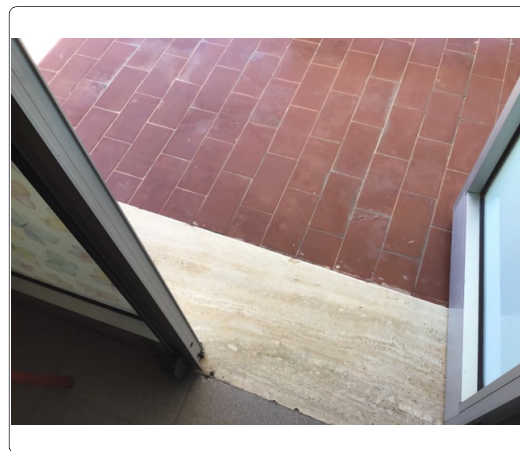
Riferimenti alla normativa

Legge 118/1971 art. 27

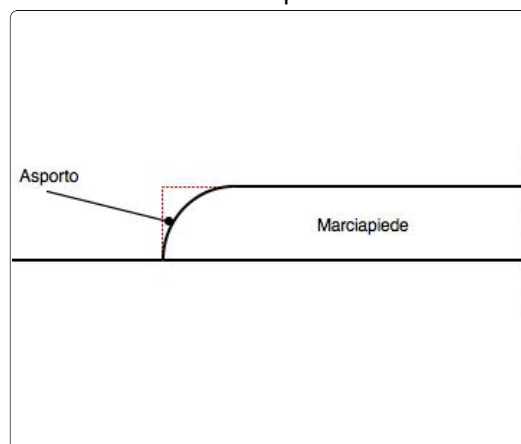
Legge 41/1986 art. 32

Legge 104/1992 art. 24

Foto del rilievo



Esempio



Lunghezza:    Larghezza:    Quantità:    Metri Lineari  
1,5

**Stima scheda €.** 230,00

Note integrative:

SCUOLA MATERNA DON MILANI

38

cod. edificio  
n. intervento

Via Udine - 72023 Mesagne BR

38-2

Criticità rilevata

Ostacolo sporgente dal muro: **da proteggere**

Localizzazione intervento

Aula

Piano terra

Descrizione dell'intervento

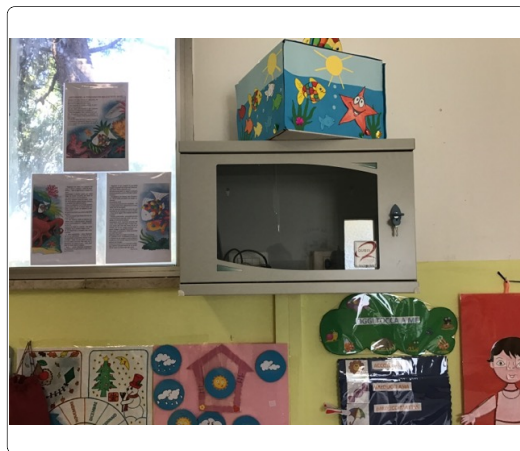
Protezione dell'ostacolo attraverso **l'inserimento di struttura appoggiata al pavimento** atta a garantire sicurezza e protezione antiurto. Con totale assenza di spigoli vivi e fissaggi a parete con clip di sicurezza anch'esse smussate e arrotondate. Nel caso la struttura sia costituita da ringhiera le sbarre verticali dovranno essere collocate a distanza inferiore a 10 cm l'una dall'altra per impedire l'attraversamento della barriera di protezione.

Materiale proposto:

Riferimenti alla normativa

D.M. 236/89 art. 4.2.1 - 8.2.1  
D.P.R. 503/96 art. 4  
D.L. 626/94 art. 30  
Legge 81/08 art. 63

Foto del rilievo



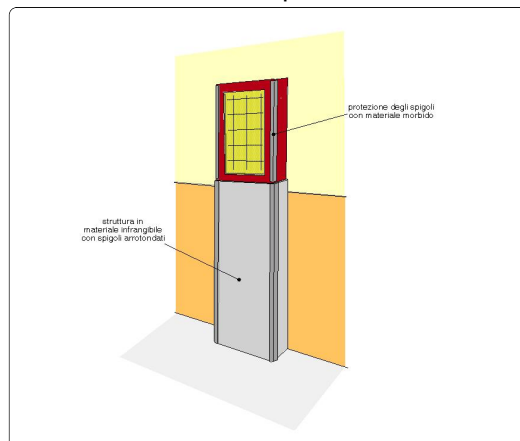
Lunghezza:    Larghezza:    Quantità:    Metri Lineari

1

**Stima scheda €.** 200,00

Note integrative:

Esempio



SCUOLA MATERNA DON MILANI

38

cod. edificio  
n. intervento

Via Udine - 72023 Mesagne BR

38-3

Criticità rilevata  
Serramento interno **inadeguato**

Localizzazione intervento

Aula

Piano terra

Descrizione dell'intervento

Inserimento di **nuovo serramento interno** previa rimozione dell'esistente. La nuova porta avrà luce netta non inferiore a cm 75 (larghezza massima anta singola di cm 120), con maniglia per apertura posta ad altezza compresa tra cm 85 e 95 dal pavimento. L'anta dovrà essere manovrabile applicando una forza inferiore a 3,5 Kg. Eventuali parti vetrate saranno realizzate con vetro antinfortunio.  
*Se trattasi di un servizio igienico la porta si aprirà verso l'esterno del locale e presenterà sul lato interno un maniglione orizzontale posto a 90 cm dal pavimento.*

Materiale proposto:

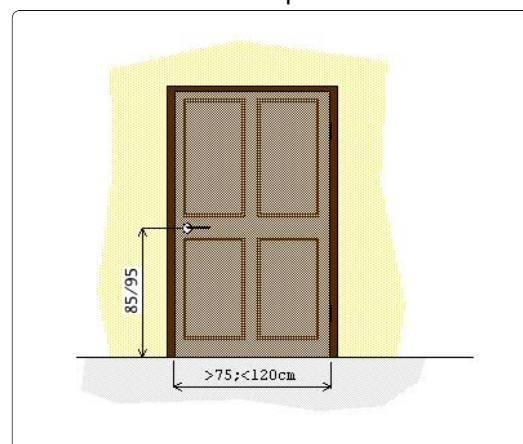
Riferimenti alla normativa

D.M. 236/89 art. 4.1.1 - 8.1.1  
D.P.R. 503/96 art. 15 - 23

Foto del rilievo



Esempio



Lunghezza:    Larghezza:    Quantità:    Metri Lineari  
2

**Stima scheda €.** 700,00

Note integrative:

Attualmente ante da 60 cm cadauna.

SCUOLA MATERNA DON MILANI

38

cod. edificio  
n. intervento

Via Udine - 72023 Mesagne BR

38-4

Criticità rilevata  
protezione spigoli vivi inadeguata

Localizzazione intervento

Corridoio

Piano terra

Descrizione dell'intervento

Sostituzione della protezione con pannello o striscia di materiale morbido ed elastico ad elevata elasticità ed assorbimento d'urto.

Materiale proposto:

Riferimenti alla normativa

D.M. 236  
4.2.1 - 8.2.1  
D.P.R. 503  
Art. 4

Foto del rilievo

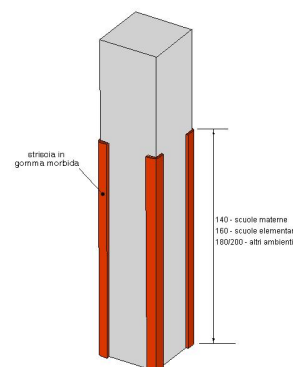


Lunghezza:    Larghezza:    Quantità:    Metri Lineari  
4

Stima scheda € 60,00

Note integrative:

Esempio





## SCUOLA MATERNA DON MILANI

38

cod. edificio  
n. intervento

Via Udine - 72023 Mesagne BR

38-5

Criticità rilevata  
protezione spigoli vivi inadeguata

Localizzazione intervento

Corridoio

Piano terra

Descrizione dell'intervento

Sostituzione della protezione con pannello o striscia di materiale morbido ed elastico ad elevata elasticità ed assorbimento d'urto.

Materiale proposto:

Riferimenti alla normativa

D.M. 236  
4.2.1 - 8.2.1  
D.P.R. 503  
Art. 4

Foto del rilievo

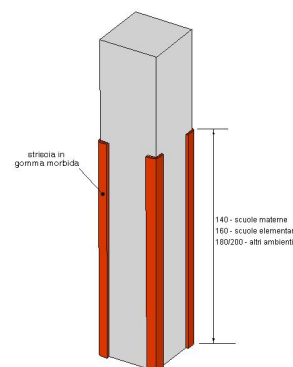


Lunghezza:    Larghezza:    Quantità:    Metri Lineari  
16

**Stima scheda €.** 240,00

Note integrative:

Esempio



SCUOLA MATERNA DON MILANI

38

cod. edificio  
n. intervento

Via Udine - 72023 Mesagne BR

38-6

Criticità rilevata

Attaccapanni: **posizione inadeguata**

Localizzazione intervento

Corridoio

Piano terra

Descrizione dell'intervento

Riposizionamento di attaccapanni a muro.

L'attaccapanni utilizzato da persone adulte dovrà essere posizionato ad un'altezza di circa 160 cm dal piano del pavimento, avendo cura di porre alcuni appendini anche all'altezza di cm 120 che verranno utilizzati da persone di bassa statura o su sedia a ruote. In caso di utilizzo prevalente da parte di bambini l'attaccapanni sarà posto alle seguenti altezze: cm 100 per scuole materne e cm 120 per scuole elementari.

Materiale proposto:

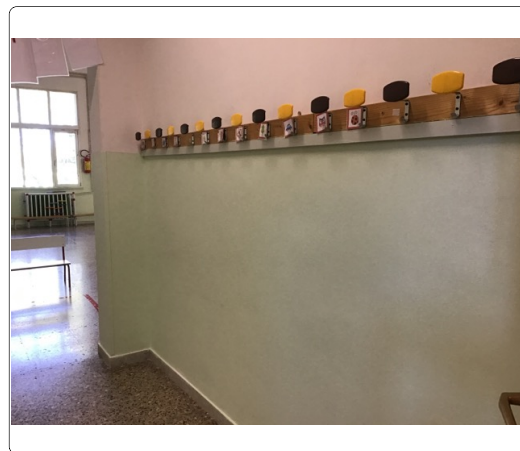
Riferimenti alla normativa

Legge 118/1971 art. 27

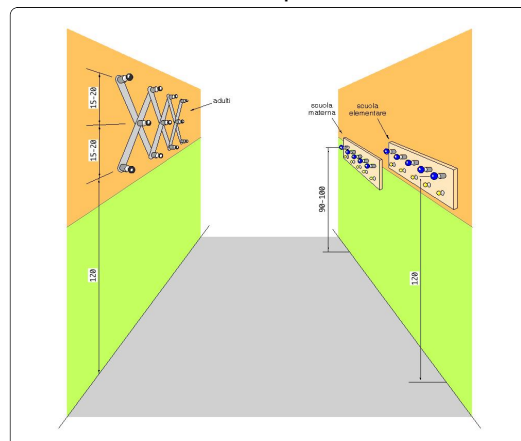
Legge 41/1986 art. 32

Legge 104/1992 art. 24

Foto del rilievo



Esempio



Lunghezza:    Larghezza:    Quantità:    Metri Lineari  
2

Stima scheda € 110,00

Note integrative:

## SCUOLA MATERNA DON MILANI

38

cod. edificio  
n. intervento

Via Udine - 72023 Mesagne BR

38-7

Criticità rilevata  
bagno accessibile: assenza

Localizzazione intervento

Servizi igienici generici

Piano terra

Descrizione dell'intervento

Realizzazione ex novo di un servizio igienico a norma del D.M. 236/89.

Il locale igienico dovrà essere attrezzato con: tazza wc e accessori annessi, lavabo, specchio, corrimani, maniglioni, ecc.

Lo spazio libero necessario all'accostamento e al trasferimento laterale dalla sedia a ruote alla tazza wc dovrà essere di minimo 100 cm misurati dall'asse del sanitario. Si dovrà garantire: da un lato lo spazio adeguato per l'avvicinamento e la rotazione di una sedia a ruote, dall'altro una distanza tale da consentire a chi usa il wc un agevole appiglio ai corrimani posti sulla parete laterale (l'asse della tazza dovrà distare 40 cm dalla parete laterale o dal corrimano o maniglione di appoggio). La distanza fra il bordo anteriore della tazza e la parete posteriore dovrà essere di 75-80 cm. Il maniglione a lato della tazza sarà posizionato ad un'altezza di cm 80 dal piano di calpestio.

Lunghezza: Larghezza: Quantità: Metri Lineari

1

**Stima scheda € 7.000,00**

Note integrative:

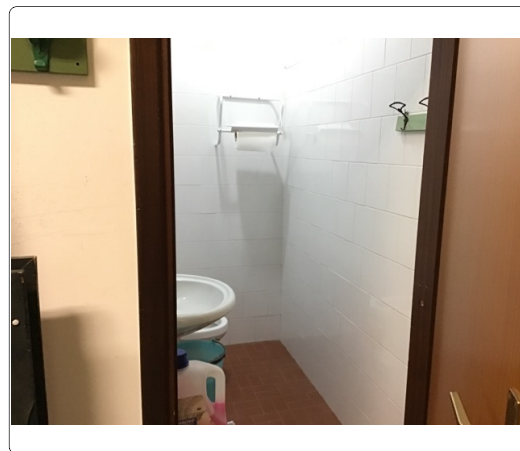
Materiale proposto:

Riferimenti alla normativa

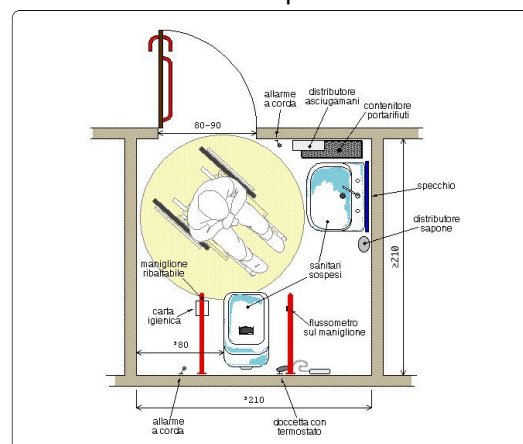
D.M. 236/89 art. 4.1.6 - 5.5 - 8.1.6

D.P.R. 503/96 art. 8

Foto del rilievo



Esempio



## SCUOLA MATERNA DON MILANI

38

cod. edificio  
n. intervento

Via Udine - 72023 Mesagne BR

**38-8**

Criticità rilevata  
rampa: assenza

Localizzazione intervento

Area esterna

Esterno

Descrizione dell'intervento

Nuova realizzazione di rampa per il superamento del dislivello.

La rampa dovrà avere una pendenza longitudinale tale da consentirne l'agevole superamento da parte di tutti (preferibilmente inferiore al 5%), e pendenza trasversale non superiore all'1%. La pavimentazione dovrà essere antisdrucchiabile, uniforme e compatta. La rampa dovrà avere larghezza non inferiore a cm 90 (se possibile larghezza 150 cm) ed essere dotata di cordoli battiruota laterali di altezza non inferiore a cm 10. Per lunghezze superiori a 10 m sarà necessario interrompere la rampa con un piano orizzontale intermedio di dimensioni non inferiori a cm 150x150.

Materiale proposto:

**Conglomerato cementizio**

Riferimenti alla normativa

Legge 118/1971 art. 27

Legge 41/1986 art. 32

Legge 104/1992 art. 24

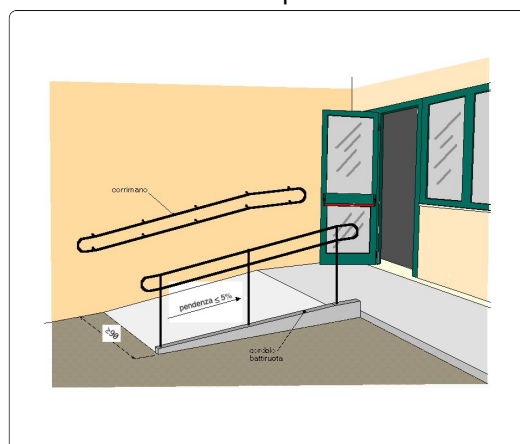
D.M. 236/89 art. 4.1.11 - 8.0.1 - 8.1.11

D.P.R. 503/96 art. 7 - 23

Foto del rilievo



Esempio



Lunghezza: 4    Larghezza: 1,5    Quantità:    Metri Lineari

**Stima scheda € 2.850,00**

Note integrative:



SCUOLA MATERNA DON MILANI

38

cod. edificio  
n. intervento

Via Udine - 72023 Mesagne BR

38-9

Criticità rilevata

Dislivello causato da **gradino max 2,5 cm**

Localizzazione intervento

Ingresso

Esterno

Descrizione dell'intervento

**Arrotondamento** dell'angolo mediante fresatura del materiale.

La fresatura può essere una superficie inclinata a 45° oppure arrotondata manualmente con utensile idoneo (raggio di smussatura non inferiore a 1 cm)

Materiale proposto:

**Marmo**

Riferimenti alla normativa

Legge 118/1971 art. 27

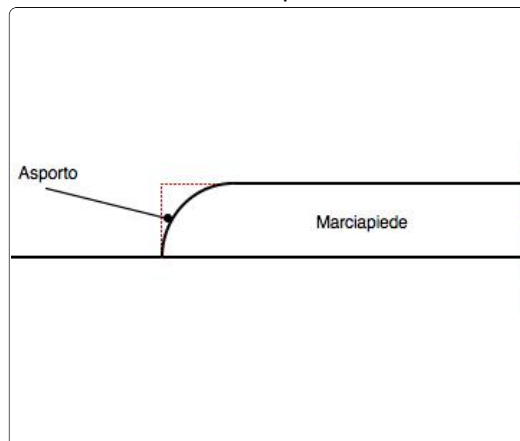
Legge 41/1986 art. 32

Legge 104/1992 art. 24

Foto del rilievo



Esempio



Lunghezza:   Larghezza:   Quantità:   Metri Lineari  
2

**Stima scheda €.** 300,00

Note integrative:

SCUOLA MATERNA DON MILANI

38

cod. edificio  
n. intervento

Via Udine - 72023 Mesagne BR

38-10

Criticità rilevata  
serramento esterno inadeguato

Localizzazione intervento

Ingresso

Piano terra

Descrizione dell'intervento

Inserimento di nuovo serramento esterno previa rimozione dell'esistente.

L'infisso dovrà avere almeno un'anta mobile di larghezza non inferiore a cm 90 (mai superiore a cm 120); l'altezza delle maniglie sarà compresa tra 85 e 95 cm (consigliata 90 cm). L'anta mobile dovrà poter essere usata esercitando una pressione non superiore a 3,5 kg.

L'infisso dovrà preferibilmente consentire la libera visuale fra interno ed esterno: i vetri (antinfurtorio) saranno collocati ad una altezza di almeno 40 cm dal piano del pavimento e segnalati mediante apposito adesivo colorato posto ad un'altezza compresa tra cm 100 e 180.

Qualora sarà indispensabile inserire una soglia, il dislivello massimo non dovrà superare i 2,5 cm: la

Lunghezza:    Larghezza:    Quantità:    Metri Lineari

1

**Stima scheda €.** 2.150,00

Note integrative:

Materiale proposto:

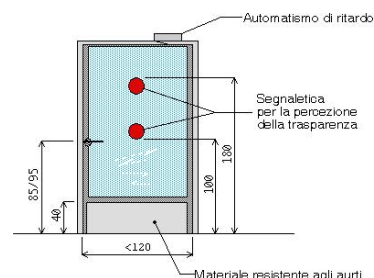
Riferimenti alla normativa

L.R. 6  
5.1 - 5.6 - 6.1.1  
D.M. 236  
4.1.1 - 4.1.3 - 8.0.1 - 8.1.1 - 8.1.3  
D.P.R. 503  
Art. 15 - 23

Foto del rilievo



Esempio



## SCUOLA MATERNA DON MILANI

38

cod. edificio  
n. intervento

Via Udine - 72023 Mesagne BR

**38-11**

Criticità rilevata

Segnaletica a pavimento: **assenza solo fascia di pericolo**

Localizzazione intervento

Accesso edificio

Esterno

Materiale proposto:

**Tipo LogesVetEvolution  
PVC**

Riferimenti alla normativa

Descrizione dell'intervento

Realizzazione di fascia a pavimento di facile **percezione tattile e visiva**, atta a segnalare il pericolo rappresentato dalla presenza di una SCALA segnale di solo pericolo, a persone non vedenti e ipovedenti.

La fascia tattilo-plantare dovrà essere collocata 20 cm. prima dell'inizio rampa e a 20 cm. dopo fine rampa. La segnaletica dovrà avere una profondità di cm. 60 ed una larghezza pari alla rampa di scale.

Al fine di rafforzare per ragioni di sicurezza e di orientamento l'andamento della o delle rampe di scale, si suggerisce all'inizio e al termine di ogni rampa di inserire una segnaletica tattile sul corrimano

Foto del rilievo



Esempio

Lunghezza:    Larghezza:    Quantità:    Metri Lineari

6

**Stima scheda €.** 300,00

Note integrative:

## SCUOLA MATERNA DON MILANI

38

cod. edificio  
n. intervento

Via Udine - 72023 Mesagne BR

**38-12**

Criticità rilevata

Segnaletica a pavimento: **assenza solo fascia di pericolo**

Localizzazione intervento

Accesso edificio



Esterno

Materiale proposto:

**Tipo LogesVetEvolution  
PVC**

Riferimenti alla normativa

Descrizione dell'intervento

Realizzazione di fascia a pavimento di facile **percezione tattile e visiva**, atta a segnalare il pericolo rappresentato dalla presenza di una SCALA segnale di solo pericolo, a persone non vedenti e ipovedenti.

La fascia tattilo-plantare dovrà essere collocata 20 cm. prima dell'inizio rampa e a 20 cm. dopo fine rampa. La segnaletica dovrà avere una profondità di cm. 60 ed una larghezza pari alla rampa di scale.

Al fine di rafforzare per ragioni di sicurezza e di orientamento l'andamento della o delle rampe di scale, si suggerisce all'inizio e al termine di ogni rampa di inserire una segnaletica tattile sul corrimano

Foto del rilievo



Esempio

Lunghezza:    Larghezza:    Quantità:    Metri Lineari

3

**Stima scheda €.** 150,00

Note integrative:



## SCUOLA MATERNA DON MILANI

38

cod. edificio  
n. intervento

Via Udine - 72023 Mesagne BR

**38-13**

Criticità rilevata  
rampa: assenza

Localizzazione intervento

Accesso edificio

Esterno

Descrizione dell'intervento

Nuova realizzazione di rampa per il superamento del dislivello.

La rampa dovrà avere una pendenza longitudinale tale da consentirne l'agevole superamento da parte di tutti (preferibilmente inferiore al 5%), e pendenza trasversale non superiore all'1%. La pavimentazione dovrà essere antidrucciolevole, uniforme e compatta. La rampa dovrà avere larghezza non inferiore a cm 90 (se possibile larghezza 150 cm) ed essere dotata di cordoli battiruota laterali di altezza non inferiore a cm 10. Per lunghezze superiori a 10 m sarà necessario interrompere la rampa con un piano orizzontale intermedio di dimensioni non inferiori a cm 150x150.

Materiale proposto:

**Conglomerato cementizio**

Riferimenti alla normativa

Legge 118/1971 art. 27

Legge 41/1986 art. 32

Legge 104/1992 art. 24

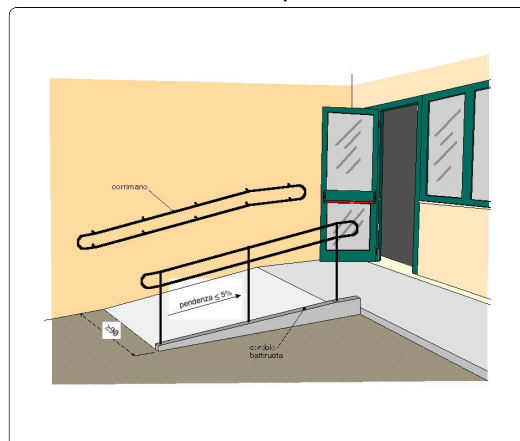
D.M. 236/89 art. 4.1.11 - 8.0.1 - 8.1.11

D.P.R. 503/96 art. 7 - 23

Foto del rilievo



Esempio



Lunghezza: 4    Larghezza: 4    Quantità:    Metri Lineari

**Stima scheda € 7.600,00**

Note integrative:

L'intervento sarà complesso: è necessario raccordare la quota della cucina con la quota strada allargando e rialzando il marciapiede e poi realizzare la rampa.

## SCUOLA MATERNA DON MILANI

38

cod. edificio  
n. intervento

Via Udine - 72023 Mesagne BR

**38-14**

Criticità rilevata  
rampa: assenza

Localizzazione intervento

Area esterna

Esterno

Descrizione dell'intervento

Nuova realizzazione di rampa per il superamento del dislivello.

La rampa dovrà avere una pendenza longitudinale tale da consentirne l'agevole superamento da parte di tutti (preferibilmente inferiore al 5%), e pendenza trasversale non superiore all'1%. La pavimentazione dovrà essere antisdrucchiabile, uniforme e compatta. La rampa dovrà avere larghezza non inferiore a cm 90 (se possibile larghezza 150 cm) ed essere dotata di cordoli battiruota laterali di altezza non inferiore a cm 10. Per lunghezze superiori a 10 m sarà necessario interrompere la rampa con un piano orizzontale intermedio di dimensioni non inferiori a cm 150x150.

Materiale proposto:

**Conglomerato cementizio**

Riferimenti alla normativa

Legge 118/1971 art. 27

Legge 41/1986 art. 32

Legge 104/1992 art. 24

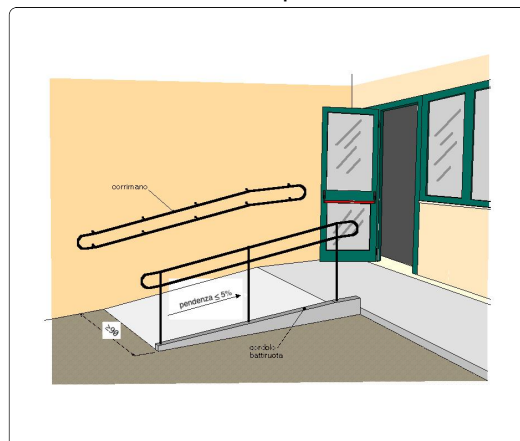
D.M. 236/89 art. 4.1.11 - 8.0.1 - 8.1.11

D.P.R. 503/96 art. 7 - 23

Foto del rilievo



Esempio



Lunghezza: 4    Larghezza: 1,5    Quantità:    Metri Lineari

**Stima scheda € 2.850,00**

Note integrative:

SCUOLA MATERNA DON MILANI

38

cod. edificio  
n. intervento

Via Udine - 72023 Mesagne BR

38-15

Criticità rilevata

Assenza di percorso **in rilevato**

Localizzazione intervento

Area esterna

Esterno

Descrizione dell'intervento

**Nuova realizzazione di marciapiedi in rilevato**, con le seguenti caratteristiche:

- altezza massima 12 cm dal piano carrabile;
- larghezza minima 150 cm; in presenza di cospicuo flusso pedonale è consigliata larghezza 200 cm; è ammessa larghezza minima 100 cm solo in caso di restrizioni puntuali o di breve lunghezza (massimo 10 m);
- pendenza longitudinale 5% (massimo 8%);
- pendenza trasversale 1%;
- altezza minima libera da ostacoli 220 cm da piano di calpestio;
- finitura tale da rendere il piano di calpestio accessibile.

**ATTENZIONE !**

Occorre fare una buona rasatura della finitura superficiale per evitare di creare altre criticità sulla pavimentazione per le

Lunghezza: 3    Larghezza: 6    Quantità:    Metri Lineari

**Stima scheda €.** 1.420,00

Note integrative:

Materiale proposto:

**Conglomerato cementizio**

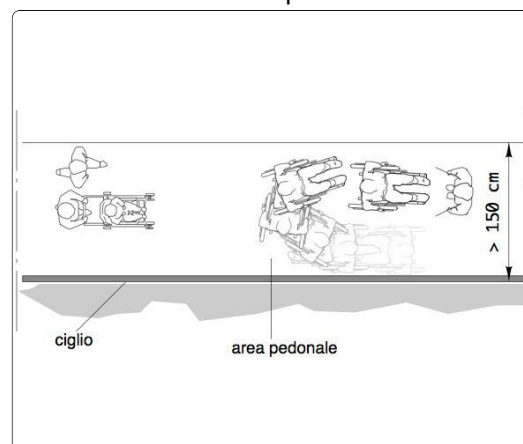
Riferimenti alla normativa

Legge 118/1971 art. 27  
Legge 41/1986 art. 32  
Legge 104/1992 art. 24  
D.P.R. 380/2001 art. 82  
D.M. 236/89 art. 4.2.1 - 8.2.1  
D.P.R. 503/96 art. 4 - 5

Foto del rilievo



Esempio



## SCUOLA MATERNA DON MILANI

38

cod. edificio  
n. intervento

Via Udine - 72023 Mesagne BR

38-16

Criticità rilevata

Assenza di parapetto

Localizzazione intervento

Area esterna

Esterno

Descrizione dell'intervento

In presenza di ragguardevole dislivello, al fine di evitare la facile caduta di persone con disabilità motoria, sensoriale o distratte, si prevede **l'inserimento di parapetto** con altezza non inferiore a cm 100 e struttura inattraversabile da una sfera di diametro superiore ai 10 cm.

Materiale proposto:

Riferimenti alla normativa

D.M. 236/89 art. 4.1.10 - 8.1.10  
D.P.R. 503/96 art. 7

Foto del rilievo

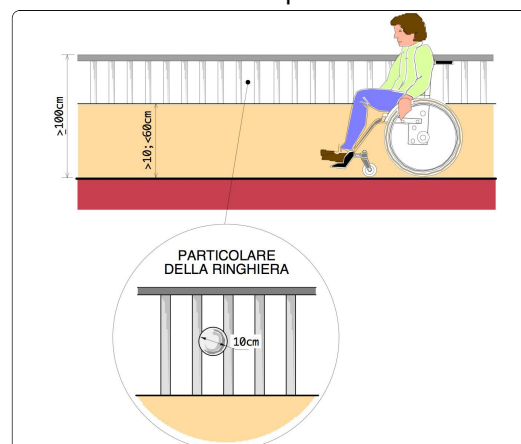


Lunghezza:    Larghezza:    Quantità:    Metri Lineari  
16

Stima scheda € 2.260,00

Note integrative:

Esempio





SCUOLA MATERNA DON MILANI

38

cod. edificio  
n. intervento

Via Udine - 72023 Mesagne BR

38-17

Criticità rilevata

Assenza di percorso **in rilevato**

Localizzazione intervento

Area esterna

Esterno

Descrizione dell'intervento

**Nuova realizzazione di marciapiedi in rilevato**, con le seguenti caratteristiche:

- altezza massima 12 cm dal piano carrabile;
- larghezza minima 150 cm; in presenza di cospicuo flusso pedonale è consigliata larghezza 200 cm; è ammessa larghezza minima 100 cm solo in caso di restrizioni puntuali o di breve lunghezza (massimo 10 m);
- pendenza longitudinale 5% (massimo 8%);
- pendenza trasversale 1%;
- altezza minima libera da ostacoli 220 cm da piano di calpestio;
- finitura tale da rendere il piano di calpestio accessibile.

**ATTENZIONE !**

Occorre fare una buona rasatura della finitura superficiale per evitare di creare altre criticità sulla pavimentazione per le

Lunghezza: 3    Larghezza: 6    Quantità:    Metri Lineari

**Stima scheda €.** 1.420,00

Note integrative:

Materiale proposto:

**Conglomerato cementizio**

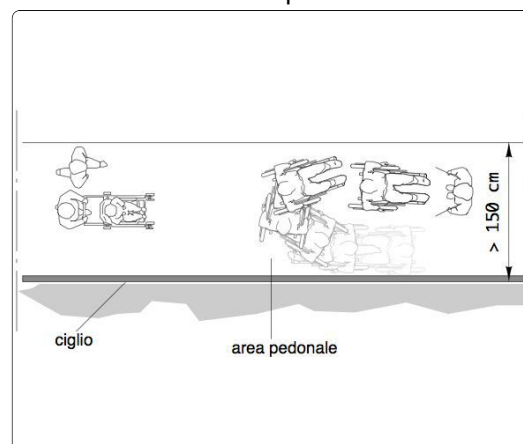
Riferimenti alla normativa

Legge 118/1971 art. 27  
Legge 41/1986 art. 32  
Legge 104/1992 art. 24  
D.P.R. 380/2001 art. 82  
D.M. 236/89 art. 4.2.1 - 8.2.1  
D.P.R. 503/96 art. 4 - 5

Foto del rilievo



Esempio



SCUOLA MATERNA DON MILANI

38

cod. edificio  
n. intervento

Via Udine - 72023 Mesagne BR

38-18

Criticità rilevata

Assenza di parapetto

Localizzazione intervento

Area esterna

Esterno

Descrizione dell'intervento

In presenza di ragguardevole dislivello, al fine di evitare la facile caduta di persone con disabilità motoria, sensoriale o distratte, si prevede **l'inserimento di parapetto** con altezza non inferiore a cm 100 e struttura inattraversabile da una sfera di diametro superiore ai 10 cm.

Materiale proposto:

Riferimenti alla normativa

D.M. 236/89 art. 4.1.10 - 8.1.10  
D.P.R. 503/96 art. 7

Foto del rilievo

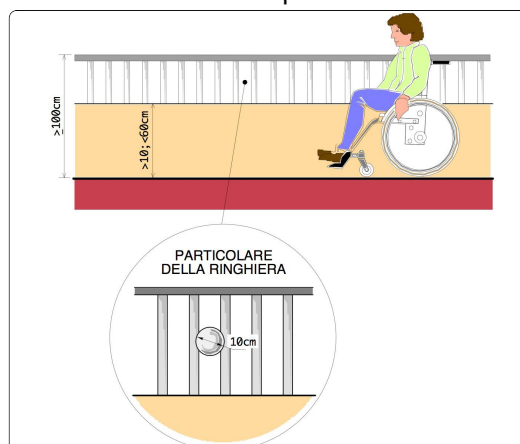


Lunghezza:    Larghezza:    Quantità:    Metri Lineari  
16

Stima scheda € 2.260,00

Note integrative:

Esempio



Via Udine - 72023 Mesagne BR

# 38-19

Dislivello causato da **gradino max 2,5 cm**

## Accesso edificio

Esterno

### Descrizione dell'intervento

La fresatura può essere una superficie inclinata a 45° oppure arrotondata manualmente con utensile idoneo (raggio di smussatura non inferiore a 1 cm)

Materiale proposto:

## Marmo

## Riferimenti alla normativa

Legge 118/1971 art. 27  
Legge 41/1986 art. 32  
Legge 104/1992 art. 24

Foto del rilievo

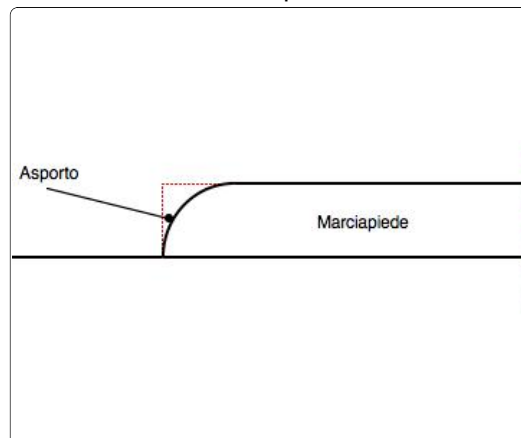


Lunghezza:	Larghezza:	Quantità:	Metri Lineari
		3	1,5

**Stima scheda €.** **680,00**

Note integrative:

### Esempio



SCUOLA MATERNA DON MILANI

38

cod. edificio  
n. intervento

Via Udine - 72023 Mesagne BR

38-20

Criticità rilevata  
Recinzione **inadeguata**

Localizzazione intervento

Esterno

Descrizione dell'intervento

Sostituzione della recinzione con struttura non oltrepassabile. La recinzione dovrà essere realizzata in modo da non poter essere scalata o divelta, preferibilmente con assi verticali di legno poco distanziate oppure con struttura in metallo a piccole maglie: l'altezza non dovrà essere inferiore a 200 cm con i 30 cm terminali inclinati verso l'interno del giardino. Un'altezza non eccessiva della recinzione permette di "vedere oltre" garantendo un senso di continuità con lo spazio esterno e diminuendo la sensazione di contenzione. Si suggerisce inoltre di ricoprire la barriera con rampicanti piantati a terra: la cura delle piante potrebbe diventare un'attività ricreativa a cura dei pazienti del reparto.

Materiale proposto:

Riferimenti alla normativa

Consigliato

Foto del rilievo



Esempio



Lunghezza:   Larghezza:   Quantità:   Metri Lineari  
3

**Stima scheda €.** 600,00

Note integrative:



## SCUOLA MATERNA DON MILANI

38

cod. edificio  
n. intervento

Via Udine - 72023 Mesagne BR

38-21

Criticità rilevata

Dislivello causato da gradino di 2/30 cm

Localizzazione intervento

Area esterna

Esterno

Descrizione dell'intervento

Raccordo del percorso attraverso la creazione, con **riporto** di materiale, di due rampe di lunghezza sufficiente ad ottenere una pendenza non superiore al 5% e di larghezza pari a quella del marciapiede. Qualora la rampa sia proposta sulla direttrice del pedonale la cui larghezza non dovrà essere inferiore a cm 100.

**Lo stallo che dovrà essere creato al culmine della rampa** sarà complanare al percorso pedonale o porticato (posto a 90°).

Ogni rampa di nuova realizzazione dovrà sempre essere corredata di cordolo battiruota o elemento di medesima risposta funzionale, nonché di corrimano, su almeno uno dei lati, visivamente percepibile anche a distanza al fine di ottenere anche una buona presegnalazione per ipovedenti.

Materiale proposto:

**Conglomerato cementizio**

Riferimenti alla normativa

Legge 118/1971 art. 27

Legge 41/1986 art. 32

Legge 104/1992 art. 24

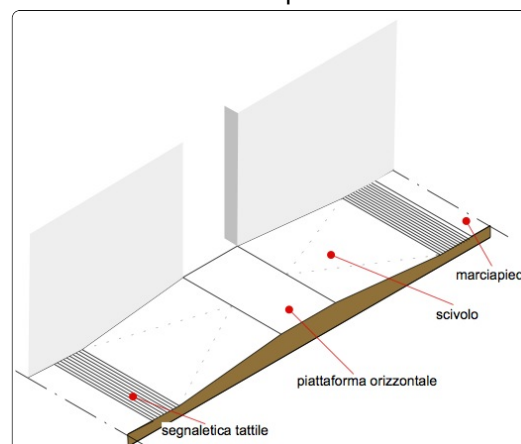
D.M. 236/89 art. 4.1.11 - 8.1.11

D.P.R. 503/96 art. 7

Foto del rilievo



Esempio



Lunghezza: 3    Larghezza: 1,2    Quantità:    Metri Lineari

**Stima scheda €.** 670,00

Note integrative:

La rampa dovrà collegare la quota dell'atrio con la quota del marciapiede perché si prevede un riporto di terreno su tutta la superficie del giardino, così da arrivare alla stessa quota del percorso pedonale ed eliminare inoltre, in questa maniera, il dislivello con tutti i pozzetti presenti.

SCUOLA MATERNA DON MILANI

38

cod. edificio  
n. intervento

Via Udine - 72023 Mesagne BR

38-22

Criticità rilevata  
protezione spigoli vivi inadeguata

Localizzazione intervento

Area esterna

Esterno

Descrizione dell'intervento

Sostituzione della protezione con pannello o striscia di materiale morbido ed elastico ad elevata elasticità ed assorbimento d'urto.

Materiale proposto:

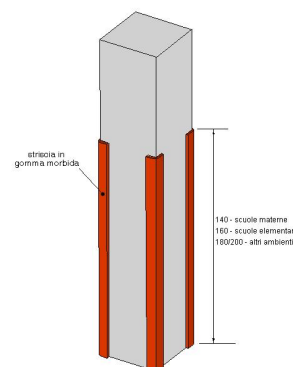
Riferimenti alla normativa

D.M. 236  
4.2.1 - 8.2.1  
D.P.R. 503  
Art. 4

Foto del rilievo



Esempio



Lunghezza:   Larghezza:   Quantità:   Metri Lineari  
1,5

**Stima scheda €.** 20,00

Note integrative:

SCUOLA MATERNA DON MILANI

38

cod. edificio  
n. intervento

Via Udine - 72023 Mesagne BR

38-23

Criticità rilevata

Assenza di percorso idoneo per il collegamento con/fra oggetti d'arredo, giochi e quant'altro infrastrutturalmente presente nel parco/giardino.

Localizzazione intervento

Area esterna

Esterno

Materiale proposto:

Riferimenti alla normativa

Descrizione dell'intervento

Tracciare il percorso e procedere con lo spianamento del terreno mediante lievo di pietrame e qualsiasi altro trovante di dimensioni tali da costituire ostacolo o discontinuità sulla superficie, con successivi reinterro, livellatura delle buche formatesi e compattazione con mezzo meccanico (rullo). Stesura di ghiaia in natura (stabilizzato con inerti vagliati fini) per la formazione di strato superficiale finito, compresa la cilindatura e compattazione con mezzi meccanici. Delimitare il percorso con cordoli o elementi simili con medesima funzione per consentire l'orientamento da parte delle persone non vedenti.

Foto del rilievo

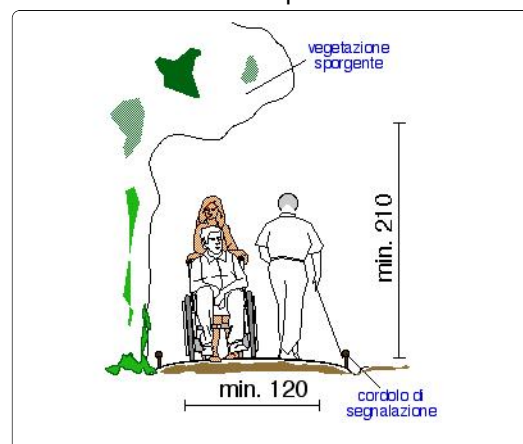


Lunghezza: 40    Larghezza: 1,5    Quantità:    Metri Lineari

Stima scheda € 7.560,00

Note integrative:

Esempio



## SCUOLA MATERNA DON MILANI

38

cod. edificio  
n. intervento

Via Udine - 72023 Mesagne BR

**38-24**

Criticità rilevata

Giochi per parchi: assenza di attrezzature fruibili (sabbiere)

Localizzazione intervento

Area esterna

Esterno

Descrizione dell'intervento

I parchi gioco all'aperto offrono delle possibilità di movimento che raramente sono offerti dagli spazi chiusi; si possono, per esempio, sperimentare movimenti di accelerazione e rallentamento (salite e discese), stimoli sensoriali vari: l'aria, il vento, l'umidità, le ombre e la luce, il sole, il calore e il freddo.

Compito del progettista è di conciliare i criteri e gli attrezzi di gioco scelti per il parco con le condizioni proprie del terreno (colline, dirupi, pendenze, pianure, sentieri) e la vegetazione esistente (prati, aiuole, siepi, arbusti, alberi).

Le zone gioco devono, per quanto possibile, essere collegate tra loro in modo da accostare proposte di gioco con livelli di difficoltà diversi tra loro. Zone di movimento si alternano a zone di riposo: in questo

Materiale proposto:

Riferimenti alla normativa

Legge 118/1971 art. 27  
Legge 41/1986 art. 32  
Legge 104/1992 art. 24

Foto del rilievo



Esempio



Lunghezza:    Larghezza:    Quantità:    Metri Lineari

1

**Stima scheda €.** 3.000,00

Note integrative:

SCUOLA MATERNA DON MILANI

38

cod. edificio  
n. intervento

Via Udine - 72023 Mesagne BR

38-25

Criticità rilevata

**Assenza** di segnalazione **tattilo-plantare** come linea guida  
all'orientamento delle persone non vedenti

Localizzazione intervento

Area esterna

Esterno

Descrizione dell'intervento

Inserimento di segnalazione tattile costituita da fascia di larghezza 60 cm trattata a righe parallele con funzione di orientamento o intercettazione di un servizio pubblico.

Materiale proposto:

**Tipo LogesVetEvolution  
PVC**

Riferimenti alla normativa

Legge 118/1971 art. 27  
Legge 41/1986 art. 32  
Legge 104/1992 art. 24  
D.M. 236/89 art. 4.2.1 - 4.3  
D.P.R. 503/96 art. 1 - 4 - 5 - 9 - 17  
Legge 104/96 art. 24  
D.P.R. 380/01 art. 76 com.8

Foto del rilievo



Lunghezza:   Larghezza:   Quantità:   Metri Lineari  
1,5

**Stima scheda €.** 150,00

Note integrative:

Esempio





## SCUOLA MATERNA DON MILANI

38

cod. edificio  
n. intervento

Via Udine - 72023 Mesagne BR

38-26

Criticità rilevata

Assenza di segnaletica informativa e di orientamento su supporto

Localizzazione intervento

Accesso edificio

Esterno

Descrizione dell'intervento

Installazione di mappa tattile quale rappresentazione in rilievo della planimetria di un ambiente, con l'indicazione dei principali punti di riferimento utili agli utenti dell'edificio o dello spazio. Deve risultare di facile lettura visiva, tramite forte contrasto cromatico e facile percezione tattile data dal rilievo, che deve riportare la planimetria e le descrizioni in caratteri Braille e normali.

L'informazione di tipo tattile a parete (verticale) deve essere posizionata ad un'altezza non superiore a cm 150 e non inferiore a cm 130 da terra. Qualora la targa sia collocata orizzontalmente, questa deve avere una inclinazione di 30° ed essere ad una altezza di cm 90 da terra. Per la lettura tattile è sempre consigliabile la disposizione su piano inclinato a 30°.

Materiale proposto:

Riferimenti alla normativa

Legge 118/1971 art. 27

Legge 41/1986 art. 32

Legge 104/1992 art. 24

D.M. 236/89 art. 4.3

D.P.R. 503/96 art. 1 - 2 - 9 - 17

Foto del rilievo



Esempio



Lunghezza: Larghezza: Quantità: Metri Lineari

1

Stima scheda € 750,00

Note integrative:

## SCUOLA MATERNA DON MILANI

38

cod. edificio  
n. intervento

Via Udine - 72023 Mesagne BR

**38-27**

Criticità rilevata  
Citofono: **assenza**

Localizzazione intervento

Area esterna

Esterno

Descrizione dell'intervento

Inserimento di impianto citofonico: l'impianto verrà posizionato ad un'altezza compresa tra cm 110 e cm 130 dal piano di calpestio. Sarà preferibilmente dotato di pulsanti in rilievo, con dimensione e colore tali da consentirne un facile utilizzo a persone non vedenti o ipovedenti.

Materiale proposto:

Riferimenti alla normativa

Legge 118/1971 art. 27  
Legge 41/1986 art. 32  
Legge 104/1992 art. 24  
D.M. 236/89 art. 4.1.5 - 8.0.1 - 8.1.5  
Legge 67/06 art. 1 comma 2

Foto del rilievo

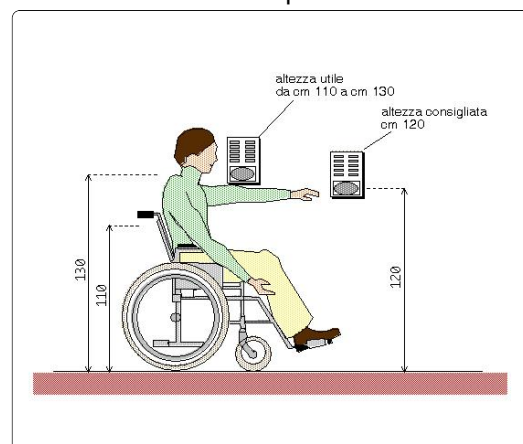


Lunghezza:   Larghezza:   Quantità:   Metri Lineari  
1

**Stima scheda €.** 1.290,00

Note integrative:

Esempio



# PEBA MESAGNE - AMBITO EDILIZIO CRITICITA' RILEVATE - RESOCONTO - STIMA

---

NOME UNITA' EDILIZIA

**Scuola Materna Don Milani**

identificativo

**38**

INDIRIZZO

**Via Udine - 72023 Mesagne BR**

---

**STIMA TOTALE UNITA' EDILIZIA**

**€. 46.820,00**

---