



CIMITERO COMUNALE

5

Via Brindisi 72023 Mesagne BR

Priorità

15750



Il cimitero di Mesagne si trova a nord del centro storico, vicino a via Brindisi. Si accede prima attraverso un viale carrabile e poi, dopo essere entrati attraverso l'entrata principale, attraverso uno pedonale, il quale è costituito da pavimentazione di asfalto in buono stato.

Gli ingressi alla camera mortuaria e alla sala osservazione sono accessibili tramite delle rampe che hanno una pendenza del 10% circa per le quali non si ritiene di intervenire.

Non sono presenti segnaletiche di orientamento tattili per non vedenti. C'è una grande mappa di orientamento ma non in rilievo.

Tutta la pavimentazione interna costituita da un getto in asfalto presenta una buona manutenzione mentre i percorsi in ghiaio spaccato non ben compattato sono in parte sconnessi.

Nella estremità nord del cimitero è presente una zona di espansione che non è ancora completata e si configura come un cantiere in atto.

Sempre in questa zona è presente un nuovo servizio igienico che non è stato possibile rilevare perché chiuso.

Al margini nord dell'area "storica" si trovano fabbricati a più livelli per i quali si prevede l'installazione di piattaforme elevatrici e di percorsi sbalzati esterni alla struttura (laddove possibile) per permettere la completa fruibilità degli spazi al primo piano.

Alcune cappelle hanno degli spazi di tumulazione interrati -non è chiaro se privati e pubblici-, raggiungibili solo attraverso una scala in discesa molto ripida per cui non si ritiene necessario dover intervenire.



CIMITERO COMUNALE

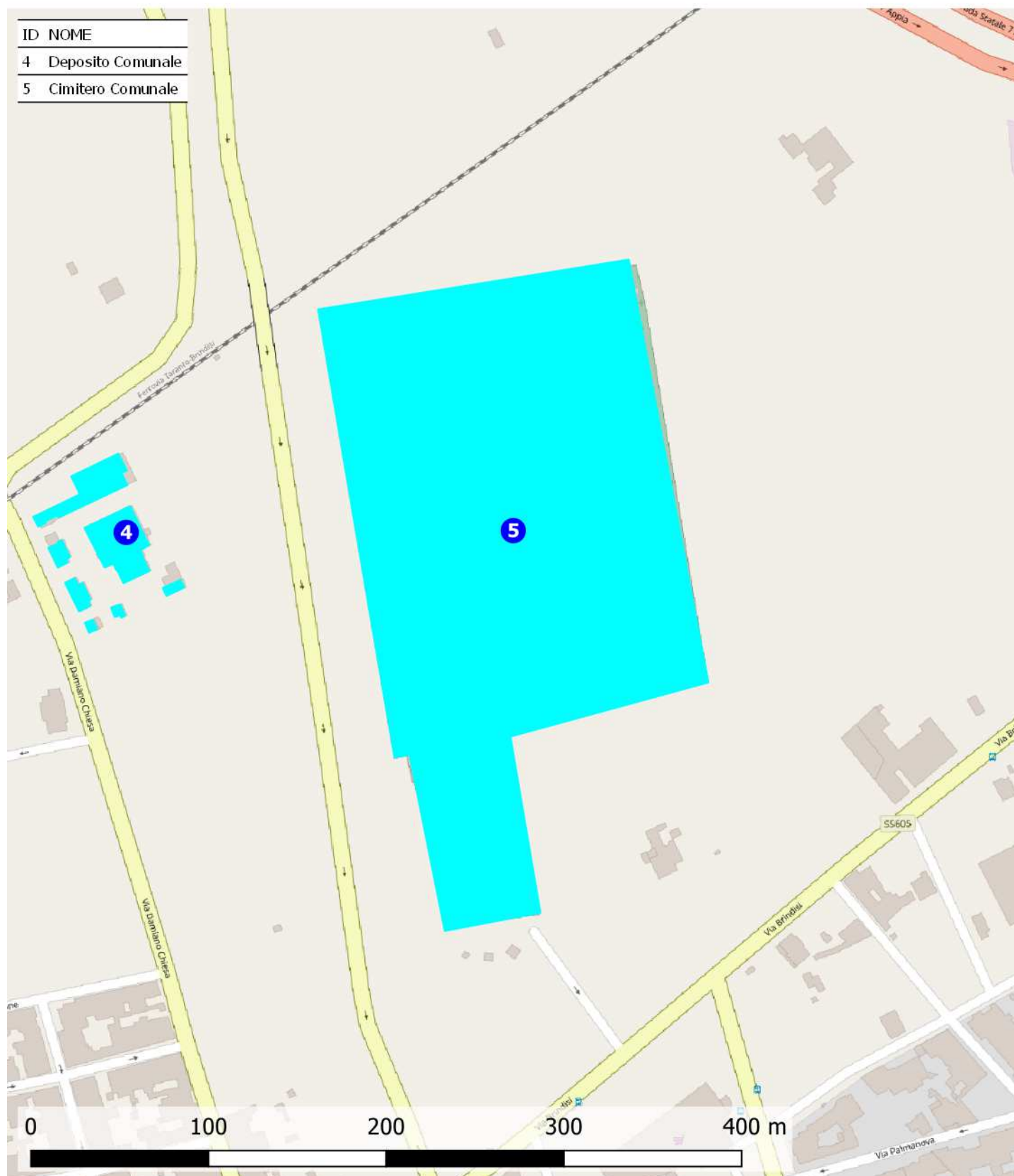
5

Via Brindisi 72023 Mesagne BR

Priorità

15750

5 - Cimitero Comunale





CIMITERO COMUNALE

5

Via Brindisi 72023 Mesagne BR

Priorità 15750

Destinazione d'uso

- ☐ Asilo nido
- ☐ Scuola materna
- ☐ Scuola elementare
- ☐ Scuola media inf.
- ☐ Scuola media sup. Uman.
- ☐ Scuola media sup. Comm.
- ☐ Scuola media sup. Tecn.
- ☐ Direzione didattica
- ☐ Uff. pubbl. statale
- ☐ Uff. pubbl. regionale
- ☐ Uff. pubbl. provinciale
- ☐ Uff. pubbl. comunale
- ☐ Azienda municipalizzata
- ☐ Chiesa
- ☒ Cimitero
- ☐ Ufficio postale
- ☐ Istituto di credito
- ☐ Ambulatorio A.S.L.
- ☐ Ospedale
- ☐ Day hospital
- ☐ U.S.L.
- ☐ Casa protetta, R.S.A.
- ☐ Centro sociale anziani
- ☐ Centro diurno
- ☐ Centro ricreativo
- ☐ Sede associazioni, sala circosc.
- ☐ Consultorio
- ☐ Centro handicap
- ☐ Centro sportivo polifunz.
- ☐ Centro sport. natatorio
- ☐ Centro sport. atletica
- ☐ Centro sport. calcio
- ☐ Palestra pubblica
- ☐ Centro sport. tennis
- ☐ Centro ippico
- ☐ Centro culturale
- ☐ Biblioteca
- ☐ Museo, pinacoteca
- ☐ Teatro, cinematografo
- ☐ Ristorante, albergo
- ☐ Pubblica sicurezza
- ☐ Sede giudiziaria
- ☐ Vari rivolti al pubbl.

Frequenza

- ☒ Bassa
- ☐ Media
- ☐ Alta
- ☐ Nessuna

Concentrazione di funzioni

- ☒ Bassa
- ☐ Media
- ☐ Alta
- ☐ Nessuna

Edificio storico

☐

Condizione ambientale

STRADA CON TRAFFICO VEICOLARE/PEDONALE

- ☐ Scarso
- ☒ Medio
- ☐ Alto

Interesse turistico

- ☐ Basso
- ☒ Medio
- ☐ Alto
- ☐ Nessuno

Collocazione ambientale

- ☐ Centro storico
- ☒ Area urbana
- ☐ Periferia

Variabile temporale

Lavori previsti entro i primi 12 mesi a partire dal 20.11.2020 ☐

Costo totale degli interventi proposti

- Minimo da 0 a 10.000 ☐
- Contenuto da 10.000 a 25.000 ☐
- Medio da 25.000 a 50.000 ☐
- Alto oltre 50.000 ☒

Criteri assoggettati a correttivi

- ☒ Edificio o ambienti di proprietà
- ☐ Edificio o ambienti dati in uso o gestione
- ☐ Completamento interventi già avviati
- ☐ Avvio di nuovo progetto

PRIORITA' CALCOLATA

15750

STRALCIO SUGGERITO

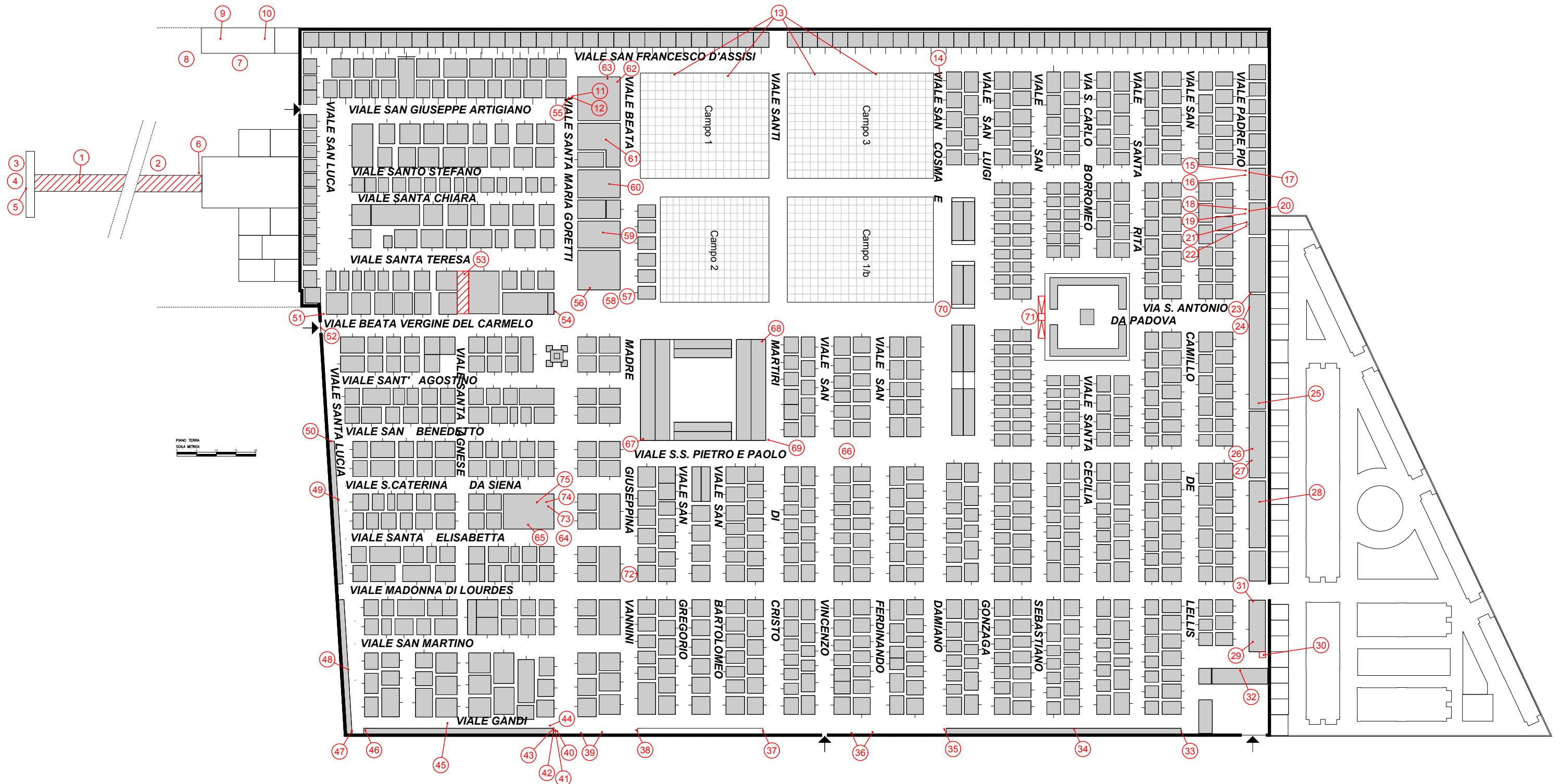
2° STRALCIO

Interventi previsti

- ☒ parcheggio
- ☒ segnaletica est.
- ☒ segnaletica int.
- ☐ percorso est.
- ☐ percorso int.
- ☐ pavimentaz. est.
- ☒ pavimentaz. int.
- ☐ pensilina di protezione
- ☒ rampa fissa est.
- ☒ rampa fissa int.
- ☐ servoscala est.
- ☐ servoscala int.
- ☐ corrimano est.
- ☒ corrimano int.
- ☒ ascensore est.
- ☐ ascensore int.
- ☒ accesso princ.
- ☐ accesso second.
- ☐ soglie, zerbini
- ☐ ausili est.
- ☐ mod.vano ascens.
- ☐ mod.cabina ascens.
- ☐ mod.comandi ascens.
- ☐ mod. infissi
- ☐ adeguam. serv. igienici
- ☒ costruz. serv. igienici
- ☐ mod. strutt. murarie
- ☐ inserim. stalli
- ☐ adeguam. arredi

Presenza di utenti

- ☒ Motori
- ☒ Sensoriali
- ☒ Cognitivi
- ☒ Pluripatologie
- ☐ Lievi



CIMITERO COMUNALE

5

cod. edificio
n. intervento

Via Brindisi 72023 Mesagne BR

5-1

Criticità rilevata

Assenza di percorso a raso

Localizzazione intervento

Area esterna

Esterno

Descrizione dell'intervento

Nuova realizzazione di marciapiedi a raso con le seguenti caratteristiche:

- altezza massima 2,5 cm dal piano carrabile;
- larghezza minima 150 cm; in presenza di cospicuo flusso pedonale è consigliata larghezza 200 cm; è ammessa larghezza minima 100 cm solo in caso di restrizioni puntuali o di breve lunghezza (massimo 10 m);
- pendenza longitudinale 5% (massimo 8%);
- pendenza trasversale 1%;
- altezza minima libera da ostacoli 220 cm da piano di calpestio;
- finitura tale da rendere il piano di calpestio accessibile.

ATTENZIONE !

Occorre fare una buona rasatura della finitura superficiale per evitare di creare altre criticità sulla pavimentazione per le

Lunghezza: 90 Larghezza: 1,5 Quantità: Metri Lineari

Stima scheda €. 10.420,00

Note integrative:

Il viale di accesso al cimitero è costituito da un unico nastro di asfalto dove ai lati sono presenti dei parcheggi in linea: si propone di realizzare in uno dei due lati un percorso pedonale a raso sistemando anche la pavimentazione esistente.

Attualmente i pedoni dopo aver posteggiato l'auto devono percorrere il viale sulla zona carrabile.

© studio architetto stefano maurizio

Materiale proposto:

Asfalto

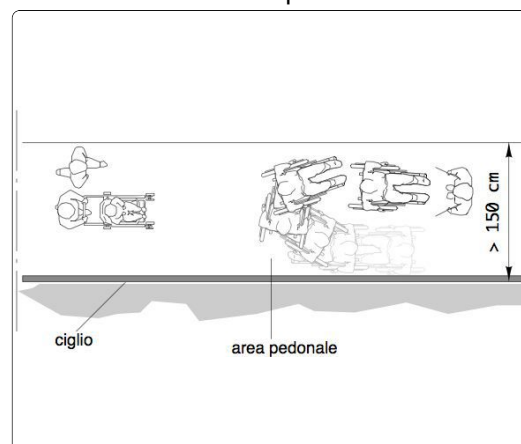
Riferimenti alla normativa

Legge 118/1971 art. 27
Legge 41/1986 art. 32
Legge 104/1992 art. 24
D.P.R. 380/2001 art. 82
D.M. 236/89 art. 4.2.1 - 8.2.1
D.P.R. 503/96 art. 4 - 5

Foto del rilievo



Esempio



CIMITERO COMUNALE

5

cod. edificio
n. intervento

Via Brindisi 72023 Mesagne BR

5-2

Criticità rilevata

Scarsa o inesistente dotazione di parcheggi riservati ai disabili.
(**Parcheggio in linea**, parallelo al percorso pedonale)

Localizzazione intervento

Area esterna

Esterno

Descrizione dell'intervento

Inserimento di un'area di parcheggio di mt 6x3,20 in aderenza al percorso pedonale.

L'area dovrà essere adeguatamente evidenziata con una segnaletica verticale, posta a cm 220 d'altezza, e da una segnaletica orizzontale che individua una zona di cm 170 di larghezza, relativa all'ingombro dell'autovettura, ed una seconda, di larghezza minima cm 150, necessaria al libero movimento dell'utente in fase di trasferimento.

La zona pedonale, se non complanare, dovrà sempre essere raccordata mediante scivolo (max 6%) con il percorso principale.

ATTENZIONE !

I comuni, che rilasciano il permesso, hanno 3 anni dalla data

Lunghezza: Larghezza: Quantità: Metri Lineari

1

Stima scheda €. 250,00

Note integrative:

Materiale proposto:

Riferimenti alla normativa

Legge 118/1971 art. 27

Legge 41/1986 art. 32

Legge 104/1992 art. 24

D.M. 236/89 art. 4.2.3 - 8.2.3

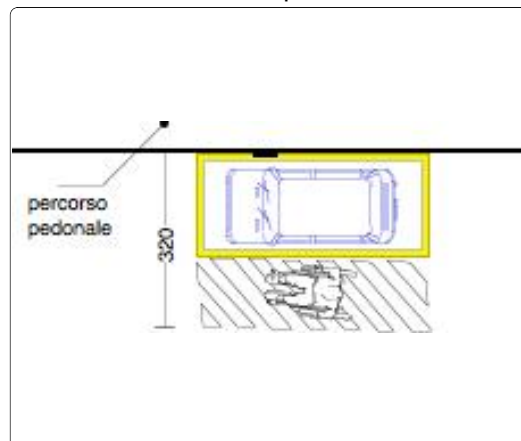
D.P.R. 503/96 art. 10 - 11

D.P.R. 151/2012

Foto del rilievo



Esempio



CIMITERO COMUNALE

5

cod. edificio
n. intervento

Via Brindisi 72023 Mesagne BR

5-3

Criticità rilevata

Assenza di segnaletica informativa e di orientamento su supporto

Localizzazione intervento

Accesso edificio

Esterno

Descrizione dell'intervento

Installazione di mappa tattile quale rappresentazione in rilievo della planimetria di un ambiente, con l'indicazione dei principali punti di riferimento utili agli utenti dell'edificio o dello spazio. Deve risultare di facile lettura visiva, tramite forte contrasto cromatico e facile percezione tattile data dal rilievo, che deve riportare la planimetria e le descrizioni in caratteri Braille e normali.

L'informazione di tipo tattile a parete (verticale) deve essere posizionata ad un'altezza non superiore a cm 150 e non inferiore a cm 130 da terra. Qualora la targa sia collocata orizzontalmente, questa deve avere una inclinazione di 30° ed essere ad una altezza di cm 90 da terra. Per la lettura tattile è sempre consigliabile la disposizione su piano inclinato a 30°.

Materiale proposto:

Riferimenti alla normativa

Legge 118/1971 art. 27

Legge 41/1986 art. 32

Legge 104/1992 art. 24

D.M. 236/89 art. 4.3

D.P.R. 503/96 art. 1 - 2 - 9 - 17

Foto del rilievo



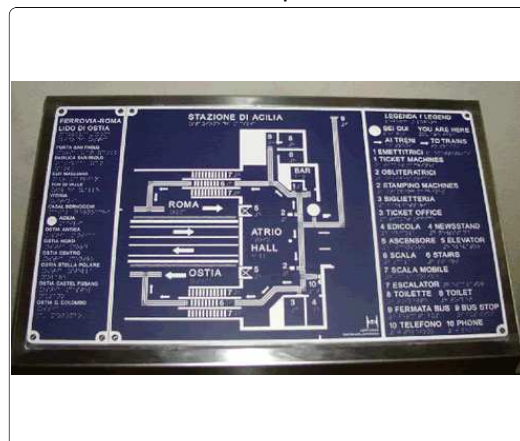
Lunghezza: Larghezza: Quantità: Metri Lineari

1

Stima scheda € 750,00

Note integrative:

Esempio



CIMITERO COMUNALE

5

cod. edificio
n. intervento

Via Brindisi 72023 Mesagne BR

5-4

Criticità rilevata

Assenza di segnalazione **tattilo-plantare** come linea guida
all'orientamento delle persone non vedenti

Localizzazione intervento

Accesso edificio

Esterno

Descrizione dell'intervento

Inserimento di segnalazione tattile costituita da fascia
di larghezza 60 cm trattata a righe parallele con
funzione di orientamento o intercettazione di un
servizio pubblico.

Materiale proposto:

**Tipo LogesVetEvolution
PVC**

Riferimenti alla normativa

Legge 118/1971 art. 27
Legge 41/1986 art. 32
Legge 104/1992 art. 24
D.M. 236/89 art. 4.2.1 - 4.3
D.P.R. 503/96 art. 1 - 4 - 5 - 9 -
17
Legge 104/96 art. 24
D.P.R. 380/01 art. 76 com.8

Foto del rilievo



Lunghezza: Larghezza: Quantità: Metri Lineari
3,5

Stima scheda €. **350,00**

Note integrative:

Esempio



CIMITERO COMUNALE

5

cod. edificio
n. intervento

Via Brindisi 72023 Mesagne BR

5-5

Criticità rilevata

Presenza di sconnessioni, buche isolate, deformazioni della pavimentazione esistente, assenza di porzioni di essa.

Localizzazione intervento

Accesso edificio

Esterno

Descrizione dell'intervento

Adeguamento della pavimentazione dissestata tramite **demolizione e rifacimento del tappetino d'usura o sostituzione di parte di essa**, con finitura tale da rendere il piano di calpestio perfettamente complanare e raccordato adeguatamente alla pavimentazione esistente.

-
ATTENZIONE !
Occorre fare una buona rasatura della finitura superficiale per evitare di creare altre criticità sulla pavimentazione per le persone con difficoltà motorie.

Materiale proposto:

Asfalto

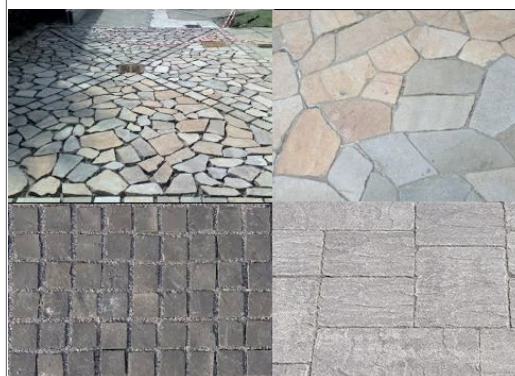
Riferimenti alla normativa

Legge 118/1971 art. 27
Legge 41/1986 art. 32
Legge 104/1992 art. 24
D.P.R. 380/2001 art. 82
D.M. 236/89 art. 4.2.1 - 8.2.1
D.P.R. 503/96 art. 4 - 5

Foto del rilievo



Esempio



Lunghezza: 2,5 Larghezza: 1,2 Quantità: Metri Lineari

Stima scheda €. 310,00

Note integrative:

CIMITERO COMUNALE

5

cod. edificio
n. intervento

Via Brindisi 72023 Mesagne BR

5-6

Criticità rilevata
rampa: assenza

Localizzazione intervento

Area esterna

Esterno

Descrizione dell'intervento

Nuova realizzazione di rampa per il superamento del dislivello.

La rampa dovrà avere una pendenza longitudinale tale da consentirne l'agevole superamento da parte di tutti (preferibilmente inferiore al 5%), e pendenza trasversale non superiore all'1%. La pavimentazione dovrà essere antidrucciolevole, uniforme e compatta. La rampa dovrà avere larghezza non inferiore a cm 90 (se possibile larghezza 150 cm) ed essere dotata di cordoli battiruota laterali di altezza non inferiore a cm 10. Per lunghezze superiori a 10 m sarà necessario interrompere la rampa con un piano orizzontale intermedio di dimensioni non inferiori a cm 150x150.

Materiale proposto:

Conglomerato cementizio

Riferimenti alla normativa

Legge 118/1971 art. 27

Legge 41/1986 art. 32

Legge 104/1992 art. 24

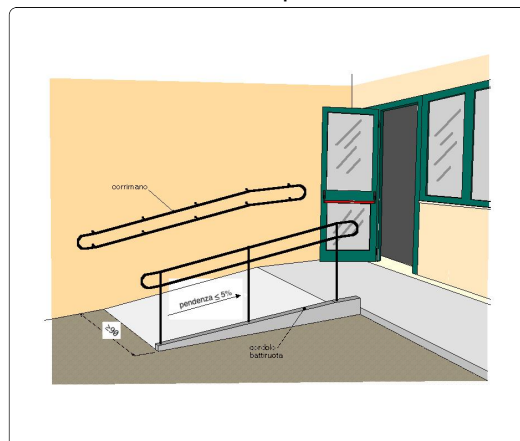
D.M. 236/89 art. 4.1.11 - 8.0.1 - 8.1.11

D.P.R. 503/96 art. 7 - 23

Foto del rilievo



Esempio



Lunghezza: 8 Larghezza: 1,2 Quantità: Metri Lineari

Stima scheda €. 4.560,00

Note integrative:

Si propone la realizzazione di questa rampa per superare dislivello tra il piazzale esterno e l'interno della chiesa. Si fa presente che questo edificio è ancora esterno al perimetro del cimitero indicato nella pianta.

In corrispondenza della porta di accesso è presente un ulteriore piccolo dislivello in corrispondenza dell'ultimo gradino il quale dovrà essere smussato (od eliminato)

CIMITERO COMUNALE

5

cod. edificio
n. intervento

Via Brindisi 72023 Mesagne BR

5-7

Criticità rilevata
rampa: assenza

Localizzazione intervento

Area esterna

Esterno

Descrizione dell'intervento

Nuova realizzazione di rampa per il superamento del dislivello.

La rampa dovrà avere una pendenza longitudinale tale da consentirne l'agevole superamento da parte di tutti (preferibilmente inferiore al 5%), e pendenza trasversale non superiore all'1%. La pavimentazione dovrà essere antidrucciolevole, uniforme e compatta. La rampa dovrà avere larghezza non inferiore a cm 90 (se possibile larghezza 150 cm) ed essere dotata di cordoli battiruota laterali di altezza non inferiore a cm 10. Per lunghezze superiori a 10 m sarà necessario interrompere la rampa con un piano orizzontale intermedio di dimensioni non inferiori a cm 150x150.

Materiale proposto:

Conglomerato cementizio

Riferimenti alla normativa

Legge 118/1971 art. 27

Legge 41/1986 art. 32

Legge 104/1992 art. 24

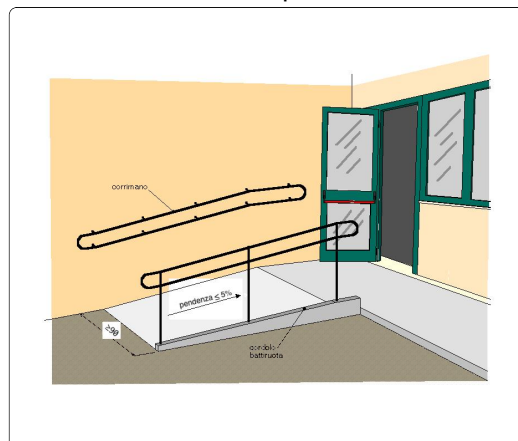
D.M. 236/89 art. 4.1.11 - 8.0.1 - 8.1.11

D.P.R. 503/96 art. 7 - 23

Foto del rilievo



Esempio



Lunghezza: 2,5 Larghezza: 1,2 Quantità: Metri Lineari

Stima scheda €. 1.430,00

Note integrative:

CIMITERO COMUNALE

5

cod. edificio
n. intervento

Via Brindisi 72023 Mesagne BR

5-8

Criticità rilevata

Assenza di segnalazione **tattilo-plantare** come linea guida
all'orientamento delle persone non vedenti

Localizzazione intervento

Area esterna

Esterno

Descrizione dell'intervento

Inserimento di segnalazione tattile costituita da fascia di larghezza 60 cm trattata a righe parallele con funzione di orientamento o intercettazione di un servizio pubblico.

Materiale proposto:

**Tipo LogesVetEvolution
PVC**

Riferimenti alla normativa

Legge 118/1971 art. 27
Legge 41/1986 art. 32
Legge 104/1992 art. 24
D.M. 236/89 art. 4.2.1 - 4.3
D.P.R. 503/96 art. 1 - 4 - 5 - 9 - 17
Legge 104/96 art. 24
D.P.R. 380/01 art. 76 com.8

Foto del rilievo



Lunghezza: Larghezza: Quantità: Metri Lineari

3

Stima scheda €. 300,00

Note integrative:

Intercettazione lungo il percorso pedonale dei servizi igienici presenti.

Esempio



CIMITERO COMUNALE

5

cod. edificio
n. intervento

Via Brindisi 72023 Mesagne BR

5-9

Criticità rilevata
bagno accessibile: assenza

Localizzazione intervento

Servizi igienici generici

Esterno

Descrizione dell'intervento

Realizzazione ex novo di un servizio igienico a norma del D.M. 236/89.

Il locale igienico dovrà essere attrezzato con: tazza wc e accessori annessi, lavabo, specchio, corrimani, maniglioni, ecc.

Lo spazio libero necessario all'accostamento e al trasferimento laterale dalla sedia a ruote alla tazza wc dovrà essere di minimo 100 cm misurati dall'asse del sanitario. Si dovrà garantire: da un lato lo spazio adeguato per l'avvicinamento e la rotazione di una sedia a ruote, dall'altro una distanza tale da consentire a chi usa il wc un agevole appiglio ai corrimani posti sulla parete laterale (l'asse della tazza dovrà distare 40 cm dalla parete laterale o dal corrimano o maniglione di appoggio). La distanza fra il bordo anteriore della tazza e la parete posteriore dovrà essere di 75-80 cm. Il maniglione a lato della tazza sarà posizionato ad un'altezza di cm 80 dal piano di calpestio.

Lunghezza: Larghezza: Quantità: Metri Lineari

1

Stima scheda € 7.000,00

Note integrative:

Si propone la nuova realizzazione di un servizio igienico accessibile completo. L'intervento dovrà comprendere anche la sistemazione delle porte di accesso ed il distributivo interno.

Materiale proposto:

Riferimenti alla normativa

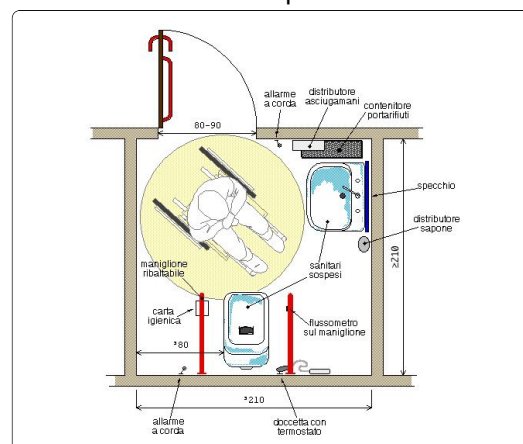
D.M. 236/89 art. 4.1.6 - 5.5 - 8.1.6

D.P.R. 503/96 art. 8

Foto del rilievo



Esempio



CIMITERO COMUNALE

5

cod. edificio
n. intervento

Via Brindisi 72023 Mesagne BR

5-10

Criticità rilevata
bagno accessibile: assenza

Localizzazione intervento

Servizi igienici generici

Esterno

Descrizione dell'intervento

Realizzazione ex novo di un servizio igienico a norma del D.M. 236/89.

Il locale igienico dovrà essere attrezzato con: tazza wc e accessori annessi, lavabo, specchio, corrimani, maniglioni, ecc.

Lo spazio libero necessario all'accostamento e al trasferimento laterale dalla sedia a ruote alla tazza wc dovrà essere di minimo 100 cm misurati dall'asse del sanitario. Si dovrà garantire: da un lato lo spazio adeguato per l'avvicinamento e la rotazione di una sedia a ruote, dall'altro una distanza tale da consentire a chi usa il wc un agevole appiglio ai corrimani posti sulla parete laterale (l'asse della tazza dovrà distare 40 cm dalla parete laterale o dal corrimano o maniglione di appoggio). La distanza fra il bordo anteriore della tazza e la parete posteriore dovrà essere di 75-80 cm. Il maniglione a lato della tazza sarà posizionato ad un'altezza di cm 80 dal piano di calpestio.

Lunghezza: Larghezza: Quantità: Metri Lineari

1

Stima scheda € 7.000,00

Note integrative:

Si propone la nuova realizzazione di un servizio igienico accessibile completo. L'intervento dovrà comprendere anche la sistemazione delle porte di accesso ed il distributivo interno.

Materiale proposto:

Riferimenti alla normativa

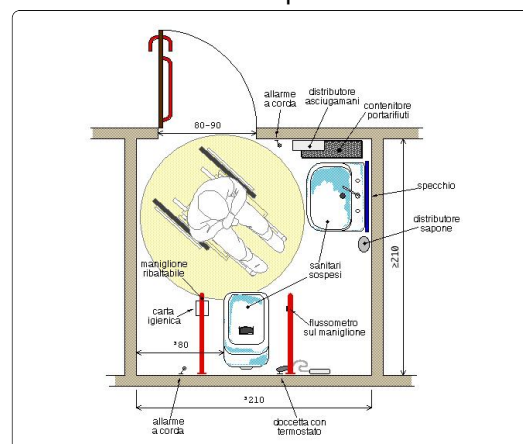
D.M. 236/89 art. 4.1.6 - 5.5 - 8.1.6

D.P.R. 503/96 art. 8

Foto del rilievo



Esempio



CIMITERO COMUNALE

5

cod. edificio
n. intervento

Via Brindisi 72023 Mesagne BR

5-11

Criticità rilevata

Corrimano: **assenza/inadeguatezza**

Localizzazione intervento

Scale

Piano terra

Descrizione dell'intervento

Inserimento di corrimano: nel caso di un uso da parte di persone adulte il corrimano dovrà avere preferibilmente sezione con diametro di mm 40, nel caso di maggior uso da parte di bambini il diametro non dovrà superare i 30 mm. I corrimani utilizzati da parte degli adulti saranno posti ad un'altezza compresa tra 90 e 100 cm, quelli utilizzati da parte dei bambini andranno posti a un'altezza compresa tra cm 60 e cm 75. In caso di utenza mista si consiglia l'utilizzo di doppio corrimano posto alle due altezze. Il corrimano dovrà essere prolungato di cm 30 oltre il primo e l'ultimo gradino. La distanza tra il corrimano e la parete dovrà essere compresa tra i 4 e i 5 cm. Affinché le mensole di fissaggio al muro non costituiscano ostacolo sarà indispensabile posizionarle sulla parte inferiore del corrimano. Il materiale dovrà assicurare una presa sicura (anti-scivolo) ed essere gradevole al tatto. Il corrimano deve essere sempre presente su entrambi i lati della scala.

Materiale proposto:

Metallo

Riferimenti alla normativa

Legge 118/1971 art. 27
Legge 41/1986 art. 32
Legge 104/1992 art. 24
D.M. 236/89 art. 4.1.10 - 4.1.11 - 8.0.1 - 8.1.10
D.P.R. 503/96 art. 7 - 23
D.L. 626/94 art. 30
Legge 81/08 art. 63

Foto del rilievo



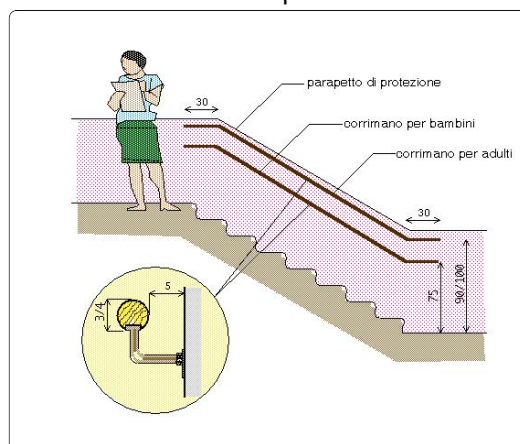
Lunghezza: Larghezza: Quantità: Metri Lineari

5

Stima scheda €. 800,00

Note integrative:

Esempio



CIMITERO COMUNALE

5

cod. edificio
n. intervento

Via Brindisi 72023 Mesagne BR

5-12

Criticità rilevata

Segnaletica a pavimento: **assenza**

Localizzazione intervento

Scale

Piano terra

Descrizione dell'intervento

Realizzazione di fascia a pavimento di facile **percezione tattile e visiva**, atta a segnalare **l'inizio e la fine di una rampa scala** a persone non vedenti e ipovedenti.

La fascia tattilo-plantare dovrà essere collocata 20 cm. prima dell'inizio rampa e a 20 cm. dopo fine rampa. La segnaletica dovrà avere una profondità di cm. 60 ed una larghezza pari alla rampa di scale.

Al fine di rafforzare per ragioni di sicurezza e di orientamento l'andamento della o delle rampe di scale, si suggerisce all'inizio e al termine di ogni rampa di inserire una segnaletica tattile sul corrimano

Materiale proposto:

**Tipo LogesVetEvolution
PVC**

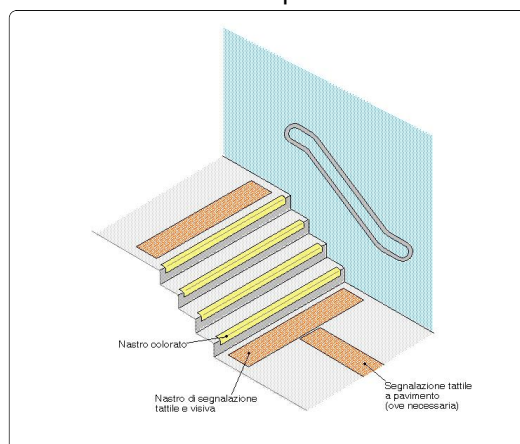
Riferimenti alla normativa

Legge 118/1971 art. 27
Legge 41/1986 art. 32
Legge 104/1992 art. 24
D.M. 236/89 art. 4.1.10 - 8.1.10
D.P.R. 503/96 art. 7 - 13 - 17
D.L. 626/94 art. 30
Legge 81/08 art. 63

Foto del rilievo



Esempio



Lunghezza: Larghezza: Quantità: Metri Lineari

7

Stima scheda €. 650,00

Note integrative:

CIMITERO COMUNALE

5

cod. edificio
n. intervento

Via Brindisi 72023 Mesagne BR

5-13

Criticità rilevata

Assenza di panca per la seduta

Localizzazione intervento

Corridoio

Piano terra

Descrizione dell'intervento

Inserimento di panchina da esterni.

Le caratteristiche dimensionali della seduta saranno le seguenti:

- altezza 42 cm ca.;
- profondità 40-50 cm;
- braccioli alti 20-25 cm sopra il livello di seduta, estesi oltre il margine frontale;
- schienale inclinato (10°), come il piano di seduta (5°), per aiutare l'utente ad alzarsi;
- profondità dello spazio vuoto sotto la sedia ≥ 10 cm per permettere di puntare le gambe quando ci si alza;
- carico almeno 115 Kg (per posto di seduta).

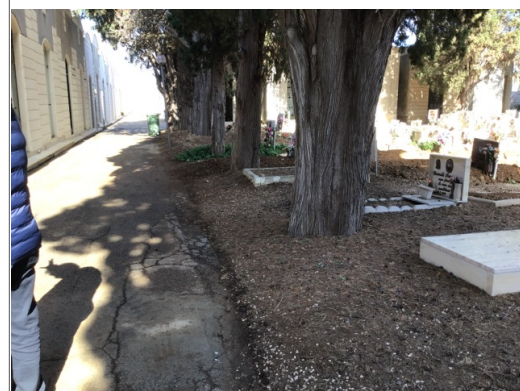
Le gambe d'appoggio non dovranno ostacolare l'accostamento di una sedia a ruote, per il quale si dovrà inoltre prevedere uno spazio libero di almeno 90 x 90 cm adiacente alla seduta stessa

Materiale proposto:

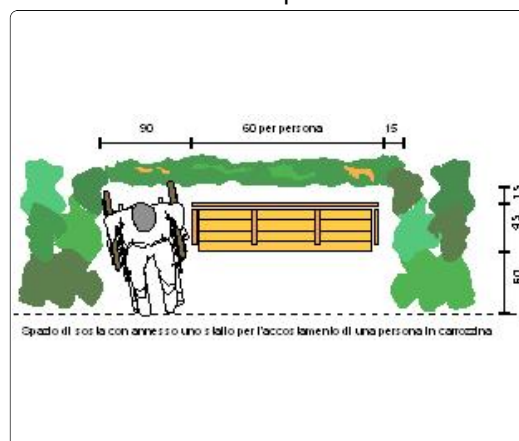
Riferimenti alla normativa

Legge 118/1971 art. 27
Legge 41/1986 art. 32
Legge 104/1992 art. 24
D.M. 236/89 art. 4.1.4 - 8.1.4
D.P.R. 503/96 art. 9

Foto del rilievo



Esempio



Lunghezza: Larghezza: Quantità: Metri Lineari
4

Stima scheda €. 3.400,00

Note integrative:

CIMITERO COMUNALE

5

cod. edificio
n. intervento

Via Brindisi 72023 Mesagne BR

5-14

Criticità rilevata
Ostacolo dovuto a pozzetto sporgente

Localizzazione intervento

Corridoio



Piano terra

Descrizione dell'intervento

Riposizionamento del pozzetto/chiusino in modo da renderlo perfettamente complanare al pavimento.
Stuccare le parti in rilievo per evitare possibili fonti di inciampo o rimodellare la pavimentazione circostante.

ATTENZIONE !

Occorre fare una buona rasatura della finitura superficiale per evitare di creare altre criticità sulla pavimentazione per le persone con difficoltà motorie.

Materiale proposto:

Ghisa

Riferimenti alla normativa

Legge 118/1971 art. 27
Legge 41/1986 art. 32
Legge 104/1992 art. 24
D.M. 236/89 art. 4.2.2 - 8.2.2
D.P.R. 503/96 art. 4 - 5

Foto del rilievo



Esempio



Lunghezza: Larghezza: Quantità: Metri Lineari

1

Stima scheda €. 240,00

Note integrative:

CIMITERO COMUNALE

5

cod. edificio
n. intervento

Via Brindisi 72023 Mesagne BR

5-15

Criticità rilevata
rampa: assenza

Localizzazione intervento

Corridoio

Piano terra

Descrizione dell'intervento

Nuova realizzazione di rampa per il superamento del dislivello.

La rampa dovrà avere una pendenza longitudinale tale da consentirne l'agevole superamento da parte di tutti (preferibilmente inferiore al 5%), e pendenza trasversale non superiore all'1%. La pavimentazione dovrà essere antisdrucciolevole, uniforme e compatta. La rampa dovrà avere larghezza non inferiore a cm 90 (se possibile larghezza 150 cm) ed essere dotata di cordoli battiruota laterali di altezza non inferiore a cm 10. Per lunghezze superiori a 10 m sarà necessario interrompere la rampa con un piano orizzontale intermedio di dimensioni non inferiori a cm 150x150.

Materiale proposto:

Conglomerato cementizio

Riferimenti alla normativa

Legge 118/1971 art. 27

Legge 41/1986 art. 32

Legge 104/1992 art. 24

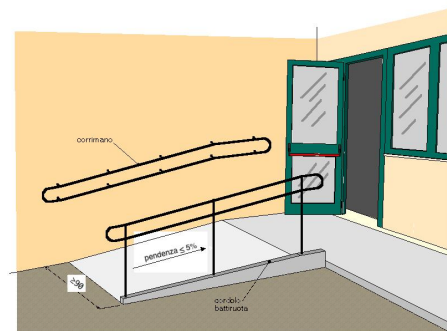
D.M. 236/89 art. 4.1.11 - 8.0.1 - 8.1.11

D.P.R. 503/96 art. 7 - 23

Foto del rilievo



Esempio



Lunghezza: 4 Larghezza: 1,5 Quantità: Metri Lineari

Stima scheda €. 2.850,00

Note integrative:

CIMITERO COMUNALE

5

cod. edificio
n. intervento

Via Brindisi 72023 Mesagne BR

5-16

Criticità rilevata

Difficoltà di percezione della differenza di quota

Localizzazione intervento

Scale



Piano terra

Descrizione dell'intervento

Adeguamento di una serie di gradini tramite **evidenziazione cromatica dell'angolo**: inserimento di fascia cromaticamente distinta dalla superficie e di materiale antidrucciolevole, di larghezza minima 10 cm, sulle pedate dei gradini, evidenziazione cromatica dell'alzata in modo da rendere visibili i gradini durante la salita.

Materiale proposto:

Riferimenti alla normativa

Legge 118/1971 art. 27
Legge 41/1986 art. 32
Legge 104/1992 art. 24
D.M. 236/89 art. 4.3 - 5.2 - 5.7
D.P.R. 503/96 art. 9 - 17
ISO/TC 59/SC 16 n° 140
ISO/FDIS 23599:2012 (E)
CEN/TS 15209

Foto del rilievo

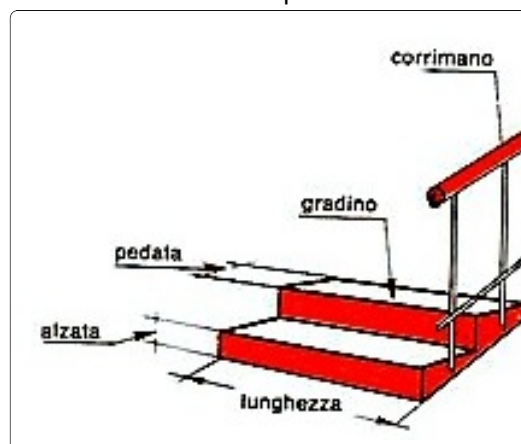


Lunghezza: Larghezza: Quantità: Metri Lineari
25

Stima scheda €. 1.230,00

Note integrative:

Esempio



CIMITERO COMUNALE

5

cod. edificio
n. intervento

Via Brindisi 72023 Mesagne BR

5-17

Criticità rilevata
piattaforma elevatrice: assenza

Localizzazione intervento

Area esterna

Tutti i piani

Descrizione dell'intervento

Installazione di piattaforma elevatrice **con struttura in alluminio per esterno/interno.**

Dimensione del vano 1490x1600 mm

Corsa 6.30 m

Portata 250 Kg

Velocità 0.15 m/s

Fermate/servizi 3/3

Fossa 120 mm incassata

Distanza locale macchine – vano 1000 mm

Dislivello locale macchine – fossa 100 mm

Organi di sollevamento: Pistone oleodinamico.

Cabina: dimensioni interne 800x1200 mm

Profili in alluminio anodizzato

Cielino completo di luce d'emergenza in caso di blackout.

Ante di accesso in lamiera plastificata

Materiale proposto:

Riferimenti alla normativa

Legge 118/1971 art. 27

Legge 41/1986 art. 32

Legge 104/1992 art. 24

D.M. 236/89 art. 4.1.13 - 8.1.13

D.P.R. 503/96 art. 15 - 23

Foto del rilievo



Esempio



Lunghezza: Larghezza: Quantità: Metri Lineari
1

Stima scheda €. 12.000,00

Note integrative:

CIMITERO COMUNALE

5

cod. edificio
n. intervento

Via Brindisi 72023 Mesagne BR

5-18

Criticità rilevata
rampa: assenza

Localizzazione intervento

Corridoio

Piano terra

Descrizione dell'intervento

Nuova realizzazione di rampa per il superamento del dislivello.

La rampa dovrà avere una pendenza longitudinale tale da consentirne l'agevole superamento da parte di tutti (preferibilmente inferiore al 5%), e pendenza trasversale non superiore all'1%. La pavimentazione dovrà essere antidrucciolevole, uniforme e compatta. La rampa dovrà avere larghezza non inferiore a cm 90 (se possibile larghezza 150 cm) ed essere dotata di cordoli battiruota laterali di altezza non inferiore a cm 10. Per lunghezze superiori a 10 m sarà necessario interrompere la rampa con un piano orizzontale intermedio di dimensioni non inferiori a cm 150x150.

Materiale proposto:

Conglomerato cementizio

Riferimenti alla normativa

Legge 118/1971 art. 27

Legge 41/1986 art. 32

Legge 104/1992 art. 24

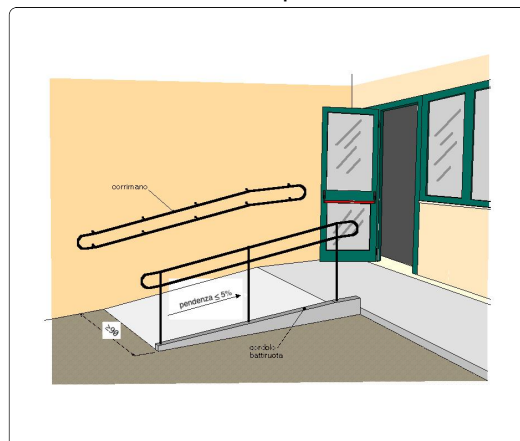
D.M. 236/89 art. 4.1.11 - 8.0.1 - 8.1.11

D.P.R. 503/96 art. 7 - 23

Foto del rilievo



Esempio



Lunghezza: 4 Larghezza: 1,5 Quantità: Metri Lineari

Stima scheda € 2.850,00

Note integrative:

CIMITERO COMUNALE

5

cod. edificio
n. intervento

Via Brindisi 72023 Mesagne BR

5-19

Criticità rilevata

Difficoltà di percezione della differenza di quota

Localizzazione intervento

Scale



Tutti i piani

Descrizione dell'intervento

Adeguamento di una serie di gradini tramite **evidenziazione cromatica dell'angolo**: inserimento di fascia cromaticamente distinta dalla superficie e di materiale antidrucciolevole, di larghezza minima 10 cm, sulle pedate dei gradini, evidenziazione cromatica dell'alzata in modo da rendere visibili i gradini durante la salita.

Materiale proposto:

Riferimenti alla normativa

Legge 118/1971 art. 27
Legge 41/1986 art. 32
Legge 104/1992 art. 24
D.M. 236/89 art. 4.3 - 5.2 - 5.7
D.P.R. 503/96 art. 9 - 17
ISO/TC 59/SC 16 n° 140
ISO/FDIS 23599:2012 (E)
CEN/TS 15209

Foto del rilievo

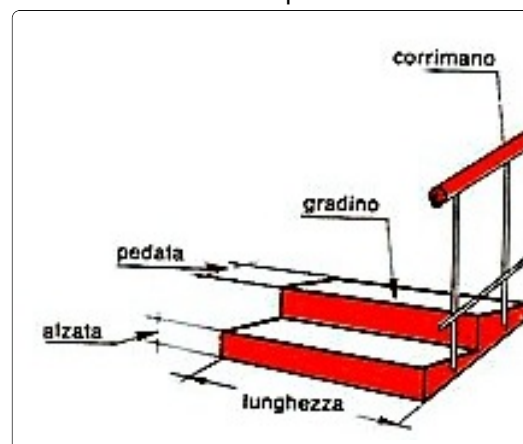


Lunghezza: Larghezza: Quantità: Metri Lineari
25

Stima scheda €. 1.230,00

Note integrative:

Esempio



CIMITERO COMUNALE

5

cod. edificio
n. intervento

Via Brindisi 72023 Mesagne BR

5-20

Criticità rilevata
piattaforma elevatrice: assenza

Localizzazione intervento

Corridoio



Tutti i piani

Descrizione dell'intervento

Installazione di piattaforma elevatrice **con struttura in alluminio per esterno/interno.**

Dimensione del vano 1490x1600 mm

Corsa 6.30 m

Portata 250 Kg

Velocità 0.15 m/s

Fermate/servizi 3/3

Fossa 120 mm incassata

Distanza locale macchine – vano 1000 mm

Dislivello locale macchine – fossa 100 mm

Organi di sollevamento: Pistone oleodinamico.

Cabina: dimensioni interne 800x1200 mm

Profili in alluminio anodizzato

Cielino completo di luce d'emergenza in caso di blackout.

Ante di accesso in lamiera plastificata

Materiale proposto:

Riferimenti alla normativa

Legge 118/1971 art. 27

Legge 41/1986 art. 32

Legge 104/1992 art. 24

D.M. 236/89 art. 4.1.13 - 8.1.13

D.P.R. 503/96 art. 15 - 23

Foto del rilievo



Esempio



Lunghezza: Larghezza: Quantità: Metri Lineari

1

Stima scheda €. 12.000,00

Note integrative:

CIMITERO COMUNALE

5

cod. edificio
n. intervento

Via Brindisi 72023 Mesagne BR

5-21

Criticità rilevata
rampa: assenza

Localizzazione intervento

Corridoio

Piano terra

Descrizione dell'intervento

Nuova realizzazione di rampa per il superamento del dislivello.

La rampa dovrà avere una pendenza longitudinale tale da consentirne l'agevole superamento da parte di tutti (preferibilmente inferiore al 5%), e pendenza trasversale non superiore all'1%. La pavimentazione dovrà essere antisdrucciolevole, uniforme e compatta. La rampa dovrà avere larghezza non inferiore a cm 90 (se possibile larghezza 150 cm) ed essere dotata di cordoli battiruota laterali di altezza non inferiore a cm 10. Per lunghezze superiori a 10 m sarà necessario interrompere la rampa con un piano orizzontale intermedio di dimensioni non inferiori a cm 150x150.

Materiale proposto:

Conglomerato cementizio

Riferimenti alla normativa

Legge 118/1971 art. 27

Legge 41/1986 art. 32

Legge 104/1992 art. 24

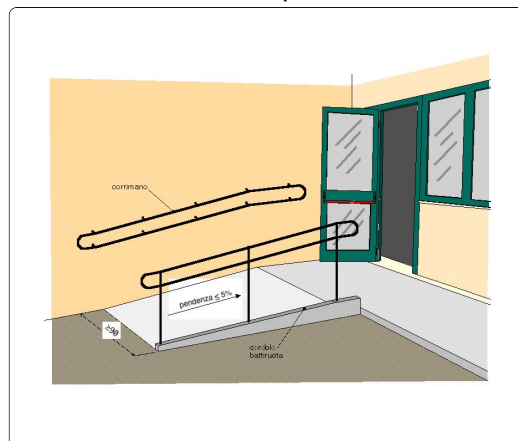
D.M. 236/89 art. 4.1.11 - 8.0.1 - 8.1.11

D.P.R. 503/96 art. 7 - 23

Foto del rilievo



Esempio



Lunghezza: 4 Larghezza: 1,5 Quantità: Metri Lineari

Stima scheda €. 2.850,00

Note integrative:

CIMITERO COMUNALE

5

cod. edificio
n. intervento

Via Brindisi 72023 Mesagne BR

5-22

Criticità rilevata
rampa: assenza

Localizzazione intervento

Corridoio

Piano terra

Descrizione dell'intervento

Nuova realizzazione di rampa per il superamento del dislivello.

La rampa dovrà avere una pendenza longitudinale tale da consentirne l'agevole superamento da parte di tutti (preferibilmente inferiore al 5%), e pendenza trasversale non superiore all'1%. La pavimentazione dovrà essere antisdrucciolevole, uniforme e compatta. La rampa dovrà avere larghezza non inferiore a cm 90 (se possibile larghezza 150 cm) ed essere dotata di cordoli battiruota laterali di altezza non inferiore a cm 10. Per lunghezze superiori a 10 m sarà necessario interrompere la rampa con un piano orizzontale intermedio di dimensioni non inferiori a cm 150x150.

Materiale proposto:

Conglomerato cementizio

Riferimenti alla normativa

Legge 118/1971 art. 27

Legge 41/1986 art. 32

Legge 104/1992 art. 24

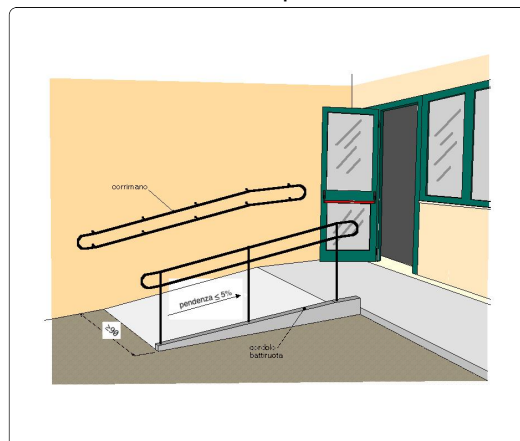
D.M. 236/89 art. 4.1.11 - 8.0.1 - 8.1.11

D.P.R. 503/96 art. 7 - 23

Foto del rilievo



Esempio



Lunghezza: 4 Larghezza: 1,5 Quantità: Metri Lineari

Stima scheda € 2.850,00

Note integrative:

CIMITERO COMUNALE

5

cod. edificio
n. intervento

Via Brindisi 72023 Mesagne BR

5-23

Criticità rilevata
Assenza di spazio calmo

Localizzazione intervento

Corridoio

1° Piano

Descrizione dell'intervento

Realizzazione di struttura a sbalzo con funzione di spazio calmo, a integrazione della scala antincendio. Tale spazio dovrà garantire lo stazionamento in condizioni di sicurezza di un utente in carrozzina o con problemi di mobilità senza creare intralcio all'apertura delle porte e all'esodo degli altri occupanti. I materiali costituenti la struttura saranno gli stessi utilizzati per la scala antincendio (classe 0 di reazione al fuoco). Lo spazio calmo potrà essere collocato in adiacenza ad una parete solo se dotata di requisiti di resistenza al fuoco secondo la normativa vigente; nel caso in cui la parete non presenti tali requisiti la struttura di sicurezza dovrà distaccarsi dall'edificio di almeno 2,5 m, o comunque secondo le indicazioni legislative.

Lo spazio calmo dovrà essere dotato di opportuna segnaletica che inequivocabilmente lo identifichi e ne consenta il raggiungimento.

Materiale proposto:

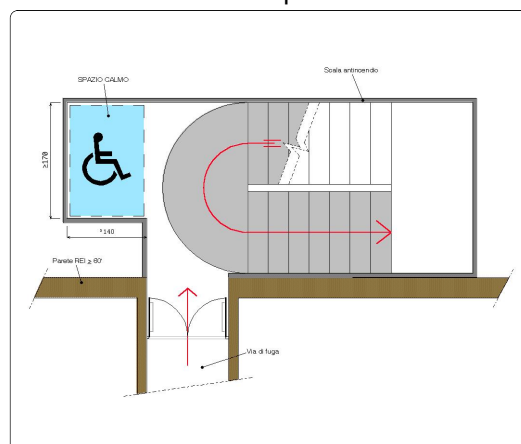
Riferimenti alla normativa

D.M. 236
4,6
D.P.R. 503
Art. 18

Foto del rilievo



Esempio



Lunghezza: Larghezza: Quantità: Metri Lineari
1,5 **1,5**

Stima scheda €. **500,00**

Note integrative:

Con l'inserimento della piattaforma elevatrice nella prima parte del fabbricato è possibile, attraverso dei collegamenti sbalzati nei primi piani dei vari nuclei, costruire un percorso in quota che permetta di raggiungere l'ultimo edificio in Viale San Pietro e Paolo.

CIMITERO COMUNALE

5

cod. edificio
n. intervento

Via Brindisi 72023 Mesagne BR

5-24

Criticità rilevata

Difficoltà di percezione della differenza di quota

Localizzazione intervento

Scale

1° Piano

Descrizione dell'intervento

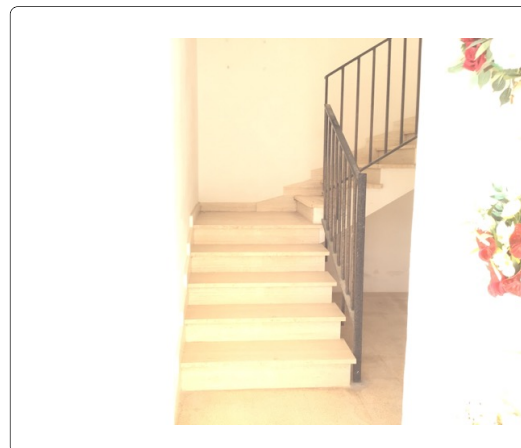
Adeguamento di una serie di gradini tramite **evidenziazione cromatica dell'angolo**: inserimento di fascia cromaticamente distinta dalla superficie e di materiale antidrucciolevole, di larghezza minima 10 cm, sulle pedate dei gradini, evidenziazione cromatica dell'alzata in modo da rendere visibili i gradini durante la salita.

Materiale proposto:

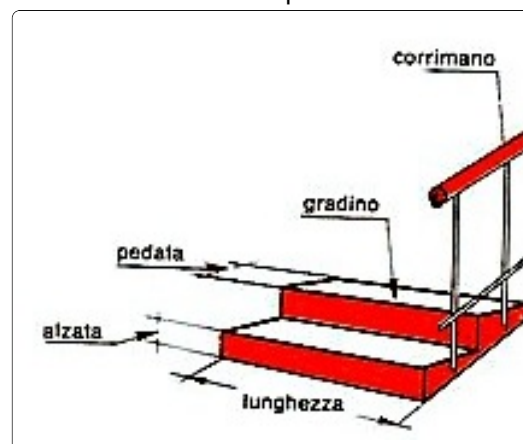
Riferimenti alla normativa

Legge 118/1971 art. 27
Legge 41/1986 art. 32
Legge 104/1992 art. 24
D.M. 236/89 art. 4.3 - 5.2 - 5.7
D.P.R. 503/96 art. 9 - 17
ISO/TC 59/SC 16 n° 140
ISO/FDIS 23599:2012 (E)
CEN/TS 15209

Foto del rilievo



Esempio



Lunghezza: Larghezza: Quantità: Metri Lineari
25

Stima scheda €. 1.230,00

Note integrative:

CIMITERO COMUNALE

5

cod. edificio
n. intervento

Via Brindisi 72023 Mesagne BR

5-25

Criticità rilevata

Difficoltà di percezione della differenza di quota

Localizzazione intervento

Scale

1° Piano

Descrizione dell'intervento

Adeguamento di una serie di gradini tramite **evidenziazione cromatica dell'angolo**: inserimento di fascia cromaticamente distinta dalla superficie e di materiale antidrucciolevole, di larghezza minima 10 cm, sulle pedate dei gradini, evidenziazione cromatica dell'alzata in modo da rendere visibili i gradini durante la salita.

Materiale proposto:

Riferimenti alla normativa

Legge 118/1971 art. 27
Legge 41/1986 art. 32
Legge 104/1992 art. 24
D.M. 236/89 art. 4.3 - 5.2 - 5.7
D.P.R. 503/96 art. 9 - 17
ISO/TC 59/SC 16 n° 140
ISO/FDIS 23599:2012 (E)
CEN/TS 15209

Foto del rilievo

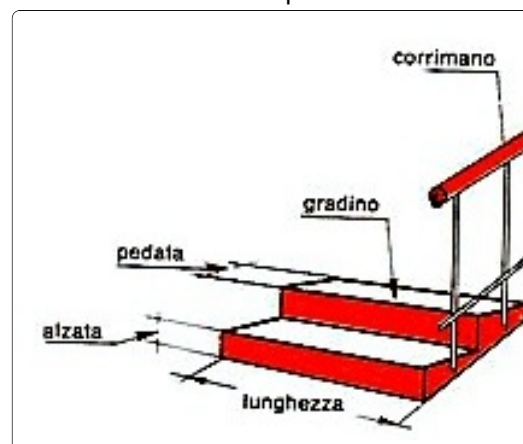


Lunghezza: Larghezza: Quantità: Metri Lineari
25

Stima scheda €. 1.230,00

Note integrative:

Esempio



CIMITERO COMUNALE

5

cod. edificio
n. intervento

Via Brindisi 72023 Mesagne BR

5-26

Criticità rilevata
rampa: assenza

Localizzazione intervento

Corridoio

Piano terra

Descrizione dell'intervento

Nuova realizzazione di rampa per il superamento del dislivello.

La rampa dovrà avere una pendenza longitudinale tale da consentirne l'agevole superamento da parte di tutti (preferibilmente inferiore al 5%), e pendenza trasversale non superiore all'1%. La pavimentazione dovrà essere antisdrucciolevole, uniforme e compatta. La rampa dovrà avere larghezza non inferiore a cm 90 (se possibile larghezza 150 cm) ed essere dotata di cordoli battiruota laterali di altezza non inferiore a cm 10. Per lunghezze superiori a 10 m sarà necessario interrompere la rampa con un piano orizzontale intermedio di dimensioni non inferiori a cm 150x150.

Materiale proposto:

Conglomerato cementizio

Riferimenti alla normativa

Legge 118/1971 art. 27

Legge 41/1986 art. 32

Legge 104/1992 art. 24

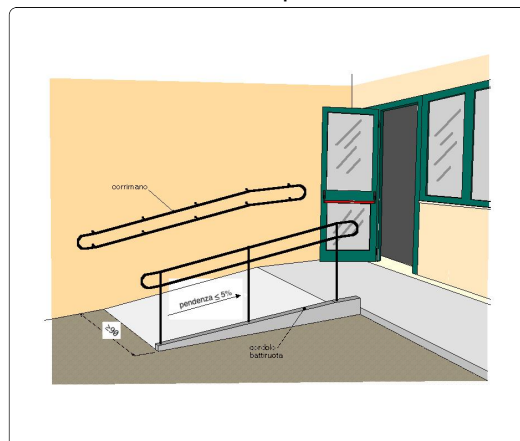
D.M. 236/89 art. 4.1.11 - 8.0.1 - 8.1.11

D.P.R. 503/96 art. 7 - 23

Foto del rilievo



Esempio



Lunghezza: 4 Larghezza: 1,5 Quantità: Metri Lineari

Stima scheda € 2.850,00

Note integrative:

CIMITERO COMUNALE

5

cod. edificio
n. intervento

Via Brindisi 72023 Mesagne BR

5-27

Criticità rilevata
piattaforma elevatrice: assenza

Localizzazione intervento

Corridoio



Tutti i piani

Descrizione dell'intervento

Installazione di piattaforma elevatrice **con struttura in alluminio per esterno/interno.**

Dimensione del vano 1490x1600 mm

Corsa 6.30 m

Portata 250 Kg

Velocità 0.15 m/s

Fermate/servizi 3/3

Fossa 120 mm incassata

Distanza locale macchine – vano 1000 mm

Dislivello locale macchine – fossa 100 mm

Organi di sollevamento: Pistone oleodinamico.

Cabina: dimensioni interne 800x1200 mm

Profili in alluminio anodizzato

Cielino completo di luce d'emergenza in caso di blackout.

Ante di accesso in lamiera plastificata

Materiale proposto:

Riferimenti alla normativa

Legge 118/1971 art. 27

Legge 41/1986 art. 32

Legge 104/1992 art. 24

D.M. 236/89 art. 4.1.13 - 8.1.13

D.P.R. 503/96 art. 15 - 23

Foto del rilievo



Esempio



Lunghezza: Larghezza: Quantità: Metri Lineari

1

Stima scheda €. 12.000,00

Note integrative:

CIMITERO COMUNALE

5

cod. edificio
n. intervento

Via Brindisi 72023 Mesagne BR

5-28

Criticità rilevata
rampa: assenza

Localizzazione intervento

Corridoio

Piano terra

Descrizione dell'intervento

Nuova realizzazione di rampa per il superamento del dislivello.

La rampa dovrà avere una pendenza longitudinale tale da consentirne l'agevole superamento da parte di tutti (preferibilmente inferiore al 5%), e pendenza trasversale non superiore all'1%. La pavimentazione dovrà essere antisdrucciolevole, uniforme e compatta. La rampa dovrà avere larghezza non inferiore a cm 90 (se possibile larghezza 150 cm) ed essere dotata di cordoli battiruota laterali di altezza non inferiore a cm 10. Per lunghezze superiori a 10 m sarà necessario interrompere la rampa con un piano orizzontale intermedio di dimensioni non inferiori a cm 150x150.

Materiale proposto:

Conglomerato cementizio

Riferimenti alla normativa

Legge 118/1971 art. 27

Legge 41/1986 art. 32

Legge 104/1992 art. 24

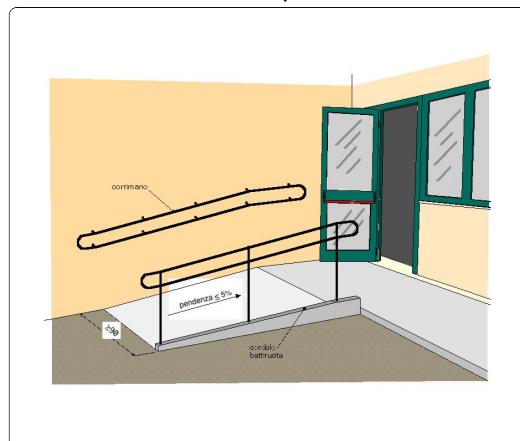
D.M. 236/89 art. 4.1.11 - 8.0.1 - 8.1.11

D.P.R. 503/96 art. 7 - 23

Foto del rilievo



Esempio



Lunghezza: 4 Larghezza: 1,5 Quantità: Metri Lineari

Stima scheda € 2.850,00

Note integrative:

CIMITERO COMUNALE

5

cod. edificio
n. intervento

Via Brindisi 72023 Mesagne BR

5-29

Criticità rilevata
rampa: assenza

Localizzazione intervento

Corridoio

Piano terra

Descrizione dell'intervento

Nuova realizzazione di rampa per il superamento del dislivello.

La rampa dovrà avere una pendenza longitudinale tale da consentirne l'agevole superamento da parte di tutti (preferibilmente inferiore al 5%), e pendenza trasversale non superiore all'1%. La pavimentazione dovrà essere antisdrucciolevole, uniforme e compatta. La rampa dovrà avere larghezza non inferiore a cm 90 (se possibile larghezza 150 cm) ed essere dotata di cordoli battiruota laterali di altezza non inferiore a cm 10. Per lunghezze superiori a 10 m sarà necessario interrompere la rampa con un piano orizzontale intermedio di dimensioni non inferiori a cm 150x150.

Materiale proposto:

Conglomerato cementizio

Riferimenti alla normativa

Legge 118/1971 art. 27

Legge 41/1986 art. 32

Legge 104/1992 art. 24

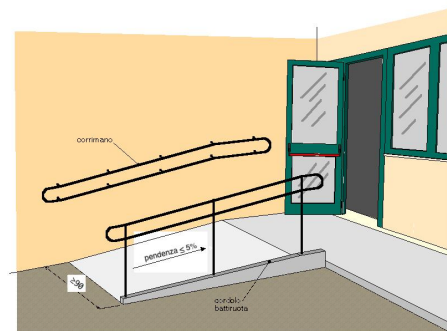
D.M. 236/89 art. 4.1.11 - 8.0.1 - 8.1.11

D.P.R. 503/96 art. 7 - 23

Foto del rilievo



Esempio



Lunghezza: 4 Larghezza: 1,5 Quantità: Metri Lineari

Stima scheda € 2.850,00

Note integrative:

CIMITERO COMUNALE

5

cod. edificio
n. intervento

Via Brindisi 72023 Mesagne BR

5-30

Criticità rilevata
piattaforma elevatrice: assenza

Localizzazione intervento

Corridoio



Tutti i piani

Descrizione dell'intervento

Installazione di piattaforma elevatrice **con struttura in alluminio per esterno/interno.**

Dimensione del vano 1490x1600 mm

Corsa 6.30 m

Portata 250 Kg

Velocità 0.15 m/s

Fermate/servizi 3/3

Fossa 120 mm incassata

Distanza locale macchine – vano 1000 mm

Dislivello locale macchine – fossa 100 mm

Organi di sollevamento: Pistone oleodinamico.

Cabina: dimensioni interne 800x1200 mm

Profili in alluminio anodizzato

Cielino completo di luce d'emergenza in caso di blackout.

Ante di accesso in lamiera plastificata

Materiale proposto:

Riferimenti alla normativa

Legge 118/1971 art. 27

Legge 41/1986 art. 32

Legge 104/1992 art. 24

D.M. 236/89 art. 4.1.13 - 8.1.13

D.P.R. 503/96 art. 15 - 23

Foto del rilievo



Esempio



Lunghezza: Larghezza: Quantità: Metri Lineari

1

Stima scheda €. 12.000,00

Note integrative:

CIMITERO COMUNALE

5

cod. edificio
n. intervento

Via Brindisi 72023 Mesagne BR

5-31

Criticità rilevata

Difficoltà di percezione della differenza di quota

Localizzazione intervento

Scale



Tutti i piani

Descrizione dell'intervento

Adeguamento di una serie di gradini tramite **evidenziazione cromatica dell'angolo**: inserimento di fascia cromaticamente distinta dalla superficie e di materiale antidrucciolevole, di larghezza minima 10 cm, sulle pedate dei gradini, evidenziazione cromatica dell'alzata in modo da rendere visibili i gradini durante la salita.

Materiale proposto:

Riferimenti alla normativa

Legge 118/1971 art. 27
Legge 41/1986 art. 32
Legge 104/1992 art. 24
D.M. 236/89 art. 4.3 - 5.2 - 5.7
D.P.R. 503/96 art. 9 - 17
ISO/TC 59/SC 16 n° 140
ISO/FDIS 23599:2012 (E)
CEN/TS 15209

Foto del rilievo

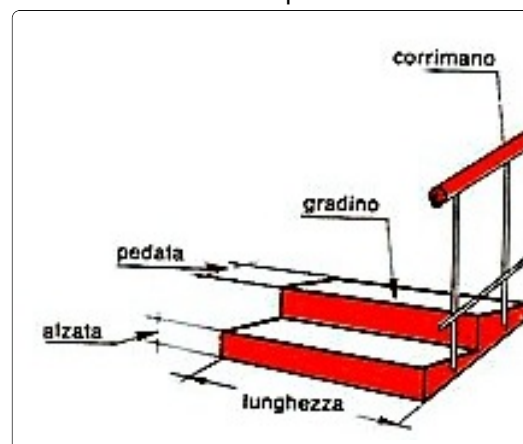


Lunghezza: Larghezza: Quantità: Metri Lineari
25

Stima scheda €. 1.230,00

Note integrative:

Esempio



CIMITERO COMUNALE

5

cod. edificio
n. intervento

Via Brindisi 72023 Mesagne BR

5-32

Criticità rilevata
rampa: assenza

Localizzazione intervento

Corridoio

Piano terra

Descrizione dell'intervento

Nuova realizzazione di rampa per il superamento del dislivello.

La rampa dovrà avere una pendenza longitudinale tale da consentirne l'agevole superamento da parte di tutti (preferibilmente inferiore al 5%), e pendenza trasversale non superiore all'1%. La pavimentazione dovrà essere antisdrucciolevole, uniforme e compatta. La rampa dovrà avere larghezza non inferiore a cm 90 (se possibile larghezza 150 cm) ed essere dotata di cordoli battiruota laterali di altezza non inferiore a cm 10. Per lunghezze superiori a 10 m sarà necessario interrompere la rampa con un piano orizzontale intermedio di dimensioni non inferiori a cm 150x150.

Materiale proposto:

Conglomerato cementizio

Riferimenti alla normativa

Legge 118/1971 art. 27

Legge 41/1986 art. 32

Legge 104/1992 art. 24

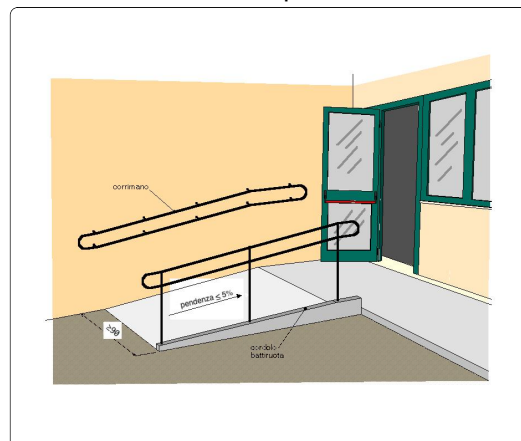
D.M. 236/89 art. 4.1.11 - 8.0.1 - 8.1.11

D.P.R. 503/96 art. 7 - 23

Foto del rilievo



Esempio



Lunghezza: 4 Larghezza: 1,5 Quantità: Metri Lineari

Stima scheda € 2.850,00

Note integrative:

CIMITERO COMUNALE

5

cod. edificio
n. intervento

Via Brindisi 72023 Mesagne BR

5-33

Criticità rilevata

Difficoltà di percezione della differenza di quota

Localizzazione intervento

Scale

Piano terra

Descrizione dell'intervento

Adeguamento di una serie di gradini tramite **evidenziazione cromatica dell'angolo**: inserimento di fascia cromaticamente distinta dalla superficie e di materiale antidrucciolevole, di larghezza minima 10 cm, sulle pedate dei gradini, evidenziazione cromatica dell'alzata in modo da rendere visibili i gradini durante la salita.

Materiale proposto:

Riferimenti alla normativa

Legge 118/1971 art. 27
Legge 41/1986 art. 32
Legge 104/1992 art. 24
D.M. 236/89 art. 4.3 - 5.2 - 5.7
D.P.R. 503/96 art. 9 - 17
ISO/TC 59/SC 16 n° 140
ISO/FDIS 23599:2012 (E)
CEN/TS 15209

Foto del rilievo



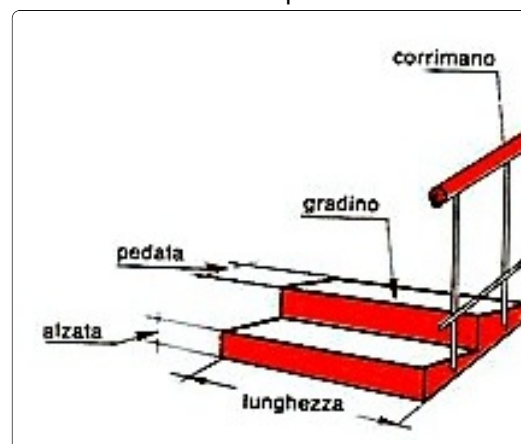
Lunghezza: Larghezza: Quantità: Metri Lineari

4

Stima scheda €. 200,00

Note integrative:

Esempio



CIMITERO COMUNALE

5

cod. edificio
n. intervento

Via Brindisi 72023 Mesagne BR

5-34

Criticità rilevata

Difficoltà di percezione della differenza di quota

Localizzazione intervento

Scale

Piano terra

Descrizione dell'intervento

Adeguamento di una serie di gradini tramite **evidenziazione cromatica dell'angolo**: inserimento di fascia cromaticamente distinta dalla superficie e di materiale antidrucciolevole, di larghezza minima 10 cm, sulle pedate dei gradini, evidenziazione cromatica dell'alzata in modo da rendere visibili i gradini durante la salita.

Materiale proposto:

Riferimenti alla normativa

Legge 118/1971 art. 27
Legge 41/1986 art. 32
Legge 104/1992 art. 24
D.M. 236/89 art. 4.3 - 5.2 - 5.7
D.P.R. 503/96 art. 9 - 17
ISO/TC 59/SC 16 n° 140
ISO/FDIS 23599:2012 (E)
CEN/TS 15209

Foto del rilievo



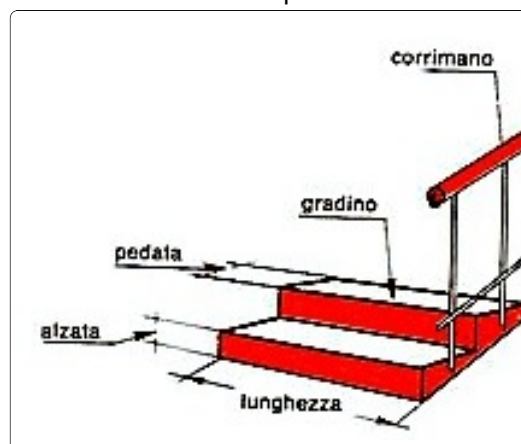
Lunghezza: Larghezza: Quantità: Metri Lineari

4

Stima scheda €. 200,00

Note integrative:

Esempio



CIMITERO COMUNALE

5

cod. edificio
n. intervento

Via Brindisi 72023 Mesagne BR

5-35

Criticità rilevata
rampa: assenza

Localizzazione intervento

Corridoio

Piano terra

Descrizione dell'intervento

Nuova realizzazione di rampa per il superamento del dislivello.

La rampa dovrà avere una pendenza longitudinale tale da consentirne l'agevole superamento da parte di tutti (preferibilmente inferiore al 5%), e pendenza trasversale non superiore all'1%. La pavimentazione dovrà essere antidrucciolevole, uniforme e compatta. La rampa dovrà avere larghezza non inferiore a cm 90 (se possibile larghezza 150 cm) ed essere dotata di cordoli battiruota laterali di altezza non inferiore a cm 10. Per lunghezze superiori a 10 m sarà necessario interrompere la rampa con un piano orizzontale intermedio di dimensioni non inferiori a cm 150x150.

Materiale proposto:

Conglomerato cementizio

Riferimenti alla normativa

Legge 118/1971 art. 27

Legge 41/1986 art. 32

Legge 104/1992 art. 24

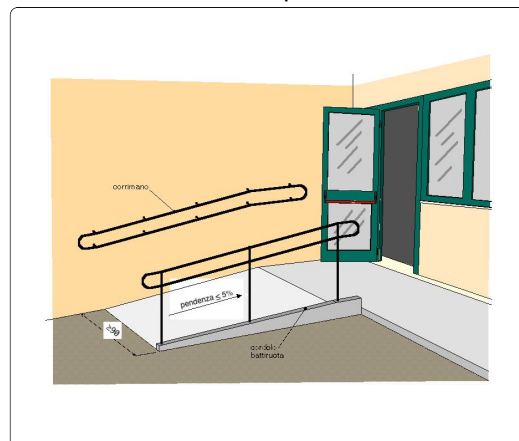
D.M. 236/89 art. 4.1.11 - 8.0.1 - 8.1.11

D.P.R. 503/96 art. 7 - 23

Foto del rilievo



Esempio



Lunghezza: 3 Larghezza: 1,5 Quantità: Metri Lineari

Stima scheda € 2.140,00

Note integrative:

CIMITERO COMUNALE

5

cod. edificio
n. intervento

Via Brindisi 72023 Mesagne BR

5-36

Criticità rilevata

Assenza di panca per la seduta

Localizzazione intervento

Corridoio

Piano terra

Descrizione dell'intervento

Inserimento di panchina da esterni.

Le caratteristiche dimensionali della seduta saranno le seguenti:

- altezza 42 cm ca.;
- profondità 40-50 cm;
- braccioli alti 20-25 cm sopra il livello di seduta, estesi oltre il margine frontale;
- schienale inclinato (10°), come il piano di seduta (5°), per aiutare l'utente ad alzarsi;
- profondità dello spazio vuoto sotto la sedia ≥ 10 cm per permettere di puntare le gambe quando ci si alza;
- carico almeno 115 Kg (per posto di seduta).

Le gambe d'appoggio non dovranno ostacolare l'accostamento di una sedia a ruote, per il quale si dovrà inoltre prevedere uno spazio libero di almeno 90 x 90 cm adiacente alla seduta stessa

Materiale proposto:

Riferimenti alla normativa

Legge 118/1971 art. 27

Legge 41/1986 art. 32

Legge 104/1992 art. 24

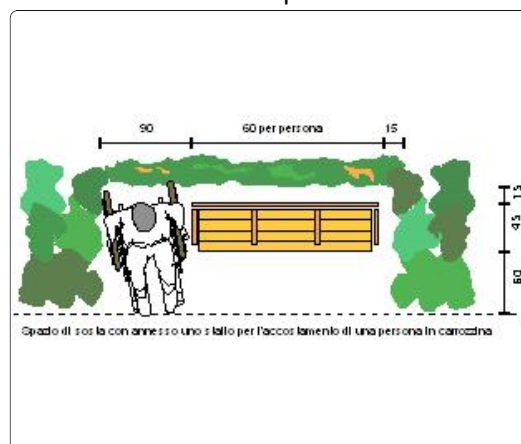
D.M. 236/89 art. 4.1.4 - 8.1.4

D.P.R. 503/96 art. 9

Foto del rilievo



Esempio



Lunghezza: Larghezza: Quantità: Metri Lineari
2

Stima scheda €. 1.700,00

Note integrative:

CIMITERO COMUNALE

5

cod. edificio
n. intervento

Via Brindisi 72023 Mesagne BR

5-37

Criticità rilevata

Difficoltà di percezione della differenza di quota

Localizzazione intervento

Scale



Piano terra

Descrizione dell'intervento

Adeguamento di una serie di gradini tramite **evidenziazione cromatica dell'angolo**: inserimento di fascia cromaticamente distinta dalla superficie e di materiale antidrucciolevole, di larghezza minima 10 cm, sulle pedate dei gradini, evidenziazione cromatica dell'alzata in modo da rendere visibili i gradini durante la salita.

Materiale proposto:

Riferimenti alla normativa

Legge 118/1971 art. 27
Legge 41/1986 art. 32
Legge 104/1992 art. 24
D.M. 236/89 art. 4.3 - 5.2 - 5.7
D.P.R. 503/96 art. 9 - 17
ISO/TC 59/SC 16 n° 140
ISO/FDIS 23599:2012 (E)
CEN/TS 15209

Foto del rilievo



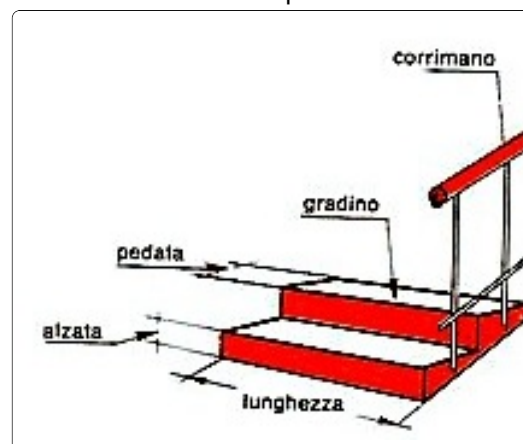
Lunghezza: Larghezza: Quantità: Metri Lineari

2

Stima scheda €. 100,00

Note integrative:

Esempio



CIMITERO COMUNALE

5

cod. edificio
n. intervento

Via Brindisi 72023 Mesagne BR

5-38

Criticità rilevata
rampa: assenza

Localizzazione intervento

Corridoio

Piano terra

Descrizione dell'intervento

Nuova realizzazione di rampa per il superamento del dislivello.

La rampa dovrà avere una pendenza longitudinale tale da consentirne l'agevole superamento da parte di tutti (preferibilmente inferiore al 5%), e pendenza trasversale non superiore all'1%. La pavimentazione dovrà essere antisdrucciolevole, uniforme e compatta. La rampa dovrà avere larghezza non inferiore a cm 90 (se possibile larghezza 150 cm) ed essere dotata di cordoli battiruota laterali di altezza non inferiore a cm 10. Per lunghezze superiori a 10 m sarà necessario interrompere la rampa con un piano orizzontale intermedio di dimensioni non inferiori a cm 150x150.

Materiale proposto:

Conglomerato cementizio

Riferimenti alla normativa

Legge 118/1971 art. 27

Legge 41/1986 art. 32

Legge 104/1992 art. 24

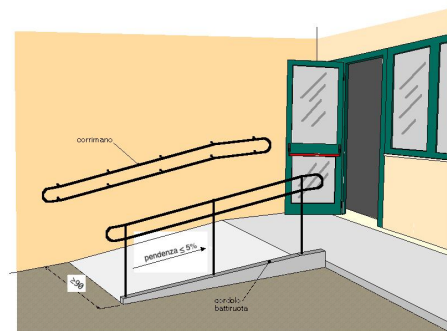
D.M. 236/89 art. 4.1.11 - 8.0.1 - 8.1.11

D.P.R. 503/96 art. 7 - 23

Foto del rilievo



Esempio



Lunghezza: 2 Larghezza: 1,5 Quantità: Metri Lineari

Stima scheda €. 1.430,00

Note integrative:

CIMITERO COMUNALE

5

cod. edificio
n. intervento

Via Brindisi 72023 Mesagne BR

5-39

Criticità rilevata

Assenza di panca per la seduta

Localizzazione intervento

Corridoio

Piano terra

Descrizione dell'intervento

Inserimento di panchina da esterni.

Le caratteristiche dimensionali della seduta saranno le seguenti:

- altezza 42 cm ca.;
- profondità 40-50 cm;
- braccioli alti 20-25 cm sopra il livello di seduta, estesi oltre il margine frontale;
- schienale inclinato (10°), come il piano di seduta (5°), per aiutare l'utente ad alzarsi;
- profondità dello spazio vuoto sotto la sedia ≥ 10 cm per permettere di puntare le gambe quando ci si alza;
- carico almeno 115 Kg (per posto di seduta).

Le gambe d'appoggio non dovranno ostacolare l'accostamento di una sedia a ruote, per il quale si dovrà inoltre prevedere uno spazio libero di almeno 90 x 90 cm adiacente alla seduta stessa

Materiale proposto:

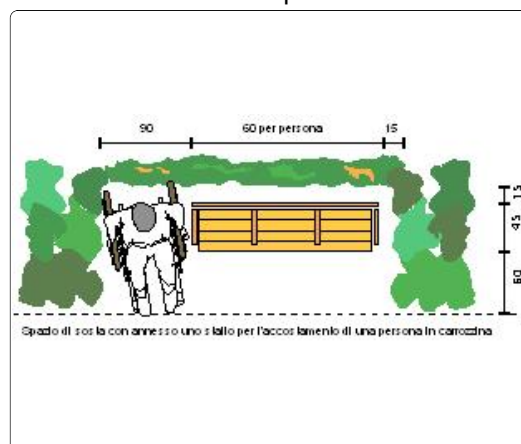
Riferimenti alla normativa

Legge 118/1971 art. 27
Legge 41/1986 art. 32
Legge 104/1992 art. 24
D.M. 236/89 art. 4.1.4 - 8.1.4
D.P.R. 503/96 art. 9

Foto del rilievo



Esempio



Lunghezza: Larghezza: Quantità: Metri Lineari
2

Stima scheda €. 1.700,00

Note integrative:

CIMITERO COMUNALE

5

cod. edificio
n. intervento

Via Brindisi 72023 Mesagne BR

5-40

Criticità rilevata
Sconnessione del gradino

Localizzazione intervento

Scale

Piano terra

Descrizione dell'intervento

Realizzazione di gradini previa demolizione degli esistenti. Il gradino dovrà avere pedata antidrucciolevole a pianta preferibilmente rettangolare, di larghezza compresa tra 25 e 30 cm, alzata massima di cm 16 e lunghezza non inferiore a cm 120. L'andamento dei gradini sarà per quanto possibile regolare e costante nel rapporto alzata-pedata, con profilo continuo a spigoli arrotondati. L'alzata presenterà una colorazione contrastante con quella della pedata per garantirne la facile percezione anche a persone ipovedenti. La rampa sarà costituita da non più di 10-13 alzate, in caso contrario sarà necessario intramezzarla con uno o più pianerottoli di arresto con profondità minima di cm 120. Nel caso in cui l'intervento riguardi il restauro di un gradino isolato all'interno di una

Materiale proposto:

Marmo

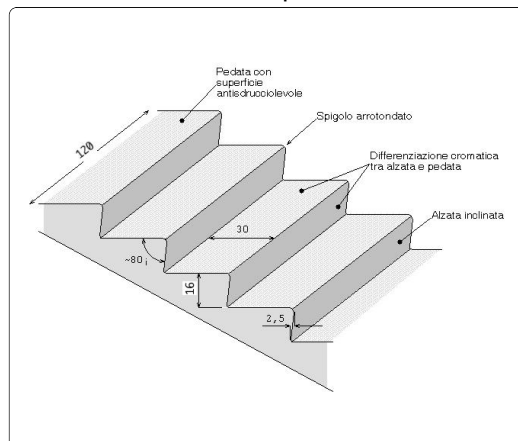
Riferimenti alla normativa

L.R. 6
5.3.1
D.M. 236
4.1.10 - 8.1.10
D.P.R. 503
Art. 7

Foto del rilievo



Esempio



Lunghezza: 1 Larghezza: 1 Quantità: Metri Lineari

Stima scheda €. 210,00

Note integrative:

CIMITERO COMUNALE

5

cod. edificio
n. intervento

Via Brindisi 72023 Mesagne BR

5-41

Criticità rilevata

Difficoltà di percezione della differenza di quota

Localizzazione intervento

Scale

Piano terra

Descrizione dell'intervento

Adeguamento di una serie di gradini tramite **evidenziazione cromatica dell'angolo**: inserimento di fascia cromaticamente distinta dalla superficie e di materiale antidrucciolevole, di larghezza minima 10 cm, sulle pedate dei gradini, evidenziazione cromatica dell'alzata in modo da rendere visibili i gradini durante la salita.

Materiale proposto:

Riferimenti alla normativa

Legge 118/1971 art. 27
Legge 41/1986 art. 32
Legge 104/1992 art. 24
D.M. 236/89 art. 4.3 - 5.2 - 5.7
D.P.R. 503/96 art. 9 - 17
ISO/TC 59/SC 16 n° 140
ISO/FDIS 23599:2012 (E)
CEN/TS 15209

Foto del rilievo



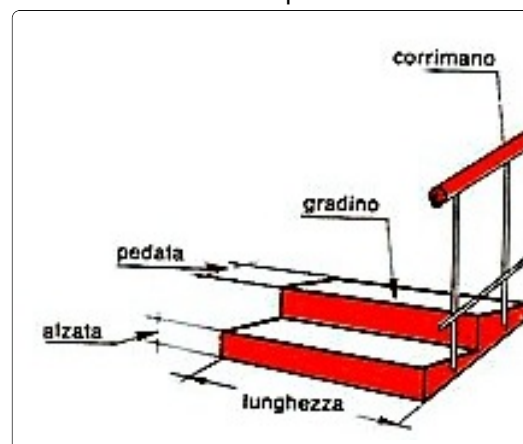
Lunghezza: Larghezza: Quantità: Metri Lineari

2

Stima scheda €. 100,00

Note integrative:

Esempio



CIMITERO COMUNALE

5

cod. edificio
n. intervento

Via Brindisi 72023 Mesagne BR

5-42

Criticità rilevata

Corrimano: **assenza/inadeguatezza**

Localizzazione intervento

Scale

Piano terra

Descrizione dell'intervento

Inserimento di corrimano: nel caso di un uso da parte di persone adulte il corrimano dovrà avere preferibilmente sezione con diametro di mm 40, nel caso di maggior uso da parte di bambini il diametro non dovrà superare i 30 mm. I corrimani utilizzati da parte degli adulti saranno posti ad un'altezza compresa tra 90 e 100 cm, quelli utilizzati da parte dei bambini andranno posti a un'altezza compresa tra cm 60 e cm 75. In caso di utenza mista si consiglia l'utilizzo di doppio corrimano posto alle due altezze. Il corrimano dovrà essere prolungato di cm 30 oltre il primo e l'ultimo gradino. La distanza tra il corrimano e la parete dovrà essere compresa tra i 4 e i 5 cm. Affinché le mensole di fissaggio al muro non costituiscano ostacolo sarà indispensabile posizionarle sulla parte inferiore del corrimano. Il materiale dovrà assicurare una presa sicura (anti-scivolo) ed essere gradevole al tatto. Il corrimano deve essere sempre presente su entrambi i lati della scala.

Materiale proposto:

Metallo

Riferimenti alla normativa

Legge 118/1971 art. 27
Legge 41/1986 art. 32
Legge 104/1992 art. 24
D.M. 236/89 art. 4.1.10 - 4.1.11 - 8.0.1 - 8.1.10
D.P.R. 503/96 art. 7 - 23
D.L. 626/94 art. 30
Legge 81/08 art. 63

Foto del rilievo

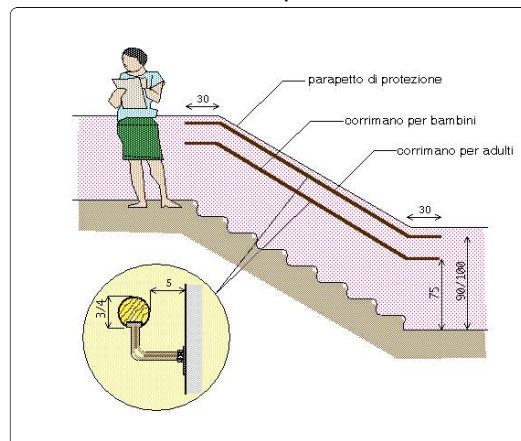


Lunghezza: Larghezza: Quantità: Metri Lineari
1,5

Stima scheda €. 240,00

Note integrative:

Esempio



CIMITERO COMUNALE

5

cod. edificio
n. intervento

Via Brindisi 72023 Mesagne BR

5-43

Criticità rilevata
Caditoia inadeguata

Localizzazione intervento

Corridoio

Piano terra

Descrizione dell'intervento

Sostituzione della caditoia con nuovo manufatto che verrà incassato e reso perfettamente complanare al pavimento. La caditoia non dovrà presentare fessure tali da costituire ostacolo o pericolo rispetto a ruote, tacchi o bastoni. I vuoti non potranno essere attraversati da sfere di diametro superiore ai 20 mm (preferibilmente non superiore a 15 mm); eventuali fessure parallele dovranno essere poste in senso ortogonale alla principale direzione di marcia.

ATTENZIONE !

Occorre fare una buona rasatura della finitura superficiale per evitare di creare altre criticità sulla pavimentazione per le persone con difficoltà motorie.

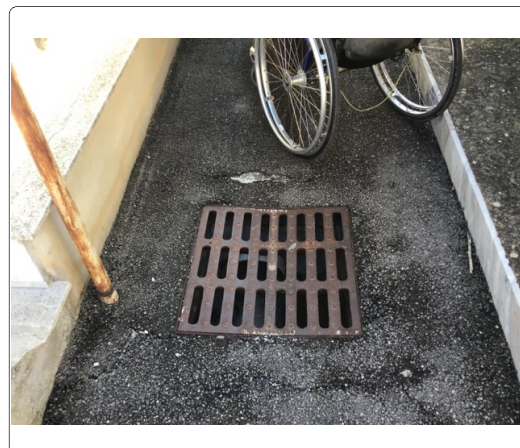
Materiale proposto:

Ghisa

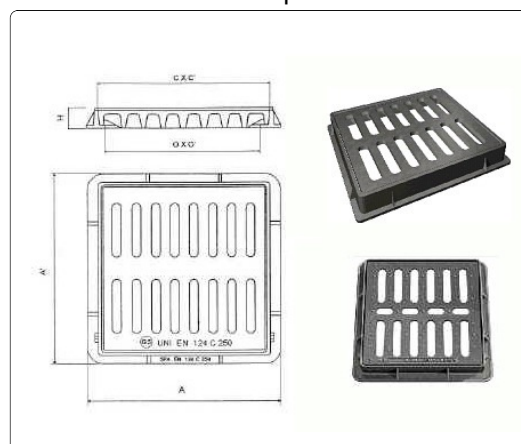
Riferimenti alla normativa

Legge 118/1971 art. 27
Legge 41/1986 art. 32
Legge 104/1992 art. 24
D.M. 236/89 art. 4.1.2 - 8.1.2
D.P.R. 503/96 art. 4 - 5 - 6 - 16

Foto del rilievo



Esempio



Lunghezza: Larghezza: Quantità: Metri Lineari
1

Stima scheda €. 450,00

Note integrative:

CIMITERO COMUNALE

5

cod. edificio
n. intervento

Via Brindisi 72023 Mesagne BR

5-44

Criticità rilevata
Caditoia inadeguata

Localizzazione intervento

Corridoio

Piano terra

Descrizione dell'intervento

Sostituzione della caditoia con nuovo manufatto che verrà incassato e reso perfettamente complanare al pavimento. La caditoia non dovrà presentare fessure tali da costituire ostacolo o pericolo rispetto a ruote, tacchi o bastoni. I vuoti non potranno essere attraversati da sfere di diametro superiore ai 20 mm (preferibilmente non superiore a 15 mm); eventuali fessure parallele dovranno essere poste in senso ortogonale alla principale direzione di marcia.

ATTENZIONE !

Occorre fare una buona rasatura della finitura superficiale per evitare di creare altre criticità sulla pavimentazione per le persone con difficoltà motorie.

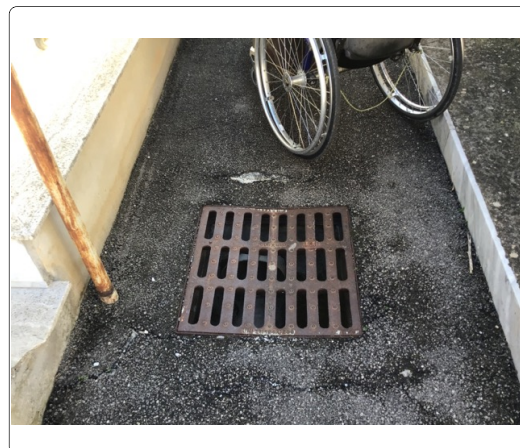
Materiale proposto:

Ghisa

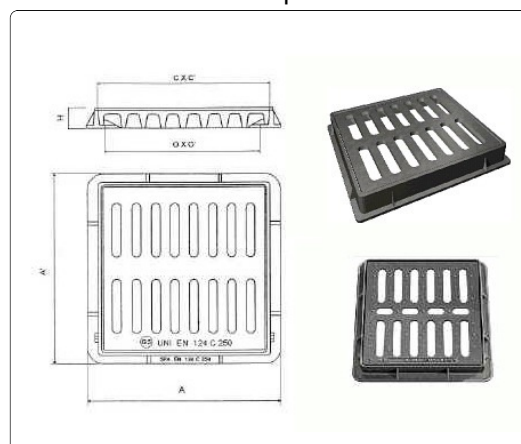
Riferimenti alla normativa

Legge 118/1971 art. 27
Legge 41/1986 art. 32
Legge 104/1992 art. 24
D.M. 236/89 art. 4.1.2 - 8.1.2
D.P.R. 503/96 art. 4 - 5 - 6 - 16

Foto del rilievo



Esempio



Lunghezza: Larghezza: Quantità: Metri Lineari

1

Stima scheda €. 450,00

Note integrative:

CIMITERO COMUNALE

5

cod. edificio
n. intervento

Via Brindisi 72023 Mesagne BR

5-45

Criticità rilevata
Caditoia inadeguata

Localizzazione intervento

Corridoio

Piano terra

Descrizione dell'intervento

Sostituzione della caditoia con nuovo manufatto che verrà incassato e reso perfettamente complanare al pavimento. La caditoia non dovrà presentare fessure tali da costituire ostacolo o pericolo rispetto a ruote, tacchi o bastoni. I vuoti non potranno essere attraversati da sfere di diametro superiore ai 20 mm (preferibilmente non superiore a 15 mm); eventuali fessure parallele dovranno essere poste in senso ortogonale alla principale direzione di marcia.

ATTENZIONE !

Occorre fare una buona rasatura della finitura superficiale per evitare di creare altre criticità sulla pavimentazione per le persone con difficoltà motorie.

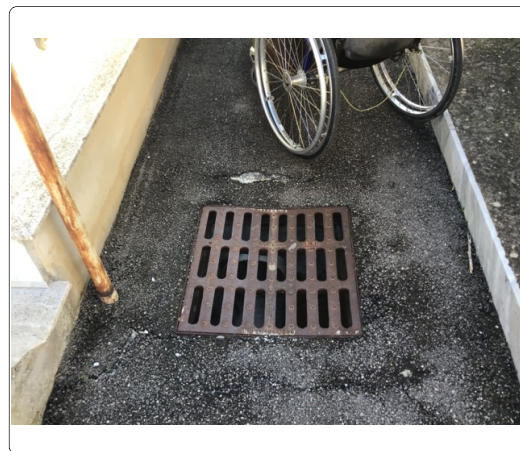
Materiale proposto:

Ghisa

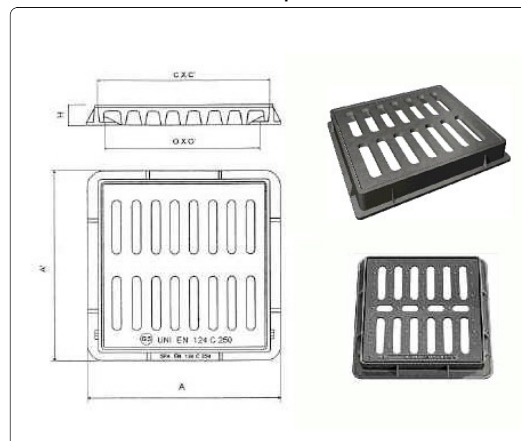
Riferimenti alla normativa

Legge 118/1971 art. 27
Legge 41/1986 art. 32
Legge 104/1992 art. 24
D.M. 236/89 art. 4.1.2 - 8.1.2
D.P.R. 503/96 art. 4 - 5 - 6 - 16

Foto del rilievo



Esempio



Lunghezza: Larghezza: Quantità: Metri Lineari
1

Stima scheda €. 450,00

Note integrative:

CIMITERO COMUNALE

5

cod. edificio
n. intervento

Via Brindisi 72023 Mesagne BR

5-46

Criticità rilevata
rampa: assenza

Localizzazione intervento

Corridoio

Piano terra

Descrizione dell'intervento

Nuova realizzazione di rampa per il superamento del dislivello.

La rampa dovrà avere una pendenza longitudinale tale da consentirne l'agevole superamento da parte di tutti (preferibilmente inferiore al 5%), e pendenza trasversale non superiore all'1%. La pavimentazione dovrà essere antisdrucciolevole, uniforme e compatta. La rampa dovrà avere larghezza non inferiore a cm 90 (se possibile larghezza 150 cm) ed essere dotata di cordoli battiruota laterali di altezza non inferiore a cm 10. Per lunghezze superiori a 10 m sarà necessario interrompere la rampa con un piano orizzontale intermedio di dimensioni non inferiori a cm 150x150.

Materiale proposto:

Conglomerato cementizio

Riferimenti alla normativa

Legge 118/1971 art. 27

Legge 41/1986 art. 32

Legge 104/1992 art. 24

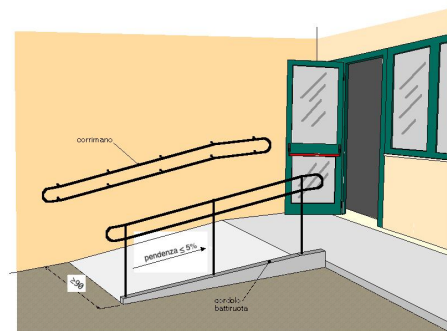
D.M. 236/89 art. 4.1.11 - 8.0.1 - 8.1.11

D.P.R. 503/96 art. 7 - 23

Foto del rilievo



Esempio



Lunghezza: 2 Larghezza: 1,5 Quantità: Metri Lineari

Stima scheda €. 1.430,00

Note integrative:

CIMITERO COMUNALE

5

cod. edificio
n. intervento

Via Brindisi 72023 Mesagne BR

5-47

Criticità rilevata
rampa: assenza

Localizzazione intervento

Corridoio

Piano terra

Descrizione dell'intervento

Nuova realizzazione di rampa per il superamento del dislivello.

La rampa dovrà avere una pendenza longitudinale tale da consentirne l'agevole superamento da parte di tutti (preferibilmente inferiore al 5%), e pendenza trasversale non superiore all'1%. La pavimentazione dovrà essere antisdrucchiabile, uniforme e compatta. La rampa dovrà avere larghezza non inferiore a cm 90 (se possibile larghezza 150 cm) ed essere dotata di cordoli battiruota laterali di altezza non inferiore a cm 10. Per lunghezze superiori a 10 m sarà necessario interrompere la rampa con un piano orizzontale intermedio di dimensioni non inferiori a cm 150x150.

Materiale proposto:

Conglomerato cementizio

Riferimenti alla normativa

Legge 118/1971 art. 27

Legge 41/1986 art. 32

Legge 104/1992 art. 24

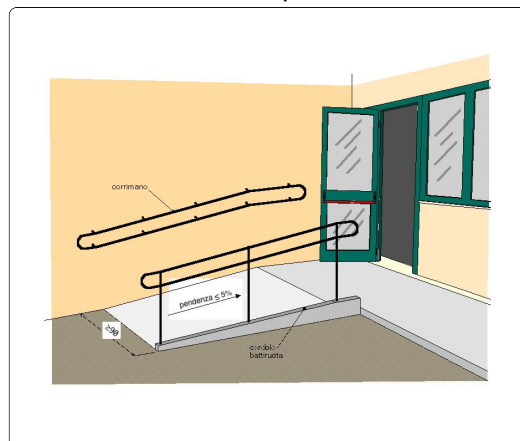
D.M. 236/89 art. 4.1.11 - 8.0.1 - 8.1.11

D.P.R. 503/96 art. 7 - 23

Foto del rilievo



Esempio



Lunghezza: 3 Larghezza: 1,5 Quantità: Metri Lineari

Stima scheda € 2.140,00

Note integrative:

CIMITERO COMUNALE

5

cod. edificio
n. intervento

Via Brindisi 72023 Mesagne BR

5-48

Criticità rilevata

Difficoltà di percezione della differenza di quota

Localizzazione intervento

Corridoio

Piano terra

Descrizione dell'intervento

Adeguamento di una serie di gradini tramite **evidenziazione cromatica dell'angolo**: inserimento di fascia cromaticamente distinta dalla superficie e di materiale antidrucciolevole, di larghezza minima 10 cm, sulle pedate dei gradini, evidenziazione cromatica dell'alzata in modo da rendere visibili i gradini durante la salita.

Materiale proposto:

Riferimenti alla normativa

Legge 118/1971 art. 27
Legge 41/1986 art. 32
Legge 104/1992 art. 24
D.M. 236/89 art. 4.3 - 5.2 - 5.7
D.P.R. 503/96 art. 9 - 17
ISO/TC 59/SC 16 n° 140
ISO/FDIS 23599:2012 (E)
CEN/TS 15209

Foto del rilievo

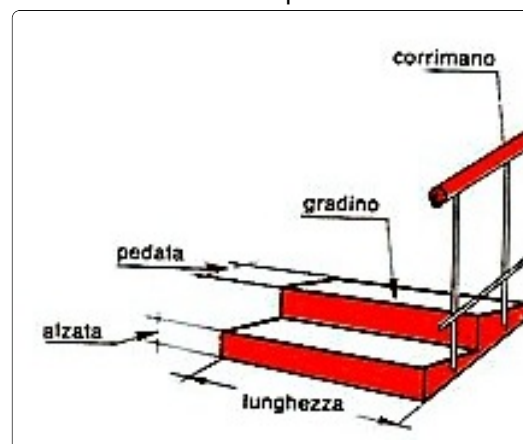


Lunghezza: Larghezza: Quantità: Metri Lineari
5,5

Stima scheda €. 270,00

Note integrative:

Esempio



CIMITERO COMUNALE

5

cod. edificio
n. intervento

Via Brindisi 72023 Mesagne BR

5-49

Criticità rilevata

Difficoltà di percezione della differenza di quota

Localizzazione intervento

Corridoio

Piano terra

Descrizione dell'intervento

Adeguamento di una serie di gradini tramite **evidenziazione cromatica dell'angolo**: inserimento di fascia cromaticamente distinta dalla superficie e di materiale antidrucciolevole, di larghezza minima 10 cm, sulle pedate dei gradini, evidenziazione cromatica dell'alzata in modo da rendere visibili i gradini durante la salita.

Materiale proposto:

Riferimenti alla normativa

Legge 118/1971 art. 27
Legge 41/1986 art. 32
Legge 104/1992 art. 24
D.M. 236/89 art. 4.3 - 5.2 - 5.7
D.P.R. 503/96 art. 9 - 17
ISO/TC 59/SC 16 n° 140
ISO/FDIS 23599:2012 (E)
CEN/TS 15209

Foto del rilievo

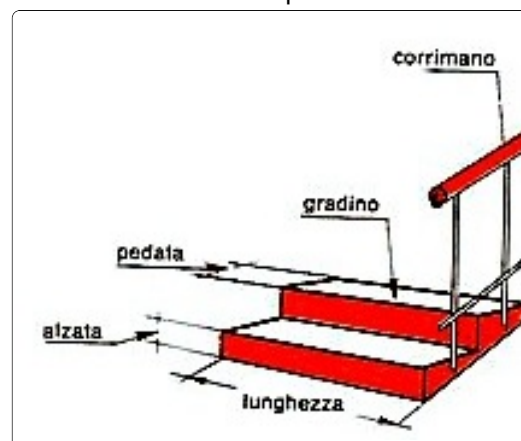


Lunghezza: Larghezza: Quantità: Metri Lineari
5,5

Stima scheda €. 270,00

Note integrative:

Esempio



CIMITERO COMUNALE

5

cod. edificio
n. intervento

Via Brindisi 72023 Mesagne BR

5-50

Criticità rilevata
rampa: assenza

Localizzazione intervento

Corridoio

Piano terra

Descrizione dell'intervento

Nuova realizzazione di rampa per il superamento del dislivello.

La rampa dovrà avere una pendenza longitudinale tale da consentirne l'agevole superamento da parte di tutti (preferibilmente inferiore al 5%), e pendenza trasversale non superiore all'1%. La pavimentazione dovrà essere antisdrucciolevole, uniforme e compatta. La rampa dovrà avere larghezza non inferiore a cm 90 (se possibile larghezza 150 cm) ed essere dotata di cordoli battiruota laterali di altezza non inferiore a cm 10. Per lunghezze superiori a 10 m sarà necessario interrompere la rampa con un piano orizzontale intermedio di dimensioni non inferiori a cm 150x150.

Materiale proposto:

Conglomerato cementizio

Riferimenti alla normativa

Legge 118/1971 art. 27

Legge 41/1986 art. 32

Legge 104/1992 art. 24

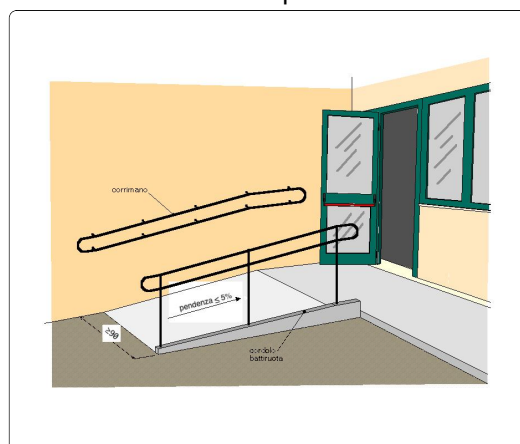
D.M. 236/89 art. 4.1.11 - 8.0.1 - 8.1.11

D.P.R. 503/96 art. 7 - 23

Foto del rilievo



Esempio



Lunghezza: 3 Larghezza: 1,5 Quantità: Metri Lineari

Stima scheda € 2.140,00

Note integrative:

CIMITERO COMUNALE

5

cod. edificio
n. intervento

Via Brindisi 72023 Mesagne BR

5-51

Criticità rilevata
rampa: assenza

Localizzazione intervento

Scale

Piano terra

Descrizione dell'intervento

Nuova realizzazione di rampa per il superamento del dislivello.

La rampa dovrà avere una pendenza longitudinale tale da consentirne l'agevole superamento da parte di tutti (preferibilmente inferiore al 5%), e pendenza trasversale non superiore all'1%. La pavimentazione dovrà essere antidrucciolevole, uniforme e compatta. La rampa dovrà avere larghezza non inferiore a cm 90 (se possibile larghezza 150 cm) ed essere dotata di cordoli battiruota laterali di altezza non inferiore a cm 10. Per lunghezze superiori a 10 m sarà necessario interrompere la rampa con un piano orizzontale intermedio di dimensioni non inferiori a cm 150x150.

Materiale proposto:

Asfalto

Riferimenti alla normativa

Legge 118/1971 art. 27

Legge 41/1986 art. 32

Legge 104/1992 art. 24

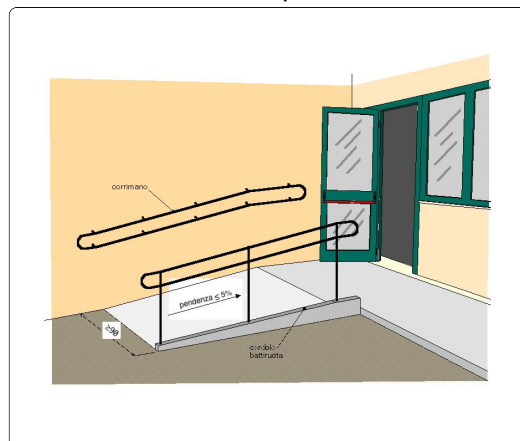
D.M. 236/89 art. 4.1.11 - 8.0.1 - 8.1.11

D.P.R. 503/96 art. 7 - 23

Foto del rilievo



Esempio



Lunghezza: 5,5 Larghezza: 1,5 Quantità: Metri Lineari

Stima scheda €. 3.800,00

Note integrative:

CIMITERO COMUNALE

5

cod. edificio
n. intervento

Via Brindisi 72023 Mesagne BR

5-52

Criticità rilevata

Presenza di sconnessioni, buche isolate, deformazioni della pavimentazione esistente, assenza di porzioni di essa.

Localizzazione intervento

Ingresso

Piano terra

Descrizione dell'intervento

Adeguamento della pavimentazione dissestata tramite **demolizione e rifacimento del tappetino d'usura o sostituzione di parte di essa**, con finitura tale da rendere il piano di calpestio perfettamente complanare e raccordato adeguatamente alla pavimentazione esistente.

-
ATTENZIONE !
Occorre fare una buona rasatura della finitura superficiale per evitare di creare altre criticità sulla pavimentazione per le persone con difficoltà motorie.

Materiale proposto:

Conglomerato cementizio

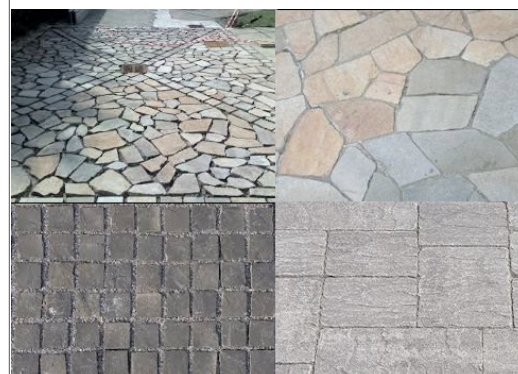
Riferimenti alla normativa

Legge 118/1971 art. 27
Legge 41/1986 art. 32
Legge 104/1992 art. 24
D.P.R. 380/2001 art. 82
D.M. 236/89 art. 4.2.1 - 8.2.1
D.P.R. 503/96 art. 4 - 5

Foto del rilievo



Esempio



Lunghezza: 3 Larghezza: 3 Quantità: Metri Lineari

Stima scheda €. 1.060,00

Note integrative:

CIMITERO COMUNALE

5

cod. edificio
n. intervento

Via Brindisi 72023 Mesagne BR

5-53

Criticità rilevata

Presenza di sconnessioni, buche isolate, deformazioni della pavimentazione esistente, assenza di porzioni di essa.

Localizzazione intervento

Corridoio



Piano terra

Descrizione dell'intervento

Adeguamento della pavimentazione dissestata tramite **demolizione e rifacimento del tappetino d'usura o sostituzione di parte di essa**, con finitura tale da rendere il piano di calpestio perfettamente complanare e raccordato adeguatamente alla pavimentazione esistente.

-
ATTENZIONE !

Occorre fare una buona rasatura della finitura superficiale per evitare di creare altre criticità sulla pavimentazione per le persone con difficoltà motorie.

Materiale proposto:

Asfalto

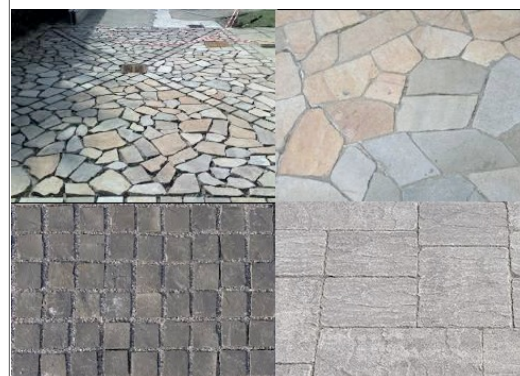
Riferimenti alla normativa

Legge 118/1971 art. 27
Legge 41/1986 art. 32
Legge 104/1992 art. 24
D.P.R. 380/2001 art. 82
D.M. 236/89 art. 4.2.1 - 8.2.1
D.P.R. 503/96 art. 4 - 5

Foto del rilievo



Esempio



Lunghezza: 11 Larghezza: 3 Quantità: Metri Lineari

Stima scheda €. 3.380,00

Note integrative:

CIMITERO COMUNALE

5

cod. edificio
n. intervento

Via Brindisi 72023 Mesagne BR

5-54

Criticità rilevata
Dislivello causato da gradino di 2/30 cm

Localizzazione intervento

Corridoio

Piano terra

Descrizione dell'intervento

Raccordo del percorso attraverso la creazione, con **riporto** di materiale, di due rampe di lunghezza sufficiente ad ottenere una pendenza non superiore al 5% e di larghezza pari a quella del marciapiede. Qualora la rampa sia proposta sulla direttrice del pedonale la cui larghezza non dovrà essere inferiore a cm 100.

Lo stallo che dovrà essere creato al culmine della rampa sarà complanare al percorso pedonale o porticato (posto a 90°).

Ogni rampa di nuova realizzazione dovrà sempre essere corredata di cordolo battiruota o elemento di medesima risposta funzionale, nonché di corrimano, su almeno uno dei lati, visivamente percepibile anche a distanza al fine di ottenere anche una buona presegnalazione per ipovedenti.

Materiale proposto:

Asfalto

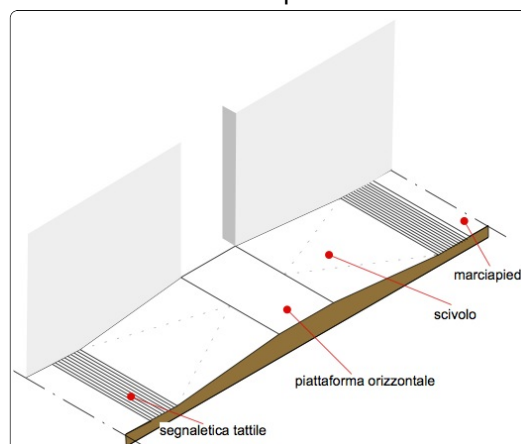
Riferimenti alla normativa

Legge 118/1971 art. 27
Legge 41/1986 art. 32
Legge 104/1992 art. 24
D.M. 236/89 art. 4.1.11 - 8.1.11
D.P.R. 503/96 art. 7

Foto del rilievo



Esempio



Lunghezza: 10 Larghezza: 1,5 Quantità: Metri Lineari

Stima scheda €. 2.550,00

Note integrative:

Nelle dimensioni è compresa la piazzola.

CIMITERO COMUNALE

5

cod. edificio
n. intervento

Via Brindisi 72023 Mesagne BR

5-55

Criticità rilevata
Sconnessione del gradino

Localizzazione intervento

Scale

Piano terra

Descrizione dell'intervento

Realizzazione di gradini previa demolizione degli esistenti. Il gradino dovrà avere pedata antidrucciolevole a pianta preferibilmente rettangolare, di larghezza compresa tra 25 e 30 cm, alzata massima di cm 16 e lunghezza non inferiore a cm 120. L'andamento dei gradini sarà per quanto possibile regolare e costante nel rapporto alzata-pedata, con profilo continuo a spigoli arrotondati. L'alzata presenterà una colorazione contrastante con quella della pedata per garantirne la facile percezione anche a persone ipovedenti. La rampa sarà costituita da non più di 10-13 alzate, in caso contrario sarà necessario intramezzarla con uno o più pianerottoli di arresto con profondità minima di cm 120. Nel caso in cui l'intervento riguardi il restauro di un gradino isolato all'interno di una

Materiale proposto:

Marmo

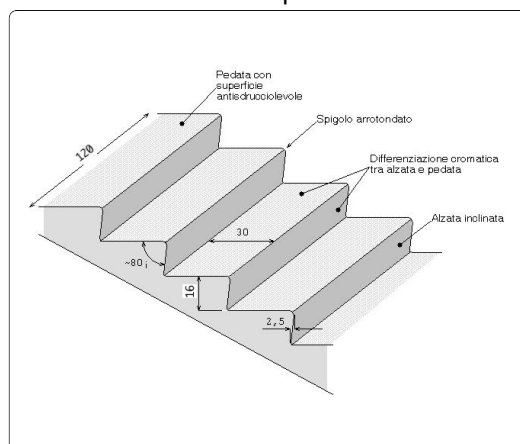
Riferimenti alla normativa

L.R. 6
5.3.1
D.M. 236
4.1.10 - 8.1.10
D.P.R. 503
Art. 7

Foto del rilievo



Esempio



Lunghezza: 3 Larghezza: 4 Quantità: Metri Lineari

Stima scheda €. 2.520,00

Note integrative:

CIMITERO COMUNALE

5

cod. edificio
n. intervento

Via Brindisi 72023 Mesagne BR

5-56

Criticità rilevata
piattaforma elevatrice: assenza

Localizzazione intervento

Corridoio



Tutti i piani

Descrizione dell'intervento

Installazione di piattaforma elevatrice **con struttura in alluminio per esterno/interno.**

Dimensione del vano 1490x1600 mm

Corsa 6.30 m

Portata 250 Kg

Velocità 0.15 m/s

Fermate/servizi 3/3

Fossa 120 mm incassata

Distanza locale macchine – vano 1000 mm

Dislivello locale macchine – fossa 100 mm

Organi di sollevamento: Pistone oleodinamico.

Cabina: dimensioni interne 800x1200 mm

Profili in alluminio anodizzato

Cielino completo di luce d'emergenza in caso di blackout.

Ante di accesso in lamiera plastificata

Materiale proposto:

Riferimenti alla normativa

Legge 118/1971 art. 27

Legge 41/1986 art. 32

Legge 104/1992 art. 24

D.M. 236/89 art. 4.1.13 - 8.1.13

D.P.R. 503/96 art. 15 - 23

Foto del rilievo



Esempio



Lunghezza: Larghezza: Quantità: Metri Lineari

1

Stima scheda €. 12.000,00

Note integrative:

CIMITERO COMUNALE

5

cod. edificio
n. intervento

Via Brindisi 72023 Mesagne BR

5-57

Criticità rilevata
rampa: assenza

Localizzazione intervento

Corridoio

Piano terra

Descrizione dell'intervento

Nuova realizzazione di rampa per il superamento del dislivello.

La rampa dovrà avere una pendenza longitudinale tale da consentirne l'agevole superamento da parte di tutti (preferibilmente inferiore al 5%), e pendenza trasversale non superiore all'1%. La pavimentazione dovrà essere antisdrucciolevole, uniforme e compatta. La rampa dovrà avere larghezza non inferiore a cm 90 (se possibile larghezza 150 cm) ed essere dotata di cordoli battiruota laterali di altezza non inferiore a cm 10. Per lunghezze superiori a 10 m sarà necessario interrompere la rampa con un piano orizzontale intermedio di dimensioni non inferiori a cm 150x150.

Materiale proposto:

Conglomerato cementizio

Riferimenti alla normativa

Legge 118/1971 art. 27

Legge 41/1986 art. 32

Legge 104/1992 art. 24

D.M. 236/89 art. 4.1.11 - 8.0.1 - 8.1.11

D.P.R. 503/96 art. 7 - 23

Foto del rilievo

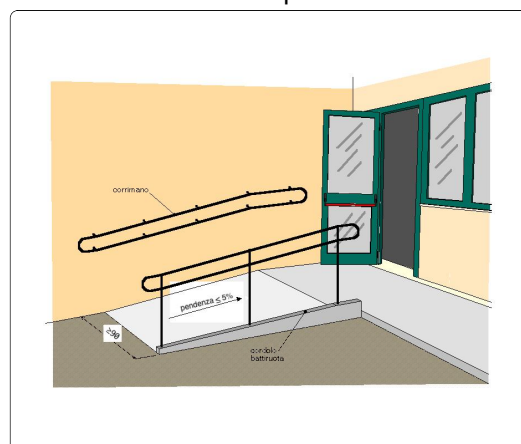


Lunghezza: 1,5 Larghezza: 1,5 Quantità: Metri Lineari

Stima scheda € 1.070,00

Note integrative:

Esempio



CIMITERO COMUNALE

5

cod. edificio
n. intervento

Via Brindisi 72023 Mesagne BR

5-58

Criticità rilevata

Difficoltà di percezione della differenza di quota

Localizzazione intervento

Scale



Tutti i piani

Descrizione dell'intervento

Adeguamento di una serie di gradini tramite **evidenziazione cromatica dell'angolo**: inserimento di fascia cromaticamente distinta dalla superficie e di materiale antidrucciolevole, di larghezza minima 10 cm, sulle pedate dei gradini, evidenziazione cromatica dell'alzata in modo da rendere visibili i gradini durante la salita.

Materiale proposto:

Riferimenti alla normativa

Legge 118/1971 art. 27
Legge 41/1986 art. 32
Legge 104/1992 art. 24
D.M. 236/89 art. 4.3 - 5.2 - 5.7
D.P.R. 503/96 art. 9 - 17
ISO/TC 59/SC 16 n° 140
ISO/FDIS 23599:2012 (E)
CEN/TS 15209

Foto del rilievo



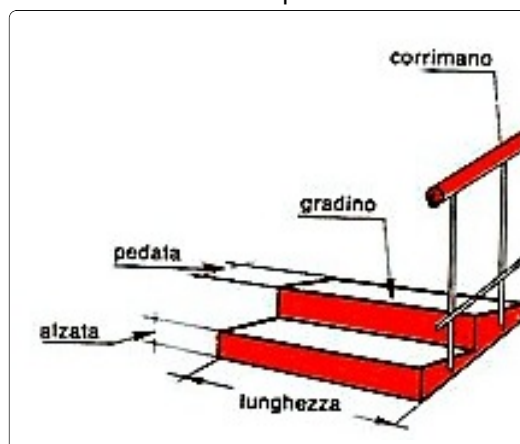
Lunghezza: Larghezza: Quantità: Metri Lineari

15

Stima scheda €. 740,00

Note integrative:

Esempio



CIMITERO COMUNALE

5

cod. edificio
n. intervento

Via Brindisi 72023 Mesagne BR

5-59

Criticità rilevata
piattaforma elevatrice: assenza

Localizzazione intervento

Corridoio



Tutti i piani

Descrizione dell'intervento

Installazione di piattaforma elevatrice **con struttura in alluminio per esterno/interno.**

Dimensione del vano 1490x1600 mm

Corsa 6.30 m

Portata 250 Kg

Velocità 0.15 m/s

Fermate/servizi 3/3

Fossa 120 mm incassata

Distanza locale macchine – vano 1000 mm

Dislivello locale macchine – fossa 100 mm

Organi di sollevamento: Pistone oleodinamico.

Cabina: dimensioni interne 800x1200 mm

Profili in alluminio anodizzato

Cielino completo di luce d'emergenza in caso di blackout.

Ante di accesso in lamiera plastificata

Materiale proposto:

Riferimenti alla normativa

Legge 118/1971 art. 27

Legge 41/1986 art. 32

Legge 104/1992 art. 24

D.M. 236/89 art. 4.1.13 - 8.1.13

D.P.R. 503/96 art. 15 - 23

Foto del rilievo



Esempio



Lunghezza: Larghezza: Quantità: Metri Lineari

1

Stima scheda €. 12.000,00

Note integrative:

CIMITERO COMUNALE

5

cod. edificio
n. intervento

Via Brindisi 72023 Mesagne BR

5-60

Criticità rilevata
piattaforma elevatrice: assenza

Localizzazione intervento

Corridoio



Tutti i piani

Descrizione dell'intervento

Installazione di piattaforma elevatrice **con struttura in alluminio per esterno/interno.**

Dimensione del vano 1490x1600 mm

Corsa 6.30 m

Portata 250 Kg

Velocità 0.15 m/s

Fermate/servizi 3/3

Fossa 120 mm incassata

Distanza locale macchine – vano 1000 mm

Dislivello locale macchine – fossa 100 mm

Organi di sollevamento: Pistone oleodinamico.

Cabina: dimensioni interne 800x1200 mm

Profili in alluminio anodizzato

Cielino completo di luce d'emergenza in caso di blackout.

Ante di accesso in lamiera plastificata

Materiale proposto:

Riferimenti alla normativa

Legge 118/1971 art. 27

Legge 41/1986 art. 32

Legge 104/1992 art. 24

D.M. 236/89 art. 4.1.13 - 8.1.13

D.P.R. 503/96 art. 15 - 23

Foto del rilievo



Esempio



Lunghezza: Larghezza: Quantità: Metri Lineari

1

Stima scheda €. 12.000,00

Note integrative:

CIMITERO COMUNALE

5

cod. edificio
n. intervento

Via Brindisi 72023 Mesagne BR

5-61

Criticità rilevata
piattaforma elevatrice: assenza

Localizzazione intervento

Corridoio



Tutti i piani

Descrizione dell'intervento

Installazione di piattaforma elevatrice **con struttura in alluminio per esterno/interno.**

Dimensione del vano 1490x1600 mm

Corsa 6.30 m

Portata 250 Kg

Velocità 0.15 m/s

Fermate/servizi 3/3

Fossa 120 mm incassata

Distanza locale macchine – vano 1000 mm

Dislivello locale macchine – fossa 100 mm

Organi di sollevamento: Pistone oleodinamico.

Cabina: dimensioni interne 800x1200 mm

Profili in alluminio anodizzato

Cielino completo di luce d'emergenza in caso di blackout.

Ante di accesso in lamiera plastificata

Materiale proposto:

Riferimenti alla normativa

Legge 118/1971 art. 27

Legge 41/1986 art. 32

Legge 104/1992 art. 24

D.M. 236/89 art. 4.1.13 - 8.1.13

D.P.R. 503/96 art. 15 - 23

Foto del rilievo



Esempio



Lunghezza: Larghezza: Quantità: Metri Lineari

1

Stima scheda €. 12.000,00

Note integrative:

CIMITERO COMUNALE

5

cod. edificio
n. intervento

Via Brindisi 72023 Mesagne BR

5-62

Criticità rilevata
piattaforma elevatrice: assenza

Localizzazione intervento

Tutti i piani

Descrizione dell'intervento

Installazione di piattaforma elevatrice **con struttura in alluminio per esterno/interno.**

Dimensione del vano 1490x1600 mm

Corsa 6.30 m

Portata 250 Kg

Velocità 0.15 m/s

Fermate/servizi 3/3

Fossa 120 mm incassata

Distanza locale macchine – vano 1000 mm

Dislivello locale macchine – fossa 100 mm

Organi di sollevamento: Pistone oleodinamico.

Cabina: dimensioni interne 800x1200 mm

Profili in alluminio anodizzato

Cielino completo di luce d'emergenza in caso di blackout.

Ante di accesso in lamiera plastificata

Lunghezza: Larghezza: Quantità: Metri Lineari

1

Stima scheda €. 12.000,00

Note integrative:

Materiale proposto:

Riferimenti alla normativa

Legge 118/1971 art. 27

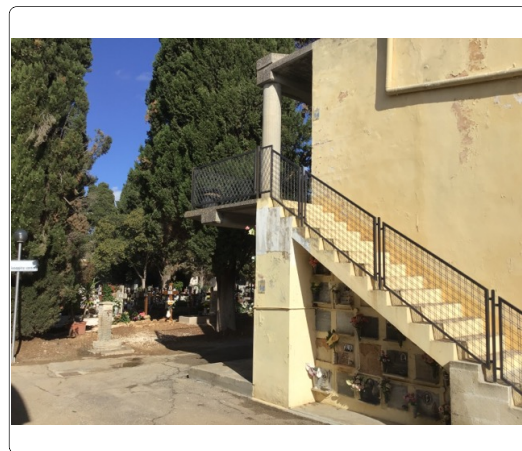
Legge 41/1986 art. 32

Legge 104/1992 art. 24

D.M. 236/89 art. 4.1.13 - 8.1.13

D.P.R. 503/96 art. 15 - 23

Foto del rilievo



Esempio



CIMITERO COMUNALE

5

cod. edificio
n. intervento

Via Brindisi 72023 Mesagne BR

5-63

Criticità rilevata
piattaforma elevatrice: assenza

Localizzazione intervento

Tutti i piani

Descrizione dell'intervento

Installazione di piattaforma elevatrice **con struttura in alluminio per esterno/interno.**

Dimensione del vano 1490x1600 mm

Corsa 6.30 m

Portata 250 Kg

Velocità 0.15 m/s

Fermate/servizi 3/3

Fossa 120 mm incassata

Distanza locale macchine – vano 1000 mm

Dislivello locale macchine – fossa 100 mm

Organi di sollevamento: Pistone oleodinamico.

Cabina: dimensioni interne 800x1200 mm

Profili in alluminio anodizzato

Cielino completo di luce d'emergenza in caso di blackout.

Ante di accesso in lamiera plastificata

Materiale proposto:

Riferimenti alla normativa

Legge 118/1971 art. 27

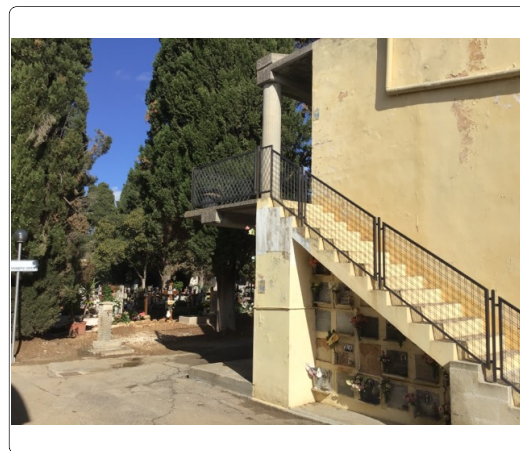
Legge 41/1986 art. 32

Legge 104/1992 art. 24

D.M. 236/89 art. 4.1.13 - 8.1.13

D.P.R. 503/96 art. 15 - 23

Foto del rilievo



Esempio



Lunghezza: Larghezza: Quantità: Metri Lineari
1

Stima scheda €. 12.000,00

Note integrative:

Si suggerisce l'inserimento di una piattaforma elevatrice per collegare la pavimentazione esterna alla quota inferiore dove sono presenti degli altri ossari.

CIMITERO COMUNALE

5

cod. edificio
n. intervento

Via Brindisi 72023 Mesagne BR

5-64

Criticità rilevata
rampa: assenza

Localizzazione intervento

Accesso edificio

Piano terra

Descrizione dell'intervento

Nuova realizzazione di rampa per il superamento del dislivello.

La rampa dovrà avere una pendenza longitudinale tale da consentirne l'agevole superamento da parte di tutti (preferibilmente inferiore al 5%), e pendenza trasversale non superiore all'1%. La pavimentazione dovrà essere antidrucciolevole, uniforme e compatta. La rampa dovrà avere larghezza non inferiore a cm 90 (se possibile larghezza 150 cm) ed essere dotata di cordoli battiruota laterali di altezza non inferiore a cm 10. Per lunghezze superiori a 10 m sarà necessario interrompere la rampa con un piano orizzontale intermedio di dimensioni non inferiori a cm 150x150.

Materiale proposto:

Conglomerato cementizio

Riferimenti alla normativa

Legge 118/1971 art. 27

Legge 41/1986 art. 32

Legge 104/1992 art. 24

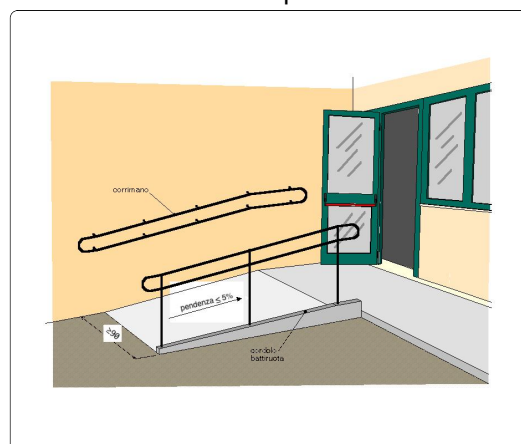
D.M. 236/89 art. 4.1.11 - 8.0.1 - 8.1.11

D.P.R. 503/96 art. 7 - 23

Foto del rilievo



Esempio



Lunghezza: 5 Larghezza: 1,5 Quantità: Metri Lineari

Stima scheda €. 3.560,00

Note integrative:

CIMITERO COMUNALE

5

cod. edificio
n. intervento

Via Brindisi 72023 Mesagne BR

5-65

Criticità rilevata
ascensore: assenza

Localizzazione intervento

Area esterna

Tutti i piani

Descrizione dell'intervento

Inserimento di impianto di sollevamento verticale (ascensore). La cabina dovrà avere dimensioni interne minime di cm 110x140, porta con luce netta minima di cm 80 posta sul lato corto e piattaforma di distribuzione antistante la porta di cm 150x150. La porta dovrà rimanere aperta per almeno 8 secondi e il tempo di chiusura non dovrà essere inferiore ai 4 secondi. L'arresto ai piani sarà autolivellante con tolleranza massima di cm 2. Nel caso in cui venga installata una cabina di misure inferiori alla prescritte tali da impedire un'adeguata spinta della carrozzina, il sistema di autolivellamento dovrà garantire una tolleranza non superiore ai 6 mm per facilitare l'uscita della persona in carrozzina. Le botoniere (interna ed esterna) di comando dovranno avere i pulsanti posti ad un'altezza compresa fra cm 110 e cm 140.

Lunghezza: Larghezza: Quantità: Metri Lineari

1

Stima scheda €. 18.000,00

Note integrative:

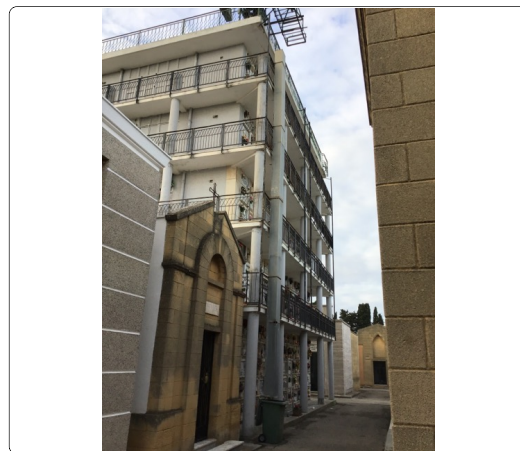
Realizzazione di un ascensore esterno permetterà il collegamento dei cinque livelli dell'edificio.

Materiale proposto:

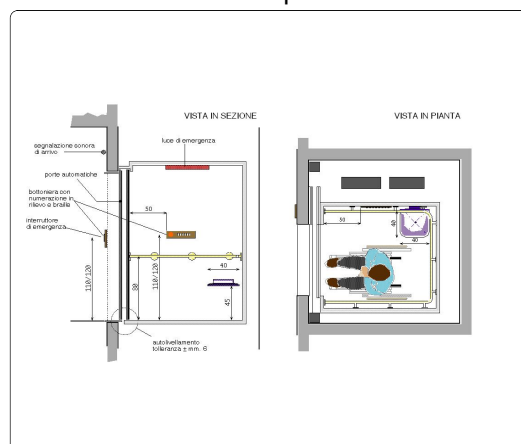
Riferimenti alla normativa

Legge 118/1971 art. 27
Legge 41/1986 art. 32
Legge 104/1992 art. 24
D.M. 236/89 art. 4.1.12 - 8.1.12
D.P.R. 503/96 art. 15 - 23

Foto del rilievo



Esempio



CIMITERO COMUNALE

5

cod. edificio
n. intervento

Via Brindisi 72023 Mesagne BR

5-66

Criticità rilevata

Pavimentazione sconnessa/deformata per la **presenza di radici**
affioranti

Localizzazione intervento

Corridoio

Piano terra

Descrizione dell'intervento

Riduzione delle radici, **demolizione e ripristino** di parte della pavimentazione, tramite stesura del tappetino d'usura di spessore fino a 6 cm, al fine di ottenere il piano di calpestio con pendenza longitudinale non superiore al 5% e trasversale non superiore all'1%.

Se la soluzione non risolve il problema, può essere necessario adottare un marciapiede a raso che consenta alle persone di scendere sulla sede stradale (soluzione non sufficientemente cautelativa nei confronti del pedone) oppure individuare attraversamenti pedonali che consentano di proseguire il percorso sull'altro lato.

ATTENZIONE !

Occorre fare una buona rasatura della finitura superficiale per evitare di creare altre criticità sulla pavimentazione per le

Lunghezza: 90 Larghezza: 2 Quantità: Metri Lineari

Stima scheda €. 12.910,00

Note integrative:

La presenza dei cipressi in Viale Santissimi Pietro e Paolo causa delle forti sconnessioni dovute le radici affioranti.

Materiale proposto:

Asfalto

Riferimenti alla normativa

Legge 118/1971 art. 27
Legge 41/1986 art. 32
Legge 104/1992 art. 24
D.P.R. 380/2001 art. 82
D.M. 236/89 art. 4.2.1 - 8.2.1
D.P.R. 503/96 art. 4 - 5

Foto del rilievo



Esempio



CIMITERO COMUNALE

5

cod. edificio
n. intervento

Via Brindisi 72023 Mesagne BR

5-67

Criticità rilevata
rampa non conforme

Localizzazione intervento

Corridoio

Piano terra

Descrizione dell'intervento

Demolizione del manufatto esistente e **ricostruzione** in conformità alle normative vigenti.

La rampa, dovrà avere una pendenza longitudinale tale da consentirne l'agevole superamento da parte di tutti (preferibilmente inferiore al 5%), e pendenza trasversale non superiore all'1%. La pavimentazione dovrà essere antisdruciolevole, uniforme e compatta. La rampa dovrà avere larghezza non inferiore a cm 90 (se possibile larghezza 150 cm) ed essere dotata di cordoli battiruota laterali di altezza non inferiore a cm 10. Per lunghezze superiori a 10 m sarà necessario interrompere la rampa con un piano orizzontale intermedio di dimensioni non inferiori a cm 150x150.

Materiale proposto:

Conglomerato cementizio

Riferimenti alla normativa

Legge 118/1971 art. 27

Legge 41/1986 art. 32

Legge 104/1992 art. 24

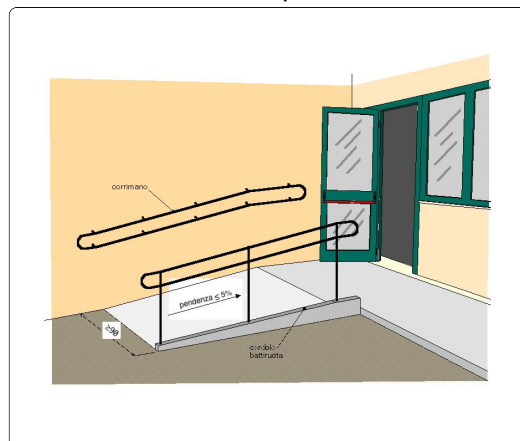
D.M. 236/89 art. 4.1.11 - 8.0.1 - 8.1.11

D.P.R. 503/96 art. 7 - 23

Foto del rilievo



Esempio



Lunghezza: 3 Larghezza: 1,8 Quantità: Metri Lineari

Stima scheda €. 2.570,00

Note integrative:

CIMITERO COMUNALE

5

cod. edificio
n. intervento

Via Brindisi 72023 Mesagne BR

5-68

Criticità rilevata
rampa non conforme

Localizzazione intervento

Corridoio

Piano terra

Descrizione dell'intervento

Demolizione del manufatto esistente e **ricostruzione** in conformità alle normative vigenti.

La rampa, dovrà avere una pendenza longitudinale tale da consentirne l'agevole superamento da parte di tutti (preferibilmente inferiore al 5%), e pendenza trasversale non superiore all'1%. La pavimentazione dovrà essere antisdrucchiolo, uniforme e compatta. La rampa dovrà avere larghezza non inferiore a cm 90 (se possibile larghezza 150 cm) ed essere dotata di cordoli battiruota laterali di altezza non inferiore a cm 10. Per lunghezze superiori a 10 m sarà necessario interrompere la rampa con un piano orizzontale intermedio di dimensioni non inferiori a cm 150x150.

Materiale proposto:

Conglomerato cementizio

Riferimenti alla normativa

Legge 118/1971 art. 27

Legge 41/1986 art. 32

Legge 104/1992 art. 24

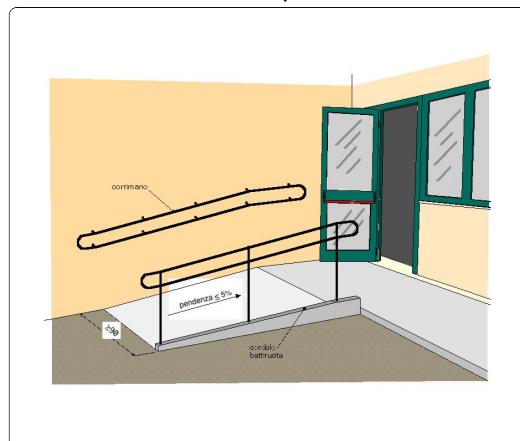
D.M. 236/89 art. 4.1.11 - 8.0.1 - 8.1.11

D.P.R. 503/96 art. 7 - 23

Foto del rilievo



Esempio



Lunghezza: 3 Larghezza: 1,8 Quantità: Metri Lineari

Stima scheda €. 2.570,00

Note integrative:

CIMITERO COMUNALE

5

cod. edificio
n. intervento

Via Brindisi 72023 Mesagne BR

5-69

Criticità rilevata
rampa non conforme

Localizzazione intervento

Rampe

Piano terra

Descrizione dell'intervento

Demolizione del manufatto esistente e **ricostruzione** in conformità alle normative vigenti.

La rampa, dovrà avere una pendenza longitudinale tale da consentirne l'agevole superamento da parte di tutti (preferibilmente inferiore al 5%), e pendenza trasversale non superiore all'1%. La pavimentazione dovrà essere antisdrucciolevole, uniforme e compatta. La rampa dovrà avere larghezza non inferiore a cm 90 (se possibile larghezza 150 cm) ed essere dotata di cordoli battiruota laterali di altezza non inferiore a cm 10. Per lunghezze superiori a 10 m sarà necessario interrompere la rampa con un piano orizzontale intermedio di dimensioni non inferiori a cm 150x150.

Materiale proposto:

Conglomerato cementizio

Riferimenti alla normativa

Legge 118/1971 art. 27

Legge 41/1986 art. 32

Legge 104/1992 art. 24

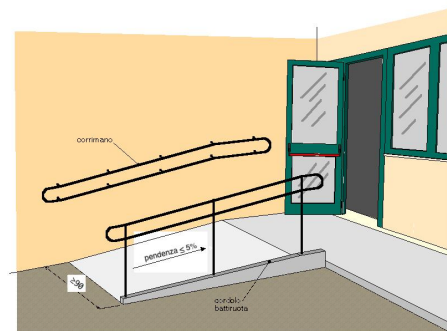
D.M. 236/89 art. 4.1.11 - 8.0.1 - 8.1.11

D.P.R. 503/96 art. 7 - 23

Foto del rilievo



Esempio



Lunghezza: 8 Larghezza: 1,8 Quantità: Metri Lineari

Stima scheda € 6.840,00

Note integrative:

CIMITERO COMUNALE

5

cod. edificio
n. intervento

Via Brindisi 72023 Mesagne BR

5-70

Criticità rilevata

Dislivello causato da gradino di 2/30 cm

Localizzazione intervento

Corridoio

Piano terra

Descrizione dell'intervento

Raccordo del percorso attraverso la creazione, con **asporto** di materiale, di una rampa di lunghezza sufficiente ad ottenere una pendenza non superiore al 5% e di larghezza pari alla larghezza del marciapiede. Qualora la rampa sia proposta sulla direttrice del marciapiede la cui larghezza dello stesso risulti superiore a cm.200, questa sarà comunque di larghezza non inferiore a cm.120.

Ogni rampa di nuova realizzazione dovrà sempre avere una superficie trattata, in modo tale da rendere percepibile il manufatto da parte delle persone non vedenti attraverso un segnale tattilo plantare ottenibile mediante incisione del materiale secondo la codificazione determinata dalle associazioni locali delle persone non vedenti. Il medesimo materiale costituente la rampa dovrà essere cromaticamente percepibile dalle persone ipovedenti attraverso idoneo contrasto dei materiali.

Quando la differenza di quota fra i due piani (pedonale e

Materiale proposto:

Conglomerato cementizio

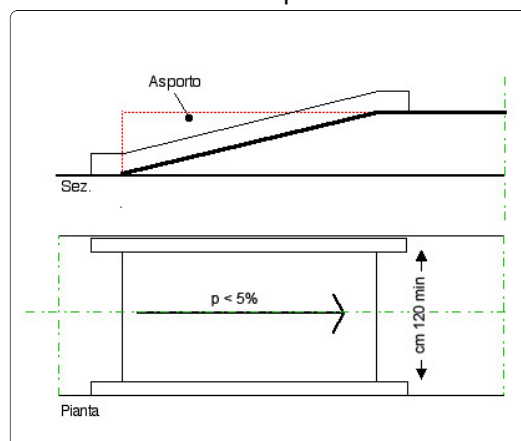
Riferimenti alla normativa

Legge 118/1971 art. 27
Legge 41/1986 art. 32
Legge 104/1992 art. 24
D.M. 236/89 art. 4.1.11 - 4.2.1 - 8.2.1
D.P.R. 503/96 art. 4 - 5
Legge 104/92 art. 24
D.P.R. 380/01 art.76 com.7

Foto del rilievo



Esempio



Lunghezza: 1 Larghezza: 1,5 Quantità: Metri Lineari

Stima scheda €. 360,00

Note integrative:

CIMITERO COMUNALE

5

cod. edificio
n. intervento

Via Brindisi 72023 Mesagne BR

5-71

Criticità rilevata

Dislivello causato da gradino di 2/30 cm

Localizzazione intervento

Corridoio

Piano terra

Descrizione dell'intervento

Raccordo del percorso attraverso la creazione, con **riporto** di materiale, di due rampe di lunghezza sufficiente ad ottenere una pendenza non superiore al 5% e di larghezza pari a quella del marciapiede. Qualora la rampa sia proposta sulla direttrice del pedonale la cui larghezza non dovrà essere inferiore a cm 100.

Lo stallo che dovrà essere creato al culmine della rampa sarà complanare al percorso pedonale o porticato (posto a 90°).

Ogni rampa di nuova realizzazione dovrà sempre essere corredata di cordolo battiruota o elemento di medesima risposta funzionale, nonché di corrimano, su almeno uno dei lati, visivamente percepibile anche a distanza al fine di ottenere anche una buona presegnalazione per ipovedenti.

Materiale proposto:

Conglomerato cementizio

Riferimenti alla normativa

Legge 118/1971 art. 27

Legge 41/1986 art. 32

Legge 104/1992 art. 24

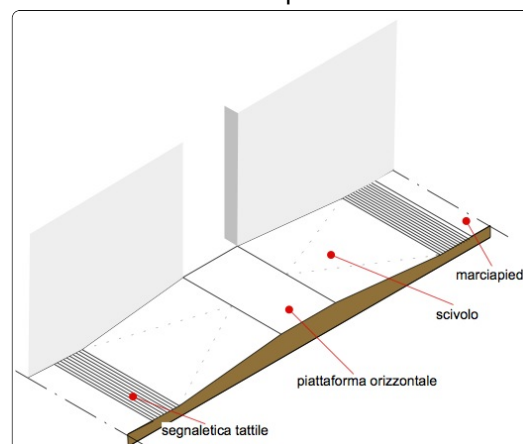
D.M. 236/89 art. 4.1.11 - 8.1.11

D.P.R. 503/96 art. 7

Foto del rilievo



Esempio



Lunghezza:	Larghezza:	Quantità:	Metri Lineari
2	1,5	2	

Stima scheda €. 930,00

Note integrative:

CIMITERO COMUNALE

5

cod. edificio
n. intervento

Via Brindisi 72023 Mesagne BR

5-72

Criticità rilevata

Pavimentazione sconnessa/deformata per la **presenza di radici**
affioranti

Localizzazione intervento

Corridoio

Piano terra

Descrizione dell'intervento

Riduzione delle radici, **demolizione e ripristino** di parte della pavimentazione, tramite stesura del tappetino d'usura di spessore fino a 6 cm, al fine di ottenere il piano di calpestio con pendenza longitudinale non superiore al 5% e trasversale non superiore all'1%.

Se la soluzione non risolve il problema, può essere necessario adottare un marciapiede a raso che consenta alle persone di scendere sulla sede stradale (soluzione non sufficientemente cautelativa nei confronti del pedone) oppure individuare attraversamenti pedonali che consentano di proseguire il percorso sull'altro lato.

ATTENZIONE !

Occorre fare una buona rasatura della finitura superficiale per evitare di creare altre criticità sulla pavimentazione per le

Lunghezza: 90 Larghezza: 2 Quantità: Metri Lineari

Stima scheda €. 12.910,00

Note integrative:

La presenza dei cipressi causa delle forti sconnessioni dovute le radici affioranti in Via Beata Madre Giuseppina Vannini.

Materiale proposto:

Asfalto

Riferimenti alla normativa

Legge 118/1971 art. 27
Legge 41/1986 art. 32
Legge 104/1992 art. 24
D.P.R. 380/2001 art. 82
D.M. 236/89 art. 4.2.1 - 8.2.1
D.P.R. 503/96 art. 4 - 5

Foto del rilievo



Esempio



CIMITERO COMUNALE

5

cod. edificio
n. intervento

Via Brindisi 72023 Mesagne BR

5-73

Criticità rilevata
Corrimano: **inadeguatezza**

Localizzazione intervento

Scale

Piano terra

Descrizione dell'intervento

Prolungamento del corrimano esistente in modo da rendere il prodotto conforme alla normativa e alla prestazione richiesta.

Il corrimano dovrà avere una sezione pari a quello esistente e prolungarsi per oltre 30 cm. dall'ultimo gradino.

Qualora il gradino sporgesse dalla parete costituendo un ostacolo pericoloso per l'inciampo delle persone, sarà necessario prolungare il corrimano fino a terra. Il materiale dovrà assicurare una presa sicura (anti-scivolo) ed essere gradevole al tatto. Per percepire la soluzione anomala del gradino/i, la differenza di quota dovrà essere cromaticamente segnalata con colore adeguato.

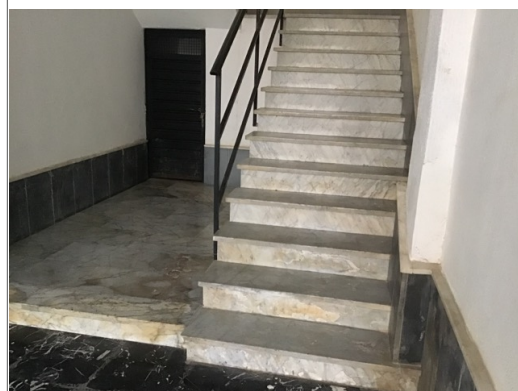
Materiale proposto:

Metallo

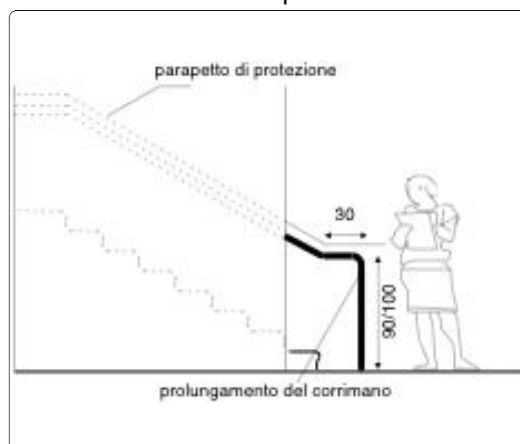
Riferimenti alla normativa

Legge 118/1971 art. 27
Legge 41/1986 art. 32
Legge 104/1992 art. 24
D.M. 236/89 art. 4.1.10 - 4.1.11 - 8.0.1 - 8.1.10
D.P.R. 503/96 art. 7 - 23
D.L. 626/94 art. 30
Legge 81/08 art. 63

Foto del rilievo



Esempio



Lunghezza: Larghezza: Quantità: Metri Lineari

1

Stima scheda €. 160,00

Note integrative:

CIMITERO COMUNALE

5

cod. edificio
n. intervento

Via Brindisi 72023 Mesagne BR

5-74

Criticità rilevata

Difficoltà di percezione della differenza di quota

Localizzazione intervento

Scale



Tutti i piani

Descrizione dell'intervento

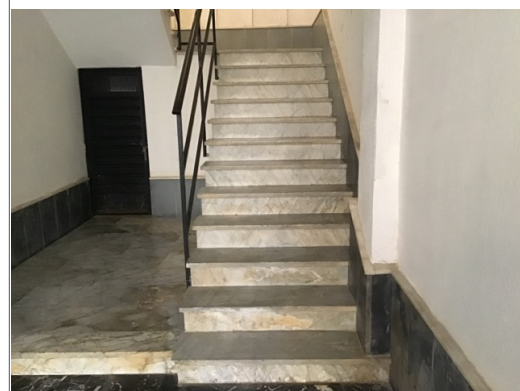
Adeguamento di una serie di gradini tramite **evidenziazione cromatica dell'angolo**: inserimento di fascia cromaticamente distinta dalla superficie e di materiale antidrucciolevole, di larghezza minima 10 cm, sulle pedate dei gradini, evidenziazione cromatica dell'alzata in modo da rendere visibili i gradini durante la salita.

Materiale proposto:

Riferimenti alla normativa

Legge 118/1971 art. 27
Legge 41/1986 art. 32
Legge 104/1992 art. 24
D.M. 236/89 art. 4.3 - 5.2 - 5.7
D.P.R. 503/96 art. 9 - 17
ISO/TC 59/SC 16 n° 140
ISO/FDIS 23599:2012 (E)
CEN/TS 15209

Foto del rilievo

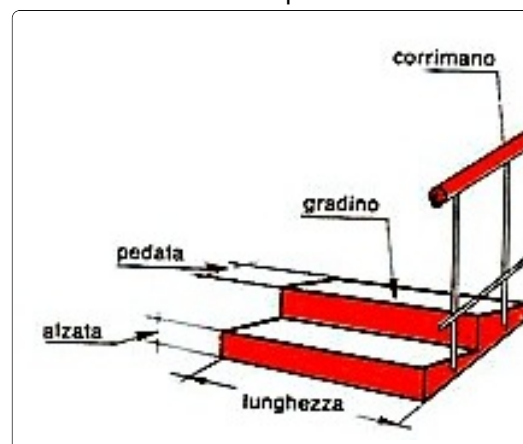


Lunghezza: Larghezza: Quantità: Metri Lineari
80

Stima scheda €. 3.920,00

Note integrative:

Esempio



CIMITERO COMUNALE

5

cod. edificio
n. intervento

Via Brindisi 72023 Mesagne BR

5-75

Criticità rilevata

Corrimano: **assenza/inadeguatezza**

Localizzazione intervento

Scale

Tutti i piani

Descrizione dell'intervento

Inserimento di corrimano: nel caso di un uso da parte di persone adulte il corrimano dovrà avere preferibilmente sezione con diametro di mm 40, nel caso di maggior uso da parte di bambini il diametro non dovrà superare i 30 mm. I corrimani utilizzati da parte degli adulti saranno posti ad un'altezza compresa tra 90 e 100 cm, quelli utilizzati da parte dei bambini andranno posti a un'altezza compresa tra cm 60 e cm 75. In caso di utenza mista si consiglia l'utilizzo di doppio corrimano posto alle due altezze. Il corrimano dovrà essere prolungato di cm 30 oltre il primo e l'ultimo gradino. La distanza tra il corrimano e la parete dovrà essere compresa tra i 4 e i 5 cm. Affinché le mensole di fissaggio al muro non costituiscano ostacolo sarà indispensabile posizionarle sulla parte inferiore del corrimano. Il materiale dovrà assicurare una presa sicura (anti-scivolo) ed essere gradevole al tatto. Il corrimano deve essere sempre presente su entrambi i lati della scala.

Materiale proposto:

Metallo

Riferimenti alla normativa

Legge 118/1971 art. 27
Legge 41/1986 art. 32
Legge 104/1992 art. 24
D.M. 236/89 art. 4.1.10 - 4.1.11 - 8.0.1 - 8.1.10
D.P.R. 503/96 art. 7 - 23
D.L. 626/94 art. 30
Legge 81/08 art. 63

Foto del rilievo



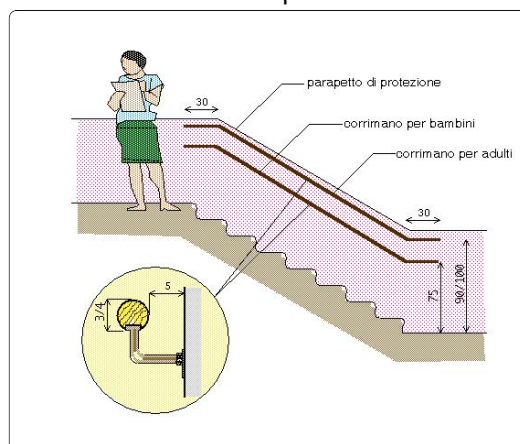
Lunghezza: Larghezza: Quantità: Metri Lineari

36

Stima scheda €. 5.760,00

Note integrative:

Esempio



PEBA MESAGNE - AMBITO EDILIZIO CRITICITA' RILEVATE - RESOCONTO - STIMA

NOME UNITA' EDILIZIA

Cimitero Comunale

identificativo

5

INDIRIZZO

Via Brindisi 72023 Mesagne BR

STIMA TOTALE UNITA' EDILIZIA

€. 288.140,00
